

| | | | | | | | | | | | | | | | | | | | | | | | | | | | | | | | | | | | | | | | | | | | | | | | | | | | | | | | | | | | | | | | | | | | | | | | | | | | | | | | | | | | | | | | | | | | | | | | | | | | | | | | | | |
|-----|----------------------------|-----|----------------------------|-----|----------------------------|-----|----------------------------|-----|----------------------------|-----|----------------------------|-----|----------------------------|-----|----------------------------|-----|----------------------------|-----|----------------------------|-----|----------------------------|-----|----------------------------|-----|----------------------------|-----|----------------------------|-----|----------------------------|-----|----------------------------|-----|----------------------------|-----|----------------------------|-----|----------------------------|-----|----------------------------|-----|----------------------------|-----|----------------------------|-----|----------------------------|-----|----------------------------|-----|----------------------------|-----|----------------------------|-----|----------------------------|-----|----------------------------|-----|----------------------------|-----|----------------------------|-----|----------------------------|-----|----------------------------|-----|----------------------------|-----|----------------------------|-----|----------------------------|-----|----------------------------|-----|----------------------------|-----|----------------------------|-----|----------------------------|-----|----------------------------|-----|----------------------------|-----|----------------------------|-----|----------------------------|-----|----------------------------|-----|----------------------------|-----|----------------------------|-----|----------------------------|-----|----------------------------|-----|----------------------------|-----|----------------------------|-----|----------------------------|-----|----------------------------|-----|----------------------------|
| 048 | magazyn pom. techniczne | 049 | magazyn pom. techniczne | 050 | magazyn pom. techniczne | 051 | magazyn pom. techniczne | 052 | magazyn pom. techniczne | 053 | magazyn pom. techniczne | 054 | magazyn pom. techniczne | 055 | magazyn pom. techniczne | 056 | magazyn pom. techniczne | 057 | magazyn pom. techniczne | 058 | magazyn pom. techniczne | 059 | magazyn pom. techniczne | 060 | magazyn pom. techniczne | 061 | magazyn pom. techniczne | 062 | magazyn pom. techniczne | 063 | magazyn pom. techniczne | 064 | magazyn pom. techniczne | 065 | magazyn pom. techniczne | 066 | magazyn pom. techniczne | 067 | magazyn pom. techniczne | 068 | magazyn pom. techniczne | 069 | magazyn pom. techniczne | 070 | magazyn pom. techniczne | 071 | magazyn pom. techniczne | 072 | magazyn pom. techniczne | 073 | magazyn pom. techniczne | 074 | magazyn pom. techniczne | 075 | magazyn pom. techniczne | 076 | magazyn pom. techniczne | 077 | magazyn pom. techniczne | 078 | magazyn pom. techniczne | 079 | magazyn pom. techniczne | 080 | magazyn pom. techniczne | 081 | magazyn pom. techniczne | 082 | magazyn pom. techniczne | 083 | magazyn pom. techniczne | 084 | magazyn pom. techniczne | 085 | magazyn pom. techniczne | 086 | magazyn pom. techniczne | 087 | magazyn pom. techniczne | 088 | magazyn pom. techniczne | 089 | magazyn pom. techniczne | 090 | magazyn pom. techniczne | 091 | magazyn pom. techniczne | 092 | magazyn pom. techniczne | 093 | magazyn pom. techniczne | 094 | magazyn pom. techniczne | 095 | magazyn pom. techniczne | 096 | magazyn pom. techniczne | 097 | magazyn pom. techniczne | 098 | magazyn pom. techniczne | 099 | magazyn pom. techniczne | 100 | magazyn pom. techniczne |
|-----|----------------------------|-----|----------------------------|-----|----------------------------|-----|----------------------------|-----|----------------------------|-----|----------------------------|-----|----------------------------|-----|----------------------------|-----|----------------------------|-----|----------------------------|-----|----------------------------|-----|----------------------------|-----|----------------------------|-----|----------------------------|-----|----------------------------|-----|----------------------------|-----|----------------------------|-----|----------------------------|-----|----------------------------|-----|----------------------------|-----|----------------------------|-----|----------------------------|-----|----------------------------|-----|----------------------------|-----|----------------------------|-----|----------------------------|-----|----------------------------|-----|----------------------------|-----|----------------------------|-----|----------------------------|-----|----------------------------|-----|----------------------------|-----|----------------------------|-----|----------------------------|-----|----------------------------|-----|----------------------------|-----|----------------------------|-----|----------------------------|-----|----------------------------|-----|----------------------------|-----|----------------------------|-----|----------------------------|-----|----------------------------|-----|----------------------------|-----|----------------------------|-----|----------------------------|-----|----------------------------|-----|----------------------------|-----|----------------------------|-----|----------------------------|-----|----------------------------|-----|----------------------------|-----|----------------------------|

LEGENDA:

Opis pomieszczeń:
 A - wystrój
 B - temperatura pokojowa
 C - przepływ powietrza

Opis grzejnika:
 A - typ
 B - typ wykończenia
 C - rodzaj materiału

Opis przewodów:
 A - typ
 B - typ wykończenia
 C - rodzaj materiału

Opis rur:
 A - typ
 B - typ wykończenia
 C - rodzaj materiału

Opis instalacji CO2:
 A - typ
 B - typ wykończenia
 C - rodzaj materiału

Opis instalacji CT:
 A - typ
 B - typ wykończenia
 C - rodzaj materiału

Opis instalacji OT:
 A - typ
 B - typ wykończenia
 C - rodzaj materiału

WYKONAWCA: PROJEKTOWY BUREAU INŻYNIERSKI I WYKONAWCZY
INŻYNIERSKI BUREAU INŻYNIERSKI I WYKONAWCZY
BIURO INŻYNIERSKI I WYKONAWCZY
NA PODSTAWIE OPRACOWANIA ALDUTY

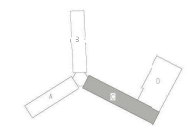
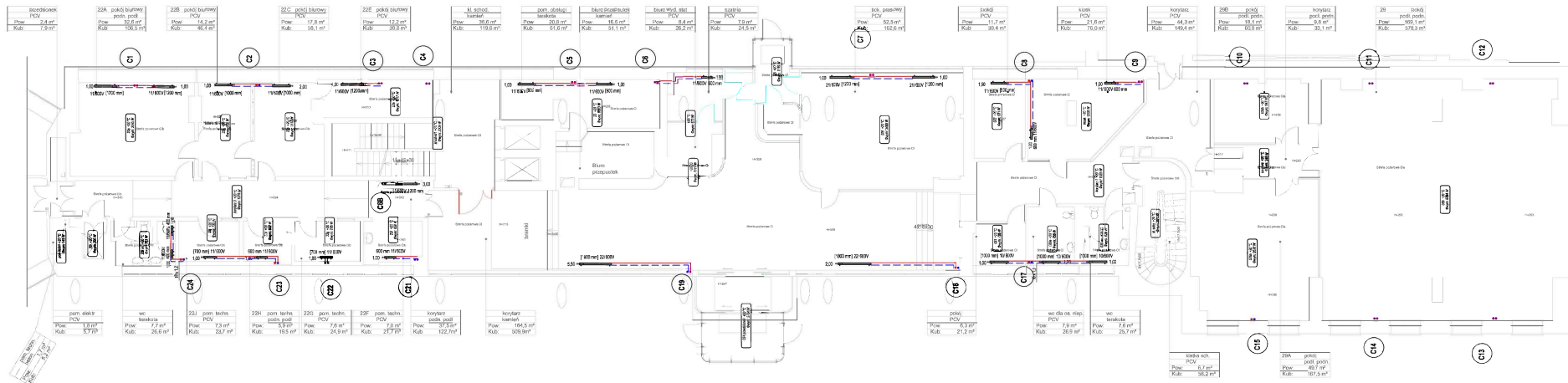
PROJEKT WYKONAWCZY PRZEBUDOWY I REMONTU
(TERMOMODERNIZACJA) BUDYNKU GOS.
ADRES INWESTYCJI:
AL. NEPODLEGŁOŚCI 208, 00-623 WARSZAWA

GŁÓWNY URZĄD STATYSTYCZNY
AL. NEPODLEGŁOŚCI 208, 00-623 WARSZAWA

RZUT PIWNICY - SKRZYDŁO "C"
INSTALACJA CO I CT

MB MAKRO-BUDOMAT DEVELOPMENT Sp. z o.o.

PR. WYK. **SMARTARA** **IS-CO-IC**



LEGENDA:

Obj. pomieszczenia:
 A - numer
 B - temperatura projektowana
 C - współczynniki ciepła

Obj. powietrza:
 A - w objętości
 B - w m³/s
 C - w czasie pracy

— Rura zasilająca CO
 — Rura powrotna CO

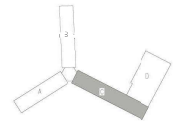
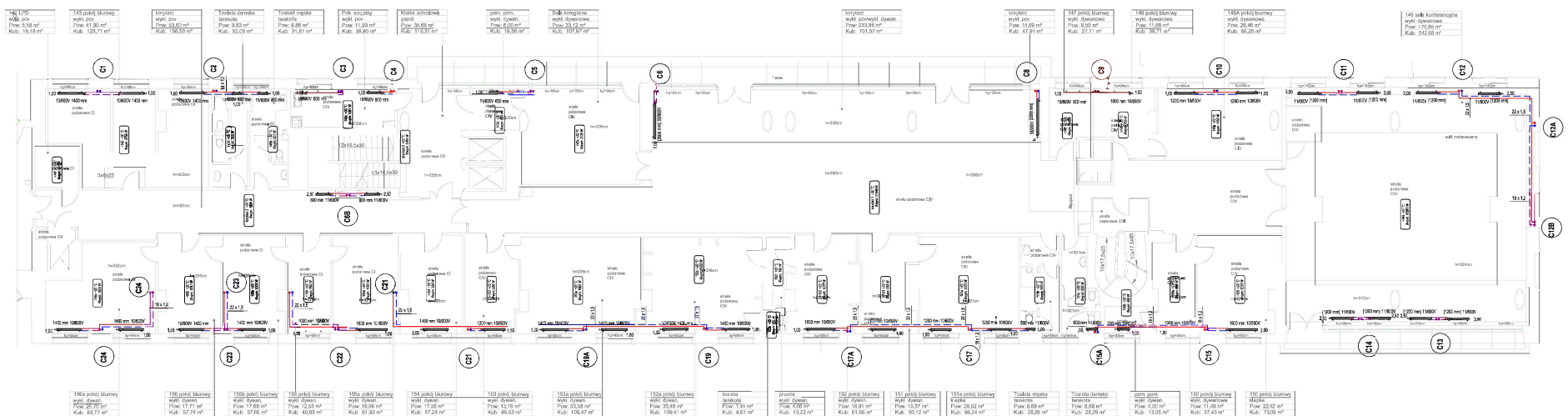
Uwaga: Średnice naliczane wyliczeń jako 15x1,2

WYKONANE PRZEJĘCIEM TECHNICZNYM I ENERGETYCZNYM
 PRZEBUDOWY I REMONTU
 BUDYNKU GUS PRZY AL. NIEPODLEGŁOŚCI 208 W WARSZAWIE
 NA PODSTAWIE OPRACOWANIA AUDYTU

**PROJEKT WYKONAWCZY PRZEBUDOWY I REMONTU
 (TERMOMODERNIZACJA) BUDYNKU GUS
 ADRES INWESTYCJI:
 AL. NIEPODLEGŁOŚCI 208, 00-610 WARSZAWA**

**RZUT PARTERU - SKRYŻYDKO "C"
 INSTALACJA CO**

M3 MAKRO-BUDOMAT DEVELOPMENT Sp. z o.o.
 ul. Piłsudskiego 100, 01-483 Warszawa, tel. 22 626 10 00, fax 22 626 10 01
 NIP: 525-201-78-20, REGON: 142484525, KRS: 0000484525
 WZ: 05.2017, WZ: 20.05.18, Nr. 70/18/18
 PR. WZ: SMIETARNA
 1-100 IS-CO-2C



- LEGENDA:**
- OBJ. pomieszczenie:
 A - korytarz
 B - temperatura przepływu
 C - rozdzielacz ciepła
- Obj. pomieszczenie:
 A - wstęp
 B - wstęp
 C - rozdzielacz ciepła
- Uwaga: Średnice rurociągowo wyliczone jako 15x1,2

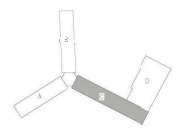
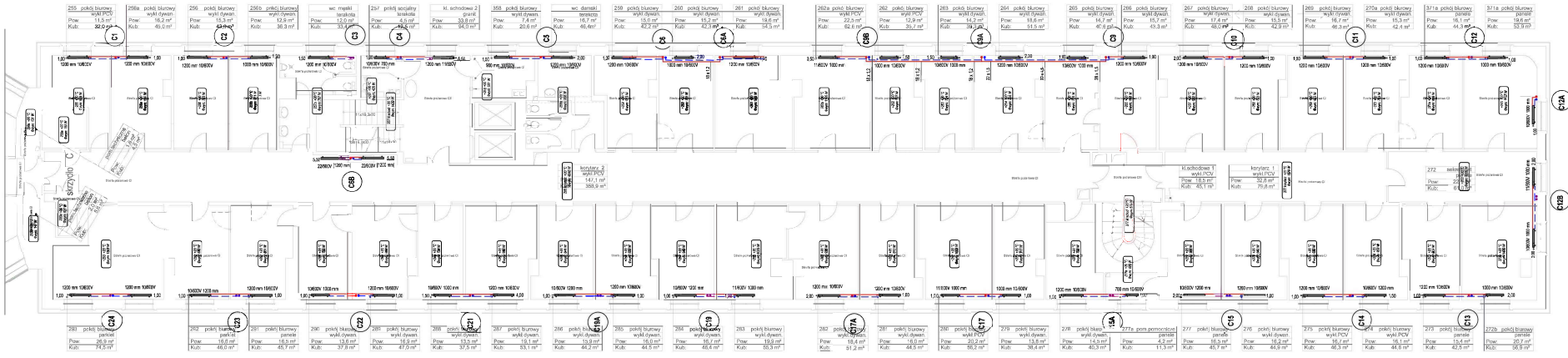
WYKONANIE PRACYBROTU TECHNICZNYCH I WYKONANIE CZYNIENIA
 NIEZBĘDNYCH DO PRZEPROWADZENIA TERMOMODERNIZACJI
 BUDYNKU GOS. PRZY AL. NEPEŁĘGOSKÓ 208 W WARSZAWIE
 NA PODSTAWIE OPACZOWANEGO AUDYTU

**PROJEKT WYKONAWCY PRZEBUDOWY I REMONTU
 (TERMOMODERNIZACJI) BUDYNKU GOS.
 ADRES INWESTYCJI:
 AL. NEPEŁĘGOSKÓ 208, 00-825 WARSZAWA**

**GŁÓWNY URZĄD STATYSTYCZNY
 Al. Niepodległości 208, 00-825 Warszawa**

**RZUT I PIĘTRA SKRZYŻOŁO "C"
 INSTALACJA CO**

MAKRO-BUDOMAT DEVELOPMENT Sp. z o.o.
 ul. Włocławska 110, 01-654 Warszawa, NIP: 525-285-12-48
 REGON: 142234852, KRS: 0000440676
 WYK. 05.2017 30.05.2017 Nr. 100/2017
 PR. WYK. SANKTARNA IS-CO-3C
 1:30



LEGENDA:

Objętość pomieszczenia
 A - klatki
 B - tereny usług przeliczeniowe
 C - zaplecze techniczne

Objętość pomieszczenia
 A - klatki
 B - tereny usług przeliczeniowe
 C - zaplecze techniczne

Uwaga: Średnice naliczane wyliczeń jako 15x1,2

WYKONANIE PRACYBUDOWY TECHNICZNYCH I WYKONANIE PRACYBUDOWY TECHNICZNYCH DO PRZEPROWADZENIA TERMOMODERNIZACJI BUDYNKU GŁÓWNY URZĄD STATYSTYCZNY AL. NEPEŁUGOŚCIEGO 208 W WARSZAWIE NA PODSTAWIE OPACZKOWANEGO ALDUTU

PROJEKT WYKONAWCZY PRZEBUDOWY I REMONTU (TERMOMODERNIZACJI) BUDYNKU GŁÓWNY URZĄD STATYSTYCZNY AL. NEPEŁUGOŚCIEGO 208 W WARSZAWIE

GŁÓWNY URZĄD STATYSTYCZNY
 Al. Niepeługoskiego 208, 00-913 Warszawa

RZUT I PIĘTRA SKRZYŻOŁO "C"
 INSTALACJA CO

Projektant: [Redacted]

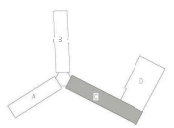
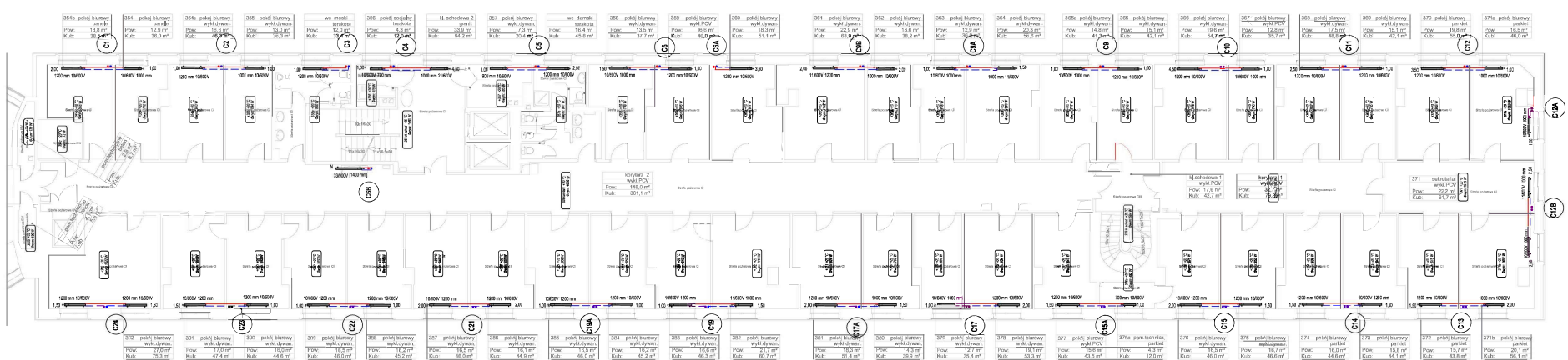
MB MAKRO-BUDOMAT DEVELOPMENT Sp. z o.o.

05.2017

PR. NIK. SANKTARNA

IS-CO-4C

1/30



LEGENDA:

Objętość pomieszczenia:
 A - ciepło
 B - temperatura projektowana
 C - współczynniki ciepła

Objętość pomieszczenia:
 A - ciepło
 B - temperatura projektowana
 C - współczynniki ciepła

— Rura zasilająca CO
 — Rura powrotna CO

Uwaga: Średnice naliczane wyliczeń jako 15x1,2

WYKONANIE PROJEKTU TECHNICZNY I WYKONANIE WYKONAWCZYCH NERZĘDNIENIACH DO PRZEPROWADZENIA TERMOMODERNIZACJI BUDYNKU GOS PRZY AL. NIEPODLEGŁOŚCI 208 W WARSZAWIE NA PODSTAWIE OPRAWKI AWARII ALU

PROJEKT WYKONAWCZY PRZEBUDOWY I REMONTU (TERMOMODERNIZACJI) BUDYNKU GOS
ADRES INWESTYCJI:
 AL. NIEPODLEGŁOŚCI 208, 00-625 WARSZAWA

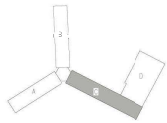
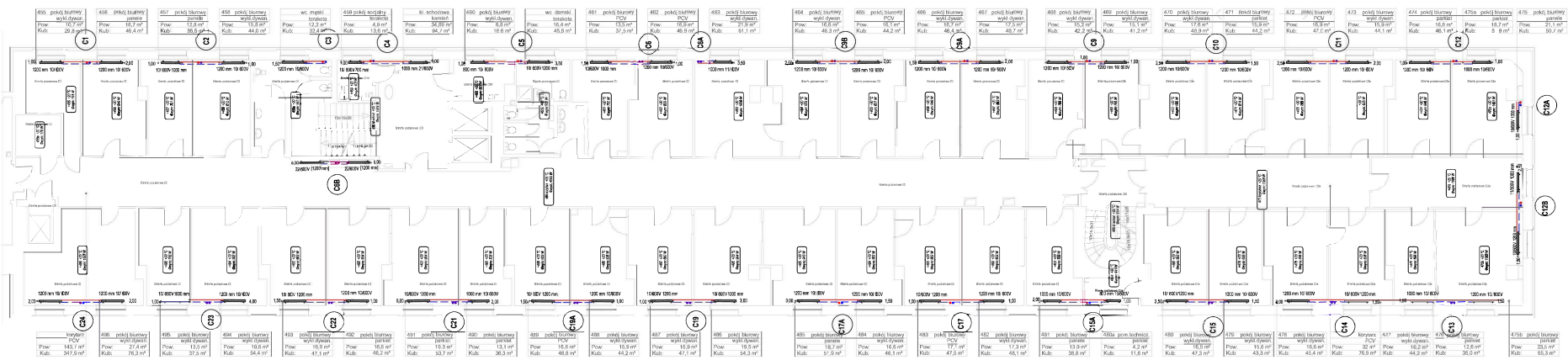
RZUT III PIĘTRA-SKRZYDŁO "C"
INSTALACJA CO

MB MAKRO-BUDOMAT DEVELOPMENT Sp. z o.o.

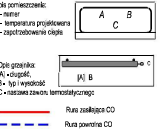
06.2017

PR. WYK. SAMOISTNA

IS-CO-5C



LEGENDA:



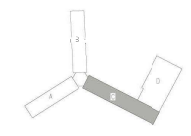
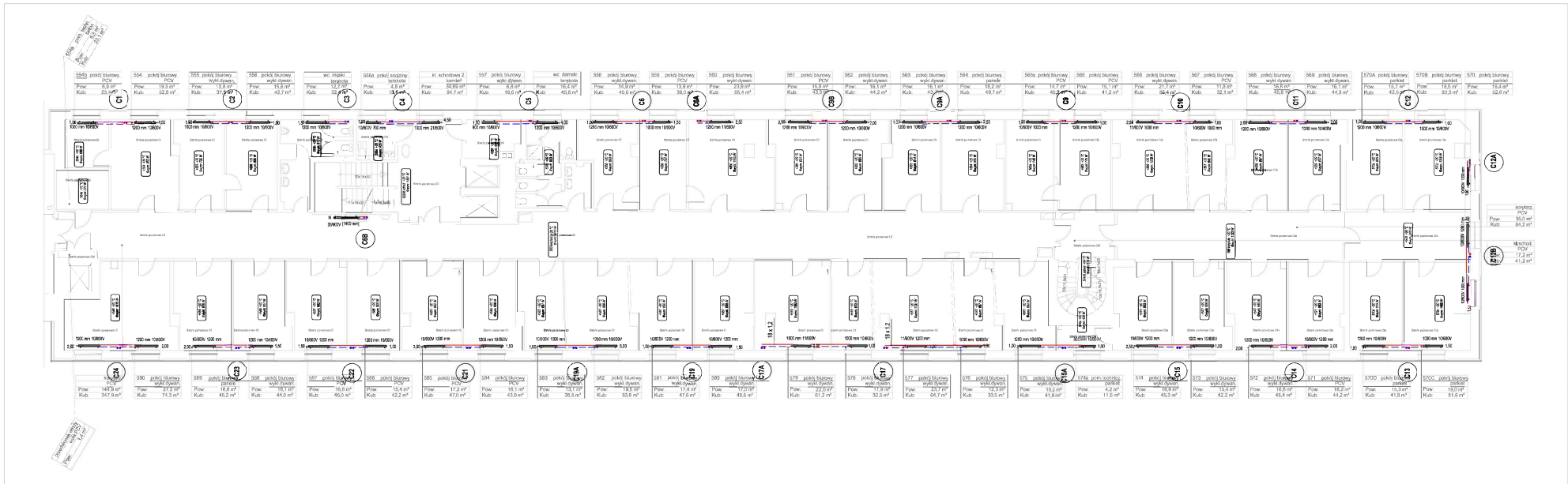
WYKONANIE PROJEKTU TECHNICZNY I WYKONANIE IZBOWYCH DO PRZEPROWADZENIA TERMOCODOWNIACJI ELEKTRYCZNEJ PRZY AL. NIEPODLEGŁOŚCI 208 W WARSZAWIE NA PODSTAWIE OPRACOWAŃ AUDYTU

PROJEKT WYKONAWCY PRZEBUDOWY I REMONTU (TERMOCODOWNIACJI) BUDYNKU GUS
ADRES INWESTYCJI:
 AL. NIEPODLEGŁOŚCI 208, 00-625 WARSZAWA

GŁÓWNY URZĄD STATYSTYCZNY
 Al. Niepodległości 208, 00-625 Warszawa

RZUT IV PIĘTRA - SKRZYŻO "C"
INSTALACJA CO

Nazwa: [Redacted]
 Adres: [Redacted]
MB MAKRO-BUDOMAT DEVELOPMENT Sp. z o.o.
 ul. [Redacted] 10, 00-625 Warszawa
 tel. 22 638 11 11, 22 638 11 12, 22 638 11 13
 e-mail: biuro@mbmakro.com.pl, biuro@mbmakro.pl
 NIP: 525-200-51-42, REGON: 142484838, KRS: 0000382513
 Wpis w Sądzie Rejonowym dla M. St. Warszawy, XII 0000382513
 N. y. z. z. 14.12.2017 r.



LEGENDA:

Opis pomieszczeń:
 A - numer
 B - temperatura projektowana
 C - typowe dane

| | |
|---|---|
| A | B |
| C | |

Opis pomieszczeń:
 JA - korytarz
 B - apt. mieszkalny
 C - mieszkanie biurowe

| | |
|----|---|
| JA | B |
| C | |

Opis pomieszczeń:
 JA - korytarz
 B - apt. mieszkalny
 C - mieszkanie biurowe

Uwaga: Średnice niszczące wykonano jako 15x1,2

WYKONANIE PRACOWNI TECHNICZNYCH I WYKONAWCZYCH
 NIEZAWISZYCH DO PRZEPROWADZENIA TERMOMODERNIZACJI
 BUDYNKU GOS. PRZY AL. NIEPODLEGŁOŚCI 208 W WARSZAWIE
 NA PODSTAWIE OPRACOWANEGO ALDUTY

**PROJEKT WYKONAWCZY PRZEBUDOWY I REMONTU
 (TERMOMODERNIZACJI) BUDYNKU GOS.
 ADRES INWESTYCJI:
 AL. NIEPODLEGŁOŚCI 208, 00-925 WARSZAWA**

**GŁÓWNY URZĄD STATYSTYCZNY
 al. Niepodległości 208, 00-925 Warszawa**

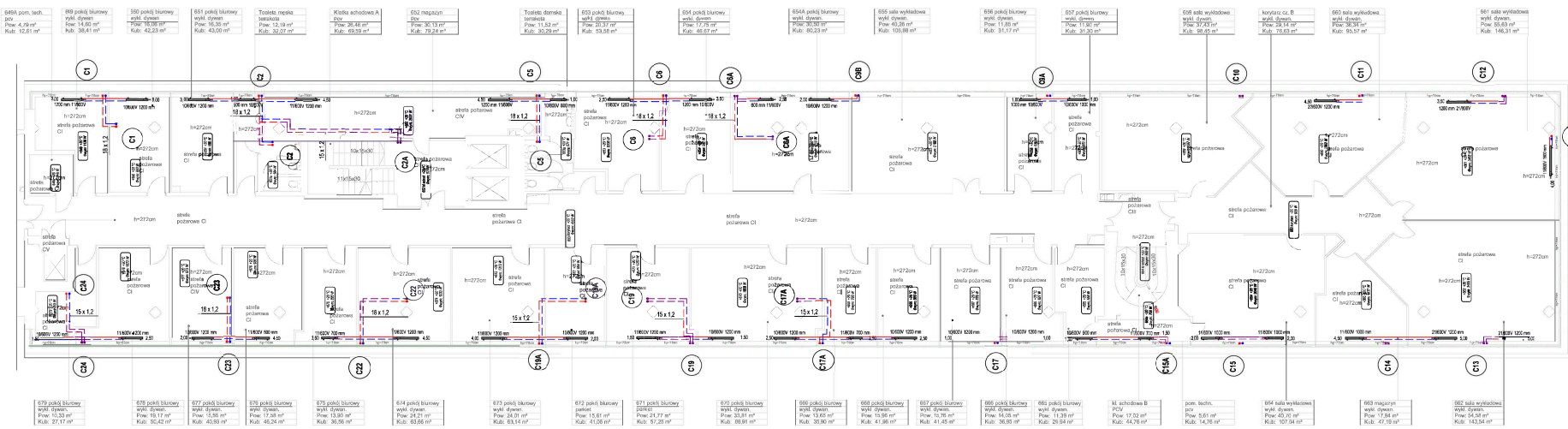
**RZUT V PIĘTRA-SKRZYŻOŁO "C"
 INSTALACJA CO**

Projektant: **MB MAKRO-BUDOMAT DEVELOPMENT Sp. z o.o.**

Wzrost: 05.2017, Skala: 1:500, Nr: 70/0000

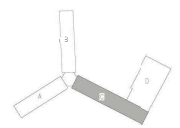
PR. MKC, SMATARNIA, IS-CO-7C

1: 1/20



| | | | | | | | | | | | | | |
|---|--|--|--|--|--|--|--|--|--|---|---|---|--|
| 649A pom. techn. 4,9 m ² Kub. 12,61 m ³ | 649 pom. techn. 4,9 m ² Kub. 12,61 m ³ | 650 pokój biurowy 14,80 m ² Kub. 36,81 m ³ | 651 pokój biurowy 16,30 m ² Kub. 42,30 m ³ | 652 magazyn 26,46 m ² Kub. 69,80 m ³ | 653 pokój biurowy 12,18 m ² Kub. 30,73 m ³ | 654 pokój biurowy 17,75 m ² Kub. 46,87 m ³ | 655 sala wykładowa 40,26 m ² Kub. 100,88 m ³ | 656 pokój biurowy 11,85 m ² Kub. 30,37 m ³ | 657 pokój biurowy 11,90 m ² Kub. 31,20 m ³ | 658 sala wykładowa 17,23 m ² Kub. 45,25 m ³ | 659 sala wykładowa 28,14 m ² Kub. 73,02 m ³ | 660 sala wykładowa 36,24 m ² Kub. 93,27 m ³ | 661 sala wykładowa 55,63 m ² Kub. 146,21 m ³ |
|---|--|--|--|--|--|--|--|--|--|---|---|---|--|

| | | | | | | | | | | | | | | | | | | | | | | | | | | | | | | | | | | | | | | | | | | | | | | | | | | | | | | | | | | | | | | | | | | | | | | | | | | | | | |
|--|--|--|--|--|--|--|--|--|--|--|---|---|---|--|---|---|---|---|---|---|---|---|---|---|---|---|---|---|---|---|---|---|---|---|---|---|---|---|---|---|---|---|---|---|---|---|---|---|---|---|---|---|---|---|---|---|---|---|---|---|---|---|---|---|---|---|---|---|---|---|---|---|---|---|---|---|---|
| 673 pokój biurowy 13,20 m ² Kub. 27,17 m ³ | 674 pokój biurowy 16,17 m ² Kub. 42,02 m ³ | 675 pokój biurowy 16,84 m ² Kub. 43,59 m ³ | 676 pokój biurowy 17,26 m ² Kub. 45,26 m ³ | 677 pokój biurowy 13,20 m ² Kub. 35,96 m ³ | 678 pokój biurowy 18,21 m ² Kub. 47,28 m ³ | 679 pokój biurowy 18,91 m ² Kub. 50,94 m ³ | 680 pokój biurowy 13,85 m ² Kub. 36,90 m ³ | 681 pokój biurowy 16,86 m ² Kub. 43,95 m ³ | 682 pokój biurowy 12,94 m ² Kub. 33,85 m ³ | 683 pokój biurowy 14,56 m ² Kub. 37,44 m ³ | 684 sala wykładowa 17,23 m ² Kub. 45,25 m ³ | 685 sala wykładowa 20,84 m ² Kub. 54,19 m ³ | 686 sala wykładowa 13,58 m ² Kub. 35,96 m ³ | 687 pokój biurowy 13,20 m ² Kub. 35,96 m ³ | 688 sala wykładowa 17,23 m ² Kub. 45,25 m ³ | 689 sala wykładowa 17,23 m ² Kub. 45,25 m ³ | 690 sala wykładowa 17,23 m ² Kub. 45,25 m ³ | 691 sala wykładowa 17,23 m ² Kub. 45,25 m ³ | 692 sala wykładowa 17,23 m ² Kub. 45,25 m ³ | 693 sala wykładowa 17,23 m ² Kub. 45,25 m ³ | 694 sala wykładowa 17,23 m ² Kub. 45,25 m ³ | 695 sala wykładowa 17,23 m ² Kub. 45,25 m ³ | 696 sala wykładowa 17,23 m ² Kub. 45,25 m ³ | 697 sala wykładowa 17,23 m ² Kub. 45,25 m ³ | 698 sala wykładowa 17,23 m ² Kub. 45,25 m ³ | 699 sala wykładowa 17,23 m ² Kub. 45,25 m ³ | 700 sala wykładowa 17,23 m ² Kub. 45,25 m ³ | 701 sala wykładowa 17,23 m ² Kub. 45,25 m ³ | 702 sala wykładowa 17,23 m ² Kub. 45,25 m ³ | 703 sala wykładowa 17,23 m ² Kub. 45,25 m ³ | 704 sala wykładowa 17,23 m ² Kub. 45,25 m ³ | 705 sala wykładowa 17,23 m ² Kub. 45,25 m ³ | 706 sala wykładowa 17,23 m ² Kub. 45,25 m ³ | 707 sala wykładowa 17,23 m ² Kub. 45,25 m ³ | 708 sala wykładowa 17,23 m ² Kub. 45,25 m ³ | 709 sala wykładowa 17,23 m ² Kub. 45,25 m ³ | 710 sala wykładowa 17,23 m ² Kub. 45,25 m ³ | 711 sala wykładowa 17,23 m ² Kub. 45,25 m ³ | 712 sala wykładowa 17,23 m ² Kub. 45,25 m ³ | 713 sala wykładowa 17,23 m ² Kub. 45,25 m ³ | 714 sala wykładowa 17,23 m ² Kub. 45,25 m ³ | 715 sala wykładowa 17,23 m ² Kub. 45,25 m ³ | 716 sala wykładowa 17,23 m ² Kub. 45,25 m ³ | 717 sala wykładowa 17,23 m ² Kub. 45,25 m ³ | 718 sala wykładowa 17,23 m ² Kub. 45,25 m ³ | 719 sala wykładowa 17,23 m ² Kub. 45,25 m ³ | 720 sala wykładowa 17,23 m ² Kub. 45,25 m ³ | 721 sala wykładowa 17,23 m ² Kub. 45,25 m ³ | 722 sala wykładowa 17,23 m ² Kub. 45,25 m ³ | 723 sala wykładowa 17,23 m ² Kub. 45,25 m ³ | 724 sala wykładowa 17,23 m ² Kub. 45,25 m ³ | 725 sala wykładowa 17,23 m ² Kub. 45,25 m ³ | 726 sala wykładowa 17,23 m ² Kub. 45,25 m ³ | 727 sala wykładowa 17,23 m ² Kub. 45,25 m ³ | 728 sala wykładowa 17,23 m ² Kub. 45,25 m ³ | 729 sala wykładowa 17,23 m ² Kub. 45,25 m ³ | 730 sala wykładowa 17,23 m ² Kub. 45,25 m ³ | 731 sala wykładowa 17,23 m ² Kub. 45,25 m ³ | 732 sala wykładowa 17,23 m ² Kub. 45,25 m ³ | 733 sala wykładowa 17,23 m ² Kub. 45,25 m ³ | 734 sala wykładowa 17,23 m ² Kub. 45,25 m ³ | 735 sala wykładowa 17,23 m ² Kub. 45,25 m ³ | 736 sala wykładowa 17,23 m ² Kub. 45,25 m ³ | 737 sala wykładowa 17,23 m ² Kub. 45,25 m ³ | 738 sala wykładowa 17,23 m ² Kub. 45,25 m ³ | 739 sala wykładowa 17,23 m ² Kub. 45,25 m ³ | 740 sala wykładowa 17,23 m ² Kub. 45,25 m ³ | 741 sala wykładowa 17,23 m ² Kub. 45,25 m ³ | 742 sala wykładowa 17,23 m ² Kub. 45,25 m ³ | 743 sala wykładowa 17,23 m ² Kub. 45,25 m ³ | 744 sala wykładowa 17,23 m ² Kub. 45,25 m ³ | 745 sala wykładowa 17,23 m ² Kub. 45,25 m ³ | 746 sala wykładowa 17,23 m ² Kub. 45,25 m ³ | 747 sala wykładowa 17,23 m ² Kub. 45,25 m ³ | 748 sala wykładowa 17,23 m ² Kub. 45,25 m ³ | 749 sala wykładowa 17,23 m ² Kub. 45,25 m ³ | 750 sala wykładowa 17,23 m ² Kub. 45,25 m ³ |
|--|--|--|--|--|--|--|--|--|--|--|---|---|---|--|---|---|---|---|---|---|---|---|---|---|---|---|---|---|---|---|---|---|---|---|---|---|---|---|---|---|---|---|---|---|---|---|---|---|---|---|---|---|---|---|---|---|---|---|---|---|---|---|---|---|---|---|---|---|---|---|---|---|---|---|---|---|---|



LEGENDA:

Objętość pomieszczenia:
 A - numer
 B - temperatura projektowana
 C - współczynniki ciepła

Objętość pomieszczenia:
 A - numer
 B - temperatura projektowana
 C - współczynniki ciepła

Uwaga: Średnice naliczane wyliczeń jako 15x12

RYZUT VI PIĘTRA SKRYŻYŁO "C" INSTALACJA CO

MACRO-BUDOMAT DEVELOPMENT Sp. z o.o.

17-24 ul. Nowa 12B, 05-207 Sulejów, tel. 22 625 04 50, e-mail: biuro@macro-budomat.pl

WYKONANIE PROJEKTU TECHNICZNY I WYKONANIE PRAC NIEZAWISNIE DO PRZEPROWADZENIA TERMOIZOLACJI BUDYNKU GOS. PRZY AL. NIEPODLEGŁOŚCI 208 W WARSZAWIE NA PODSTAWIE OPRACOWANEGO AUDYTU

PROJEKT WYKONAWCZY PRZEBUDOWY I REMONTU (TERMOIZOLACJA) BUDYNKU GOS. ASRES INWESTYJCJA AL. NIEPODLEGŁOŚCI 208, 00-829 WARSZAWA

GŁÓWNY URZĄD STATYSTYCZNY Al. Niepodległości 208, 00-829 Warszawa

Pracownik: [Redacted]

17-24 ul. Nowa 12B, 05-207 Sulejów, tel. 22 625 04 50, e-mail: biuro@macro-budomat.pl

WYKONANIE PROJEKTU TECHNICZNY I WYKONANIE PRAC NIEZAWISNIE DO PRZEPROWADZENIA TERMOIZOLACJI BUDYNKU GOS. PRZY AL. NIEPODLEGŁOŚCI 208 W WARSZAWIE NA PODSTAWIE OPRACOWANEGO AUDYTU

PROJEKT WYKONAWCZY PRZEBUDOWY I REMONTU (TERMOIZOLACJA) BUDYNKU GOS. ASRES INWESTYJCJA AL. NIEPODLEGŁOŚCI 208, 00-829 WARSZAWA

GŁÓWNY URZĄD STATYSTYCZNY Al. Niepodległości 208, 00-829 Warszawa

Pracownik: [Redacted]

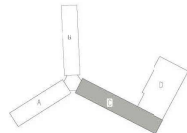
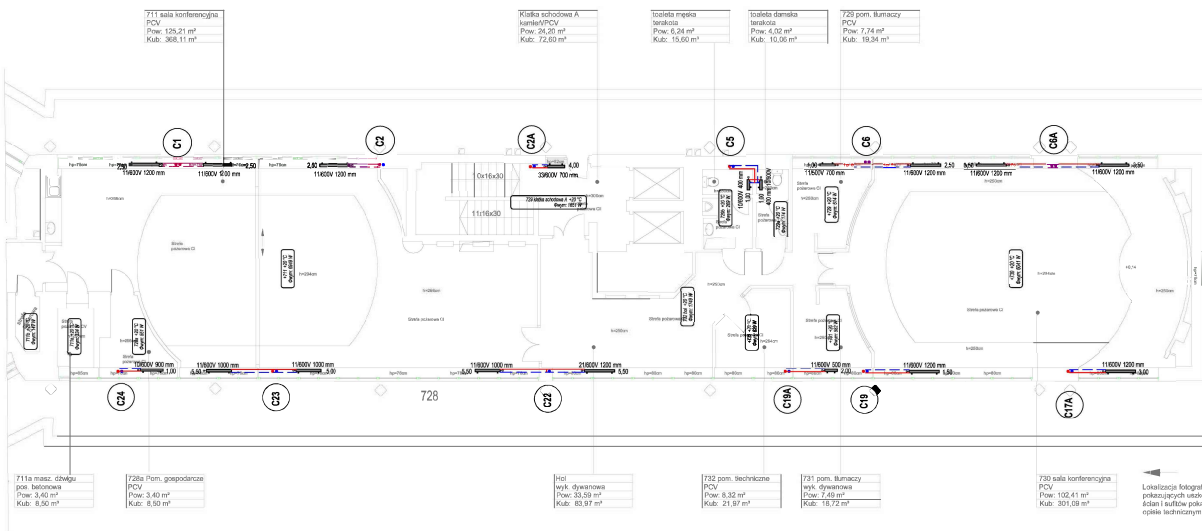
17-24 ul. Nowa 12B, 05-207 Sulejów, tel. 22 625 04 50, e-mail: biuro@macro-budomat.pl

WYKONANIE PROJEKTU TECHNICZNY I WYKONANIE PRAC NIEZAWISNIE DO PRZEPROWADZENIA TERMOIZOLACJI BUDYNKU GOS. PRZY AL. NIEPODLEGŁOŚCI 208 W WARSZAWIE NA PODSTAWIE OPRACOWANEGO AUDYTU

PROJEKT WYKONAWCZY PRZEBUDOWY I REMONTU (TERMOIZOLACJA) BUDYNKU GOS. ASRES INWESTYJCJA AL. NIEPODLEGŁOŚCI 208, 00-829 WARSZAWA

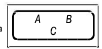
GŁÓWNY URZĄD STATYSTYCZNY Al. Niepodległości 208, 00-829 Warszawa

Pracownik: [Redacted]



LEGENDA:

Opis pomieszczeń:
 A- numer
 B- temperatura projektowana
 C- zapotrzebowanie ciepła



Opis grzejnika:
 A- typ grzejn.
 B- typ wspornik
 C- nastawa zaworu termostatycznego



— Rura stalogęta CO
 - - - Rura powłoczna CO

Uwaga: Średnice nieoznaczone wykonat jako 15x1,2

111 WYKONANIE PROJEKTÓW TECHNICZNYCH I WYKONAWCZYCH NIEZBĘDNYCH DO PRZEPROWADZENIA TERMOMODERNIZACJI BUDYNKU GUS PRZY AL. NIEPODLEGŁOŚCI 208 W WARSZAWIE NA PODSTAWIE OPACOWANEGO ALBOTY
 112 PROJEKT WYKONAWCZY PRZEBUDOWY I REMONTU (TERMOMODERNIZACJI) BUDYNKU GUS
 ADRES INWESTYCJI:
 AL. NIEPODLEGŁOŚCI 208, 00-625 WARSZAWA

113 GŁÓWNY URZĄD STATYSTYCZNY
 al. Niepodległości 208, 00-625 Warszawa

114 RZUT VII PIĘTRA-SKRZYDŁO "C"
 INSTALACJA CO



| | | | | | | | | | | | | | | | |
|----------|----------|----------|----------|----------|----------|----------|----------|----------|----------|----------|----------|----------|----------|----------|----------|
| 115 | 116 | 117 | 118 | 119 | 120 | 121 | 122 | 123 | 124 | 125 | 126 | 127 | 128 | 129 | 130 |
| 05.2017 | 05.2017 | 05.2017 | 05.2017 | 05.2017 | 05.2017 | 05.2017 | 05.2017 | 05.2017 | 05.2017 | 05.2017 | 05.2017 | 05.2017 | 05.2017 | 05.2017 | 05.2017 |
| PR. WYK. | PR. WYK. | PR. WYK. | PR. WYK. | PR. WYK. | PR. WYK. | PR. WYK. | PR. WYK. | PR. WYK. | PR. WYK. | PR. WYK. | PR. WYK. | PR. WYK. | PR. WYK. | PR. WYK. | PR. WYK. |
| 1:100 | 1:100 | 1:100 | 1:100 | 1:100 | 1:100 | 1:100 | 1:100 | 1:100 | 1:100 | 1:100 | 1:100 | 1:100 | 1:100 | 1:100 | 1:100 |

711 sala konferencyjna
 PCV
 Pow: 125,21 m²
 Kub: 368,11 m³

Klatka schodowa A
 klatka schodowa
 Pow: 26,20 m²
 Kub: 72,60 m³

Toileta męska
 sanitariat
 Pow: 6,24 m²
 Kub: 15,60 m³

Toileta damska
 sanitariat
 Pow: 7,74 m²
 Kub: 19,34 m³

720 pom. Buracscy
 PCV
 Pow: 7,74 m²
 Kub: 19,34 m³

711a mezz. chwila
 pos. betonowa
 Pow: 3,40 m²
 Kub: 8,50 m³

720a Pom. gospodarcze
 PCV
 Pow: 3,40 m²
 Kub: 8,50 m³

HCI
 wyk. dywanowa
 Pow: 33,59 m²
 Kub: 83,97 m³

722 pom. Techniczne
 PCV
 Pow: 4,32 m²
 Kub: 21,87 m³

721 pom. Buracscy
 wyk. dywanowa
 Pow: 2,49 m²
 Kub: 18,72 m³

720 sala konferencyjna
 PCV
 Pow: 102,41 m²
 Kub: 301,68 m³

1 Lokalizacja fotografi pokazujących standardy i szanse i szanse pokazanych w opisie technicznym