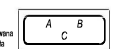
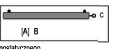


LEGENDA:
Opis pomieszczenia:
A - numer
B - temperatura projektowa
C - zapotrzebowanie ciepła



Opis grzejnika:
A - długość
B - napięcie
C - zestaw zaworu termodynamicznego



— Rura czynnika CO
- - - Rura powietrza CO

Uwaga: Średnice nieoznaczone wykonat jako 15x1,2

WYKONANIE PROJEKTÓW TECHNICZNYCH I WYKONAWCZYCH
NIEZBĘDNYCH DO PROJEKOWANIA I WYKONANIA PRZEBUDOWY I REMONTU
BUDYNKU GUS PRZY AL. NIEPODLEGŁOŚCI 208 W WARSZAWIE
NA PODSTAWIE OPISOWEGO ALFABETU

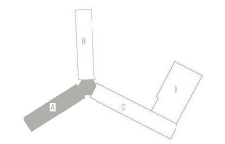
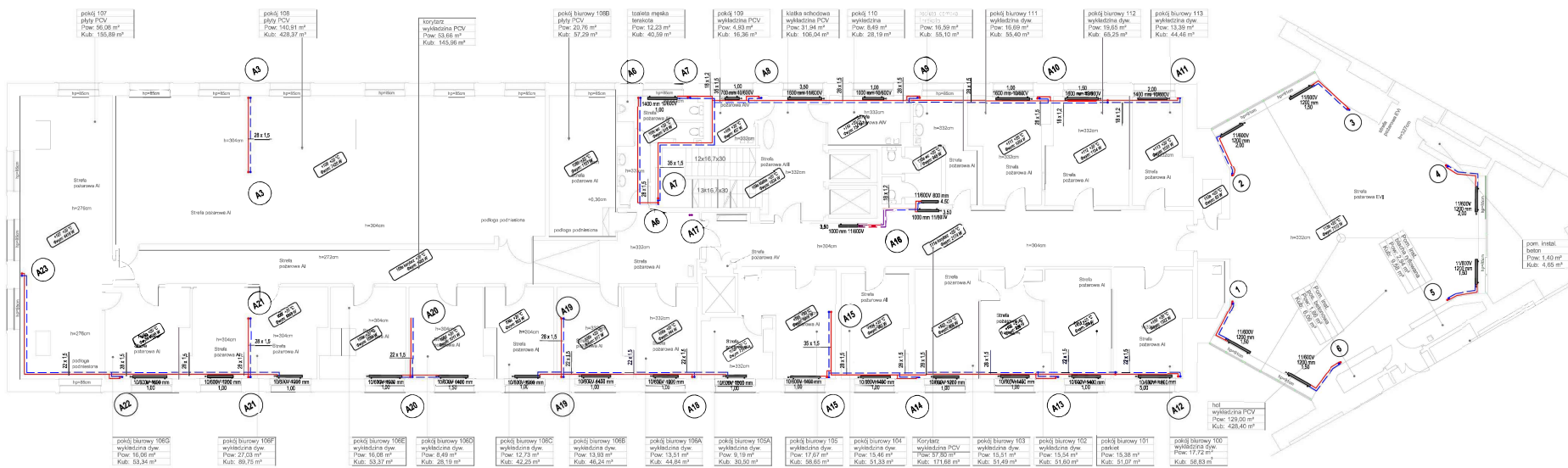
PROJEKT WYKONAWCZY PRZEBUDOWY I REMONTU
(TERMOIZOLACJA) BUDYNKU GUS
ADRES INWESTYCJI:
AL. NIEPODLEGŁOŚCI 208, 00-625 WARSZAWA

GŁÓWNY URZĄD STATYSTYCZNY
al. Niepodległości 208, 00-625 Warszawa

RZUT PARTERU - SKRZYDŁO "A"
INSTALACJA CO

Wykonał: [imię] [nazwisko]
D. Projektant: [imię] [nazwisko]
Sprawdził: [imię] [nazwisko]

MB MAKRO-BUDOMAT DEVELOPMENT Sp. z o.o.
ul. [adres]
Data: 05.2017
Liczba: PR. WYK. SANITARNY
Skala: 1:100



LEGENDA:

Opis pomieszczenia:
 A - numer
 B - temperatura projektowa
 C - rozdzielanie ciepła

Opis grzejnika:
 A - długość
 B - cił wysokość
 C - nastawa zaworu termostatycznego

— Rura czynnika CO
 - - - Rura powietrza CO

Uwaga: Średnice nieoznaczone wyliczeń jako 15x1,2

WYKONANIE PROJEKTÓW TECHNICZNYCH I WYKONAWCZYCH
 NIEZBĘDNYCH DO PROJEKOWANIEJ TERMOIZOLACJI
 BUDYNKU GUS PRZY AL. NIEPODLEGŁOŚCI 208 W WARSZAWIE
 NA POSTAWIE OPACOWANEGO ALFYTU

PROJEKT WYKONAWCZY PRZEBUDOWY I REMONTU
 (TERMOIZOLACJA) BUDYNKU GUS
 ADRES INWESTYCJI:
 AL. NIEPODLEGŁOŚCI 208, 00-425 WARSZAWA

GŁÓWNY URZĄD STATYSTYCZNY
 al. Niepodległości 208, 00-425 Warszawa

Rzut i Pietra - Skrzydło "A"
 Instalacja CO

Wykonał: [imię] i [nazwisko]
 Data: [data]
 Skala: 1:100

MB MIKRO-BUDOMAT DEVELOPMENT Sp. z o.o.
 ul. [adres]
 Data: 05.2017
 PR. WYK. SANITARNIA
 1:100

pokój 107
 płyty PCV
 Pow. 50,08 m²
 Kub. 150,89 m³

pokój 108
 płyty PCV
 Pow. 140,81 m²
 Kub. 428,37 m³

korytarz
 wykładzina PCV
 Pow. 53,68 m²
 Kub. 145,98 m³

pokój biurowy 109B
 płyty PCV
 Pow. 23,76 m²
 Kub. 57,29 m³

łazienka
 ceramika
 Pow. 12,23 m²
 Kub. 40,59 m³

pokój 109
 wykładzina PCV
 Pow. 4,95 m²
 Kub. 16,36 m³

kuchnia
 schodowa
 wykładzina PCV
 Pow. 31,04 m²
 Kub. 106,04 m³

pokój 110
 wykładzina
 Pow. 8,69 m²
 Kub. 28,19 m³

50-110
 wykładzina
 Pow. 16,59 m²
 Kub. 55,10 m³

pokój biurowy 111
 wykładzina dyw.
 Pow. 16,61 m²
 Kub. 65,29 m³

pokój biurowy 112
 wykładzina dyw.
 Pow. 13,29 m²
 Kub. 44,48 m³

pokój biurowy 113
 wykładzina dyw.
 Pow. 13,29 m²
 Kub. 44,48 m³

pokój biurowy 109C
 wykładzina dyw.
 Pow. 16,08 m²
 Kub. 53,34 m³

pokój biurowy 109F
 wykładzina dyw.
 Pow. 27,03 m²
 Kub. 80,79 m³

pokój biurowy 109E
 wykładzina dyw.
 Pow. 16,08 m²
 Kub. 53,37 m³

pokój biurowy 109D
 wykładzina dyw.
 Pow. 8,49 m²
 Kub. 26,19 m³

pokój biurowy 109C
 wykładzina dyw.
 Pow. 12,73 m²
 Kub. 42,25 m³

pokój biurowy 109B
 wykładzina dyw.
 Pow. 13,93 m²
 Kub. 46,24 m³

pokój biurowy 109A
 wykładzina dyw.
 Pow. 9,19 m²
 Kub. 30,50 m³

pokój biurowy 105A
 wykładzina dyw.
 Pow. 13,31 m²
 Kub. 44,95 m³

pokój biurowy 105
 wykładzina dyw.
 Pow. 17,67 m²
 Kub. 58,65 m³

pokój biurowy 104
 wykładzina dyw.
 Pow. 15,46 m²
 Kub. 51,35 m³

Korytarz
 wykładzina PCV
 Pow. 37,80 m²
 Kub. 111,68 m³

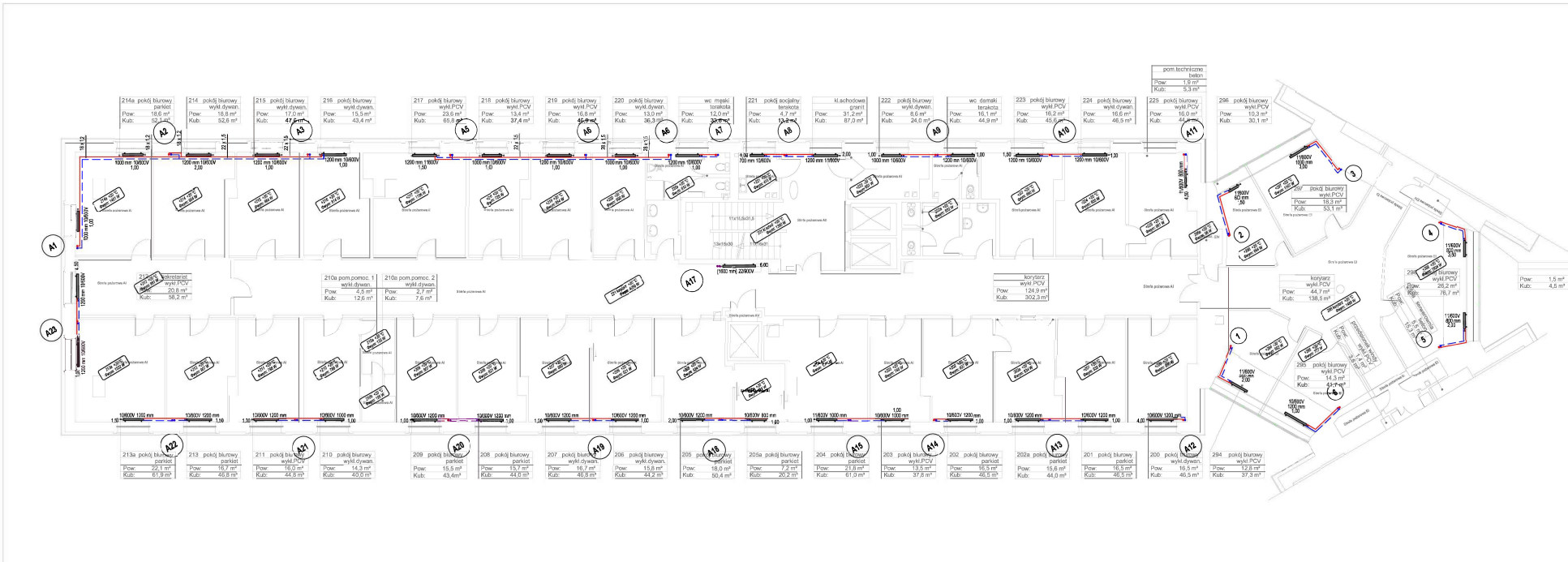
pokój biurowy 103
 wykładzina dyw.
 Pow. 15,31 m²
 Kub. 51,49 m³

pokój biurowy 102
 wykładzina dyw.
 Pow. 15,54 m²
 Kub. 51,60 m³

pokój biurowy 101
 parkiet
 Pow. 15,38 m²
 Kub. 51,67 m³

pokój biurowy 100
 wykładzina dyw.
 Pow. 17,72 m²
 Kub. 60,83 m³

hol
 wykładzina PCV
 Pow. 220,00 m²
 Kub. 428,40 m³



LEGENDA:

Opis pomieszczeń:

- A - numer
- B - temperatura projektowa
- C - zapadźnikowe ciepło

Opis grzejnika:

- A) - długość
- B - ogniwość
- C - zestaw zaworu termostaticznego

— Rura stalowego CO
 - - - Rura stalowa CO

Uwaga: Średnice nieoznaczone wykonać jako 15x1,2

WYKONANIE PROJEKTÓW TECHNICZNYCH I WYKONAWCZYCH NIEZBĘDNYCH DO PROJEKOWANIA TERMOINŻYNIERYJNY BUDYNKU GUS PRZY AL. NIEPODLEGŁOŚCI 208 W WARSZAWIE NA POSTAWIE OPINIAJĄCEGO AUDYTU

PROJEKT WYKONAWCZY PRZEBUDOWY I REMONTU (TERMOINŻYNIERYJNY) BUDYNKU GUS

ADRES INWESTYCYJNY:
 AL. NIEPODLEGŁOŚCI 208, 00-425 WARSZAWA

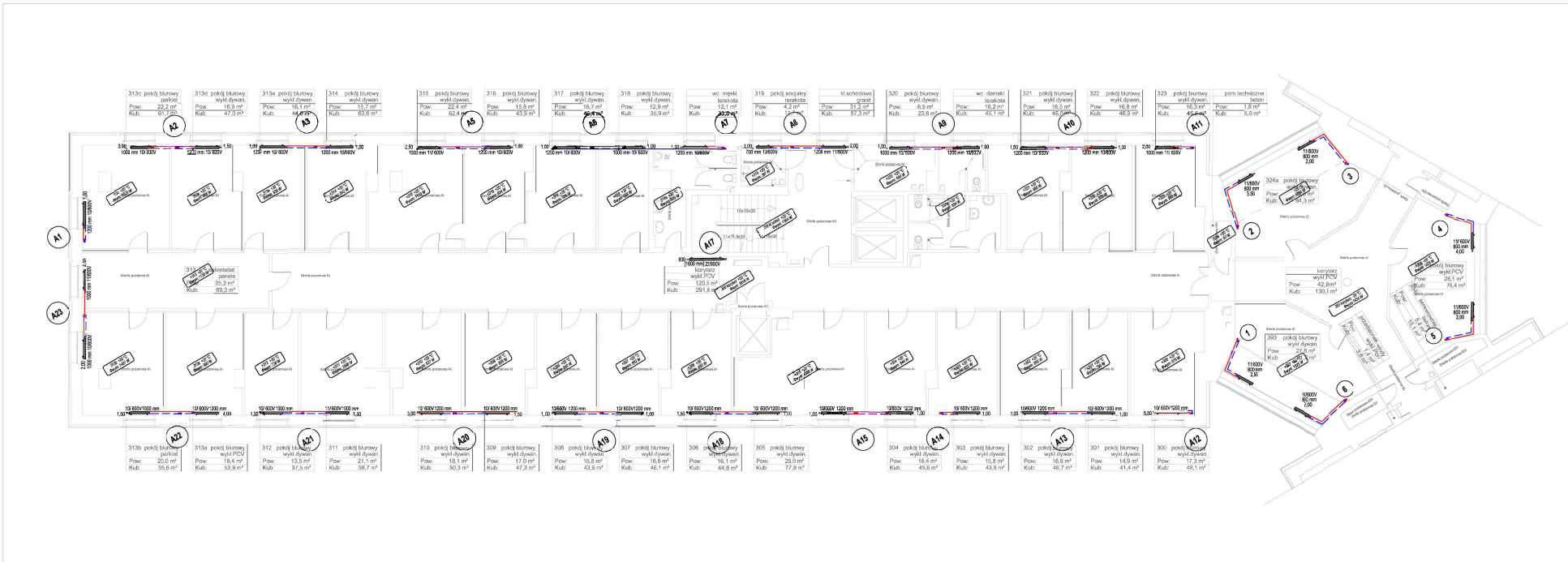
GLÓWNY URZĄD STATYSTYCZNY
 al. Niepodległości 208, 00-425 Warszawa

RZUT II PIĘTRA - SKRZYDŁO 'A'
 INSTALACJA CO

Wzrost: 172,18
 Podpis: [Signature]

MB MAKRO-BUDOMAT DEVELOPMENT Sp. z o.o.
 ul. [Address]

Data: 06.2017
 Skala: 1:100



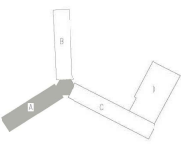
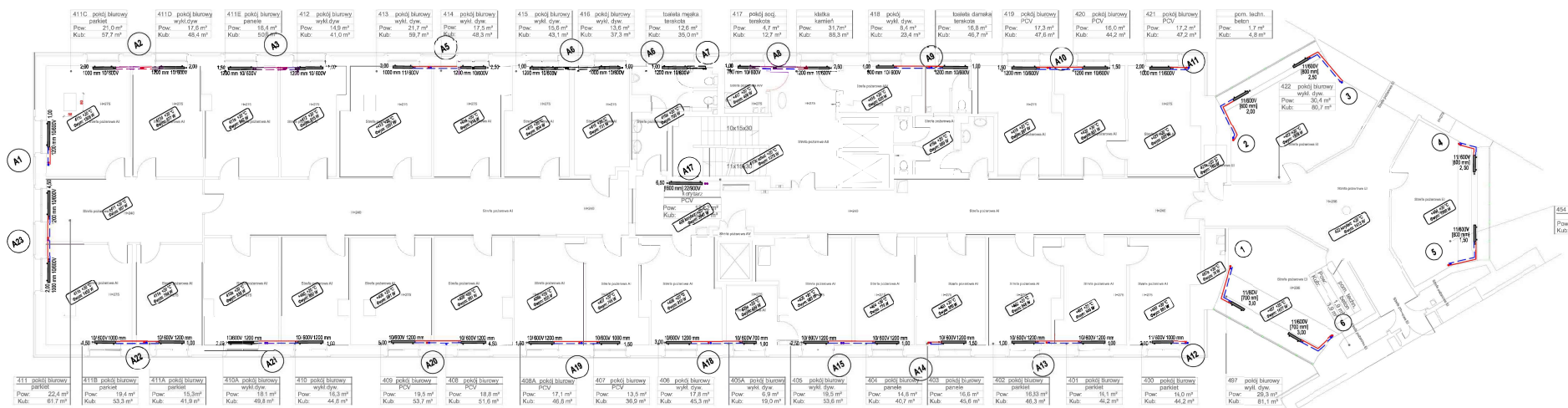
PROJEKT WYKONAWCZY PRZEBUDOWY I REMONTU (TERMO-ODRĘCZACZ) BUDYNKU GUS (ADRES INWESTYCYJNY: AL. NIEPODLEGŁOŚCI 208, 00-425 WARSZAWA)

GŁÓWNY URZĄD STATYSTYCZNY al. Niepodległości 208, 00-425 Warszawa

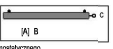
RZUT III PIĘTRA - SKRZYDŁO "A" INSTALACJA CO

Wykonany: 07/21/18
 Projektant: mgr inż. SŁAWA WILKULIUK
 Sprawdzenie: mgr inż. JACEK WILKULIUK
 Data: 06.2017
 Skala: 1:100

MB MAKRO-BUDOMAT DEVELOPMENT Sp. z o.o.
 ul. Słowackiego 13, 01-611 Warszawa, tel. 22 62 60 30, fax 22 62 60 38
 NIP: 525-242-52-52, REGON: 142089188, KRS: 0000425252, Sąd Rejestrowy: Sąd Rejestrowy dla M. St. Warszawy, XII 0000425252



LEGENDA:
 Opis pomieszczenia:
 A - numer
 B - temperatura projektowa
 C - zapotrzebowanie ciepłe



Opis grzejnika:
 A - długość
 B - ogł. wysokość
 C - zestaw zaworu termotajnicznego

— Rura stalowa CO
 - - - Rura powtarzalna CO

Uwaga: Średnice niezaznaczone wykonać jako 15x1,2

WYKONANIE PROJEKTÓW TECHNICZNYCH I WYKONAWCZYCH
 INŻYNIERZYCH DO PROJEKTOWANIA I TERMOINŻYNIERZACH
 BUDYNKU GUS PRZY AL. NIEPODLEGŁOŚCI 208 W WARSZAWIE
 NA PODSTAWIE OPACOWANEGO ALFABITU

PROJEKT WYKONAWCZY PRZEBUDOWY I REMONTU
 (TERMOINŻYNIERZACH) BUDYNKU GUS
 ADRES INWESTYCJI:
 AL. NIEPODLEGŁOŚCI 208, 00-425 WARSZAWA

GŁÓWNY URZĄD STATYSTYCZNY
 al. Niepodległości 208, 00-425 Warszawa

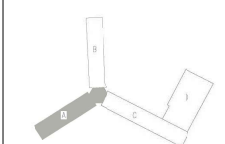
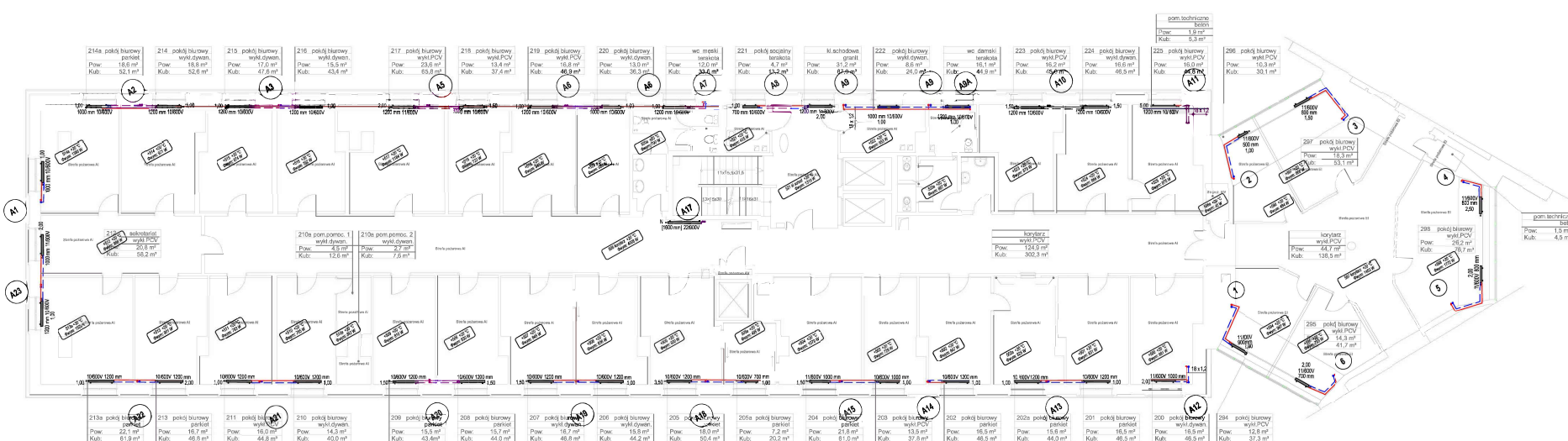
RZUT IV PIĘTRA - SKRZYDŁO 'A'
 INSTALACJA CO

Wykonany: 07.12.17
 D. Projektant: C. SŁOJA, M. SŁOJA
 S. Projektant: J. SŁOJA, M. SŁOJA

Skala: 1:100
 Data: 06.2017
 Tytuł: PR. WYK. SANITARNA

MB MAKRO-BUDOMAT DEVELOPMENT Sp. z o.o.
 ul. Wesoła 10, 01-643 Warszawa, tel. 22 646 60 00, fax 22 646 60 01

IS-CO-6A



LEGENDA:
 Opis pomieszczeń:
 A - numer
 B - temperatura projektowa
 C - zapotrzebowanie ciepłe

Opis grzejnika:
 A - długość
 B - ogniwo ciepłe
 C - zestaw zaworu termostatycznego

— Rura stalowa CO
 - - - Rura powtarzalna CO

Uwaga: Średnice nieoznaczone wykonat jako 15x1,2

WYKONANIE PROJEKTÓW TECHNICZNYCH I WYKONAWCZYCH INŻYNIERSKICH DO PROJEKTOWANIA ZINTEGROWANEGO BUDYNKU GUS PRZY AL. NIEPODLEGŁOŚCI 208 W WARSZAWIE NA POSTAWIE OPACZANOWEGO AUDYTU

PROJEKT WYKONAWCZY PRZEBUDOWY I REMONTU (TERMOMODERNIZACJI) BUDYNKU GUS
 ADRES INWESTYCJI:
 AL. NIEPODLEGŁOŚCI 208, 00-425 WARSZAWA

GŁÓWNY URZĄD STATYSTYCZNY
 al. Niepodległości 208, 00-425 Warszawa

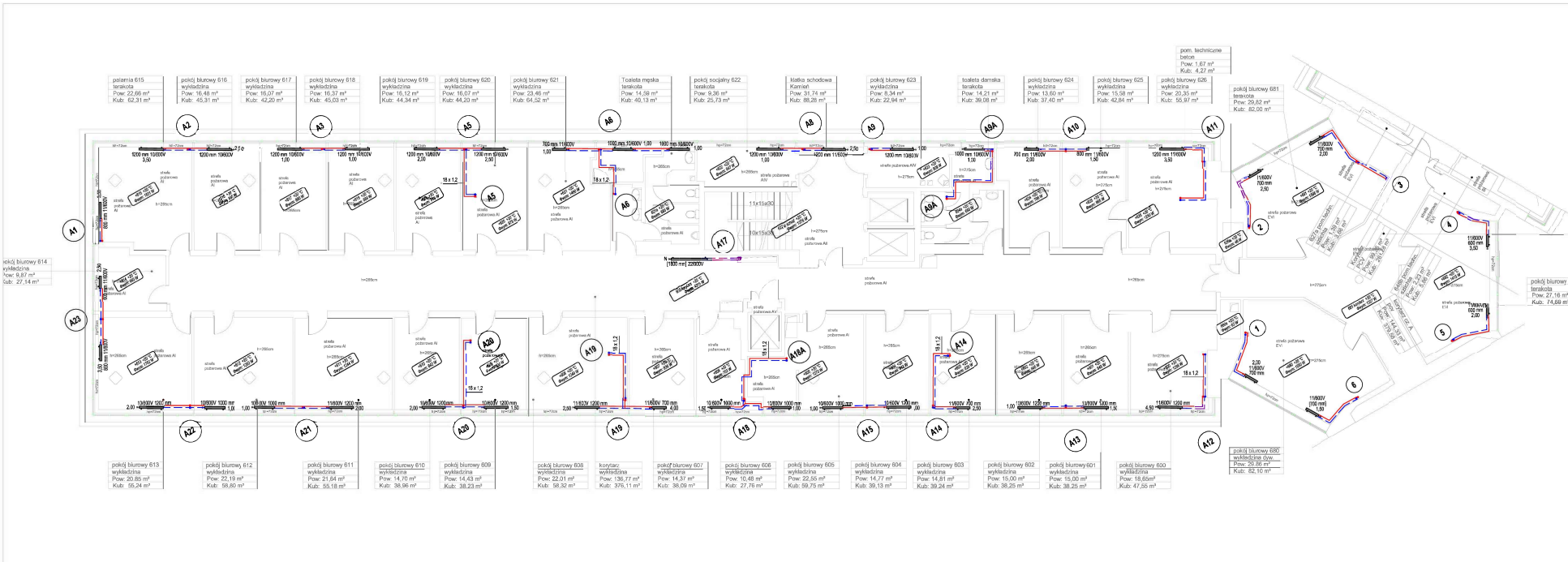
RZUT V PIĘTRA - SKRZYDŁO "A"
 INSTALACJA CO

Wykonali: 0742 i 08
 D. Hajkowiak C. Świątek M. Jankowski J. Jankowski
 Sprawdził: J. Jankowski

MB MAKRO-BUDOMAT DEVELOPMENT Sp. z o.o.
 ul. Wesoła 133, 01-643 Warszawa, tel. 22 646 60 00, fax 22 646 60 99

Data: 05.2017
 Tytuł: PR. WYK. SANITARNY
 Skala: 1:100

IS-CO-7A



LEGENDA:

Opis pomieszczeń:

- A- miesz.
- B- temperatura projektowana
- C- rozdzielanie ciepła

Opis grzejnika:

- A- długość
- B- ogólna wysokość
- C- zestaw zaworu termostatycznego

— Rura ceilingowa CO
— Rura podłogowa CO

Uwaga: Średnice nieoznaczone wykonać jako 15x1,2

WYKONANIE PROJEKTÓW TECHNICZNYCH I WYKONAWCZYCH INŻYNIERSKICH DO PROJEKTOWANIA I WYKONAWCZYCH BUDYNKU GUS PRZY AL. NIEPODLEGŁOŚCI 208 W WARSZAWIE NA PROSTAWIE OPACOWANEGO ALFOLTY
PROJEKT WYKONAWCZY PRZEBUDOWY I REMONTU (TERMOIZOLACJA) BUDYNKU GUS
 ADRES INWESTYCJI:
 AL. NIEPODLEGŁOŚCI 208, 00-425 WARSZAWA
 GŁÓWNY URZĄD STATYSTYCZNY
 al. Niepodległości 208, 00-425 Warszawa

Tytuł: **RZUT VI PIĘTRA - SKRZYDŁO "A" INSTALACJA CO**
 Wykon.: **mbj**
 O. Projektant: **dr. inż.**

Skala: **1:100**

MB MAKRO-BUDOMAT DEVELOPMENT Sp. z o.o.
 ul. Wesoła 10, 01-643 Warszawa, tel. 22 63 63 63, fax 22 63 63 63
 Data: **05.2017** Etykieta: **SANITARNA** Nr. rysunku: **IS-CO-8A**

