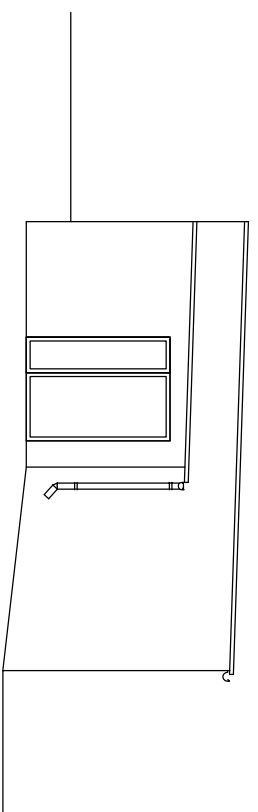
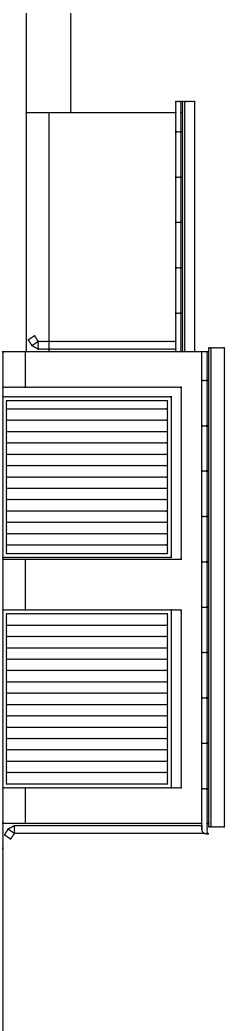


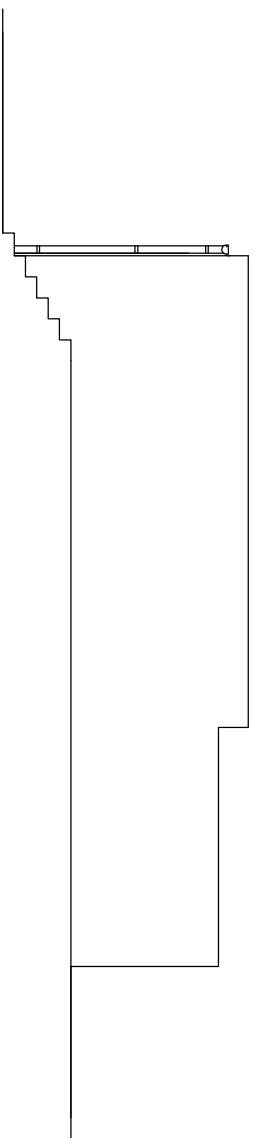
# ELEWACJE - STAN ISTNIEJĄCY 1:100



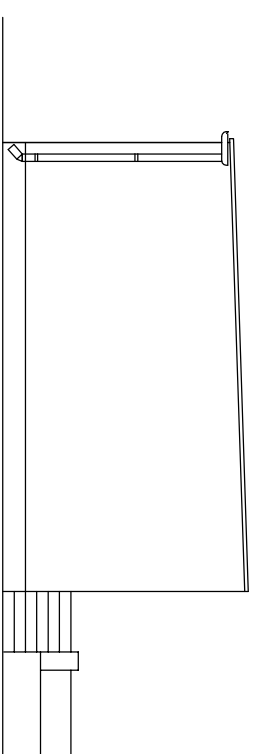
ELEWACJA ZACHODNIA



ELEWACJA POŁUDNIOWA



ELEWACJA PÓŁNOCNA



ELEWACJA WSCHODNIA

Jednostka Projektowa: PROJEKTOWANIE - GRAŻYNA KOWALIK	
65-021 - ZIELONA GÓRA, ul. DĄBROWSKIEGO 40/2	
Investor:	URZĄD STATYSTYCZNY W ZIELONEJ GÓRZE
65-954 ZIELONA GÓRA UL. SPOKOJNA 1	
Temat: REMONT POMIESZCZEŃ GARAŻU I PRZEBUDOWA BUDYNKU GOSPODARCZEGO	
Nazwa rysunku: ELEWACJE - STAN ISTNIEJĄCY	
Projektował:	mgr inż. Grażyna Kowalik
Projektował:	164/94/ZG
Projektował:	11.2021
Projektował:	rys.nr 9