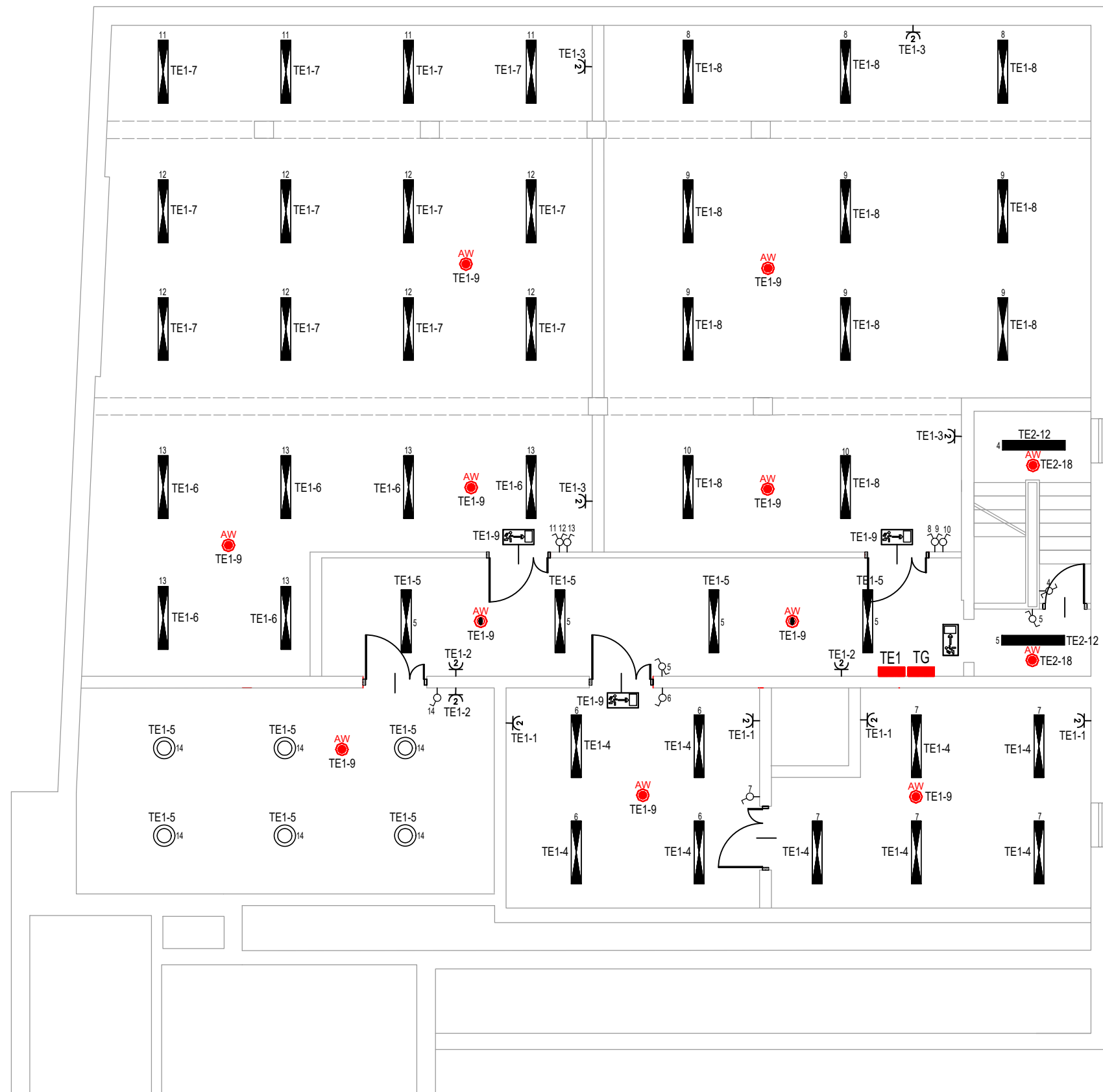


# LEGENDA

-  WŁĄCZNIK OŚWIETLENIOWY, JEDNOBIEGUNOWY 16A, 250V
-  PRZEŁĄCZNIK ŚWIECZNIKOWY 16A, 250V
-  WŁĄCZNIK OŚWIETLENIOWY, SZCZELNY 16A, 250V, IP 44
-  PRZEŁĄCZNIK ŚWIECZNIKOWY SZCZELNY 16A, 250V, IP 44
-  WŁĄCZNIK OŚWIETLENIOWY, SCHODOWY 16A, 250V
-  GNIAZDO WTYCZKOWE P+N+PE, 16A, 230V
-  GNIAZDO WTYCZKOWE P+N+PE, HERMETYCZNE, 16A, 230V, IP 44
-  COMPACT LED EVO N 1200 3150lm PLX 840 (25W)
-  OPRAWA COMPACT LED EVO N 1200 3850lm PLX 840 (32W)
-  OPRAWA PROXIMA LED 2300lm 840 (24W)
-  OPRAWA AWARYJNA DOT CS LED 1W 130lm NM AT
-  OPRAWA AWARYJNA DOT CSC LED 2W 260lm NM AT
-  OPRAWA AWARYJNA TM.ONTEC G E1B 101 M AT piktogram wyjście
-  OPRAWA AWARYJNA ONTEC S W2 105 M DATA 2 COLD
-  OPRAWA AWARYJNA TM.ONTEC G E1B 101 M AT piktogram kierunek
-  WYŁĄCZNIK P.POZ WG-1S



**PRACOWNIA PROJEKTOWA  
E-PRO  
MARCIN BARCZAK**  
08-110 SIEDLCE, UL.CEGLNA 85

TEMAT:  
Remont instalacji elektrycznej w siedzibie Urzędu  
Statystycznego w Warszawie oddział w Siedlcach  
przy ul. Kazimierza Pułaskiego 19/21

RZUT PIWNICY – INSTALACJA ELEKTRYCZNA

RYSUNEK 6 SKALA: 1:100

MIEJSCE I DATA: SIEDLCE, 10.2020

INWESTOR: LOKALIZACJA:

Urząd Statystyczny w Warszawie  
ul. 1 Sierpnia 21, 02-134 Warszawa

ul. Kazimierza Pułaskiego 19/21,  
Siedlce  
dz. nr 50-121

PROJEKTANT: PODPIS:

mgr inż. Marcin Barczak  
upr. nr. MAZ/0104/PWBE/19  
bez ograniczeń w spec. sieci  
instal. i urządzenia elektryczne i  
elektroenergetyczne