
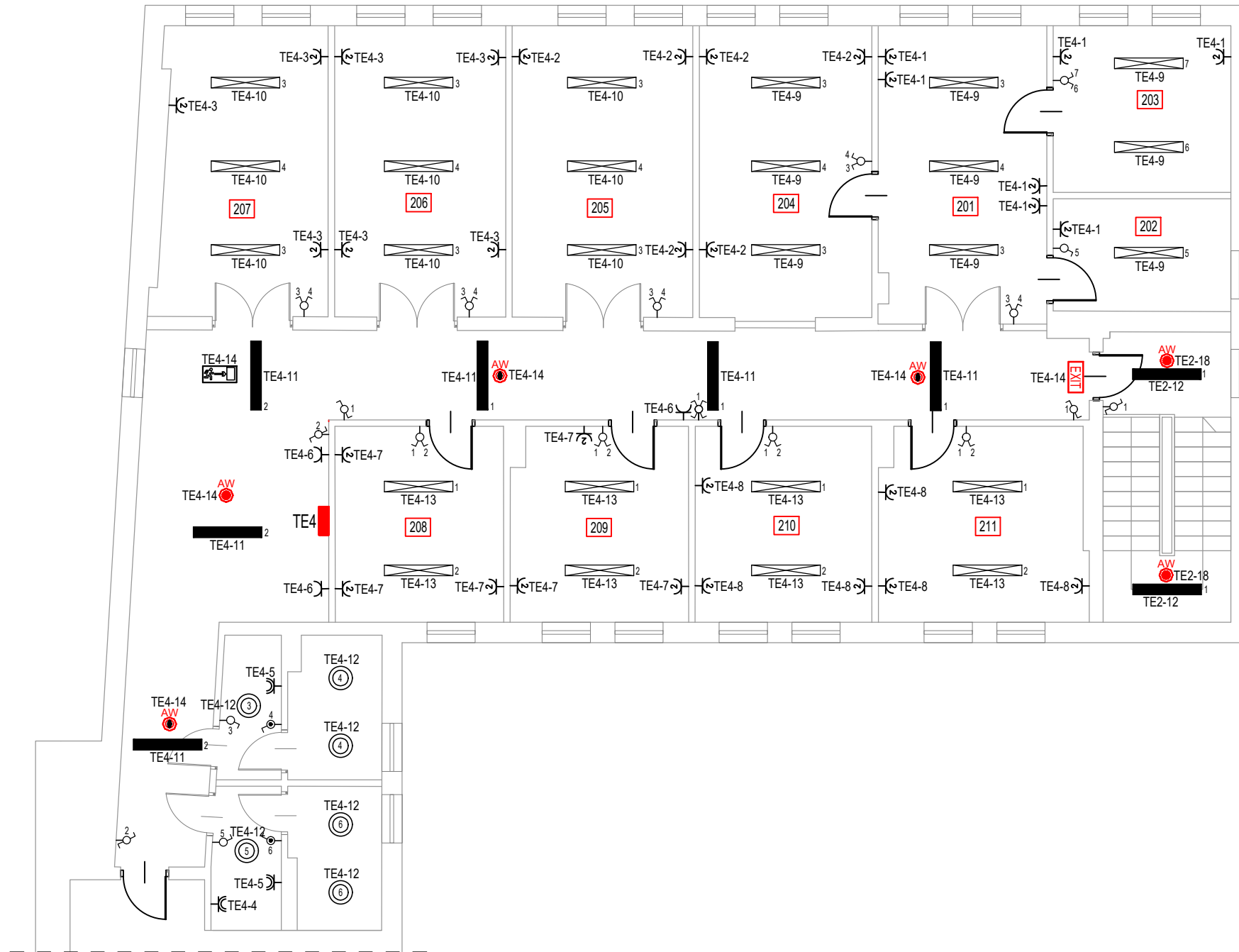


LEGENDA

-  WŁĄCZNIK OŚWIETLENIOWY, JEDNOBIEGUNOWY 16A, 250V
-  PRZEŁĄCZNIK ŚWIECZNIKOWY 16A, 250V
-  WŁĄCZNIK OŚWIETLENIOWY, SZCZELNY 16A, 250V, IP 44
-  PRZEŁĄCZNIK ŚWIECZNIKOWY SZCZELNY 16A, 250V, IP 44
-  WŁĄCZNIK OŚWIETLENIOWY, SCHODOWY 16A, 250V
-  GNIAZDO WTYCZKOWE P+N+PE, 16A, 230V
-  GNIAZDO WTYCZKOWE P+N+PE, HERMETYCZNE, 16A, 230V, IP 44
-  OPRAWA COMPACT LED EVO N 1200 5950lm PLX 840 (50W)
-  OPRAWA COMPACT LED EVO N 1200 3850lm PLX 840 (32W)
-  OPRAWA PROXIMA LED 2300lm 840 (24W)
-  OPRAWA AWARYJNA DOT CS LED 1W 130lm NM AT
-  OPRAWA AWARYJNA DOT CSC LED 2W 260lm NM AT
-  OPRAWA AWARYJNA TM.ONTEC G E1B 101 M AT piktogram wyjście
-  OPRAWA AWARYJNA ONTEC S W2 105 M DATA 2 COLD
-  OPRAWA AWARYJNA TM.ONTEC G E1B 101 M AT piktogram kierunek
-  WYŁĄCZNIK P.POŻ WG-1S



**PRACOWNIA PROJEKTOWA
E-PRO
MARCIN BARCZAK**
08-110 SIEDLCE, UL.CEGLNA 85

TEMAT:
Remont instalacji elektrycznej w siedzibie Urzędu Statystycznego w Warszawie oddział w Siedlcach przy ul. Kazimierza Pułaskiego 19/21

RZUT II PIĘTRA – INSTALACJA ELEKTRYCZNA

RYSUNEK 9	SKALA: 1:100
MIEJSCE I DATA:	SIEDLCE, 10.2020
INWESTOR:	LOKALIZACJA:
Urząd Statystyczny w Warszawie ul. 1 Sierpnia 21, 02-134 Warszawa	ul. Kazimierza Pułaskiego 19/21, Siedlce dz. nr 50-121
PROJEKTANT:	PODPIS:
mgr inż. Marcin Barczak upr. nr. MAZ/0104/PWBE/19 bez ograniczeń w spec. sieci instal. i urządzenia elektryczne i elektroenergetyczne	