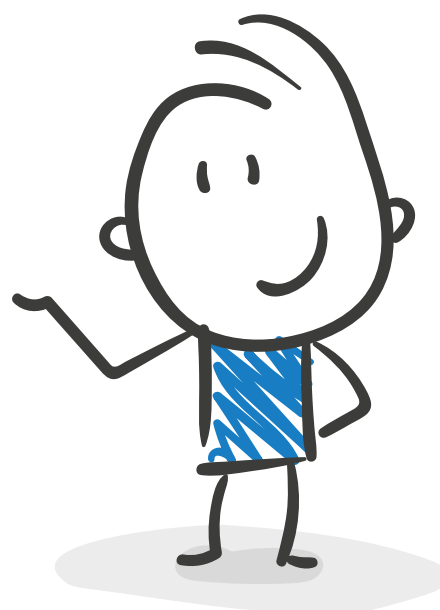


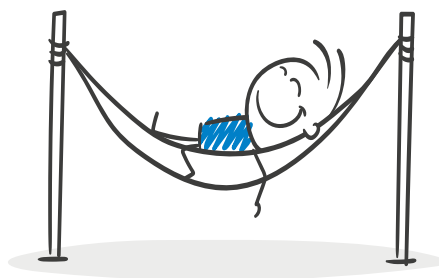
# Prawa i przywileje osób z niepełnosprawnościami w GUS



Prawa i przywileje, które Ci przysługują wynikają z Ustawy z dnia 27 sierpnia 1997 r. o rehabilitacji zawodowej i społecznej oraz zatrudnianiu osób niepełnosprawnych (Dz. U. z 2024 r. poz. 44). Aby z nich skorzystać dostarcz orzeczenie o niepełnosprawności do Biura Organizacji i Kadr w Głównym Urzędzie Statystycznym.

## Jako osoba z niepełnosprawnością w stopniu znacznym lub umiarkowanym:

masz prawo do dodatkowej 15 minutowej przerwy w czasie pracy;



masz prawo do dodatkowych 10 dni urlopu wypoczynkowego w ciągu roku kalendarzowego;



masz prawo raz w roku do zwolnienia od pracy, aby wziąć udział w turnusie rehabilitacyjnym trwającym do 21 dni roboczych. W tym czasie zachowasz prawo do wynagrodzenia;

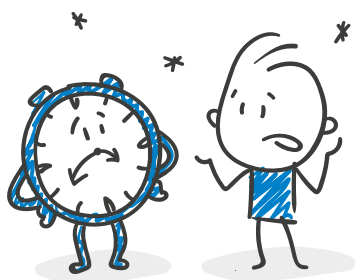




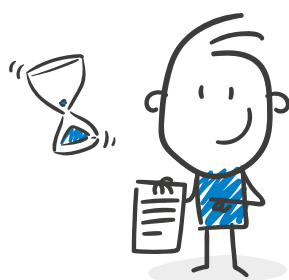
masz prawo do zwolnienia od pracy, aby wykonać specjalistyczne badania, zabiegi lecznicze lub usprawniające oraz uzyskać potrzebne zaopatrzenie ortopedyczne. W tym czasie zachowasz prawo do wynagrodzenia;



masz prawo do zapewnienia Ci przez pracodawcę niezbędnych usprawnień do wykonywania przez Ciebie pracy;



nie możesz być zatrudniony w porze nocnej oraz w godzinach nadliczbowych;



możesz pracować maksymalnie 7 godzin na dobę i 35 godzin tygodniowo.

## Jako osoba z niepełnosprawnością w stopniu lekkim:

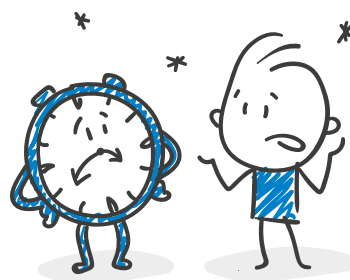
masz prawo do dodatkowej 15 minutowej przerwy w pracy;



masz prawo do zapewnienia Ci przez pracodawcę niezbędnych usprawnień do wykonywania przez Ciebie pracy;



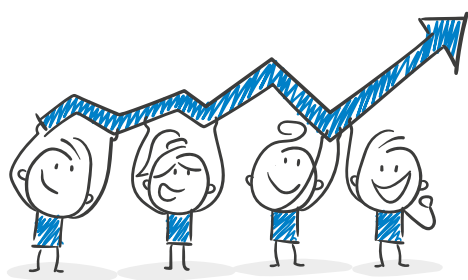
nie możesz być zatrudniony w porze nocnej i w godzinach nadliczbowych;



możesz pracować maksymalnie 8 godzin na dobę i 40 godzin tygodniowo.



## Do korzystania ze świadczeń w ramach środków z Zakładowego Funduszu Świadczeń Socjalnych uprawnieni są:



pracownicy Głównego Urzędu Statystycznego;

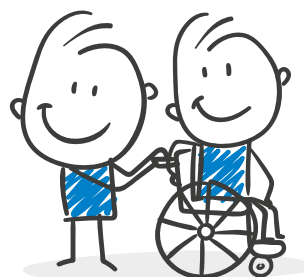


pracownicy Głównego Urzędu Statystycznego, którzy są na urloпах wychowawczych, macierzyńskich i rodzicielskich;



dzieci pracowników Głównego Urzędu Statystycznego będące na ich wyłącznym utrzymaniu, do ukończenia przez nie szkoły średniej lub zawodowej nie dłużej jednak niż do ukończenia 20. roku życia;

dzieci niepełnosprawne,  
 niesamodzielne będące  
 na wyłącznym utrzymaniu  
 pracowników Głównego Urzędu  
 Statystycznego – bez względu  
 na wiek. Ten fakt musi być  
 potwierdzony dokumentem;

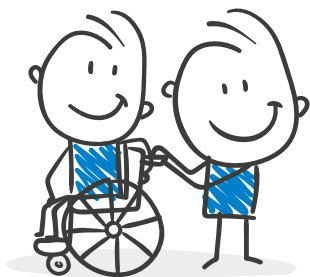


emeryci i renciści, którzy  
 przeszli na emeryturę  
 lub rentę po zakończeniu  
 pracy w Głównym Urzędzie  
 Statystycznym, Zakładzie  
 Obsługi Głównego  
 Urzędu Statystycznego,  
 Zakładzie Badań  
 Statystyczno-Ekonomicznych  
 i Ośrodka  
 Badawczo-Rozwojowym  
 Statystyki, oraz nie są  
 zatrudnieni w innym miejscu  
 pracy;



dzieci zmarłego pracownika  
 Głównego Urzędu  
 Statystycznego, do zakończenia  
 przez nie szkoły średniej lub  
 zawodowej. Nie dłużej niż do  
 ukończenia 20. roku życia, jeżeli  
 były na wyłącznym utrzymaniu  
 pracownika GUS;





niepełnosprawne  
i niesamodzielne lub całkowicie  
niezdolne do pracy dzieci  
emerytowanych pracowników  
Głównego Urzędu  
Statystycznego. Na wyłącznym  
ich utrzymaniu - bez względu na  
wiek. Pozostające we wspólnym  
gospodarstwie domowym.



Dodatkowo jako pracownik Głównego Urzędu Statystycznego z orzeczeniem o niepełnosprawności możesz ubiegać się o zapomogę finansową przeznaczoną na rehabilitację lub leczenie. Niezależnie od przyznanych świadczeń z Zakładowego Funduszu Świadczeń Socjalnych.

Aby uzyskać takie wsparcie złóż wnioski o przyznanie bezzwrotnej zapomogi finansowej na rehabilitację lub leczenie z tytułu niepełnosprawności do Departamentu Administracyjno-Budżetowego – samodzielne stanowisko pracy do spraw socjalnych. Szczegółowe informacje w sprawie uprawnień dla osób z niepełnosprawnościami dostępne są na stronie internetowej Biura Pełnomocnika Rządu ds. Osób Niepełnosprawnych: [niepelnosprawni.gov.pl](http://niepelnosprawni.gov.pl)