



# POLSKI ZWIĄZEK MOTOROWY

Członek Międzynarodowych Federacji FIA, FIM, AIT, FICC, UEM

**PZM Holding Sp. z o.o.**

BIURO CERTYFIKOWANYCH RZECZOZNAWCÓW TECHNIKI SAMOCHODOWEJ,  
RUCHU DROGOWEGO, MASZYN I URZADZEŃ

01-460 Warszawa, ul. Górczewska 228F; tel. 22 385 85 85, 22 385 85 61; fax 22 385 85 65; email: holding@pzm.pl

**Zleceniodawca: URZĄD STATYSTYCZNY W SZCZECINIE**

**Zadanie opinii:** Ocena stanu technicznego pojazdu oraz wycena jego wartości rynkowej - SKODA OCTAVIA NR REJ. ZS8268T

**Przeznaczenie opinii:** Dla potrzeb własnych zleceniodawcy

## **Sprawozdanie**

Podstawą do opracowania opinii stanowił materiał w postaci:

- zlecenia z dnia 07.12.2021r.,
- przeprowadzonych oględzin pojazdu w dniu 08.12.2021r.,
- dowodu rejestracyjnego BAP4096813,
- raport z CEP (historiapojazdu.gov.pl).

### **1. Oględziny pojazdu**

W dniu 08 grudnia 2021r. wykonane zostały oględziny pojazdu Skoda Octavia nr rej. ZS8268T w Szczecinie przy ul. Matejki 22. Oględziny wykonano w obecności pracownika Urzędu Statystycznego p. Zbigniewa Miciuła.

Identyfikację samochodu przeprowadzono na podstawie odczytanego z natury numeru identyfikacyjnego (VIN), tabliczki znamionowej oraz dowodu rejestracyjnego.

Silnik samochodu (poddany ocenie w zakresie możliwym dla rzeczoznawcy) po uruchomieniu pracował równomiernie, nie stwierdzono stuków czy dymienia mogącego być skutkiem uszkodzeń eksploatacyjnych. Również nie stwierdzono wycieków i nieszczelności.

Skrzynia biegów nie stwierdzono wycieków, czy też innych widocznych podczas oględzin uszkodzeń. Nie wykonano jazdy próbnej.

#### **1.1. Dane pojazdu**

Marka, model	Skoda Octavia
Typ	Ambiente
Numer identyfikacyjny (VIN)	TMBCE61Z1B2033840
Numer rejestracyjny	ZS 8268T
Silnik (rodz./poj./moc)	ZS/1968/103
Przebieg - szacowany	162557 km
Data I rej./rok prod.	21.09.2010/2010
Lakier (kolor/rodz.)	Srebrny/metalik
Skrzynia biegów	Manualna 6 biegowa



Ryc.1. widok ogólny pojazdu

**1.2. Dokumentacja fotograficzna pojazdu marki Skoda Octavia nr rej. ZS8268T**



Ryc.2. Lewy bok pojazdu



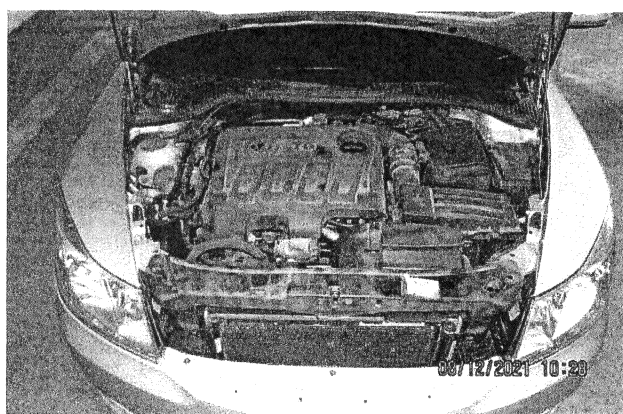
Ryc.3. Prawy bok pojazdu



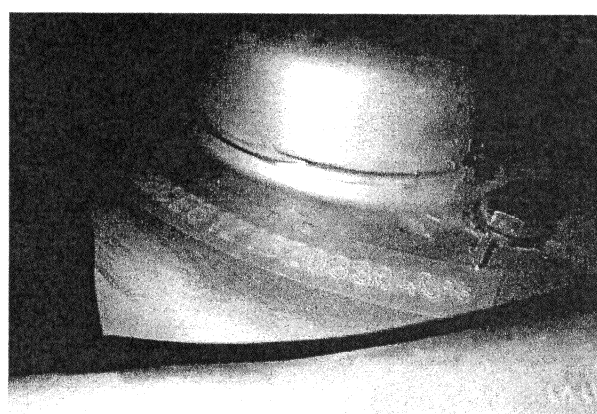
Ryc.4. Przód pojazdu



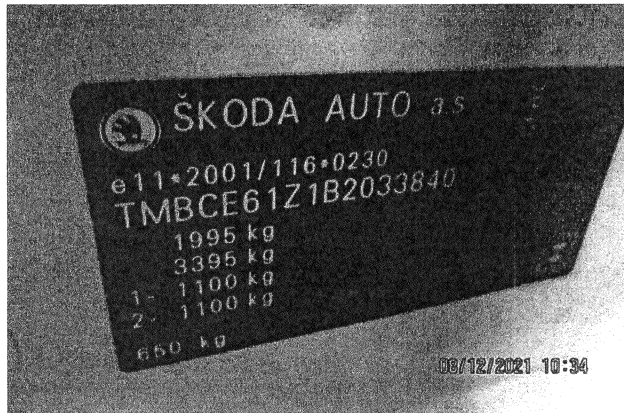
Ryc.5. Tył pojazdu



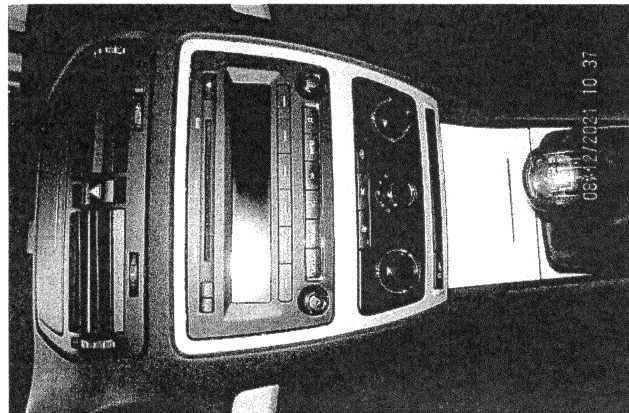
Ryc.6. Widok komory silnika



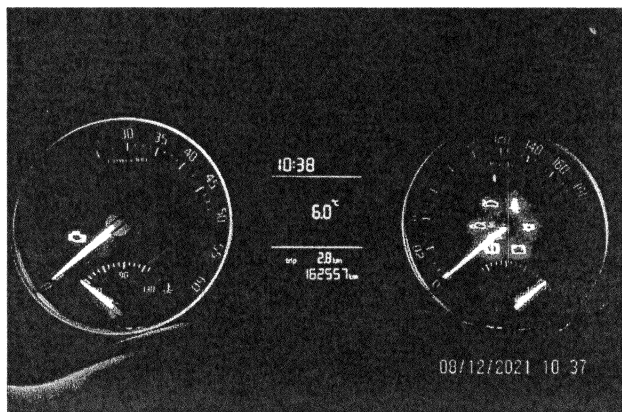
Ryc.7. Numer nadwozia (VIN)



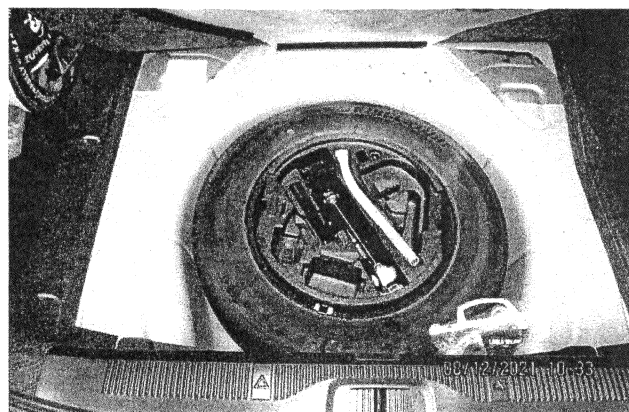
Ryc.8. Tabliczka znamionowa



Ryc.9. Konsola przednia



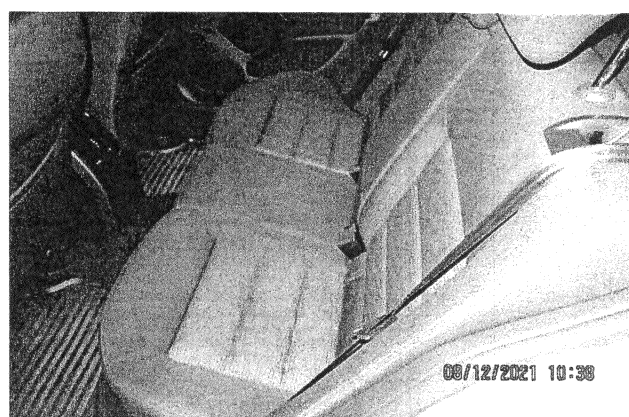
Ryc.10. Przebieg pojazdu odczytany w dniu 08.12.2021r.



Ryc.11. Część bagażowa



Ryc.12. Widok wnętrza przedniej części pojazdu



Ryc.13. Widok wnętrza tylnej części pojazdu

A handwritten signature or mark in the bottom left corner of the page.



Ryc.14. Widok części podwozia od przodu pojazdu



Ryc.15. Widok części podwozia patrząc od tyłu pojazdu

### 1.3. Ogumienie

Tabela 1.1

Oś	Koło	Producent/typ	Rozmiar	Wysokość rzeźby bieżnika
Przednia	Prawe	Viking WinTech	195/65R15H M+S	8 mm
Przednia	Lewe	Viking WinTech	195/65R15H M+S	8 mm
Tylna	Prawe	Viking WinTech	195/65R15H M+S	8 mm
Tylna	lewe	Viking WinTech	195/65R15H M+S	8 mm

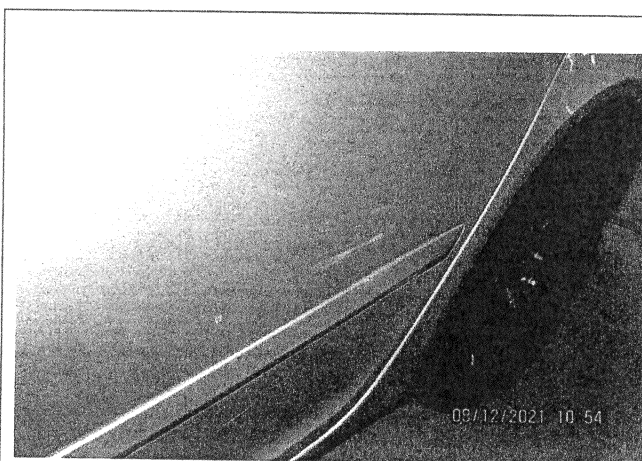
### 1.4. Stwierdzone uszkodzenia pojazdu marki Skoda Octavia nr rej. ZS8268T

W trakcie przeprowadzonych oględzin stwierdzono uszkodzenia samochodu opisane w tabeli poniżej

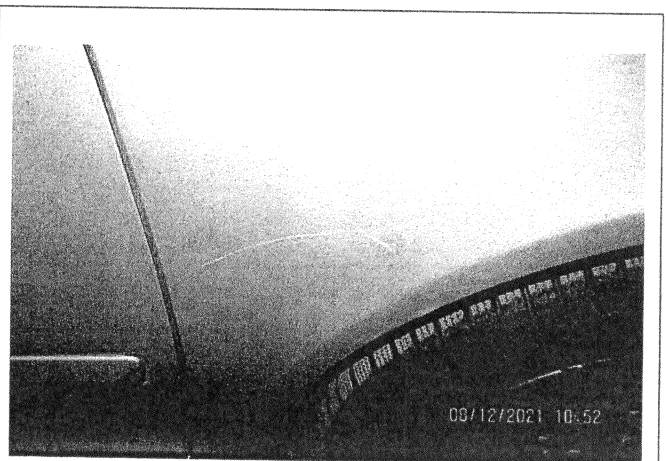
Tabela 1.2.

L.p.	Nazwa części
1	Drzwi tylne lewe przerysowane
2	Listwa drzwi tylnych lewych przerysowana
3	Błotnik przedni prawy przerysowany

#### 1.4.1 Dokumentacja fotograficzna stwierdzonych uszkodzeń



Ryc.16. Drzwi tylne lewe i listwa przerysowane



Ryc.17. Błotnik przedni prawy przerysowany

## **2. Oszacowanie wartości pojazdu**

Wartości pojazdu oszacowana została w oparciu o notowania cen samochodów używanych na rynku polskim przy wykorzystaniu programu eksperckiego Eurotax.

Przedmiotowa ocena została wykonana organoleptycznie bez użycia specjalistycznego sprzętu diagnostycznego i określa ogólny stan pojazdu na dzień oględzin.

Konieczność wykonania naprawy wycenianego pojazdu jest podstawą do obniżenia jego wartości w stosunku do wartości pojazdu sprawnego. W wycenie uwzględniono, korekty (dodatnie i ujemne) związane z datą pierwszej rejestracji, wyposażeniem pojazdu. Szczegółowe wyliczenie zawiera załącznik numer 1 do opinii.

**Wartość rynkową pojazdu oszacowano na kwotę:**

**- brutto 19 100,00 zł (słownie: dziewiętnaście tysięcy sto złotych ).**

Niniejsza opinia nie jest ekspertyzą stanu technicznego ani gwarancją niezawodności zespołów i podzespołów pojazdu, została sporządzona wyłącznie na podstawie oględzin w warunkach istniejących w miejscu badania oraz na podstawie informacji uzyskanych od właściciela pojazdu. Wydający niniejszą opinię Rzeczoznawca zastrzega, że nie bierze odpowiedzialności za wady ukryte pojazdu oraz takie, których stwierdzenie wymaga zastosowania dodatkowych specjalistycznych pomiarów lub badań stanowiskowych.

Opinia określa wyłącznie szacunkową wartość rynkową pojazdu.

Rzeczoznawca wydając niniejszą ocenę nie bierze odpowiedzialności za skutki jej wykorzystania.

Niniejsze opracowanie nie może być wykorzystane do żadnego innego celu niż określony w treści opinii i nie może być publikowane w całości, jak i w części w jakimkolwiek dokumencie bez zgody wykonawcy i bez uzgodnienia z nim formy i treści takiej publikacji.

Sporządził

  
Robert Haliński

Rzeczoznawca Samochodowy  
Min. Infrastruktury nr RS 001472  
Maszyn i Urządzeń technicznych

Załączniki:

1. Fotokopia dowodu rejestracyjnego,
2. raport z CEP (historiapojazdu.gov.pl).
3. wycena pojazdu,
4. karta kontrolna pomiaru powłoki lakierowej



# POLSKI ZWIĄZEK MOTOROWY

Członek Międzynarodowych Federacji FIA, FIM, AIT, FICC, UEM

**PZM Holding Sp. z o.o.**

BIURO CERTYFIKOWANYCH RZECZOZNAWCÓW TECHNIKI SAMOCHODOWEJ,  
RUCHU DROGOWEGO, MASZYN I URZĄDZEŃ

01-480 Warszawa, ul. Górczewska 228F; tel. 22 385 85 85, 22 385 85 61; fax 22 385 85 65; emai: holding@pzm.pl

Numer wyceny **3815**  
Data wyceny **2021-12-17**  
Wycena na dzień **11.12.2021**  
Numer licencji / użytkownik **67914 / Haliński Robert**

## DANE KLIENTA / WŁAŚCICIELA

Imię i nazwisko **URZĄD STATYSTYCZNY W SZCZECINIE**  
Adres **70-530 SZCZECIN  
MATEJKI 22**  
Telefon prywatny / służbowy / komórkowy **/ /**  
e-mail **/ /**

## DANE POJAZDU - kod EC 0085721

Numer rejestracyjny / numer VIN **ZS 8268T / TMBCE61Z1B2033840**  
Data pierwszej rejestracji / wiek w miesiącach **2010-09-21 / 135**  
Rok produkcji **2010**  
Przebieg rzeczywisty (km) / sposób ustalenia **162 557 / Odczytany**  
Przebieg standardowy / różnica (km) **208 200 / -45 643**  
Lakier **SREBRNY**  
Liczba właścicieli **Nie podano**  
Stan pojazdu **Przeciętny**  
Specjalne zabezpieczenia antykradzieżowe **NIE**

Marka **SKODA**  
Model **Octavia II 08-13**  
Typ **Octavia 2.0 TDI DPF Ambiente**  
Rodzaj nadwozia / liczba drzwi / liczba miejsc **Hatchback / 5 / 5**  
Okres dostępności **2010-05-01 - 2011-12-31**  
Pojemność silnika (ccm) **1968**  
Moc kW / KM **103 / 140**  
Paliwo / katalizator **Diesel / Katalizator (Oxy)**  
Układ / liczba cylindrów **R / 4**  
Skrzynia / liczba biegów **M / 6**

## WYCENA POJAZDU

		<b>Sprzedaż</b>
Notowanie Eurotax (baza danych 2021.12)	PLN	18 600
Korekta na miesiąc pierwszej rejestracji	PLN	100
Korekta na przebieg	PLN	850
Wartość wyposażenia dealerskiego	PLN	120
Wartość korekt	PLN	-560

**Wartość pojazdu (brutto)** **PLN** **19 100**

**WYPOSAŻENIE STANDARDOWE POJAZDU**

- 4/5 zagłówki
- ABS - system zapobiegający blokowaniu się kół podczas hamowania
- ACS - system pokolizyjny
- Airbag 6 sztuk (poduszki czołowe kierowcy i pasażera, boczne poduszki - przód, kurtyny powietrzne)
- ASR - system optymalizacji przyczepności podczas przyspieszania
- Czujnik odległości przy parkowaniu - tył
- DSR - system podpowiedzi ruchu kierownicą
- EBV - elektroniczny rozdział sił hamowania
- EDS - elektroniczna blokada mechanizmu różnicowego
- El. podnoszenie szyb, przód i tył
- ESP - system stabilizacji toru jazdy
- Felgi stalowe 15 z ogumieniem 195/65
- Fotel kierowcy z manualną regulacją wysokości
- Fotele przednie z regulacją lędźwiową + regulacja wysokości fotela pasażera
- Haki do mocowania bagażu w komorze bagażnika
- HBA - hydrauliczny system wspomagania nagłego hamowania
- Immobilizer
- Instalacja radiowa + 4 głośniki
- Kierunkowskazy w obudowie lusterek zewnętrznych
- Kieszenie w drzwiach przednich
- Kieszenie w drzwiach tylnych
- Kieszenie w oparciach foteli przednich
- Klamki wewnętrzne chromowane
- Klimatyzacja półautomatyczna Climatic
- Kolumna kierownicy regulowana w pionie/poziomie
- Komputer pokładowy
- Lakier uni
- Lampki do czytania - przód
- Listwy boczne w kolorze nadwozia
- Lusterka boczne regulowane elektrycznie i podgrzewane
- Lusterka i klamki w kolorze nadwozia
- MSR - układ przeciwblokujący przy hamowaniu silnikiem
- Pasy bezpieczeństwa z napinaczami - tył
- Pasy bezpieczeństwa z regulacją wysokości i napinaczami - przód
- Podłokietnik Jumbo Box z chłodzonym schowkiem
- Schowek pod fotelem pasażera
- Schowki w obudowie foteli przednich
- Sygnalizacja niezamkniętych drzwi i pokrywy bagażnika
- Sygnalizacja niezapiętego pasa bezpieczeństwa kierowcy
- Szyby barwione
- Światła przeciwmgielne
- Tapicerka materiałowa
- Termometr zewnętrzny
- Tylnie oparcie składane, dzielone
- Tylny podłokietnik ze schowkiem
- Uchwyty ISOFIX na tylnych siedzeniach
- Uchwyty na butelki w drzwiach przednich
- Uchwyty na kubki z przodu
- Uchwyty na kwity parkingowe
- Wspomaganie układu kierowniczego
- Wyłącznik poduszki powietrznej
- Zamek centralny z pilotem
- Zestaw do naprawy przebitej opony

**WYPOSAŻENIE STANDARDOWE - NIEZAMONTOWANE****Sprzedaż**

- Zestaw do naprawy przebitej opony PLN

**SUMA****PLN****WYPOSAŻENIE DODATKOWE - DEALERSKIE****Sprzedaż**

- Koło zapasowe pełnowymiarowe PLN 10
- Lakier metalik PLN 110

**SUMA****PLN****120****KOREKTY****Sprzedaż**

- Stan pojazdu PLN -560 A

**SUMA****PLN****-560****OPONY****Sprzedaż**

<b>Oś 1, Opona 1 (lewa), Viking WinTech , 195/65R15H M+S</b>	
Nominalna głębokość bieżnika [mm]:	9
Rzeczywista głębokość bieżnika [mm]:	8
Zużycie [%]:	14
Obniżka na zniszczenie [%]:	0

<b>Oś 1, Opona 2 (prawa), Viking WinTech , 195/65R15H M+S</b>	
Nominalna głębokość bieżnika [mm]:	9
Rzeczywista głębokość bieżnika [mm]:	8
Zużycie [%]:	14
Obniżka na zniszczenie [%]:	0
<b>Oś 2, Opona 1 (lewa), Viking WinTech , 195/65R15H M+S</b>	
Nominalna głębokość bieżnika [mm]:	9
Rzeczywista głębokość bieżnika [mm]:	8
Zużycie [%]:	14
Obniżka na zniszczenie [%]:	0
<b>Oś 2, Opona 2 (prawa), Viking WinTech , 195/65R15H M+S</b>	
Nominalna głębokość bieżnika [mm]:	9
Rzeczywista głębokość bieżnika [mm]:	8
Zużycie [%]:	14
Obniżka na zniszczenie [%]:	0



**Objaśnienia:**

- \* wartość zmodyfikowana przez użytkownika
- V pojazd lub wyposażenie wybrane na bazie rozkodowania numeru VIN (VinCheck)
- G bezpłatna opcja wyposażenia
- A Wartość korekty określona automatycznie z systemu Eurotax