

EKSPERCI TECHNICZNO-MOTORYZACYJNI „RZECZOZNAWCY-PZM” SA

Rok założenia 1991

Posiada wdrożony System Zarządzania Jakością ISO 9001:2000

ODDZIAŁ BYDGOSZCZ

85-087 Bydgoszcz, ul. Gajowa 99, tel./fax (52) 342 18 55

www.rzeczoznawcy-pzm.pl e-mail: bydgoszcz@rzeczoznawcy-pzm.pl

Ekspertyzy wykonują rzeczoznawcy

ISO
9001:2000



STOWARZYSZENIA RZECZOZNAWCÓW SAMOCHODOWYCH-EKSPERTMOT

należącego do FIEA - Międzynarodowej Federacji Ekspertów Samochodowych

OPINIA Nr: **BYP-155/2021**

z dnia: 2021/08/26

Rzeczoznawca : mgr inż. Paweł Kocikowski Lista Min.Infr.RS000238

Zleceniodawca: Urząd Statystyczny

Adres: Konarskiego 1-3, 85-066 Bydgoszcz

Zlec. pismo, znak: zlecenie

z dnia: 2021/08/25

Zadanie: Ustalenie wartości rynkowej pojazdu przed szkodą oraz wartości w stanie uszkodzonym

PODSTAWA OPINII

Opinię wykonano na podstawie oględzin technicznych pojazdu po wypadku, dowodu rejestracyjnego, dokumentów ze szkody oraz wykonanej na dzień wyceny nowej kalkulacji naprawy.

DANE IDENTYFIKACYJNE POJAZDU

Dane: [O] VIII-2021

Marka: SKODA

Rok produkcji: 2007

Model: Octavia II 1.8 MR`04

Wersja: Ambiente

Nr rejestracyjny: CB 3181L

Rodzaj pojazdu: Samochód osobowy

VIN: TMBCK21Z782097567

Nr INFO-EKSPERT	034-01279
Data pierwszej rejestracji	2007/12/20
Data ważności badania technicznego	2019/12/07
Wskazanie drogomierza	174589 km
Okres eksploatacji pojazdu (07/12/20-21/08/25)	164 mies.
Kolor powłoki lakierowej, (rodzaj lakieru)	grafitowy metalik 2-warstwowy z efektem metalicznym
Oznaczenie typu	1Z
Dop. masa całkow.	1925 kg
Rodzaj nadwozia	liftback 5 drzwiowy
Jednostka napędowa	z zapłonem iskrowym (wtrysk)
Pojemność / Moc silnika	1798 ccm / 118kW (160KM)
Liczba cylindrów / Układ cylindrów / Liczba zaworów	4 / rzędowy / 16
Rodzaj skrzyni biegów	manualna
Rodzaj napędu	przedni (4x2)

WYPOSAŻENIE STANDARDOWE (2007.11-2007.12)

L.p.	Nazwa elementu wyposażenia	L.p.	Nazwa elementu wyposażenia
1	Antena radiowa	22	Poduszka powietrzna kierowcy
2	Czujniki parkowania - tył	23	Poduszka powietrzna pasażera z możliwością odłączenia
3	Filtr p/pyłkowy	24	Poduszki powietrzne boczne przednie
4	Fotel kierowcy z regulacją odcinka lędźwiowego	25	Siedzenia tylne dzielone asymetrycznie
5	Fotel kierowcy z regulacją wysokości	26	Sygnalizacja niezapiętego pasa bezpieczeństwa kierowcy
6	Fotel pasażera z regulacją odcinka lędźwiowego	27	Sygnalizacja otwartych drzwi i pokrywy bagażnika
7	Fotel pasażera z regulacją wysokości	28	System dystrybucji siły hamowania elektroniczny EBV
8	Głośniki 4 szt.	29	System p/poślizgowy przy przyspieszaniu ASR
9	Immobilizer	30	System pokolizyjny ACS
10	Kieszenie w oparciach foteli przednich	31	System wspomagania nagłego hamowania
11	Klimatyzacja klimatyzacja półautomatyczna	32	Szyby przednie regulowane elektrycznie

12	Kolumna kierownicy regulowana	33	Szyby przyciemniane
13	Komputer pokładowy	34	Szyby tylne regulowane elektrycznie
14	Listwy boczne	35	Światła p/mgienne przednie
15	Lusterka zewnętrzne podgrzewane elektrycznie	36	Tablica rozdzielcza z regulacją oświetlenia
16	Lusterka zewnętrzne regulowane elektrycznie	37	Wskaźnik temperatury zewnętrznej
17	Lusterka zewnętrzne w kolorze nadwozia	38	Wspomaganie układu kierowniczego elektromechaniczne Servotronic
18	Napinacze przednich pasów bezpieczeństwa pirotechniczne	39	Zagłówki foteli przednich regulowane
19	Nawiew powietrza na siedzenia tylne	40	Zagłówki siedzeń tylnych 3 szt.
20	Pasy bezpieczeństwa przednie z regulacją wysokości mocowania	41	Zamek centralny zdalnie sterowany
21	Podłokietnik siedzeń tylnych		

L.p. Nazwa pakietu / elementu pakietu wyposażenia standardowego

- 1 Przygotowanie do montażu radia, głośniki 4 szt.
Przygotowanie do montażu radia
Głośniki 4 szt.
- 2 System ABS + MSR
ABS - system zapobiegający blokowaniu kół
System p/poślizgowy MSR
- 3 Tarcze kół stalowe 15" opony 195/65
Opony 195/65 R15
Tarcze kół stalowe

WYPOSAŻENIE DODATKOWE

L.p.	Nazwa elementu wyposażenia	Wartość [PLN]
1	Autoalarm	85
2	Głośniki 8 szt. (dopłata)	22
3	Kurtyny powietrzne boczne	233
4	Lakier metalizowany	207
5	Radioodtwarzacz Skoda Auto Stream CD z MP3	87
6	Tempomat	49

OPIS ZAMONTOWANEGO W POJEŹDZIE OGUMIENIA

Koło	Marka, typ	Bieżnik [mm]	Zużycie [%]
Przednie lewe:	CONTINENTAL 195/65 R15 91T	WIN.CONTACT TS 850 TL	42
Przednie prawe:	CONTINENTAL 195/65 R15 91T	WIN.CONTACT TS 850 TL	42
Tylne lewe:	CONTINENTAL 195/65 R15 91T	WIN.CONTACT TS 850 TL	42
Tylne prawe:	CONTINENTAL 195/65 R15 91T	WIN.CONTACT TS 850 TL	42

STAN TECHNICZNY POJAZDU

W wyniku oględzin technicznych pojazdu stwierdzono:

- pojazd po kolizji drogowej z uderzeniem czołowym w zwierzę
- zderzak przedni połamany wraz z listwami, spojlerem i kratką prawą zderzaka
- reflektory przednie połamane
- krata wlotu powietrza wraz z ramką połamana
- lampa przeciwmgłowa prawa wyłamana
- wspornik i prowadnica prawa zderzaka przedniego wyłamana
- wzmocnienie zderzaka przedniego pogięte
- wzmocnienie czołowe pogięte
- pokrywa komory silnika pogięta
- błotnik przedni prawy pogięty
- błotnik przedni prawy uszkodzony w przedniej części
- drzwi przednie prawe punktowo powgniatane
- chłodnica powietrza doładowania połamana
- chłodnica cieczy chłodzącej zdeformowana
- kondensator klimatyzacji zdeformowany
- obudowa wentylatorów wyłamana

- elektrowentylator wyłamany
- zbiornik spryskiwacza odkształcony

Ponadto stwierdzono trwałe zabrudzenie tapicerki kanapy tylnej oraz wyłamane kratki zewnętrznych nawiewów w desce rozdzielczej.

Stwierdzono także drobne zarysowania lakieru nadwozia i poobijaną krawędź tylną drzwi kierowcy.

W związku z ponad 2 letnim postojem pojazdu na ogumieniu w stałej pozycji istnieje duże prawdopodobieństwo trwałego odkształcenia opon i konieczność ich wymiany.

Podczas badania grubości powłoki lakierowej stwierdzono wcześniejsze naprawy blacharsko-lakiernicze pokrywy bagażnika i prawego boku, przy czym w przypadku tylnych prawych drzwi stwierdzono nadmierną warstwę masy szpachlowej (grubość 841 mikrometrów).

Pojazd daje się uruchomić i przemieszczać, silnik pracuje prawidłowo.

Brak obsługi serwisowej przez ponad 2,5 roku wskazuje na konieczność dokonania wymiany elementów eksploatacyjnych zgodnie z instrukcją.

UWAGA: POJAZD BEZ WAŻNEGO BADANIA OKRESOWEGO W SKP.

KOREKTY

WARTOŚĆ BAZOWA BRUTTO (171 mies.)	13 000 PLN
KOREKTA ZA WYPOSAŻENIE DODATKOWE	683 PLN
<i>Wyposażenie pojazdu powoduje powiększenie wartości pojazdu, gdy jest wyposażeniem ponadstandardowym oraz jest sprawne, czyli zdolne do spełnienia swojej funkcji. Wielkość korekty wartości bazowej, związanej z wyposażeniem dodatkowym pojazdu została określona na podstawie udziału tego wyposażenia w wartości standardowo wyposażonego nowego pojazdu z uwzględnieniem amortyzacji pojazdu i zwiększonej amortyzacji jego wyposażenia.</i>	
KOREKTA ZA PIERWSZĄ REJESTRACJĘ	460 PLN
<i>Korekta uwzględni wpływ daty pierwszej rejestracji pojazdu (pierwszego dopuszczenia do ruchu po zakupieniu pojazdu nowego) na jego wartość. Przyjmuje się, że pojazd bazowy został zarejestrowany po raz pierwszy 2007/05/15. Pojazd wyceniany został zarejestrowany 7 miesięcy później, zatem jego okres eksploatacji jest krótszy od okresu eksploatacji pojazdu bazowego i stąd wynika dodatnia korekta wartości.</i>	
KOREKTA ZA PRZEBIEG	666 PLN
<i>Korekta uwzględni wpływ przebiegu pojazdu na jego wartość. Wartość bazowa (skorygowana o wpływ pierwszej rejestracji) została określona dla przebiegu normatywnego 206 000 km. Zweryfikowany przebieg wycenianego pojazdu jest mniejszy od normatywnego o - 31 411 km. Powoduje to zastosowanie korekty wartości w wysokości 4,71%.</i>	
KOREKTA ZA OGUMIENIE	98 PLN
<i>Korekta uwzględni wpływ stanu ogumienia na wartość pojazdu. Punktem odniesienia jest ogumienie o zużyciu 50%.</i>	
KOREKTY RÓŻNE	- 1 628 PLN

W tym:

	[%]	Wart. [PLN]
Stan utrzymania i dbałość o pojazd	-4,0	- 592

Stan utrzymania i dbałość o pojazd mogą mieć wpływ na wartość rynkową pojazdu w przypadku, gdy stan wycenianego pojazdu istotnie odbiega od dobrego, odpowiedniego dla danego okresu eksploatacji i przebiegu. Stwierdzony ponadprzeciętnie dobry stan świadczący o wyjątkowej dbałości o pojazd może stanowić podstawę korekty dodatniej wartości, stan gorszy od typowego dobrego - podstawę do korekty ujemnej. W pojeździe stwierdzono: zabrudzenie tapicerki siedzeń nadwozia, liczne zarysowania powłoki lakierowej nadwozia. Wyłamane kratki nawiewów bocznych w desce rozdzielczej.

Zadana szacunkowa korekta z tytułu wcześniejszych napraw	-2,0	- 296
--	------	-------

Naprawy powypadkowe samochodów szczególnie, w pierwszych latach eksploatacji mogą powodować obniżenie ich wartości w odniesieniu do pojazdów bezwypadkowych. Poziom utraty wartości może wzrastać w przypadku niskiej jakości naprawy i odpowiednio maleć w nowych pojazdach naprawianych z zachowaniem norm naprawczych producenta pojazdu. W pojazdach wieloletnich, zwykle użytkowanych powyżej 6 lat, profesjonalnie wykonane naprawy powypadkowe mogą powodować usprawnienie pojazdu w stosunku do jego stanu technicznego jak przed szkodą (awarią) i skutkować wzrostem ich wartości.

Aktualność badań technicznych	-5,0	- 740
-------------------------------	------	-------

Podstawą do zastosowania korekty jest wada prawna w postaci zakazu użytkowania pojazdu na dzień 2021/08/25, koszt wykonania wymaganego badania technicznego jak też, szczególnie w przypadku pojazdów wieloletnich i trwale wyłączonych z eksploatacji, ewentualna konieczność przeprowadzenia usprawniającej pojazd naprawy. Wartość korekty została oszacowana automatycznie, na podstawie okresu eksploatacji pojazdu: 164 mies.

Wartość rynkowa brutto wyżej zidentyfikowanego pojazdu, w stanie jak przed szkodą, określona na dzień 25 sierpnia 2021 roku wynosi:

13300 PLN

(słownie: trzynaście tysięcy trzysta złotych)

w tym VAT (23,0%) 2486,99 PLN

Wartość brutto pojazdu w stanie uszkodzonym określona na dzień 25 sierpnia 2021 roku wynosi:

2700 PLN

(słownie: dwa tysiące siedemset złotych)

w tym VAT (23,0%) 504,88 PLN

Wartości określono na podstawie:

- notowań wartości rynkowych z bazy pojazdów "Komputerowego Systemu INFO-EKSPERT" na VIII-2021 zaakceptowanych przez wykonawcę opinii,
- korekt mających wpływ na wartość pojazdu,
- analizy zbywalności pojazdu uszkodzonego.

EKSPERCI TECHNICZNO-MOTORYZACYJNI
"RZECZOZNAWCY-FZM"
Spółka Akcyjna
ul. Kochanowskiego 45/5, 01-854 Warszawa
ODDZIAŁ - BYDGOSZCZ
ul. Gajowa 93, 85-087 Bydgoszcz
Tel. (0-52) 342 18 55, NIP 526-020-05-46

DOKUMENTACJA FOTOGRAFICZNA

do opinii nr: **BYP-155/2021**

z dnia: 2021/08/26

DANE IDENTYFIKACYJNE POJAZDU

Dane: [O] VIII-2021

Marka: SKODA

Model: Octavia II 1.8 MR'04

Wersja: Ambiente

Rodzaj pojazdu: Samochód osobowy

Rok produkcji: 2007

Nr rejestracyjny: CB 3181L



IMG_1154



IMG_1155

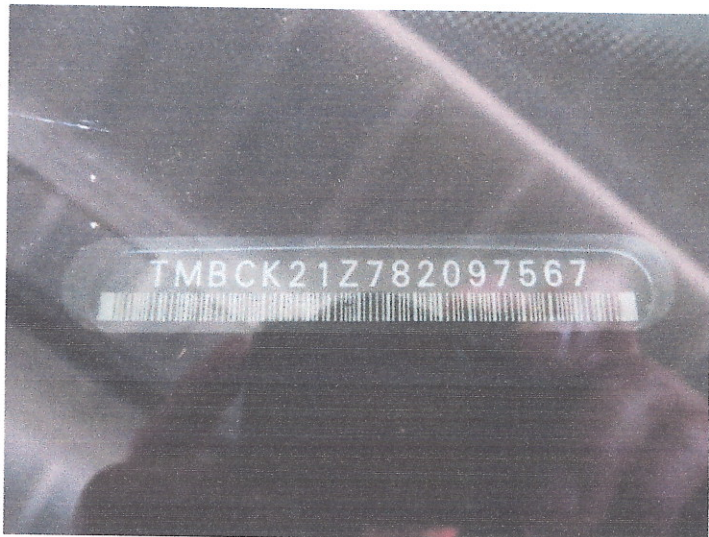


IMG_1156



IMG_1157

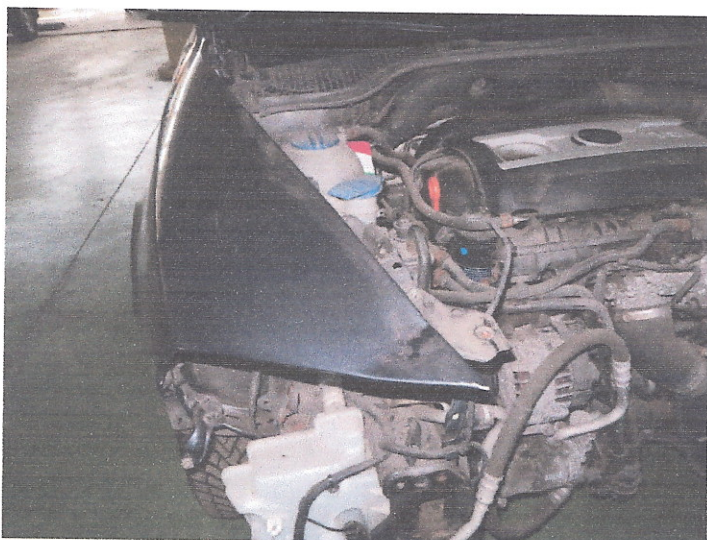
EKSPERCI TECHNICZNO-MOTORYZACYJNI
"RZECZQEMAWCY-FZM"
Spółka Akcyjna
ul. Kochanowskiego 45/5, 01-834 Warszawa
GDDZIAŁ - BYDGOSZCZ
ul. Gajowa 99, 85-087 Bydgoszcz
Tel. (0-52) 342 10 55, NIP 529-020-55-46



IMG_1158



IMG_1159



IMG_1160



IMG_1161

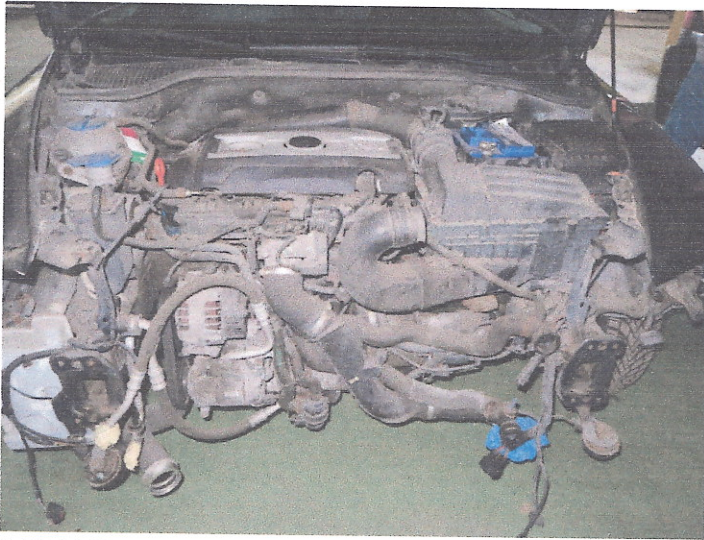


IMG_1163



IMG_1166

EKSPERCI TECHNICZNO-MOTORYZACYJNI
 "RZECZOZNAWCY-FZM"
 Spółka Akcyjna
 ul. Kochanowskiego 45/5, 01-854 Warszawa
 ODDZIAŁ - BYDGOSZCZ
 ul. Gajowa 90, 85-087 Bydgoszcz
 Tel. (0-52) 342 18 55, NIP 524-020-05-46



IMG_1167



IMG_1168



IMG_1169



IMG_1170



IMG_1171



IMG_1172

BEZPIECENI TECHNICZNO-MOTORYZACYJNI
 "RZECZOZNAWCY-FZM"
 Spółka Akcyjna
 ul. Kochanowskiego 45/5, 01-854 Warszawa
 ODDZIAŁ - BYDGOSZCZ
 ul. Gajowa 93, 85-087 Bydgoszcz
 Tel. (0-52) 342 18 55, NIP 524-020-05-45



IMG_1173



IMG_1174



IMG_1175



IMG_1176



IMG_1177



IMG_1178

EKSPERCI TECHNICZNO-MOTORYZACYJNI
 "RZECZOZNAWCY-PZM"
 Spółka Akcyjna
 ul. Kochanowskiego 45/5, 01-854 Warszawa
 ODDZIAŁ - BYDGOSZCZ
 ul. Gajowa 93, 85-087 Bydgoszcz
 Tel. (0-52) 342 10 55, NIP 529-020-03-46



IMG_1179



IMG_1180



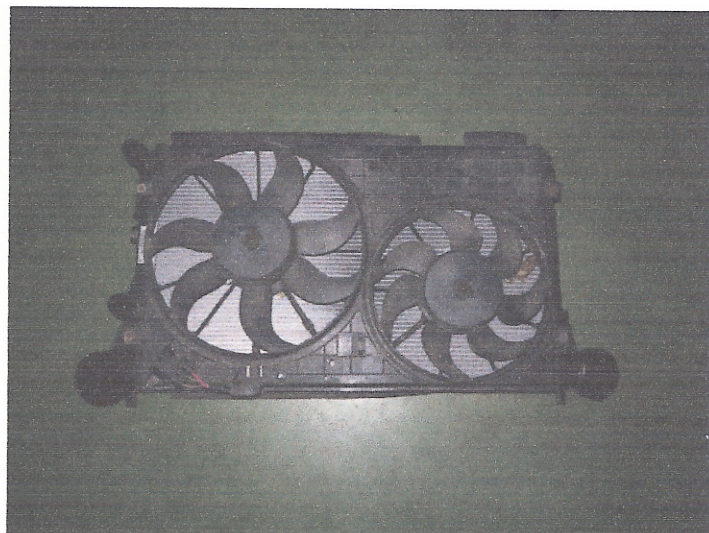
IMG_1181



IMG_1186

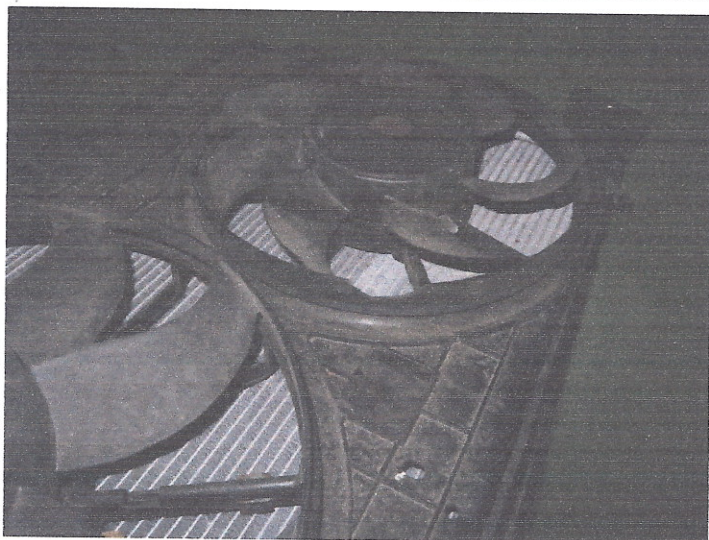


IMG_1187

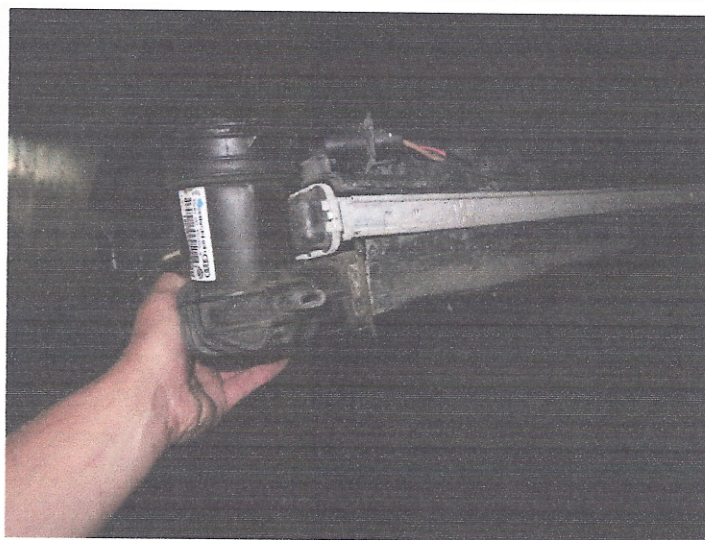


IMG_1188

EKSPERCI TECHNICZNO-MOTORYZACYJNI
 "RZECZOZNAWCY-PZM"
 Spółka Akcyjna
 ul. Kochanowskiego 45/5, 01-854 Warszawa
 ODDZIAŁ - BYDGOSZCZ
 ul. Gojowa 99, 85-087 Bydgoszcz
 Tel. (0-52) 342 18 55, NIP 525-020-05-46



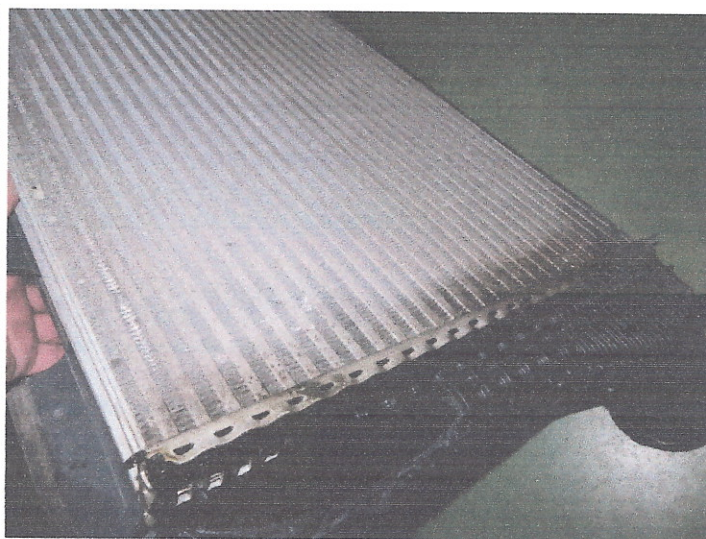
IMG_1190



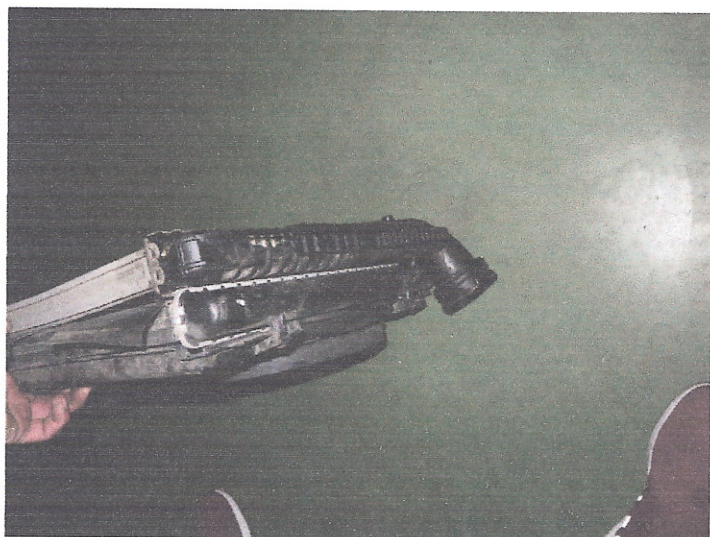
IMG_1192



IMG_1193



IMG_1194



IMG_1195

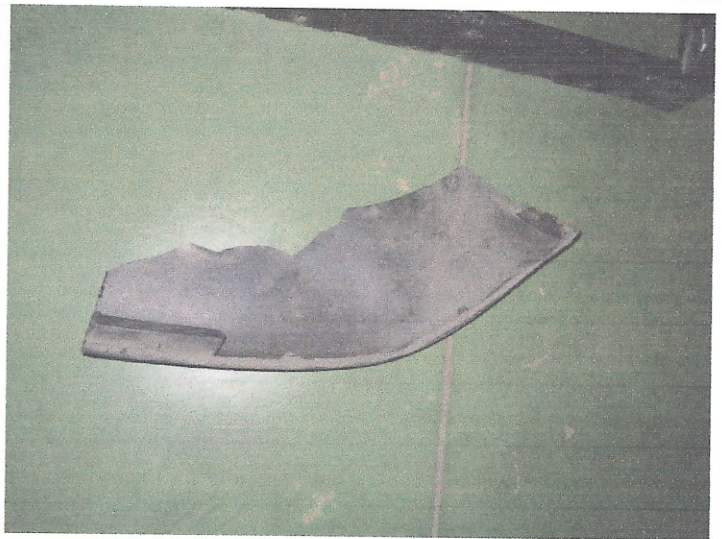


IMG_1196

EKSPERCI TECHNICZNO-MOTORYZACYJNI
"RZECZOZNAWCY-PZM"
Spółka Akcyjna
ul. Kochanowskiego 45/5, 01-854 Warszawa
ODDZIAŁ - BYDGOSZCZ
ul. Gołowa 99, 85-087 Bydgoszcz
Tel. (0-52) 342 18 55, NIP 529-020-05-46



IMG_1198



IMG_1199



IMG_1200



IMG_1201



IMG_1202



IMG_1204

EKSPERCI TECHNICZNO-MOTORYZACYJNI
 "RZECZOZNAWCY-PZM"
 Spółka Akcyjna
 ul. Kochanowskiego 45/5, 01-834 Warszawa
 ODDZIAŁ - BYDGOSZCZ
 ul. Gajowa 59, 85-087 Bydgoszcz
 Tel. (0-52) 342 10 55, NIP 526-020-05-46



IMG_1205



IMG_1263



IMG_1264



IMG_1265



IMG_1266

BIUROPECNI TECHNICZNO-MOTORYZACYJNE
 "RZECZOZNAWCY-PZM"
 Spółka Akcyjna
 ul. Kochanowskiego 45/5, 01-854 Warszawa
 ODDZIAŁ - BYDGOSZCZ
 ul. Gębowa 99, 85-087 Bydgoszcz
 Tel. (0-52) 342 18 53, NIP 526-020-05-46