

EKSPERCI TECHNICZNO-MOTORYZACYJNI „RZECZOZNAWCY-PZM” SA

Rok założenia 1991

Posiada wdrożony System Zarządzania Jakością ISO 9001:2000

ODDZIAŁ BYDGOSZCZ

85-087 Bydgoszcz, ul. Gajowa 99, tel./fax (52) 342 18 55

www.rzeczoznawcy-pzm.pl e-mail: bydgoszcz@rzeczoznawcy-pzm.pl

Ekspertyzy wykonują rzeczoznawcy

ISO
9001:2000



STOWARZYSZENIA RZECZOZNAWCÓW SAMOCHODOWYCH-EKSPERTMOT
należącego do FIEA - Międzynarodowej Federacji Ekspertów Samochodowych

OPINIA Nr: **BYP-197/2023**

z dnia: 2023/09/20

Rzeczoznawca : mgr inż. Paweł Kocikowski Lista Min.Infr.RS000238

Zleceniodawca: Urząd Statystyczny w Bydgoszczy

Adres: ul. Ks. Stanisława Konarskiego 1-3, 85-066 Bydgoszcz

Zlec. pismo, znak: zlecenie

z dnia: 2023/09/13

Zadanie: Określenie wartości rynkowej pojazdu.

PODSTAWA OPINII

Opinię wykonano na podstawie oględzin technicznych pojazdu oraz dowodu rejestracyjnego.

DANE IDENTYFIKACYJNE POJAZDU

Dane: [O] IX-2023

Marka: VOLKSWAGEN

Rok produkcji: 2009

Model: Passat B6 1.8 TSI MR`05 E4

Wersja: Comfortline

Nr rejestracyjny: CB 494KS

Rodzaj pojazdu: Samochód osobowy

VIN: WVWZZZ3CZAP022051

Nr INFO-EKSPERT	040-04719
Data pierwszej rejestracji	2009/12/11
Data ważności badania technicznego	2023/11/18
Wskazanie drogomierza	152632 km
Okres eksploatacji pojazdu (09/12/11-23/09/20)	165 mies.
Kolor powłoki lakierowej, (rodzaj lakieru)	czarny 2-warstwowy typu perła
Oznaczenie typu	3C
Dop. masa całkowita	2050 kg
Rodzaj nadwozia	sedan 4 drzwiowy
Jednostka napędowa	z zapłonem iskrowym (wtrysk)
Pojemność / Moc silnika	1798 ccm / 118kW (160KM)
Doładowanie	Turbosp. z chłodn. powietrza
Liczba cylindrów / Układ cylindrów / Liczba zaworów	4 / rzędowy / 16
Rodzaj skrzyni biegów	manualna
Rodzaj napędu	przedni (4x2)

WYPOSAŻENIE STANDARDOWE (2009.11-2009.12)

L.p.	Nazwa elementu wyposażenia	L.p.	Nazwa elementu wyposażenia
1	Antena radiowa w szybie tylnej	24	Poduszka powietrzna pasażera z możliwością odłączenia
2	Fotel kierowcy regulowany elektrycznie	25	Poduszki powietrzne boczne przednie
3	Fotel kierowcy z regulacją odcinka lędźwiowego elektryczną	26	Schówek chłodzony
4	Fotel kierowcy z regulacją wysokości	27	Sygnalizacja niezapiętych pasów przednich
5	Fotel pasażera z regulacją odcinka lędźwiowego	28	Sygnalizacja otwartych drzwi i pokrywy bagażnika
6	Fotele przednie komfortowe	29	Sygnalizacja pozostawienia włączonych świateł
7	Gniazdo 12V w bagażniku	30	System automatycznego otwierania/zamykania pokrywy bagażnika
8	Immobilizer	31	System elektronicznej kontroli toru jazdy ESP
9	Klimatyzacja automatyczna Climatronic 2-strefowa	32	Szyby otwierane

10	Kolumna kierownicy z regulacją wysokości i głębokości	33	Szyby przednie regulowane elektrycznie
11	Kurtyny powietrzne boczne	34	Szyby tylne regulowane elektrycznie
12	Listwy boczne ochronne chromowane	35	Światła z regulacją kąta pochylenia elektryczną
13	Lusterka zewnętrzne w kolorze nadwozia	36	Światło dodatkowe STOP
14	Napinacze przednich pasów bezpieczeństwa	37	Tapicerka z weluru "Verona"
15	Nawiew powietrza na siedzenia tylne	38	Tempomat
16	Obrotomierz	39	Uchwyty do mocowania ładunków 4 szt.
17	Oparcie siedzeń tylnych dzielone	40	Wskaźnik temperatury zewnętrznej
18	Oświetlenie deski rozdzielczej regulowane	41	Wspomaganie układu kierowniczego zmienne
19	Otwór na długie przedmioty w siedzeniu tylnym	42	Wykończenie tablicy rozdzielczej "Black Point"
20	Pasy bezpieczeństwa przednie z regulacją wysokości mocowania	43	Zabezpieczenie kół przed kradzieżą
21	Podłokietnik centralny przedni	44	Zaglówki foteli przednich aktywne
22	Podłokietnik siedzeń tylnych	45	Zamek centralny zdalnie sterowany
23	Poduszka powietrzna kierowcy	46	Zderzaki w kolorze nadwozia

L.p. Nazwa pakietu / elementu pakietu wyposażenia standardowego

- 1 ABS + system wspomagania nagłego hamowania
ABS - system zapobiegający blokowaniu kół
System wspomagania nagłego hamowania
- 2 Audio System RCD 310
Głośniki 8 szt.
Radioodtwarzacz CD + MP3
Złącze "AUX"
- 3 Lusterka zewnętrzne podgrzewane i regulowane elektrycznie
Lusterka zewnętrzne regulowane elektrycznie
Lusterka zewnętrzne podgrzewane elektrycznie
- 4 System p/poślizgowy ASR + EDS
System p/poślizgowy przy przyspieszaniu ASR
Blokada mechanizmu różnicowego EDS
- 5 Tarcze kół stalowe 16" opony 205/55
Opony 205/55 R16
Tarcze kół stalowe
- 6 Zagłówki przednie i tylne regulowane
Zaglówki foteli przednich regulowane
Zaglówki siedzeń tylnych regulowane

WYPOSAŻENIE DODATKOWE

L.p.	Nazwa elementu wyposażenia	Wartość [PLN]
1	Audio system RCD 510 (dopłata) Zmieniarka CD Radioodtwarzacz CD + MP3 Złącze kart SD Wyświetlacz kolorowy, dotykowy	209
2	Czujniki parkowania	155
3	Hamulec postojowy automatyczny	16
4	Kierownica multifunkcyjna I Kierownica wielofunkcyjna Sterowanie radiem w kierownicy Kierownica pokryta skórą Sterowanie telefonem w kierownicy Komputer pokładowy MFA Plus Sterowanie komputerem pokładowym przy kierownicy	284
5	Lakier perłowy	260
6	Lusterka zewnętrzne składane elektrycznie	48
7	Roleta szyby tylnej regulowana elektrycznie + rolety szyb bocznych mech Roleta p/słoneczna tylnej szyby regulowana elektrycznie Rolety szyb bocznych z regulacją mechaniczną	110
8	Światła p/mgielne przednie	55
9	Tarcze kół aluminiowe 16" "Milwaukee" opony 215/55	202

OPIS ZAMONTOWANEGO W POJEŹDZIE OGUMIENIA

Koło	Marka, typ	Bieżnik [mm]	Zużycie [%]
Przednie lewe:	MICHELIN 215/55 R16 93V PRIMACY 4 TL		40
Przednie prawe:	MICHELIN 215/55 R16 93V PRIMACY 4 TL		40
Tylne lewe:	MICHELIN 215/55 R16 93V PRIMACY 4 TL		40
Tylne prawe:	MICHELIN 215/55 R16 93V PRIMACY 4 TL		40

STAN TECHNICZNY POJAZDU

W wyniku oględzin technicznych i informacji użytkownika stwierdzono:

- wyciek płynu chłodzącego z pompy wody dość intensywny (niewidoczny na początku, pojawia się po kilku minutach pracy silnika), należy wymienić w najbliższym czasie kontrolując i uzupełniając ubywający płyn chłodzący do czasu naprawy
- świeci się na stałe kontrolka check engine
- kontrolka EPC zapala się okresowo i gaśnie
- błotnik przedni prawy w przedniej części przy zderzaku wzdłużnie porysowany i wgięty
- zderzak przedni z prawej strony wzdłużnie przerysowany
- głęboko rysa wzdłużna do podkładu na prawym boku poniżej listw drzwi od drzwi przednich przez tylne i na przedniej części błotnika tylnego
- dach w kilku miejscach ma długie głębokie zarysowania do podkładu i w części tylnej prawej wraz z przylegającym poszyciem ramy dachu zniszczony lakier od ptasich odchodów
- pokrywa bagażnika w górnej części głęboko porysowana, kilka rys do podkładu długości ok. 40 cm
- błotnik tylny lewy w tylnej części na krawędzi lakier popękany z ubytkami, zarysowany do podkładu w części środkowej i w przedniej wgięty i na krawędzi zdarty lakier
- drzwi tylne lewe głęboko zarysowane do podkładu w części środkowej na długości ok 10 cm
- drzwi przednie lewe w części tylnej dolnej pogieęte i porysowane do podkładu i w dolnej środkowej części głęboka rysa do podkładu
- uchwyt kubków wysuwany z tylnego podłokietnika ma wyłamany zaczep i jest na stałe wysunięty

Prawy bok pojazdu po naprawach blacharsko-lakierniczych, błotnik tylny prawy w przedniej części gruba warstwa masy szpachlowej przekraczająca 1400 µm, drzwi tylne prawe w dolnej części z grubą masą szpachlową do 798 µm oraz drzwi przednie prawe lakierowane renowacyjnie o grubości powłoki ok. 195 µm.

KOREKTY

WARTOŚĆ BAZOWA BRUTTO (172 mies.)	17 650 PLN
KOREKTA ZA WYPOSAŻENIE DODATKOWE	1 339 PLN
<i>Wyposażenie pojazdu powoduje powiększenie wartości pojazdu, gdy jest wyposażeniem ponadstandardowym oraz jest sprawne, czyli zdolne do spełnienia swojej funkcji. Wielkość korekty wartości bazowej, związanej z wyposażeniem dodatkowym pojazdu została określona na podstawie udziału tego wyposażenia w wartości standardowo wyposażonego nowego pojazdu z uwzględnieniem amortyzacji pojazdu i zwiększonej amortyzacji jego wyposażenia.</i>	
KOREKTA ZA PIERWSZĄ REJESTRACJĘ	678 PLN
<i>Korekta uwzględnia wpływ daty pierwszej rejestracji pojazdu (pierwszego dopuszczenia do ruchu po zakupieniu pojazdu nowego) na jego wartość. Przyjmuje się, że pojazd bazowy został zarejestrowany po raz pierwszy 2009/05/15. Pojazd wyceniany został zarejestrowany 7 miesięcy później, zatem jego okres eksploatacji jest krótszy od okresu eksploatacji pojazdu bazowego i stąd wynika dodatnia korekta wartości.</i>	
KOREKTA ZA PRZEBIEG	1 957 PLN
<i>Korekta uwzględnia wpływ przebiegu pojazdu na jego wartość. Wartość bazowa (skorygowana o wpływ pierwszej rejestracji) została określona dla przebiegu normatywnego 219 000 km. Zweryfikowany przebieg wycenianego pojazdu jest mniejszy od normatywnego o - 66 368 km. Powoduje to zastosowanie korekty wartości w wysokości 9,96%.</i>	
KOREKTA ZA OGUMIENIE	335 PLN
<i>Korekta uwzględnia wpływ stanu ogumienia na wartość pojazdu. Punktem odniesienia jest ogumienie o zużyciu 50%.</i>	
KOREKTY RÓŻNE	- 6 243 PLN

W tym:	[%]	Wart. [PLN]
Stan utrzymania i dbałość o pojazd	-5,0	-1 081
<i>Stan utrzymania i dbałość o pojazd mogą mieć wpływ na wartość rynkową pojazdu w przypadku, gdy stan wycenianego pojazdu istotnie odbiega od dobrego, odpowiedniego dla danego okresu eksploatacji i przebiegu. Świadczone ponadprzeciętnie dobry stan świadczący o wyjątkowej dbałości o pojazd może stanowić podstawę korekty dodatniej wartości, stan gorszy od typowego dobrego - podstawę do korekty ujemnej.</i>		
Zadana szacunkowa korekta z tytułu wcześniejszych napraw	-10,0	-2 162
<i>Naprawy powypadkowe samochodów szczególnie, w pierwszych latach eksploatacji mogą powodować obniżenie ich wartości w odniesieniu do pojazdów bezwypadkowych. Poziom utraty wartości może wzrastać w przypadku niskiej jakości naprawy i odpowiednio maleć w nowych pojazdach naprawianych z zachowaniem norm naprawczych producenta pojazdu. W pojazdach wieloletnich, zwykle użytkowanych powyżej 6 lat, profesjonalnie wykonane naprawy powypadkowe mogą powodować usprawnienie pojazdu w stosunku do jego stanu technicznego jak przed szkodą (awarią) i skutkować wzrostem ich wartości.</i>		
Konieczne naprawy pojazdu	-13,9	-3 000
<i>Konieczność wykonania naprawy wycenianego pojazdu jest podstawą do obniżenia jego wartości w stosunku do wartości pojazdu sprawnego. O wielkości korekty decyduje koszt naprawy przywracającej pojazd do stanu technicznego odpowiedniego do okresu użytkowania pojazdu, jego przebiegu i ogólnego stanu technicznego.</i>		

Wartość rynkowa brutto wyżej zidentyfikowanego pojazdu, określona na dzień wykonania opinii wynosi:

15700 PLN

(słownie: piętnaście tysięcy siedemset złotych)

w tym VAT (23,0%) 2935,77 PLN

Wartość określono na podstawie:

- notowań wartości rynkowych z bazy pojazdów "Komputerowego Systemu INFO-EKSPERT" na IX-2023 zaakceptowanych przez wykonawcę opinii,
- korekt mających wpływ na wartość pojazdu.

ARKUSZ USTALENIA WARTOŚCI POJAZDUdo opinii nr: **BYP-197/2023**

z dnia: 2023/09/20

Rzeczoznawca : mgr inż. Paweł Kocikowski Lista Min.Infr.RS000238

Zleceniodawca: Urząd Statystyczny w Bydgoszczy

Adres: ul. Ks. Stanisława Konarskiego 1-3, 85-066 Bydgoszcz

Zlec. pismo, znak: zlecenie

z dnia: 2023/09/13

Zadanie: Określenie wartości rynkowej pojazdu.

DANE IDENTYFIKACYJNE POJAZDU

Dane: [O] IX-2023

Marka: VOLKSWAGEN

Rok produkcji: 2009

Model: Passat B6 1.8 TSI MR'05 E4

Wersja: Comfortline

Nr rejestracyjny: CB 494KS

Rodzaj pojazdu: Samochód osobowy

Nr IE: 040-04719

USTALENIE WARTOŚCI POJAZDU

Ostatnia cena nowego pojazdu: 91 300 PLN brutto na 12/2010

KATALOG WARTOŚCI BAZOWYCH (BRUTTO):

rok	mies.	wart. z katal. [PLN]	wart. zadana [PLN]
2010	05	19200	19200
2009	05	17650	17650
2008	05	16350	16350
2007	05	15200	15200

WARTOŚĆ BAZOWA BRUTTO (172 mies.) **17 650 PLN**Normatywny okres eksploatacji **172 mies.**DATA PIERWSZEJ REJESTRACJI (rok/mies/dn) **2009/12/11**Rzeczywisty okres eksploatacji **165 mies.**KOREKTA ZA PIERWSZĄ REJESTRACJĘ **678 PLN po korekcie: 18 328 PLN****LISTA WYPOSAŻENIA:**

Lista wyposażenia na podstawie informacji z bazy danych na okres: 2009.11-2009.12

WYPOSAŻENIE DODATKOWE:

L.p.	Nazwa elementu wyposażenia	wta	data zam.	wpa	[%]	Wsp.	Wart. [PLN]
1	Audio system RCD 510 (dopłata) Głośniki 8 szt. Zmieniarka CD Radioodtwarzacz CD + MP3 Złącze kart SD Wyświetlacz kolorowy, dotykowy	1,00			3,67	0,31	209
2	Czujniki parkowania	1,00			2,73	0,31	155
3	Hamulec postojowy automatyczny	1,00			0,28	0,31	16
4	Kierownica multifunkcyjna I Kierownica wielofunkcyjna Sterowanie radiem w kierownicy Kierownica pokryta skórą Sterowanie telefonem w kierownicy Komputer pokładowy MFA Plus Sterowanie komputerem pokładowym przy kierownicy	0,75			3,21	0,48	284
5	Lakier perłowy	0,75			2,94	0,48	260
6	Lusterka zewnętrzne składane elektrycznie	1,00			0,85	0,31	48
7	Roleta szyby tylnej regulowana elektrycznie + rolety szyb bocznych mech Roleta p/słoneczna tylnej szyby regulowana elektrycznie	1,00			1,93	0,31	110

Rolety szyb bocznych z regulacją mechaniczną					
8	Światła p/mgielne przednie	1,00	0,97	0,31	55
9	Tarcze kół aluminiowe 16" "Milwaukee" opony 215/55	0,50	1,68	0,66	202
KOREKTA ZA WYPOSAŻENIE DODATKOWE					1 339 PLN
KOREKTA ZA WYPOSAŻENIE					1 339 PLN po korekcie: 19 667 PLN

Przebieg normatywny		219 000 km
Przebieg rzeczywisty odczytany		152 632 km
KOREKTA ZA PRZEBIEG		1 957 PLN po korekcie: 21 624 PLN

ZASTOSOWANE KOREKTY RÓŻNE:

Opis korekty	[%]	Wart. [PLN]
Stan utrzymania i dbałość o pojazd	-5,0	-1 081
Zadana szacunkowa korekta z tytułu wcześniejszych napraw	-10,0	-2 162
Konieczne naprawy pojazdu	-13,9	-3 000
KOREKTY RÓŻNE		- 6 243 PLN po korekcie: 15 381 PLN

STAN OGUMIENIA:

Oś	Koło	Cena [PLN]	Zuż. [%]	Bieżn [mm]	Koło	Cena [PLN]	Zuż. [%]	Bieżn [mm]	Koło	Cena [PLN]	Zuż. [%]	Bieżn [mm]	Koło	Cena [PLN]	Zuż. [%]	Bieżn [mm]
Przednia	Lewe:	838	40*		Prawe:	838	40*									
	Tylna	Lewe:	838	40*	Prawe:	838	40*									
KOREKTA ZA OGUMIENIE																335 PLN po korekcie: 15 716 PLN

UWAGI

Sporządzając niniejszą Ocenę Techniczną, Dyrektor Spółki zastrzega wraz z rzeczoznawcą, że nie bierze odpowiedzialności za wady ukryte przedmiotu Oceny.

Od niniejszej Oceny Technicznej przysługuje odwołanie do Oddziału Spółki.

WARTOŚĆ RYNKOWA BRUTTO PO ZAOKRĄGLENIU	15 700 PLN
---	-------------------

DOKUMENTACJA FOTOGRAFICZNA

do opinii nr: **BYP-197/2023**

z dnia: 2023/09/20

DANE IDENTYFIKACYJNE POJAZDU

Dane: [O] IX-2023

Marka: VOLKSWAGEN

Rok produkcji: 2009

Model: Passat B6 1.8 TSI MR`05 E4

Wersja: Comfortline

Nr rejestracyjny: CB 494KS

Rodzaj pojazdu: Samochód osobowy



IMG_8503



IMG_8504



IMG_8505

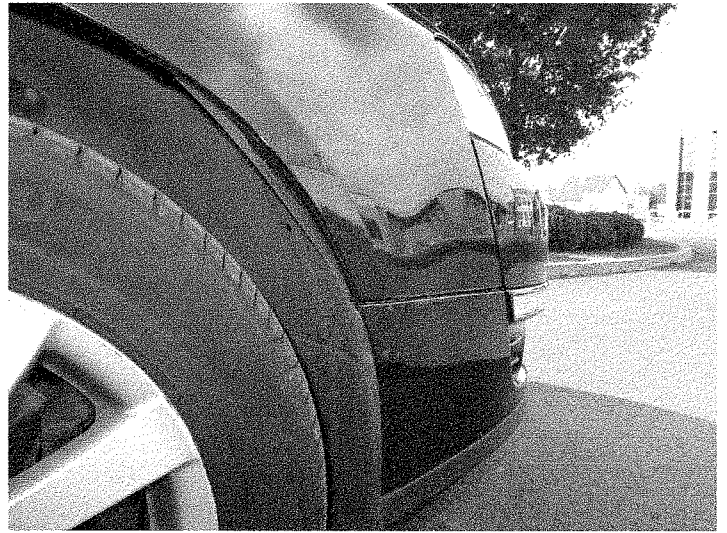


IMG_8506

EKSPERCI TECHNICZNO-MOTORYZACYJNI
"KZECZOZNAWCY-PZM"
Spółka Akcyjna
ul. Kochanowskiego 45/3, 01-034 Warszawa
OBIEKT - BYDGOSZCZ
ul. Gajowa 99, 85-087 Bydgoszcz
Tel. (0-52) 342 18 55, NIP 526-020-55-46



IMG_8507



IMG_8508



IMG_8509



IMG_8510



IMG_8511



IMG_8512

EKSPERCI TECHNICZNO-MOTORYZACYJNI
 "KZRCZOZNAWCY-PEN"
 Spółka Akcyjna
 ul. Kochanowskiego 45/5, 01-864 Warszawa
 ODDZIAŁ - BYDGOSZCZ
 ul. Gajowa 99, 85-087 Bydgoszcz
 Tel. (0-52) 342 18 55, WP 526-020-55-46



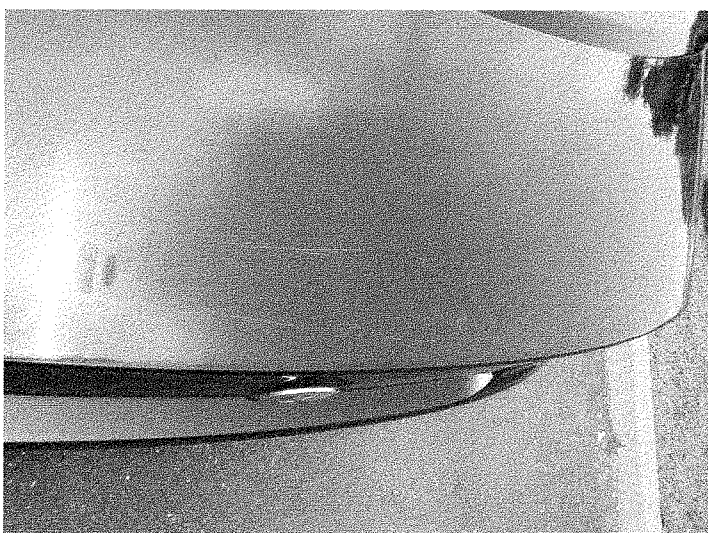
IMG_8514



IMG_8517



IMG_8518



IMG_8519



IMG_8520

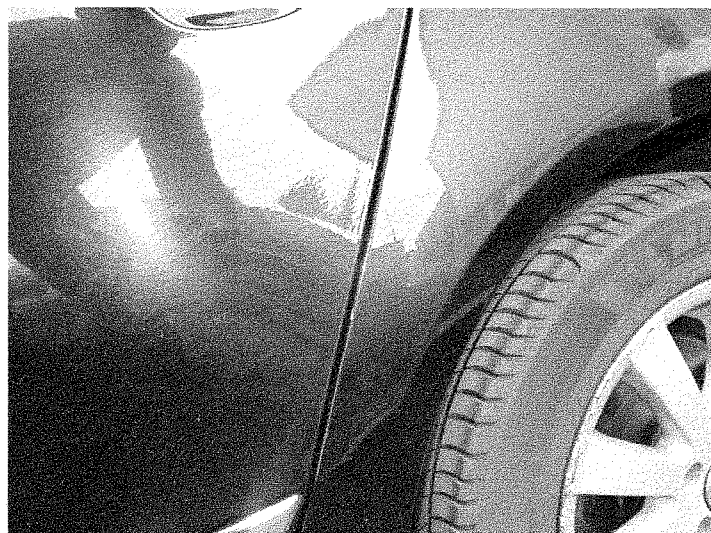


IMG_8521

EKSPERTY TECHNICZNO-MOTORYZACYJNI
 "RZECZOZNAWCY-PEM"
 Spółka Akcyjna
 ul. Kochanowskiego 45/5, 01-864 Warszawa
 ODDEZIAŁ - BYDGOSZCZ
 ul. Gajowa 99, 85-087 Bydgoszcz
 Tel. (0-22) 342 18 55, NIP 526-020-55-46



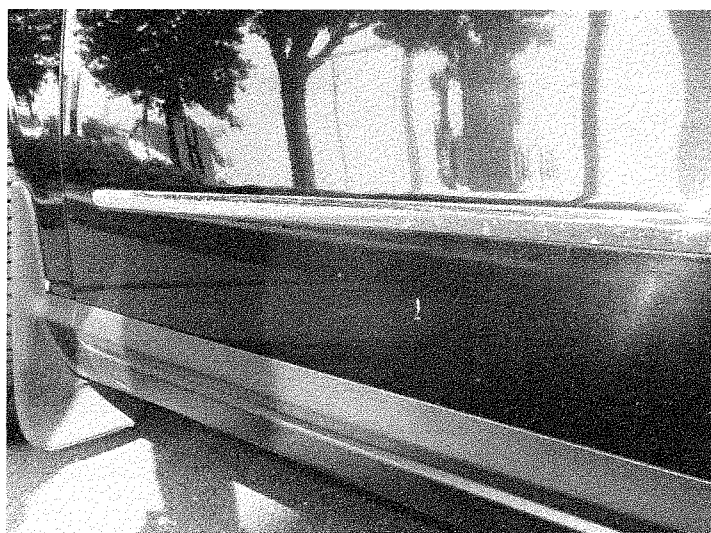
IMG_8522



IMG_8523



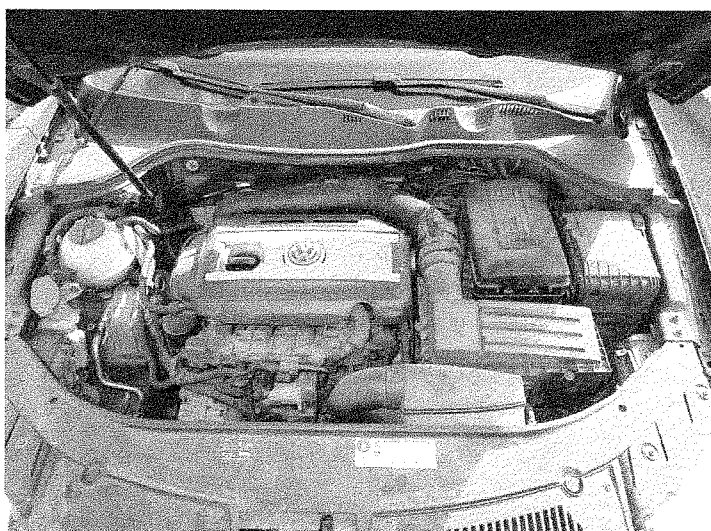
IMG_8525



IMG_8526



IMG_8529



IMG_8530

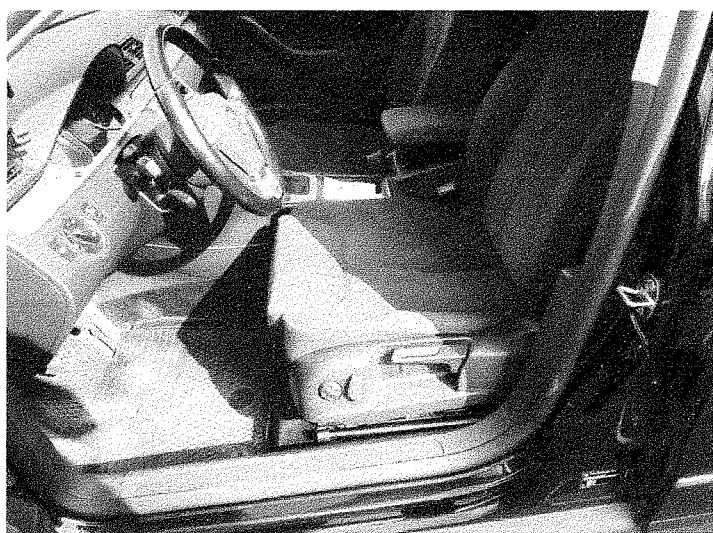
EKSPERCI TECHNICZNO-MOTORYZACYJNI
"TRZYCZCZONAWCY-PZM"
Spółka Akcyjna
ul. Kochanowskiego 45/S, 01-864 Warszawa
ODDZIAŁ - BYDGOSZCZ
ul. Gajowa 99, 21-087 Bydgoszcz
Tel. (0-52) 242 18 55, NIP 526-000-15-46



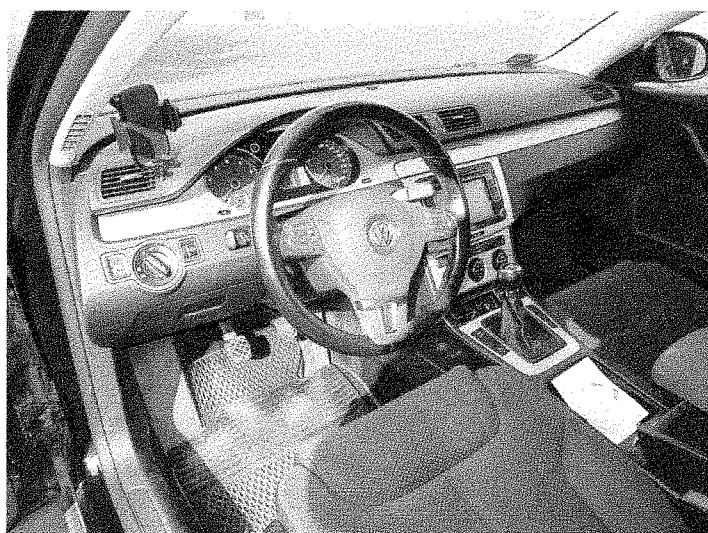
IMG_8533



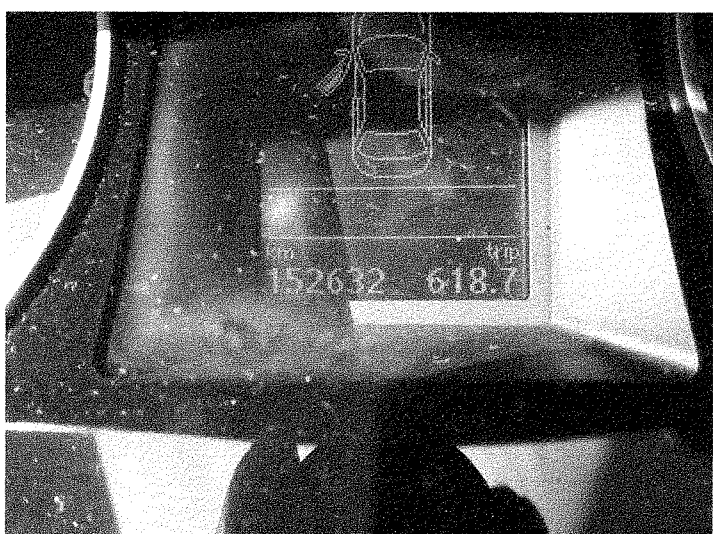
IMG_8534



IMG_8535



IMG_8536

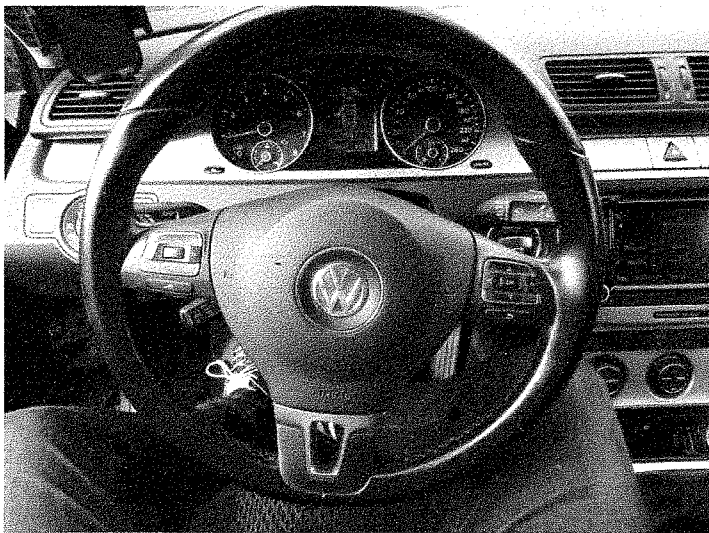


IMG_8537



IMG_8538

EKSPERCI TECHNICZNO-MOTORYZACYJNI
 "TRZECIOZNAWCY-PERI"
 Spółka Akcyjna
 ul. Kochanowskiego 45/5, 01-054 Warszawa
 ODDZIAŁ - BYDGOSZCZ
 ul. Gajowa 53, 85-087 Bydgoszcz
 Tel. (0-22) 342 10 05, fax 926-020-15-46



IMG_8539



IMG_8540



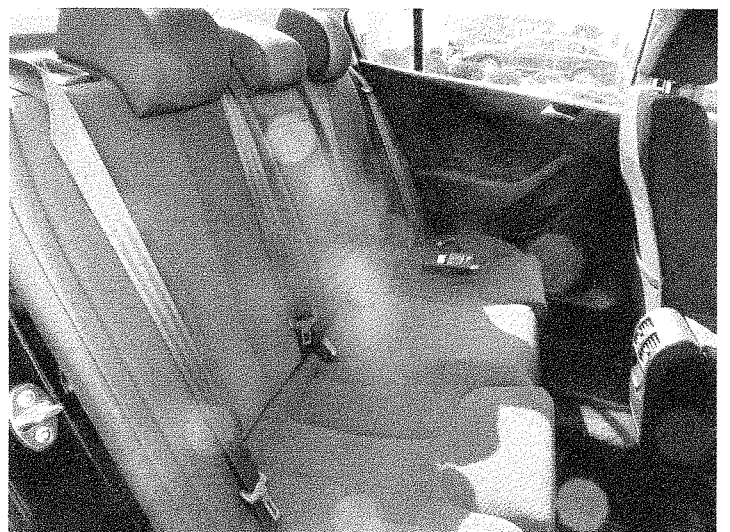
IMG_8541



IMG_8542



IMG_8564



IMG_8565

EKSPERTY TECHNICZNO-MOTORYZACYJNI
 "RZECZOZNAWICY-PEM"
 Spółka Akcyjna
 ul. Kochanowskiego 45/S; 01-004 Warszawa
 ODDZIAŁ - BYDGOSZCZ
 ul. Gajowa 99, 83-087 Bydgoszcz
 Tel. (0-52) 242 18 85, 449 026-020-15-46



IMG_8566



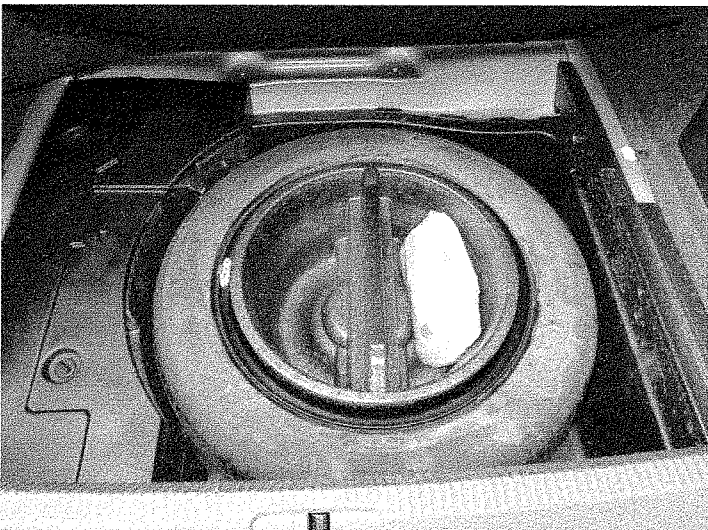
IMG_8567



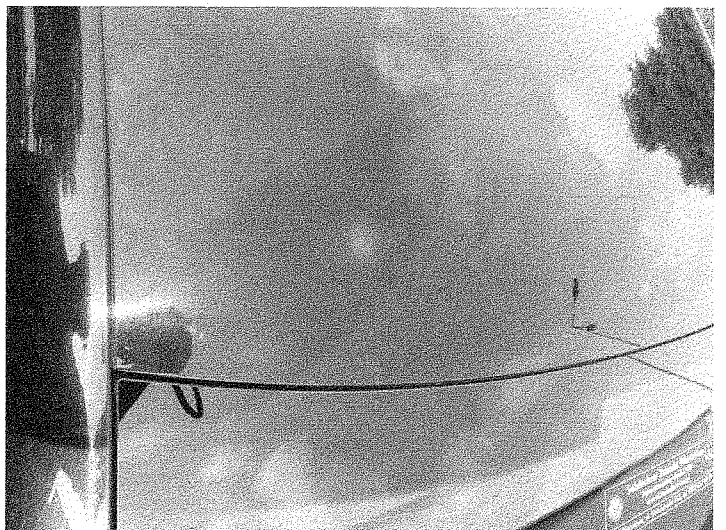
IMG_8570



IMG_8571

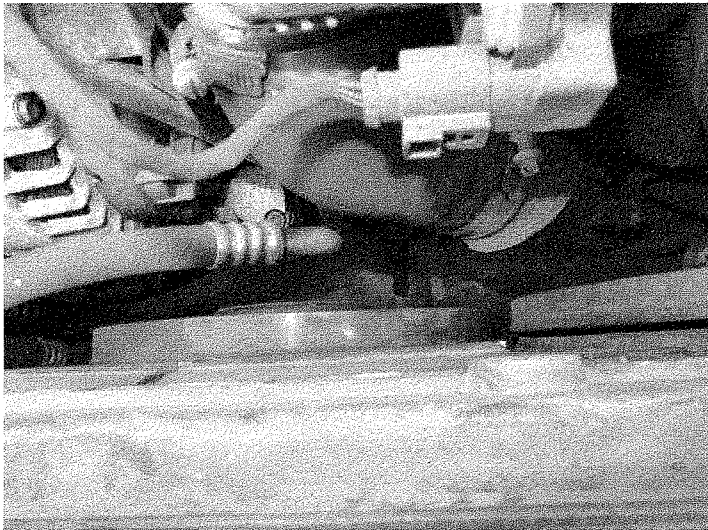


IMG_8572



IMG_8577

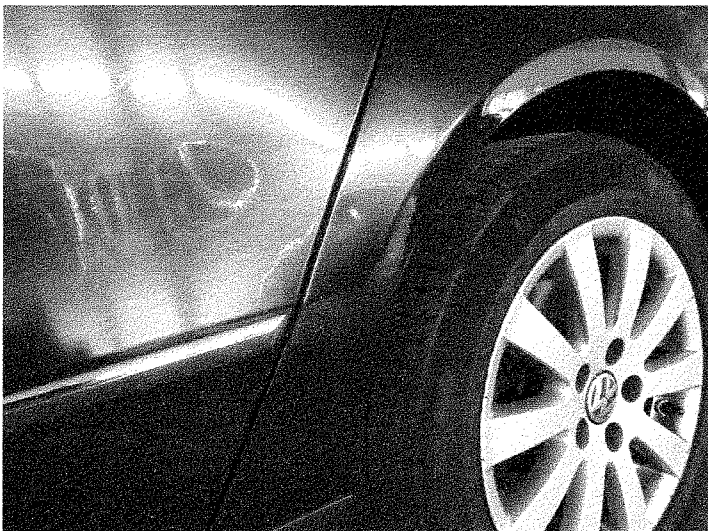
**EXPERTY TECHNICZNO-RESTAUROWY
 "TRZECIOZNAWOCY-PEM"**
 Spółka Akcyjna
 ul. Kochanowskiego 45/5, 01-664 Warszawa
ODDZIAŁ - BYDGOSZCZ
 ul. Gajowa 59, 85-087 Bydgoszcz
 Tel. (0-22) 542 12 15, KNP 726-000-85-45



IMG_8623



IMG_8624



IMG_8634



IMG_8531

EKSPERTY TECHNICZNO-MOTORYZACYJNI
 "REKROZNAWICY-PZM"
 Spółka Akcyjna
 ul. Kochanowskiego 45/8, 01-364 Warszawa
 ODDZIAŁ - BYDGOSZCZ
 ul. Gajowa 99, 83-087 Bydgoszcz
 Tel. (0-52) 842 18 55, 1419 826-000-85-46