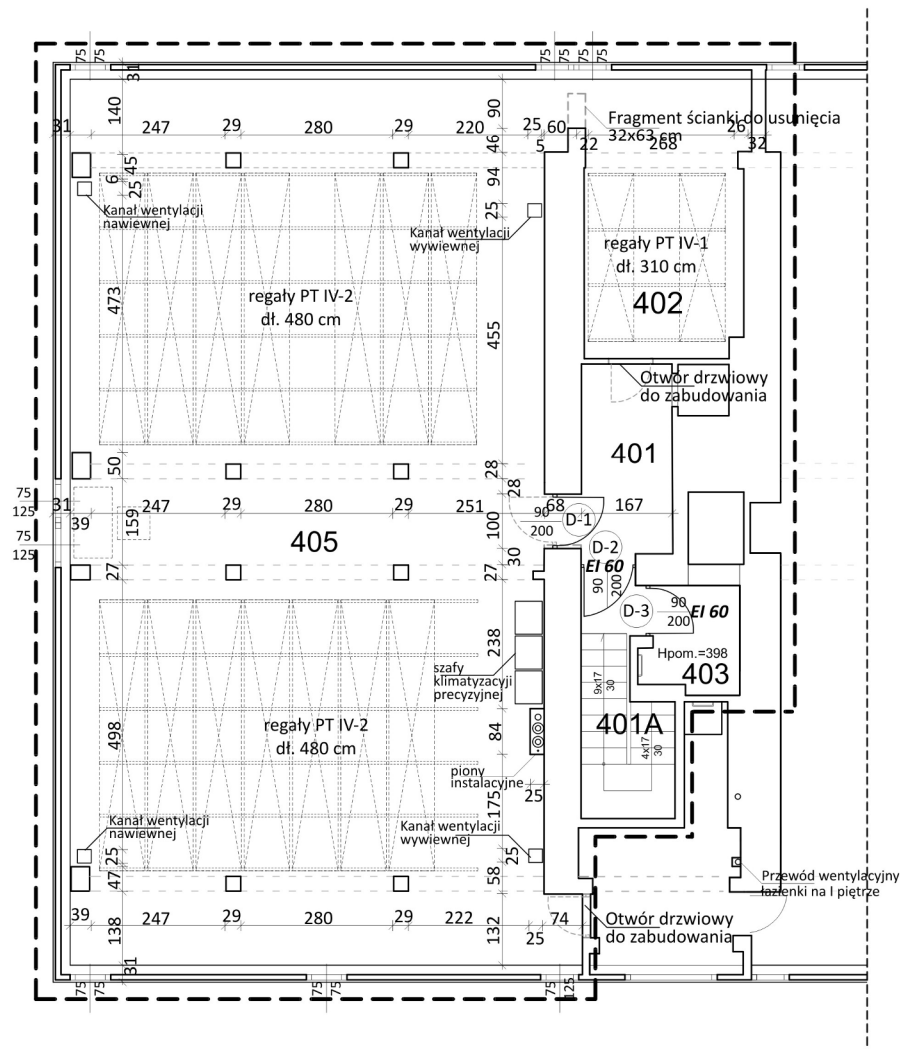


WYKAZ POMIESZCZEŃ IV PIĘTRA

CZĘŚĆ PODLEGAJĄCA OPRACOWANIU

Załącznik nr 9.3 do SIWZ
numer sprawy: 29/BA/PN/2015

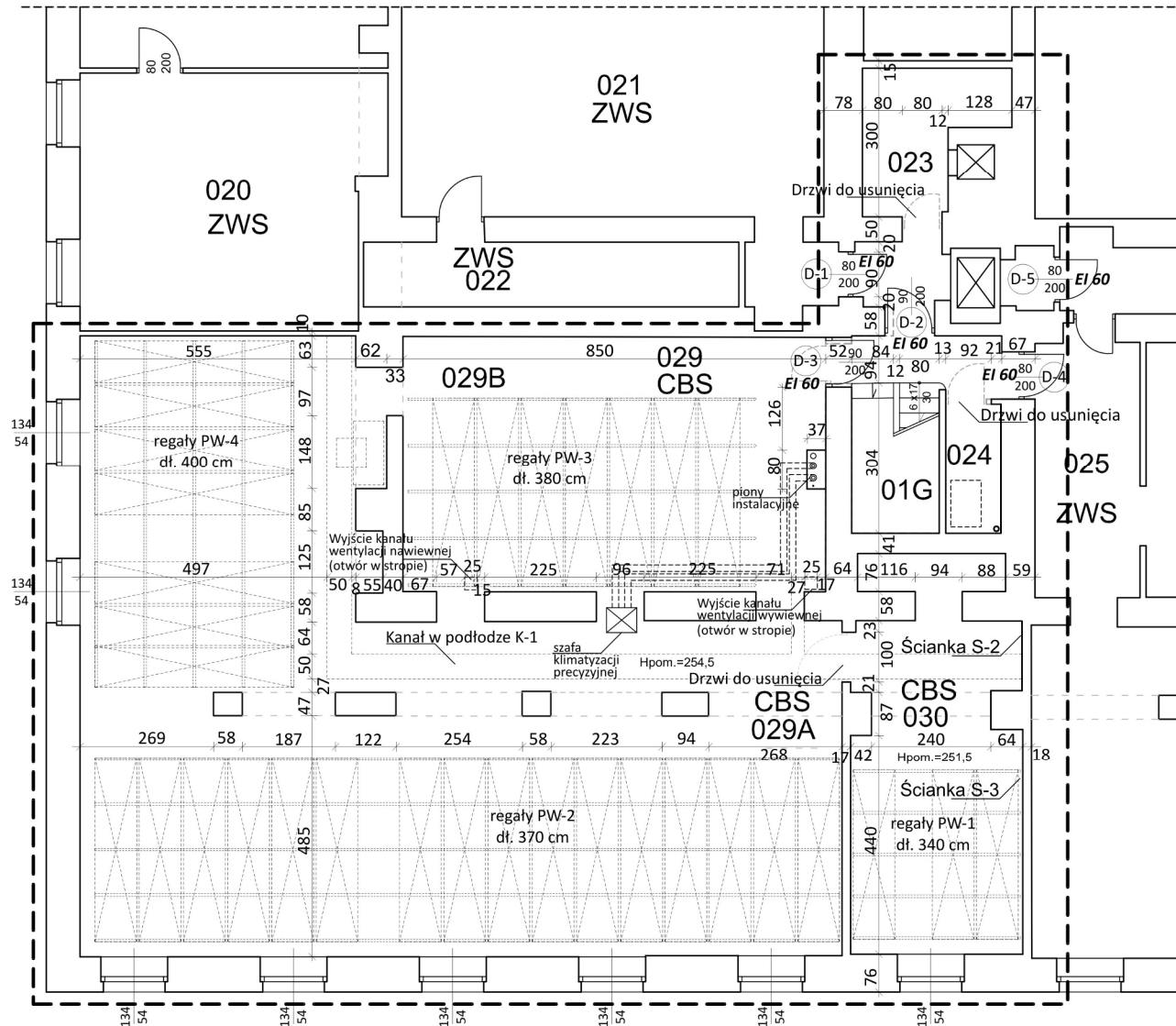


LEGENDA:

--- linia zakresu opracowania projektowego

L.P.	NAZWA POMIESZCZENIA	POW. m ²	RODZAJ POSADZKI
401.	DŹWIGI + KOMUNIKACJA	6.40	WYKŁADZINA PCV
401A.	KLATKA SCHOD. + KOMUNIKACJA	3.96	WYKŁADZINA PCV
402.	MAGAZYN ARCHIWUM NR 12	15.42	WYKŁADZINA PCV
403.	MASZYNOWNIA	3.33	POSADZKA BETONOWA
405.	MAGAZYN ARCHIWUM NR 8	138.56	WYKŁADZINA PCV
OGÓŁEM POWIERZCHNIA IV PIĘTRA		167,67	

INWESTOR:	Główny Urząd Statystyczny w Warszawie	
ADRES INWESTYCJI:	Al. Niepodległości 208 00-925 Warszawa	
PROJEKT:	PROJEKT TECHNICZNY ARANŻACJI WNETRZ ARCHIWUM GUS	
BRANŻA:	BUDOWLANA	
DATA:	12.2014r.	
NR. PROJEKTU:	1/GUS/12/2014	
BIURO PROJEKTOWE	TRANSAST Sp. z o.o. ul. Mazowiecka 9 09-100 Płońsk	
	IMIĘ I NAZWISKO	PODPIS
	proj. Ryszard Madaliński upr. bud. 164 / Wa / 73	
	mgr inż. Krzysztof Junczak upr. bud. Cie - 73 / 90	
FAZA:	PROJEKT TECHNICZNY	
TREŚĆ RYSUNKU:	Rzut budowlany rzut IV piętra budynku D	
SKALA: 1:100	NR RYS.: B-01.6	



LEGENDA:

--- linia zakresu opracowania projektowego

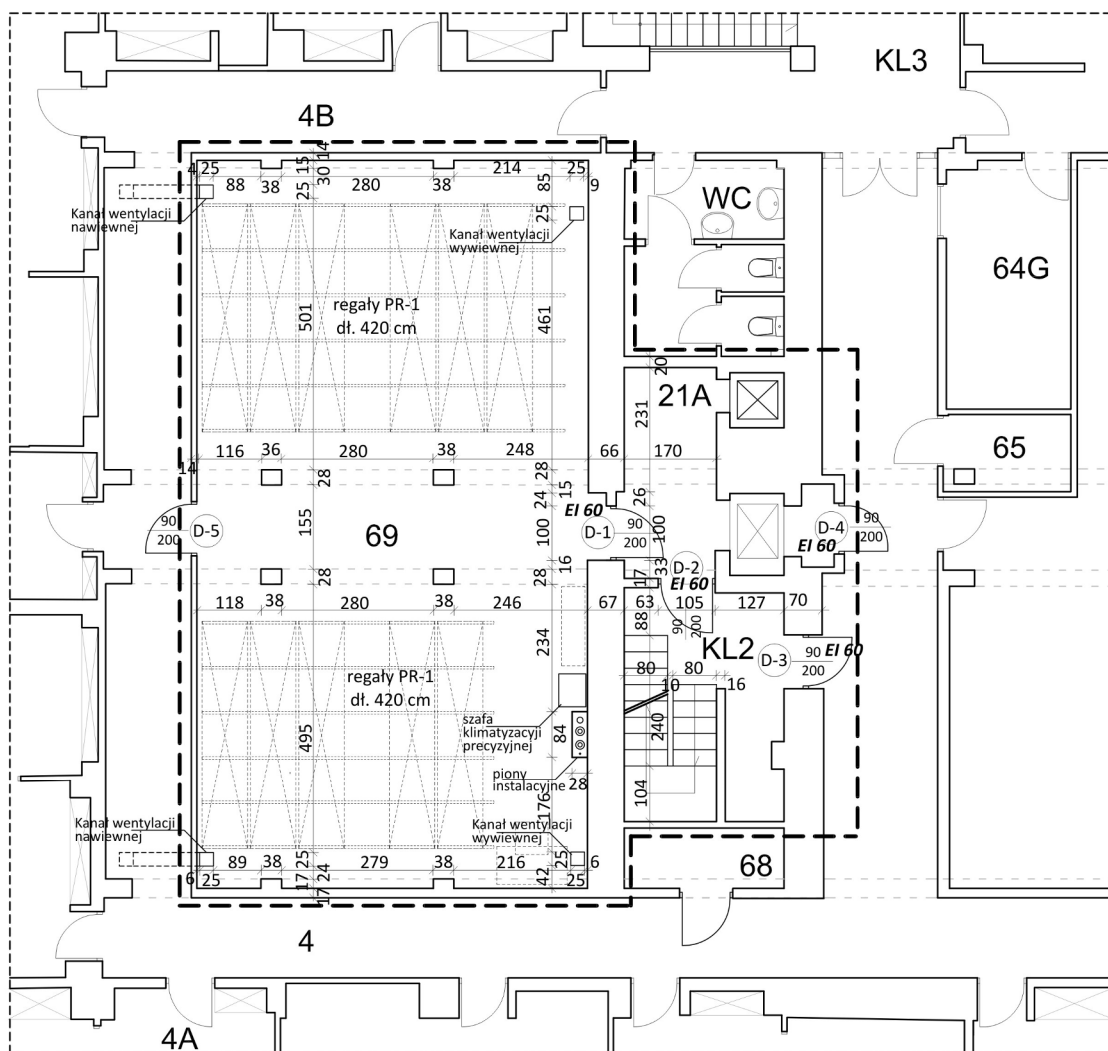
**WYKAZ POMIESZCZEŃ PIWNICY
CZEŚĆ PODLEGAJĄCA OPRAWOWANIU**

L.P.	NAZWA POMIESZCZENIA	POW. m ²	RODZAJ POSADZKI
01G	DŹWIG + KLATKA SCHOD. + KOMUNIKACJA	7,25	WYKŁADZINA PCV
023.	KOMUNIKACJA	8,97	WYKŁADZINA PCV
024.	WNĘKA MAGAZYNOWA	2,89	WYKŁADZINA PCV
029.	MAGAZYN ARCHIWUM	181,62	WYKŁADZINA PCV
030.	MAGAZYN ARCHIWUM	25,15	WYKŁADZINA PCV
OGÓLEM POWIERZCHNIA PIWNICY		225,88	

INWESTOR:	Główny Urząd Statystyczny w Warszawie
ADRES INWESTYCJI:	Al. Niepodległości 208 00-925 Warszawa
PROJEKT:	PROJEKT TECHNICZNY ARANŻACJI WNĘTRZ ARCHIWUM GUS
BRANŻA:	BUDOWLANA
DATA:	12.2014r.
NR. PROJEKTU:	1/GUS/12/2014
BIURO PROJEKTOWE	TRANSAST Sp. z o.o. ul. Mazowiecka 9 09-100 Płońsk
IMIĘ I NAZWISKO	
PODPIS	
proj. Ryszard Madaliński upr. bud. 164 / Wa / 73	
mgr inż. Krzysztof Junczak upr. bud. Cie - 73 / 90	
FAZA: PROJEKT TECHNICZNY	
TREŚĆ RYSUNKU: Rzut budowlany rzut piwnicy budynku D	
SKALA: 1:100	NR RYS.: B-01.1

WYKAZ POMIESZCZEŃ PARTERU CZĘŚĆ PODLEGAJĄCA OPRACOWANIU

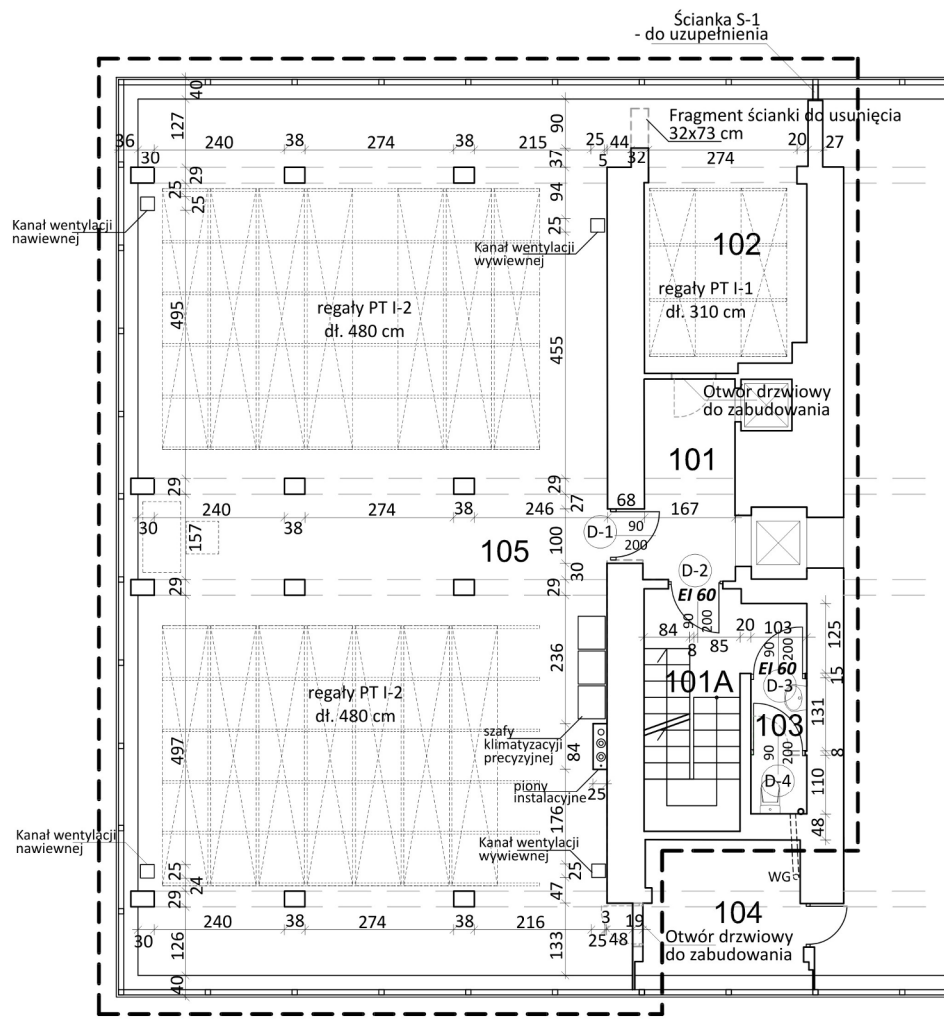
L.P.	NAZWA POMIESZCZENIA	POW. m ²	RODZAJ POSADZKI
69.	MAGAZYN ARCHIWUM NR 4	96.65	WYKŁADZINA PCV
KL2.	KLATKA SCHODÓW + KOMUNIKACJA	9.99	WYKŁADZINA PCV
21A.	DŹWIGI + KOMUNIKACJA	6.80	WYKŁADZINA PCV
OGÓŁEM POWIERZCHNIA PARTERU		113,44 m²	



LEGENDA:

--- linia zakresu opracowania projektowego

INWESTOR:	Główny Urząd Statystyczny w Warszawie
ADRES INWESTYCJI:	Al. Niepodległości 208 00-925 Warszawa
PROJEKT:	PROJEKT TECHNICZNY ARANŻACJI WNĘTRZ ARCHIWUM GUS
BRANŻA:	BUDOWLANA
DATA:	12.2014r.
NR. PROJEKTU:	1/GUS/12/2014
BIURO PROJEKTOWE	TRANSAST Sp. z o.o. ul. Mazowiecka 9 09-100 Płońsk
IMIĘ I NAZWISKO	
PODPIS	
proj. Ryszard Madaliński upr. bud. 164 / Wa / 73	
mgr inż. Krzysztof Junczak upr. bud. Cie - 73 / 90	
FAZA: PROJEKT TECHNICZNY	
TREŚĆ RYSUNKU: Rzut budowlany rzut parteru budynku D	
SKALA: 1:100	NR RYS.: B-01.2



LEGENDA:

--- linia zakresu opracowania projektowego

WYKAZ POMIESZCZEŃ I PIĘTRA

CZĘŚĆ PODLEGAJĄCA OPRACOWANIU

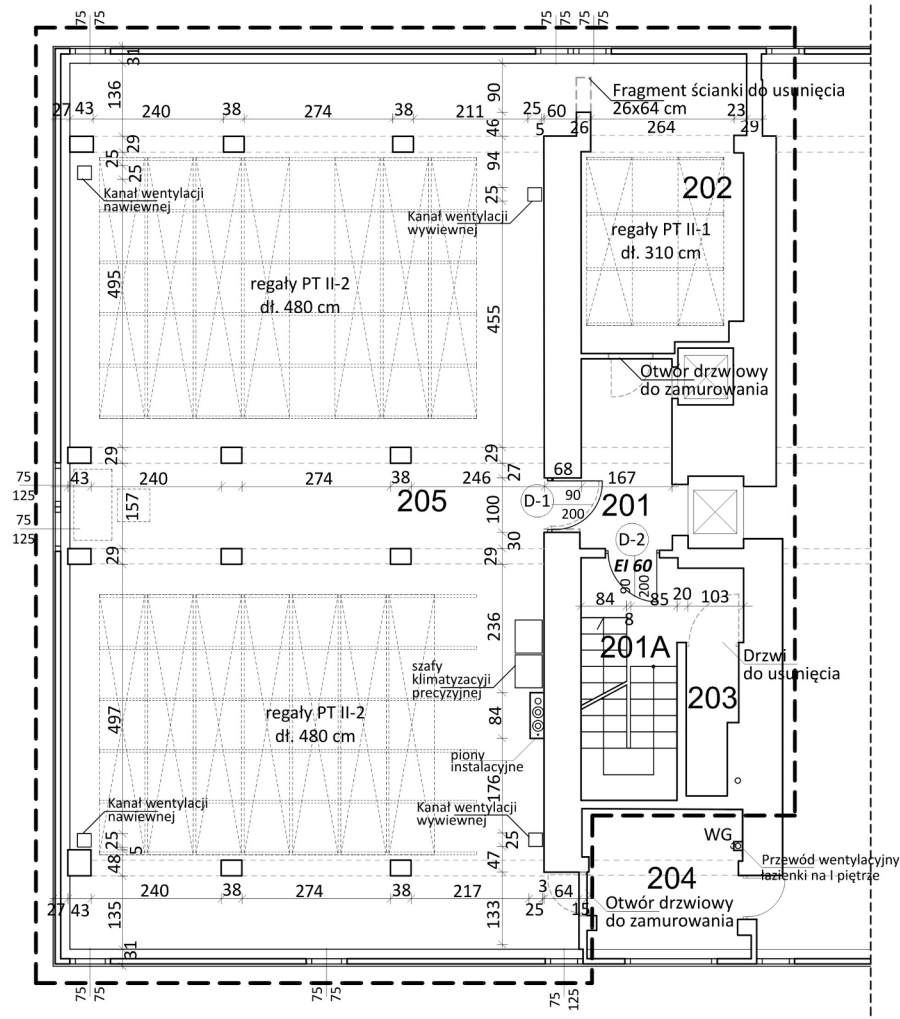
L.P.	NAZWA POMIESZCZENIA	POW. m ²	RODZAJ POSADZKI
101.	DŻWIGI + KOMUNIKACJA	6.74	WYKŁADZINA PCV
101A.	KLATKA SCHOD. + KOMUNIKACJA	6.99	WYKŁADZINA PCV
102.	MAGAZYN ARCHIWUM NR 9	14.67	WYKŁADZINA PCV
103.	WC + PRZEDSIONEK WC	2.20	WYKŁADZINA PCV
105.	MAGAZYN ARCHIWUM NR 5	139.94	WYKŁADZINA PCV
OGÓŁEM POWIERZCHNIA I PIĘTRA		170,54 m²	

INWESTOR:	Główny Urząd Statystyczny w Warszawie	
ADRES INWESTYCJI:	Al. Niepodległości 208 00-925 Warszawa	
PROJEKT:	PROJEKT TECHNICZNY ARANŻACJI WNĘTRZ ARCHIWUM GUS	
BRANŻA:	BUDOWLANA	
DATA:	12.2014r.	
NR. PROJEKTU:	1/GUS/12/2014	
BIURO PROJEKTOWE	TRANSAST Sp. z o.o. ul. Mazowiecka 9 09-100 Płońsk	
	IMIĘ I NAZWISKO	PODPIS
	proj. Ryszard Madaliński upr. bud. 164 / Wa / 73	
	mgr inż. Krzysztof Junczak upr. bud. Cie - 73 / 90	
FAZA:	PROJEKT TECHNICZNY	
TREŚĆ RYSUNKU:	Rzut budowlany rzut I piętra budynku D	
SKALA: 1:100	NR RYS.:	B-01.3

WYKAZ POMIESZCZEŃ II PIĘTRA

CZEŚĆ PODLEGAJĄCA OPRACOWANIU

L.P.	NAZWA POMIESZCZENIA	POW. m ²	RODZAJ POSADZKI
201.	DŹWIGI + KOMUNIKACJA	6.23	WYKŁADZINA PCV
201A.	KLATKA SCHOD. + KOMUNIKACJA	7.08	WYKŁADZINA PCV
202.	MAGAZYN ARCHIWUM NR 10	15.42	WYKŁADZINA PCV
203.	WNĘKA MAGAZYNOWA	2.35	WYKŁADZINA PCV
205.	MAGAZYN ARCHIWUM NR 6	143.38	WYKŁADZINA PCV
OGÓŁEM POWIERZCHNIA II PIĘTRA		174,46	



LEGENDA:

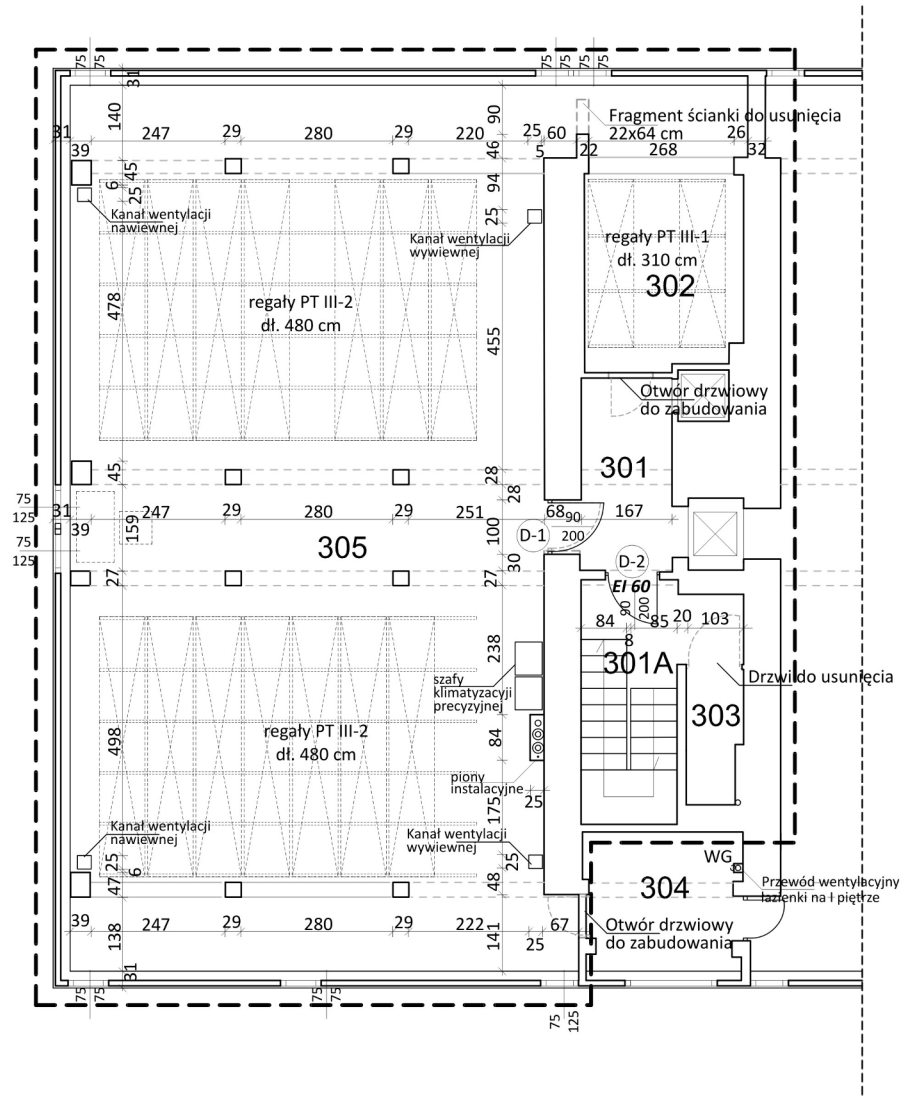
--- linia zakresu opracowania projektowego

INWESTOR:	Główny Urząd Statystyczny w Warszawie
ADRES INWESTYCJI:	Al. Niepodległości 208 00-925 Warszawa
PROJEKT:	PROJEKT TECHNICZNY ARANŻACJI WNĘTRZ ARCHIWUM GUS
BRANŻA:	BUDOWLANA
DATA:	12.2014r.
NR. PROJEKTU:	1/GUS/12/2014
BIURO PROJEKTOWE	TRANSAST Sp. z o.o. ul. Mazowiecka 9 09-100 Płońsk
IMIĘ I NAZWISKO	
PODPIS	
proj. Ryszard Madaliński upr. bud. 164 / Wa / 73	
mgr inż. Krzysztof Junczak upr. bud. Cie - 73 / 90	
FAZA: PROJEKT TECHNICZNY	
TREŚĆ RYSUNKU: Rzut budowlany rzut II piętra budynku D	
SKALA: 1:100	NR RYS.: B-01.4

WYKAZ POMIESZCZEŃ II PIĘTRA

CZEŚĆ PODLEGAJĄCA OPRACOWANIU

L.P.	NAZWA POMIESZCZENIA	POW. m ²	RODZAJ POSADZKI
301.	DŹWIGI + KOMUNIKACJA	6.23	WYKŁADZINA PCV
301A.	KLATKA SCHOD. + KOMUNIKACJA	7.08	WYKŁADZINA PCV
302.	MAGAZYN ARCHIWUM NR 10	15.42	WYKŁADZINA PCV
303.	WNĘKA MAGAZYNOWA	2.35	WYKŁADZINA PCV
305.	MAGAZYN ARCHIWUM NR 6	143.38	WYKŁADZINA PCV
OGÓŁEM POWIERZCHNIA II PIĘTRA		174,46	



LEGENDA:

--- linia zakresu opracowania projektowego

INWESTOR:	Główny Urząd Statystyczny w Warszawie	
ADRES INWESTYCJI:	Al. Niepodległości 208 00-925 Warszawa	
PROJEKT:	PROJEKT TECHNICZNY ARANŻACJI WNĘTRZ ARCHIWUM GUS	
BRANŻA:	BUDOWLANA	
DATA:	12.2014r.	
NR. PROJEKTU:	1/GUS/12/2014	
BIURO PROJEKTOWE	TRANSAST Sp. z o.o. ul. Mazowiecka 9 09-100 Płońsk	
	IMIĘ I NAZWISKO	PODPIS
	proj. Ryszard Madaliński upr. bud. 164 / Wa / 73	
	mgr inż. Krzysztof Junczak upr. bud. Cie - 73 / 90	
FAZA:	PROJEKT TECHNICZNY	
TREŚĆ RYSUNKU:	Korekty budowlane rzut III piętra budynku D	
SKALA: 1:100	NR RYS.: B-01.5	