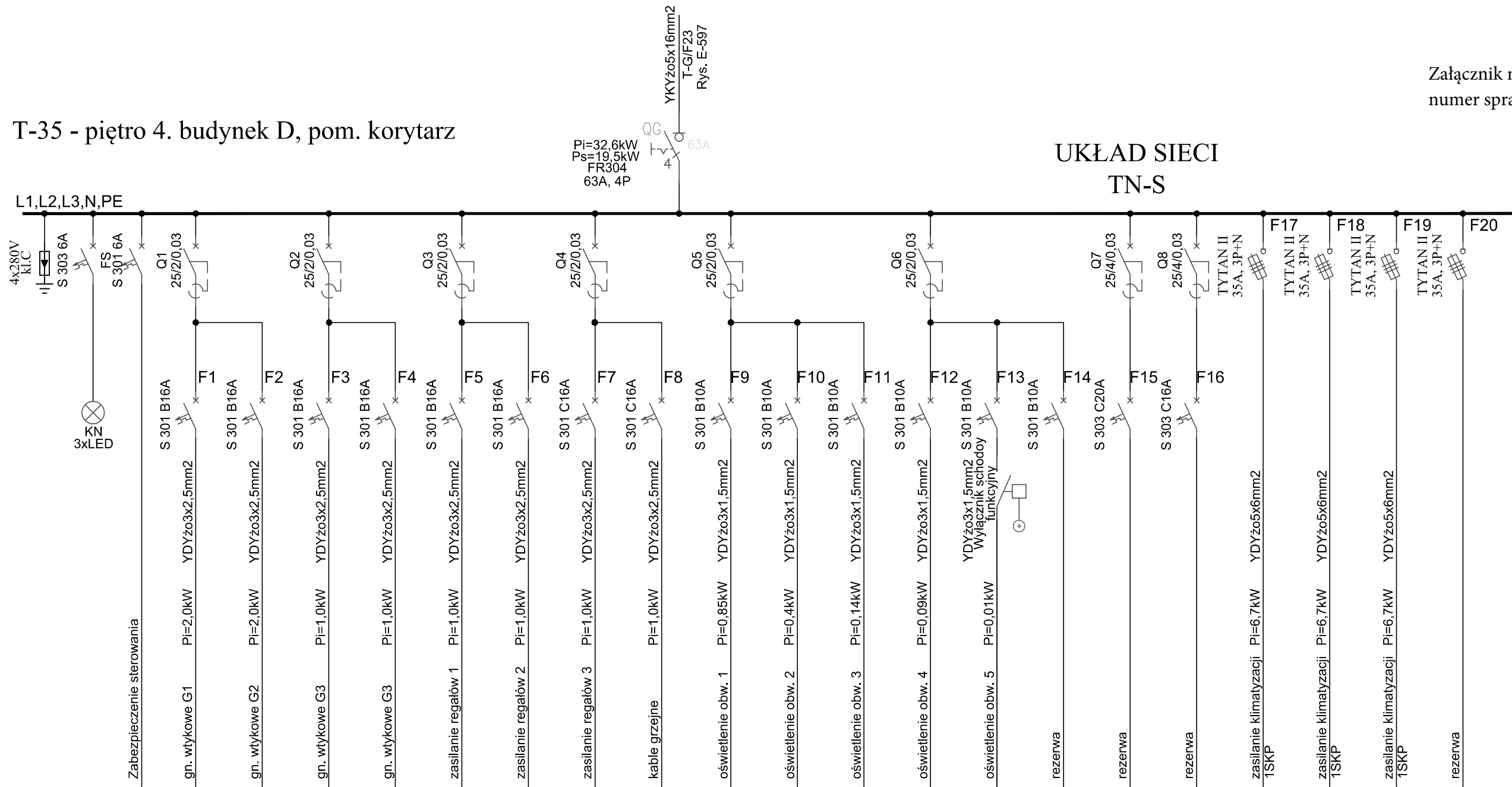
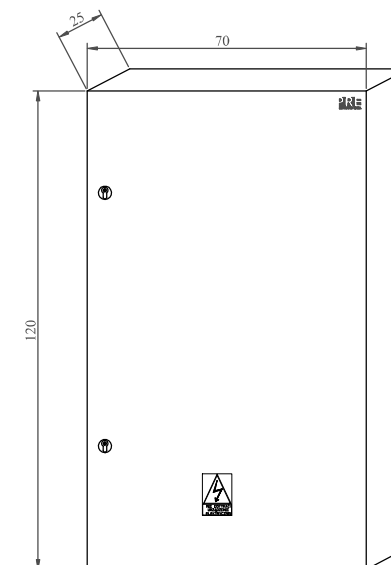


T-35 - piętro 4. budynek D, pom. korytarz



**Uwagi:**

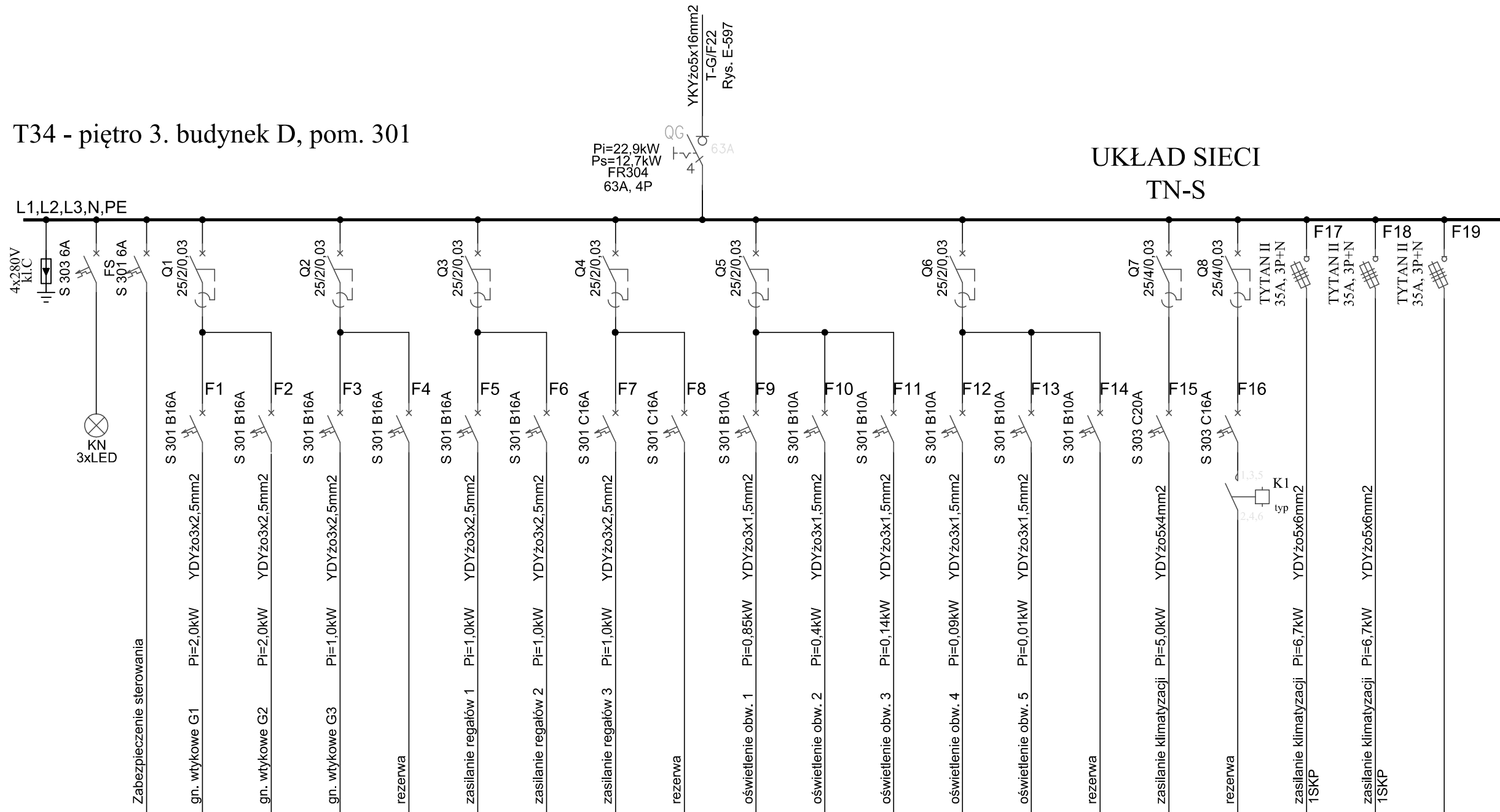
1. Zabudować obudowy wg elewacji obok
2. Dołożyć zabezpieczenia różnicowo-prądowe dla każdego nowopodłączanego obwodu
3. Dołożyć ochronniki przepięciowe kl.C
4. Zlikwidować starą tablicę bezpiecznikową i zmodernizować do schematu połączeń
5. Schematy wykonano w oparciu o inwentaryzację z 11.2012r.
6. W przypadku zapotrzebowania na dodatkowe elementy instalacji,  
oraz wszelkie odstępstwa od projektu należy ustalić z autorem projektu.
7. Pozostawić minimum 30% miejsca na rozbudowę
8. Wykonać nowe okablowanie
9. Podłączenie nowych odbiorników może być wykonane po konsultacjach zobsługą
10. Rzeczywiste obciążenie będzie możliwe do określenia w trakcie eksploatacji



01	02	03	04	05	06	07	08	09	10	11	12	13	14	15	16	17	18	19	20
01	02	03	04	05	06	07	08	09	10	11	12	13	14	15	16	17	18	19	20

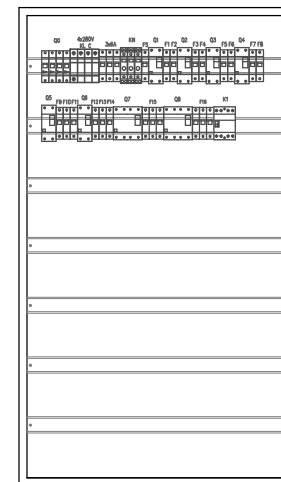
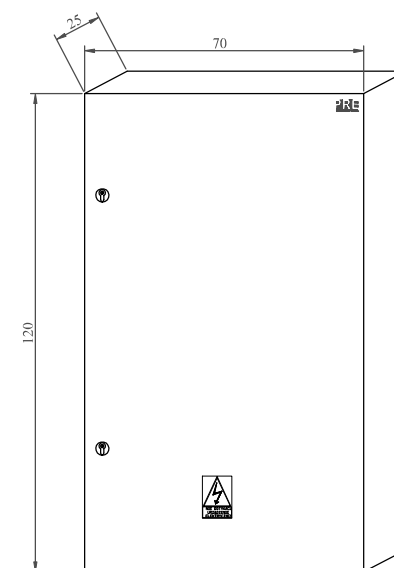
INWESTOR:	Główny Urząd Statystyczny w Warszawie		
ADRES INWESTYCJI:	Al.Niepodległości 208 00-925 Warszawa		
PROJEKT:	Projekt Techniczny Aranżacji Wnętrz Archiwum GUS		
BRANŻA:	INSTALACJE ELEKTRYCZNE		
DATA:	12.2014r.		
NR. PROJEKTU:	1/GUS/12/2014		
BIURO PROJEKTOWE:	TRANSAST Sp. z o.o. ul Mazowiecka 9 09-100 Płońsk		
ZESPÓŁ AUTORSKI:	IMIĘ I NAZWISKO	PODPIS	
	mgr inż. Łukasz Bożek MAZ/0033/PW0E/10		
	mgr inż. Marcin Wąsik MAZ/0041/PW0E/10		
FAZA:	PROJEKT TECHNICZNY		
TREŚĆ RYSUNKU:	SCHEMAT IDEOWY ROZDZIELNICZY T-35		
SKALA: ---	NR.RYS.:	<b>E-585</b>	

# T34 - piętro 3. budynek D, pom. 301



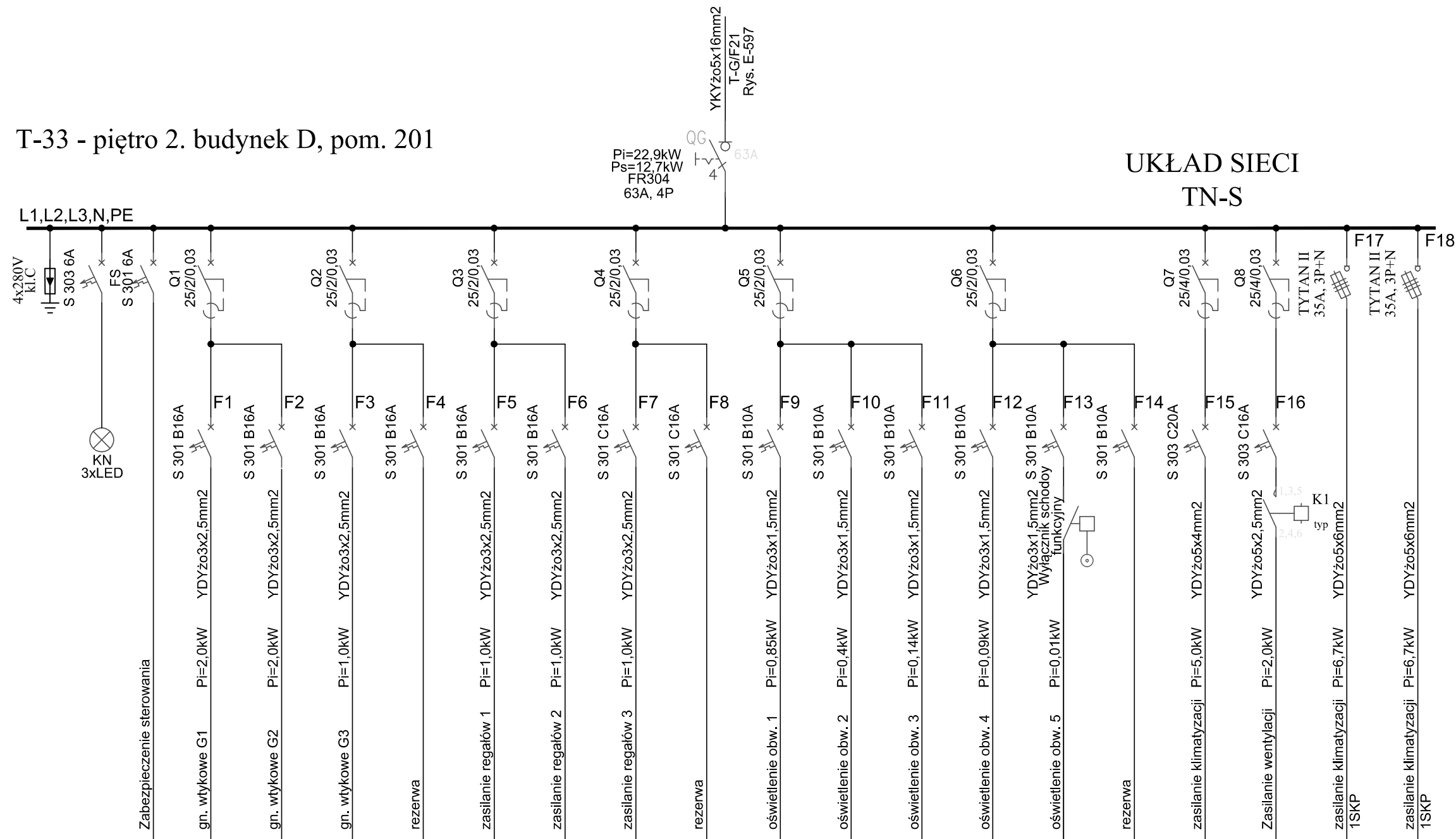
## Uwagi:

1. Zabudować obudowy wg elewacji obok
2. Dołożyć zabezpieczenia różnicowo-prądowe dla każdego nowopodłączanego obwodu
3. Dołożyć ochronniki przepięciowe kl.C
4. Zlikwidować starą tablicę bezpiecznikową i zmodernizować do schematu połączeń
5. Schematy wykonano w oparciu o inwentaryzację z 11.2012r.
6. W przypadku zapotrzebowania na dodatkowe elementy instalacji, oraz wszelkie odstępstwa od projektu należy ustalić z autorem projektu.
7. Pozostawić minimum 30% miejsca na rozbudowę
8. Wykonać nowe okablowanie
9. Podłączenie nowych odbiorników może być wykonane po konsultacjach z obsługą
10. Rzeczywiste obciążenie będzie możliwe do określenia w trakcie eksploatacji



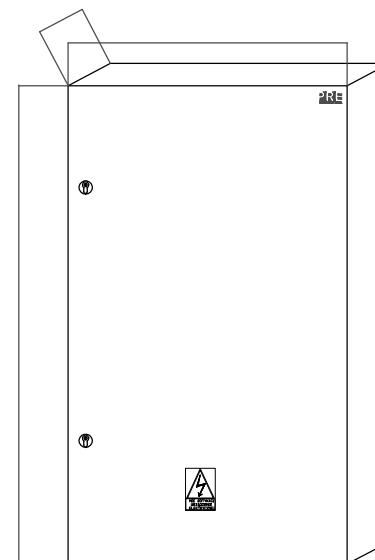
INWESTOR:	Główny Urząd Statystyczny w Warszawie	
ADRES INWESTYCJI:	Al.Niepodległości 208 00-925 Warszawa	
PROJEKT:	Projekt Techniczny Aranżacji Wnętrz Archiwum GUS	
BRANŻA:	INSTALACJE ELEKTRYCZNE	
DATA:	12.2014r.	
NR. PROJEKTU:	1/GUS/12/2014	
BIURO PROJEKTOWE:	TRANSAST Sp. z o.o. ul Mazowiecka 9 09-100 Płońsk	
ZESPÓŁ AUTORSKI:	IMIĘ I NAZWISKO	PODPIS
	mgr inż. Łukasz Bożek MAZ/0033/PW/OE/10	
	mgr inż. Marcin Wąsik MAZ/0041/PW/OE/10	
FAZA:	PROJEKT TECHNICZNY	
TREŚĆ RYSUNKU:	SCHEMAT IDEOWY ROZDZIELNICZY T-34	
SKALA:	NR.RYS.:	E-586

# T-33 - piętro 2. budynek D, pom. 201



## Uwagi:

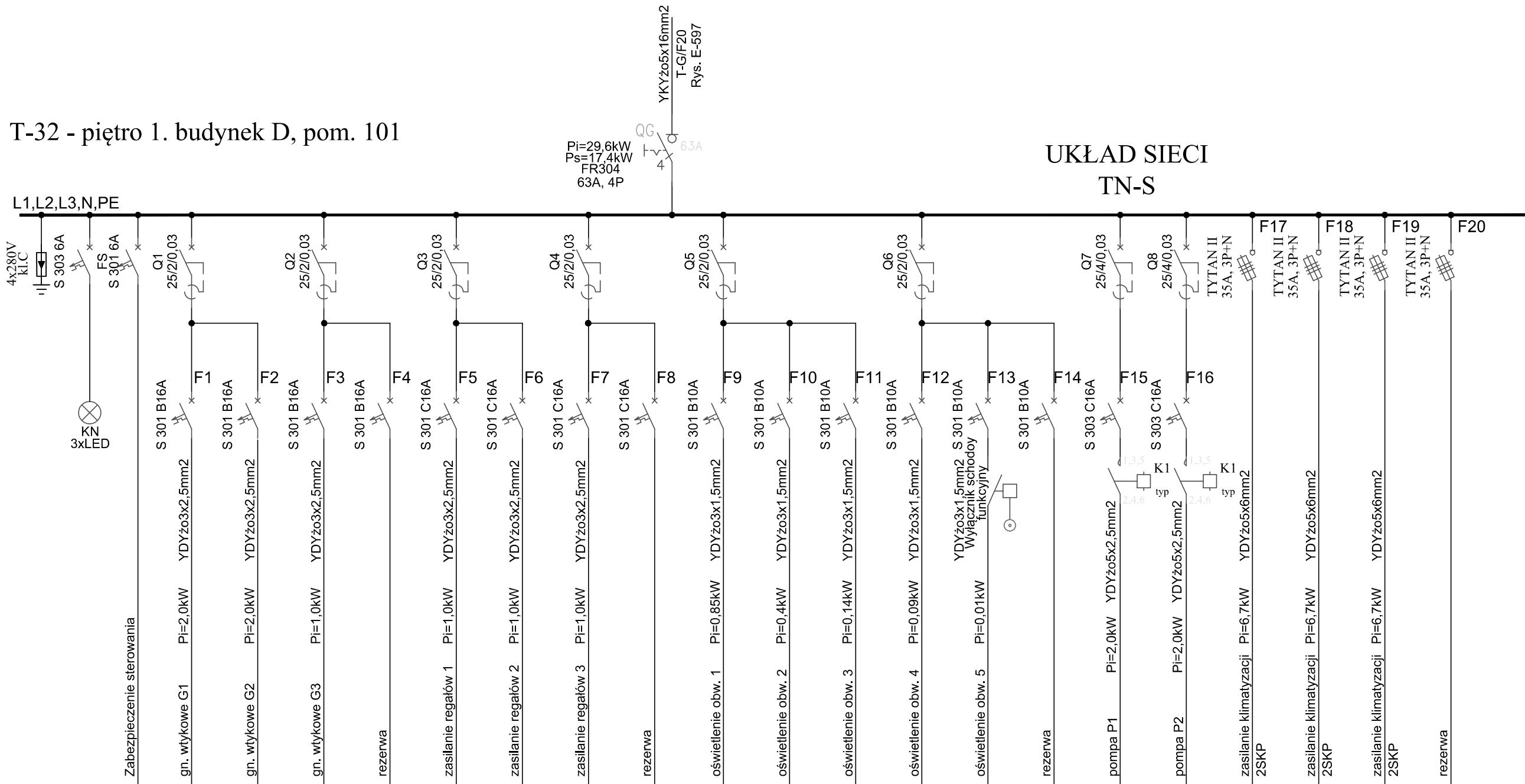
1. Zabudować obudowy wg elewacji obok
2. Dołożyć zabezpieczenia różnicowo-prądowe dla każdego nowopodłączanego obwodu
3. Dołożyć ochronniki przepięciowe kl.C
4. Zlikwidować starą tablicę bezpiecznikową i zmodernizować do schematu połączeń
5. Schematy wykonano w oparciu o inwentaryzację z 11.2012r.
6. W przypadku zapotrzebowania na dodatkowe elementy instalacji, oraz wszelkie odstępstwa od projektu należy ustalić z autorem projektu.
7. Pozostawić minimum 30% miejsca na rozbudowę
8. Wykonać nowe okablowanie
9. Podłączenie nowych odbiorników może być wykonane po konsultacjach z obsługą
10. Rzeczywiste obciążenie będzie możliwe do określenia w trakcie eksploatacji



01	02	03	04	05	06	07	08	09	10	11	12	13	14	15	16	17	18
01	02	03	04	05	06	07	08	09	10	11	12	13	14	15	16	17	18

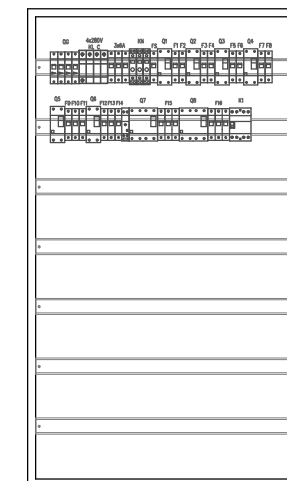
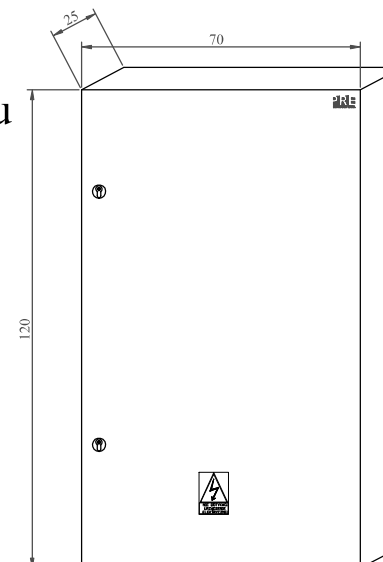
INWESTOR:	Główny Urząd Statystyczny w Warszawie		
ADRES INWESTYCJI:	Al.Niepodległości 208 00-925 Warszawa		
PROJEKT:	Projekt Techniczny Aranżacji Wnętrz Archiwum GUS		
BRANŻA:	INSTALACJE ELEKTRYCZNE		
DATA:	12.2014r.		
NR. PROJEKTU:	1/GUS/12/2014		
BIURO PROJEKTOWE:	TRANSAST Sp. z o.o. ul Mazowiecka 9 09-100 Płońsk		
ZESPÓŁ AUTORSKI:	IMIĘ I NAZWISKO	PODPIS	
	mgr inż. Łukasz Bożek MAZ/0033/PW0E/10		
	mgr inż. Marcin Wąsik MAZ/0041/PW0E/10		
FAZA:	PROJEKT TECHNICZNY		
TREŚĆ RYSUNKU:	SCHEMAT IDEOWY ROZDZIELNICY T-33		
SKALA: ----	NR.RYS.:	E-588	

# T-32 - piętro 1. budynek D, pom. 101



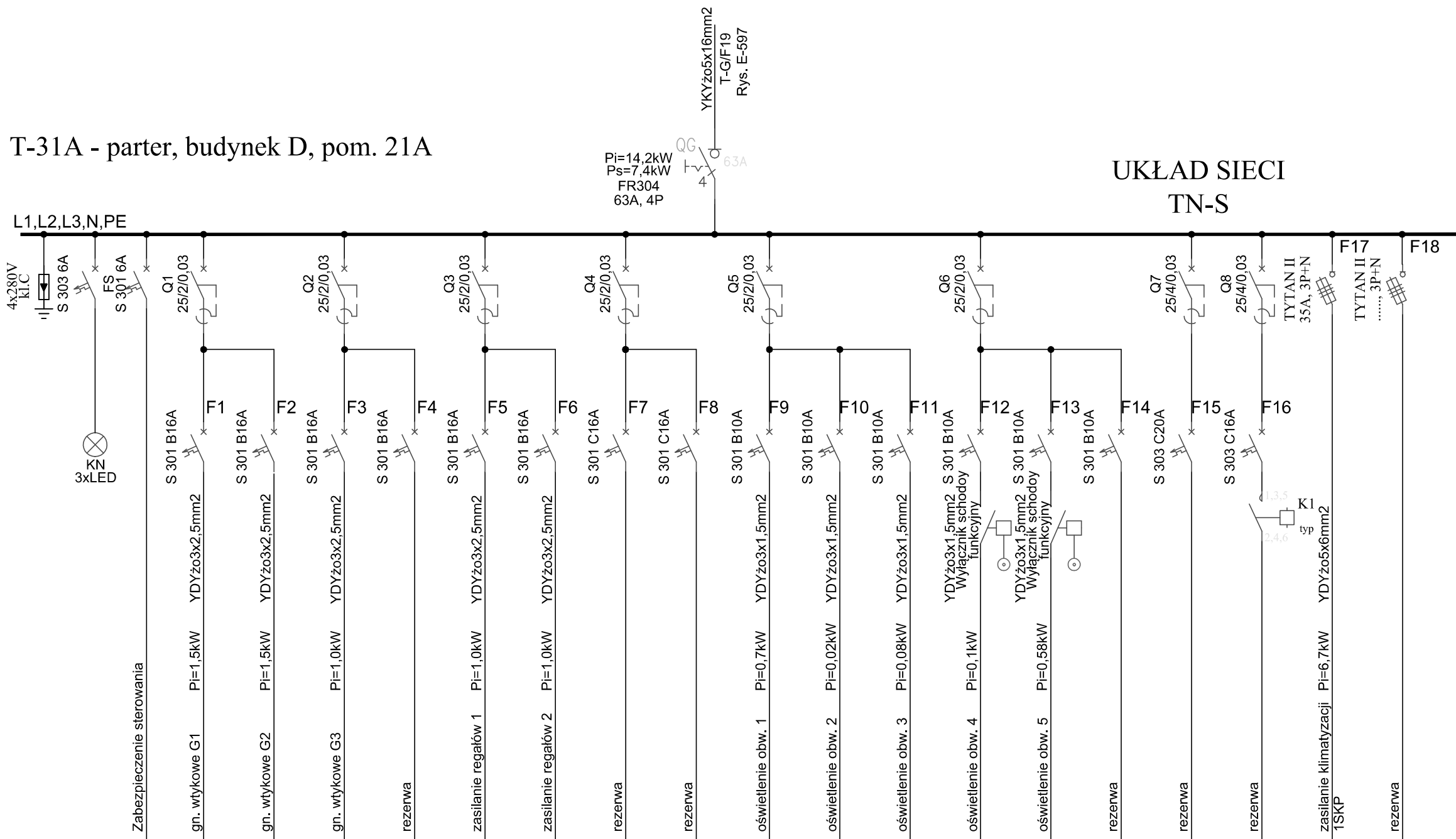
## Uwagi:

1. Zabudować obudowy wg elewacji obok
2. Dołożyć zabezpieczenia różnicowo-prądowe dla każdego nowopodłączanego obwodu
3. Dołożyć ochronniki przepięciowe kl.C
4. Zlikwidować starą tablicę bezpiecznikową i zmodernizować do schematu połączeń
5. Schematy wykonano w oparciu o inwentaryzację z 11.2012r.
6. W przypadku zapotrzebowania na dodatkowe elementy instalacji, oraz wszelkie odstępstwa od projektu należy ustalić z autorem projektu.
7. Pozostawić minimum 30% miejsca na rozbudowę
8. Wykonać nowe okablowanie
9. Podłączenie nowych odbiorników może być wykonane po konsultacjach z obsługą
10. Rzeczywiste obciążenie będzie możliwe do określenia w trakcie eksploatacji



INWESTOR:	Główny Urząd Statystyczny w Warszawie	
ADRES INWESTYCJI:	Al.Niepodległości 208 00-925 Warszawa	
PROJEKT:	Projekt Techniczny Aranżacji Wnętrz Archiwum GUS	
BRANŻA:	INSTALACJE ELEKTRYCZNE	
DATA:	12.2014r.	
NR. PROJEKTU:	1/GUS/12/2014	
BIURO PROJEKTOWE:	TRANSAST Sp. z o.o. ul Mazowiecka 9 09-100 Płońsk	
ZESPÓŁ AUTORSKI:	IMIĘ I NAZWISKO	PODPIS
	mgr inż. Łukasz Bożek MAZ/0033/PWOWE/10	
	mgr inż. Marcin Wąsik MAZ/0041/PWOWE/10	
FAZA:	PROJEKT TECHNICZNY	
TREŚĆ RYSUNKU:	SCHEMAT IDEOWY ROZDZIELNICZY T-32	
SKALA: ----	NR.RYS.:	E-590

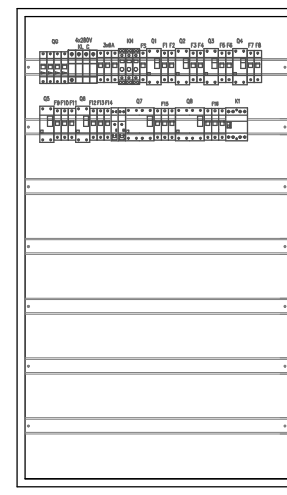
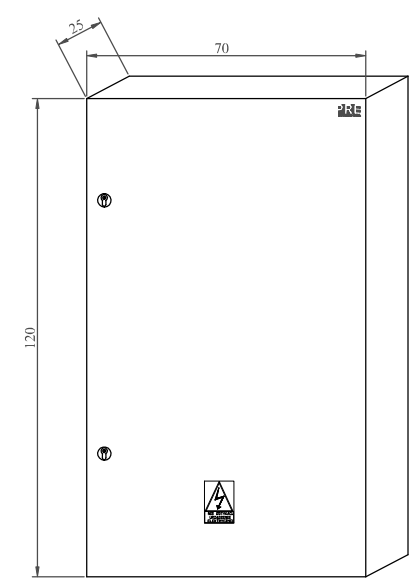
# T-31A - parter, budynek D, pom. 21A



## UKŁAD SIECI TN-S

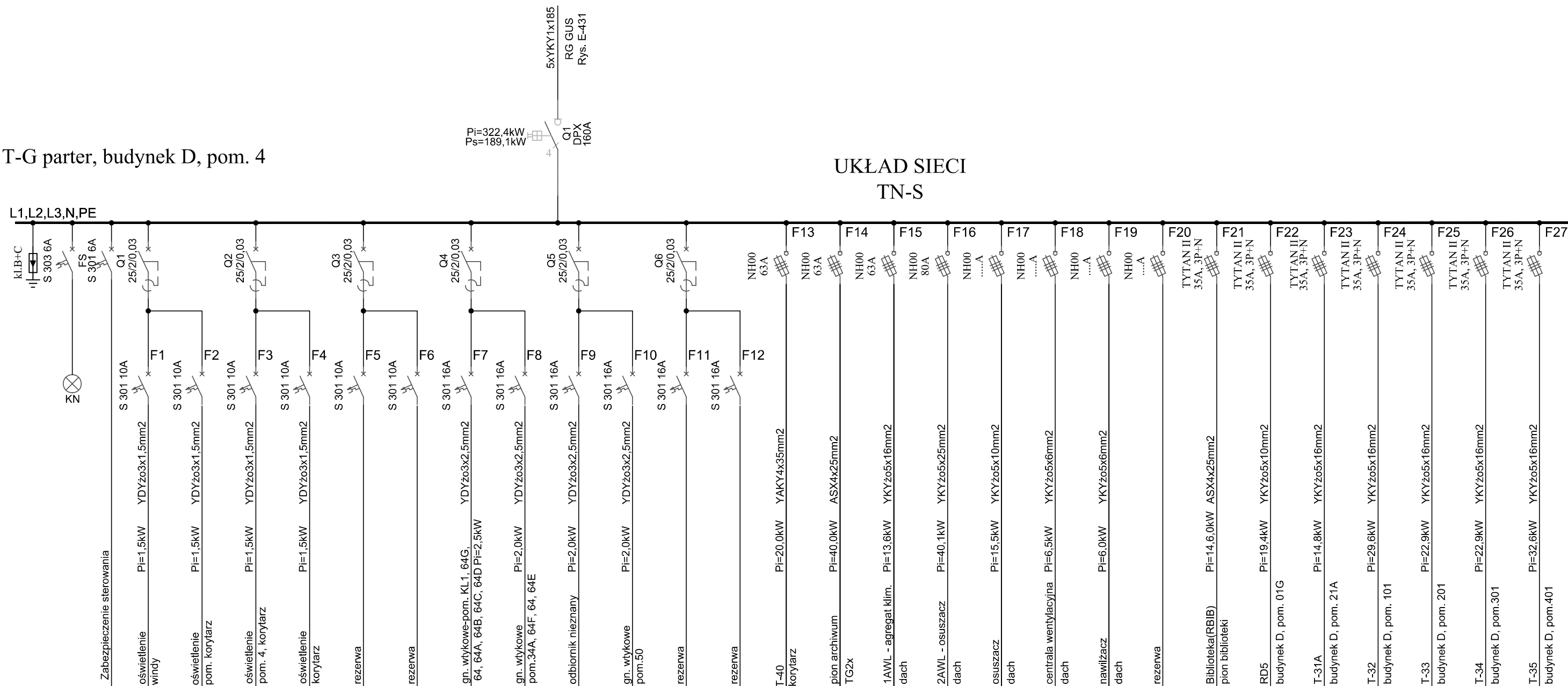
### Uwagi:

1. Zabudować obudowy wg elewacji obok
2. Dołożyć zabezpieczenia różnicowo-prądowe dla każdego nowopodłączanego obwodu
3. Dołożyć ochronniki przepięciowe k.l.C
4. Zlikwidować starą tablicę bezpiecznikową i zmodernizować do schematu połączeń
5. Schematy wykonano w oparciu o inwentaryzację z 11.2012r.
6. W przypadku zapotrzebowania na dodatkowe elementy instalacji, oraz wszelkie odstępstwa od projektu należy ustalić z autorem projektu.
7. Pozostawić minimum 30% miejsca na rozbudowę
8. Wykonać nowe okablowanie
9. Podłączenie nowych odbiorników może być wykonane po konsultacjach zobsługą
10. Rzeczywiste obciążenie będzie możliwe do określenia w trakcie eksploatacji



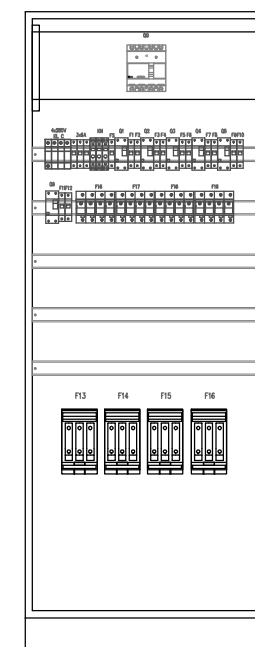
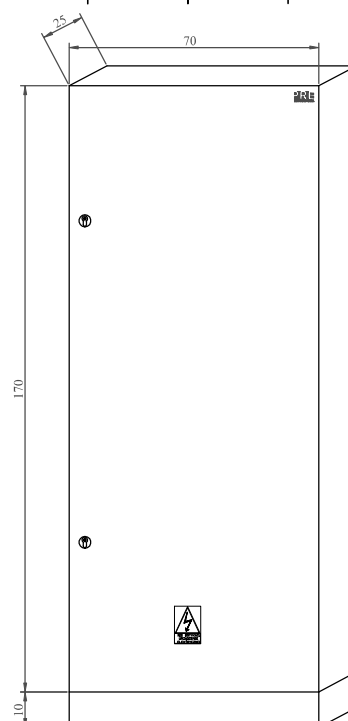
INWESTOR:	Główny Urząd Statystyczny w Warszawie	
ADRES INWESTYCJI:	Al.Niepodległości 208 00-925 Warszawa	
PROJEKT:	Projekt Techniczny Aranżacji Wnętrz Archiwum GUS	
BRANŻA:	INSTALACJE ELEKTRYCZNE	
DATA:	12.2014r.	
NR. PROJEKTU:	1/GUS/12/2014	
BIURO PROJEKTOWE:	TRANSAST Sp. z o.o. ul Mazowiecka 9 09-100 Płońsk	
ZESPÓŁ AUTORSKI:	IMIĘ I NAZWISKO	PODPIS
	mgr inż. Łukasz Bożek MAZ/0033/PW0E/10	
	mgr inż. Marcin Wąsik MAZ/0041/PW0E/10	
FAZA:	PROJEKT TECHNICZNY	
TREŚĆ RYSUNKU:	SCHEMAT IDEOWY ROZDZIELNICY T-31A	
SKALA: ----	NR.RYS.:	E-593

T-G parter, budynek D, pom. 4



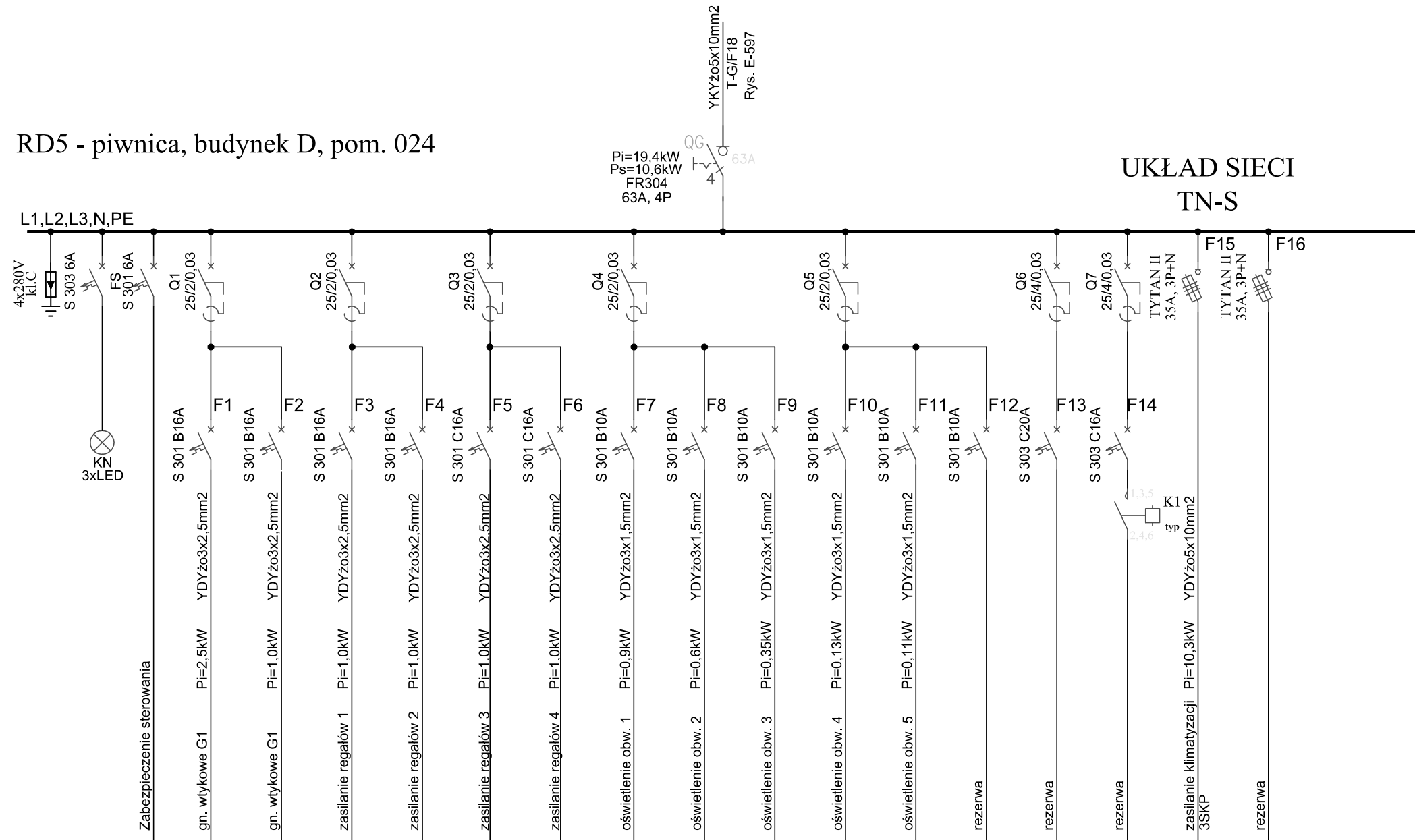
**Uwagi:**

1. Zabudować obudowy wg elewacji obok
2. Dołożyć zabezpieczenia różnicowo-prądowe dla każdego nowopodłączanego obwodu
3. Dołożyć ochronniki przepięciowe kl.C
4. Zlikwidować starą tablicę bezpiecznikową i zmodernizować do schematu połączeń
5. Schematy wykonano w oparciu o inwentaryzację z 11.2012r.
6. W przypadku zapotrzebowania na dodatkowe elementy instalacji, oraz wszelkie odstępstwa od projektu należy ustalić z autorem projektu.
7. Pozostawić minimum 30% miejsca na rozbudowę
8. Wykonać nowe okablowanie
9. Podłączenie nowych odbiorników może być wykonane po konsultacjach zobsługą
10. Rzeczywiste obciążenie będzie możliwe do określenia w trakcie eksploatacji



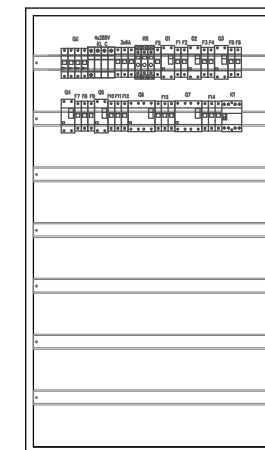
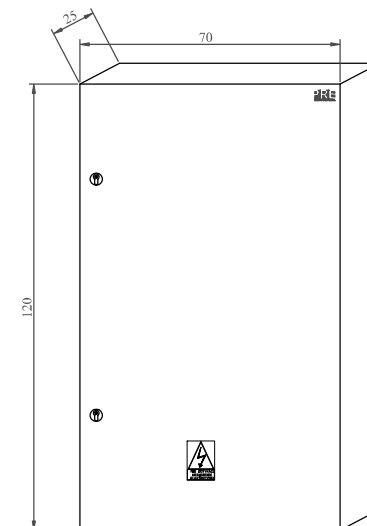
INWESTOR:	Główny Urząd Statystyczny w Warszawie	
ADRES INWESTYCJI:	Al. Niepodległości 208 00-925 Warszawa	
PROJEKT:	Projekt Techniczny Aranżacji Wnętrz Archiwum GUS	
BRANŻA:	INSTALACJE ELEKTRYCZNE	
DATA:	12.2014r.	
NR. PROJEKTU:	1/GUS/12/2014	
BIURO PROJEKTOWE:	TRANSAST Sp. z o.o. ul. Mazowiecka 9 09-100 Płońsk	
ZESPÓŁ AUTORSKI:	IMIĘ I NAZWISKO	PODPIS
	mgr inż. Łukasz Bożek MAZ/0033/PWOWE/10	
	mgr inż. Marcin Wąsik MAZ/0041/PWOWE/10	
FAZA:	PROJEKT TECHNICZNY	
TREŚĆ RYSUNKU:	SCHEMAT IDEOWY ROZDZIELNICY T-G	
SKALA: ---	NR.RYS.:	E-597

# RD5 - piwnica, budynek D, pom. 024

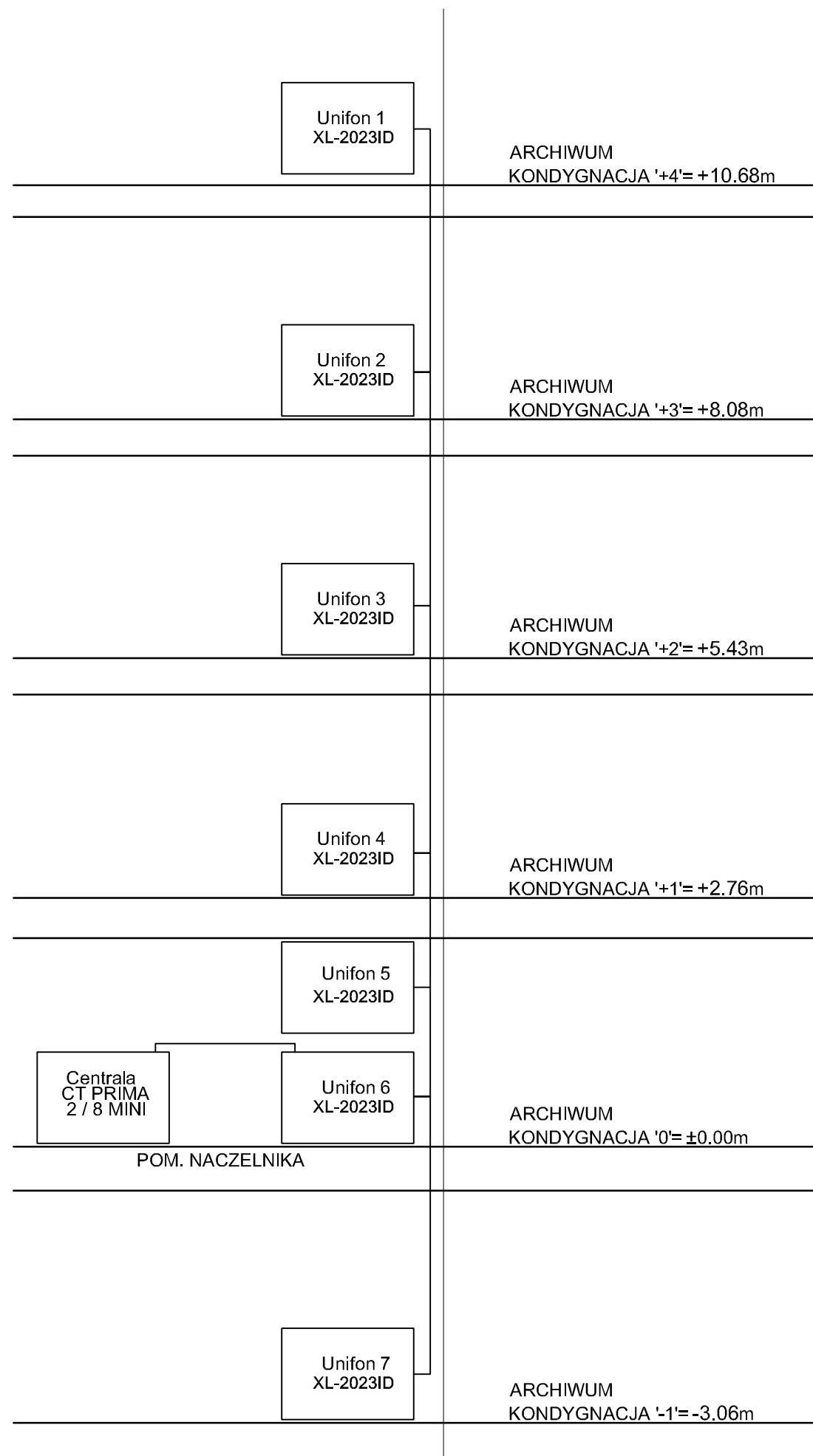


## Uwagi:

1. Zabudować obudowy wg elewacji obok
2. Dołożyć zabezpieczenia różnicowo-prądowe dla każdego nowopodłączanego obwodu
3. Dołożyć ochronniki przepięciowe kl.C
4. Zlikwidować starą tablicę bezpiecznikową i zmodernizować do schematu połączeń
5. Schematy wykonano w oparciu o inwentaryzację z 11.2012r.
6. W przypadku zapotrzebowania na dodatkowe elementy instalacji, oraz wszelkie odstępstwa od projektu należy ustalić z autorem projektu.
7. Pozostawić minimum 30% miejsca na rozbudowę
8. Wykonać nowe okablowanie
9. Podłączenie nowych odbiorników może być wykonane po konsultacjach zobsługą
10. Rzeczywiste obciążenie będzie możliwe do określenia w trakcie eksploatacji



INWESTOR:	Główny Urząd Statystyczny w Warszawie	
ADRES INWESTYCJI:	Al.Niepodległości 208 00-925 Warszawa	
PROJEKT:	Projekt Techniczny Aranżacji Wnętrz Archiwum GUS	
BRANŻA:	INSTALACJE ELEKTRYCZNE	
DATA:	12.2014r.	
NR. PROJEKTU:	1/GUS/12/2014	
BIURO PROJEKTOWE:	TRANSAST Sp. z o.o. ul Mazowiecka 9 09-100 Płońsk	
ZESPÓŁ AUTORSKI:	IMIĘ I NAZWISKO	PODPIS
	mgr inż. Lukasz Bożek MAZ/0033/PWOE/10	
	mgr inż. Marcin Wąsik MAZ/0041/PWOE/10	
FAZA:	PROJEKT TECHNICZNY	
TRZĘŚĆ RYSUNKU:	SCHEMAT IDEOWY ROZDZIELNICZY RD5	
SKALA:	---	NR.RYS.: E-603



Uwagi:

1. Okablowanie wykonać wg DTR
2. Dokładną lokalizację urządzeń ustalić na etapie montażu

INWESTOR:	Główny Urząd Statystyczny w Warszawie	
ADRES INWESTYCJI:	Al. Niepodległości 208 00-925 Warszawa	
PROJEKT:	MODERNIZACJA ARCHIWUM GUS W BUDYNKU D	
BRANŻA:	INSTALACJE ELEKTRYCZNE	
DATA:	12.2014r.	
NR. PROJEKTU:	1/GUS/12/2014	
BIURO PROJEKTOWE:	TRANSAST Sp. z o.o. ul Mazowiecka 9 09-100 Płońsk	
ZESPÓŁ AUTORSKI:	IMIĘ I NAZWISKO	PODPIS
	mgr inż. Łukasz Bożek MAZ/0033/PW/OE/10	
	mgr inż. Marcin Wąsik MAZ/0041/PW/OE/10	
FAZA:	PROJEKT TECHNICZNY	
TREŚĆ RYSUNKU:	SCHEMAT BLOKOWY WEWNĘTRZNEJ LINII TELEFONII	
SKALA: ---	NR. RYS.: <b>T-1</b>	
<small>           DOKUMENTACJA CHARAKTERYSTYCZNA            sporządzona w punkcie siedziby Urzędu Statystycznego (GUS) w Warszawie, dnia 12.12.2014 r.            POWIELANE FRAGMENTY LUB CAŁOŚCI BEZ ZGODY AUTORA PROJEKTU WZBRODZONE         </small>		