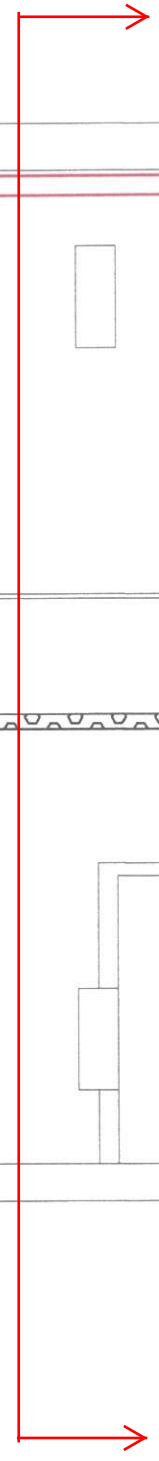
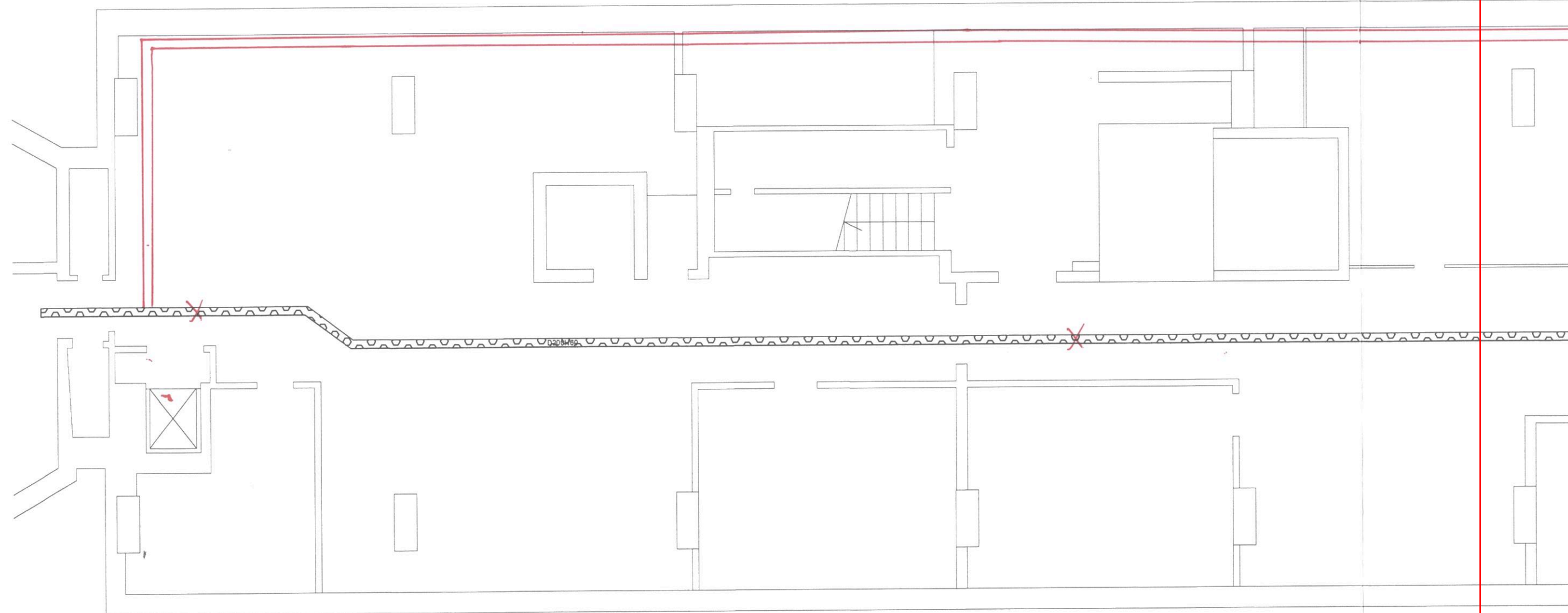


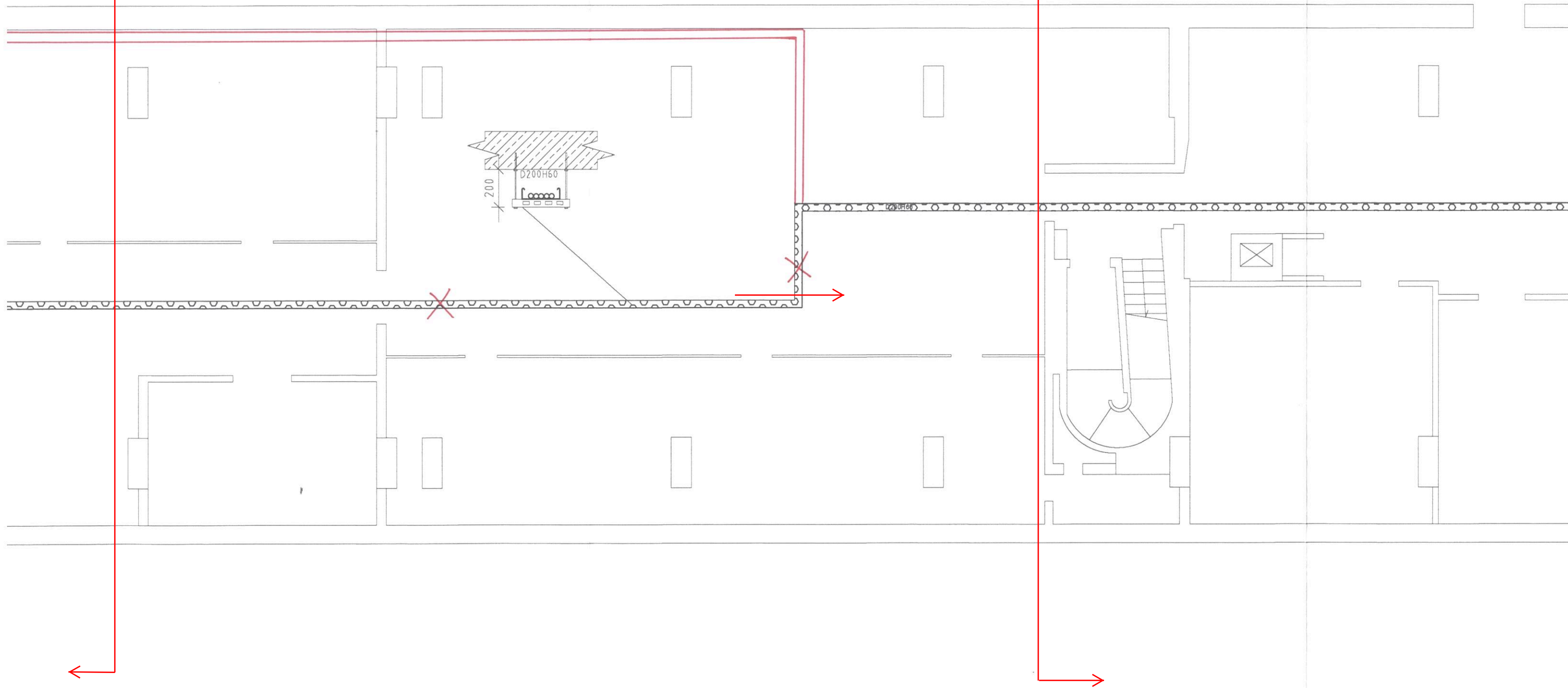
c.d. na stronie 2



c.d. na stronie 1

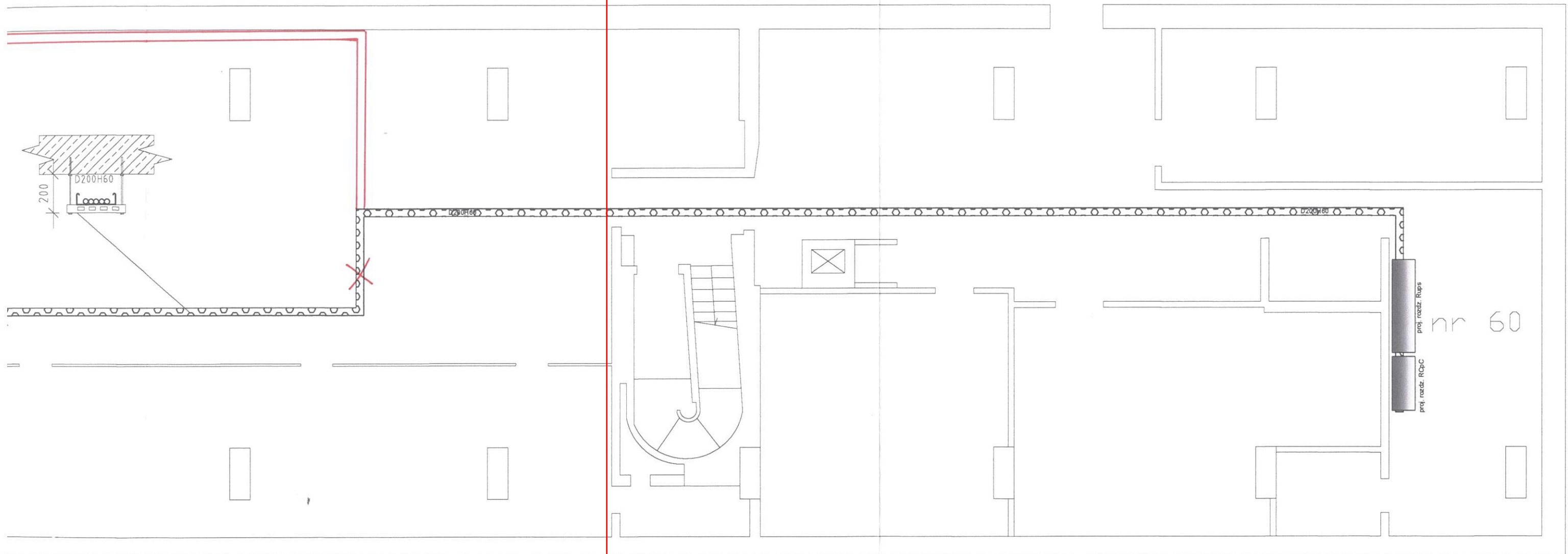
c.d. na stronie 3

Piwnica - blok C



c.d. na stronie 2

Piwnica - blok C



KIEROWNIK  
ROBÓT ELEKTRYCZNYCH  
*mgr inż. Ireneusz Łapkiewicz*  
nr upr. bud. St-585/81

ELEKTRONET Marek Łęcki  
ul. Konwisarska 25  
04-402 Warszawa

Projektował	M. Chojnowski MAZ/0428/POOE/06	
Sprawił	Dariusz Fusiek MAZ/0410/PWOE/07	
DATA	30.07.2014	

Temat:	Modernizacja układu zasilania Plan tras kablowych piwnica blok C	Skala 1:100
Obiekt:	Główny Urząd Statystyczny Al. Niepodległości 208, 00-925 Warszawa	Strona: E-14