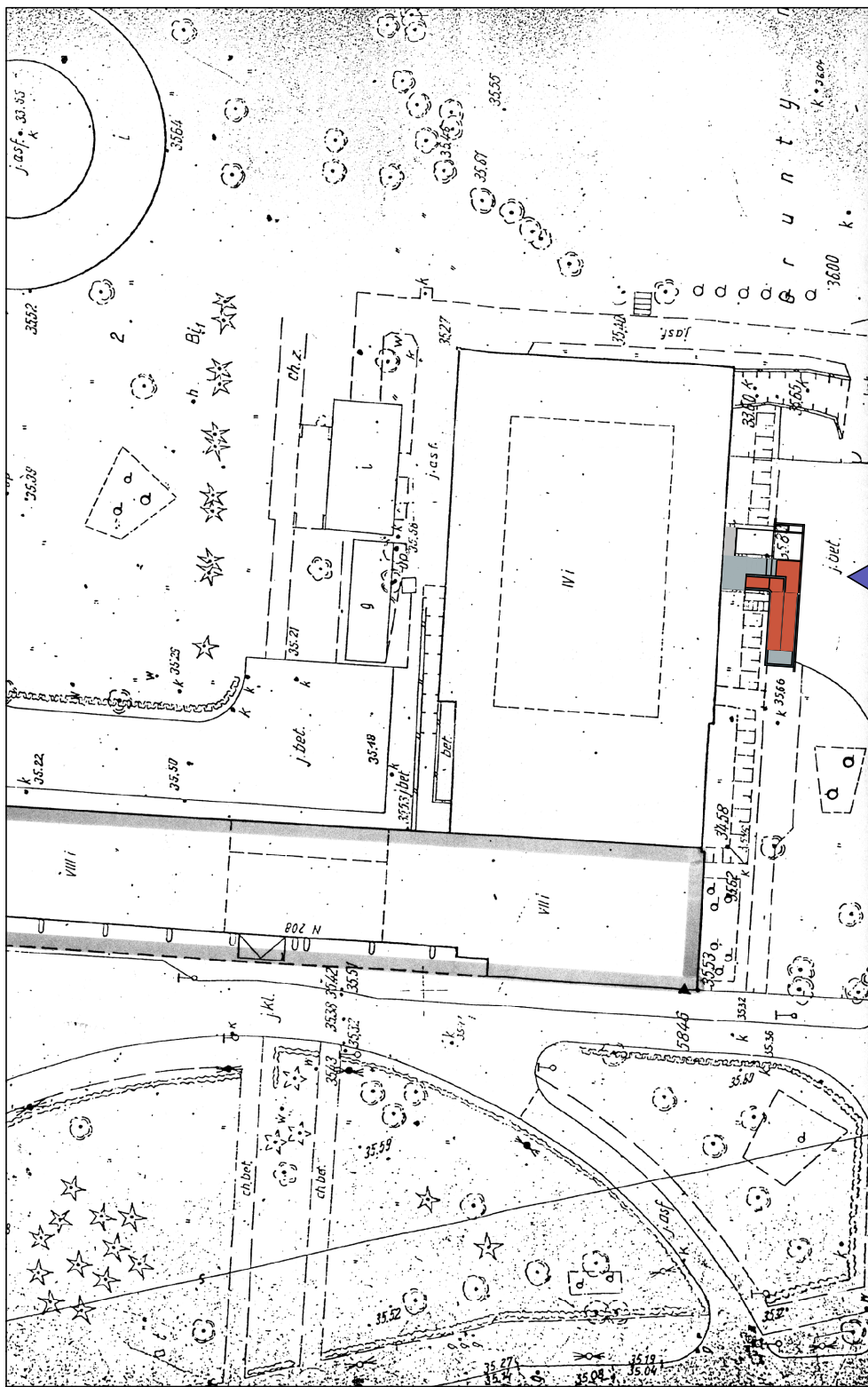


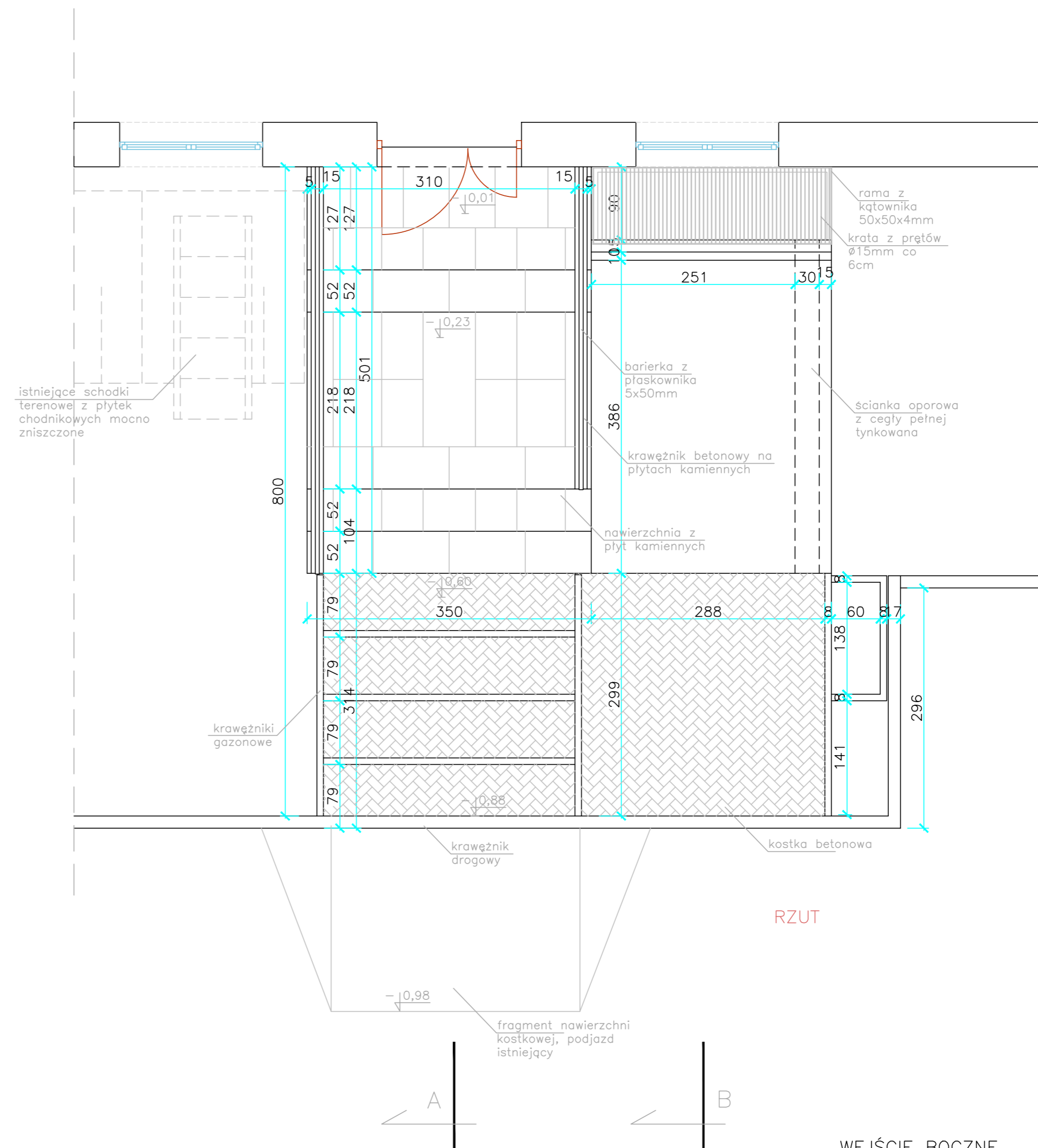
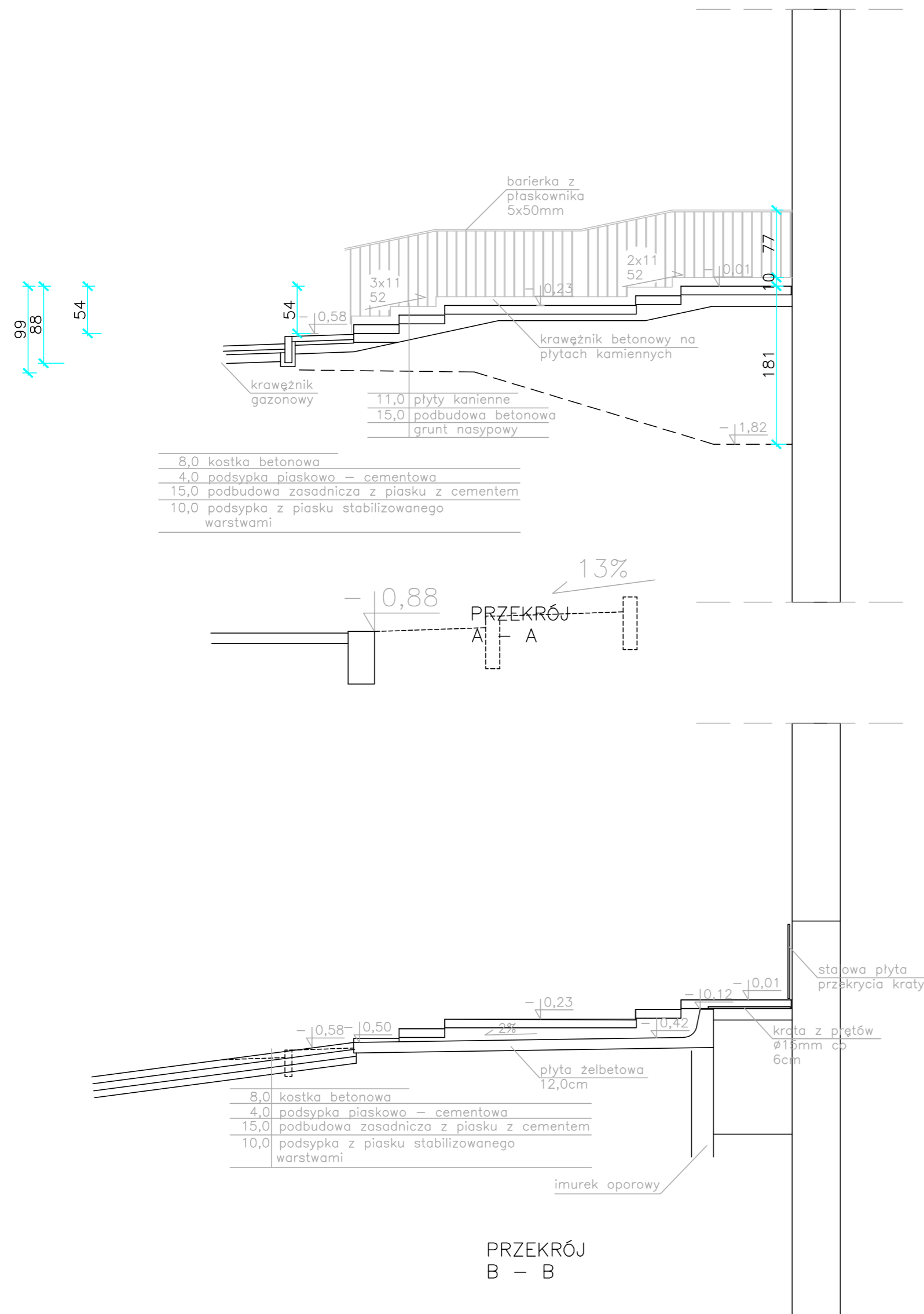
Załącznik nr 9 do SIWZ
numer sprawy: 44/BA/PN/2014

BUDYNEK GUS
 AL. NIEPODLEGŁOŚCI 208 WARSZAWA
 DOSTOSOWANIE DO POTRZEB
 NIEPEŁNOSPRAWNYCH



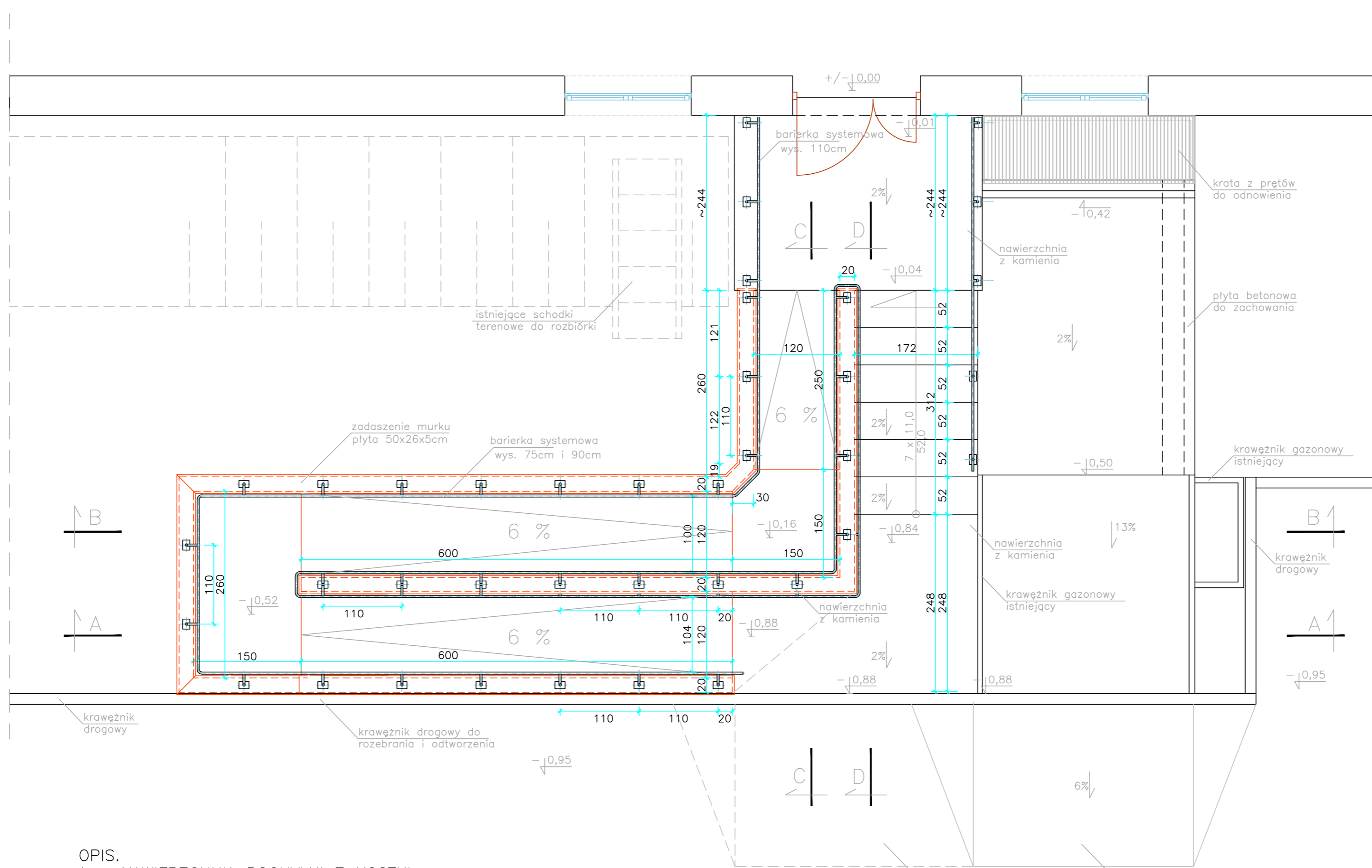
WEJŚCIE BOCNE Z
 DOBUDOWYWANĄ
 POCHYLNIĄ DLA
 NIEPEŁNOSPRAWNYCH

| | | | | | |
|--|---|---------------------|------------------|-------------------|-------------------------|
| PRACOWNIA PROJEKTOWA MGR INZ. ARCH. L. BUBIENCA 05 -806 KOMORÓW UL. KOTONSKIEGO 1 | TRESC BUDYNEK GUS AL. NIEPODLEGŁOŚCI 208 WARSZAWA DOSTOSOWANIE DO POTRZEB NIEPEŁNOSPRAWNYCH | | | STADIUM INWENT | NR. RYSUNKU 1 |
| | SYTUACJA | | | SKALA 1 : 500 | |
| PROJEKTOWAŁ | IMIE I NAZWISKO mgr inz. arch. Lesław Bubienc | NR UPR ST-897/88 | DATA 10. 2013 | PODPIS | |
| SPRAWDZIŁ | | | | | |



WEJŚCIE BOCZNE
SCHODY I PODJAZD
INWENTARYZACJA
SKALA 1:50

| | | | |
|---|---|---------------------|-------------------------|
| PRACOWNIA PROJEKTOWA MGR INZ. ARCH. L. BUBIENIA 05 - 806 KOMORÓW UL. KOTANSKIEGO 1 | TRESC BUDYNEK GUS AL. NIEPODLEGŁOŚCI 208 WARSZAWA DOSTOSOWANIE DO POTRZEB NIEPEŁNOSPRAWNYCH | STADIUM INWENT | NR. RYSUNKU 2 |
| | RZUT I PRZEKROJE | SKALA 1:50 | |
| PROJEKTOWAŁ | IMIE I NAZWISKO mgr inz. arch. Lesław Bubiencia | NR UPR ST-897/88 | DATA 10. 2013 |
| SPRAWDZIŁ | | | PODPIS |

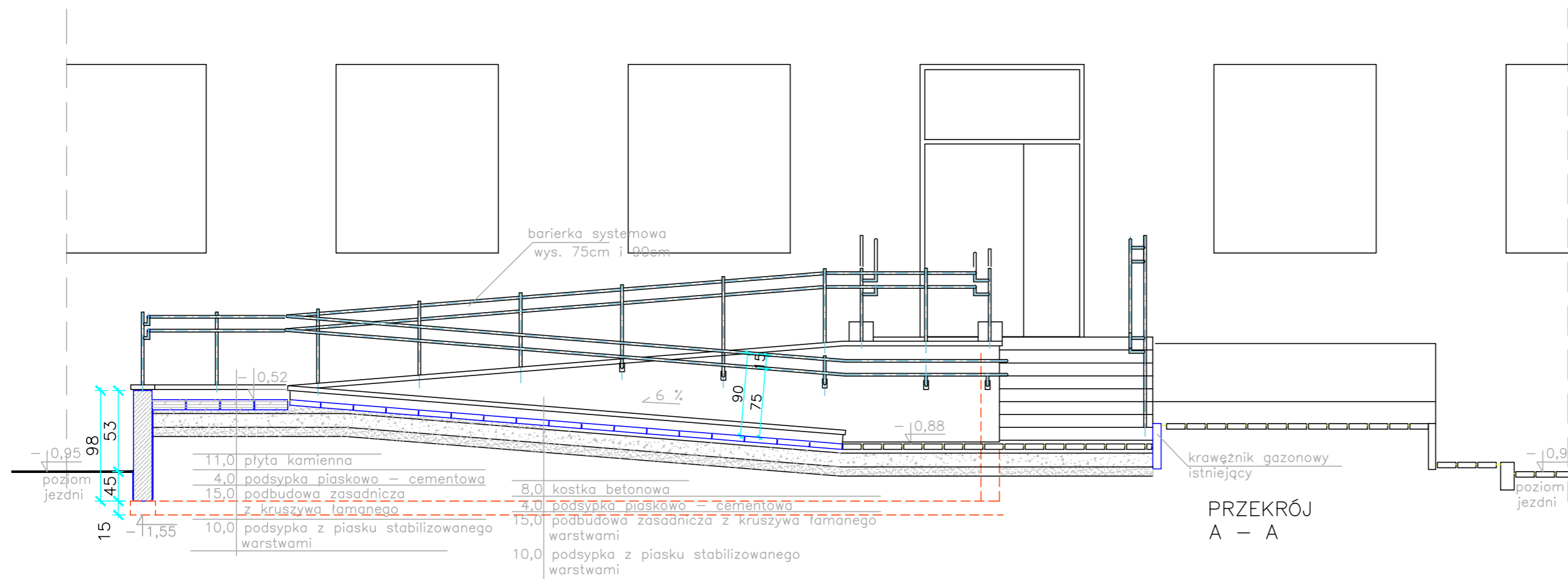
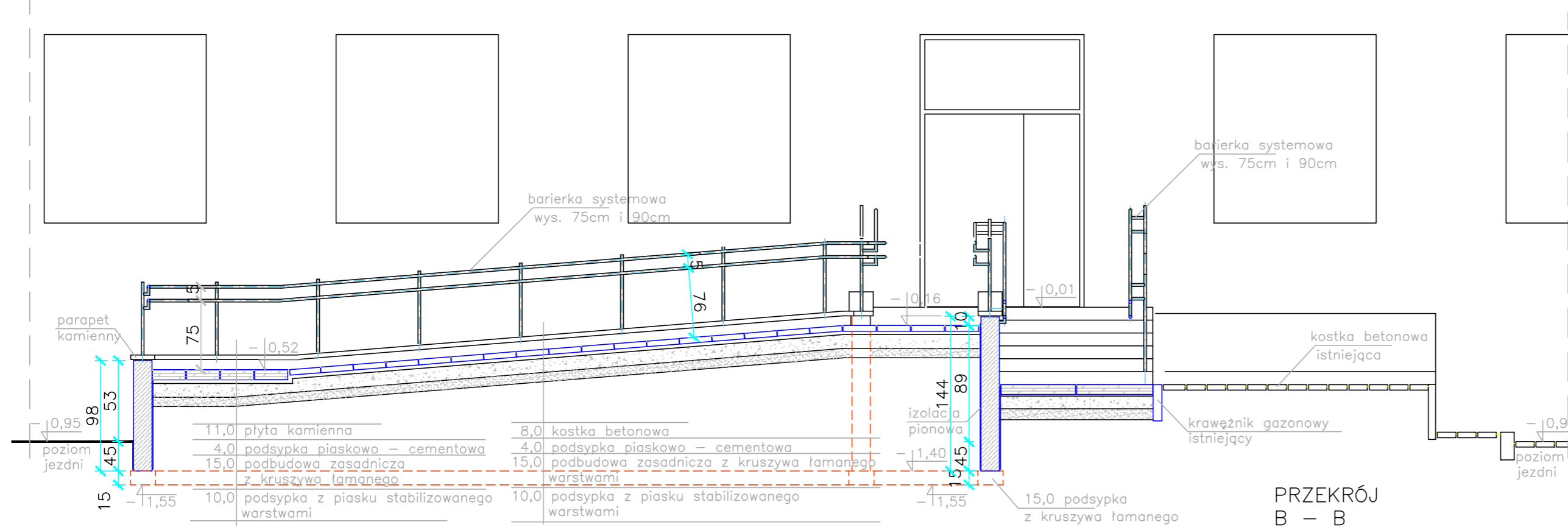
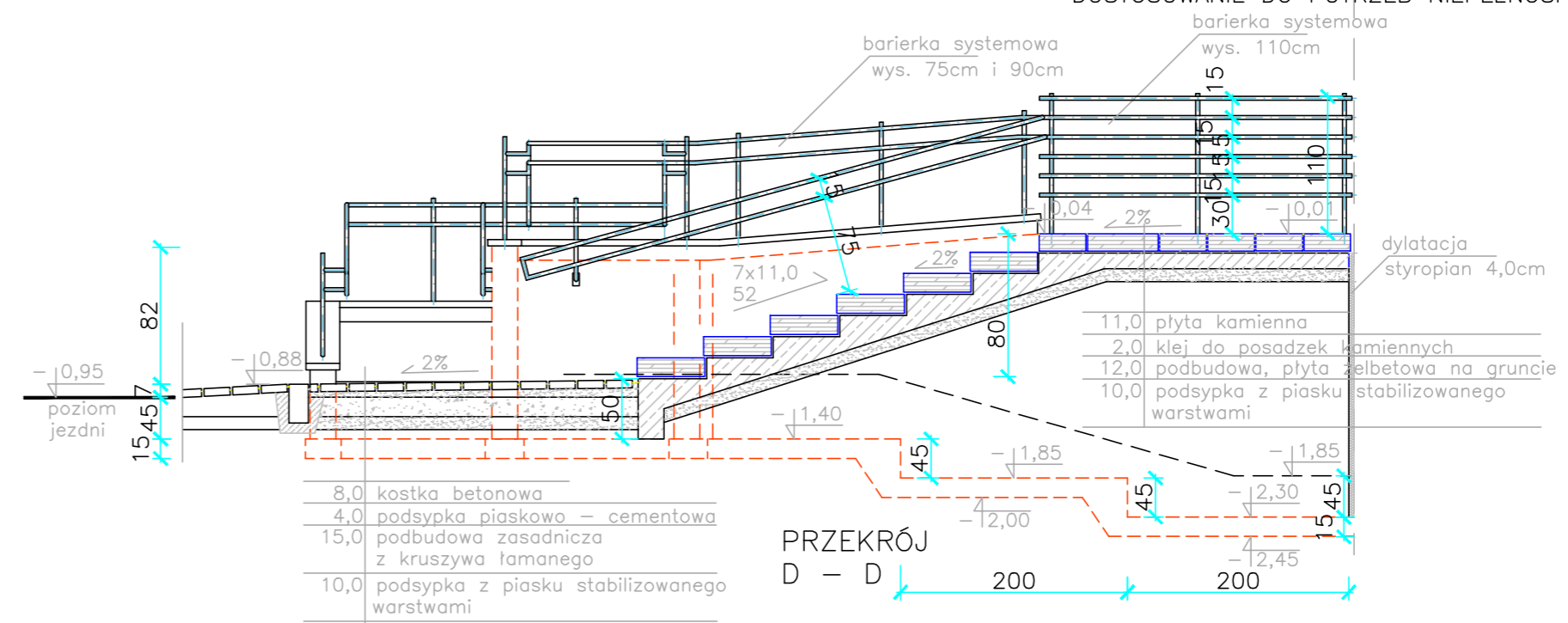
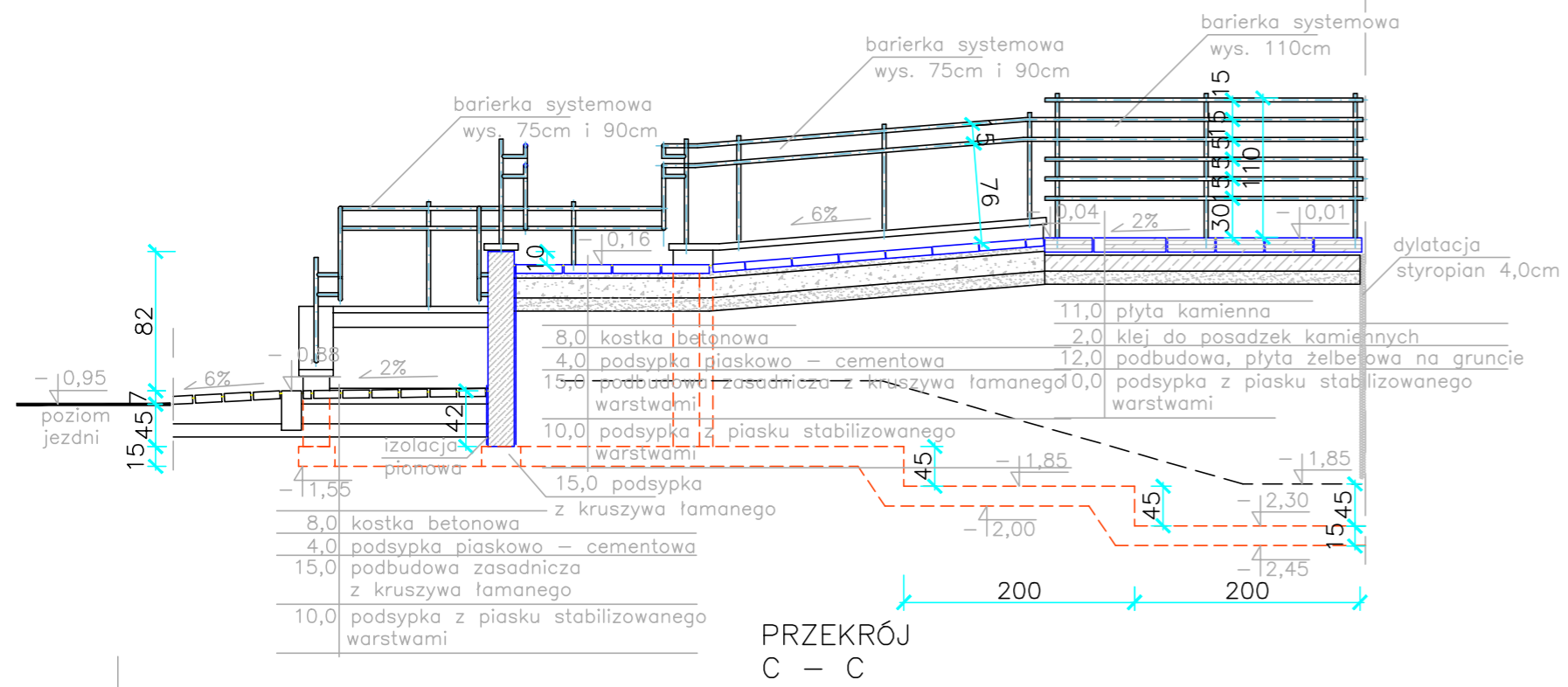


OPIS.

- 1 NAWIERZCHNIA POCHYLNI Z KOSTKI BETONOWEJ GR 8,0CM Z ROZEBRANYCH STOPNI.
- 2 ŚCIANKI BOCZNE BETONOWE, SZALUNKI Z GŁADKIMI ŚCIANKAMI. WYLEWANE, MALOWANE
3. WYKONANIE SCHODÓW WEJŚCIOWYCH WG PUNKTU 4.2 OPISU, WYKONANIE POCHYLNI WG P. 4.1., WYMAGANIA MATERIAŁOWE WG P. 4.4.

WEJŚCIE BOCZNE
 SCHODY I PODJAZD
 RZUT
 SKALA 1:50

| | | | |
|--|---|----------------------|-------------------------|
| PRACOWNIA PROJEKTOWA MGR INŻ. ARCH. L. BUBIENCA 05 -806 KOMORÓW UL. KOTANSKIEGO 1 | TRESC BUDYNEK GUS AL. NIEPODLEGŁOŚCI 208 WARSZAWA DOSTOSOWANIE DO POTRZEB NIEPEŁNOSPRAWNYCH | STADIUM PR.WYKON. | NR. RYSUNKU 3 |
| | WEJŚCIE BOCZNE SCHODY I PODJAZD RZUT | SKALA 1 : 50 | |
| PROJEKTOWAŁ mgr inż. arch. Lesław Bubiencak | IMIE I NAZWISKO mgr inż. arch. Lesław Bubiencak | NR UPR ST-897/88 | DATA 10. 2013 |
| SPRAWDZIŁ | | | PODPIS |



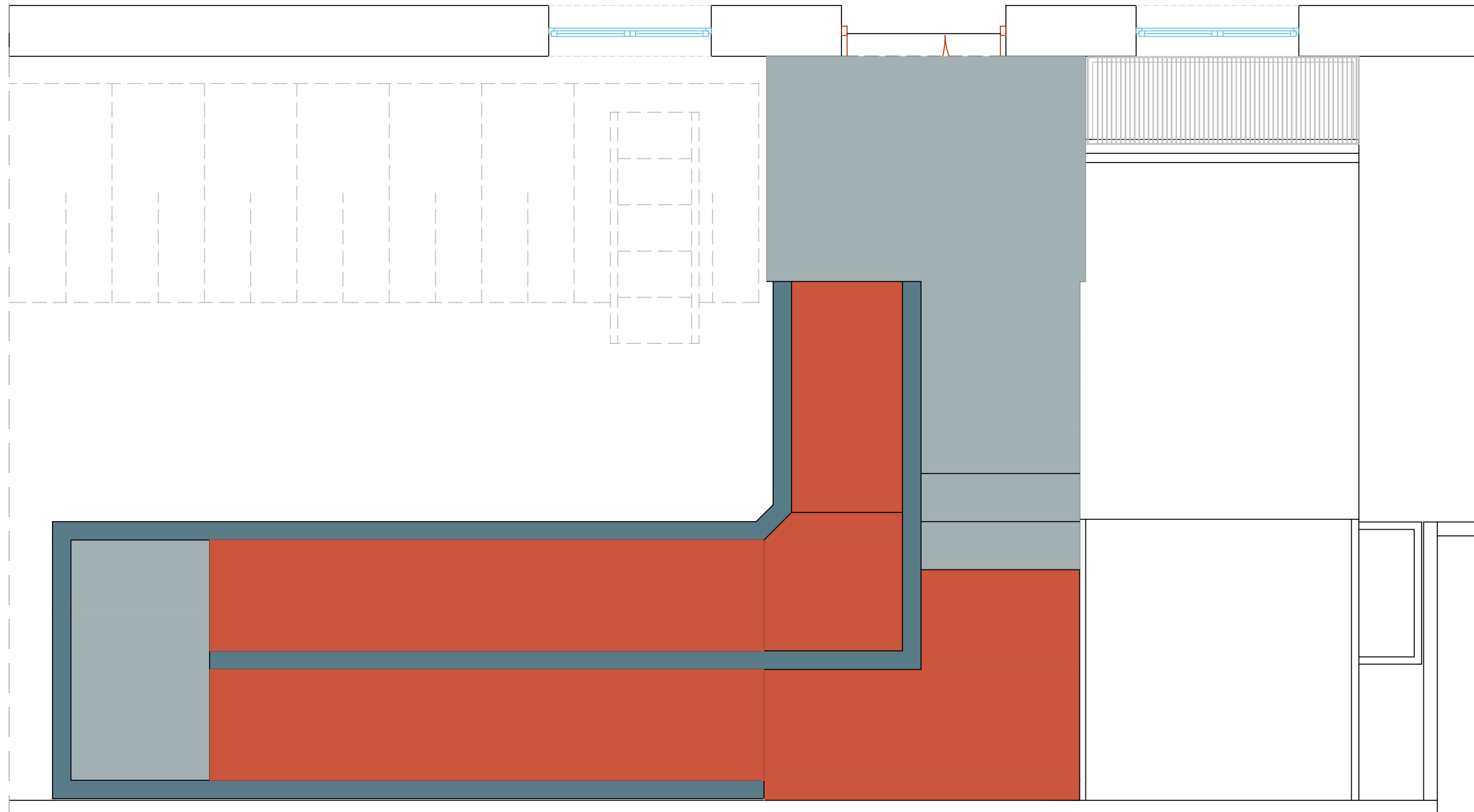
OPIS.

1. PŁYTA SCHODÓW I PODEST ZBROJONY SIATKĄ Z PRĘTÓW ŻEBROWANYCH $\varnothing 8\text{mm}$, $30 \times 30\text{cm}$.
2. ILOŚĆ STALI:
 $(3,8\text{m} \times 7 + 1,8\text{m} \times 13) + (2,5\text{m} \times 12 + 3,5\text{m} \times 8)$
 $= 108,0\text{m} \times 0,400\text{kg/m} = 43,2\text{kg}$




WEJŚCIE BOCZNE
SCHODY I PODJAZD
PRZEKROJE
SKALA 1:50

| | | | |
|---|---|-----------------------|-------------------------|
| PRACOWNIA PROJEKTOWA MGR INŻ. ARCH. L. BUBIENIA 05 - 806 KOMORÓW UL. KOTÓRSKIEGO 1 | TRESC BUDYNEK GUS AL. NIEPODLEGŁOŚCI 208 WARSZAWA DOSTOSOWANIE DO POTRZEB NIEPEŁNOSPRAWNYCH | STADIUM PR. WYKON. | NR. RYSUNKU 4 |
| | WEJŚCIE BOCZNE SCHODY I PODJAZD PRZEKROJE | SKALA 1:50 | |
| PROJEKTOWAŁ | IMIE I NAZWISKO mgr inż. arch. Lesław Bubiencia | NR UPN ST-897/88 | DATA 10. 2013 |
| SPRAWDZIŁ | | | PODPIS |

BUDYNEK GUS
 AL. NIEPODLEGŁOŚCI 208 WARSZAWA
 DOSTOSOWANIE DO POTRZEB NIEPEŁNOSPRAWNYCH

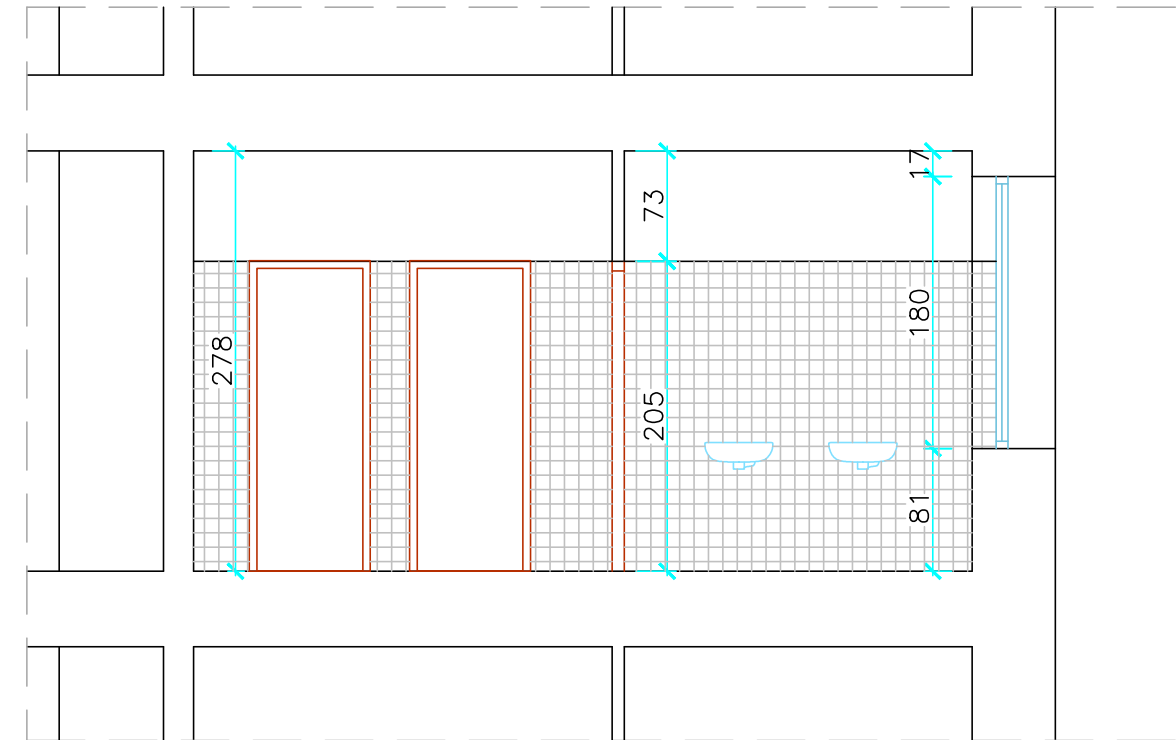
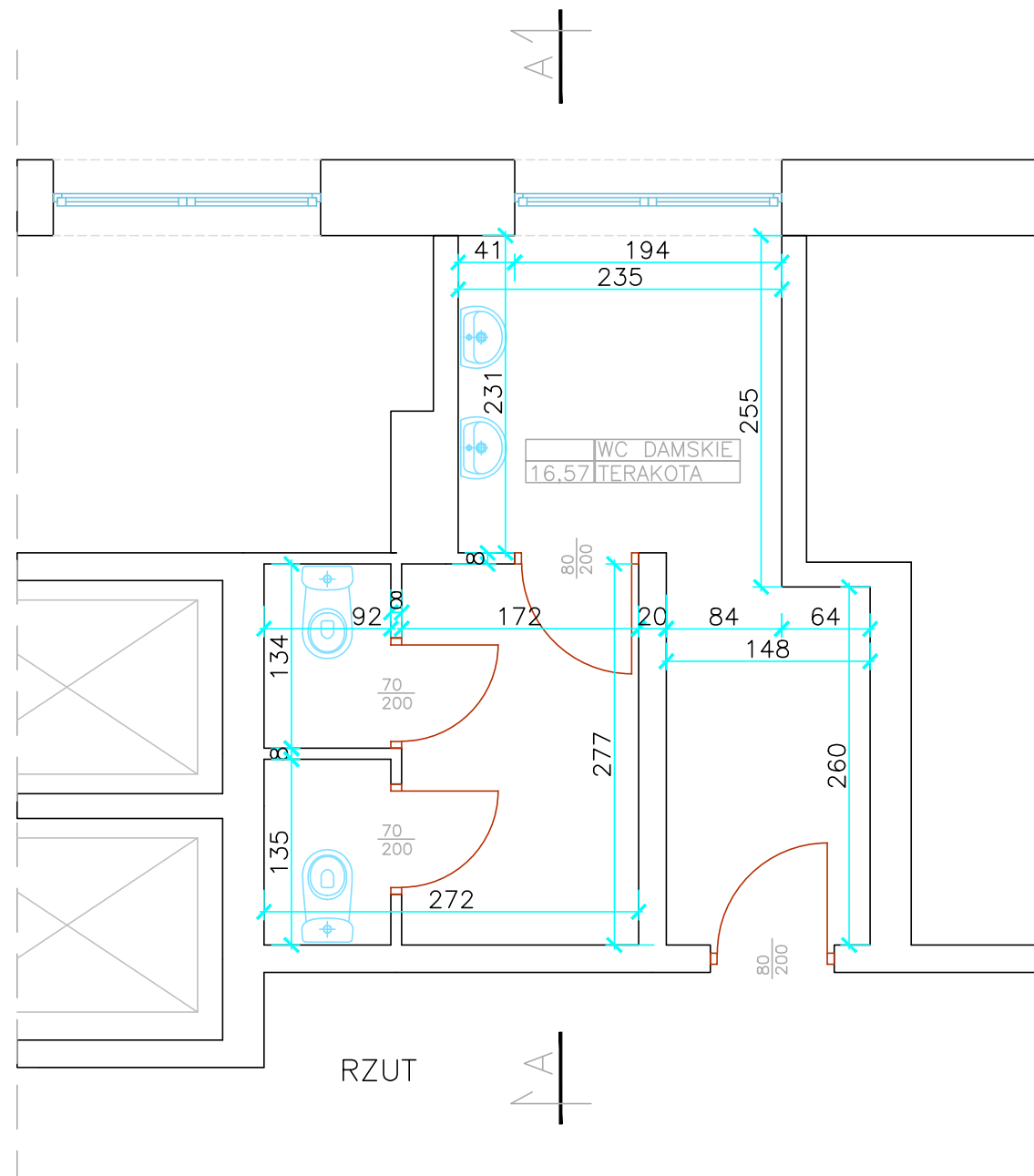


LEGENDA

-  płyty kamienne istniejące
-  kostka betonowa istniejąca
-  parapety z płyt kamiennych

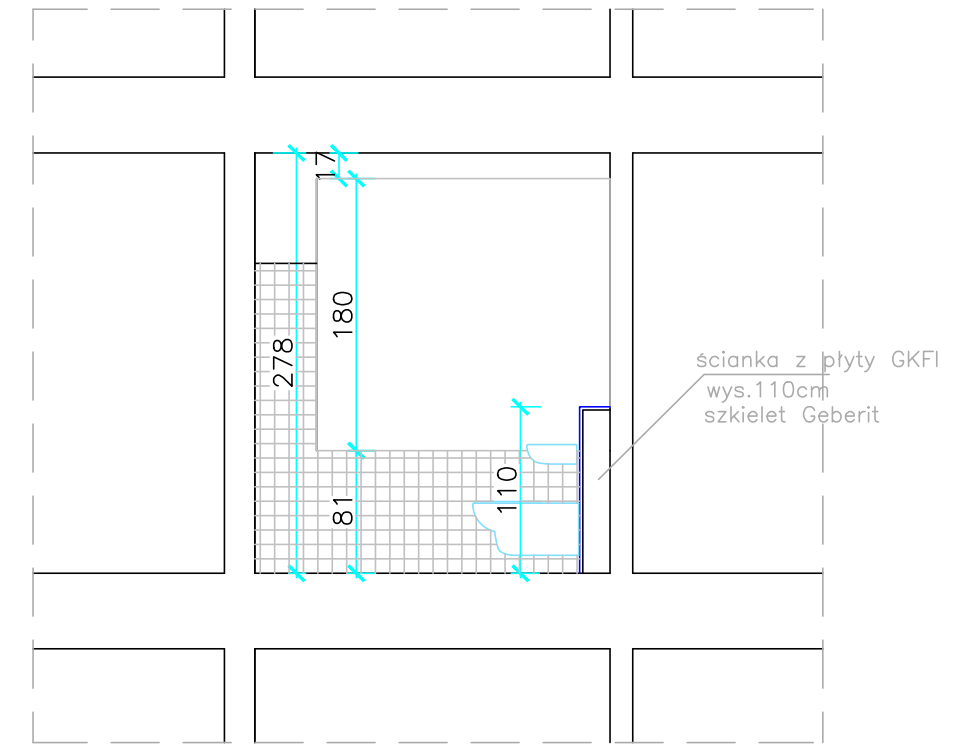
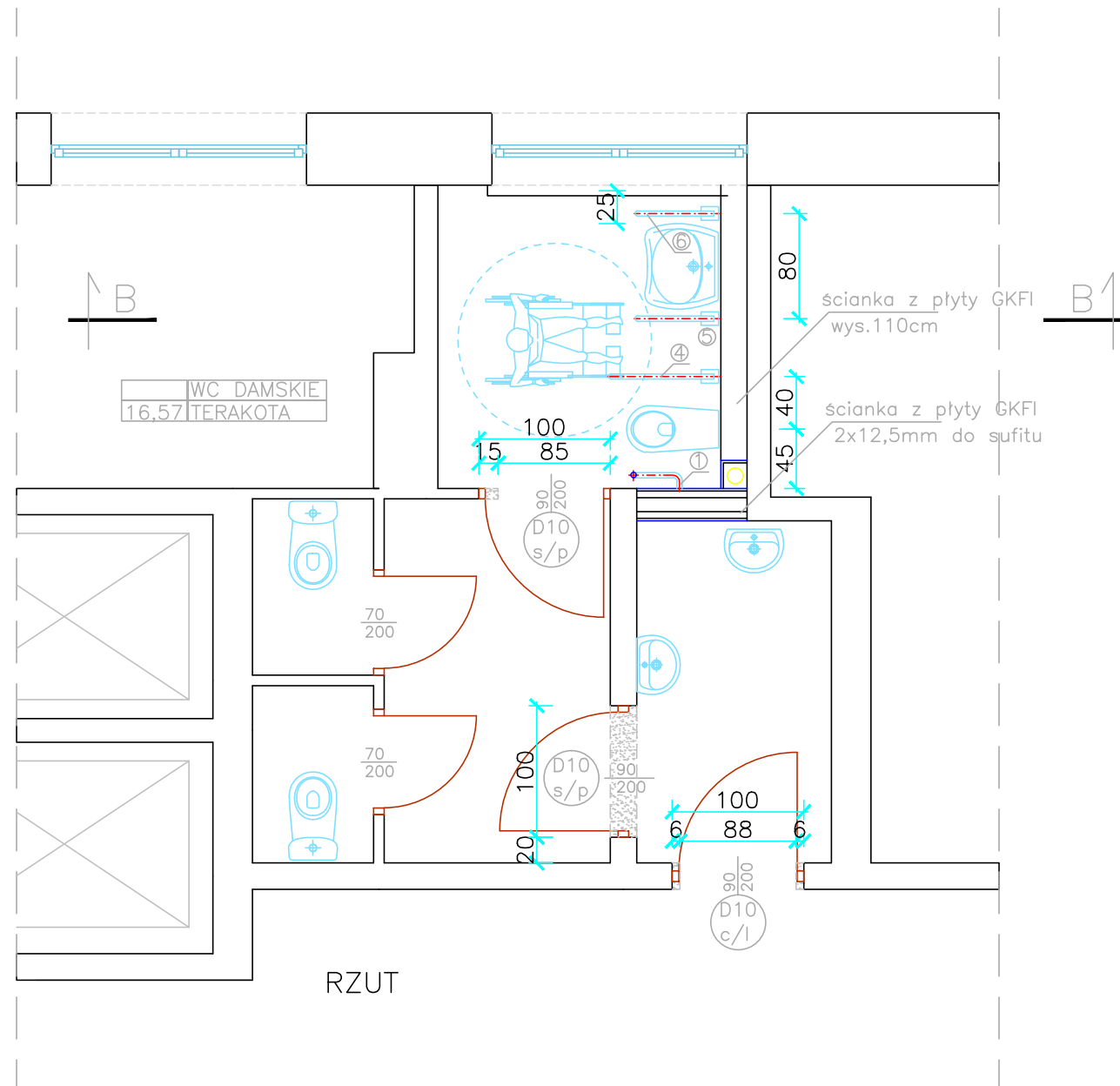
WEJŚCIE BOCZNE SCHODY I PODJAZD
 UKŁAD NAWIERZCHI
 SKALA 1:50

| | | | | |
|---|---|----------------------|-------------------------|--------|
| PRACOWNIA PROJEKTOWA MGR INZ. ARCH. L. BUBIENCA 05 - 808 KOMOROW UL. KOTONSKIEGO 1 | TRESC BUDYNEK GUS AL. NIEPODLEGŁOŚCI 208 WARSZAWA DOSTOSOWANIE DO POTRZEB NIEPEŁNOSPRAWNYCH | STADIUM PR.WYKON. | NR. RYSUNKU 5 | |
| | WEJŚCIE BOCZNE SCHODY I PODJAZD UKŁAD NAWIERZCHNI | SKALA 1 : 50 | | |
| | IMIE I NAZWISKO | NR UPR | DATA | PODPIS |
| PROJEKTOWAŁ | mgr inz. arch. Lesław Bubienc | ST-897/88 | 10. 2013 | |
| SPRAWDZIŁ | | | | |



TOALETA DAMSKA, BUDYNEK A
1-SZE PIĘTRO
INWENTARYZACJA
SKALA 1:50

| | | | |
|--|---|--------------------|-------------------------|
| PRACOWNIA PROJEKTOWA MGR INZ. ARCH. L. BUBIENCA 05 -806 KOMOROW UL. KOTONSKIEGO 1 | TRESC BUDYNEK GUS AL. NIEPODLEGŁOŚCI 208 WARSZAWA DOSTOSOWANIE DO POTRZEB NIEPEŁNOSPRAWNYCH | STADIUM INWENT. | NR. RYSUNKU 6 |
| | TOALETA DAMSKA, 1-SZE PIĘTRO, BUDYNEK A | SKALA 1 : 50 | |
| | IMIE I NAZWISKO | NR UPR | DATA |
| PROJEKTOWAŁ | mgr inz. arch. Lesław Bubeniec | ST-897/88 | 10. 2013 |
| SPRAWDZIŁ | | | |



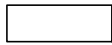


PRZEKRÓJ B - B

RZUT

Opis wyposażenia:

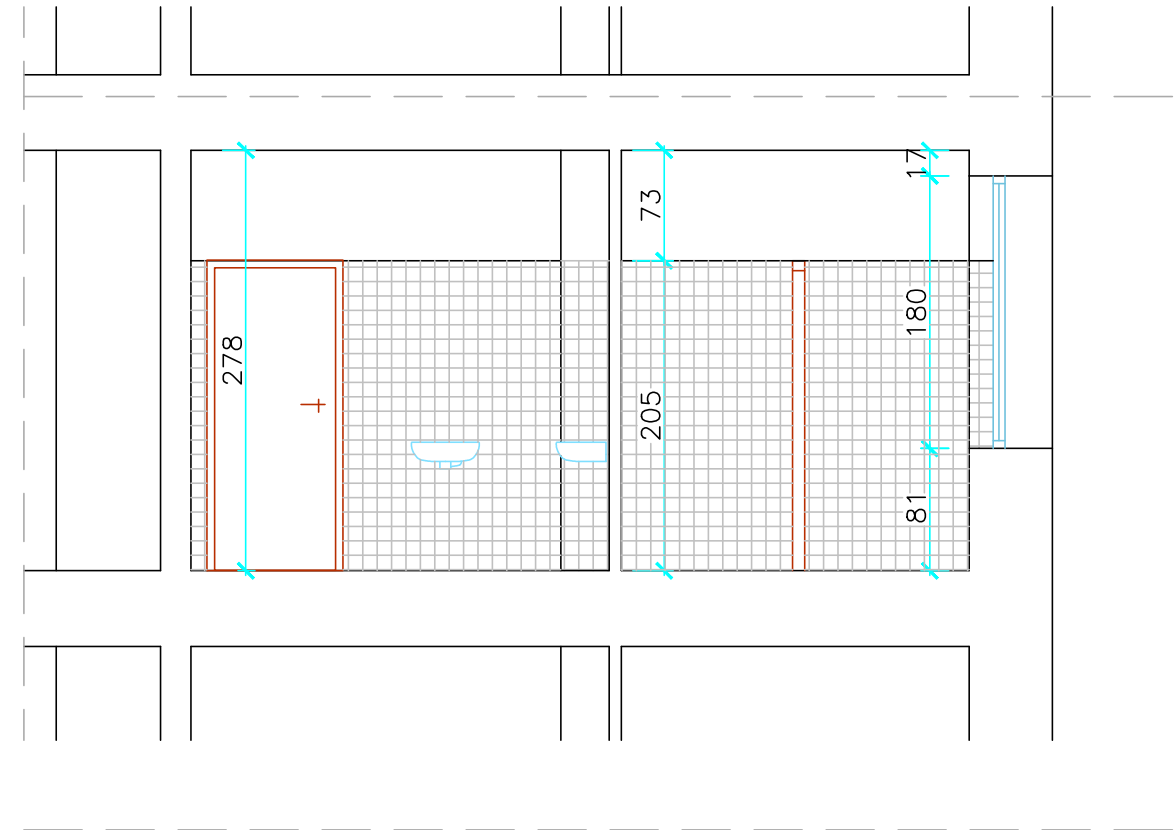
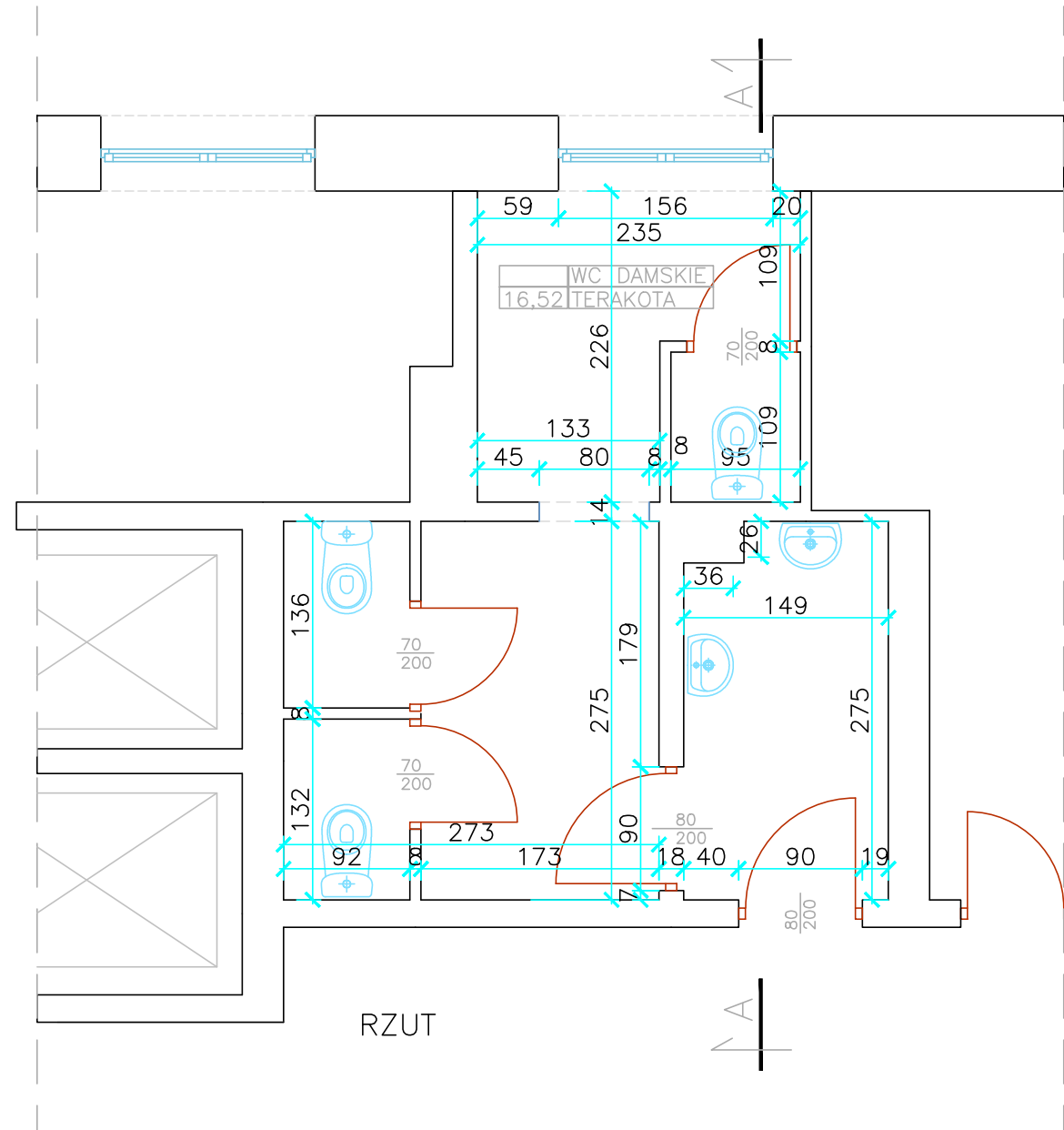
1. poręcz ścienna kątowa 35x67cm, mocowana na wys. 85cm,
 4. poręcz posadzkowa łukowa uchylna 85cm, z uchwytem na papier,
 5. poręcz posadzkowa łukowa uchylna 65cm,
 6. poręcz posadzkowa łukowa stała 65cm,
- umywalka np. nowa top bez barier, na wysokości 80cm, syfon płytki, spód 65cm od podłogi,
 - miska ustępowa kompaktowa bez barier, wys. 45 do 50cm.

LEGENDA

-  ŚCIANY ISTNIEJĄCE
-  ŚCIANY PROJEKTOWANE
-  ŚCIANY DO ROZBIÓRKI

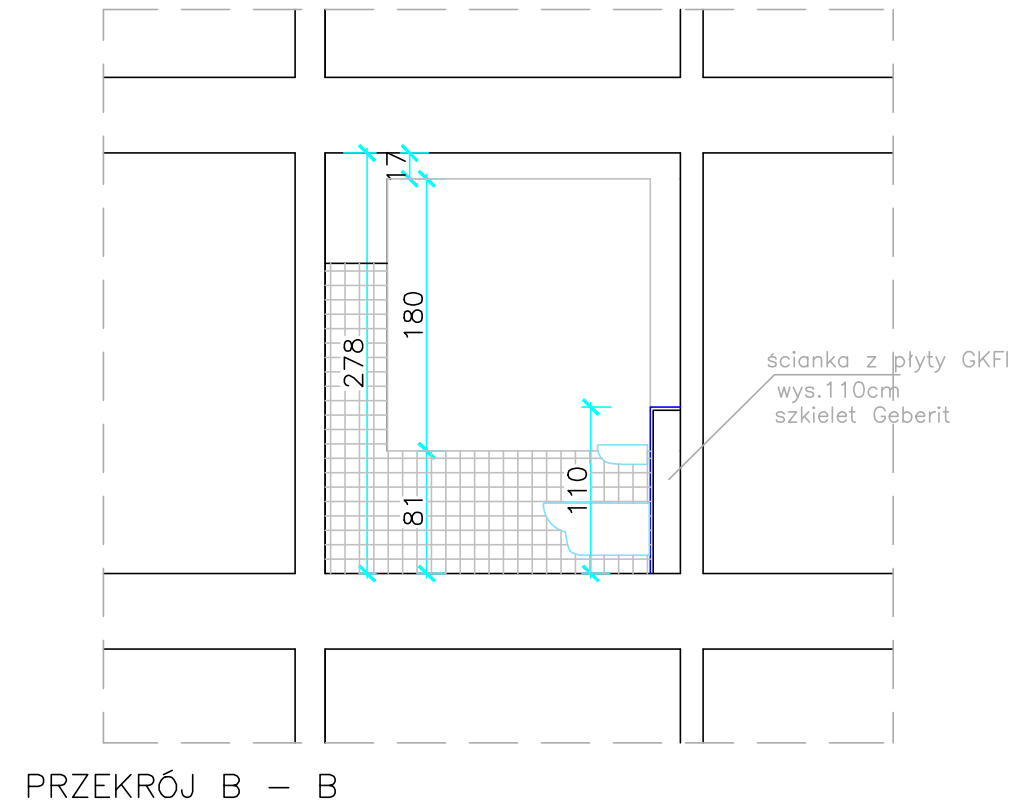
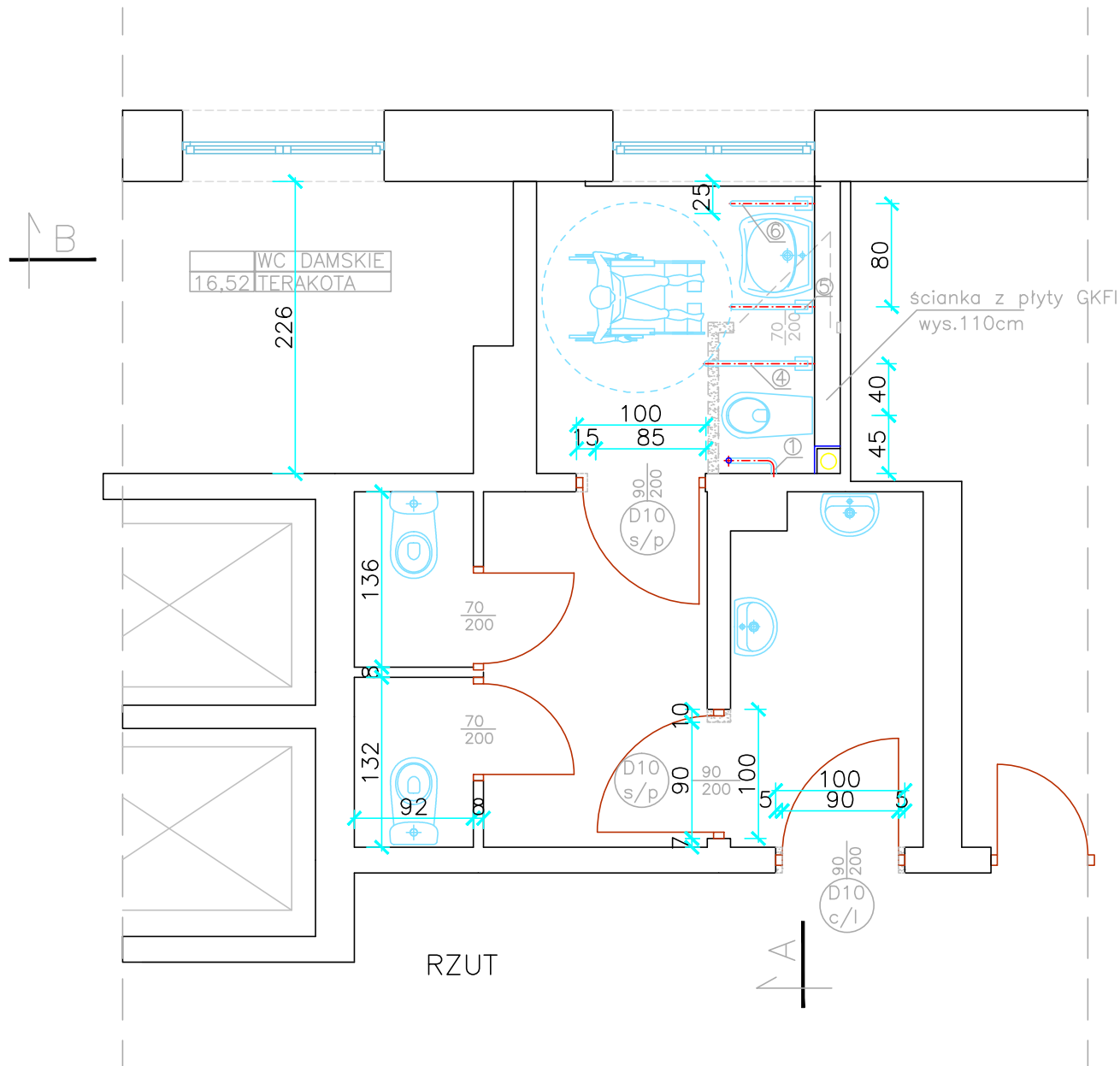
TOALETA DAMSKA BUDYNEK A
1-SZE PIĘTRO
PROJEKT
SKALA 1:50

| | | | |
|--|---|----------------------|-------------------------|
| PRACOWNIA PROJEKTOWA MGR INZ. ARCH. L. BUBIENCA 05 -806 KOMORÓW UL. KOTONSKIEGO 1 | TRESC BUDYNEK GUS AL. NIEPODLEGŁOŚCI 208 WARSZAWA DOSTOSOWANIE DO POTRZEB NIEPEŁNOSPRAWNYCH | STADIUM PR.WYKON. | NR. RYSUNKU 7 |
| | TOALETA DAMSKA, 1-SZE PIĘTRO, BUDYNEK A | SKALA 1 : 50 | |
| PROJEKTOWAŁ | IMIE I NAZWISKO mgr inz. arch. Lesław Bubeniec | NR UPR ST-897/88 | DATA 10. 2013 |
| SPRAWDZIŁ | | | PODPIS |



TOALETA DAMSKA, BUDYNEK A
3-CIE PIĘTRO
INWENTARYZACJA
SKALA 1:50




| | | | |
|--|---|---------------------|----------------------|
| PRACOWNIA PROJEKTOWA MGR INZ. ARCH. L. BUBIENCA 05 -806 KOMOROW UL. KOTONSKIEGO 1 | TRESC BUDYNEK GUS AL. NIEPODLEGŁOŚCI 208 WARSZAWA DOSTOSOWANIE DO POTRZEB NIEPEŁNOSPRAWNYCH | STADIUM INWENT. | NR. RYSUNKU 8 |
| | TOALETA DAMSKA, 3-CIE PIĘTRO, BUDYNEK A | SKALA 1 : 50 | |
| PROJEKTOWAŁ | IMIE I NAZWISKO mgr inz. arch. Lesław Bubieniec | NR UPB ST-897/88 | DATA 10. 2013 |
| SPRAWDZIŁ | | | PODPIS |



Opis wyposażenia:

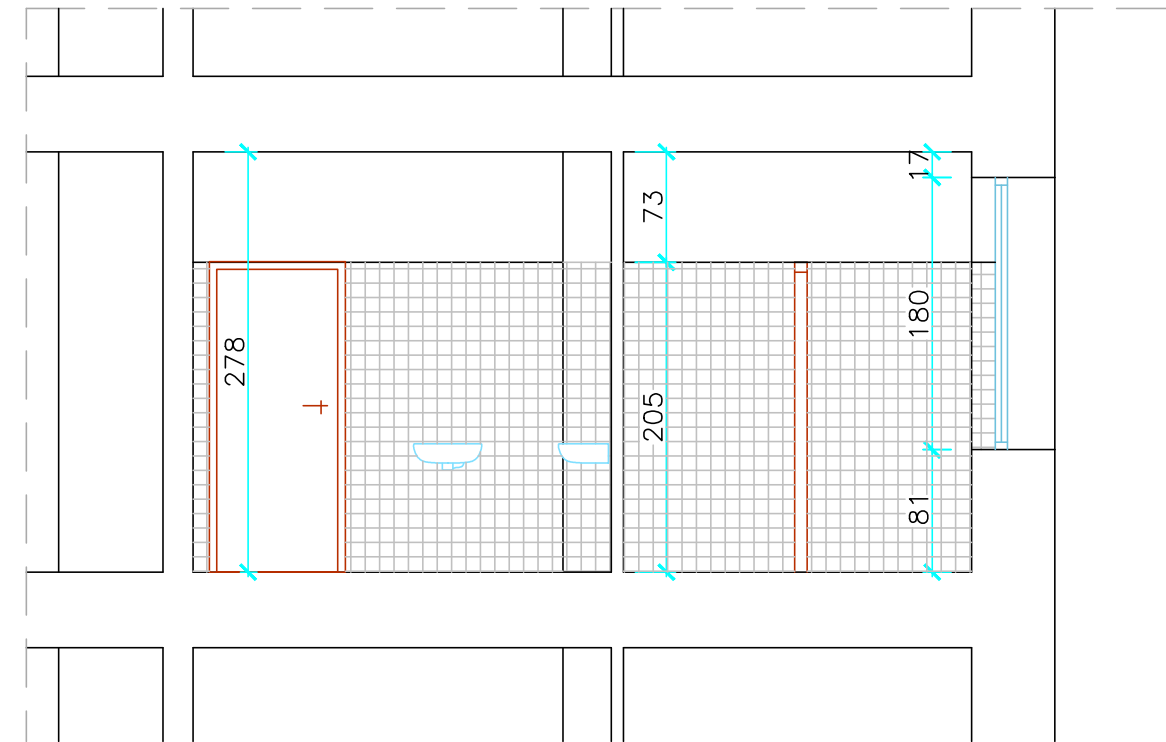
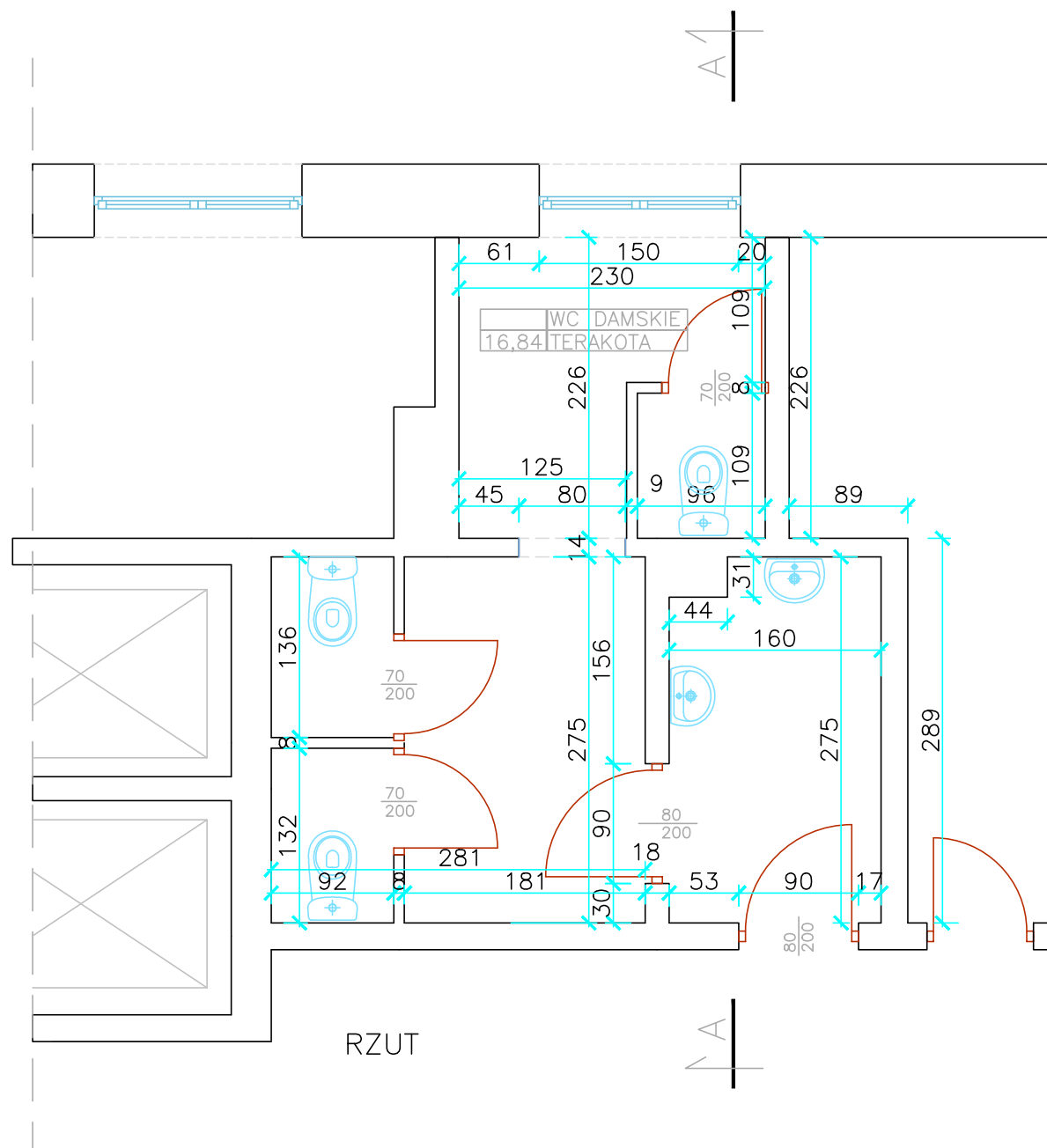
1. poręcz ścienna kątowna 35x67cm, mocowana na wys. 85cm,
4. poręcz posadzkowa łukowa uchylna 85cm, z uchwytem na papier,
5. poręcz posadzkowa łukowa uchylna 65cm,
6. poręcz posadzkowa łukowa stała 65cm,
- umywalka np. nowa top bez barier, na wysokości 80cm, syfon płytki, spód 65cm od podłogi,
- miska ustępowa kompaktowa bez barier, wys. 45 do 50cm.

LEGENDA

-  ŚCIANY ISTNIEJĄCE
-  ŚCIANY PROJEKTOWANE
-  ŚCIANY DO ROZBIÓRKI

TOALETA DAMSKA, BUDYNEK A
3-CIE PIĘTRO
PROJEKT
SKALA 1:50

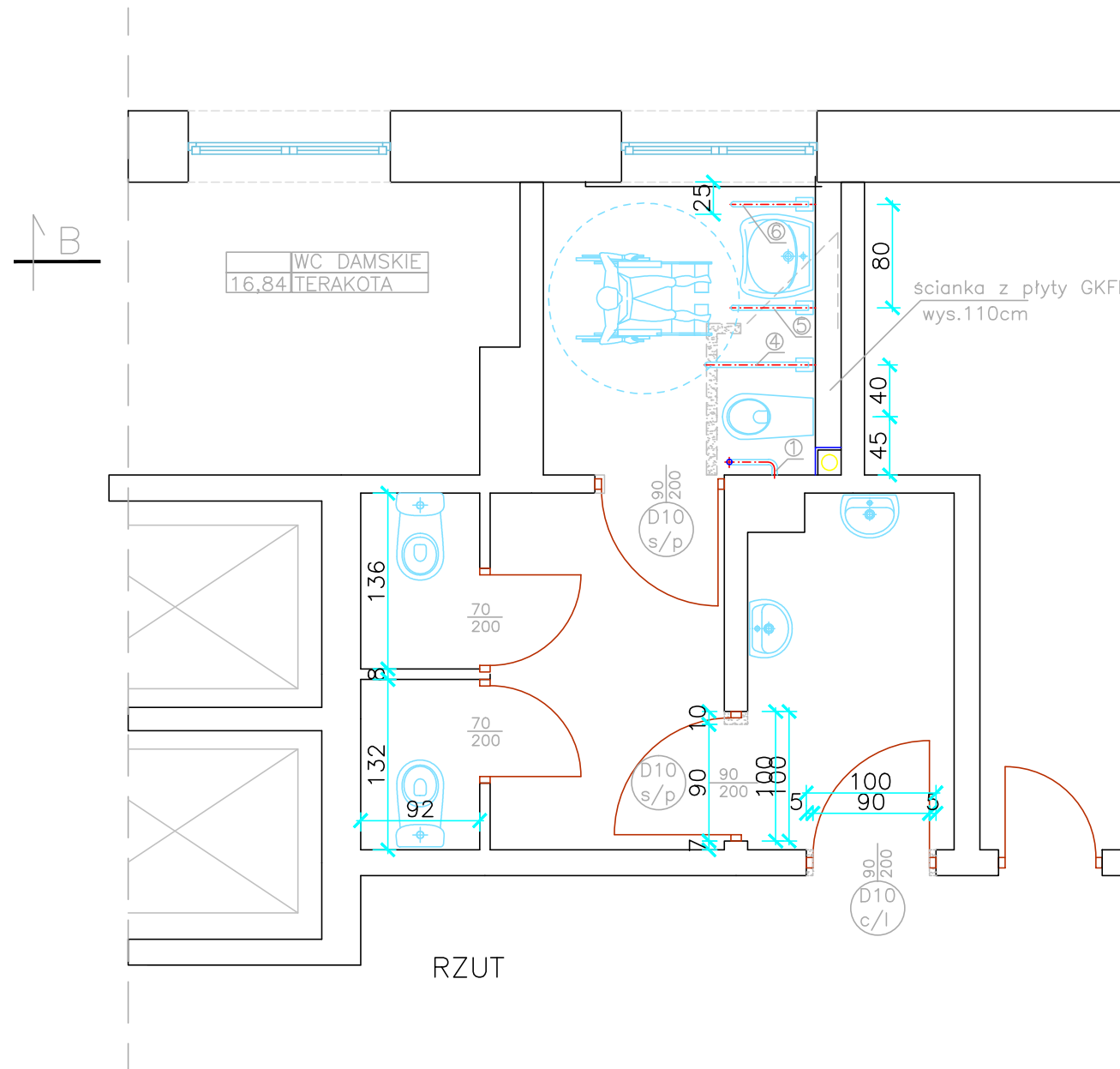
| | | | |
|--|---|---------------------|----------------------|
| PRACOWNIA PROJEKTOWA MGR INZ. ARCH. L. BUBIENCA 05 -806 KOMOROW UL. KOTONSKIEGO 1 | TRESC BUDYNEK GUS AL. NIEPODLEGŁOŚCI 208 WARSZAWA DOSTOSOWANIE DO POTRZEB NIEPEŁNOSPRAWNYCH | STADIUM P.WYKON | NR. RYSUNKU 9 |
| | TOALETA DAMSKA, 3-CIE PIĘTRO, BUDYNEK A | SKALA 1 : 50 | |
| PROJEKTOWAŁ | IMIE I NAZWISKO mgr inz. arch. Lesław Bubeniec | NR UPR ST-897/88 | DATA 10. 2013 |
| SPRAWDZIŁ | | | PODPIS |



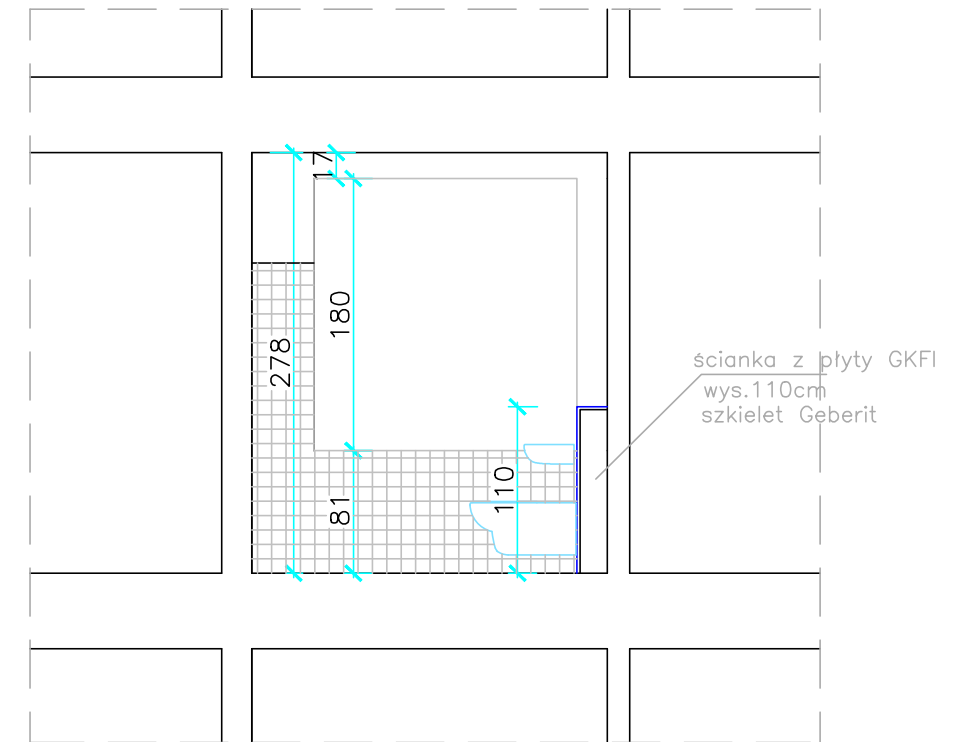
PRZEKRÓJ A – A

TOALETA DAMSKA, BUDYNEK A
5–TE PIĘTRO
INWENTARYZACJA
SKALA 1:50

| | | | |
|--|---|---------------------|--------------------------|
| PRACOWNIA PROJEKTOWA MGR INZ. ARCH. L. BUBIENCA 05 –806 KOMORÓW UL. KOTONSKIEGO 1 | TRESC BUDYNEK GUS AL. NIEPODLEGŁOŚCI 208 WARSZAWA DOSTOSOWANIE DO POTRZEB NIEPEŁNOSPRAWNYCH | STADIUM INWENT. | NR. RYSUNKU 10 |
| | TOALETA DAMSKA, 5–TE, BUDYNEK A | SKALA 1 : 50 | |
| PROJEKTOWAŁ | IMIE I NAZWISKO mgr inz. arch. Lesław Bubieniec | NR UPN ST–897/88 | DATA 10. 2013 |
| SPRAWDZIŁ | | | PODPIS |



B1

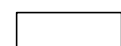
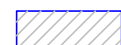



PRZEKRÓJ B - B

Opis wyposażenia:

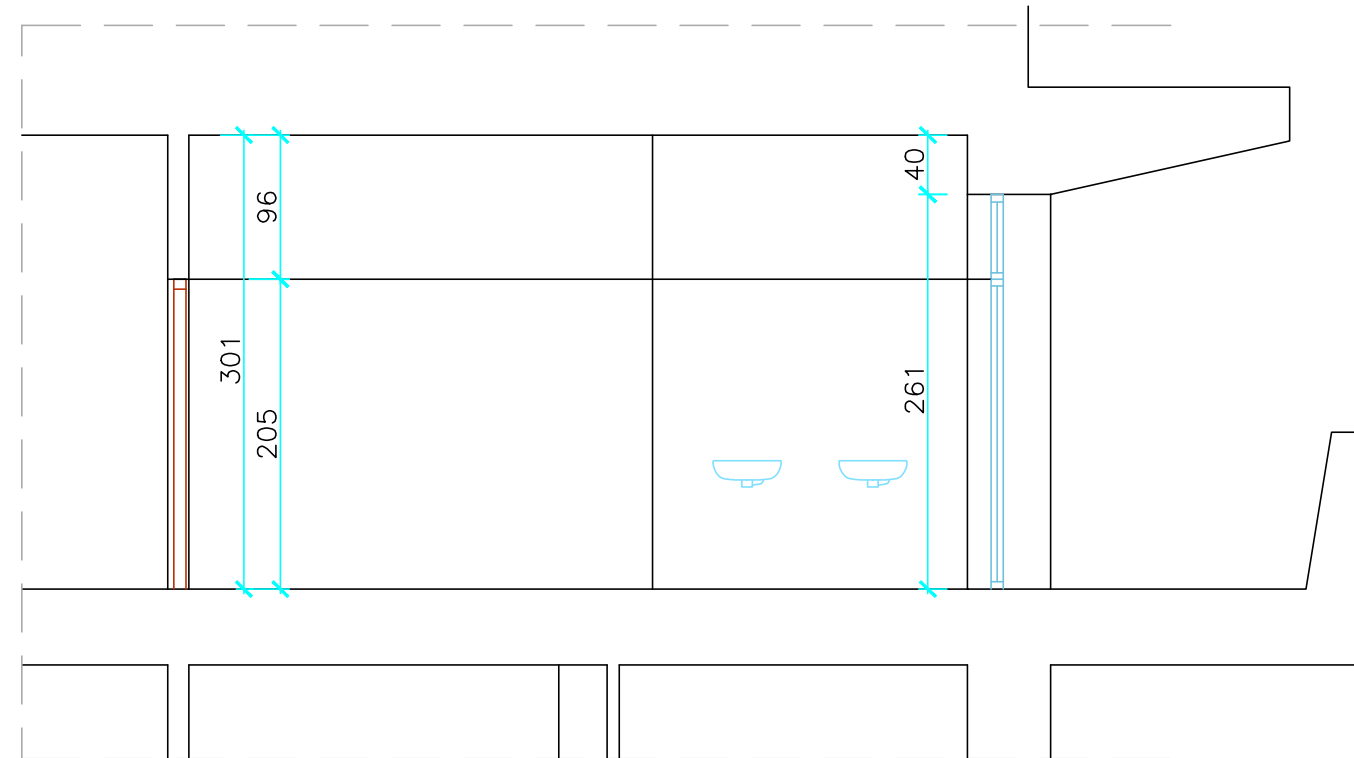
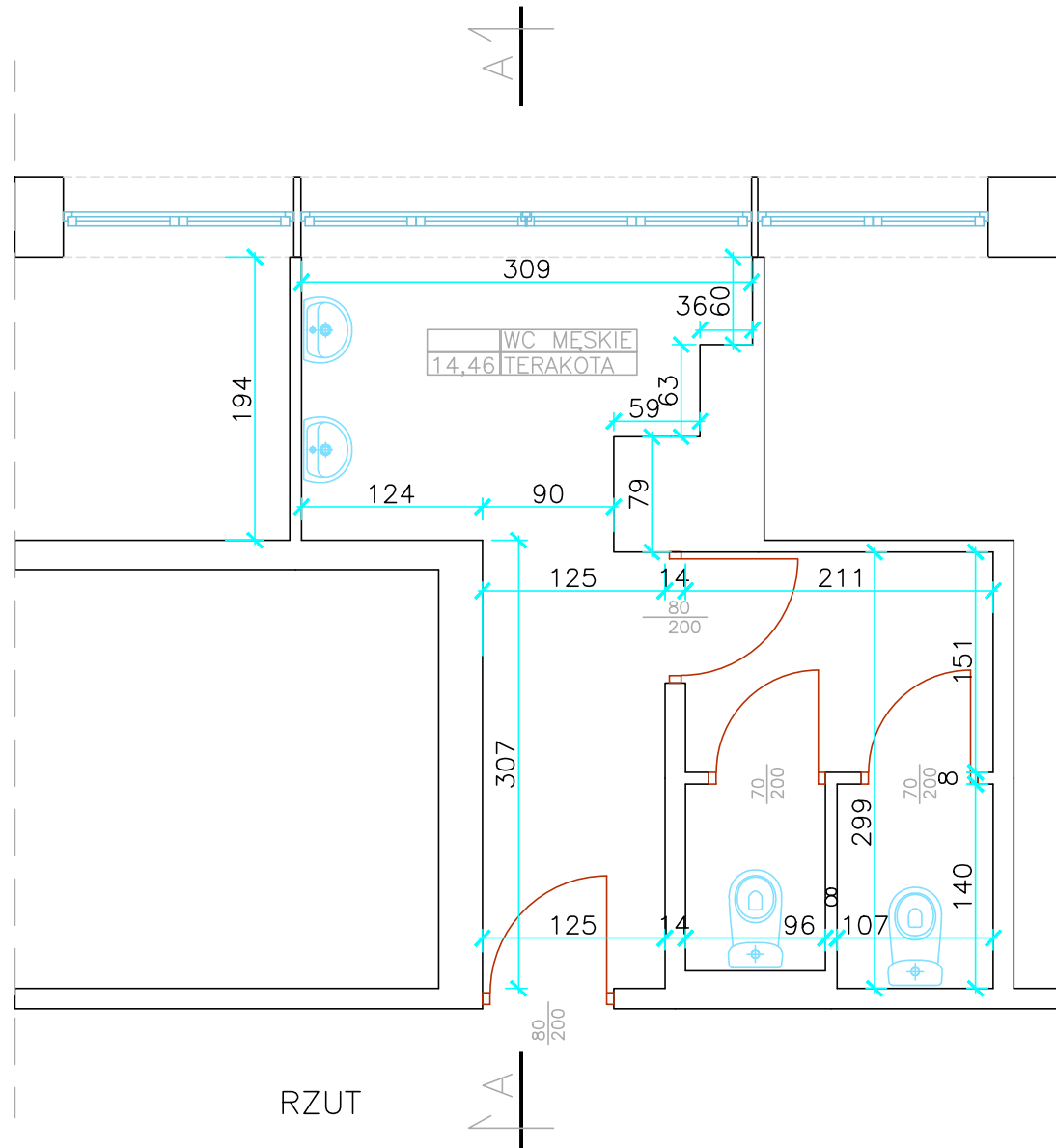
1. poręcz ścienna kątowa 35x67cm, mocowana na wys. 85cm,
4. poręcz posadzkowa łukowa uchylna 85cm, z uchwytem na papier,
5. poręcz posadzkowa łukowa uchylna 65cm,
6. poręcz posadzkowa łukowa stała 65cm,
- umywalka np. nowa top bez barier, na wysokości 80cm, syfon płytki, spód 65cm od podłogi,
- miska ustępowa kompaktowa bez barier, wys. 45 do 50cm.

LEGENDA

-  ŚCIANY ISTNIEJĄCE
-  ŚCIANY PROJEKTOWANE
-  ŚCIANY DO ROZBIÓRKI

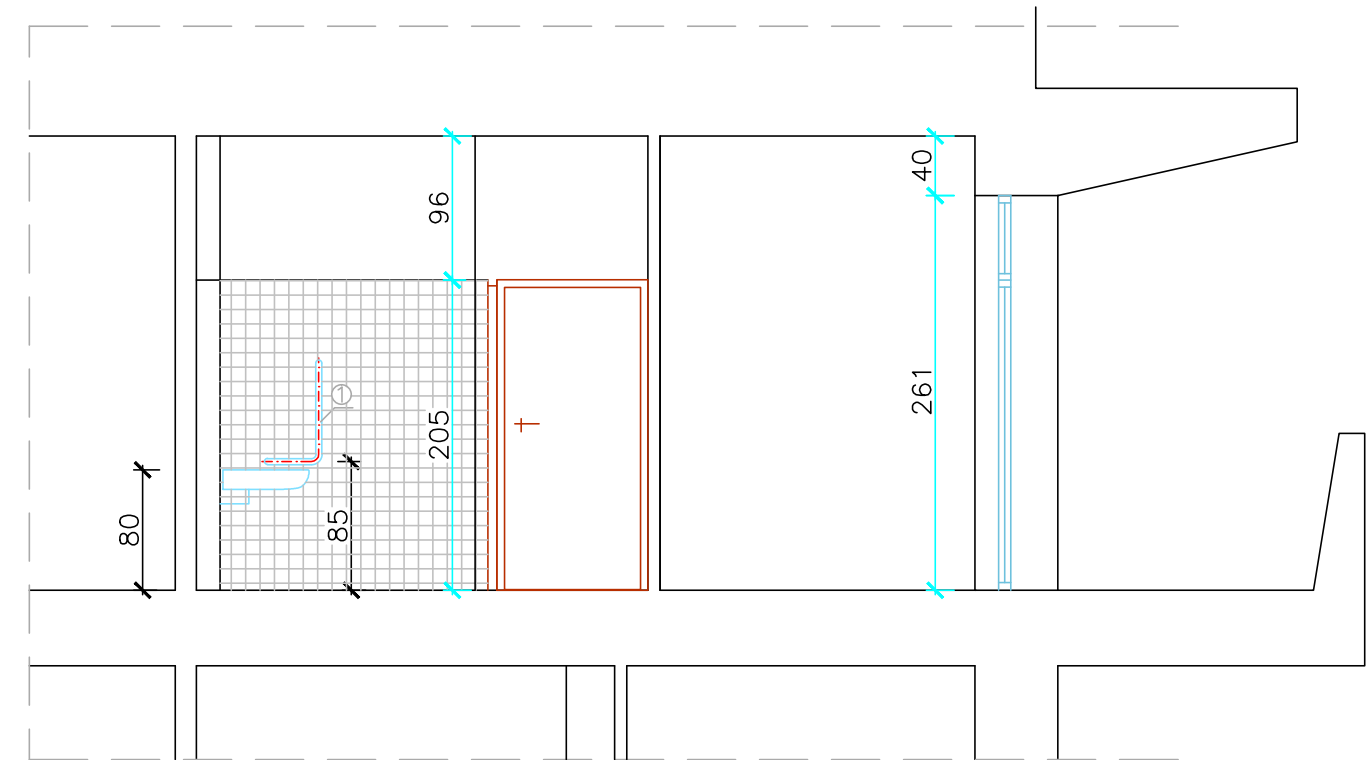
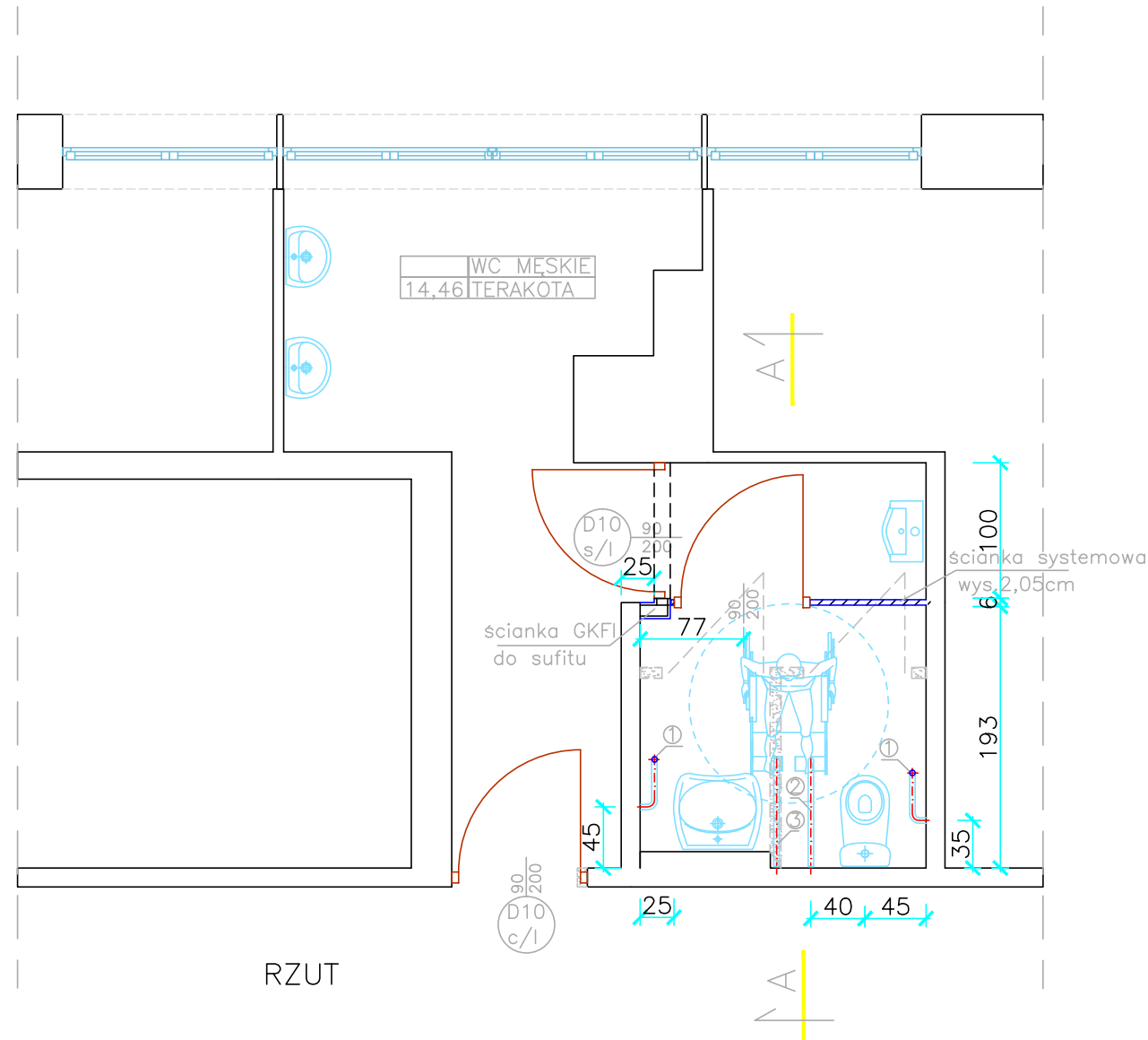
TOALETA DAMSKA, BUDYNEK A
5-TE PIĘTRO
PROJEKT
SKALA 1:50

| | | | | |
|--|---|---------------------|--------------------|--------|
| PRACOWNIA PROJEKTOWA MGR INZ. ARCH. L. BUBIENCA 05 -806 KOMORÓW UL. KOTONSKIEGO 1 | TRESC BUDYNEK GUS AL. NIEPODLEGŁOŚCI 208 WARSZAWA DOSTOSOWANIE DO POTRZEB NIEPEŁNOSPRAWNYCH | STADIUM P.WYKON | NR. RYSUNKU 1 1 | |
| | TOALETA DAMSKA, 5-TE, BUDYNEK A | SKALA 1 : 50 | | |
| PROJEKTOWAŁ | IMIE I NAZWISKO mgr inz. arch. Lesław Bubienc | NR UPR ST-897/88 | DATA 10. 2013 | PODPIS |
| SPRAWDZIŁ | | | | |



TOALETA MĘSKA, BUDYNEK B
6-TE PIĘTRO
INWENTARYZACJA
SKALA 1:50

| | | | |
|--|---|--------------------|--------------------------|
| PRACOWNIA PROJEKTOWA MGR INZ. ARCH. L. BUBIENCA 05 -806 KOMOROW UL. KOTONSKIEGO 1 | TRESC BUDYNEK GUS AL. NIEPODLEGŁOŚCI 208 WARSZAWA DOSTOSOWANIE DO POTRZEB NIEPEŁNOSPRAWNYCH | STADIUM INWENT. | NR. RYSUNKU 12 |
| | TOALETA MĘSKA, 6-TE PIĘTRO, BUDYNEK B | SKALA 1 : 50 | |
| | IMIE I NAZWISKO | NR UPR | DATA |
| PROJEKTOWAŁ | mgr inz. arch. Lesław Bubieniec | ST-897/88 | 10. 2013 |
| SPRAWDZIŁ | | | |



Opis wykonania:

1. kabina wc systemowe:

ścianki – wysokość całkowita 205 cm, wysokość elementów 175 cm, odstęp od podłogi 15 cm, głębokość 170cm.
Konstrukcja z profili aluminiowych lakierowanych proszkowo na kolor brązowy.
Wypełnienie płyta wiórowa 18 mm dwustronnie laminowana melaminą, kolor beżowy.

Drzwi – szerokość 90 cm, dwa zawiasy, profil z uszczelką, konstrukcja i wypełnienie jak w ściankach, klamka w kolorze białym.

Nie zostały ujęte w zestawieniu stolarki

Opis wyposażenia:

1. poręcz ścienna kątowna 35x67cm, mocowana na wys. 85cm,
 2. poręcz ścienna łukowa uchylna 85cm, z uchwytem na papier,
 3. poręcz ścienna łukowa uchylna 85cm, mocowana na wys. 85cm,
- umywalka np. nowa top bez barier, na wysokości 80cm, syfon płytki, spód 65cm od podłogi,
 - miska ustępowa kompaktowa bez barier, wys. 45 do 50cm.



LEGENDA

- ŚCIANY ISTNIEJĄCE
- ŚCIANY PROJEKTOWANE
- ŚCIANY DO ROZBIÓRKI

TOALETA MĘSKA, BUDYNEK B
6-TE PIĘTRO
PROJEKT
SKALA 1:50

| | | | |
|--|---|----------------------|--------------------------|
| PRACOWNIA PROJEKTOWA MGR INZ. ARCH. L. BUBIENCA 05 -806 KOMORÓW UL. KOTONSKIEGO 1 | TRESC BUDYNEK GUS AL. NIEPODLEGŁOŚCI 208 WARSZAWA DOSTOSOWANIE DO POTRZEB NIEPEŁNOSPRAWNYCH | STADIUM PR.WYKON. | NR. RYSUNKU 13 |
| | TOALETA MĘSKA, 6-TE PIĘTRO, BUDYNEK B | SKALA 1 : 50 | |
| PROJEKTOWAŁ | IMIE I NAZWISKO mgr inz. arch. Lesław Bubeniec | NR UPR ST-897/88 | DATA 10. 2013 |
| SPRAWDZIŁ | | | PODPIS |

BUDYNEK GUS
AL. NIEPODLEGŁOŚCI 208 WARSZAWA
DOSTOSOWANIE DO POTRZEB
NIEPEŁNOSPRAWNYCH

| | | | | | |
|-----------------------|-------------------------|--|---|---|---|
| RODZAJ WYROBU | | DRZWI WEWN. | | DRZWI WEWN. | |
| NORMA PN/B | | | | | |
| TYP NIEZNORMALIZOWANY | | TYPOWE | | TYPOWE | |
| CECHA | | D10 | | D10 s | |
| SCHEMAT | |  | |  | |
| W SWIETLE MURU | So | 1030 | | 1030 | |
| | Ho | 2050 | | 2050 | |
| W SWIETLE OŚCIEŻNICY | S | 900 | | 900 | |
| | H | 2000 | | 2000 | |
| RODZAJ I GR. SZKŁA | | | | | |
| RODZAJ OKUCIA | | | | | |
| PRZY GR. MURU | | | | | |
| LEWE CZY PRAWY | | L | P | L | P |
| | 1-sze PIĘTRO | 1 | | | 2 |
| | 2-gie PIĘTRO | | | | |
| | 3-cie PIĘTRO | 1 | | | 2 |
| | 4-te PIĘTRO | | | | |
| | 5-te PIĘTRO | 1 | | | 2 |
| | 6-te PIĘTRO | 1 | | 2 | |
| ILOSC | | 4 | | 2 | 6 |
| RAZEM SZT. STOLARKI | | 4 | | 8 | |
| SZCZEGOLY | | | | | |
| UWAGI | | <p>DRZWI D10-s WYPOSAŻONE W KRATKE LUB TULEJE NA DOLE O POWIERZCHNI MIN. 0,022m² OŚCIEŻNICE DREWNIANE WG OPISU TECHNICZNEGO</p> | | | |

WYKAZ STOLARKI DRZWIOWEJ

| | | | |
|--|---|-----------------------|--------------------------|
| PRACOWNIA PROJEKTOWA MGR INZ. ARCH. L. BUBIENCA 05 -806 KOMOROW UL. KOTONSKIEGO 1 | TRESC BUDYNEK GUS AL. NIEPODLEGŁOŚCI 208 WARSZAWA DOSTOSOWANIE DO POTRZEB NIEPEŁNOSPRAWNYCH | STADIUM PR.BUDOWL. | NR. RYSUNKU 18 |
| | WYKAZ DRZWI | SKALA 1 : 100 | |
| | IMIE I NAZWISKO | NR UPR | DATA |
| PROJEKTOWAL | mgr inz. arch. Lesław Bubienc | ST-897/88 | 10. 2013 |
| SPRAWDZIL | | | |
| | | | PODPIS |