

ZMIANY	



FIRMA PROJEKTOWA PROTELKOM

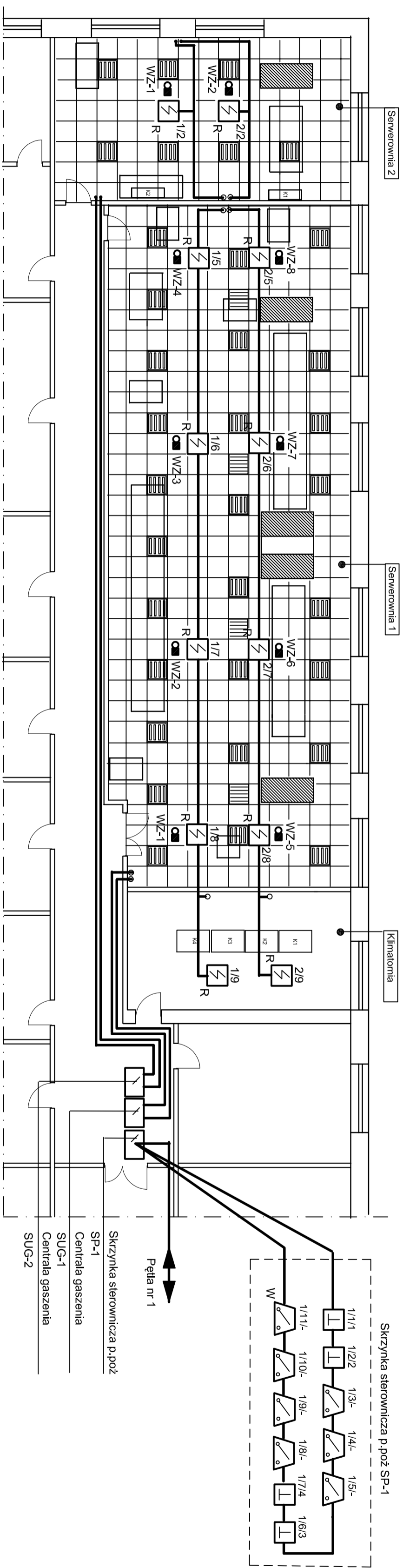
41-500 Chorzów ul. Katowicka 115 tel/fax: (32) 247-07-14 e-mail: protelkom@interia.pl

System wykrywania i sygnalizacji pożaru oraz dobór urządzeń instalacji gaśniczej opartej na aerolożowych generatorach gaśniczych do ochrony serwerowni w CIS Warszawa

PLAN SYTUACYJNY

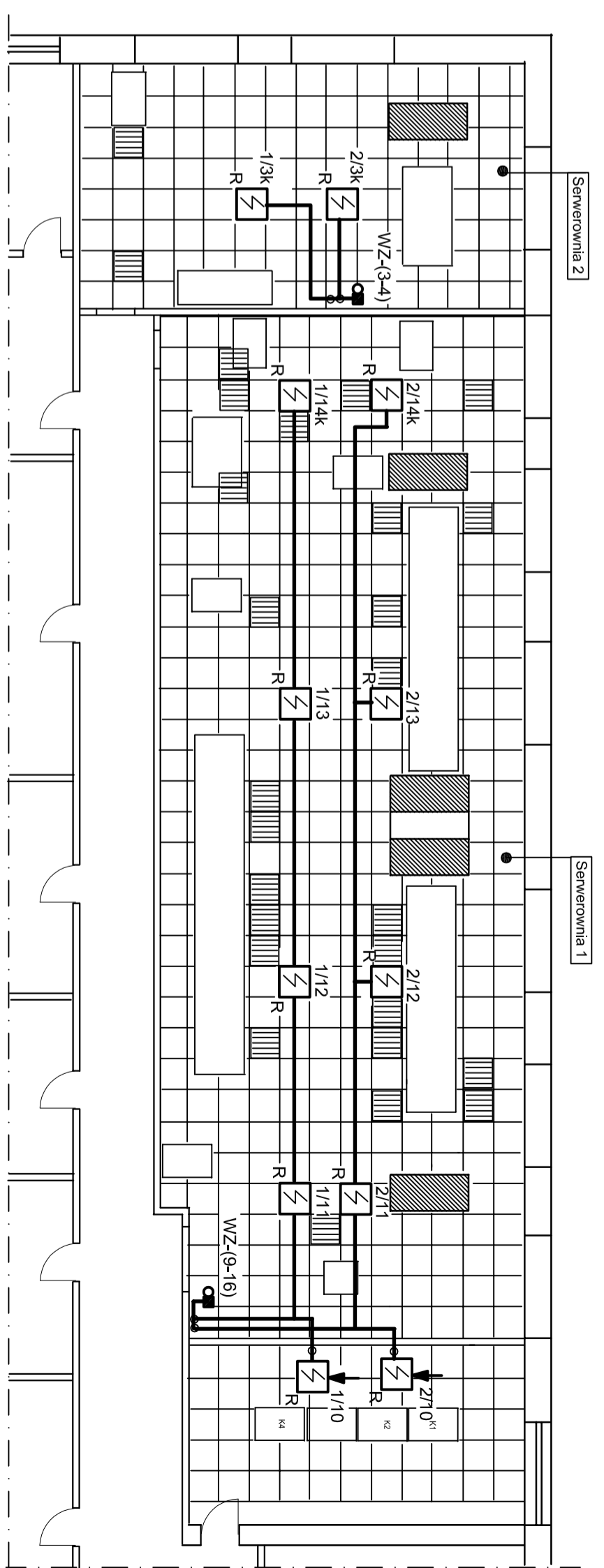
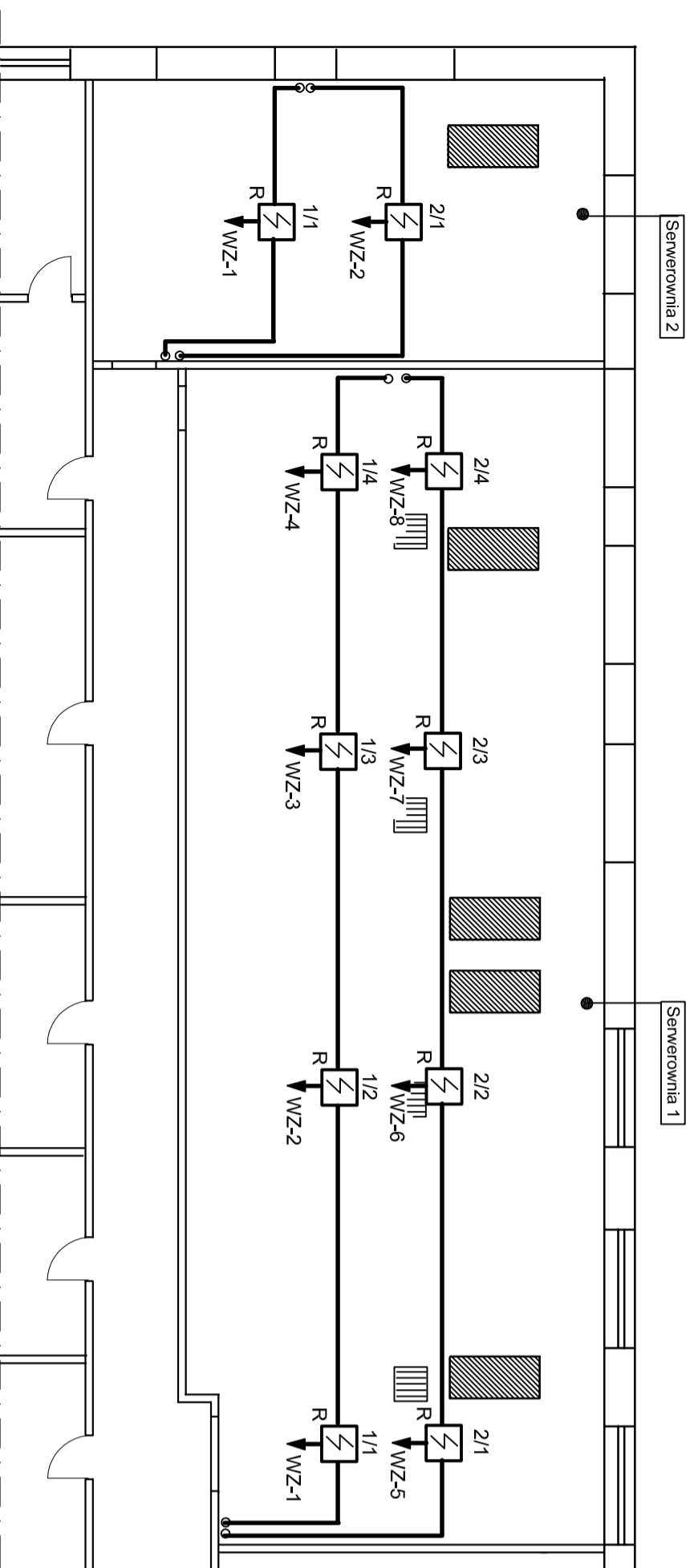
Projektował:	E. Borysewicz	Skala: --	Nr rysunku:	SAP-01	Nr projektu:	GUS-02
Sprawił:	A. Borysewicz	A3	PW		Nr kolejny rysunek:	1
		08.2014				

Serwerownia 1-2
Blok A - I Piętro



Instalacja w przestrzeni międzystropowej

Instalacja w przestrzeni międzypodłogowej



OZNACZENIA

- Optyczna czujka dymu
- Optyczna czujka dymu w osłonie przeciwdźwiękowej
- Sterownik z izolatorem zwarć
- Sterownik wielowyjściowy z izolatorem zwarć
- Sterownik z izolatorem zwarć
- Adapter linii dozorowej z izolatorem zwarć
- Wskaźnik zadziałania czujki
- Numer linii / element w linii / numer strzely dozorowej
- Trasa kabli linii dozorowych

UWAGI

1. Instalację wykonać kablem YnTKSYekw 1x2x0,8.
2. Na strople konstrukcyjnym kable układać w rurkach sztywnych PVC.
3. Na strople podwieszonym kable układać w rurkach giętkich PVC.
4. W przestrzeni międzypodłogowej kable układać w korytkach kablowych
5. Miejsce zabudowania czujki w przestrzeni międzypodłogowej odpowiednio oznaczyć na podłodze podniesionej
6. Wskaźniki zadziałania czujek w przestrzeni międzypodłogowej montować grupowo na ścianie powyżej podłogi technicznej
7. Czujki w obudowie przeciwdźwiękowej (1/10, 2/10) montować na podłodze podniesionej.

ZMIANY	

INNOWACYJNA GOSPODARKA
NARODOWA STRATEGIA INNOWACJI

SISP-2
System Innowacyjnych Strategii i Planów

UNIA EUROPEJSKA
EUROPEJSKI FUNDUSZ ROZWOJU REGIONALNEGO

FIRMA PROJEKTOWA PROTELKOM

41-500 Chorzów ul. Katowicka 115
tel/fax: (32) 247-07-14 e-mail: protelkom@interia.pl

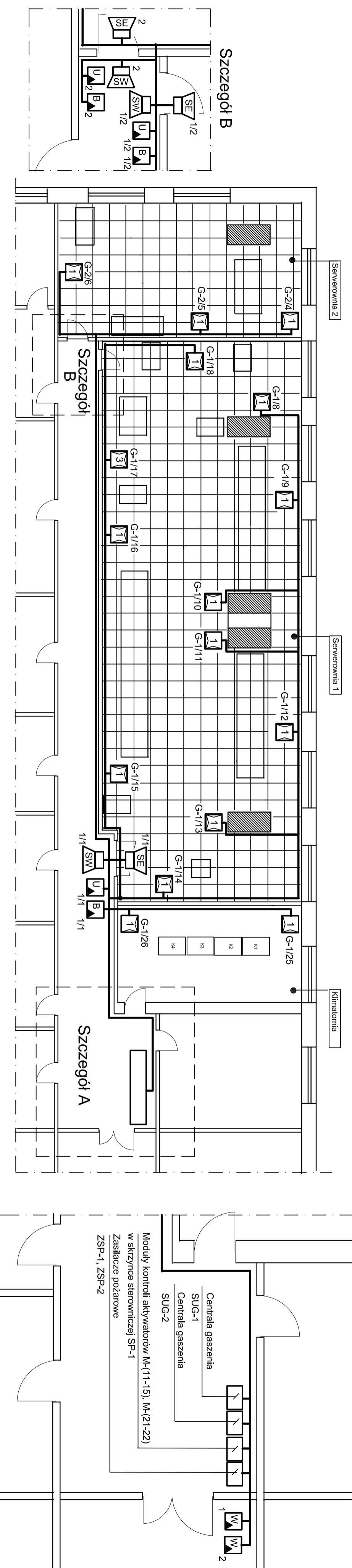
System wykrywania i sygnalizacji pożaru oraz dobór urządzeń instalacji gaśniczej opartej na aerozolowych generatorach gaśniczych do ochrony serwerowni w CIS Warsztawa
INSTALACJA WYKRYWANIA I SYGNALIZACJI POŻARU
PLAN INSTALACJI - BLOK A - SERWEROWNIA 1-2

Projektant: E. Borysewicz
Sprawdził: A. Borysewicz

Skala: 1:100
A2 PIV

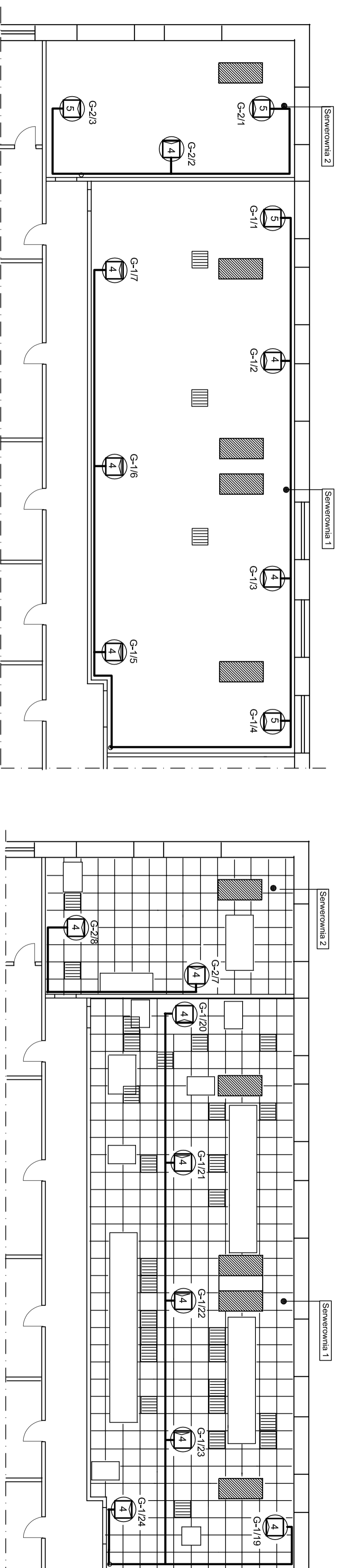
Nr rysunku: SAP-Q2
Nr kolejny rysunek: 2

Serwerownia 1-2 Blok A - I Piętro



Instalacja w przestrzeni międzypodłogowej

Instalacja w przestrzeni międzypodłogowej



OZNACZENIA

- 1 Generator aerozolu gaśniczego - masa ładunku 3,25 kg - obudowa szafkaowa
- 2 Generator aerozolu gaśniczego - masa ładunku 2,80 kg - obudowa szafkaowa
- 3 Generator aerozolu gaśniczego - masa ładunku 1,40 kg - obudowa szafkaowa
- 4 Generator aerozolu gaśniczego - masa ładunku 0,50 kg - bez obudowy
- 5 Generator aerozolu gaśniczego - masa ładunku 0,20 kg - bez obudowy

- Przyśisk START GASZENIA
- Przyśisk STOP GASZENIA
- Przyśisk BLOKADA GASZENIA
- Sygnalizator ewakuacji
- Sygnalizator ostrzeżenia
- Trasa kabli

UWAGI

1. Instalacje linii przyśisków, sygnalizatorów wykonać kablem HTKSH PH90 1x2x0,8.
2. Instalacje linii aktywacji generatora wykonać kablem HDGs PH90 2x1,5
3. Kable HTKSH PH90 1x2x0,8, HDGs PH90 2x1,5 montować na uchwytach ogniodopornych.
4. Generatory gaśnicze podłączać za pomocą puszek ogniodopornych
5. Generatory gaśnicze G-1/(1-7) oraz G-2/(1-3) montować na suficie
6. Generatory gaśnicze G-1/(8/18), G1-(125-26) oraz G-2/(4-6) montować na podłodze technologicznej
7. Generatory gaśnicze G-1/(19-24) oraz G-2/(7-8) montować na podłodze właściwej
8. Generatory gaśnicze montować zachowując min. 1 metr od urządzeń, tras kablowych itp.

ZMIANY			

INNOWACYJNA GOSPODARKA
NARODOWA STRATEGIA ROZWOJU

SISP-2
System Innowacyjnych Strategii Społecznych

UNA EUROPEJSKA
EUROPEJSKI FUNDUSZ ROZWOJU REGIONALNEGO

FIRMA PROJEKTOWA PROTELKOM

41-500 Chorzów ul. Katowicka 115 tel/fax: (32) 247-07-14 e-mail: protelkom@interia.pl

System wykrywania i sygnalizacji pożaru oraz dobór urządzeń instalacji gaśniczej opartej na aerozolowych generatorach gaśniczych do ochrony serwerowni w CIS Warszawa

PLAN INSTALACJI - BLOK A - SERWEROWNIA 1-2

Nr projektu: **GUS-02**

Investor: **Główny Urząd Strażnicy**

Projektant: **E. Borysewicz**

Wzrost: **11:00**

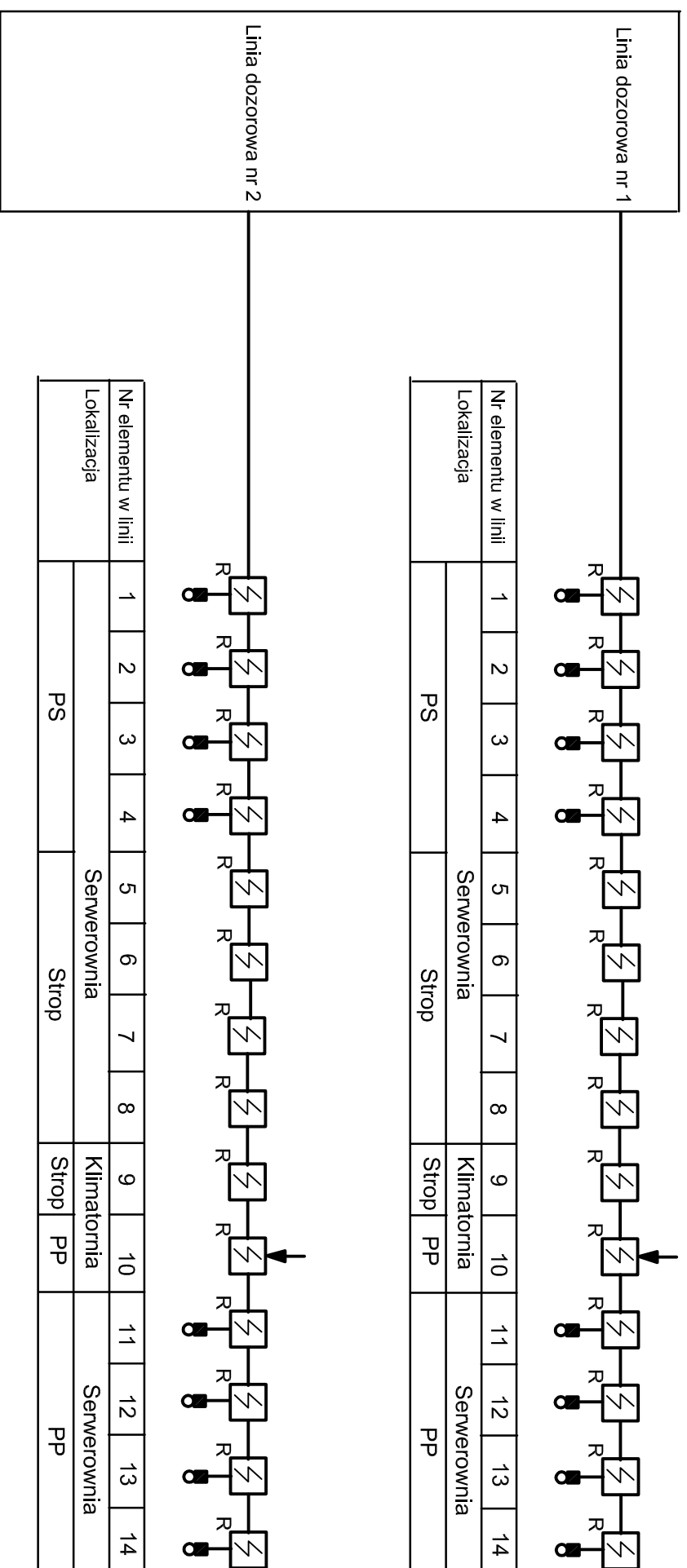
Skala: **A2 PW**

Strona: **SAP-03**

Wzrost: **3**

Projektant:	E. Borysewicz	Wzrost:	11:00
Sprawdził:	A. Borysewicz	Skala:	A2 PW
		Strona:	SAP-03
		Wzrost:	3




Centrala gaszenia SUG-1



Nr elementu w linii	1	2	3	4	5	6	7	8	9	10	11	12	13	14
Lokalizacja					Serverownia	Serverownia			Klimatoria	Klimatoria		Serverownia	Serverownia	
					Strop	Strop			Strop	PP		Strop	PP	

Nr elementu w linii	1	2	3	4	5	6	7	8	9	10	11	12	13	14
Lokalizacja					Serverownia	Serverownia			Klimatoria	Klimatoria		Serverownia	Serverownia	
					Strop	Strop			Strop	PP		Strop	PP	

OZNACZENIA

-  R Optyczna czujka dymu
-  R Optyczna czujka dymu w osłonie przeciwwietrznej
-  Wskaźnik zadziałania czujki

ZMIANY				



UNIA EUROPEJSKA
EUROPEJSKI FUNDUSZ
ROZWOJU REGIONALNEGO



FIRMA PROJEKTOWA PROTELKOM

41-500 Chorzów ul. Katowicka 115 tel/fax: (32) 247-07-14 e-mail: protelkom@interia.pl

System wykrywania i sygnalizacji pożaru oraz dobór urządzeń instalacji gaśniczej opartej na aerolożowych generatorach gaśniczych do ochrony serwerowni w CIS Warszawa

INSTALACJA WYKRYWANIA I SYGNALIZACJI POŻARU
SHEMAT INSTALACJI - BLOK A - SERWEROWNIA - 1

Projektował:	E. Borysewicz	Skala:	-:-	Nr rysunku:	SAP-04	Investor:	Główny Urząd Statystyczny
Sprawdził:	A. Borysewicz		A3	PW		Nr projektu:	GUS-02
						Nr kolejny rysunku:	4

Centrala gaszenia
SUG-1

YnTKSYekw 1x2x0,8	1	Linie dozoru
CYE4101	2	
YnTKSYekw 1x2x0,8	2	Linia sterująca gazzeniem
CYE4102	1	
HTKSH PH90 1x2x0,8	START	Linie przycisków sterujących gazzeniem
CYE4130		
HTKSH PH90 1x2x0,8	STOP	BLOKADA
CYE4131		
HTKSH PH90 1x2x0,8	SE	Linia sygnalizacyjna
CYE4132		
HTKSH PH90 1x2x0,8	SW	Monitoring do systemu nadzrędnego
CYE4134		
HTKSH PH90 1x2x0,8	Monitoring do systemu nadzrędnego	Zasilanie 230 V AC
CYE4133		
5xYnTKSYekw 1x2x0,8	Monitoring do systemu nadzrędnego	Zasilanie 230 V AC
CYE(4135-4139)		
NHXHX FE180/PH90 3x1,5	Zasilanie 230 V AC	Zasilanie 230 V AC
CYE1101		

Moduł sterujący
M-11

HDGs PH90 2x1,5	Sterowanie modułem
CYE4103	
HDGs PH90 2x1,5	G-1/1
CYE4104	G-1/2
HDGs PH90 2x1,5	G-1/3
CYE4105	G-1/4
HDGs PH90 2x1,5	G-1/5
CYE4106	G-1/6
HDGs PH90 2x1,5	Monitoring do systemu nadzrędnego
CYE4107	Zasilanie 24 V DC
YnTKSYekw1x2x0,8	Monitoring do systemu nadzrędnego
CYE4140	

Moduł sterujący
M-12

HDGs PH90 2x1,5	Sterowanie modułem
CYE4103	
HDGs PH90 2x1,5	G-1/7
CYE4104	G-1/8
HDGs PH90 2x1,5	G-1/9
CYE4105	G-1/10
HDGs PH90 2x1,5	G-1/11
CYE4106	G-1/12
HDGs PH90 2x1,5	Monitoring do systemu nadzrędnego
CYE4107	Zasilanie 24 V DC
YnTKSYekw1x2x0,8	Monitoring do systemu nadzrędnego
CYE4140	

Moduł sterujący
M-13

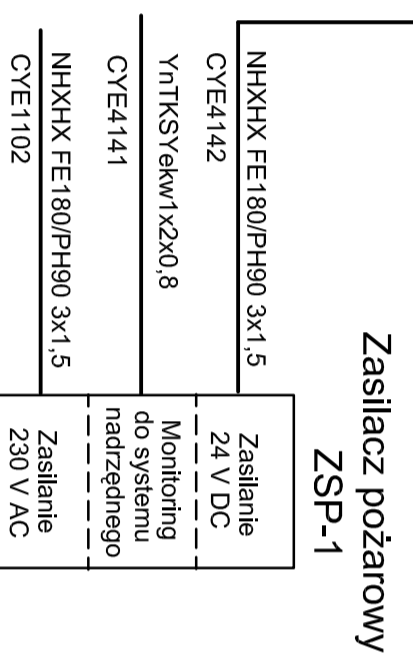
HDGs PH90 2x1,5	Sterowanie modułem
CYE4103	
HDGs PH90 2x1,5	G-1/13
CYE4104	G-1/14
HDGs PH90 2x1,5	G-1/15
CYE4105	G-1/16
HDGs PH90 2x1,5	G-1/17
CYE4106	G-1/18
HDGs PH90 2x1,5	Monitoring do systemu nadzrędnego
CYE4107	Zasilanie 24 V DC
YnTKSYekw1x2x0,8	Monitoring do systemu nadzrędnego
CYE4140	

Moduł sterujący
M-14

HDGs PH90 2x1,5	Sterowanie modułem
CYE4103	
HDGs PH90 2x1,5	G-1/19
CYE4104	G-1/20
HDGs PH90 2x1,5	G-1/21
CYE4105	G-1/22
HDGs PH90 2x1,5	G-1/23
CYE4106	G-1/24
HDGs PH90 2x1,5	Monitoring do systemu nadzrędnego
CYE4107	Zasilanie 24 V DC
YnTKSYekw1x2x0,8	Monitoring do systemu nadzrędnego
CYE4140	

Moduł sterujący
M-15

HDGs PH90 2x1,5	Sterowanie modułem
CYE4103	
HDGs PH90 2x1,5	G-1/25
CYE4104	G-1/26
HDGs PH90 2x1,5	G-1/27
CYE4105	G-1/28
HDGs PH90 2x1,5	G-1/29
CYE4106	G-1/30
HDGs PH90 2x1,5	Monitoring do systemu nadzrędnego
CYE4107	Zasilanie 24 V DC
YnTKSYekw1x2x0,8	Monitoring do systemu nadzrędnego
CYE4140	



ZMIANY



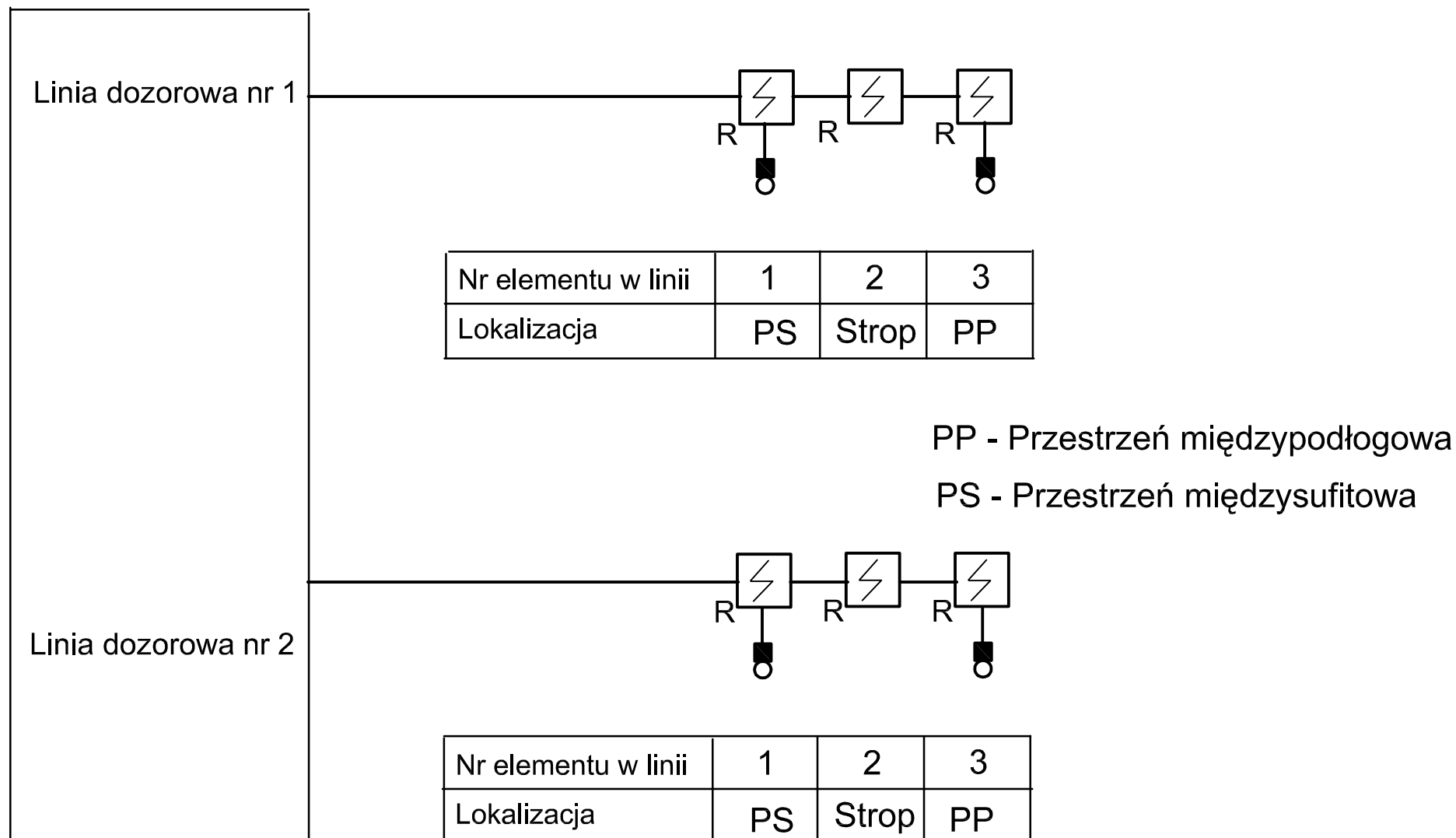
FIRMA PROJEKTOWA PROTELKOM



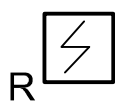

41-500 Chorzów ul. Katowicka 115 tel/fax: (32) 247-07-14 e-mail: protelkom@interia.pl
System wykrywania i sygnalizacji pożaru oraz dobór urządzeń instalacji gaszącej i opartej na aerodolowych generatorach gaszących do ochrony serwerowni w CIS Warszawa
INSTALACJA GASZENIA POŻARU
SHEMAT INSTALACJI - BLOK A - SERWEROWNIA 1

Projektant:	E. Borysewicz	Skala: --	Nr rysunku:	SAP-05
Sprowadzi:	A. Borysewicz	3A4	PW	Nakład rysunków: 5
		08.2014		Reprodukcja: GUS-02

Centrala gaszenia SUG-2



OZNACZENIA

-  Optyczna czujka dymu
-  Wskaźnik zadziałania czujki

ZMIANY					



UNIA EUROPEJSKA
EUROPEJSKI FUNDUSZ
ROZWOJU REGIONALNEGO



FIRMA PROJEKTOWA PROTELKOM



41-500 Chorzów ul. Katowicka 115 tel/fax: (32) 247-07-14 e-mail: protelkom@interia.pl

System wykrywania i sygnalizacji pożaru oraz dobór urządzeń instalacji gaśniczej opartej na aerozolowych generatorach gaśniczych do ochrony serwerowni w CIS Warszawa

INSTALACJA WYKRYWANIA I SYGNALIZACJI POŻARU SCHEMAT INSTALACJI - BLOK A - SERWEROWNIA 2

Inwestor:
Główny Urząd Statystyczny

Nr projektu
GUS-02

Projektował:	E. Borysewicz	08.2014	Skala: -:-	Nr rysunku:	SAP-06	Nr kolejny rysunku:	6
Sprawdził:	A. Borysewicz		A4 PW				

Centrala gaszenia SUG-2

YnTKSYekw 1x2x0,8							
CYE4201	1	Linie dozoruowe					
YnTKSYekw 1x2x0,8	2	Linia sterująca gaszeniem					
CYE4202							
HTKSH PH90 1x2x0,8	1	Linia sterująca gaszeniem					
CYE4212							
HTKSH PH90 1x2x0,8	2	Linie przycisków sterujących gaszeniem					
CYE4213							
HTKSH PH90 1x2x0,8							
CYE4214							
HTKSH PH90 1x2x0,8		BLOKADA					
CYE4016							
HTKSH PH90 1x2x0,8		SE					
CYE4015							
HTKSH PH90 1x2x0,8		Linia sygnalizacyjna					
CYE4015							
5xYnTKSYekw 1x2x0,8							
CYE(4217-4220)		Monitoring do systemu nadzrędnego					
NHXHX FE180/PH90 3x1,5							
CYE1201		Zasilanie 230 V AC					

Moduł sterujący M-21

HDGs PH90 2x1,5							
CYE4203		Sterowanie modulem					
G-2/1		HDGs PH90 2x1,5					
CYE4204							
G-2/2		HDGs PH90 2x1,5					
CYE4205							
G-2/3		HDGs PH90 2x1,5					
CYE4206							
G-2/4		HDGs PH90 2x1,5					
CYE4207							
G-2/5		HDGs PH90 2x1,5					
CYE4208							
G-2/6		HDGs PH90 2x1,5					
CYE4209							
YnTKSYekw1x2x0,8		Monitoring do systemu nadzrędnego					
CYE4220							
NHXHX FE180/PH90 3x1,5		Zasilanie 24 V DC					
CYE4222							

Moduł sterujący M-22

HDGs PH90 2x1,5							
CYE4203		Sterowanie modulem					
G-2/7		HDGs PH90 2x1,5					
CYE4210							
G-2/8		HDGs PH90 2x1,5					
CYE4211							
YnTKSYekw1x2x0,8		Monitoring do systemu nadzrędnego					
CYE4220							
NHXHX FE180/PH90 3x1,5		Zasilanie 24 V DC					
CYE4222							

Zasilacz pożarowy ZSP-2

NHXHX FE180/PH90 3x1,5							
CYE4222		Zasilanie 24 V DC					
YnTKSYekw1x2x0,8		Monitoring do systemu nadzrędnego					
CYE4221							
NHXHX FE180/PH90 3x1,5		Zasilanie 230 V AC					
CYE1202							

ZMIANY							



UNIA EUROPEJSKA
EUROPEJSKI FUNDUSZ
ROZWOJU REGIONALNEGO



FIRMA PROJEKTOWA PROTELKOM

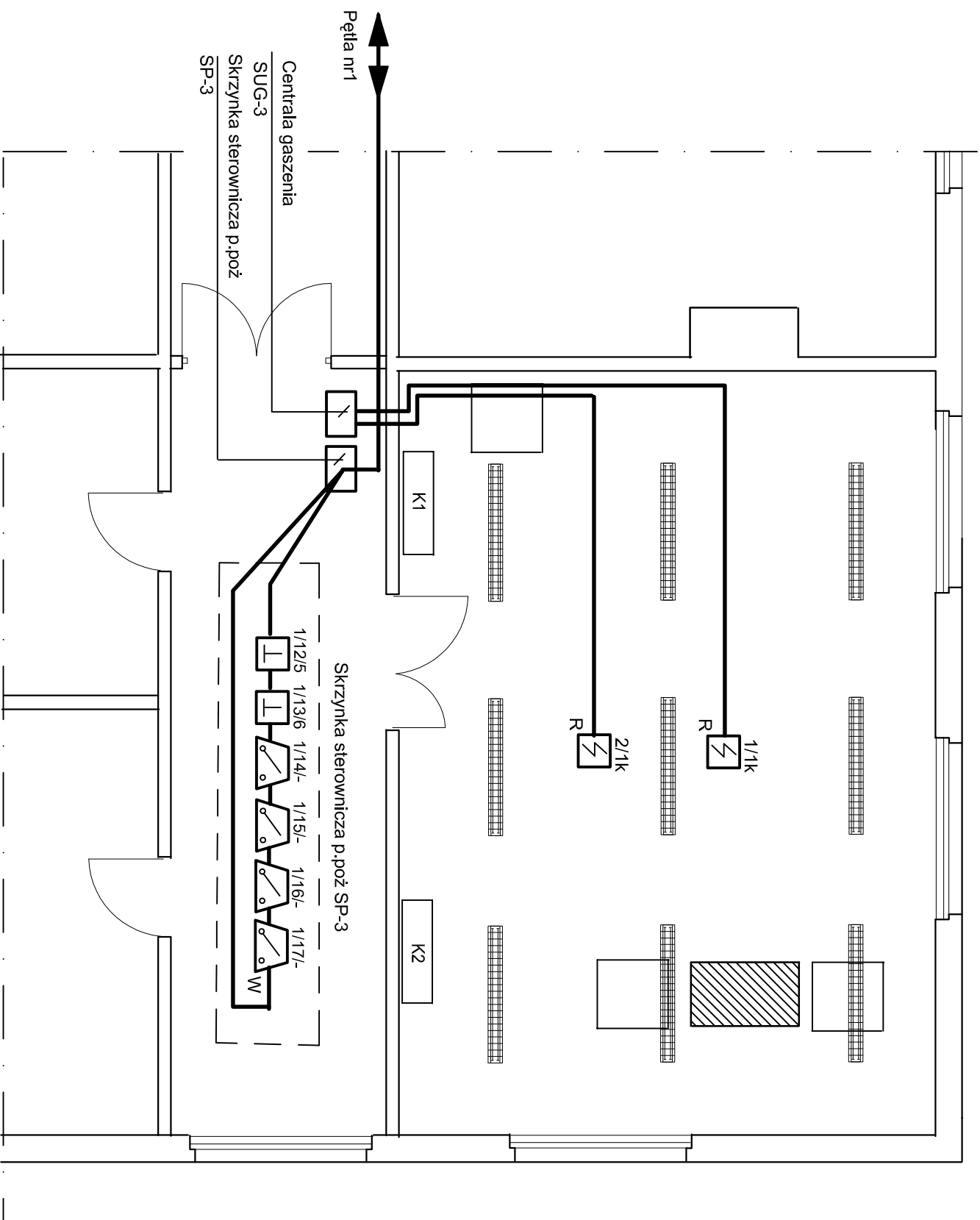
41-500 Chorzów ul. Katowicka 115 tel/fax: (32) 247-07-14 e-mail: protelkom@interia.pl

System wykrywania i sygnalizacji pożaru oraz dobór urządzeń instalacji gaśniczej opartej na
aerolożowych generatorach gaśniczych do ochrony serwerowni w CIS Warszawa





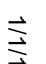

INSTALACJA GASZENIA POŻARU SHEMAT INSTALACJI - BLOK A - SERWEROWNIA 2

Projektował:	E. Borysewicz	Skala: -:-	A3	PW	Nr rysunku: SAP-07	Nr projektu: GUS-02
Sprawił:	A. Borysewicz	08.2014				Nr kolejny rysunku: 7

Serwerownia Blok B - V Piętro



OZNACZENIA

-  Optyczna czujka dymu
-  Sterownik z izolatorem zwarć
-  Sterownik wielowięściowy z izolatorem zwarć
-  Adapter linii dozorowej z izolatorem zwarć
-  Numer linii / element w linii / numer strefy dozorowej
-  Trasa kabli linii dozorowych

UWAGI

1. Instalacje wykonane kablem YnTKSYekw 1x2x0,8.
2. Kable układać w korytkach kablowych PVC.

ZMIANY	



UNIA EUROPEJSKA
EUROPEJSKI FUNDUSZ
ROZWOJU REGIONALNEGO



FIRMA PROJEKTOWA PROTELKOM

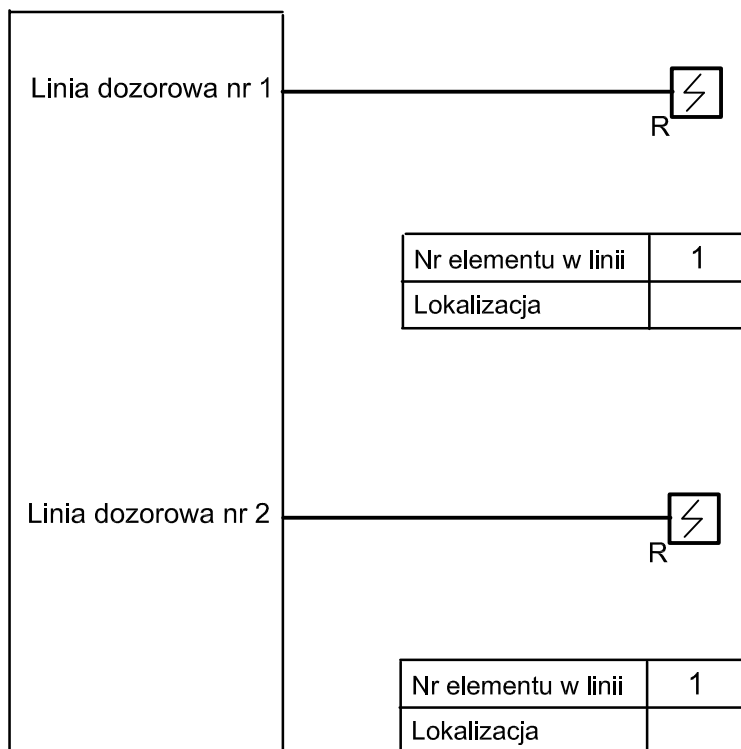
41-500 Chorzów ul. Katowicka 115 tel/fax: (32) 247-07-14 e-mail: protelkom@interia.pl

**System wykrywania i sygnalizacji pożaru oraz dobór urządzeń instalacji gaśniczej opartej na
instalacji wykrywania i sygnalizacji pożaru
PLAN INSTALACJI - BLOK B - SERWEROWNIA**

Projektował:	E. Borysewicz	Skala: 1:50	Nr rysunku: SAP-08
Sprawił:	A. Borysewicz	08.2014	A3 PW
			Nr kolejny rysunku: 8

Inwestor:
Główny Urząd Statystyczny
Nr projektu:
GUS-02

Centrala gaszenia SUG-3



OZNACZENIA

R  Optyczna czujka dymu

ZMIANY				



UNIA EUROPEJSKA
EUROPEJSKI FUNDUSZ
ROZWOJU REGIONALNEGO



FIRMA PROJEKTOWA PROTELKOM



41-500 Chorzów ul. Katowicka 115 tel/fax: (32) 247-07-14 e-mail: protelkom@interia.pl

System wykrywania i sygnalizacji pożaru oraz dobór urządzeń instalacji gaśniczej opartej na aerozolowych generatorach gaśniczych do ochrony serwerowni w CIS Warszawa
INSTALACJA WYKRYWANIA I SYGNALIZACJI POŻARU
SCHEMAT INSTALACJI - BLOK B - SERWEROWNIA

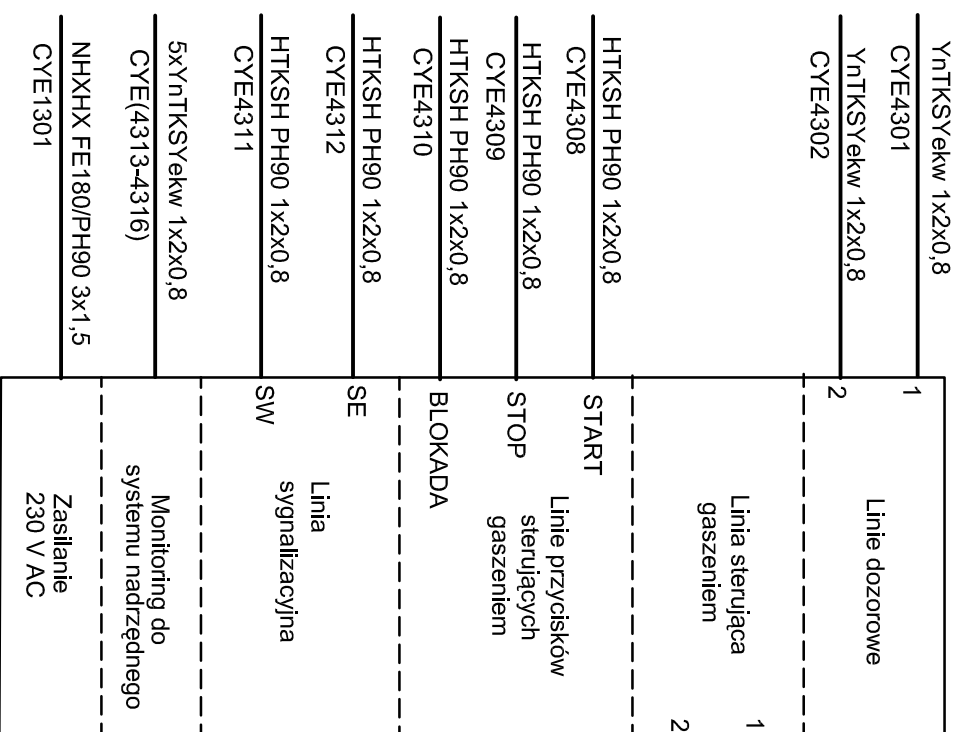
Inwestor:
Główny Urząd Statystyczny

Nr projektu
GUS-02

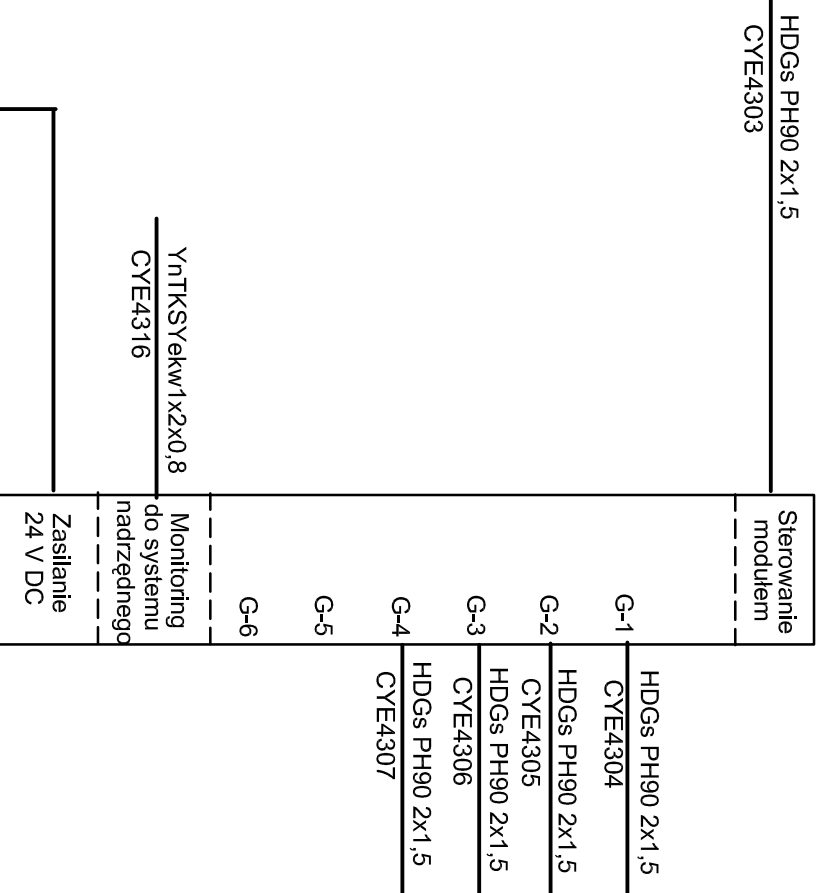
Nr kolejny rysunku:
10

Projektował:	E. Borysewicz	08.2014	Skala: -	Nr rysunku: SAP-10
Sprawdził:	A. Borysewicz		A4 PW	

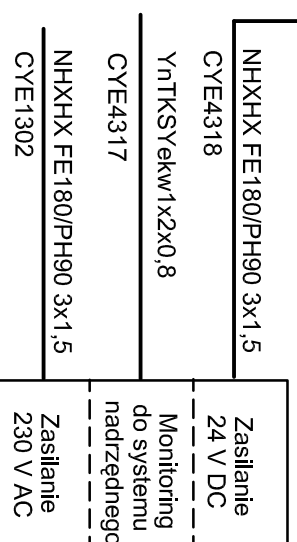
Centrala gaszenia SUG-3



Modul sterujący M-31



Zasilacz pożarowy ZSP-3



ZMIANY		



UNIA EUROPEJSKA
EUROPEJSKI FUNDUSZ
ROZWOJU REGIONALNEGO



FIRMA PROJEKTOWA PROTELKOM

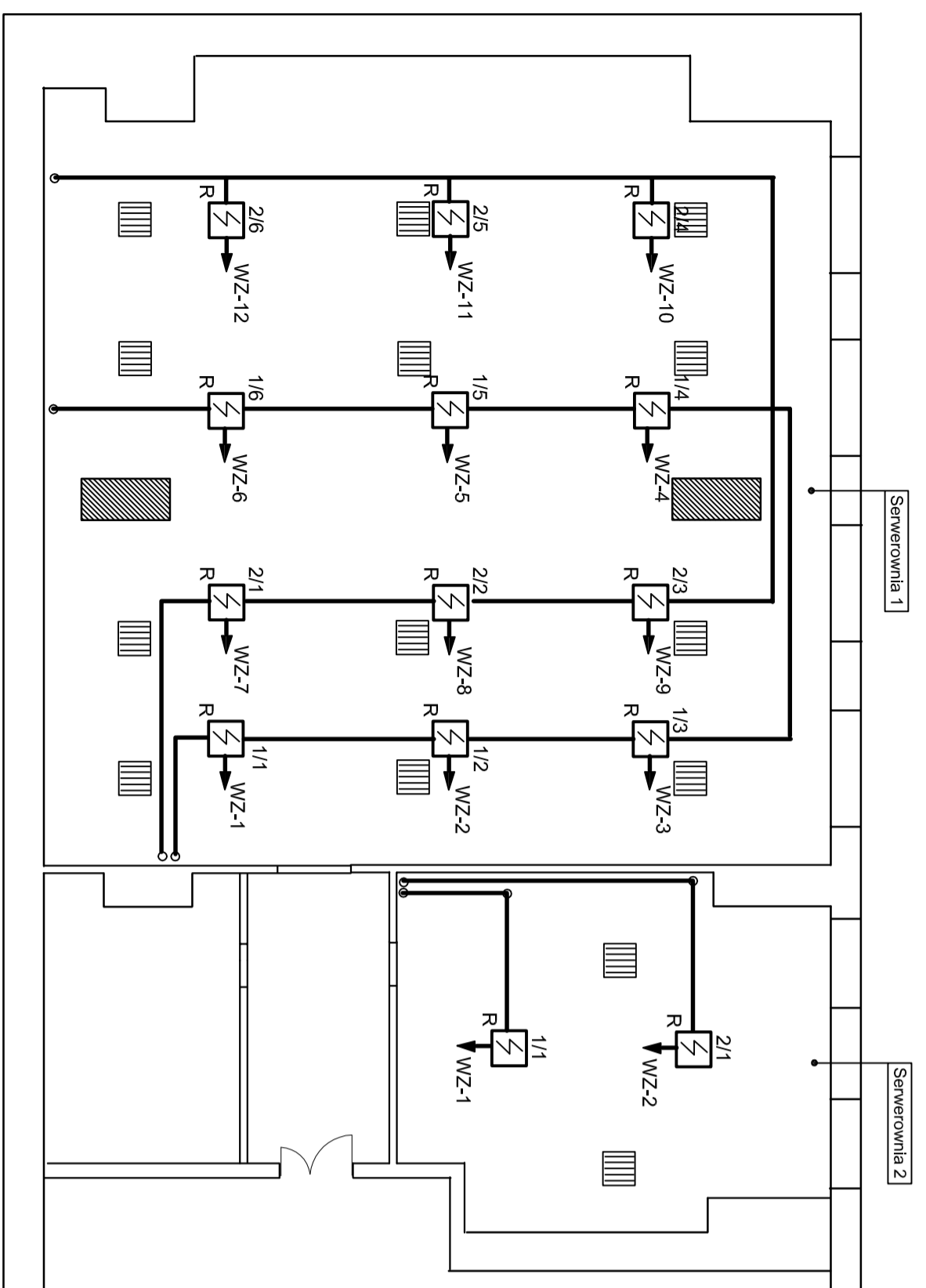
41-500 Chorzów ul. Katowicka 115 tel/fax: (32) 247-07-14 e-mail: protelkom@interia.pl

**System wykrywania i sygnalizacji pożaru oraz dobór urządzeń instalacji gaśniczej opartej na
aerozolowych generatorach gaśniczych do ochrony serwerowni w CIS Warszawa**

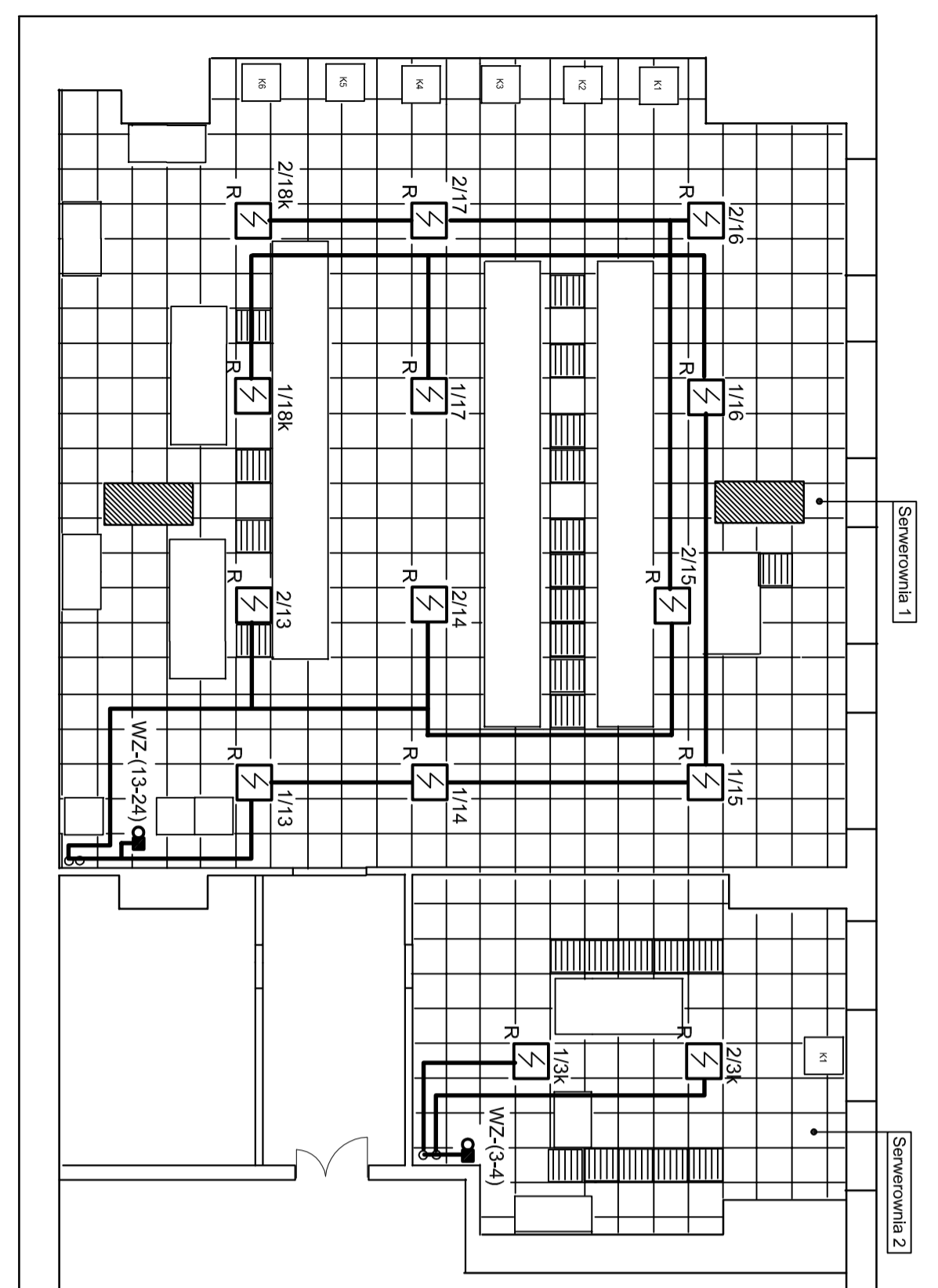
SHEMAT INSTALACJI - BLOK B - SERWEROWNIA INSTALACJA GASZENIA POŻARU

Projektował:	E. Borysewicz	Skala: -:-	Nr rysunku:	SAP-11	Nr projektu:	GUS-02
Sprawił:	A. Borysewicz	A3	PW		Nr kolejn. rysunku:	11
		08.2014				

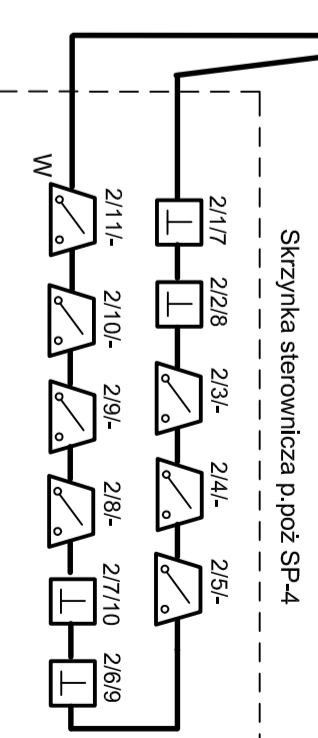
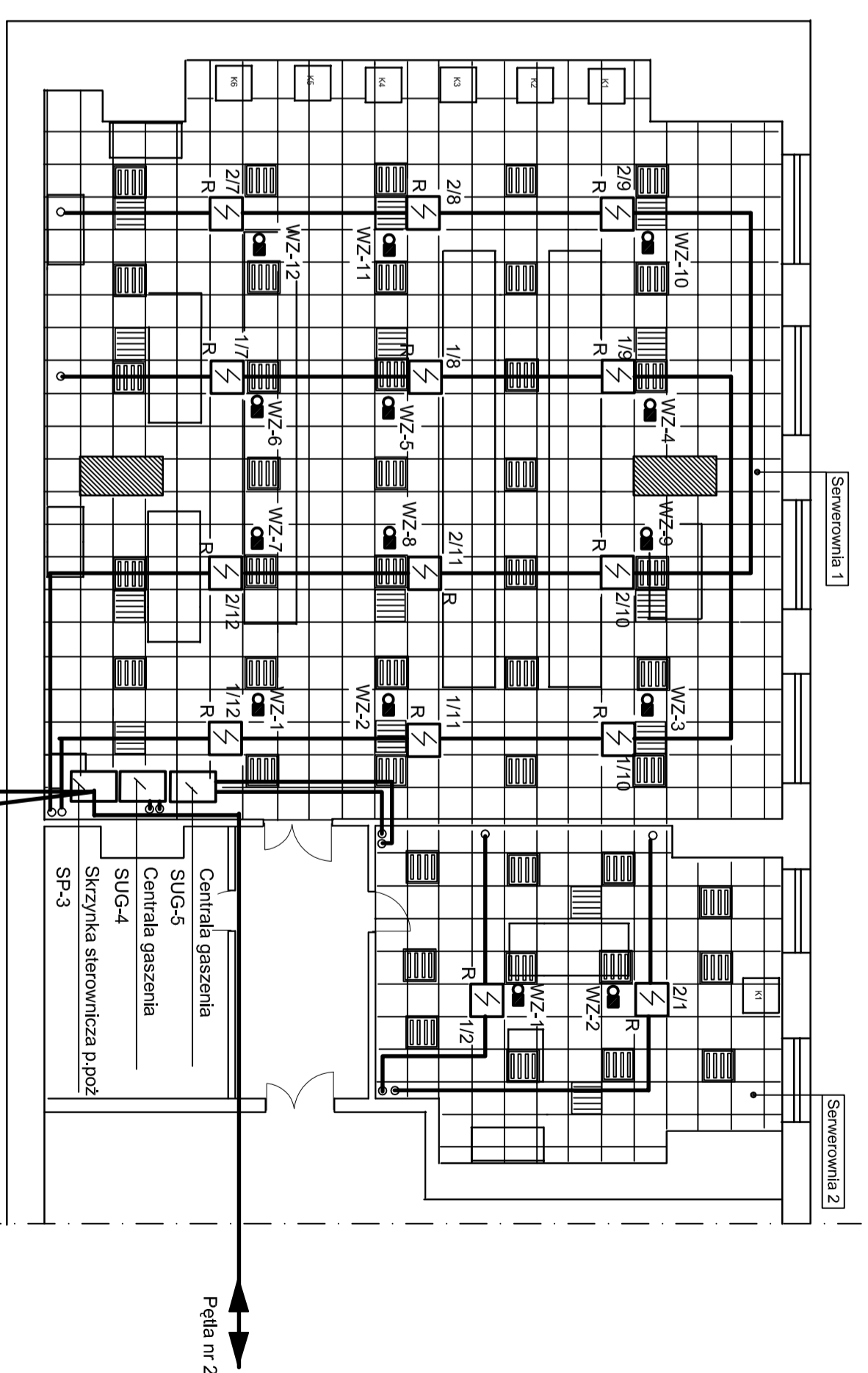
Instalacja w przestrzeni międzypodłogowej



Instalacja w przestrzeni międzypodłogowej



Serwerownia 1-2 Blok C - Parter



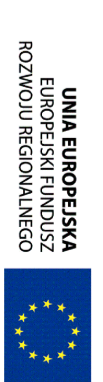
UWAGI

1. Instalacje wykonać kablem YnTlKSYekw 1x2x0,8.
2. Na stroplie konstrukcyjnym kable układać w rurkach sztywnych PVC.
3. Na stroplie podwieszonym kable układać w rurkach giętkich PVC.
4. W przestrzeni międzypodłogowej kable układać w korytkach kablowych.
5. Miejsce zabudowania czujki w przestrzeni międzypodłogowej odpowiednio oznaczyć na podłodze podniesionej.
6. Wskaźniki zadziałania czujek w przestrzeni międzypodłogowej montować grupowo na ścianie powyżej podłogi technicznej.

OZNACZENIA

- Optyczna czujka dymu
- Sterownik z Izolatorem zwarć
- Sterownik wielowyjściowy z Izolatorem zwarć
- Adapter linii dozorowej z Izolatorem zwarć
- Wskaźnik zadziałania czujki
- Numer linii / element w linii / numer strefy dozorowej
- Trasa kabli linii dozorowych

ZMIANY					



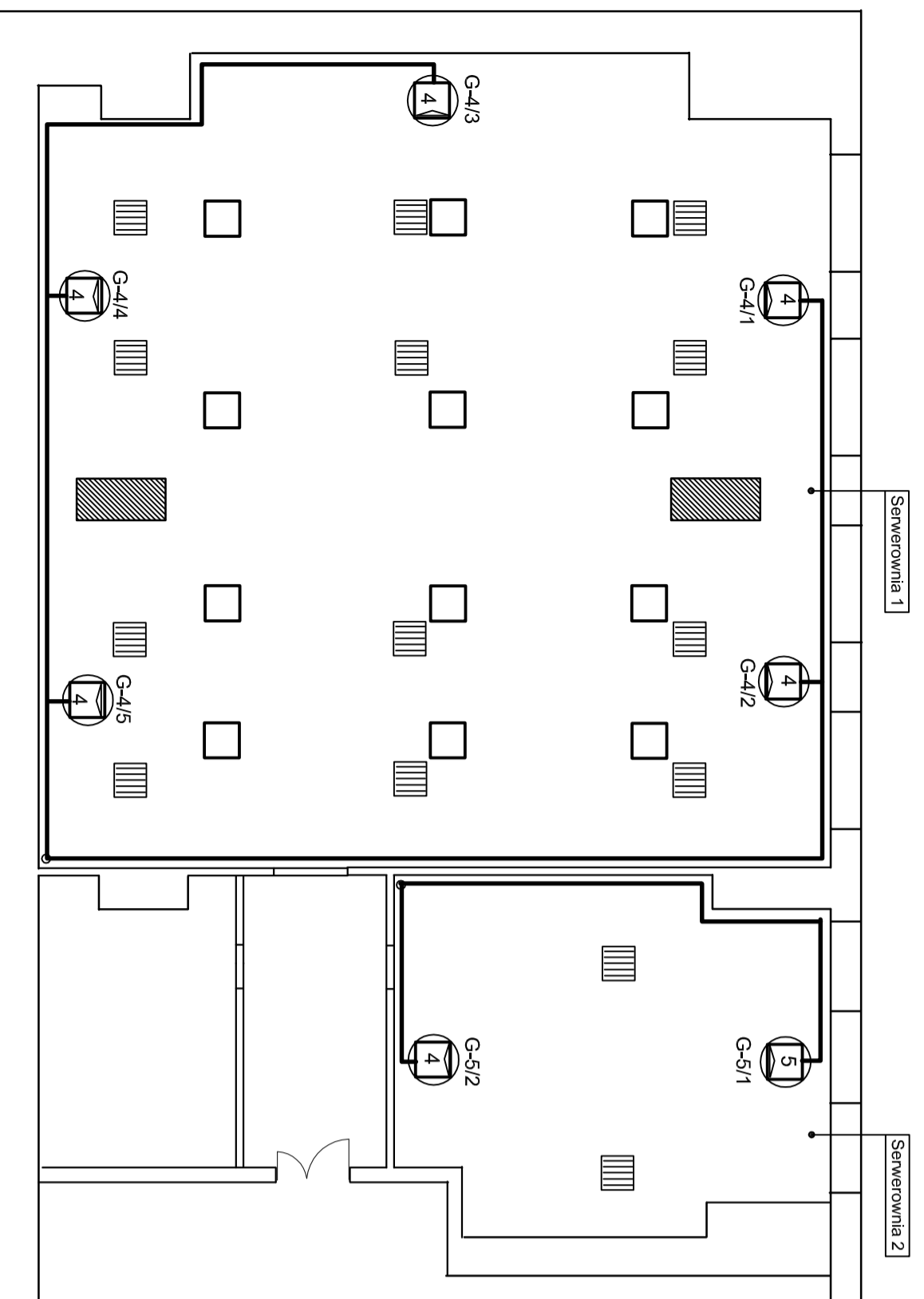
FIRMA PROJEKTOWA PROTELKOM

41-500 Chorzów ul. Katowicka 115 tel/fax: (32) 247-07-14 e-mail: protelkom@interia.pl

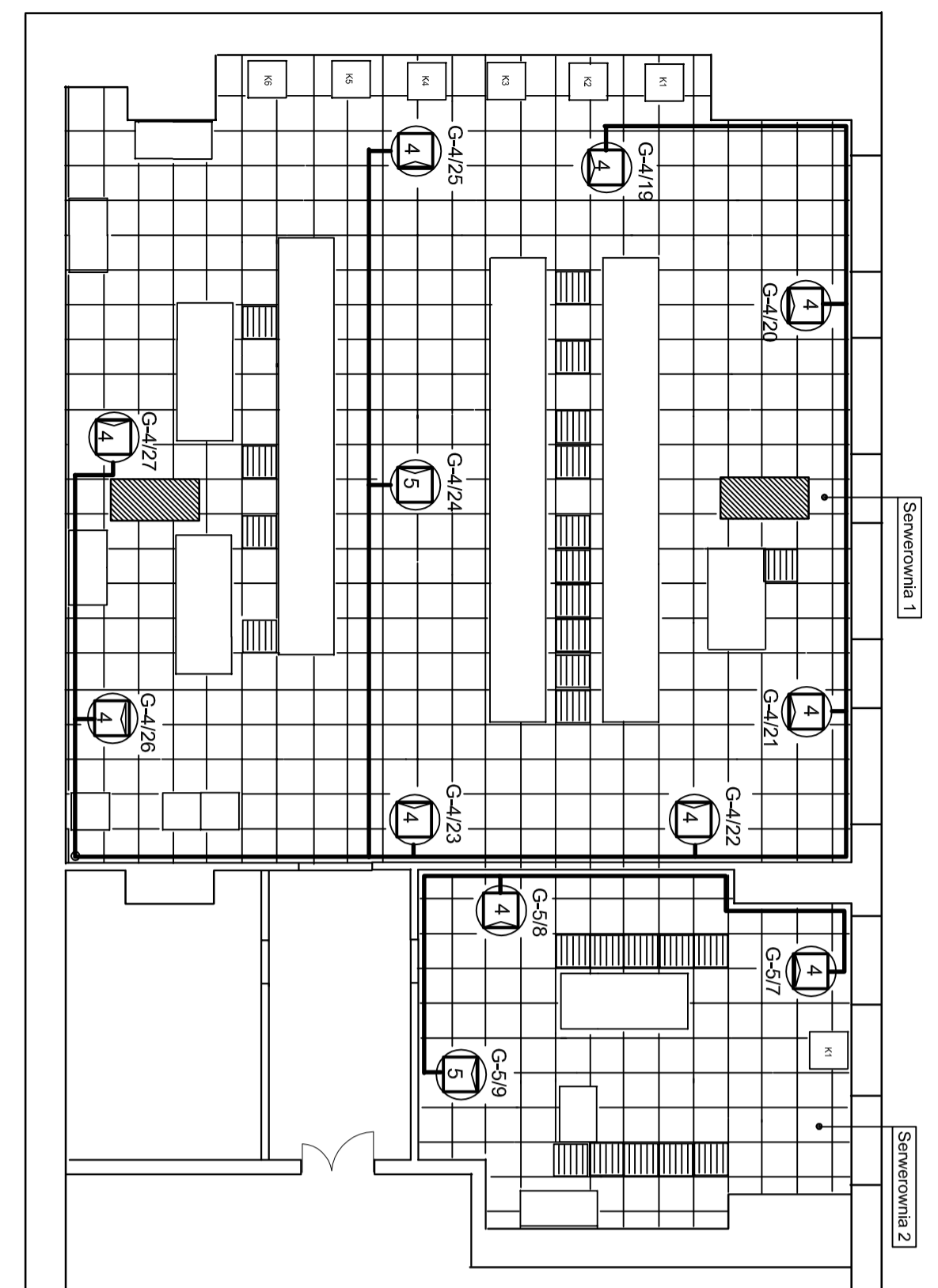
System wykrywania i sygnalizacji pożaru oraz dobór urządzeń instalacji gaśniczej opartej na aerorozładowych generatorach gaśniczych do ochrony serwerowni w CIS Warszawa
INSTALACJA WYKRYWANIA I SYGNALIZACJI POŻARU
PLAN INSTALACJI - BLOK C - SERWEROWNIA 1-2

Projektował:	E. Borysewicz	Skala:	1:100	Nr rysunku:	SAP-12	Nr projektu:	GUS-02
Sprawił:	A. Borysewicz		A2	PW		Nr kadry rysowniczej:	12

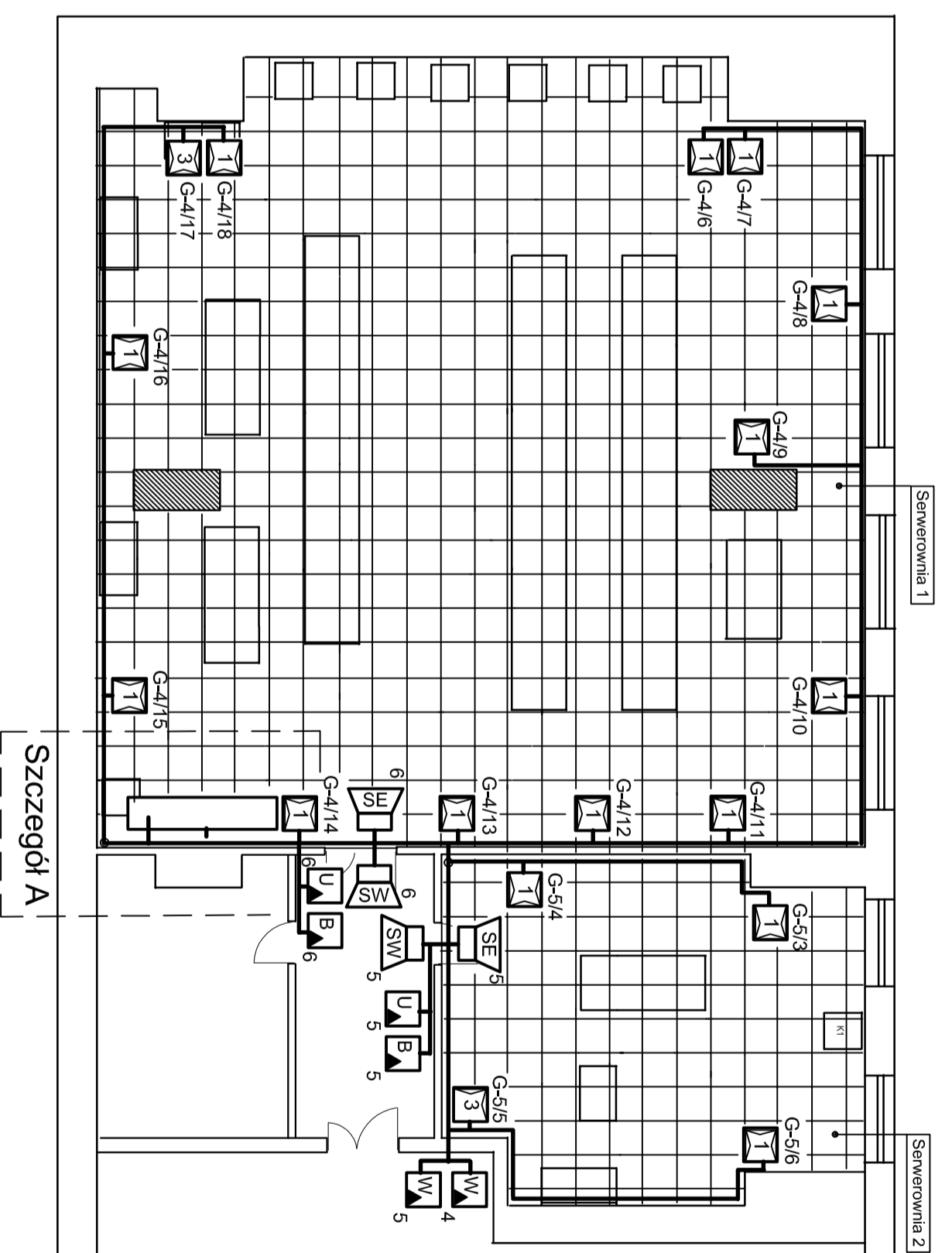
Instalacja w przestrzeni międzypodłogowej



Instalacja w przestrzeni międzypodłogowej



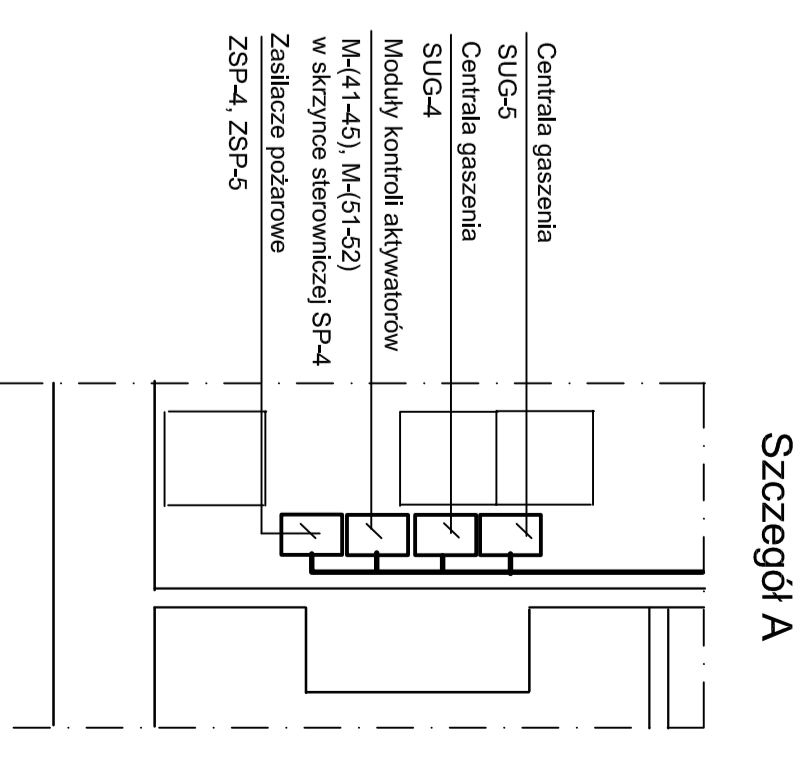
Serwerownia 1-2 Blok C - Parter



OZNACZENIA

- 1 Generator aeorozolu gaśniczego - masa ładunku 3,25 kg - obudowa szafkaowa
- 2 Generator aeorozolu gaśniczego - masa ładunku 2,80 kg - obudowa szafkaowa
- 3 Generator aeorozolu gaśniczego - masa ładunku 1,40 kg - obudowa szafkaowa
- 4 Generator aeorozolu gaśniczego - masa ładunku 0,50 kg - bez obudowy
- 5 Generator aeorozolu gaśniczego - masa ładunku 0,20 kg - bez obudowy
- U Przycisk START GASZENIA
- W Przycisk STOP GASZENIA
- B Przycisk BLOKADA GASZENIA
- MS Sygnalizator ewakuacji
- MS Sygnalizator ostrzeżenia
- Trasa kabli

Szczegół A



UWAGI

1. Instalacje linii przycisków, sygnalizatorów wykonac kablem HTKSH PH90 1x2x0,8.
2. Instalacje linii aktywacji generatora wykonac kablem HDGs PH90 2x1,5
3. Kable HTKSH PH90 1x2x0,8, HDGs PH90 2x1,5 montowac na uchwytach ogniodopornych.
4. Generatory gasnicze podlaczac za pomoca puzsek ogniodopornych
5. Generatory gasnicze G-4/(1-5) oraz G-5/(1-2) montowac na sufcie
6. Generatory gasnicze G-4/(7-16) oraz G-5/(3-6) montowac na podlozce technologicznej
7. Generatory gasnicze G-4/(19-27) oraz G-5/(7-9) montowac na podlozce wlaszcwej
8. Generatory gasnicze G-4/6, G-4/17 oraz G-4/18 montowac na scianie.
9. Generatory gasnicze montowac zachowujac min. 1 metr od urzadzen, tras kablowych itp.

ZMIANY

1

2



FIRMA PROJEKTOWA PROTELKOM

41-500 Chorzów ul. Katowicka 115 tel/fax: (32) 247-07-14 e-mail: proielkom@interia.pl

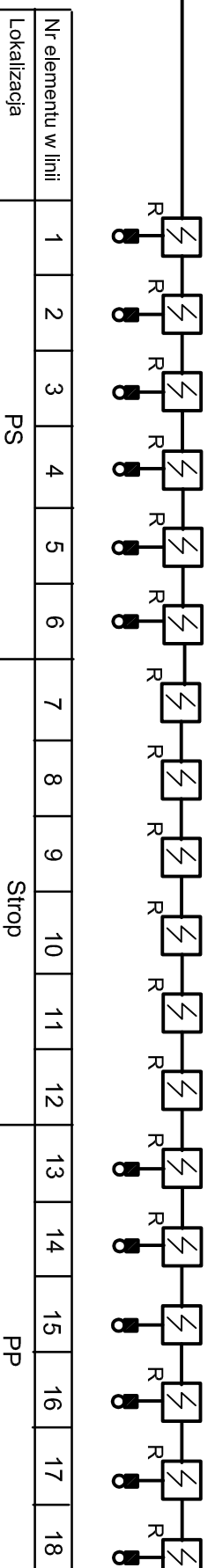
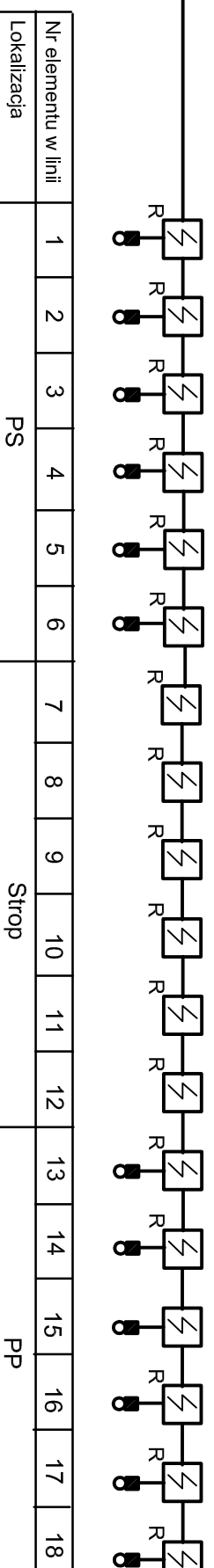
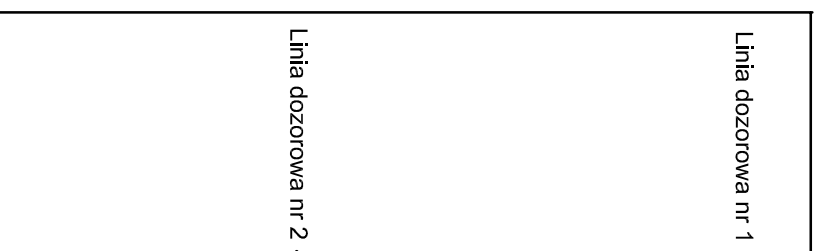
System wykrywania i sygnalizacji pożaru oraz dobór urządzeń instalacji gaśniczej opartej na aeorozolowych generatorach gasniczych do ochrony Serwerowni w CIS Warszawa

PLAN INSTALACJI - BLOK C - SERWEROWNIA 1-2

Nr projektu: GUS-02



Projektant:	E. Borysewicz	Skala:	1:100	Nr rysunku:	SAP-13	Nr kolejny rysunek:	13
Sprawdził:	A. Borysewicz	A2	PV				

Centrala gaszenia SUG-4



PP - Przestrzeń międzypodłogowa
PS - Przestrzeń międzysufitowa

OZNACZENIA

-  Optyczna czujka dymu
-  Wskaźnik zadziałania czujki

ZMIANY																			
--------	--	--	--	--	--	--	--	--	--	--	--	--	--	--	--	--	--	--	--



FIRMA PROJEKTOWA PROTELKOM

41-500 Chorzów ul. Katowicka 115 tel/fax: (32) 247-07-14 e-mail: protelkom@interia.pl

System wykrywania i sygnalizacji pożaru oraz dobór urządzeń instalacji gaśniczej opartej na aerozołowych generatorach gaśniczych do ochrony serwerowni w CIS Warszawa
INSTALACJA WYKRYWANIA I SYGNALIZACJI POŻARU
SHEMAT INSTALACJI - BLOK C - SERWEROWNIA - 1

Projektował:	E. Borysewicz	Skala: --	Nr rysunku:	SAP-14	Nr kolejny rysunku:	14
Sprawił:	A. Borysewicz	08.2014	A3	PW		

Centrala gaszenia
SUG-4

YnTKSYekw 1x2x0,8	1	Linie dozоровe
CYE4401	2	
YnTKSYekw 1x2x0,8	1	Linia sterujaca gaszeniem
CYE4402	2	
HTKSH PH90 1x2x0,8	1	START
CYE4431	2	
HTKSH PH90 1x2x0,8	1	Linie przystoskow sterujacych gaszeniem
CYE4432	2	
HTKSH PH90 1x2x0,8	1	BLOKADA
CYE4433	2	
HTKSH PH90 1x2x0,8	1	SE
CYE4435	2	
HTKSH PH90 1x2x0,8	1	Linia sygnalizacji
CYE4434	2	
5xYnTKSYekw 1x2x0,8	1	Monitoring do systemu nadziedzinnego
CYE(4436-4440)	2	
NHXHX FE180/PH90 3x1,5	1	Zasilanie 230 V AC
CYE1401	2	

Modul sterujacy
M-41

HDGs PH90 2x1,5	1	Sterowanie modułem
CYE4403	2	
HDGs PH90 2x1,5	1	G-4/1
CYE4404	2	
HDGs PH90 2x1,5	1	G-4/2
CYE4405	2	
HDGs PH90 2x1,5	1	G-4/3
CYE4406	2	
HDGs PH90 2x1,5	1	G-4/4
CYE4407	2	
HDGs PH90 2x1,5	1	G-4/5
CYE4408	2	
HDGs PH90 2x1,5	1	G-4/6
CYE4409	2	
YnTKSYekw1x2x0,8	1	Monitoring do systemu nadziedzinnego
CYE4441	2	
NHXHX FE180/PH90 3x1,5	1	Zasilanie 24 V DC
CYE4443	2	

Modul sterujacy
M-42

HDGs PH90 2x1,5	1	Sterowanie modułem
CYE4403	2	
HDGs PH90 2x1,5	1	G-4/7
CYE4410	2	
HDGs PH90 2x1,5	1	G-4/8
CYE4411	2	
HDGs PH90 2x1,5	1	G-4/9
CYE4412	2	
HDGs PH90 2x1,5	1	G-4/10
CYE4413	2	
HDGs PH90 2x1,5	1	G-4/11
CYE4414	2	
HDGs PH90 2x1,5	1	G-4/12
CYE4415	2	
YnTKSYekw1x2x0,8	1	Monitoring do systemu nadziedzinnego
CYE4441	2	
NHXHX FE180/PH90 3x1,5	1	Zasilanie 24 V DC
CYE4443	2	

Modul sterujacy
M-43

HDGs PH90 2x1,5	1	Sterowanie modułem
CYE4403	2	
HDGs PH90 2x1,5	1	G-4/13
CYE4416	2	
HDGs PH90 2x1,5	1	G-4/14
CYE4417	2	
HDGs PH90 2x1,5	1	G-4/15
CYE4418	2	
HDGs PH90 2x1,5	1	G-4/16
CYE4419	2	
HDGs PH90 2x1,5	1	G-4/17
CYE4420	2	
HDGs PH90 2x1,5	1	G-4/18
CYE4421	2	
YnTKSYekw1x2x0,8	1	Monitoring do systemu nadziedzinnego
CYE4441	2	
NHXHX FE180/PH90 3x1,5	1	Zasilanie 24 V DC
CYE4443	2	

Modul sterujacy
M-44

HDGs PH90 2x1,5	1	Sterowanie modułem
CYE4403	2	
HDGs PH90 2x1,5	1	G-4/19
CYE4422	2	
HDGs PH90 2x1,5	1	G-4/20
CYE4423	2	
HDGs PH90 2x1,5	1	G-4/21
CYE4424	2	
HDGs PH90 2x1,5	1	G-4/22
CYE4425	2	
HDGs PH90 2x1,5	1	G-4/23
CYE4426	2	
HDGs PH90 2x1,5	1	G-4/24
CYE4427	2	
YnTKSYekw1x2x0,8	1	Monitoring do systemu nadziedzinnego
CYE4441	2	
NHXHX FE180/PH90 3x1,5	1	Zasilanie 24 V DC
CYE4443	2	

Modul sterujacy
M-45

HDGs PH90 2x1,5	1	Sterowanie modułem
CYE4403	2	
HDGs PH90 2x1,5	1	G-4/25
CYE4428	2	
HDGs PH90 2x1,5	1	G-4/26
CYE4429	2	
HDGs PH90 2x1,5	1	G-4/27
CYE4430	2	
YnTKSYekw1x2x0,8	1	Monitoring do systemu nadziedzinnego
CYE4441	2	
NHXHX FE180/PH90 3x1,5	1	Zasilanie 24 V DC
CYE4443	2	

Zasilacz pozarowy
ZSP-1

NHXHX FE180/PH90 3x1,5	1	Zasilanie 24 V DC
CYE4443	2	
YnTKSYekw1x2x0,8	1	Monitoring do systemu nadziedzinnego
CYE4442	2	
NHXHX FE180/PH90 3x1,5	1	Zasilanie 230 V AC
CYE1402	2	

ZMIANY

INNOWACYJNA GOSPODARKA
NAPRAWIENIE STRUKTURALNYCH NIEDOSZC

SISP-2
System Innowacyjny Strategii Polazeni

UNA EUROPEJSKA
EUROPEJSKI FUNDUSZ ROZWOJU REGIONALNEGO

FIRMA PROJEKTOWA PROTELKOM

41-500 Chorzow ul. Katowicka 115 tel/fax: (32) 247-07-14 e-mail: protelkom@interia.pl

System wykrywania i sygnalizacji pozaru oraz dobór i urzadzenie instalacji gasniczej opartej na aeroczdowych generatorach gasniczych do ochrony serwerowni w CIS WARSZAWA

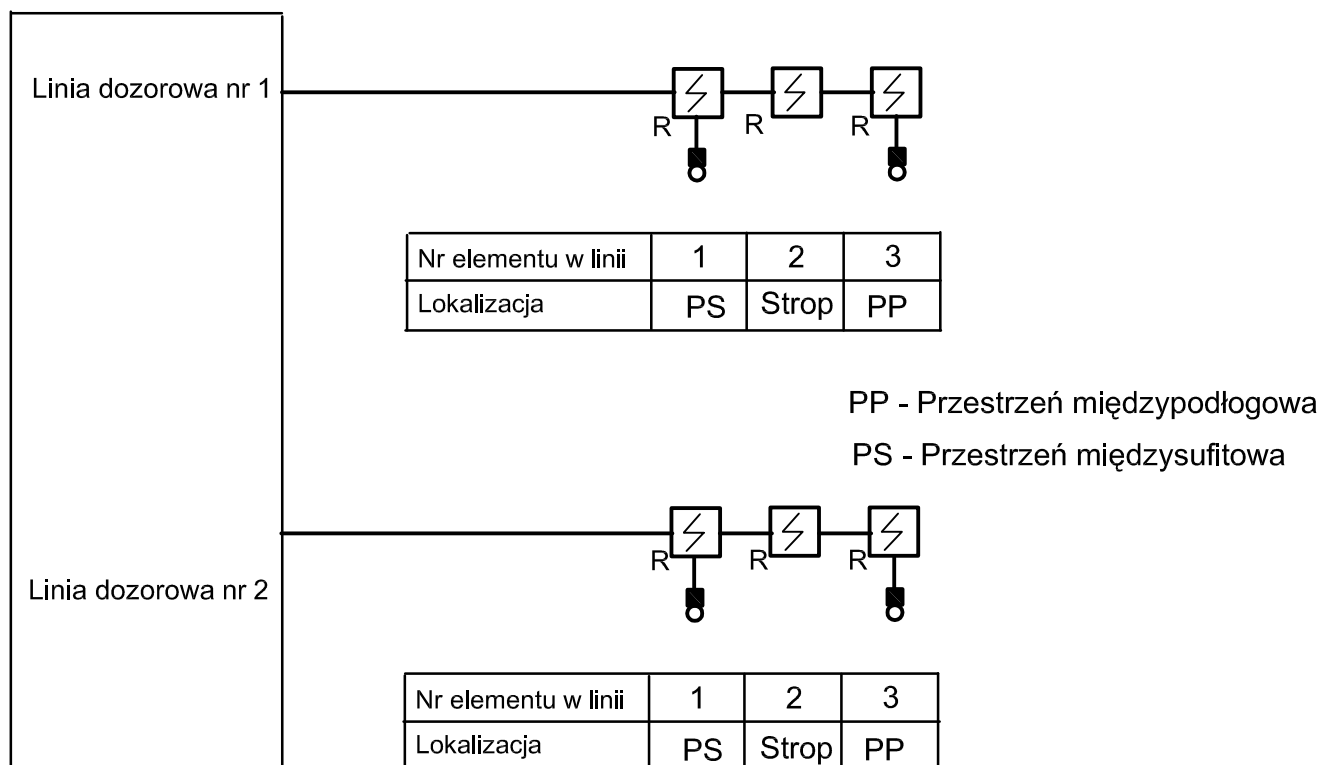
INSTRALACJA GASZENIA POZARU
SHEMAT INSTALACJI - BLOK C - SERWEROWNIA 1

Projektant: E. Borysewicz
Sprawdzil: A. Borysewicz

Skala: --
3A4 PW

Nr rysunku: SAP-15
Nr projektu: GUS-02
Nr skedry rysunku: 15

Centrala gaszenia SUG-5



OZNACZENIA

- Optyczna czujka dymu
 Wskaźnik zadziałania czujki

ZMIANY				



UNIA EUROPEJSKA
EUROPEJSKI FUNDUSZ
ROZWOJU REGIONALNEGO



FIRMA PROJEKTOWA PROTELKOM



41-500 Chorzów ul. Katowicka 115 tel/fax: (32) 247-07-14 e-mail: protelkom@interia.pl

System wykrywania i sygnalizacji pożaru oraz dobór urządzeń instalacji gaśniczej opartej na aerozolowych generatorach gaśniczych do ochrony serwerowni w CIS Warszawa
INSTALACJA WYKRYWANIA I SYGNALIZACJI POŻARU
SCHEMAT INSTALACJI - BLOK C - SERWEROWNIA 2

Investor:
Główny Urząd Statystyczny

Nr projektu
GUS-02

Projektował:	E. Borysewicz	08.2014	Skala: -:-	Nr rysunku: SAP-16	Nr kolejny rysunku:
Sprawdził:	A. Borysewicz		A4 PW		16

Centrala gaszenia SUG-5

YnTKSYekw 1x2x0,8	1	Linie dozоровe
CYE4501		
YnTKSYekw 1x2x0,8	2	Linia sterujaca gaszeniem
CYE4502		

HTKSH PH90 1x2x0,8		START
CYE4513		
HTKSH PH90 1x2x0,8		Linie przyciskow sterujacych gaszeniem
CYE4514		STOP
HTKSH PH90 1x2x0,8		BLOKADA
CYE4515		
HTKSH PH90 1x2x0,8		SE
CYE4517		Linia sygnalizacyjna
HTKSH PH90 1x2x0,8		SW
CYE4516		
5xYnTKSYekw 1x2x0,8		Monitoring do systemu nadzrędnego
CYE(4518-4522)		
NHXHX FE180/PH90 3x1,5		Zasilanie 230 V AC
CYE1501		

Modul sterujacy M-51

HDGs PH90 2x1,5	1	Sterowanie modulem
CYE4503		

G-2/1		HDGs PH90 2x1,5
CYE4504		
G-2/2		HDGs PH90 2x1,5
CYE4505		
G-2/3		HDGs PH90 2x1,5
CYE4506		
G-2/4		HDGs PH90 2x1,5
CYE4507		
G-2/5		HDGs PH90 2x1,5
CYE4508		
G-2/6		HDGs PH90 2x1,5
CYE4509		
YnTKSYekw1x2x0,8		Monitoring do systemu nadzrędnego
CYE4521		
NHXHX FE180/PH90 3x1,5		Zasilanie 24 V DC
CYE4523		

Modul sterujacy M-52

HDGs PH90 2x1,5	1	Sterowanie modulem
CYE4503		

G-2/7		HDGs PH90 2x1,5
CYE4510		
G-2/8		HDGs PH90 2x1,5
CYE4511		
G-2/8		HDGs PH90 2x1,5
CYE4512		
YnTKSYekw1x2x0,8		Monitoring do systemu nadzrędnego
CYE4521		
NHXHX FE180/PH90 3x1,5		Zasilanie 24 V DC
CYE4523		

Zasilacz pozarowy ZSP-5

NHXHX FE180/PH90 3x1,5	1	Zasilanie 24 V DC
CYE4523		
YnTKSYekw1x2x0,8		Monitoring do systemu nadzrędnego
CYE4522		
NHXHX FE180/PH90 3x1,5		Zasilanie 230 V AC
CYE1502		

ZMIANY



FIRMA PROJEKTOWA PROTELKOM

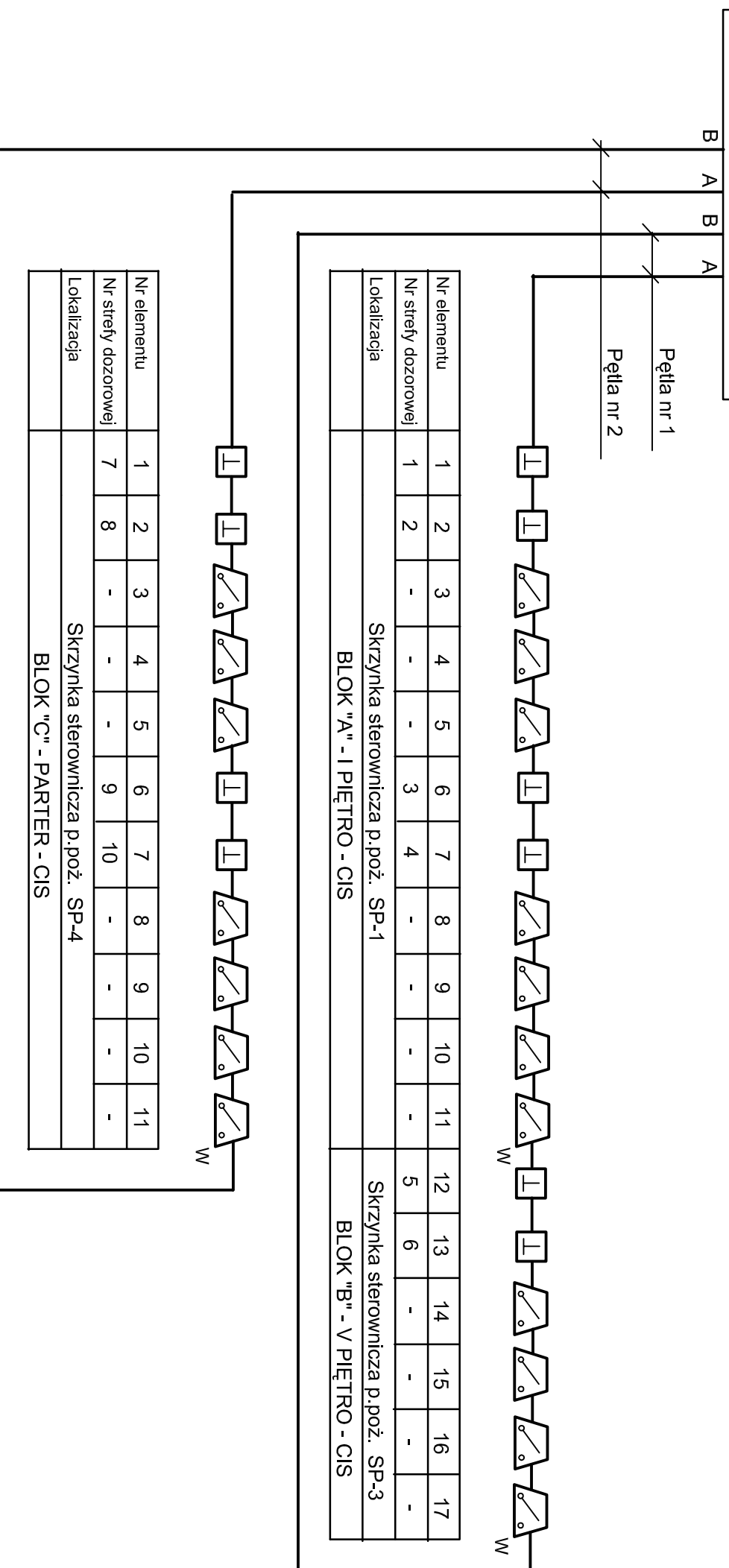
41-500 Chorzów ul. Katowicka 115 tel/fax: (32) 247-07-14 e-mail: protelkom@interia.pl

System wykrywania i sygnalizacji pożaru oraz dobór urządzeń instalacji gaśniczej opartej na aerorozłowych generatorach gasniczych do ochrony serwerowni w CIS Warszawa

**INSTALACJA GASZENIA POZARU
SHEMAT INSTALACJI - BLOK C - SERWEROWNIA 2**

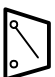


Projektował:	E. Borysewicz	Skala: -:-	A3	PW	Nr rysunku: SAP-17	Nr projektu: GUS-02
Sprawił:	A. Borysewicz	08.2014				Nr roboczy rysunku: 17

Centrala sygnalizacji pożaru
CSP



Nr elementu	1	2	3	4	5	6	7	8	9	10	11
Nr strefy dozorowej	7	8	-	-	-	9	10	-	-	-	-
Lokalizacja	Skrzynka sterownicza p.poz. SP-4										
	BLOK "C" - PARTER - CIS										

OZNACZENIA

-  Sterownik z izolatorem zwarć
-  Sterownik wielowyciągowy z izolatorem zwarć
-  Adapter linii dozorowej z izolatorem zwarć

ZMIANY	



FIRMA PROJEKTOWA PROTELKOM

41-500 Chorzów ul. Katowicka 115 tel/fax: (32) 247-07-14 e-mail: protelkom@interia.pl

System wykrywania i sygnalizacji pożaru oraz dobór urządzeń instalacji gaśniczej opartej na aerozolowych generatorach gaśniczych do ochrony serwerowni w CIS Warszawa
INSTALACJA WYKRYWANIA I SYGNALIZACJI POŻARU
SCHEMAT INSTALACJI - MONITORING SYSTEMU GASZENIA POŻARU

Projektował:	E. Borysewicz	Skala: --	Nr rysunku:	SAP-18	Investor:	Główny Urząd Statystyczny
Sprawił:	A. Borysewicz	A3	PW		Nr projektu:	GUS-02
					Nr kolejny rysunku:	18