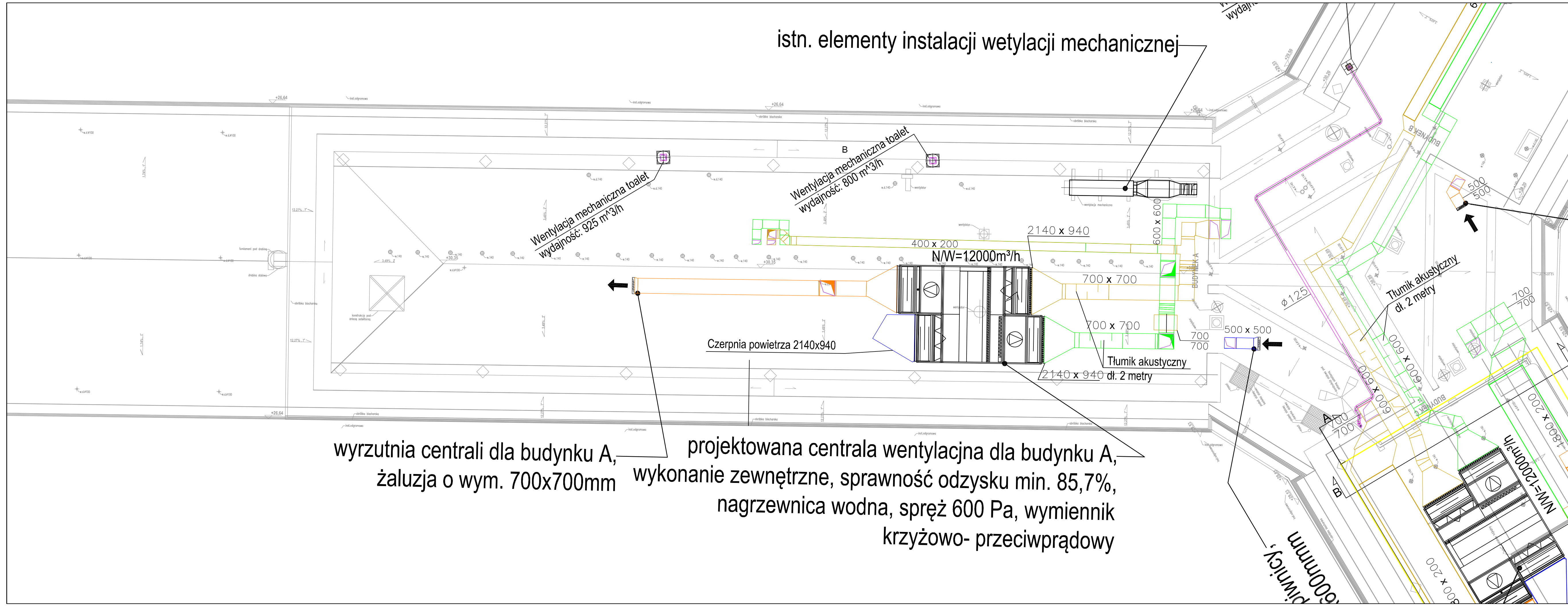
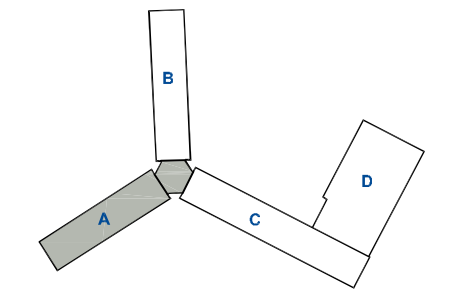


istn. elementy instalacji wetylacji mechanicznej



wyrzutnia centrali dla budynku A,  
żaluzja o wym. 700x700mm

projektowana centrala wentylacyjna dla budynku A,  
wykonanie zewnętrzne, sprawność odzysku min. 85,7%,  
nagrzewnica wodna, spręż 600 Pa, wymiennik  
krzyżowo- przeciwpądowy



- LEGENDA:
- Wentylacja nawiewna
  - Wentylacja wywiewna
  - Wentylacja wywiewna toalet
  - Wentylacja wyrzutowa
  - Wentylacja czerpna
  - Ø 100 Średnica kanału okrągłego
  - 300x300 Wymiar kanału prostokątnego
  - $\frac{V_{m^3/h}}{150}$  Ilość powietrza wentylacyjnego
  - Przepustnica kanałowa
- Uwaga! Przejścia p.poż. wykonać jako kalpy p.poż. na kanale.

Temat: WYKONANIE PROJEKTÓW TECHNICZNYCH I WYKONAWCZYCH  
NIEZBĘDNYCH DO PRZEPROWADZENIA TERMOMODERNIZACJI  
BUDYNKU GUS PRZY AL. NIEPODLEGŁOŚCI 208 W WARSZAWIE  
NA PODSTAWIE OPRACOWANEGO AUDYTU

Projekt: PROJEKT WYKONAWCZY PRZEBUDOWY I REMONTU  
(TERMOMODERNIZACJI) BUDYNKU GUS  
ADRES INWESTYCJI:  
AL. NIEPODLEGŁOŚCI 208, 00-925 WARSZAWA

Inwestor:  
GŁÓWNY URZĄD STATYSTYCZNY  
al. Niepodległości 208, 00-925 Warszawa

Tytuł: RZUT DACHU WENTYLACJA BUDYNEK A			
Wykonał:	Imię i nazwisko	Nr uprawnień	Podpis
G. Projektant:	dr inż. Jacek Wiśniewski	167/86/WL	
Sprawdzający:	mgr inż. Piotr Stecyszyn	LBS/0032/PWOS/08	
BIURO PROJEKTOWE <b>MB MAKRO-BUDOMAT DEVELOPMENT Sp. z o.o.</b>			
01-187 Warszawa ul. Wolska 50A paw.9B tel. 862-60-89; 862-60-90 fax. 862-60-88			
Data	05.2017	Branża	Nr. rysunku
Faza	PR. WYK.	SANITARNA	IS-WM-10a
Skala	1:100		