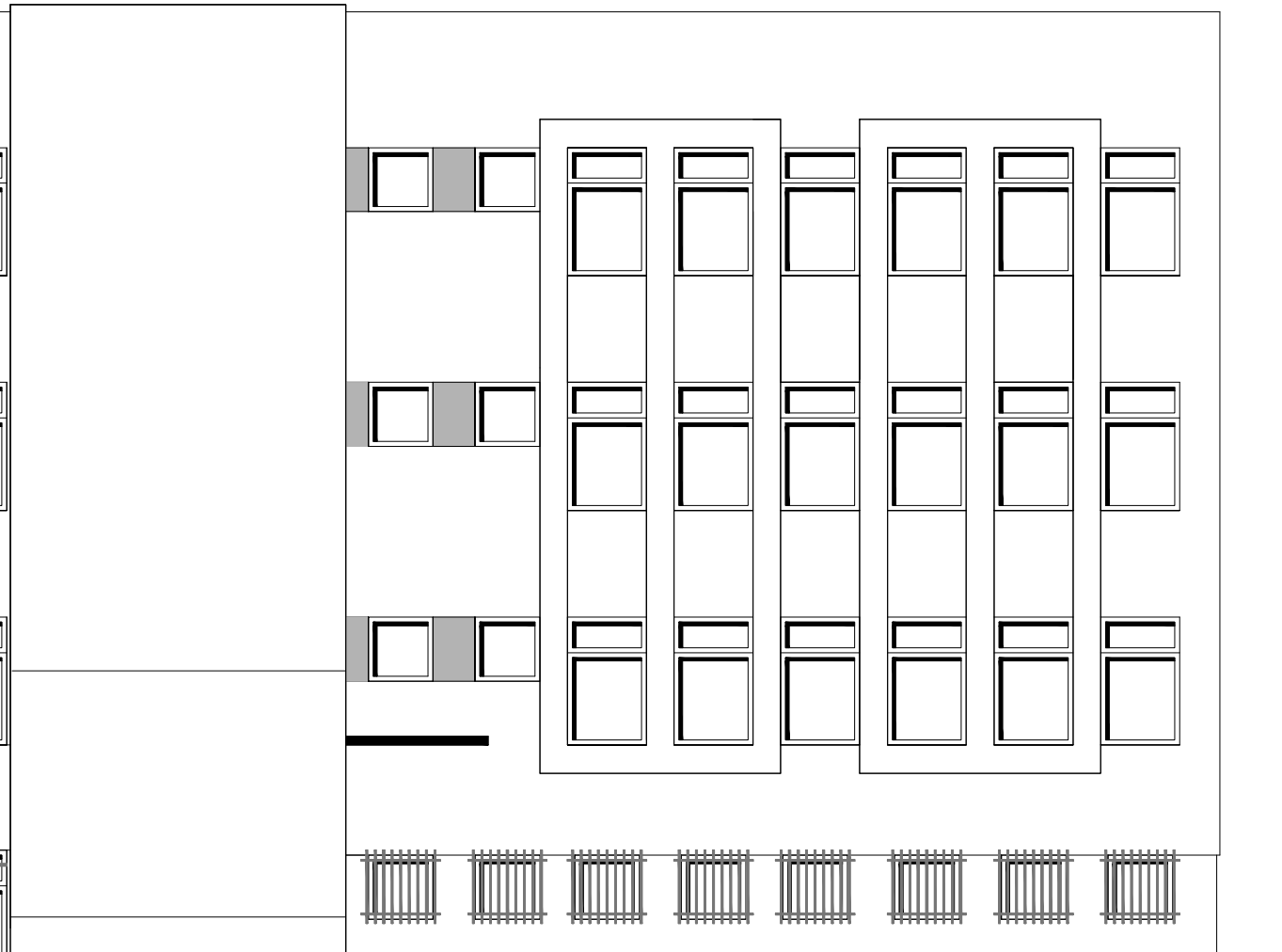


KRATY OKIENNE 9 SZT. DO WYMIANY



KRATY OKIENNE 8 SZT. DO WYMIANY

ELEWACJA WSCHODNIA 1:100

STAN ISTNIEJĄCY

Jednostka Projektowa: PROJEKTOWANIE - GRAŻYNA KOWALIK 65-021 - ZIELONA GÓRA, ul. DĄBROWSKIEGO 40/2			
Inwestor: URZĄD STATYSTYCZNY w ZIELONEJ GÓRZE 65-954 ZIELONA GÓRA UL. SPOKOJNA 1, dz. nr 58, obręb 17			
Temat: REMONT ELEWACJI BUDYNKU BIUROWEGO W ZIELONEJ GÓRZE			
Nazwa rysunku: ELEWACJA WSCHODNIA - STAN ISTNIEJĄCY			skala 1:100
Projektował:	mgr inż. Grażyna Kowalik	164/94/ZG	data 05. 2021
Projektował:			rys.nr 2