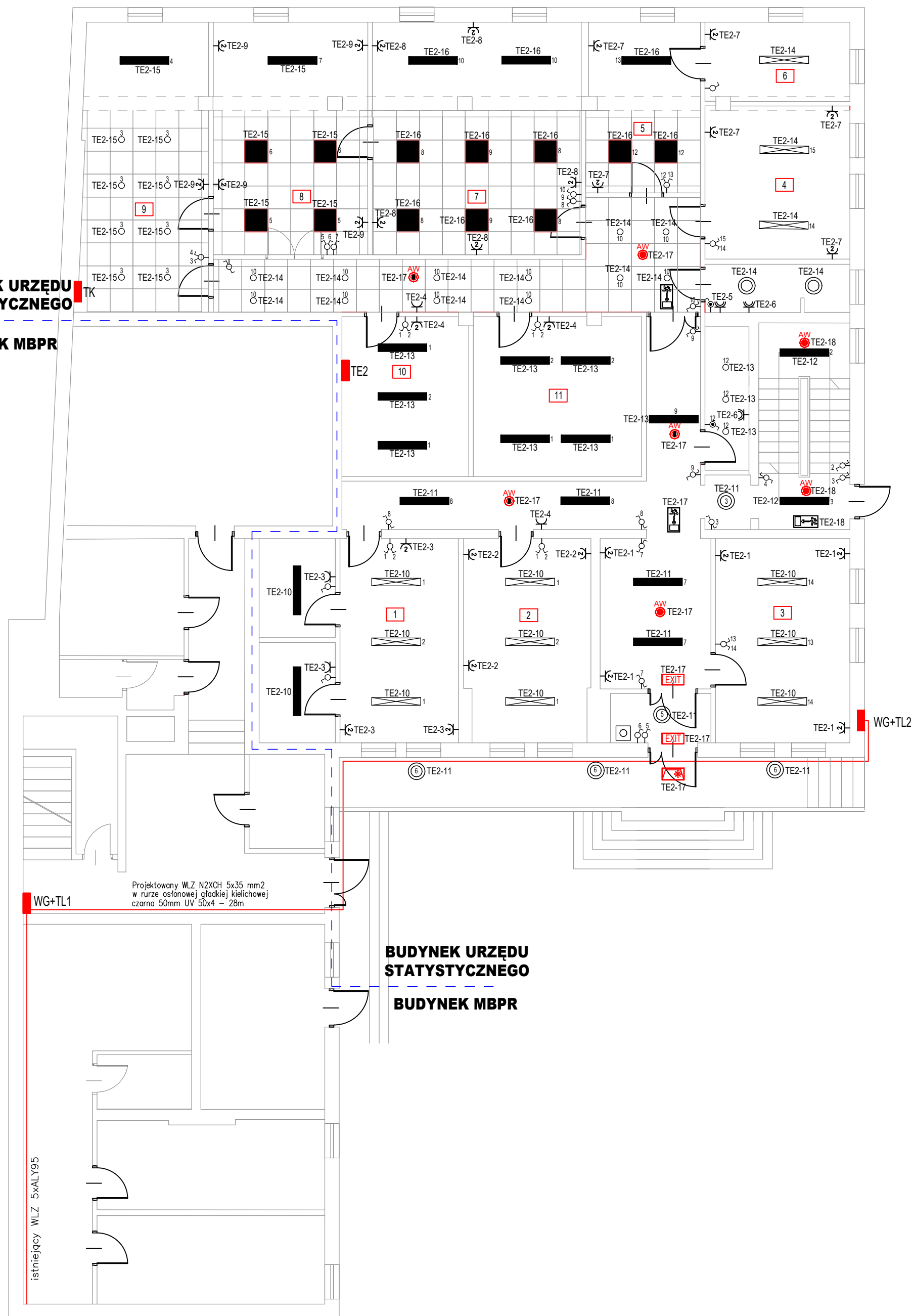


**BUDYNEK URZĘDU
STATYSTYCZNEGO**

BUDYNEK MBPR



LEGENDA

-  WŁĄCZNIK OŚWIETLENIOWY, JEDNOBIEGUNOWY 16A, 250V
-  PRZEŁĄCZNIK ŚWIECZNIKOWY 16A, 250V
-  WŁĄCZNIK OŚWIETLENIOWY, SZCZELNY 16A, 250V, IP 44
-  PRZEŁĄCZNIK ŚWIECZNIKOWY SZCZELNY 16A, 250V, IP 44
-  WŁĄCZNIK OŚWIETLENIOWY, SCHODOWY 16A, 250V
-  GNIAZDO WTYCZKOWE P+N+PE, 16A, 230V
-  GNIAZDO WTYCZKOWE P+N+PE, HERMETYCZNE, 16A, 230V, IP 44
-  OPRAWA COMPACT LED EVO P 3800lm PLX 840 (32W)
-  OPRAWA COMPACT LED EVO N 1200 5950lm PLX 840 (50W)
-  OPRAWA COMPACT LED EVO N 1200 3850lm PLX 840 (32W)
-  OPRAWA FRAGA LED 5950lm 840 (11W)
-  OPRAWA PROXIMA LED 2300lm 840 (24W)
-  OPRAWA AWARYJNA DOT CS LED 1W 130lm NM AT
-  OPRAWA AWARYJNA DOT CSC LED 2W 260lm NM AT
-  OPRAWA AWARYJNA TM.ONTEC G E1B 101 M AT piktogram wyjście
-  OPRAWA AWARYJNA ONTEC S W2 105 M DATA 2 COLD
-  OPRAWA AWARYJNA TM.ONTEC G E1B 101 M AT piktogram kierunku
-  WYŁĄCZNIK P.P.OZ WG-1S

**PRACOWNIA PROJEKTOWA
E-PRO
MARCIN BARCZAK**
08-110 SIEDLCE, UL.CEGLNA 85

TEMAT:
Remont instalacji elektrycznej w siedzibie Urzędu
Statystycznego w Warszawie oddział w Siedlcach
przy ul. Kazimierza Pułaskiego 19/21

RZUT PARTERU – INSTALACJA ELEKTRYCZNA

RYSUNEK 7 SKALA: 1:100

MIEJSCE I DATA: SIEDLCE, 10.2020

INWESTOR: LOKALIZACJA:
Urząd Statystyczny w Warszawie
ul. 1 Sierpnia 21, 02-134 Warszawa
ul. Kazimierza Pułaskiego 19/21,
Siedlce dz. nr 50-121

PROJEKTANT: PODPIS:

mgr inż. Marcin Barczak
upr. nr. MAZ/0104/PWBE/19
bez ograniczeń w spec. sieci
instal. i urządzenia elektryczne i
elektroenergetyczne