



Warszawa ul.Targowa12 m.63  
tel. 0 48 22 620 18 09  
tel. + 48 606 965 006  
www.langeprojekt.com  
biuro@langeprojekt.com

Załącznik nr 9.3 do SIWZ  
numer sprawy: 11/SISP-2/PN/2015

Warszawa – marzec 2015 r.

---

**Projekt koncepcyjny  
punkt sprzedaży publikacji CIS projektu dla  
pomieszczeń Centralnego Informatorium Statystycznego**

.....  
....

OBIEKT : Budynek biurowy wolnostojący

INWESTOR : **GŁÓWNY URZĄD STATYSTYCZNY w WARSZAWIE**  
Warszawa Al. Niepodległości 28

---

**Branża – architektura wnętrz**

OPRACOWAŁ: mgr Marek Lange  
mgr inż. Tomasz Muskus

## **OPIS – Projekt koncepcyjny aranżacji punktu sprzedaży publikacji CIS**

### **1. PODSTAWY OPRACOWANIA**

wytyczne inwestora  
wizja lokalna  
inventaryzacja własna, materiały przekazane przez Inwestora  
koncepcja zatwierdzona przez inwestora

### **2. PRZEDMIOT ZAMÓWIENIA**

Przedmiotem zamówienia jest opracowanie projektu aranżacji oraz dokumentacji projektowo-kosztorysowej punktu sprzedaży publikacji Centralnego Informatorium Statystycznego.

Planowana inwestycja jest zlokalizowana na obszarze objętym ochroną prawną na podstawie przepisów o ochronie dóbr kultury.

Planowana inwestycja zlokalizowana jest na terenie objętym miejscowym planem zagospodarowania przestrzennego, dla którego obowiązek sporządzenia takiego planu nie obowiązuje ani nie został ustalony.

### **2. CHARAKTERYSTYKA STANU ISTNIEJĄCEGO**

Pomieszczenie objęte projektem mieści się w wydzielonej części głównego holu wejściowego w budynku GUS na parterze

Pomieszczenia dostępne są z zewnątrz przez wiatrołap

Obecnie powierzchnia do aranżacji służy jako część zamkniętej przeszkleniem – ślusarka aluminiowa, szatni, dla klientów urzędu o powierzchni ok. 14,00m<sup>2</sup>

W obiekcie znajdują się instalacje :

- elektryczna 220 V
- oświetleniowa
- centralnego ogrzewania
- wentylacja grawitacyjna
- instalacja sieci komputerowej i telefonicznej.
- instalacja SAP - do przeróbki

Z istniejącej powierzchni szatni powierzchnię kiosku należy wydzielić tak aby zachować dotychczasowe funkcje pomieszczenia

### **3. CEL I ZAKRES OPRACOWANIA**

#### **3.1 Ogólne właściwości funkcjonalno-użytkowe obiektu**

1. Powierzchnia punktu sprzedaży - kiosku po wydzieleniu wnętrza – około 7,70m<sup>2</sup> przystosowane ergonomicznie do pracy

jednego człowieka

2, W kiosku będą sprzedawane wydawnictwa statystyczne publikacje CIS, czasopisma, oraz płyt DVD związane z działalnością GUS

#### **4. STAN PROJEKTOWANY**

4.1 Usytuowanie wejścia do obiektu pozostaje bez zmian.

Aranżacja zabudowy holu GUS pozostaje bez zmian

Aranżacja punktu sprzedaży nawiązuje do istniejących rozwiązań holu.

Funkcją punktu sprzedaży - kiosku będzie sprzedaż wydawnictw statystycznych publikacji CIS, czasopism, oraz płyt DVD związanych z działalnością GUS

W celu zrealizowania w/w zadań planowane są następujące funkcje obiektu:

ekspozycja asortymentu wydawnictw

lady sprzedaży

podręczny magazyn

Elementy ekspozycji wydawnictw zapewnia ekspozycje około 100 wydawnictw książkowych i ok 30 płyt DVD. Sprzedawca w obszarze lady będzie posiadał kasę fiskalną, komputer, telefon, drukarkę

Projektowana roleta zapewni możliwość zamknięcia kiosku w momencie nieobecności sprzedającego

Projektowane oświetlenie zapewni prawidłowe oświetlenie miejsca pracy 500 LUX , oraz ekspozycji

4.2 Rozwiązania budowlano – materiałowe:

- a. witryna - ślusarka aluminiowa kolor RAL 9006 (z szybami bezpiecznymi przeziernymi w części zewnętrznych ścian kiosku i mlecznymi w ścianie pomiędzy kioskiem a szatnią, , wszystkie ściany kiosku zabudowane do poziomu istniejącego sufitu podwieszanego , ściany wydzielają kiosk termicznie , tworząc barierę przeciw przeciągową
- b. ślusarka drzwiowa – drzwi przeszklone zamek patentowy
- c. roleta PCV zamyka prześwit w ślusarce w świetle lady
- d. ściany - płyta GK, malowana farbą akrylową,
- e. wykończenie podłogi istniejące , kamień
- f. sufit podwieszany , modułowy 60x60cm , istniejący
- g. mebel lady sprzedaży - płyta MDF forniowana , konstrukcja skrzynkowa
- h. ściany zewnętrzne kiosku – ślusarka aluminiowa , szkło bezpieczne przezierne

## 4.4 Przykładowy model belek podświetlających kiosk



### PROFIREX 3 AS-90

OPRAWA ZWIESZANA



#### PARAMETRY

- Obudowa: • aluminium
- Kolor obudowy: • anodowane aluminium (.W15)  
• anodowany czarny (.W20)  
• biały RAL 9010 (.RAL)
- Źródło światła: • świetlówka liniowa T5
- Optyka: • przesłona pryzmatyczna zapewniająca rozsył światła w kącie 90° (AS-90)
- Opcjonalnie: • statecznik z możliwością regulacji strumienia świetlnego: analogowy (1-10V) lub cyfrowy (DALI)  
• układ oświetlenia awaryjnego

#### WYMIARY



#### DANE TECHNICZNE

				IP40	a	b	c	h
<b>Profirex 3 AS-90</b>								
<input type="checkbox"/>	3.03100.XXX	T5	G5	1x14W	594	72	105	1200
<input type="checkbox"/>	3.03101.XXX	T5	G5	1x21W	894	72	105	1200
<input type="checkbox"/>	3.03102.XXX	T5	G5	1x28W	1194	72	105	1200
<input type="checkbox"/>	3.03103.XXX	T5	G5	1x35W	1494	72	105	1200
<input type="checkbox"/>	3.03104.XXX	T5	G5	2x14W	594	72	105	1200
<input type="checkbox"/>	3.03105.XXX	T5	G5	2x21W	894	72	105	1200
<input type="checkbox"/>	3.03106.XXX	T5	G5	2x28W	1194	72	105	1200
<input type="checkbox"/>	3.03107.XXX	T5	G5	2x35W	1494	72	105	1200
<input type="checkbox"/>	3.03110.XXX	T5	G5	1x24W	594	72	105	1200
<input type="checkbox"/>	3.03111.XXX	T5	G5	1x39W	894	72	105	1200
<input type="checkbox"/>	3.03112.XXX	T5	G5	1x49W	1494	72	105	1200
<input type="checkbox"/>	3.03113.XXX	T5	G5	1x54W	1194	72	105	1200
<input type="checkbox"/>	3.03114.XXX	T5	G5	1x80W	1494	72	105	1200
<input type="checkbox"/>	3.03115.XXX	T5	G5	2x24W	594	72	105	1200
<input type="checkbox"/>	3.03116.XXX	T5	G5	2x39W	894	72	105	1200
<input type="checkbox"/>	3.03117.XXX	T5	G5	2x49W	1494	72	105	1200
<input type="checkbox"/>	3.03118.XXX	T5	G5	2x54W	1194	72	105	1200
<input type="checkbox"/>	3.03119.XXX	T5	G5	2x80W	1494	72	105	1200

.XXX Podać kolor obudowy



#### 4.3 Przykładowy modele elementów ekspozycyjnych projektowanych dla kiosku



#### 4.4 Przykładowy model rolet zabezpieczających miejsce sprzedaży



#### 4.4 WYTYCZNE INSTALACYJNE

- instalacja CO bez zmian
- instalacja wentylacji bez zmian
- instalacja elektryczna , telefoniczna sieciowa do modernizacji

#### 4.5 ROBOTY REMONTOWO – BUDOWLANE

- demontaż części ścianek działowych
- demontaż zabudowy lady
- częściowy demontaż ślusarki wewnętrznej
- częściowy demontaż opraw oświetleniowych i instalacji elektr.
- demontaż sufitów podwieszanych ,w celu wykonania mocowań ślusarki
- wykonanie uzupełnień ścian działowych płyta GK na stelażu stalowym
- montaż projektowanych ścianek działowych – ślusarka alu
- wykonanie modernizacji instalacji elektrycznej i niskoprądowej
- ponowny montaż elementów sufitowych
- szpachlowanie i malowanie istniejących ścian i nowych zabudów GK
- montaż modułowych sufitów mineralnych
- montaż - oświetlenie, włączniki i gniazda dla nowej aranżacji
- montaż lady sprzedaży
- montaż mebli ruchomych

## 6.4 Wytyczne dla instalacji elektrycznej



Gniazda wtykowe jednofazowe i niskoprądowe należy zainstalować w miejscach przypisanych do stanowisk pracy wg rysunku, oraz w miejscach gdzie są one niezbędne ze względów gospodarczo-porządkowych. Współczynnik jednoczesności pracy urządzeń **0,7**.

## Spis rysunków

1. Dokumentacja fotograficzna stanu istniejącego
2. Inwentaryzacja – sytuacja - parter
3. Parter – inwentaryzacja - rzut
4. Parter – inwentaryzacja – widok A-A
5. Parter – inwentaryzacja – widok B-B
6. Parter – aranżacja - rzut
7. Parter – aranżacja – widok A-A
8. Parter – aranżacja – widok B-B
9. Parter – aranżacja –mobilne stojaki EXPO
10. Parter – aranżacja – CARGO
11. Wizualizacja

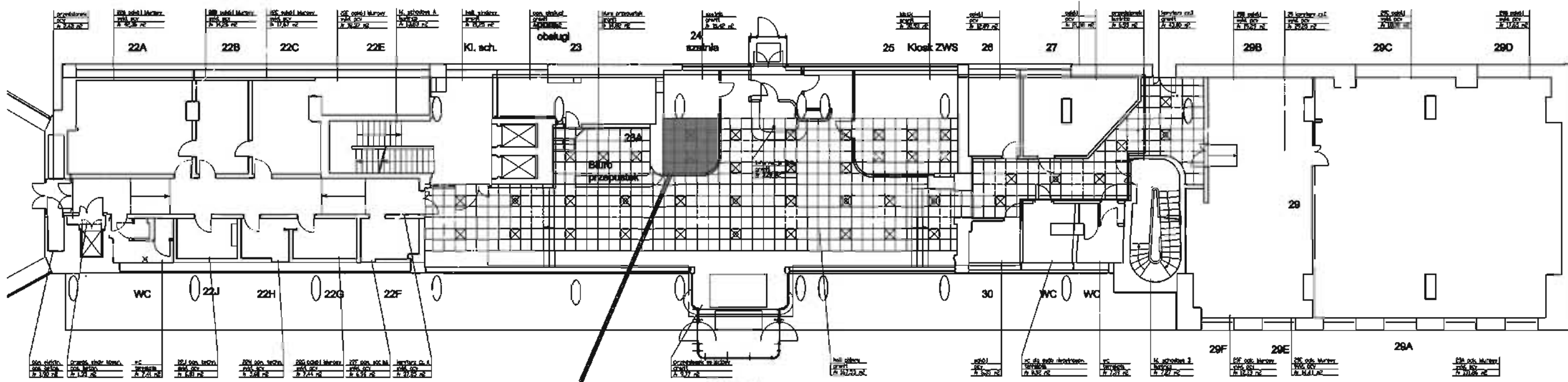






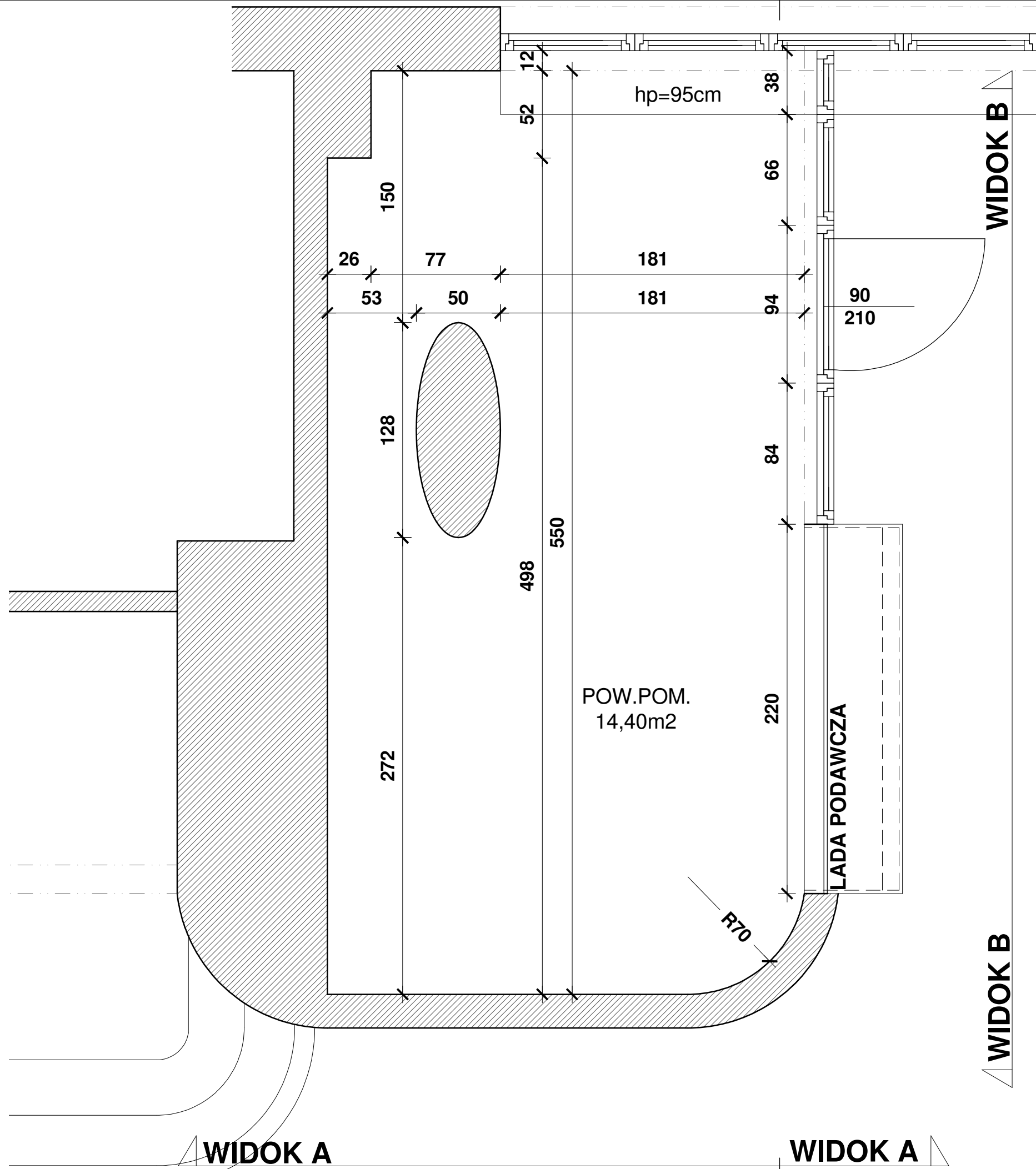






OBSZAR OBJĘTY OPRACOWANIEM

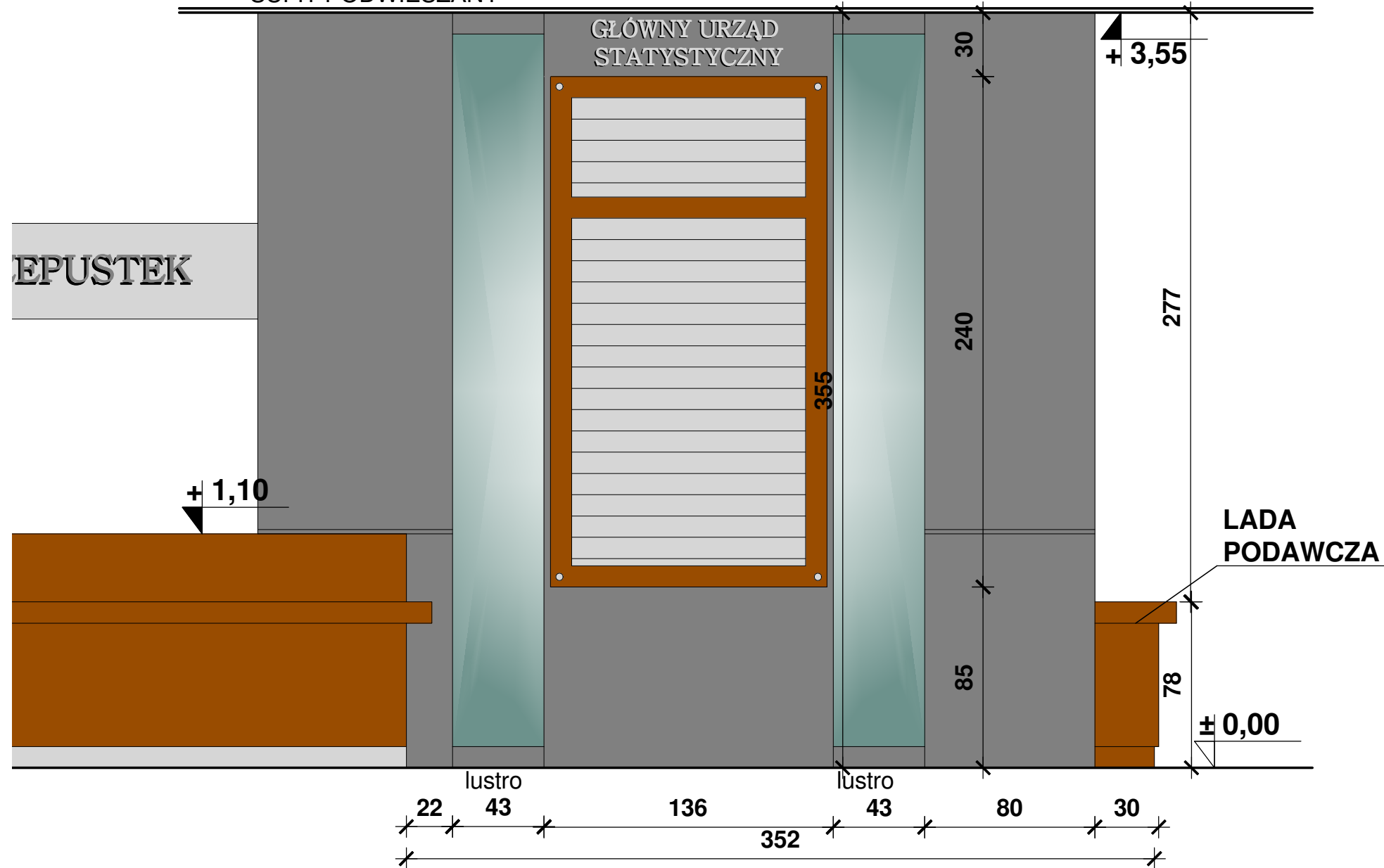
 <b>LANGE PROJEKT</b> ul. Topolowa 12 m 63, 00-731 Warszawa tel. (022) 629-18 19 fax (022) 252-69 56 biuro@langeprojekt.com		JEDNOSTKA PROJEKTOWA
GŁÓWNY URZĄD STATYSTYCZNY W WARSZAWIE UL. ALEJA NIEPODLEGŁOŚCI 208, 00-925 WARSZAWA		INWESTOR
PROJEKT ARANŻACJI KIOSKU W BUDYNKU GŁÓWNEGO URZĘDU STATYSTYCZNEGO ZLOKALIZOWANEGO PRZY UL. ALEJE NIEPODLEGŁOŚCI 208		NAZWA INWESTYCJI
UL. ALEJE NIEPODLEGŁOŚCI, 00-925 WARSZAWA		ADRES INWESTYCJI
arch. Marek Lange		PROJEKTANT
arch. Tomasz Muskus		PROJEKTANT
Mgr Marek Lange Mgr inż. arch. Tomasz Muskus		OPRACOWUJĄCY
<b>INWENTARYZACJA-SYTUACJA-PARTER</b> UMIEJSCOWIENIE W BUDYNKU		TYTUŁ RYSUNKU
FAZA PROJEKTOWA	BRANŻA	
INWENTARYZACJA	ARCHITEKTURA	
SKALA RYSUNKU	NUMER RYSUNKU	
DATA OPRACOWANIA		
MARZEC 2015		INW.01



<b>JEDNOSTKA PROJEKTOWA</b>	
 <b>LANGE PROJEKT</b> ul. Targowa 12 m 63, 03-731 Warszawa tel.: (022) 620-18-19, fax.: (022) 252-69-56 biuro@langeprojekt.com	
<b>INWESTOR</b>	
GŁÓWNY URZĄD STATYSTYCZNY W WARSZAWIE UL. ALEJE NIEPODLEGŁOŚCI 208, 00-925 WARSZAWA	
<b>NAZWA INWESTYCJI</b>	
PROJEKT ARANŻACJI KIOSKU W BUDYNKU GŁÓWNEGO URZĘDU STATYSTYCZNEGO ZLOKALIZOWANEGO PRZY UL. ALEJE NIEPODLEGŁOŚCI 208	
<b>ADRES INWESTYCJI</b>	
UL. ALEJE NIEPODLEGŁOŚCI, 00-925 WARSZAWA ...	
<b>PROJEKTANT</b>	
arch. Marek Lange arch. Tomasz Muskus	
<b>OPRACOWUJĄCY</b>	
Mgr Marek Lange ... Mgr inż. arch. Tomasz Muskus ... ...	
<b>TYTUŁ RYSUNKU</b>	
<b>PARTER-INWENTARYZACJA</b>	
RZUT	
...	
<b>FAZA PROJEKTOWA</b>	<b>BRANŻA</b>
INWENTARYZACJA	ARCHITEKTURA
<b>SKALA RYSUNKU</b>	<b>NUMER RYSUNKU</b>
1:25	INW.02
<b>DATA OPRACOWANIA</b>	
MARZEC 2015	



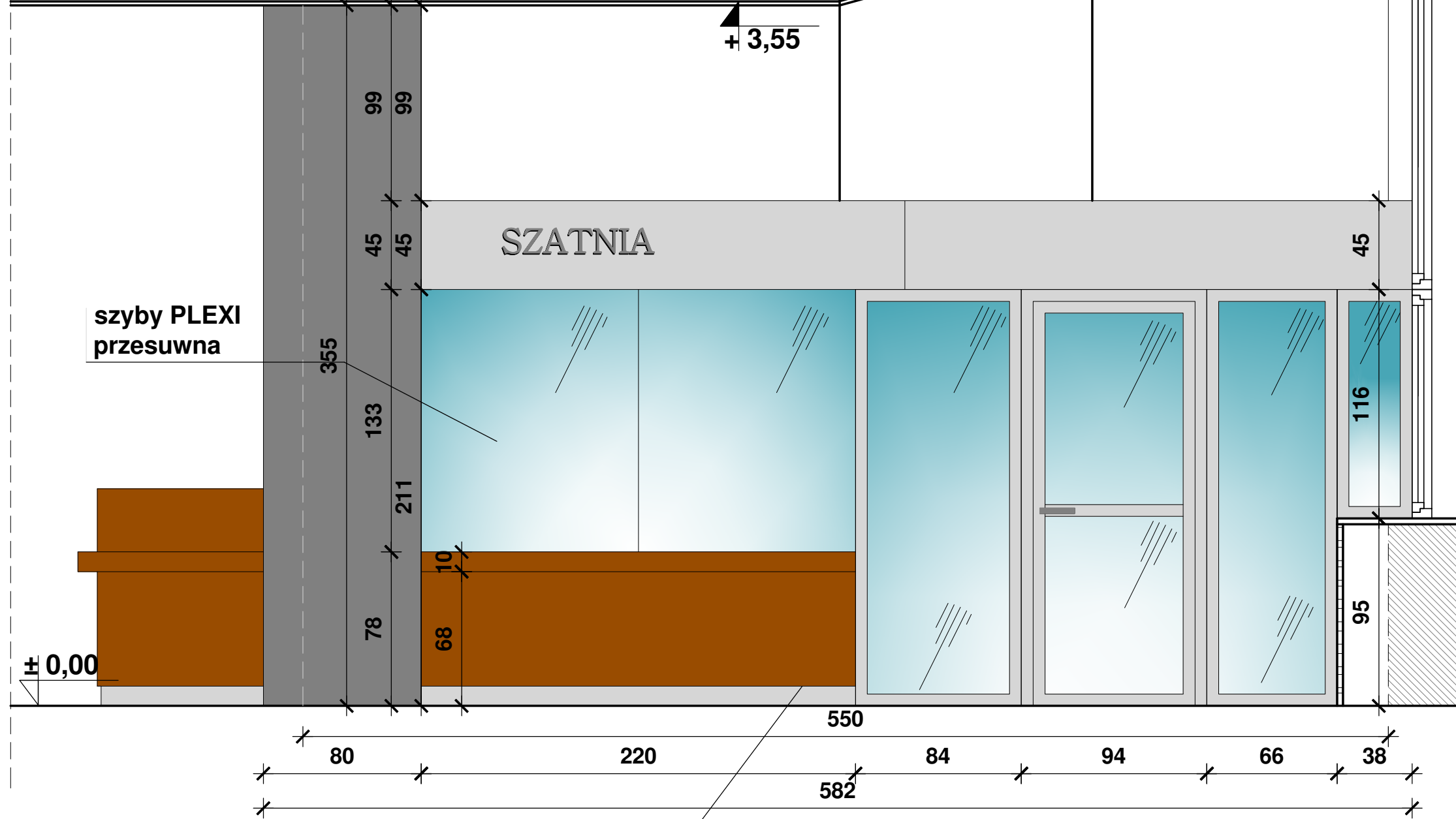
**WIDOK A**  
SUFIT PODWIESZANY



<b>LP</b> LANGE PROJEKT		<small>JEDNOSTKA PROJEKTOWA</small>
<small>ul. Targowa 12 m 63, 03-731 Warszawa tel.: (022) 620-18-19, fax.: (022) 252-69-56 biuro@langeprojekt.com</small>		
GŁÓWNY URZĄD STATYSTYCZNY W WARSZAWIE UL. ALEJA NIEPODLEGŁOŚCI 208, 00-925 WARSZAWA		<small>INWESTOR</small>
PROJEKT ARANŻACJI KIOSKU W BUDYNKU GŁÓWNEGO URZĘDU STATYSTYCZNEGO ZLOKALIZOWANEGO PRZY UL. ALEJE NIEPODLEGŁOŚCI 208		
UL. ALEJE NIEPODLEGŁOŚCI, 00-925 WARSZAWA		<small>NAZWA INWESTYCJI</small>
...		
arch. Marek Lange		<small>PROJEKTANT</small>
arch. Tomasz Muskus		<small>PROJEKTANT</small>
Mgr Marek Lange		<small>OPRACOWUJĄCY</small>
Mgr inż. arch. Tomasz Muskus		<small>OPRACOWUJĄCY</small>
...		
<small>TYTUŁ RYSUNKU</small>		
<b>PARTER-INWENTARYZACJA</b>		
WIDOK A-A		
...		
<small>FAZA PROJEKTOWA</small>	<small>BRANŻA</small>	
<b>INWENTARYZACJA</b>	<b>ARCHITEKTURA</b>	
<small>SKALA RYSUNKU</small>	<small>NUMER RYSUNKU</small>	
<b>1:25</b>	<b>INW.03</b>	
<small>DATA OPRACOWANIA</small>		
<b>MARZEC 2015</b>		

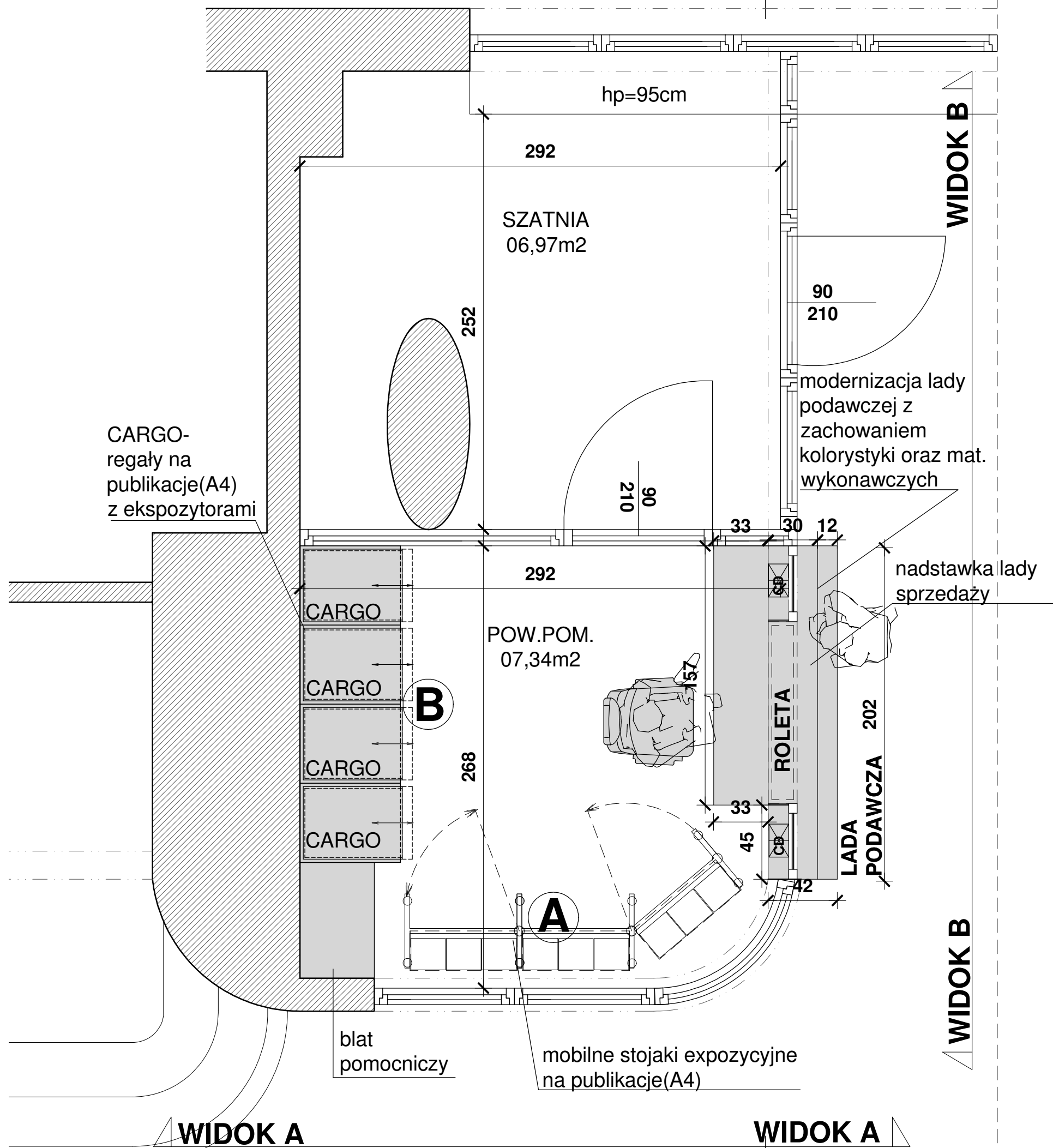
# WIDOK B


SUFIT PODWIESZANY



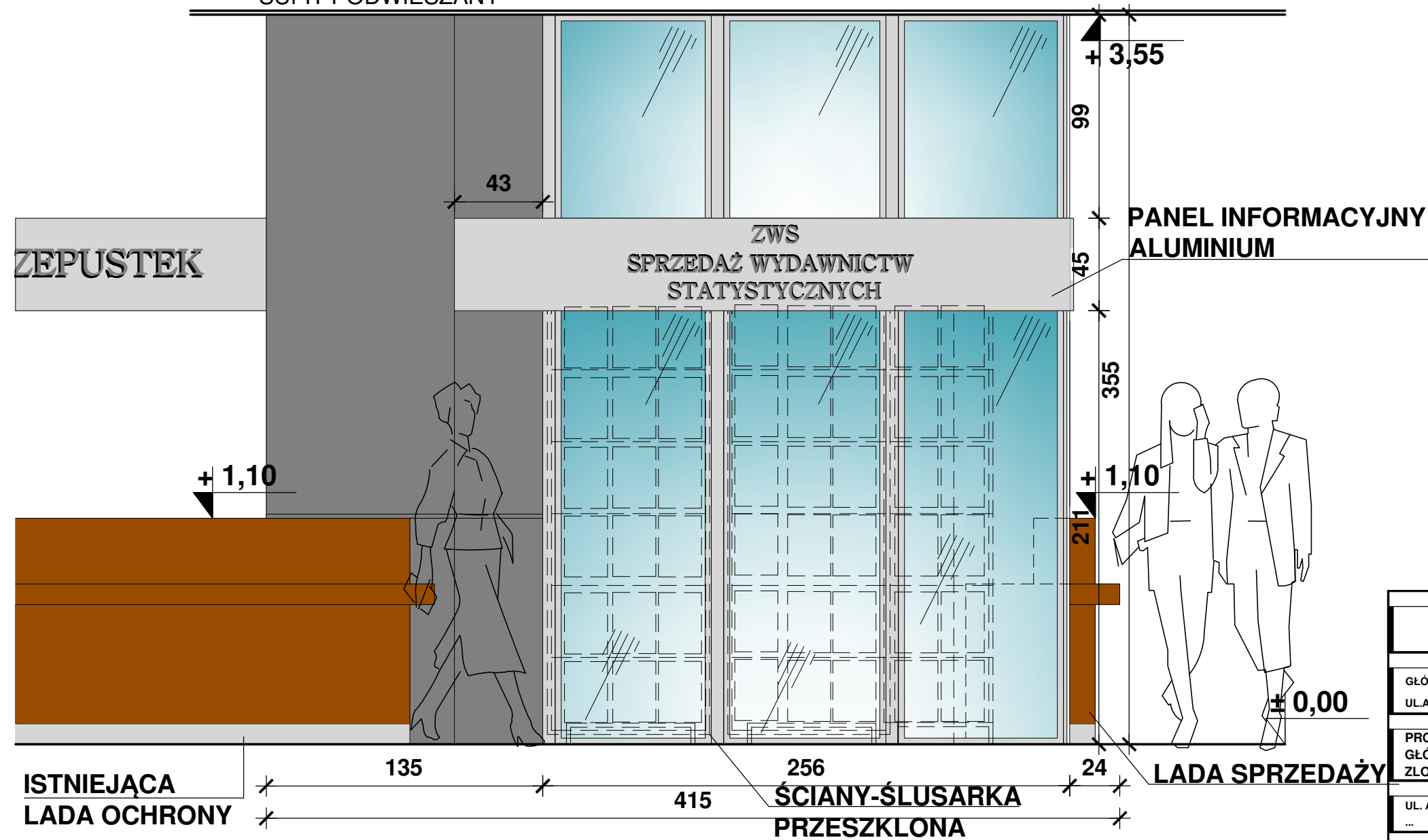
LADA PODAWCZA


 <b>LANGE PROJEKT</b> ul. Targowa 12 m 63, 03-731 Warszawa tel.: (022) 620-18-19, fax.: (022) 252-69-56 biuro@langeprojekt.com		JEDNOSTKA PROJEKTOWA
GŁÓWNY URZĄD STATYSTYCZNY W WARSZAWIE UL. ALEJA NIEPODLEGŁOŚCI 208, 00-925 WARSZAWA		INWESTOR
PROJEKT ARANŻACJI KIOSKU W BUDYNKU GŁÓWNEGO URZĘDU STATYSTYCZNEGO ZLOKALIZOWANEGO PRZY UL. ALEJE NIEPODLEGŁOŚCI 208		NAZWA INWESTYCJI
UL. ALEJE NIEPODLEGŁOŚCI, 00-925 WARSZAWA		ADRES INWESTYCJI
arch. Marek Lange		PROJEKTANT
arch. Tomasz Muskus		PROJEKTANT
Mgr Marek Lange Mgr inż. arch. Tomasz Muskus		OPRACOWUJĄCY
PARTER-INWENTARYZACJA WIDOK B-B		TYTUŁ RYSUNKU
INWENTARYZACJA	ARCHITEKTURA	BRANŻA
1:25	DATA OPRACOWANIA	NUMER RYSUNKU
MARZEC 2015	INW.04	



 <b>LANGE PROJEKT</b> ul. Targowa 12 m 63, 03-731 Warszawa tel.: (022) 620-18-19, fax.: (022) 252-69-56 biuro@langeprojekt.com		JEDNOSTKA PROJEKTOWA
GŁÓWNY URZĄD STATYSTYCZNY W WARSZAWIE UL. ALEJA NIEPODLEGŁOŚCI 208, 00-925 WARSZAWA		INWESTOR
PROJEKT ARANŻACJI KIOSKU W BUDYNKU GŁÓWNEGO URZĘDU STATYSTYCZNEGO ZLOKALIZOWANEGO PRZY UL. ALEJE NIEPODLEGŁOŚCI 208		NAZWA INWESTYCJI
UL. ALEJE NIEPODLEGŁOŚCI, 00-925 WARSZAWA		ADRES INWESTYCJI
arch. Marek Lange		PROJEKTANT
arch. Tomasz Muskus		PROJEKTANT
Mgr Marek Lange Mgr inż. arch. Tomasz Muskus		OPRACOWUJĄCY
<b>PARTER-ARANŻACJA</b> RZUT		TYTUŁ RYSUNKU
FAZA PROJEKTOWA	PROJEKT KONCEPCYJNY	BRANŻA
SKALA RYSUNKU	1:25	NUMER RYSUNKU
DATA OPRACOWANIA	MARZEC 2015	PK.01

**WIDOK A**  
SUFIT PODWIESZANY

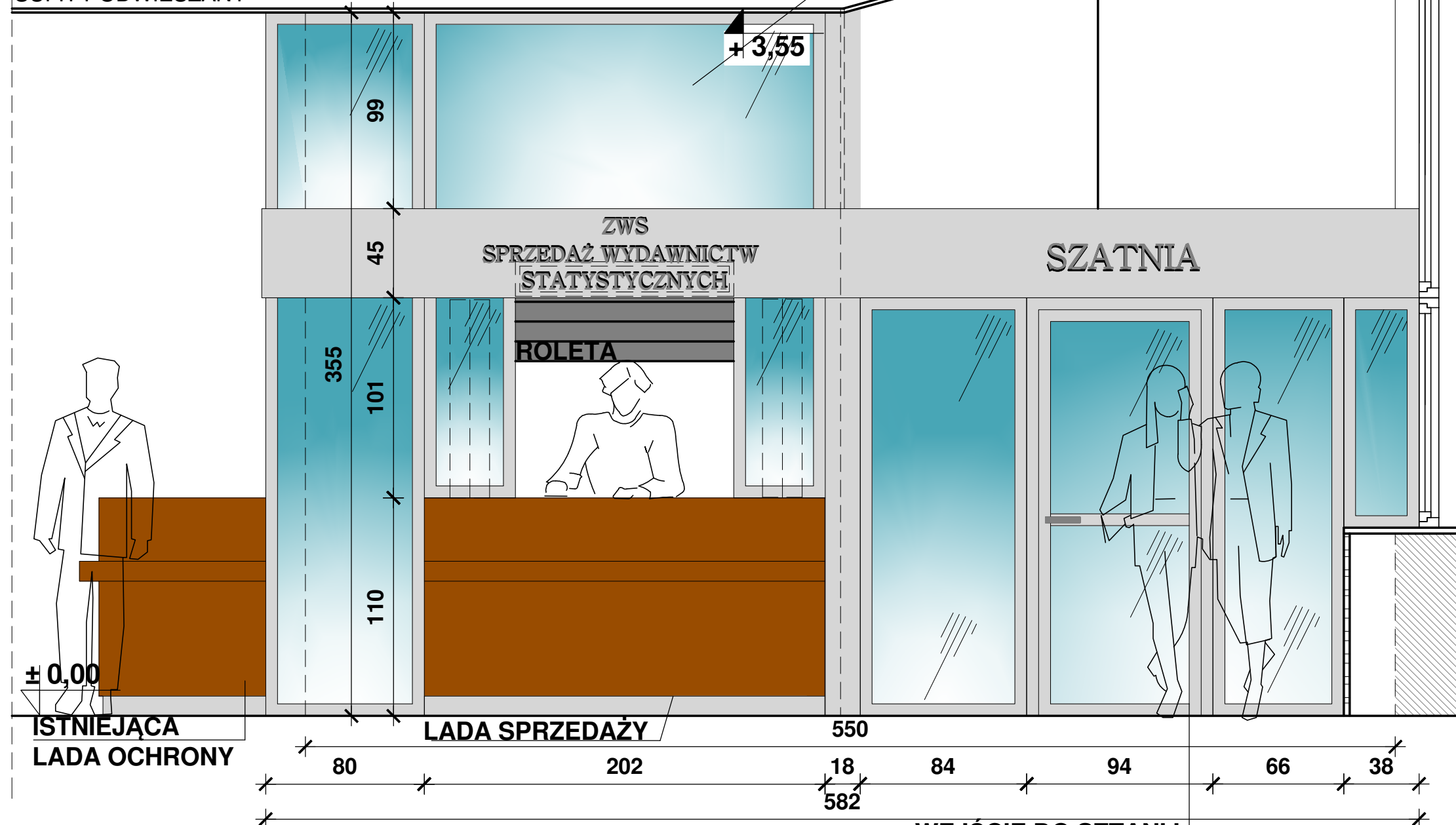


 <b>LANGE PROJEKT</b> ul. Targowa 12 m 63, 03-731 Warszawa tel.: (022) 620-18-19, fax.: (022) 252-69-56 biuro@langeprojekt.com		JEDNOSTKA PROJEKTOWA
GŁÓWNY URZĄD STATYSTYCZNY W WARSZAWIE UL. ALEJA NIEPODLEGŁOŚCI 208, 00-925 WARSZAWA		INWESTOR
PROJEKT ARANŻACJI KIOSKU W BUDYNKU GŁÓWNEGO URZĘDU STATYSTYCZNEGO ZLOKALIZOWANEGO PRZY UL. ALEJE NIEPODLEGŁOŚCI 208		NAZWA INWESTYCJI
UL. ALEJE NIEPODLEGŁOŚCI, 00-925 WARSZAWA		ADRES INWESTYCJI
arch. Marek Lange		PROJEKTANT
arch. Tomasz Muskus		PROJEKTANT
Mgr Marek Lange Mgr inż. arch. Tomasz Muskus		OPRACOWUJĄCY
PARTER-ARANŻACJA WIDOK A-A		TYTUŁ RYSUNKU
FAZA PROJEKTOWA	ARCHITEKTURA	BRANŻA
PROJEKT KONCEPCYJNY		
SKALA RYSUNKU		NUMER RYSUNKU
1:25		PK.02
DATA OPRACOWANIA		
MARZEC 2015		

# WIDOK B

SUFIT PODWIESZANY

ZABUDOWA  
-ŚLUSARKA ALUMINIOWA




ISTNIEJĄCA  
LADA OCHRONY

LADA SPRZEDAŻY

550

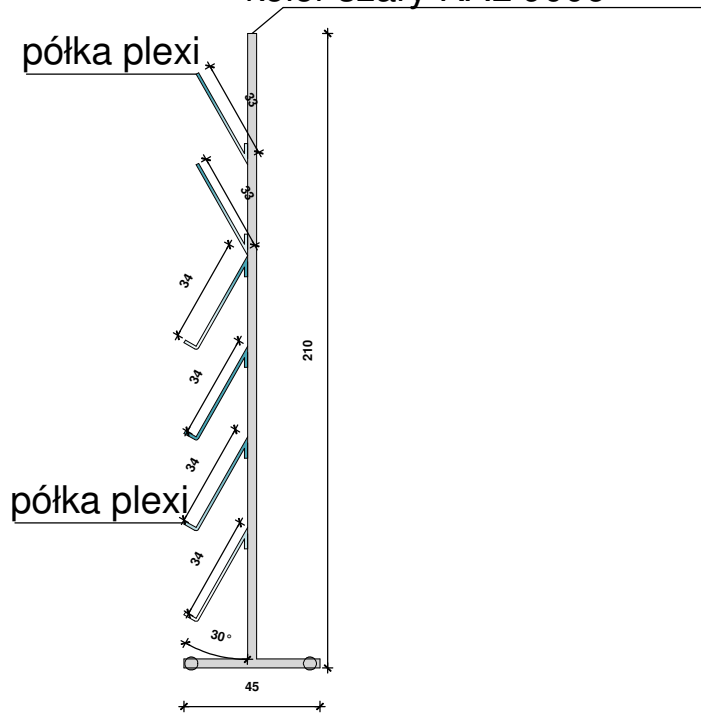
WEJŚCIE DO SZTANI I  
PUNKTU SPRZEDAŻY

		JEDNOSTKA PROJEKTOWA	
LANGE PROJEKT ul. Targowa 12 m 63, 03-731 Warszawa tel.: (022) 620-18-19, fax.: (022) 252-69-56 biuro@langeprojekt.com		INWESTOR	
GŁÓWNY URZĄD STATYSTYCZNY W WARSZAWIE UL. ALEJA NIEPODLEGŁOŚCI 208, 00-925 WARSZAWA		NAZWA INWESTYCJI	
PROJEKT ARANŻACJI KIOSKU W BUDYNKU GŁÓWNEGO URZĘDU STATYSTYCZNEGO ZLOKALIZOWANEGO PRZY UL. ALEJE NIEPODLEGŁOŚCI 208		ADRES INWESTYCJI	
UL. ALEJE NIEPODLEGŁOŚCI, 00-925 WARSZAWA		PROJEKTANT	
...		PROJEKTANT	
arch. Marek Lange		OPRACOWUJĄCY	
arch. Tomasz Muskus		TYTUŁ RYSUNKU	
Mgr Marek Lange ... Mgr inż. arch. Tomasz Muskus ...		...	
PARTER-ARANŻACJA WIDOK B-B		...	
FAZA PROJEKTOWA		BRANŻA	
PROJEKT KONCEPCYJNY		ARCHITEKTURA	
SKALA RYSUNKU		NUMER RYSUNKU	
1:25		PK.03	
DATA OPRACOWANIA		...	
MARZEC 2015		...	

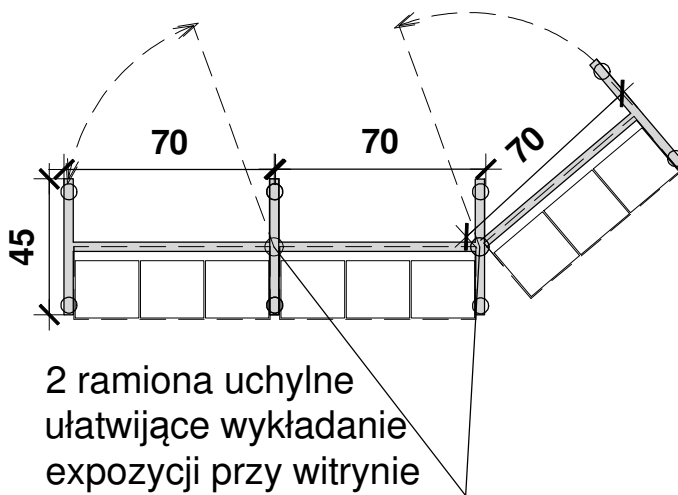
**A**

## Mobilne stojaki ekspozycyjne na publikacje(A4)-54 szt.


konstrukcja ramy  
stal, malowana proszkowo  
kolor szary RAL 9006



Poglądowa zasada  
eksponowania publikacji



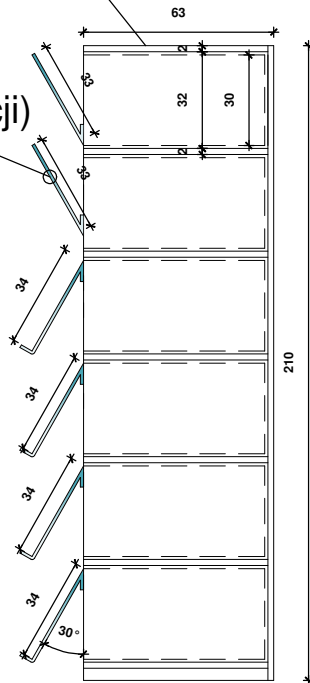
2 ramiona uchylne  
ułatwiają wykładanie  
ekspozycji przy witrynie

<small>JEDNOSTKA PROJEKTOWA</small>	
 <b>LANGE PROJEKT</b> ul. Targowa 12 m 68, 02-781 Warszawa tel.: (022) 650-16-16, fax: (022) 252-69-06 biuro@langeprojekt.com	
<small>INWESTOR</small>	
GŁÓWNY URZĄD STATYSTYCZNY W WARSZAWIE UL. ALEJA NIEPODLEGŁOŚCI 208, 00-925 WARSZAWA	
<small>NAZWA INWESTYCJI</small>	
PROJEKT ARANŻACJI KIOSKU W BUDYNKU GŁÓWNEGO URZĘDU STATYSTYCZNEGO ZLOKALIZOWANEGO PRZY UL. ALEJE NIEPODLEGŁOŚCI 208	
<small>ADRES INWESTYCJI</small>	
UL. ALEJE NIEPODLEGŁOŚCI, 00-925 WARSZAWA ...	
<small>PROJEKTANT</small>	
arch. Marek Lange	
<small>PROJEKTANT</small>	
arch. Tomasz Muskus	
<small>OPRACOWUJĄCY</small>	
Mgr Marek Lange ... Mgr inż. arch. Tomasz Muskus ... ...	
<small>TYTUŁ RYSUNKU</small>	
<b>PARTER-ARANŻACJA</b> MOBILNE STOJAKI EXPO ...	
<small>FAZA PROJEKTOWA</small>	<small>BRANŻA</small>
PROJEKT KONCEPCYJNY	ARCHITEKTURA
<small>SKALA RYSUNKU</small>	<small>NUMER RYSUNKU</small>
1:25	<b>PK.04</b>
<small>DATA OPRACOWANIA</small>	
MARZEC 2015	

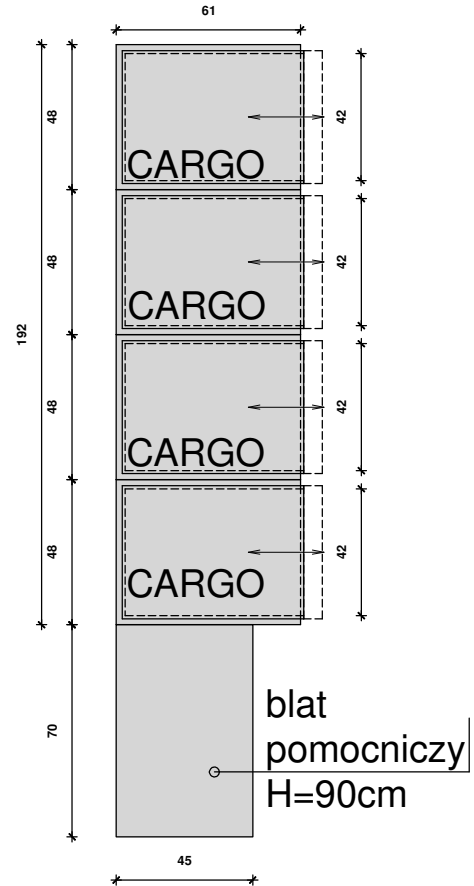
**B**

konstrukcja cargo-  
MDF laminat, kolor szary  
RAL 9006

półka pelxi  
kręcona do  
frontu cargo  
(ekspozycja publikacji)



Wysuwane cargo-  
MDF laminat, kolor szary  
RAL 9006, z półka plexi jako  
ekspozycja publikacji



Poglądowa zasada  
eksponowania  
publikacji-ekspozytory  
przykręcone do drzwiczek  
cargo



<small>JEDNOSTKA PROJEKTOWA</small>	
<b>LP</b> <b>LANGE PROJEKT</b> ul. Targowa 12 m 63, 02-731 Warszawa tel.: (022) 620-16-16, fax: (022) 252-68-66 lang@langeprojekt.com	
<small>INWESTOR</small>	
GŁÓWNY URZĄD STATYSTYCZNY W WARSZAWIE UL. ALEJA NIEPODLEGŁOŚCI 208, 00-925 WARSZAWA	
<small>NAZWA INWESTYCJI</small>	
PROJEKT ARANŻACJI KIOSKU W BUDYNKU GŁÓWNEGO URZĘDU STATYSTYCZNEGO ZLOKALIZOWANEGO PRZY UL. ALEJE NIEPODLEGŁOŚCI 208	
<small>ADRES INWESTYCJI</small>	
UL. ALEJE NIEPODLEGŁOŚCI, 00-925 WARSZAWA ...	
<small>PROJEKTANT</small>	
arch. Marek Lange	
<small>PROJEKTANT</small>	
arch. Tomasz Muskus	
<small>OPRACOWUJĄCY</small>	
Mgr Marek Lange ... Mgr inż. arch. Tomasz Muskus ... ...	
<small>TYTUŁ RYSUNKU</small>	
PARTER-ARANŻACJA CARGO ...	
<small>FAZA PROJEKTOWA</small>	<small>BRANŻA</small>
PROJEKT KONCEPCYJNY	ARCHITEKTURA
<small>SKALA RYSUNKU</small>	<small>NUMER RYSUNKU</small>
1:25	PK.05
<small>DATA OPRACOWANIA</small>	
MARZEC 2015	
<small>LANGE A4</small>	



USTEK



SLUZBA  
CYWILN







