

DZIAŁ I  
ROBOTY BUDOWLANE, REGAŁY

*Spis zawartości opracowania*

1. Opis techniczny z warunkami ochrony przeciwpożarowej
2. Opis regałów
3. Uprawnienia, członkostwa Izby Inżynierów Budownictwa

Rysunki

*Schemat zakresu opracowania:*

|                    |             |
|--------------------|-------------|
| SZ-01.1 I piętro   | skala 1:200 |
| SZ-01.2 II piętro  | skala 1:200 |
| SZ-01.3 III piętro | skala 1:200 |
| SZ-01.4 IV piętro  | skala 1:200 |

*Rzuty budowlane*

|                     |             |
|---------------------|-------------|
| B-01.1 I piętro     | skala 1:100 |
| B-01.2 II piętro    | skala 1:100 |
| B-01.3 III piętro   | skala 1:100 |
| B-01.4 IV piętro    | skala 1:100 |
| B-01.5 Przekrój A-A | skala 1:100 |

*Rzuty zbiorcze (budowlano-instalacyjne)*

|                    |             |
|--------------------|-------------|
| BI-01.1 I piętro   | skala 1:100 |
| BI-01.2 II piętro  | skala 1:100 |
| BI-01.3 III piętro | skala 1:100 |
| BI-01.4 IV piętro  | skala 1:100 |

*Rysunki aranżacji wnętrz*

|                          |             |
|--------------------------|-------------|
| AW-01 I piętro           | skala 1:100 |
| AW-02 II piętro          | skala 1:100 |
| AW-03 III piętro         | skala 1:100 |
| AW-04 IV piętro          | skala 1:100 |
| AW-05 WC z przedsionkiem |             |
| AW-06 biurko             |             |

# DOKUMENTACJA POWYKONAWCZA ARANŻACJI WNĘTRZ ARCHIWUM GUS

## CZĘŚĆ BUDOWLANA I ARANŻACJA WNĘTRZ

### OPIS TECHNICZNY DO DOKUMENTACJI POWYKONAWCZEJ ARANŻACJI WNĘTRZ ARCHIWUM GUS

#### 1. Inwestor

Główny Urząd Statystyczny w Warszawie, Al. Niepodległości 208

#### 2. Opis stanu istniejącego przed pracami remontowymi

Pomieszczenia podlegające aranżacji zlokalizowane są na czterech kondygnacjach budynku „D” – I piętro, II piętro, III piętro oraz IV piętro. Aranżacji podlegały pomieszczenia magazynowe Archiwum GUS, korytarze przy szybach windowych oraz wnęki przy klatkach schodowych oraz toaleta na I piętrze.

Posadzki wykonane były z lastryko, tynki ścian wewnętrznych – cementowo-wapienne oraz z płyt G/K, tynki stropów – cementowo-wapienne

Stropy – gęstożebrowe Ackermana oraz płyty żelbetowe

#### 3. Opis projektu

##### 3.1. Opis rozwiązań budowlanych i instalacyjnych

Celem prac budowlanych i instalacyjnych wewnątrz Archiwum GUS była modernizacja pomieszczeń archiwum GUS wraz z pomieszczeniami komunikacyjnymi i towarzyszącymi, związanymi z obsługą archiwum:

- pomieszczenia archiwum GUS na czterech kondygnacjach: I – IV piętro
- korytarze przy szybach windowych na czterech kondygnacjach: I – IV piętro
- WC z przedsionkiem na I piętrze
- wnęki przy klatce schodowej na II i III piętrze

Zakres opracowania oraz kontekst w odniesieniu do budynku D, w którym zlokalizowane są pomieszczenia archiwum, przedstawiają rysunki oznaczone jako: „Schemat zakresu opracowania projektowego”

Opracowanie dotyczyło wybranych, istniejących już pomieszczeń w budynku „D” Głównego Urzędu Statystycznego w Warszawie i w zakresie ogólnobudowlanym przewidywało uzupełnienia bądź usunięcia wybranych ścianek działowych, wymianę drzwi, przebicia w stropach (nie zagrażające stabilności konstrukcji budynku), zabudowę pionowych kanałów wentylacyjnych, wykonanie bruzd dla celów instalacyjnych, naprawę i malowanie ścian, położenie wykładzin PCV na posadzkach.

W przypadku niektórych pomieszczeń dokonano zmian sposobu ich przeznaczenia (zgodnie z dokumentacją projektową): pomieszczenia sanitarne na 2 i 3 piętrze zostały przebudowane na wnęki, stanowiące jedną wspólną przestrzeń z klatką schodową . Pomieszczenia archiwum na piętrach I-IV (o symbolach 102, 2012, 302, 402), dostępne wcześniej z pomieszczenia komunikacji przy windach, zostały włączone z uwagi na system klimatyzacji precyzyjnej, do głównych pomieszczeń archiwum (o symbolach: 105, 205, 305, 405), stanowiąc z nimi jedną całość.

Klatka schodowa nie stanowiła przedmiotu prac budowlanych.

W pomieszczeniach archiwum wykonano przewody systemu wentylacji zbiorczej oraz klimatyzacji precyzyjnej, a także dokonano wymiany grzejników.

Wykonane prace nie wykraczały swoim zakresem poza obrys budynku i nie skutkowały żadnymi zmianami w elewacjach.

Prace modernizacyjne nie ingerowały w istotnym stopniu w układ konstrukcyjny budynku.

***W zakresie konstrukcyjnym prace budowlane zostały wykonane zgodnie z Projektem Technicznym Aranżacji Wnętrz Archiwum GUS bez odstępstw.***

#### 4. Wykończenia wnętrz

Wykonano następujące prace w zakresie wykończenia wnętrz:

- podłogi:

\* wykładzina PCV w pom. archiwum i korytarzach w kolorze jasnoszarym

\* płytki ceramiczne w łazience 40x40 cm w kolorze ciemnoszarym

- ściany i sufity:

\* wymalowania farbami termoizolacyjnymi ,refleksyjnymi (min 70% refleksyjności), antykondensacyjnymi, , elastomerowymi o elastyczności powyżej 200%, w kolorze białym.

*Zastosowanie farb termoizolacyjnych miało na celu poprawę warunków klimatycznych w pomieszczeniach archiwum ze względu na brak właściwej izolacyjności cieplnej ścian zewnętrznych a także ograniczenie przenikania energii cieplnej i wilgotności poprzez ściany wewnętrzne, dzielące pomieszczenia archiwum od pomieszczeń pozostałych*

\* płytki ceramiczne 30x60 cm w układzie poziomym na całą wysokość pomieszczenia WC i przedsionka WC

#### 5. Wyposażanie pomieszczeń

W pomieszczeniach archiwum GUS zamontowano regały przesuwne, a wyposażenie zostało uzupełnione o stoły z obrotowymi fotelami pracowniczymi.

6. Opis korekt i zmian wykonawczych w stosunku do dokumentacji projektowej, stanowiącej podstawę prac modernizacyjnych

*- Kanały pionowe wentylacji*

Jeden z czterech kanałów wentylacyjnych został nieznacznie przesunięty (o kilkanaście cm) z uwagi na uwarunkowania związane z przebiciem przez strop. Przesunięcia dokonano w celu zapobieżenia ingerencji w zbrojenie stropu. Przesunięcia dokonano w celu zapobieżenia ingerencji w zbrojenie stropu. Wszystkie kanały pionowe obudowano płytą G/K na stelażu stalowym dopasowując (w celach estetycznych) wielkość zabudowy do sąsiadujących słupów konstrukcyjnych (tak, aby stworzyć wraz ze słupem jedną bryłę).

*- instalacja c.o.*

Dokonano wymiany grzejników na nowe, zmniejszając ich ilość oraz w jednym przypadku lokalizację (2 grzejniki na I piętrze) przy utrzymaniu parametrów dotychczasowych grzejników.

*- instalacje elektryczne(oświetlenie)*

Dokonano nieznacznych zmian lokalizacji wybranych lamp na każdej z kondygnacji. Zmiany lokalizacji zostały wymuszone koniecznością dostosowania się do położenia przewodów klimatyzacji precyzyjnej, zajmujących znaczną powierzchnię sufitu, szczególnie w strefie przy szafach. Lokalizacja szaf nie podlegała żadnym zmianom. Korekty położenia lamp oświetleniowych zostały zobrazowane na „rysunkach zbiorczych” (koordynacja).

*- regały przesuwne*

Z uwagi na uwarunkowania technologiczne zastosowano regały, których wysokość wynosi 194 cm zamiast projektowanych 188 cm. Zmiana ta spowodowała (ze względu na ograniczoną wysokość pomieszczeń) konieczność obniżenia o 2-5 cm półek regałów w modułach znajdujących się bezpośrednio pod przewodami klimatyzacji precyzyjnej.

*- kratka wentylacyjna w drzwiach toalety na I piętrze*

Projektowana w drzwiach toalety na I piętrze kratka wentylacyjna z wkładem pęczniącym została zamontowana w ścianie sąsiadującej z klatką schodową. Zmiana była spowodowana zbyt małą grubością płyciny drzwi. Zastosowane rozwiązanie zastępcze jest równorzędne z projektowanym, zapewniając właściwą wentylację sanitariatu, a także zabezpieczenie w przypadku pożaru.

*- biurka pracownicze*

Biurka pracownicze, mające wg projektu wymiary 70x130 cm, wys. 76 cm, zamieniono na biurka o wymiarach 70x 150cm z blatem z klejiny drewnopodobnej (zamiast szarej)

Ryszard Madaliński

**RYSZARD MADALIŃSKI**  
Uprawnienia budowlane do projektowania  
i kierowania robotami budowlanymi  
w specjalności architekt. i konstr.-inż.  
Upr. Nr 164/Wa/73

## WARUNKI OCHRONY PRZECIWPOŻAROWEJ

Projekt techniczny aranżacji wnętrza archiwum GUS dotyczy wybranych pomieszczeń na poszczególnych kondygnacjach istniejącego użytkowanego budynku D.

W związku z występowaniem w budynku warunków technicznych, które nie spełniają obecnie obowiązujących przepisów w zakresie bezpieczeństwa pożarowego, **w świetle Interpretacji Komendy Głównej Państwowej Straży Pożarnej z grudnia 2003 roku, iż nie powinno się uznawać za zagrażający życiu ludzi budynków, w których zrealizowano już wskazania ekspertyzy technicznej, gdyż uzgodnienie komendanta wojewódzkiego PSP oznaczało, że po realizacji wskazań ekspertyzy budynek nie będzie zagrażać życiu ludzi**, przedmiotowy projekt techniczny oparto na opracowanej dla GUS dokumentacji w zakresie zabezpieczeń przeciwpożarowych:

- Ekspertyza stanu ochrony przeciwpożarowej budynku Głównego Urzędu Statystycznego w Warszawie” z dnia 12.10.1998r.
- Postanowienie Komendanta Wojewódzkiego Państwowej Straży Pożarnej z dnia 28 października 1998r. w zakresie uzgodnienia Ekspertyzy stanu ochrony pożarowej budynku Głównego Urzędu Statystycznego.
- „Projekt wykonawczy adaptacji obiektu GUS w zakresie zabezpieczeń przeciwpożarowych”, wykonany przez Przedsiębiorstwo projektowania i realizacji inwestycji UNIPRO w okresie: październik 1998 – styczeń 1999r.

Powyższe dokumenty sporządzono w oparciu o aktualne wówczas przepisy. Budynek D został zakwalifikowany do kategorii zagrożenia ludzi jako ZL V (biblioteka i archiwum). Zmiany w przepisach spowodowały konieczność zaktualizowania, uściślenia i doprecyzowania wybranych wskaźników związanych z ochroną przeciwpożarową, dotyczących : odpowiedniego zakwalifikowania budynku D z uwagi na jego przeznaczenie i sposób użytkowania, określenia wymaganej klasy odporności pożarowej budynku, granic stref pożarowych w budynku D .

Powyższe zagadnienia reguluje pismo z dnia 19.12.2014r. „ Sprecyzowanie wymagań w zakresie stref pożarowych w odniesieniu do Projektu Technicznego Aranżacji wnętrza Archiwum GUS”

Na podstawie ww. pisma oraz wszystkich opracowanych dla GUS dokumentów w zakresie ochrony przeciwpożarowej, a także aktualnego sposobu użytkowania budynku, budynek D jest budynkiem wielokondygnacyjnym spełniającym wymagania w zakresie klasy odporności pożarowej **B**, w którym piwnica oraz piętra od I do IV zakwalifikowane są do kategorii PM, natomiast parter do kategorii zagrożenia życia ludzi ZL III.

Stosownie do wskazań ekspertyzy technicznej z 1998 roku (str. 5 pkt. 4 ), w budynku D występują stropy gęstożebrowe o klasie odporności ogniowej 120 min.

Z uwagi na przeznaczenie i sposób użytkowania poszczególnych kondygnacji w budynku oraz odporność ogniową stropów (REI 120), budynek został podzielony na strefy pożarowe, bazując na ich wyodrębnieniu wg kryteriów podziału na kondygnacje (podział poziomy):

#### PIWNICA

– odrębna strefa pożarowa, sklasyfikowana jako część budynku - magazynowa **PM\***

*\*Z uwagi na powierzchnię strefy pożarowej „PIWNICA”, wynoszącą 1.165,4 m<sup>2</sup> oraz wobec istniejącego już podziału tej strefy drzwiami EI 60 między pomieszczeniami 01 E oraz 01 D, przyjmuje się dodatkowy podział strefy „Piwnica” na 2 części stanowiące odrębne strefy pożarowe: „Piwnica I” oraz „Piwnica II” o powierzchniach nie przekraczających 1.000,0 m<sup>2</sup> dla każdej z nich.*

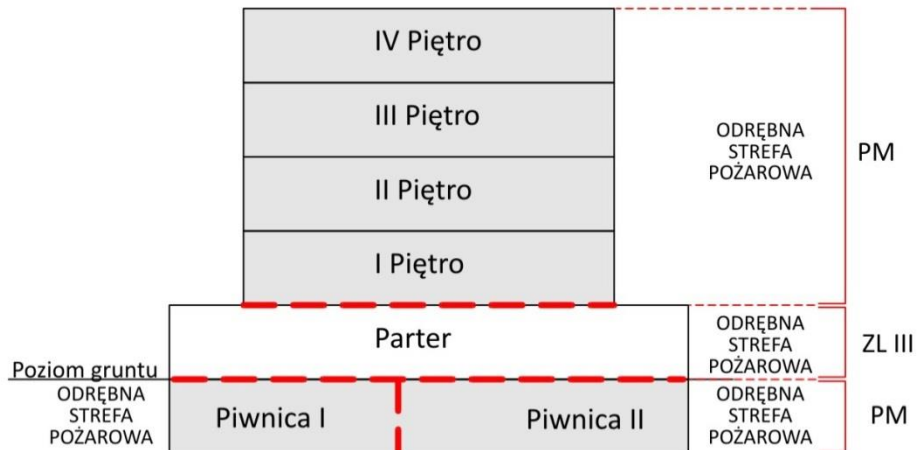
#### PARTER

– odrębna strefa pożarowa, sklasyfikowana jako część budynku - użyteczność publiczna **ZL III** (pomieszczenia biurowe wraz z pomieszczeniami magazynowymi funkcjonalnie związanymi z biurami)

#### KONDYGNACJE NAZIEMNE

(I PIĘTRO + II PIĘTRO + III PIĘTRO + IV PIĘTRO)

– odrębna strefa pożarowa, obejmująca cztery kondygnacje naziemne, sklasyfikowana jako część budynku - magazynowa **PM**



Dla budynku średniowysokiego, spełniającego wymagania w zakresie klasy odporności pożarowej **B**, obciążenie ogniowe w strefie pożarowej nie może przekraczać 4000 MJ/m<sup>2</sup>, a jej powierzchnia 2000m<sup>2</sup>

| Lp. | Nazwa strefy pożarowej | Powierzchnia strefy pożarowej (m <sup>2</sup> ) | Kategoria (z uwagi na przeznaczenie i sposób użytkowania) |
|-----|------------------------|---|---|
| 1a  | PIWNICA I              | 450,23  | PM  |
| 1b  | PIWNICA II             | 715,17  | PM  |
| 2   | PARTER                 | 1.178,99  | ZL III  |
| 3   | KONDYGNACJE NAZIEMNE   | 1.731,16  | PM  |

W budynku D wydzielono pożarowo klatki schodowe na wszystkich kondygnacjach w postaci zabezpieczeń drzwiami EI 60 oraz oddymiania  
Pomieszczenia związane z szybami windowymi wymagają oddzielenia drzwiami EI 60 w piwnicy oraz na parterze.

#### OBCIĄŻENIE OGNIOWE

Zakres opracowania projektowego obejmuje wybrane części poszczególnych stref pożarowych (wybrane pomieszczenia), w których projektuje się przede wszystkim regały do składowania papierowych materiałów archiwalnych z maksymalnym wykorzystaniem powierzchni pomieszczeń, uwzględniając ograniczenia wynikające z nośności stropów oraz dopuszczalnego obciążenia ogniowego wynikającego z klasy odporności pożarowej budynku.

W związku z powyższym, dla określenia obciążenia ogniowego każdej ze stref, dokonano wizji lokalnej pozostałych pomieszczeń budynku, będących poza zakresem opracowania projektowego. Celem wizji lokalnej było oszacowanie obciążenia ogniowego tychże pomieszczeń, a w szczególności obliczenie faktycznego obciążenia ogniowego pomieszczeń magazynowych, w których są składowane lub przechowywane materiały papierowe, których obciążenie ogniowe może być kluczowe dla całej strefy.

Wyniki wizji lokalnej dostarczyły następujących danych:

##### *1. Strefa pożarowa „Piwnica I”*

W pomieszczeniach sąsiadujących z archiwum GUS (dotyczy pomieszczeń: 01 E, 01 F, 014, 015, 016, 017, 018, 019, 020, 021, 022), obciążenie ogniowe wynosi ok. 300 MJ/m<sup>2</sup> (magazynowanie czasowe niewielkich ilości książek przeznaczonych do ekspedycji).

Obciążenie ogniowe wynikające z projektowanej ilości archiwaliów zgromadzonych w pomieszczeniach: 029 i 030 wynosi ok. 4.700 MJ/m<sup>2</sup>.

**Obciążenie ogniowe dla tej strefy nie przekracza 3.000 MJ/m<sup>2</sup>**

### 2. Strefa pożarowa „Parter”

W strefie pożarowej „Parter”, istotnym z punktu widzenia obciążenia ogniowego jest pomieszczenie 66, w którym znajduje się archiwum biblioteki. Faktyczne obciążenie ogniowe tego pomieszczenia wynosi ok. 3.400 MJ/m<sup>2</sup>. Średnie obciążenie ogniowe pozostałych pomieszczeń, stanowiących 80% ogólnej powierzchni strefy, nie przekracza 300 MJ/m<sup>2</sup>.

Przy obciążeniu ogniowym pomieszczenia 69 (wynikającym z rozwiązań projektowych) na poziomie nieznacznie przekraczającym 4.000 MJ/m<sup>2</sup>, **obciążenie ogniowe całej strefy nie jest większe niż 1.000 MJ/m<sup>2</sup>**

### 3. Strefa pożarowa „Kondygnacje naziemne”

W tej strefie pożarowej, na każdej z kondygnacji istnieje podział na dwie, osobno zarządzane, lecz pozostające w jednej strefie pożarowej, części funkcjonalne:

- a) archiwum GUS
- b) archiwum biblioteki

Ad a)

Wynikające z rozwiązań projektowych obciążenie ogniowe części „archiwum GUS” (pomieszczenia 102 i 105 na parterze oraz analogicznie na wyższych kondygnacjach) wynosi ok. 4.500 MJ/m<sup>2</sup>

AD b)

Faktyczna gęstość obciążenia ogniowego części „archiwum biblioteki GUS” wynosi 3.500 MJ/m<sup>2</sup>

Z uwagi na powierzchnię „archiwum GUS”, stanowiącej niespełna 40% całej powierzchni strefy, **obciążenie ogniowe tej strefy nie przekracza 3.900 MJ/m<sup>2</sup>**

Przedmiotowy projekt dotyczy aranżacji niektórych pomieszczeń na potrzeby archiwum GUS (pomieszczenia istniejące) i nie ingeruje swoim zakresem w istniejące w budynku warunki ochrony przeciwpożarowej. Projektowane materiały do wykończenia wewnątrz są niepalne, niekapiące i nietoksyczne.

W związku z nową aranżacją tych pomieszczeń należy w nich dokonać odpowiednich zmian w istniejących w nich instalacjach SSP, DSO oraz oświetlenia w tym oświetlenia awaryjnego. Ponadto z uwagi na podział budynku na strefy pożarowe przepusty instalacyjne w stropach piwnica-parter oraz parter-I piętro, należy zabezpieczyć do klasy odporności stropów REI 120.

Na kanałach wentylacyjnych przechodzących przez przegrody stanowiące oddzielenia przeciwpożarowe należy zamontować kłapy przeciwpożarowe EIS 120.

### Podręczny sprzęt gaśniczy

W strefie PM należy zapewnić wyposażenie w podręczny sprzęt gaśniczy, zgodnie z § 32 ust. 3 (DZ. U. 109 poz. 719 z 2020 r. ). Na każde 100 m<sup>2</sup> powierzchni pomieszczeń archiwum przeznaczona jest jedna jednostka sprzętu o masie środka gaśniczego 2 kg w postaci gaśnic proszkowych lub śniegowych



Instalacja odgromowa

Niezbędną instalację odgromową dla urządzeń związanych z systemami: wentylacji i klimatyzacji, zlokalizowanych na dachu budynku należy wpiąć do istniejącej instalacji odgromowej

Ryszard Madaliński

**RYSZARD MADALIŃSKI**  
Uprawnienia budowlane do projektowania  
i kierowania robotami budowlanymi  
w specjalności architekt. i konstr.-inż.  
Upr. Nr 164/Wa/73

## REGAŁY PRZESUWNE

W pomieszczeniach archiwum , na każdej z kondygnacji, stanowiących przedmiot opracowania (I – IV piętro), zamontowano regały dwustronne, przesuwne o następujących parametrach:

- szerokość: 84 cm
- wysokość: 194 cm
- odstępy pionowe między półkami: 41 cm
- mocowanie półek: zaczepy co 2 cm
- ściany działowe: stężenia + listwy tylne
- kolor regałów: RAL 7035
- tory: nawierzchniowe z najzdamami
- kolorystyka szczytów i tyłów regałów:

I PIĘTRO: ŻÓŁTY

II PIĘTRO: POMARAŃCZOWY

III PIĘTRO: CZERWONY

IV PIĘTRO: ZIELONY

### Zestawienie ilości regałów przesuwnych

#### I PIĘTRO

| Lp. | symbol regału | długość (cm) | ilość (szt.) | suma długości regałów (mb) | kolor szczytów | Szczyty w kolorze | Uwagi |
|-----|---------------|--------------|--------------|----------------------------|----------------|-------------------|-------|
| 6   | PT I-1        | 310          | 2            | 6,2                        | żółty          | front             |       |
| 7   | PT I-2        | 480          | 14           | 67,2                       | żółty          | front + tył       |       |

Suma długości regałów (I piętro) 73,4 mb

#### II PIĘTRO

| Lp. | symbol regału | długość (cm) | ilość (szt.) | suma długości regałów (mb) | kolor szczytów | Szczyty w kolorze | Uwagi |
|-----|---------------|--------------|--------------|----------------------------|----------------|-------------------|-------|
| 8   | PT II-1       | 310          | 2            | 6,2                        | Pomarańcz.     | front             |       |
| 9   | PT II-2       | 480          | 14           | 67,2                       | Pomarańcz.     | front + tył       |       |

Suma długości regałów (II piętro) 73,4 mb

#### III PIĘTRO

| Lp. | symbol regału | długość (cm) | ilość (szt.) | suma długości regałów (mb) | kolor szczytów | Szczyty w kolorze | Uwagi |
|-----|---------------|--------------|--------------|----------------------------|----------------|-------------------|-------|
| 10  | PT III-1      | 310          | 2            | 6,2                        | czerwony       | front             |       |
| 11  | PT III-2      | 480          | 14           | 67,2                       | czerwony       | front + tył       |       |

Suma długości regałów (III piętro) 73,4 mb

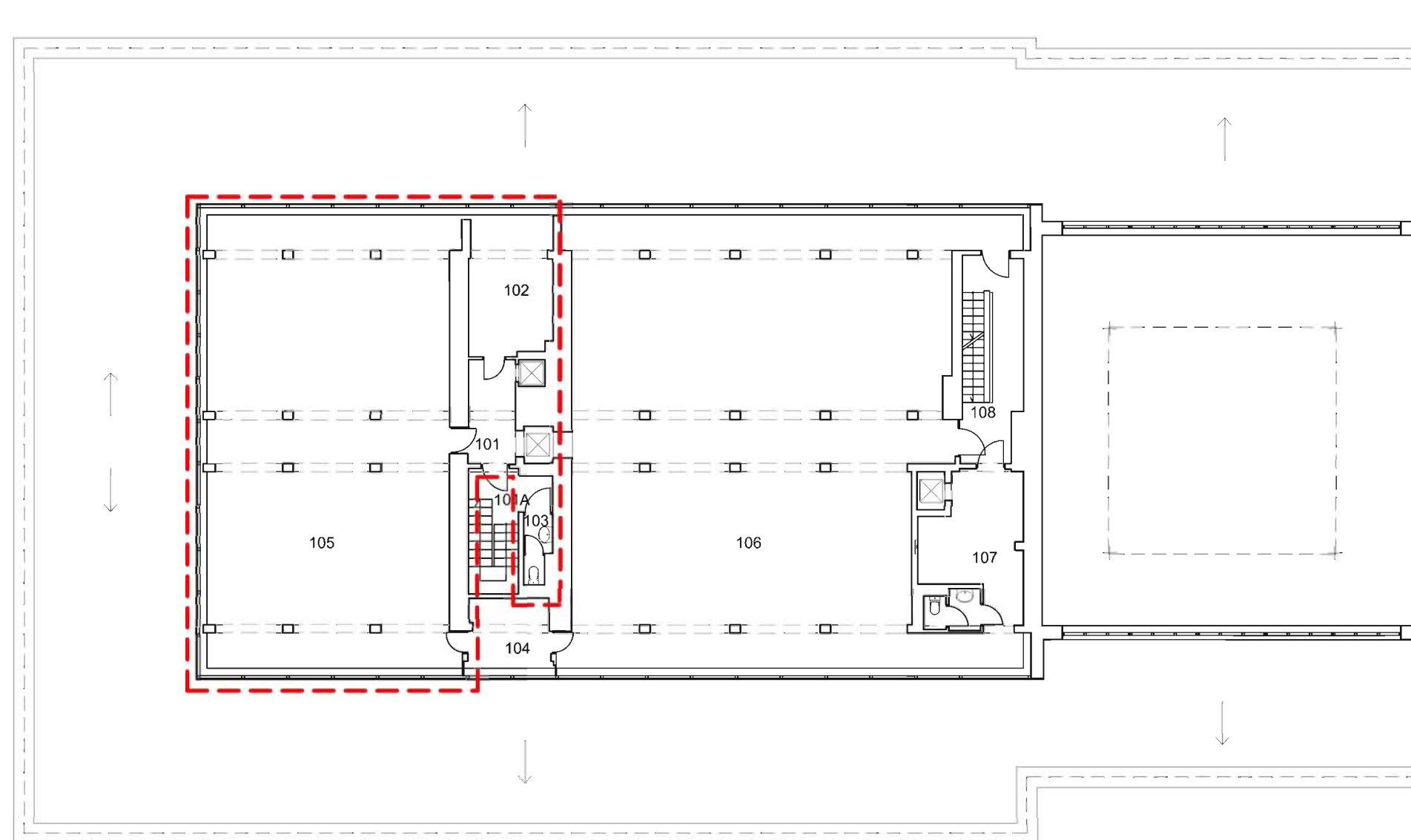
#### IV PIĘTRO

| Lp. | symbol regału | długość (cm) | ilość (szt.) | suma długości regałów (mb) | kolor szczytów | Szczyty w kolorze | Uwagi |
|-----|---------------|--------------|--------------|----------------------------|----------------|-------------------|-------|
| 12  | PT IV-1       | 310          | 2            | 6,2                        | zielony        | front             |       |
| 13  | PT IV-2       | 480          | 14           | 67,2                       | zielony        | front + tył       |       |

Suma długości regałów (IV piętro) 73,4 mb

#### Regały – zestawienie obciążeń na kondygnacjach

| Lp. | kondygnacja | powierzchnia pomieszczenia archiwum (m <sup>2</sup> ) | dopuszczalne obciążenie stropu/posadzki (kN/m <sup>2</sup> ) | max. obciążenie stropu wynikające z rozwiązań projektowych (regały z archiwaliami, urządzenia techniczne) |                      |
|-----|-------------|---|--|---|----------------------|
|     |             |   |  | (kg)  | (kN/m <sup>2</sup> ) |
| 1.  | I piętro    | 154,8   | 3,03   | 46.295,2  | 2,99                 |
| 2.  | II piętro   | 159,0   | 3,03   | 46.295,2  | 2,91                 |
| 3.  | III piętro  | 159,0   | 3,03   | 46.295,2  | 2,91                 |
| 4.  | IV piętro   | 154,2   | 3,03   | 46.295,2  | 3,00                 |



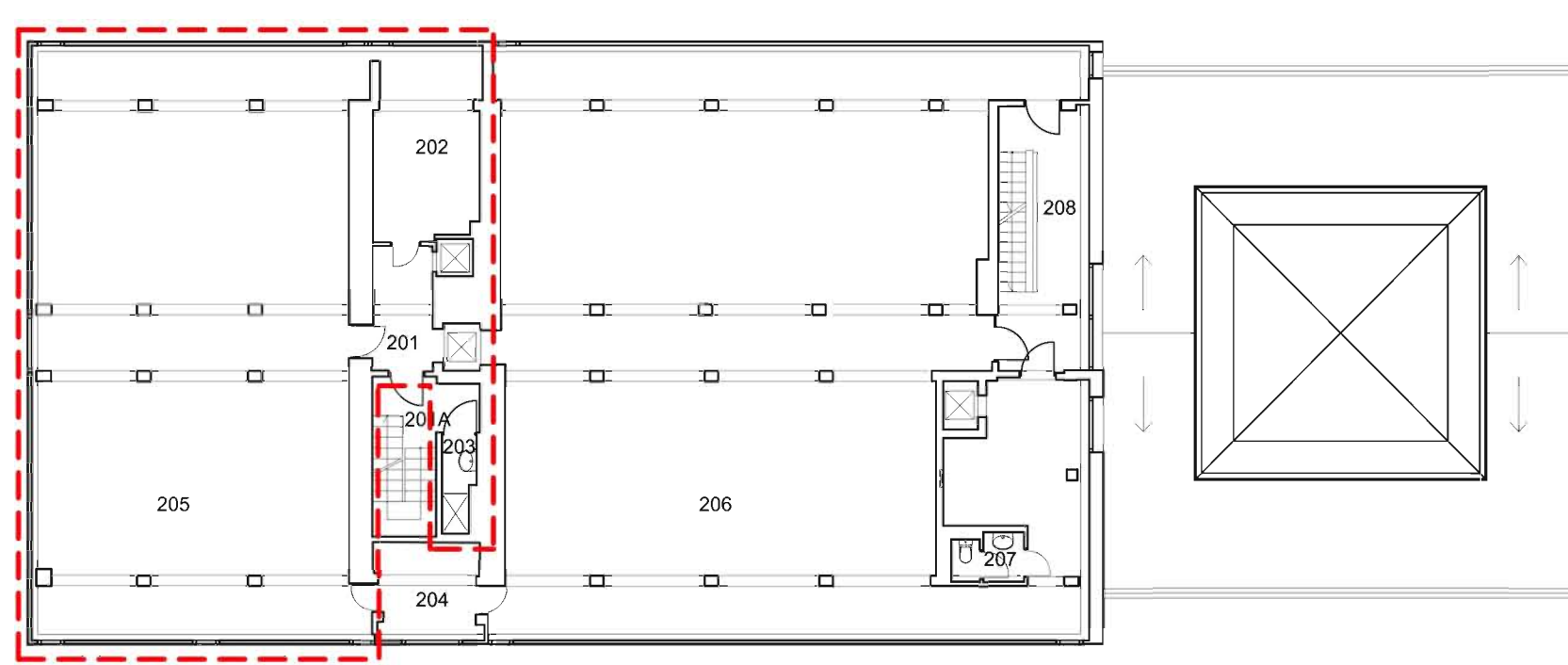
### WYKAZ POMIESZCZEŃ I PIĘTRA

| L.P.                                | NAZWA POMIESZCZENIA                 | POW. m <sup>2</sup> | RODZAJ POSADZKI |
|-------------------------------------|-------------------------------------|---------------------|-----------------|
| 101.                                | DŹWIGI + KOMUNIKACJA                | 6.74                | LASTRYKO        |
| 101A.                               | KLATKA SCHOD. + KOMUNIKACJA         | 6.99                | LASTRYKO        |
| 102.                                | MAGAZYN ARCHIWUM NR 9               | 14.67               | LASTRYKO        |
| 103.                                | W. C.                               | 2.20                | TERAKOTA        |
| 104.                                | POKÓJ BIUROWY                       | 7.06                | WYK. DYWANOWA   |
| 105.                                | MAGAZYN ARCHIWUM NR 5               | 139.94              | LASTRYKO        |
| 106.                                | MAGAZYN BIBLIOTEKI                  | 232.08              | LASTRYKO        |
| 107.                                | W. C.                               | 2.59                | TERAKOTA        |
| 108.                                | KOMUNIKACJA - KL. SCHODOWA + DŹWIGI | 15.15               | LASTRYKO        |
| <b>OGÓLEM POWIERZCHNIA I PIĘTRA</b> |                                     | <b>427.42</b>       |                 |

### LEGENDA:

— linia zakresu opracowania projektowego

|   |  |                |
|---|--|----------------|
| INWESTOR:   | Główny Urząd Statystyczny w Warszawie                      |                |
| ADRES INWESTYCJI:   | Al. Niepodległości 208<br>00-925 Warszawa                  |                |
| PROJEKT:  | DOKUMENTACJA POWYKONAWCZA<br>ARANŻACJI WNEŹRZ ARCHIWUM GUS |                |
| BRANŻA:   | BUDOWLANA  |                |
| DATA:   | 11.2015r.  |                |
| NR. PROJEKTU:   | 1/GUS/11/2015  |                |
| BIURO PROJEKTOWE  | PHU Krzysztof Cykowski                                     |                |
|   | IMIĘ I NAZWISKO  | PODPIS         |
|   | proj. Ryszard Madaliński<br>upr. bud. 164 / Wa / 73        |                |
| FAZA: PROJEKT TECHNICZNY  |  |                |
| TREŚĆ RYSUNKU: Schemat zakresu opracowania<br>rzut I piętra budynku D |  |                |
| SKALA: 1:200  | NR RYS.:   | <b>SZ-01.1</b> |



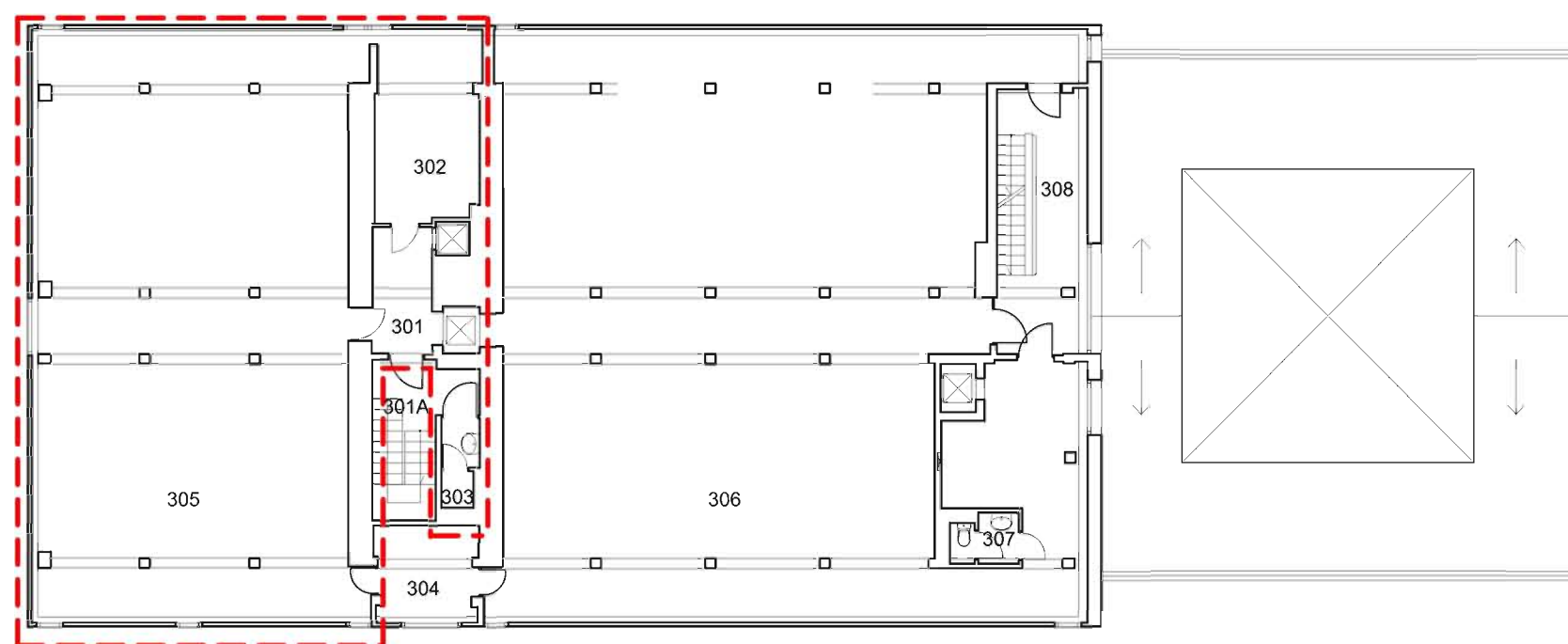
**WYKAZ POMIESZCZEŃ II PIĘTRA**

| L.P.                                 | NAZWA POMIESZCZENIA         | POW. m <sup>2</sup> | RODZAJ POSADZKI |
|--------------------------------------|-----------------------------|---------------------|-----------------|
| 201.                                 | DŹWIGI + KOMUNIKACJA        | 6.23                | LASTRYKO        |
| 201A                                 | KLATKA SCHOD. + KOMUNIKACJA | 7.08                | LASTRYKO        |
| 202.                                 | MAGAZYN ARCHIWUM NR 10      | 15.42               | LASTRYKO        |
| 203.                                 | W. C.                       | 2.35                | TERAKOTA        |
| 204.                                 | POKÓJ BIUROWY               | 7.31                | WYK. DYWANOWA   |
| 205.                                 | MAGAZYN ARCHIWUM NR 6       | 143.38              | LASTRYKO        |
| 206.                                 | MAGAZYN BIBLIOTEKI          | 237.20              | LASTRYKO        |
| 207.                                 | W. C.                       | 2.60                | TERAKOTA        |
| 208.                                 | KLATKA SCHOD. + KOMUNIKACJA | 14.75               | LASTRYKO        |
| <b>OGÓŁEM POWIERZCHNIA II PIĘTRA</b> |                             | <b>436.32</b>       |                 |

**LEGENDA:**

— linia zakresu opracowania projektowego

|  |  |                |
|--|--|----------------|
| INWESTOR:  | Główny Urząd Statystyczny w Warszawie                      |                |
| ADRES INWESTYCJI:  | Al. Niepodległości 208<br>00-925 Warszawa                  |                |
| PROJEKT:   | DOKUMENTACJA POWYKONAWCZA<br>ARANŻACJI WNĘTRZ ARCHIWUM GUS |                |
| BRANŻA:  | BUDOWLANA  |                |
| DATA:  | 11.2015r.  |                |
| NR. PROJEKTU:  | 1/GUS/11/2015  |                |
| BIURO PROJEKTOWE   | PHU Krzysztof Cykowski                                     |                |
|  | IMIĘ I NAZWISKO  | PODPIS         |
|  | proj. Ryszard Madaliński<br>upr. bud. 164 / Wa / 73        |                |
| FAZA: PROJEKT TECHNICZNY   |  |                |
| TREŚĆ RYSUNKU: Schemat zakresu opracowania<br>rzut II piętra budynku D |  |                |
| SKALA: 1:200   | NR RYS.:   | <b>SZ-01.2</b> |



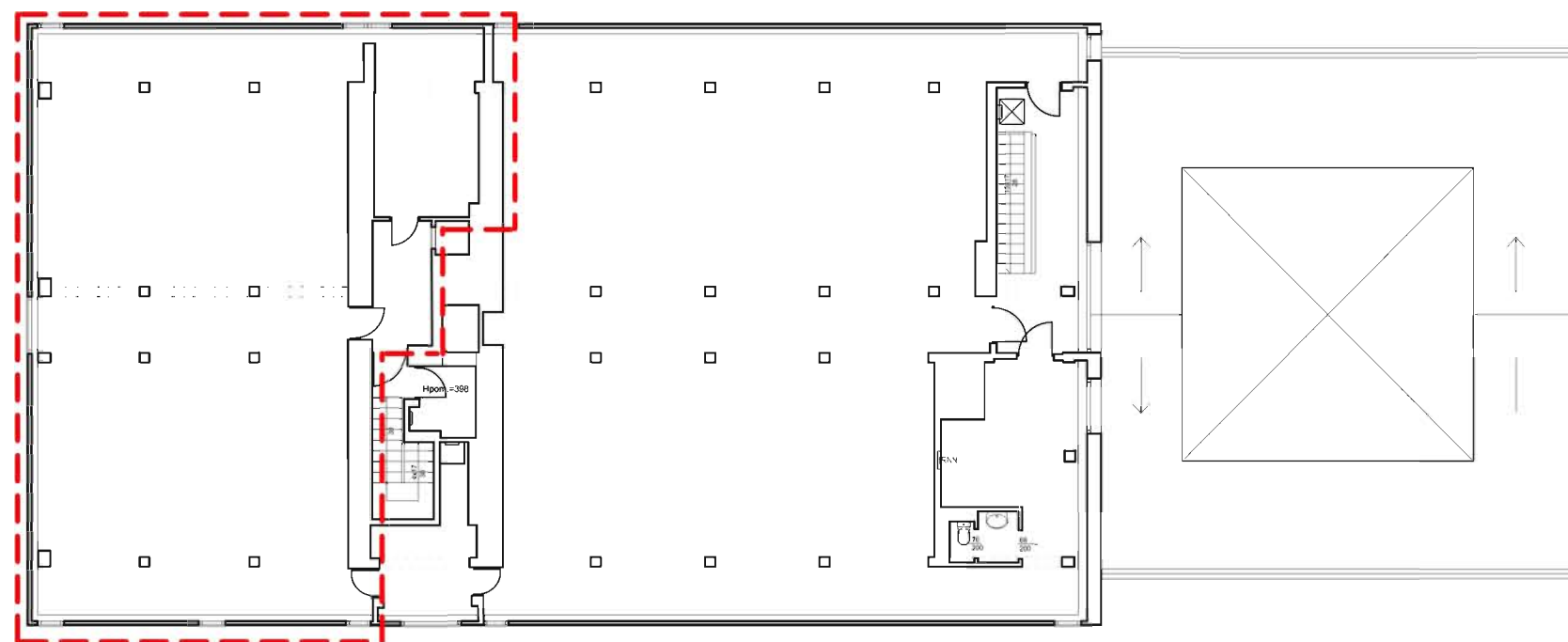
### WYKAZ POMIESZCZEŃ III PIĘTRA

| L.P.                                  | NAZWA POMIESZCZENIA         | POW. m <sup>2</sup> | RODZAJ POSADZKI |
|---------------------------------------|-----------------------------|---------------------|-----------------|
| 301.                                  | DŹWIGI + KOMUNIKACJA        | 6.23                | LASTRYKO        |
| 301A                                  | KLATKA SCHOD. + KOMUNIKACJA | 7.08                | LASTRYKO        |
| 302.                                  | MAGAZYN ARCHIWUM            | 15.42               | LASTRYKO        |
| 303.                                  | W. C.                       | 2.35                | TERAKOTA        |
| 304.                                  | POKÓJ BIUROWY               | 7.31                | WYK. DYWANOWA   |
| 305.                                  | MAGAZYN ARCHIWUM            | 143.38              | LASTRYKO        |
| 306.                                  | MAGAZYN BIBLIOTEKI          | 237.20              | LASTRYKO        |
| 307.                                  | W. C.                       | 2.60                | TERAKOTA        |
| 308.                                  | KLATKA SCHOD. + KOMUNIKACJA | 14.75               | LASTRYKO        |
| <b>OGÓŁEM POWIERZCHNIA III PIĘTRA</b> |                             | <b>436.32</b>       |                 |

### LEGENDA:

— linia zakresu opracowania projektowego

|   |  |
|---|--|
| INWESTOR:   | Główny Urząd Statystyczny<br>w Warszawie                   |
| ADRES<br>INWESTYCJI:  | Al. Niepodległości 208<br>00-925 Warszawa                  |
| PROJEKT:  | DOKUMENTACJA POWYKONAWCZA<br>ARANŻACJI WNĘTRZ ARCHIWUM GUS |
| BRANŻA:   | BUDOWLANA  |
| DATA:   | 11.2015r.  |
| NR. PROJEKTU:   | 1/GUS/11/2015  |
| BIURO<br>PROJEKTOWE   | PHU Krzysztof Cykowski                                     |
|   | IMIĘ I NAZWISKO  |
|   | PODPIS   |
|   | proj. Ryszard Madaliński<br>upr. bud. 164 / Wa / 73        |
|   |  |
| FAZA: PROJEKT TECHNICZNY  |  |
| TREŚĆ RYSUNKU: Schemat zakresu opracowania<br>rzut III piętra budynku D |  |
| SKALA: 1:200  | NR RYS.: <b>SZ-01.3</b>                                    |



#### WYKAZ POMIESZCZEŃ IV PIĘTRA

| L.P.                                 | NAZWA POMIESZCZENIA         | POW. m <sup>2</sup> | RODZAJ POSADZKI   |
|--------------------------------------|-----------------------------|---------------------|-------------------|
| 401                                  | DŹWIGI + KOMUNIKACJA        | 6.40                | LASTRYKO          |
| 401A                                 | KLATKA SCHOD. + KOMUNIKACJA | 3.96                | LASTRYKO          |
| 402                                  | MAGAZYN ARCHIWUM NR 12      | 15.42               | LASTRYKO          |
| 403                                  | MASZYNOWNIA                 | 3.33                | POSADZKA BETONOWA |
| 404                                  | POKÓJ BIUROWY               | 7.09                | WYK. DYWANOWA     |
| 404A                                 | POMIESZCZENIE POMOCNICZE    | 1.70                | POSADZKA BETONOWA |
| 405                                  | MAGAZYN ARCHIWUM NR 8       | 138.56              | LASTRYKO          |
| 406                                  | MAGAZYN BIBLIOTEKI          | 237.42              | LASTRYKO          |
| 407                                  | W. C.                       | 2.44                | TERAKOTA          |
| 408                                  | KLATKA SCHOD. + KOMUNIKACJA | 14.78               | LASTRYKO          |
| <b>OGÓŁEM POWIERZCHNIA IV PIĘTRA</b> |                             | <b>431.10</b>       |                   |

#### LEGENDA:

— linia zakresu opracowania projektowego

|  |  |                |
|--|--|----------------|
| INWESTOR:  | Główny Urząd Statystyczny w Warszawie                      |                |
| ADRES INWESTYCJI:  | Al. Niepodległości 208<br>00-925 Warszawa                  |                |
| PROJEKT:   | DOKUMENTACJA POWYKONAWCZA<br>ARANŻACJI WNĘTRZ ARCHIWUM GUS |                |
| BRANŻA:  | BUDOWLANA  |                |
| DATA:  | 11.2015r.  |                |
| NR. PROJEKTU:  | 1/GUS/11/2015  |                |
| BIURO PROJEKTOWE   | PHU Krzysztof Cykowski                                     |                |
|  | IMIĘ I NAZWISKO  | PODPIS         |
|  | proj. Ryszard Madaliński<br>upr. bud. 164 / Wa / 73        |                |
| FAZA: PROJEKT TECHNICZNY   |  |                |
| TREŚĆ RYSUNKU: Schemat zakresu opracowania<br>rzut IV piętra budynku D |  |                |
| SKALA: 1:200   | NR RYS.:   | <b>SZ-01.4</b> |

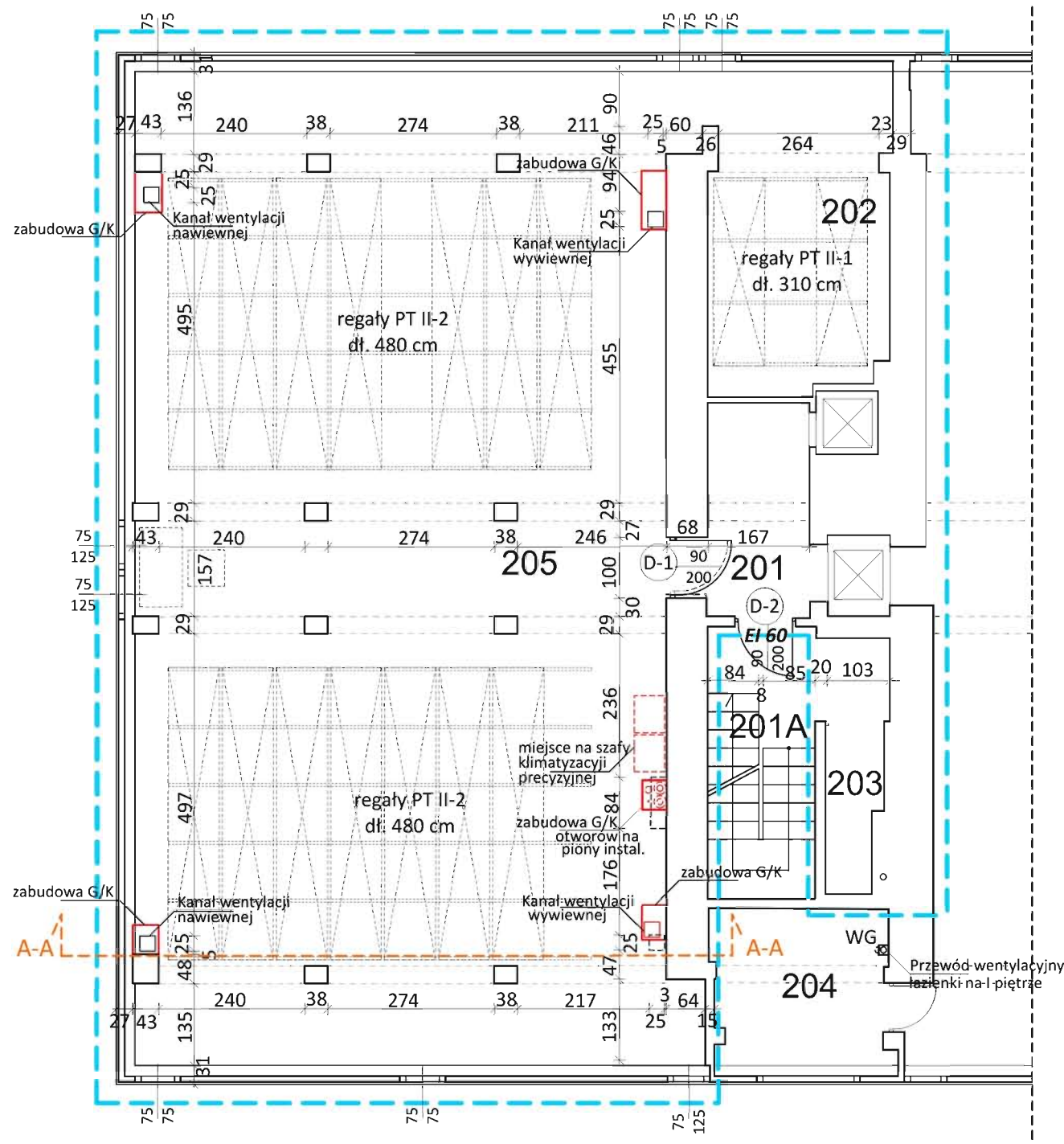




## WYKAZ POMIESZCZEŃ II PIĘTRA

CZĘŚĆ PODLEGAJĄCA OPRACOWANIU

| L.P.                                 | NAZWA POMIESZCZENIA    | POW. m <sup>2</sup> | RODZAJ POSADZKI |
|--------------------------------------|------------------------|---------------------|-----------------|
| 201.                                 | DŹWIGI + KOMUNIKACJA   | 6.23                | WYKŁADZINA PCV  |
| 202.                                 | MAGAZYN ARCHIWUM NR 10 | 15.42               | WYKŁADZINA PCV  |
| 203.                                 | WNĘKA MAGAZYNOWA       | 2.35                |                 |
| 205.                                 | MAGAZYN ARCHIWUM NR 6  | 143.38              | WYKŁADZINA PCV  |
| <b>OGÓŁEM POWIERZCHNIA II PIĘTRA</b> |                        | <b>167,38</b>       |                 |



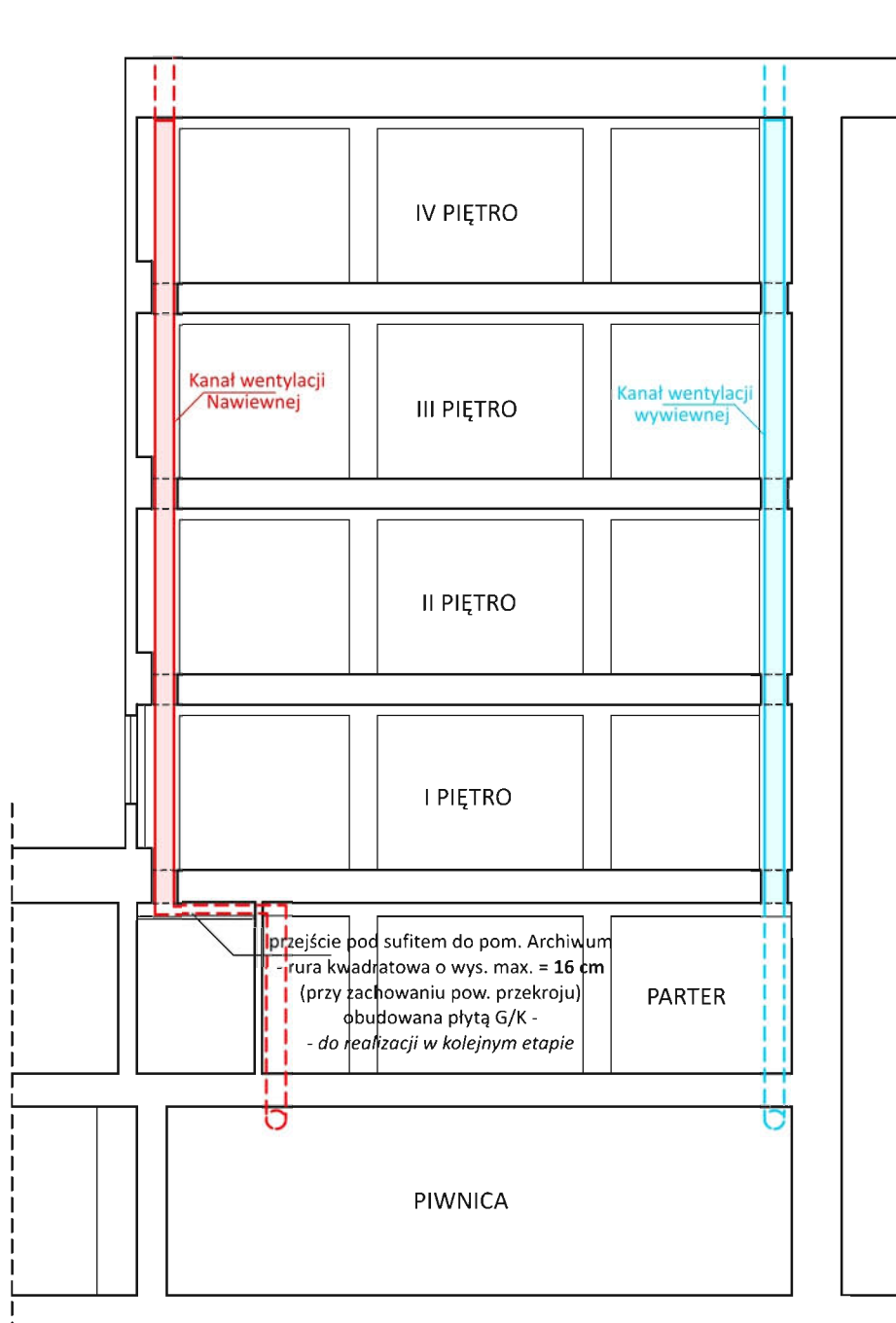
### LEGENDA:

--- linia zakresu opracowania projektowego

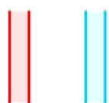
|   |  |        |
|---|--|--------|
| INWESTOR:   | Główny Urząd Statystyczny w Warszawie                      |        |
| ADRES INWESTYCJI:   | Al. Niepodległości 208<br>00-925 Warszawa                  |        |
| PROJEKT:  | DOKUMENTACJA POWYKONAWCZA<br>ARANŻACJI WNĘTRZ ARCHIWUM GUS |        |
| BRANŻA:   | BUDOWLANA  |        |
| DATA:   | 11.2015r.  |        |
| NR. PROJEKTU:   | 1/GUS/11/2015  |        |
| BIURO PROJEKTOWE  | PHU Krzysztof Cykowski                                     |        |
|   | IMIĘ I NAZWISKO  | PODPIS |
|   | proj. Ryszard Madaliński<br>upr. bud. 164 / Wa / 73        |        |
| FAZA: PROJEKT TECHNICZNY                                  |  |        |
| TREŚĆ RYSUNKU: Rzut budowlany<br>rzut II piętra budynku D |  |        |
| SKALA: 1:100  | NR RYS.: <b>B-01.2</b>                                     |        |







**LEGENDA:**



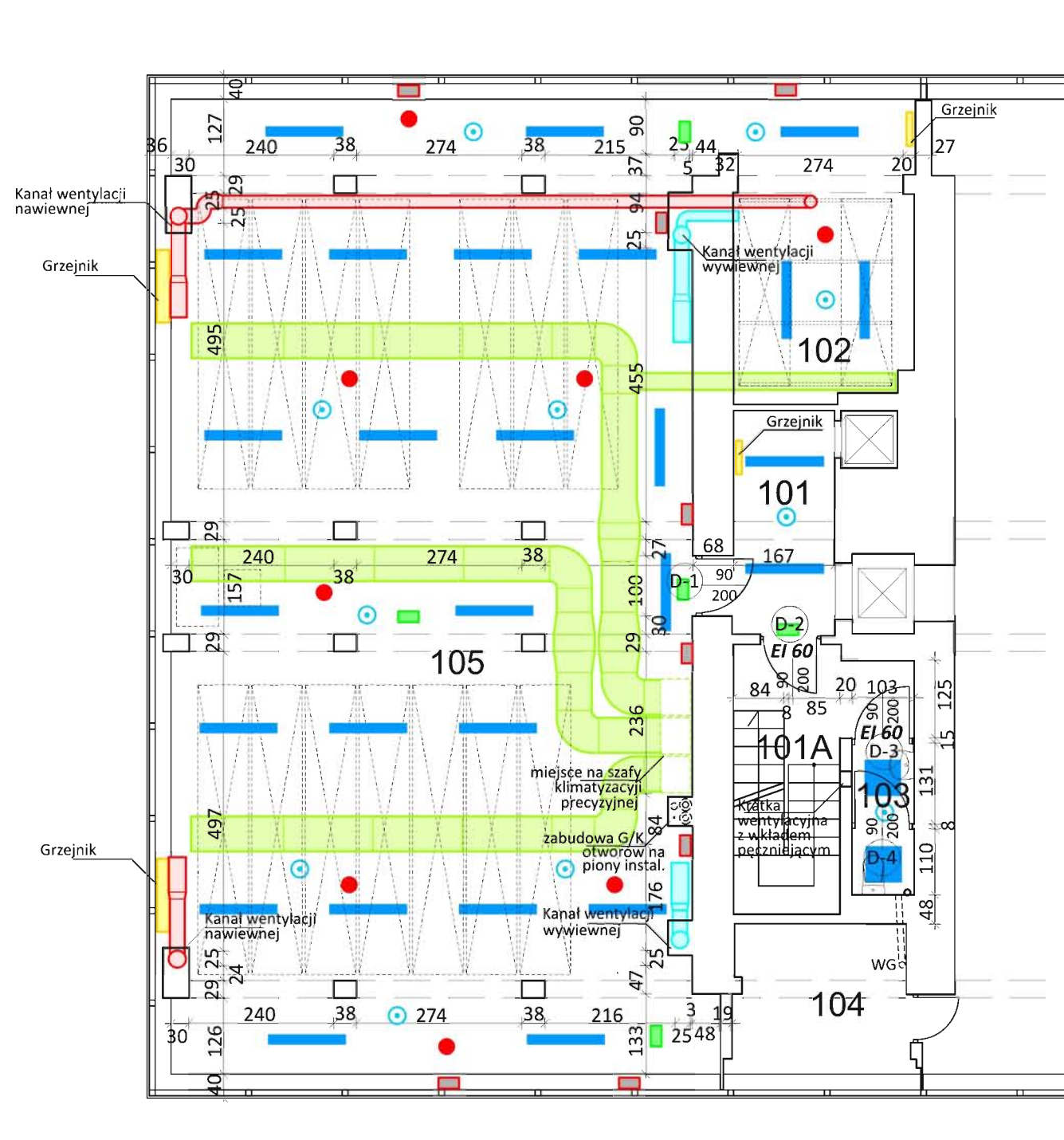
Kanały wentylacji pionowe - wykonane



Kanały wentylacji pionowe - do realizacji w kolejnym etapie

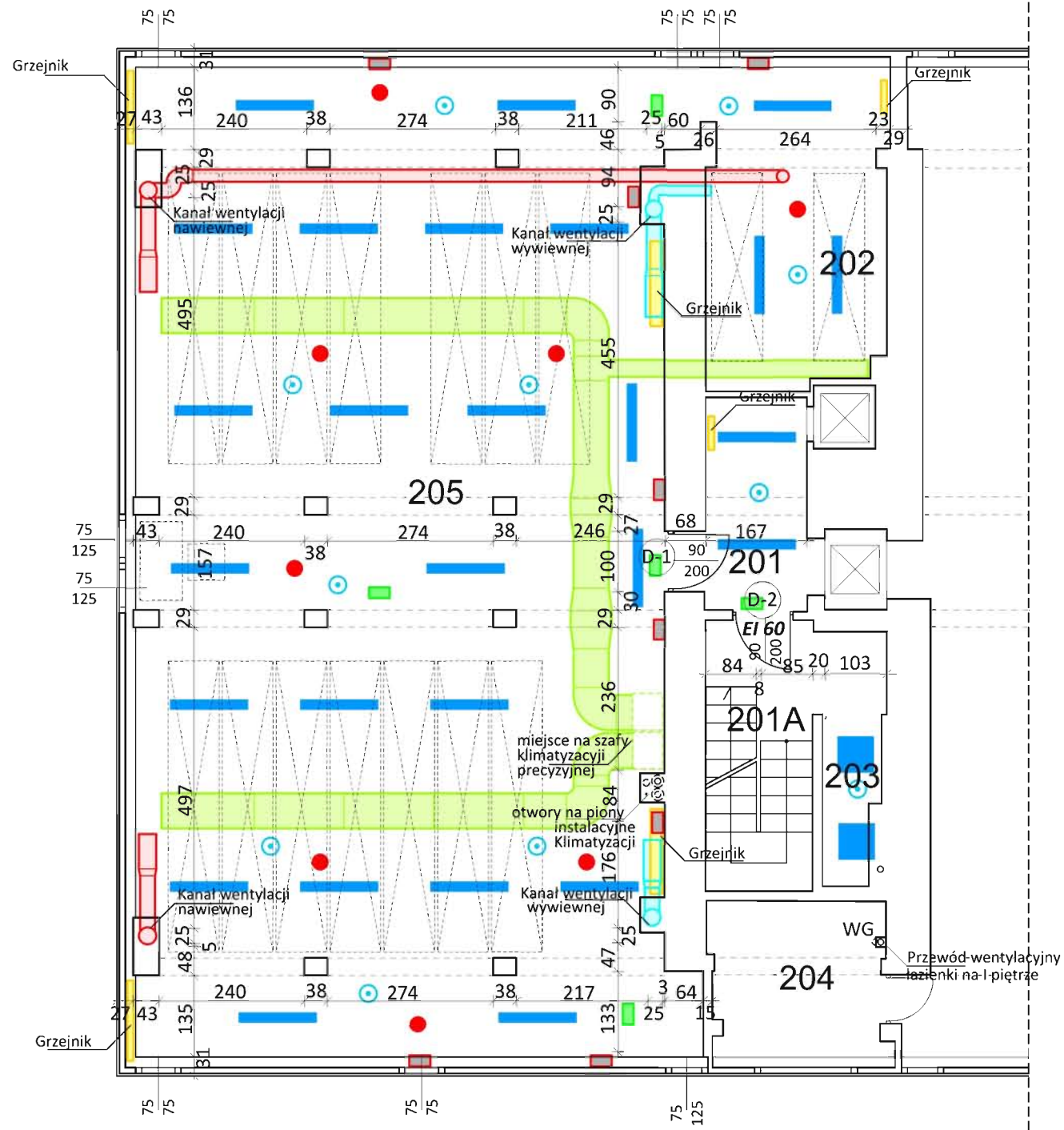
|  |  |
|--|--|
| INWESTOR:  | Główny Urząd Statystyczny w Warszawie                      |
| ADRES INWESTYCJI:  | Al. Niepodległości 208<br>00-925 Warszawa                  |
| PROJEKT:   | DOKUMENTACJA POWYKONAWCZA<br>ARANŻACJI WNETRZ ARCHIWUM GUS |
| BRANŻA:  | BUDOWLANA  |
| DATA:  | 11.2015 r.   |
| NR. PROJEKTU:  | 1/GUS/11/2015  |
| BIURO PROJEKTOWE   | PHU Krzysztof Cykowski                                     |
| IMIĘ I NAZWISKO  |  |
| PODPIS   |  |
| proj. Ryszard Madaliński<br>upr. bud. 164 / Wa / 73                        |  |
| FAZA: PROJEKT TECHNICZNY   |  |
| TREŚĆ RYSUNKU: Przekrój budowlany<br>Przekrój pogładowy A-A<br>w budynku D |  |
| SKALA: 1:100   | NR RYS.: B-01.5  |





- LEGENDA:**
- GRZEJNIK
  - KANAŁ WENTYLACJI NAWIEWNEJ
  - KANAŁ WENTYLACJI WYWIEWNEJ
  - KANAŁ KLIMATYZACJI PRECYZYJNEJ
  - OPRAWA OŚWIETLENIOWA
  - PLAFON
  - OPRAWA OŚWIETLENIOWA - OŚWIETLENIE AWARYJNE
  - OPRAWA OŚWIETLENIOWA KIERUNKOWA - DROGA EWAKUACYJNA
  - CZUJKA P. POŻ.
  - GŁOŚNIK DSO

|   |  |                |
|---|--|----------------|
| INWESTOR:   | Główny Urząd Statystyczny w Warszawie                    |                |
| ADRES INWESTYCJI:                                       | Al. Niepodległości 208<br>00-925 Warszawa                |                |
| PROJEKT:  | DOKUMENTACJA POWYKONAWCZA ARANŻACJI WNEŹTRZ ARCHIWUM GUS |                |
| BRANŻA:   | BUDOWLANO - INSTALACYJNA                                 |                |
| DATA:   | 11.2015 r.   |                |
| NR. PROJEKTU:   | 1/GUS/11/2015  |                |
| BIURO PROJEKTOWE  | PHU Krzysztof Cykowski                                   |                |
|   | IMIĘ I NAZWISKO  | PODPIS         |
|   | proj. Ryszard Madaliński<br>upr. bud. 164 / Wa / 73      |                |
| FAZA: PROJEKT TECHNICZNY                                |  |                |
| TREŚĆ RYSUNKU: Rzut zbiorczy<br>rzut I piętra budynku D |  |                |
| SKALA: 1:100  | NR RYS.:   | <b>BI-01.1</b> |



- LEGENDA:**
- GRZEJNIK
  - KANAŁ WENTYLACJI NAWIEWNEJ
  - KANAŁ WENTYLACJI WYWIEWNEJ
  - KANAŁ KLIMATYZACJI PRECYZYJNEJ
  - OPRAWA OŚWIETLENIOWA
  - PLAFON
  - OPRAWA OŚWIETLENIOWA - OŚWIETLENIE AWARYJNE
  - OPRAWA OŚWIETLENIOWA KIERUNKOWA - DROGA EWAKUACYJNA
  - CZUJKA P. POŻ.
  - GŁOŚNIK DSO

|                   |  |                |
|-------------------|--|----------------|
| INWESTOR:         | Główny Urząd Statystyczny w Warszawie                  |                |
| ADRES INWESTYCJI: | Al. Niepodległości 208<br>00-925 Warszawa              |                |
| PROJEKT:          | DOKUMENTACJA POWYKONAWCZA ARANŻACJI WĘTRZ ARCHIWUM GUS |                |
| BRANŻA:           | BUDOWLANO - INSTALACYJNA                               |                |
| DATA:             | 11.2015 r.   |                |
| NR. PROJEKTU:     | 1/GUS/11/2015  |                |
| BIURO PROJEKTOWE  | PHU Krzysztof Cykowski                                 |                |
|                   | IMIĘ I NAZWISKO  | PODPIS         |
|                   | proj. Ryszard Madaliński<br>upr. bud. 164 / Wa / 73    |                |
| FAZA:             | PROJEKT TECHNICZNY                                     |                |
| TREŚĆ RYSUNKU:    | Rzut zbiorczy<br>rzut II piętra budynku D              |                |
| SKALA: 1:100      | NR RYS.:   | <b>BI-01.2</b> |

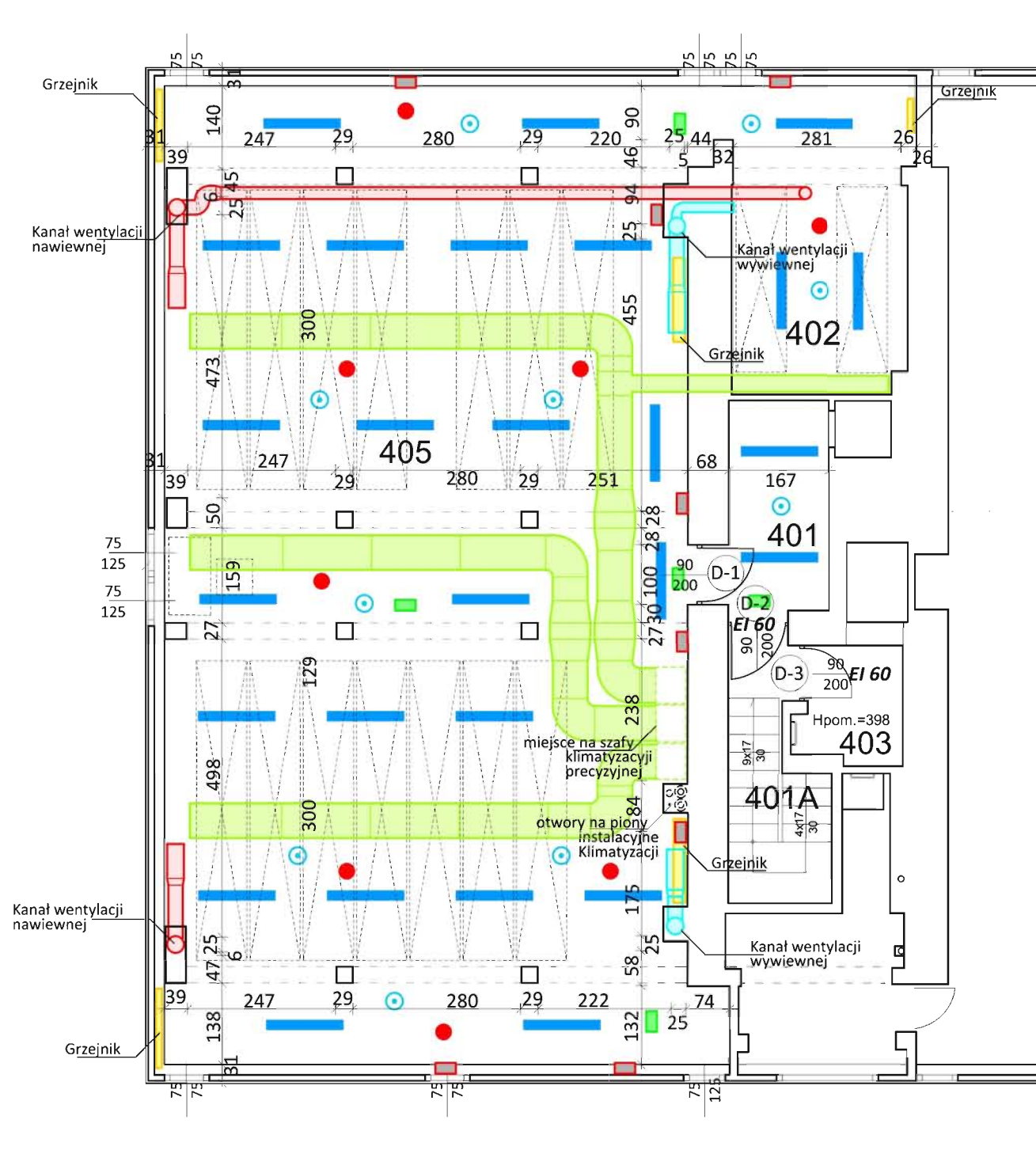


**LEGENDA:**







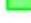


- GRZEJNIK
- KANAŁ WENTYLACJI NAWIEWNEJ
- KANAŁ WENTYLACJI WYWIEWNEJ
- KANAŁ KLIMATYZACJI PRECYZYJNEJ
- OPRAWA OŚWIETLENIOWA
- PLAFON
- OPRAWA OŚWIETLENIOWA - OŚWIETLENIE AWARYJNE
- OPRAWA OŚWIETLENIOWA KIERUNKOWA - DROGA EWAKUACYJNA
- CZUJKA P. POŻ.
- GŁOŚNIK DSO

|                   |   |                |
|-------------------|---|----------------|
| INWESTOR:         | Główny Urząd Statystyczny w Warszawie                   |                |
| ADRES INWESTYCJI: | Al. Niepodległości 208<br>00-925 Warszawa               |                |
| PROJEKT:          | DOKUMENTACJA POWYKONAWCZA ARANŻACJI WNETRZ ARCHIWUM GUS |                |
| BRANŻA:           | BUDOWLANO - INSTALACYJNA                                |                |
| DATA:             | 11.2015 r.  |                |
| NR. PROJEKTU:     | 1/GUS/11/2015   |                |
| BIURO PROJEKTOWE  | PHU Krzysztof Cykowski                                  |                |
|                   | IMIĘ I NAZWISKO   | PODPIS         |
|                   | proj. Ryszard Madaliński<br>upr. bud. 164 / Wa / 73     |                |
| FAZA:             | PROJEKT TECHNICZNY                                      |                |
| TREŚĆ RYSUNKU:    | Rzut zbiorczy<br>rzut III piętra budynku D              |                |
| SKALA: 1:100      | NR RYS.:  | <b>BI-01.3</b> |





LEGENDA:

-  GRZEJNIK
-  KANAŁ WENTYLACJI NAWIEWNEJ
-  KANAŁ WENTYLACJI WYWIEWNEJ
-  KANAŁ KLIMATYZACJI PRECYZYJNEJ
-  OPRAWA OŚWIETLENIOWA
-  OPRAWA OŚWIETLENIOWA - OŚWIETLENIE AWARYJNE
-  OPRAWA OŚWIETLENIOWA KIERUNKOWA - DROGA EWAKUACYJNA
-  CZUJKA P. POŻ.
-  GŁOŚNIK DSO

|  |   |        |
|--|---|--------|
| INWESTOR:  | Główny Urząd Statystyczny w Warszawie                   |        |
| ADRES INWESTYCJI:  | Al. Niepodległości 208<br>00-925 Warszawa               |        |
| PROJEKT:   | DOKUMENTACJA POWYKONAWCZA ARANŻACJI WNĘTRZ ARCHIWUM GUS |        |
| BRANŻA:  | BUDOWLANO - INSTALACYJNA                                |        |
| DATA:  | 11.2015 r.  |        |
| NR. PROJEKTU:  | 1/GUS/11/2015   |        |
| BIURO PROJEKTOWE   | PHU Krzysztof Cykowski                                  |        |
|  | IMIĘ I NAZWISKO   | PODPIS |
|  | proj. Ryszard Madaliński<br>upr. bud. 164 / Wa / 73     |        |
| FAZA: PROJEKT TECHNICZNY                                 |   |        |
| TREŚĆ RYSUNKU: Rzut zbiorczy<br>rzut IV piętra budynku D |   |        |
| SKALA: 1:100   | NR RYS.: BI-01.4  |        |

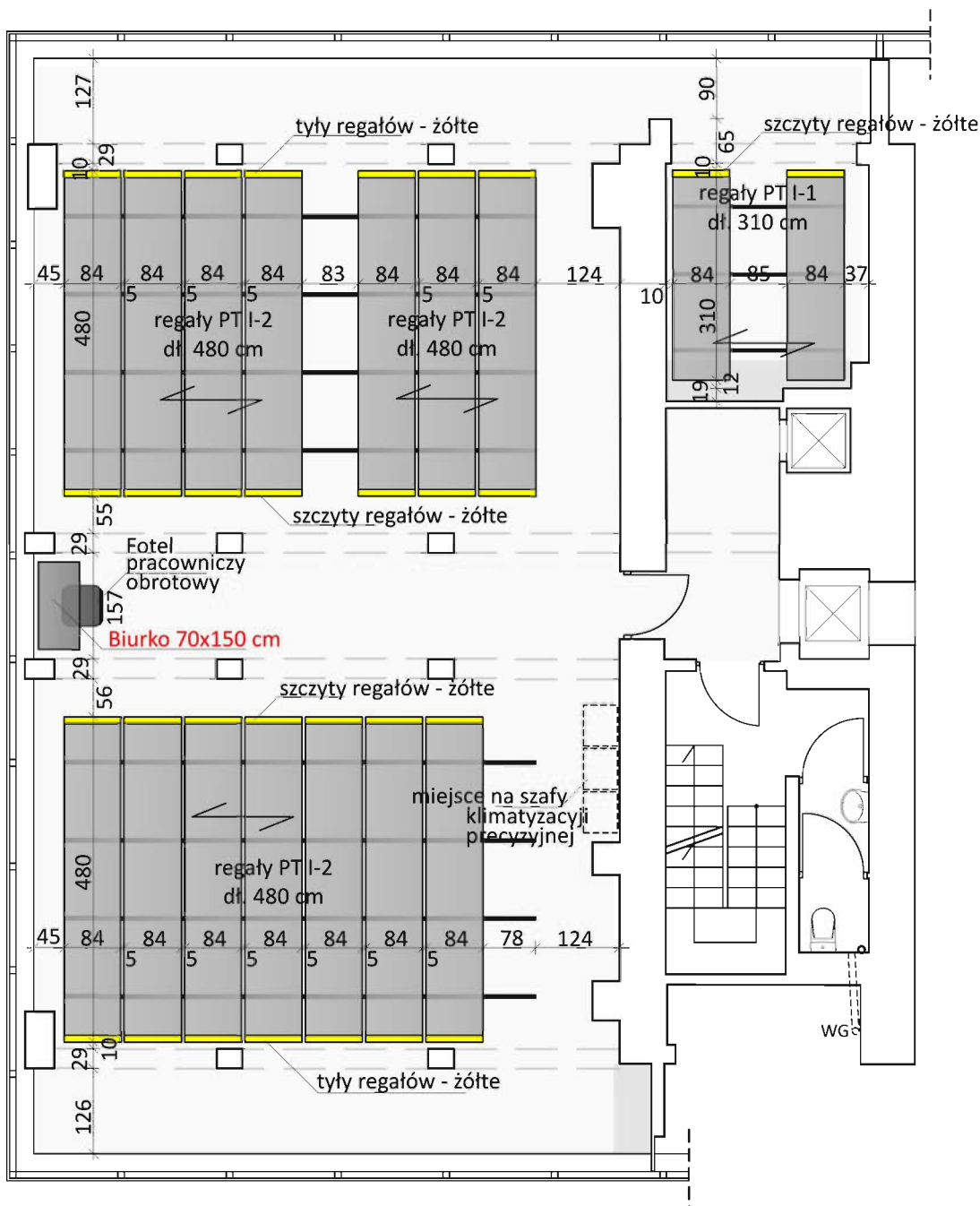


DOKUMENTACJA POWYKONAWCZA  
**ARANŻACJA WNĘTRZ**  
ARCHIWUM GUS

**I PIĘTRO**  
skala 1:100

POMIESZCZENIE ARCHIWUM  
- UKŁAD REGAŁÓW I WYPOSAŻENIA

  
kolor szczytów regałów:  
**ŻÓŁTY**



rysunek przedstawia jedną z możliwych  
pozycji regałów, bazujących na stałej  
lokalizacji prowadnic.

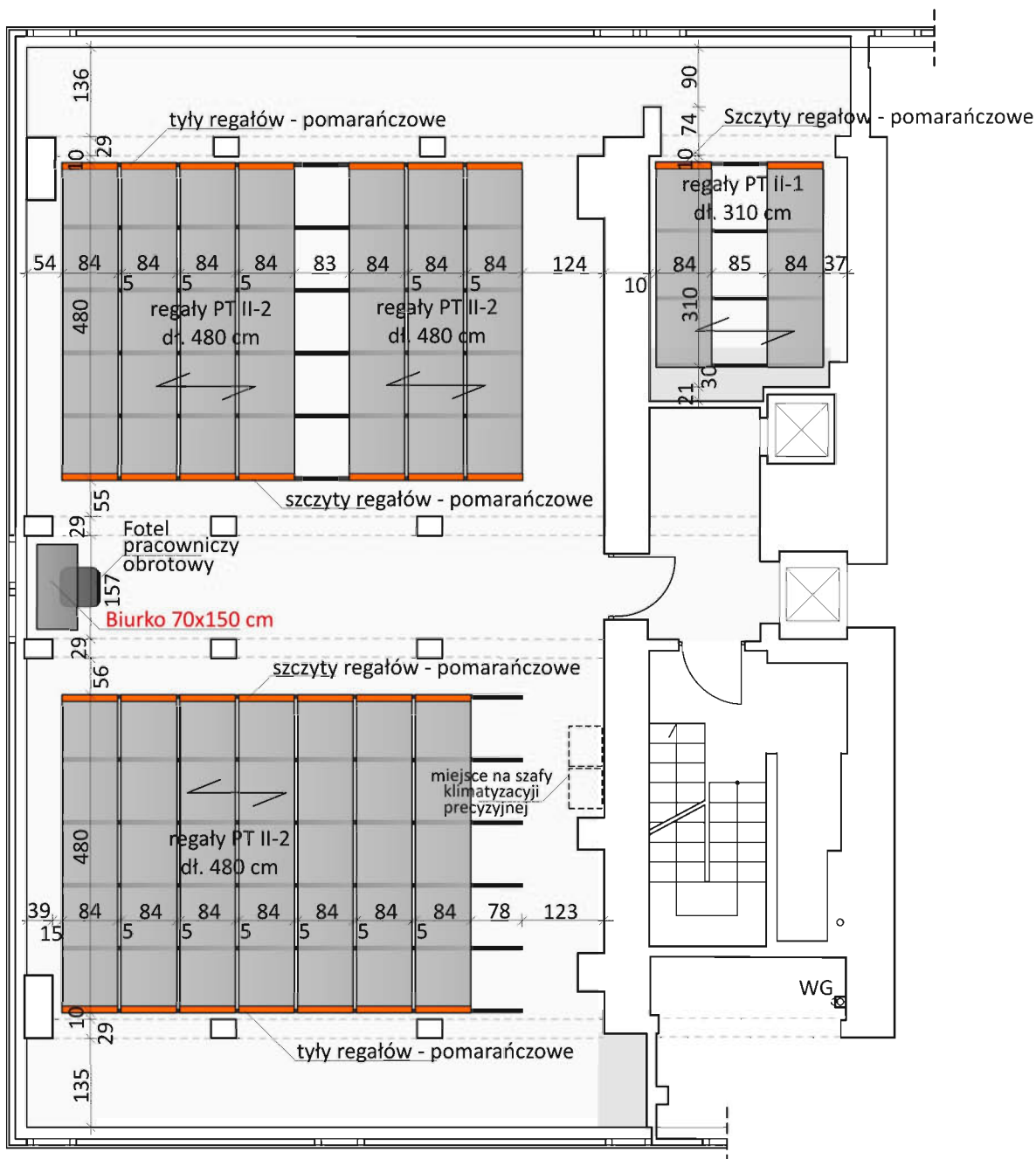
DOKUMENTACJA POWYKONAWCZA  
**ARANŻACJA WNĘTRZ**  
ARCHIWUM GŪS

**II PIĘTRO**  
skala 1:100

POMIESZCZENIE ARCHIWUM  
- UKŁAD REGAŁÓW I WYPOSAŻENIA



kolor szczytów regałów:  
**POMARAŃCZOWY**



rysunek przedstawia jedną z możliwych  
pozycji regałów, bazujących na stałej  
lokalizacji prowadnic.



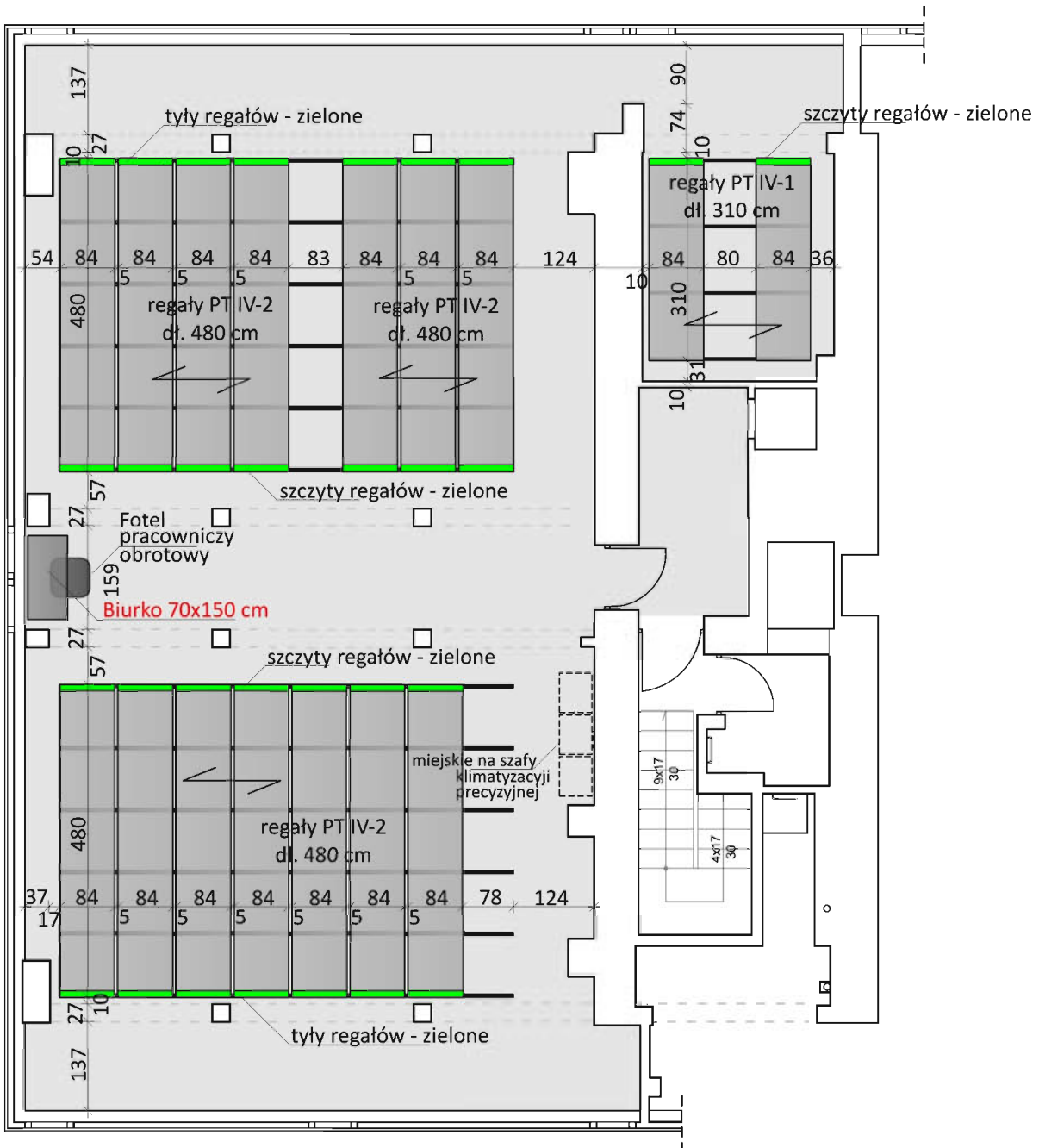
DOKUMENTACJA POWYKONAWCZA  
**ARANŻACJA WNĘTRZ**  
ARCHIWUM GŪS

**IV PIĘTRO**  
skala 1:100

POMIESZCZENIE ARCHIWUM  
- UKŁAD REGAŁÓW I WYPOSAŻENIA

kolor szczytów regałów:

**ZIELONY**



rysunek przedstawia jedną z możliwych  
pozycji regałów, bazujących na stałej  
lokalizacji prowadnic.

**ARANŻACJA WNĘTRZ  
ARCHIWUM GUS**

WC Z PRZEDSIONKIEM

skala 1:50

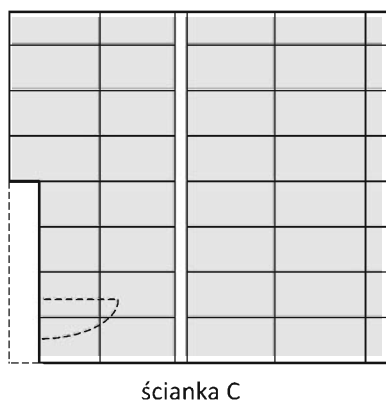
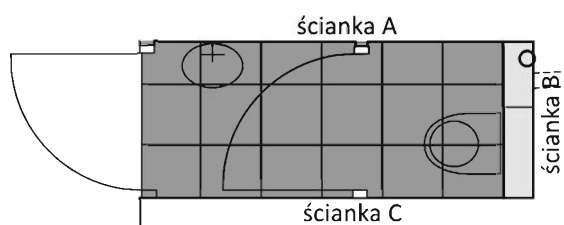
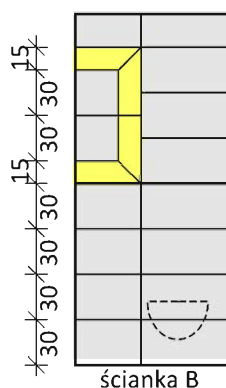
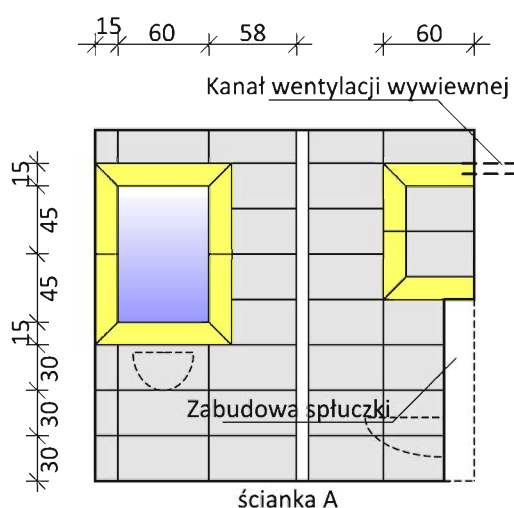
Podłoga:

płytki ciemnoszare 40x40 cm

Ściany:

Płytki jasnoszare 30x60 cm

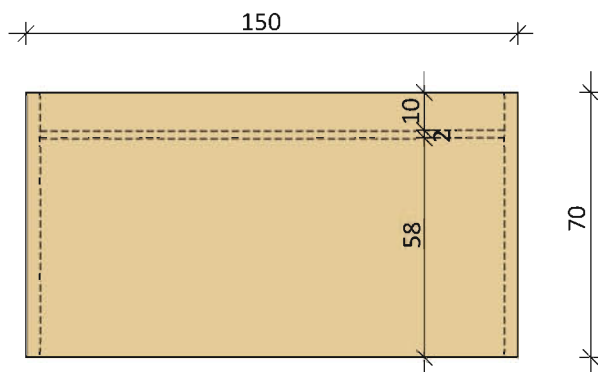
płytki żółte 15x90 lub 15x60 cm



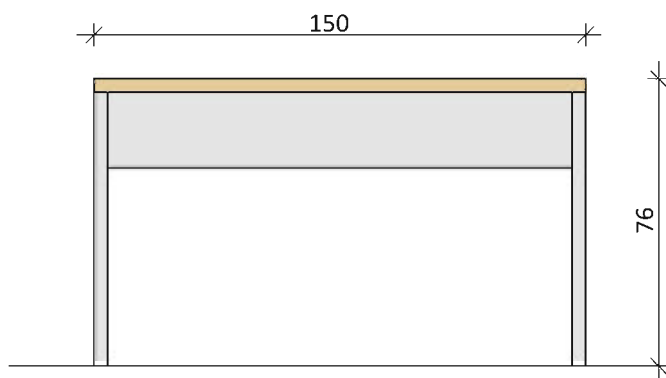
DOKUMENTACJA POWYONAWCZA  
**ARANŻACJA WNETRZ**  
ARCHIWUM GŹS

BIURKO  
skala 1:20

- biurko 150x70 h=76 cm
- Kolor boków: popiel
- kolor blatu: okleina drewnopodobna
- obrzeża PCV



Rzut z góry



Widok od frontu