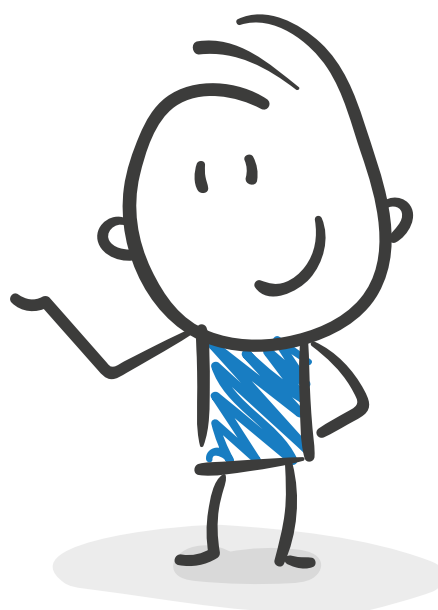


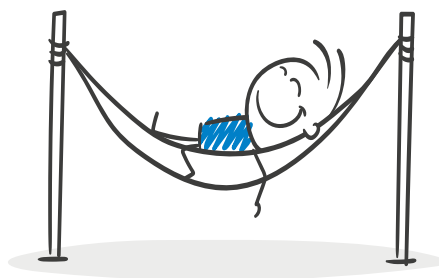
Prawa i przywileje osób z niepełnosprawnościami w GUS



Prawa i przywileje, które Ci przysługują wynikają z Ustawy z dnia 27 sierpnia 1997 r. o rehabilitacji zawodowej i społecznej oraz zatrudnianiu osób niepełnosprawnych (Dz. U. z 2023 r. poz. 100). Aby z nich skorzystać dostarcz orzeczenie o niepełnosprawności do Biura Organizacji i Kadr w Głównym Urzędzie Statystycznym.

Jako osoba z niepełnosprawnością w stopniu znacznym lub umiarkowanym:

masz prawo do dodatkowej 15 minutowej przerwy w czasie pracy;



masz prawo do dodatkowych 10 dni urlopu wypoczynkowego w ciągu roku kalendarzowego;



masz prawo raz w roku do zwolnienia od pracy, aby wziąć udział w turnusie rehabilitacyjnym trwającym do 21 dni roboczych. W tym czasie zachowasz prawo do wynagrodzenia;

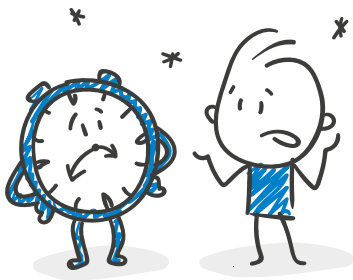




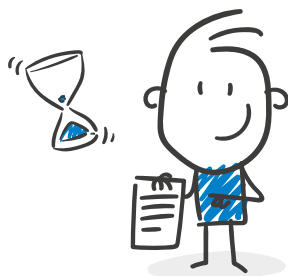
masz prawo do zwolnienia od pracy, aby wykonać specjalistyczne badania, zabiegi lecznicze lub usprawniające oraz uzyskać potrzebne zaopatrzenie ortopedyczne. W tym czasie zachowasz prawo do wynagrodzenia;



masz prawo do zapewnienia Ci przez pracodawcę niezbędnych usprawnień do wykonywania przez Ciebie pracy;



nie możesz być zatrudniony w porze nocnej oraz w godzinach nadliczbowych;



możesz pracować maksymalnie 7 godzin na dobę i 35 godzin tygodniowo.

Jako osoba z niepełnosprawnością w stopniu lekkim:

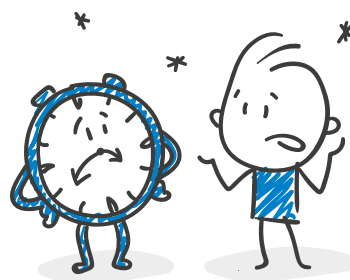
masz prawo do dodatkowej 15 minutowej przerwy w pracy;



masz prawo do zapewnienia Ci przez pracodawcę niezbędnych usprawnień do wykonywania przez Ciebie pracy;



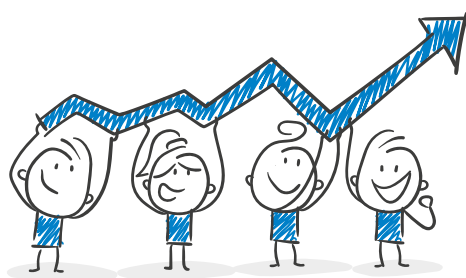
nie możesz być zatrudniony w porze nocnej i w godzinach nadliczbowych;



możesz pracować maksymalnie 8 godzin na dobę i 40 godzin tygodniowo.



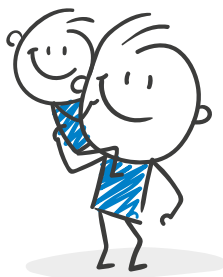
Do korzystania ze świadczeń w ramach środków z Zakładowego Funduszu Świadczeń Socjalnych uprawnieni są:



pracownicy Głównego Urzędu Statystycznego;

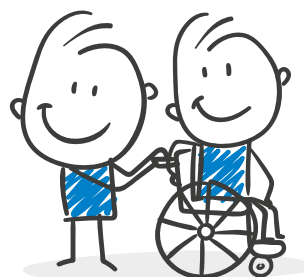


pracownicy Głównego Urzędu Statystycznego, którzy są na urloпах wychowawczych, macierzyńskich i rodzicielskich;



dzieci pracowników Głównego Urzędu Statystycznego będące na ich wyłącznym utrzymaniu, do ukończenia przez nie szkoły średniej lub zawodowej nie dłużej jednak niż do ukończenia 20. roku życia;

dzieci niepełnosprawne, niesamodzielne będące na wyłącznym utrzymaniu pracowników Głównego Urzędu Statystycznego – bez względu na wiek. Ten fakt musi być potwierdzony dokumentem;



emeryci i renciści, którzy przeszli na emeryturę lub rentę po zakończeniu pracy w Głównym Urzędzie Statystycznym, Zakładzie Obsługi Głównego Urzędu Statystycznego, Zakładzie Badań Statystyczno-Ekonomicznych i Ośrodku Badawczo-Rozwojowym Statystyki, oraz nie są zatrudnieni w innym miejscu pracy;



dzieci zmarłego pracownika Głównego Urzędu Statystycznego, do zakończenia przez nie szkoły średniej lub zawodowej. Nie dłużej niż do ukończenia 20. roku życia, jeżeli były na wyłącznym utrzymaniu pracownika GUS;





niepełnosprawne
i niesamodzielne lub całkowicie
niezdolne do pracy dzieci
emerytowanych pracowników
Głównego Urzędu
Statystycznego. Na wyłącznym
ich utrzymaniu - bez względu na
wiek. Pozostające we wspólnym
gospodarstwie domowym.



Dodatkowo jako pracownik Głównego Urzędu Statystycznego z orzeczeniem o niepełnosprawności możesz ubiegać się o zapomogę finansową przeznaczoną na rehabilitację lub leczenie. Niezależnie od przyznanych świadczeń z Zakładowego Funduszu Świadczeń Socjalnych.

Aby uzyskać takie wsparcie złóż wnioski o przyznanie bezzwrotnej zapomogi finansowej na rehabilitację lub leczenie z tytułu niepełnosprawności do Departamentu Administracyjno-Budżetowego – samodzielne stanowisko pracy do spraw socjalnych. Szczegółowe informacje w sprawie uprawnień dla osób z niepełnosprawnościami dostępne są na stronie internetowej Biura Pełnomocnika Rządu ds. Osób Niepełnosprawnych: niepelnosprawni.gov.pl