

Załącznik nr 11 do SIWZ
sprawa numer: 10/SISP-2/PN/2015

HALL WEJŚCIOWY

1. Stolik, 80x60x45cm, blat w okleinie: antracyt, chromowane nogi
2. Sofa 2 osobowa, 123x68cm, kolor obicia szary SF-15, nogi chromowane
3. Dłoniczka stalowa 90x45x45, kolor RAL 9006 mat, stal ocynkowana/galwanizowana malowana proszkowo
4. Wykładzina antypoślizgowa, kolor imitacja jasnego betonu
5. Sufit kaselonowy 60x60 oraz 60x120cm, wykonany z wełny szklanej gr 20mm
6. Potrójna oprawa oświetleniowa, aluminiowa, zawieszana na przewodzie zaizolującym, źródło światła LED
7. Oprawa oświetleniowa, aluminiowa, zawieszana na przewodzie zaizolującym, źródło światła LED
8. Oprawy architektoniczna sufitowa, wpuszczana, obudowa stalowa czarna malowana proszkowo, kołnierze pierścienie stare malowane proszkowo, źródło światła LED
9. Drzwi dwuskrzydłowe stalowe przeszklone E80, kolor White Aluminium (RAL 9006)

*** Szczegółowy opis w tabelarycznym zestawieniu wyposażenia wnętrza

UMIĘCZA

1. Niniejszy rysunek należy rozpatrywać łącznie z całością projektu wiążącego, którego jest integralną częścią.
2. Kierownik budowy i inspektor nadzoru mają obowiązek zapoznać się z całością wiążącego projektu przed rozpoczęciem robót. Wszelkie wątpliwości dotyczące projektu należy wysłać z Projektantem.
3. Należy pracować tylko na podstawie wariantów podanych na rysunku. Przed przystąpieniem do robót, wykonawca powinien sprawdzić na budowie wszystkie rzędy wysokościowe, wymiary pionowe i poziome, w razie wystąpienia różnic rozwiązania z nich wynikające należy wysłać z Projektantem.
4. Obowiązkiem kierownika jest też kierowanie budową i koordynacja prac, wykonanie obiektu zgodnie z projektem, przepisami i regulacjami prawa budowlanego, przepisami techniczno-budowlanymi, sztuką budowlaną i przepisami bezpieczeństwa i higieny pracy.
5. Wszelkie materiały użyte w trakcie realizacji robót powinny posiadać próby techniczne ITB oraz odpowiedni wywiadownictwo zawodnym w podobnych ramach.
6. Wszystkie prace przygotowawcze, podłożowe, wykończeniowe, użytkowe eksploatacyjne i konserwacyjne, związane z zastosowaniem wskazanych produktów, należy wykonać zgodnie z instrukcjami, procedurami i metodami wymaganymi i przewidzianymi przez producentów danych produktów i powinny być nadzorem zapewnione do czasu wykonania z właściwymi instrukcjami i kartami katalogowymi udostępnionymi przez producentów.
7. Przed przystąpieniem do zamawiania surowców i stolarki należy bezwzględnie sprawdzić na budowie wymiary otworów okiennych, drzwiowych, wysokości podłoża, jak również ilości zamawianych elementów. Wymiary otworów okiennych i drzwiowych należy pobrać z natury. Przed zamknięciem wszelkie wątpliwości w zestawieniach należy rozstrzygnąć z Projektantem.
8. Przed przystąpieniem do zamawiania wszelkich elementów wykończeniowych i wyposażenia budynku, elementów instalacji sanitarnej, elektrycznych, konstrukcyjnych należy sprawdzić ich ilość i parametry. Przed zamawianiem wszelkie wątpliwości, omyłki w zestawieniach, różnice, zmiany i niejasności należy wyjaśnić z Projektantem.
9. Przed przystąpieniem do prac należy wykonać próby kolorów na ścianach. Wszelkie wątpliwości rozstrzygnąć z Projektantem.
10. Wszelkie prace wykończeniowe, ankiezarskie i specjalistyczne powinny być wykonywane pod nadzorem osób uprawnionych do wykonywania tych prac.
11. Obmiar, powierzchni i wymiarowanie sporządzone według normy PN-ISO-9836.
12. Projekt jest chroniony prawem autorskim i wszelkie zmiany wymagają pisemnej zgody autorów.

PROJEKTOWANO: BIURO ARCHITEKTURY I WIZUALIZACJI WYKONAWCZO: TS ARCHITECTKI
I PROJEKTOWANO: BIURO ARCHITEKTURY I WIZUALIZACJI WYKONAWCZO: TS ARCHITECTKI
I PROJEKTOWANO: BIURO ARCHITEKTURY I WIZUALIZACJI WYKONAWCZO: TS ARCHITECTKI

**tytuł: PROJEKT ADAPTACJI POMIESZCZEŃ BIUROWYCH
DŁA POTRZEBOW CALL CENTER**
adres: Centrum Informatyki Statystycznej
ul. Planity 39/45, 26-610 Radom

inwestor:
Centrum Informatyki Statystycznej
ul. al. Niepodległości 208, 00-925 Warszawa

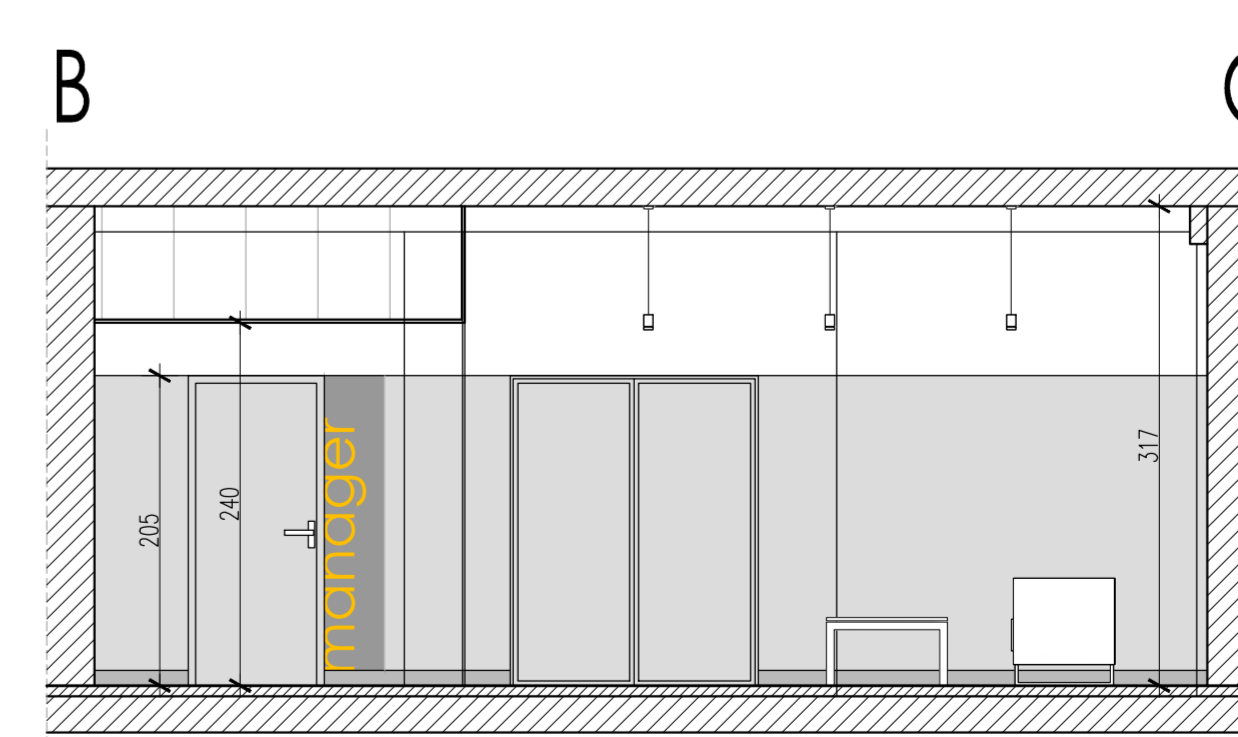
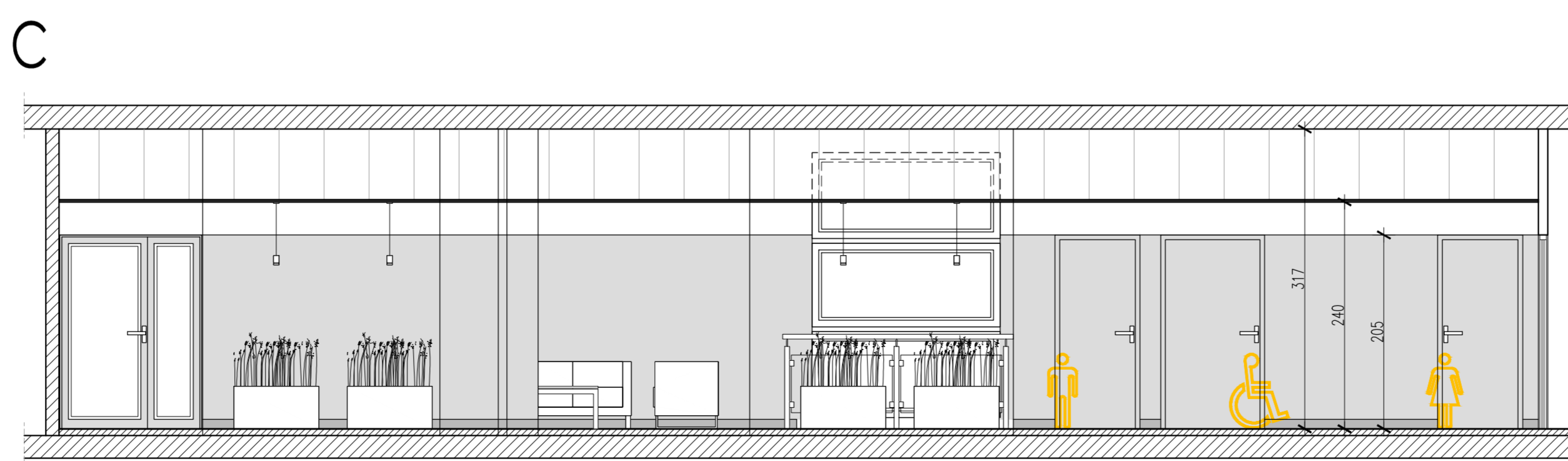
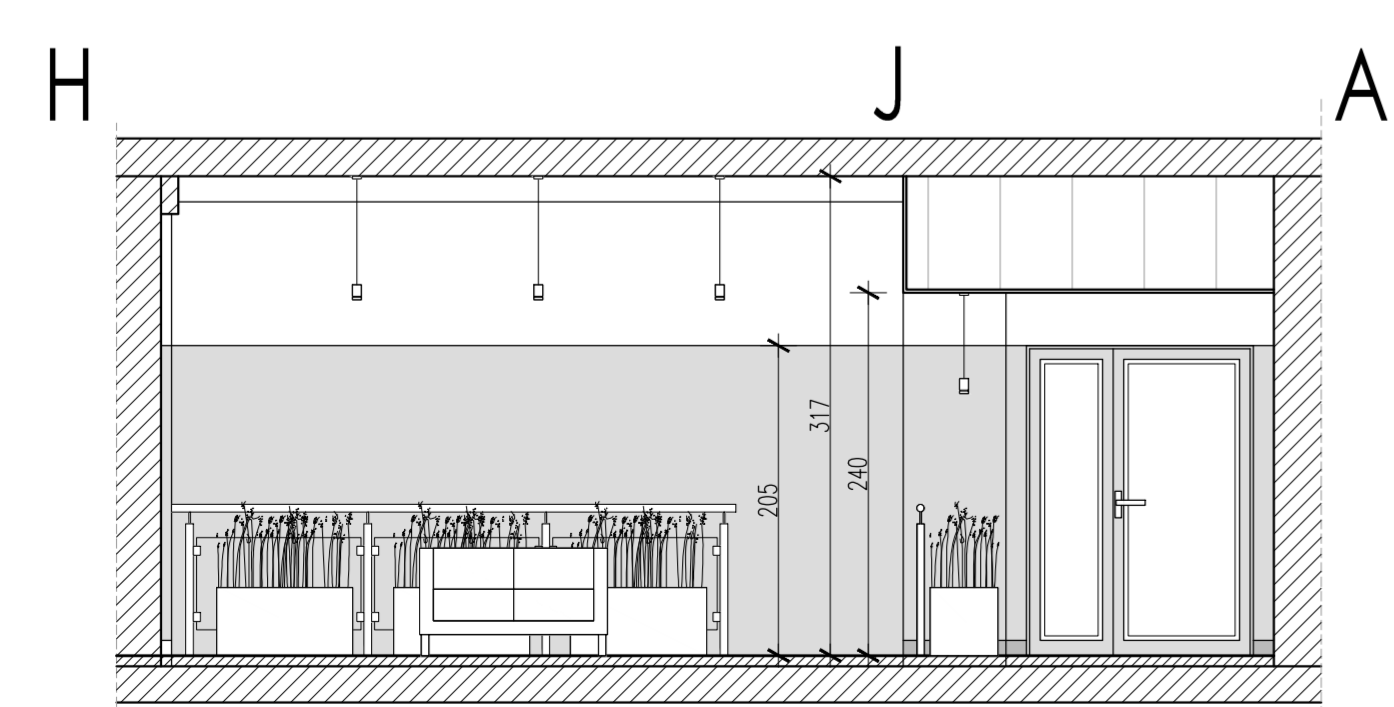
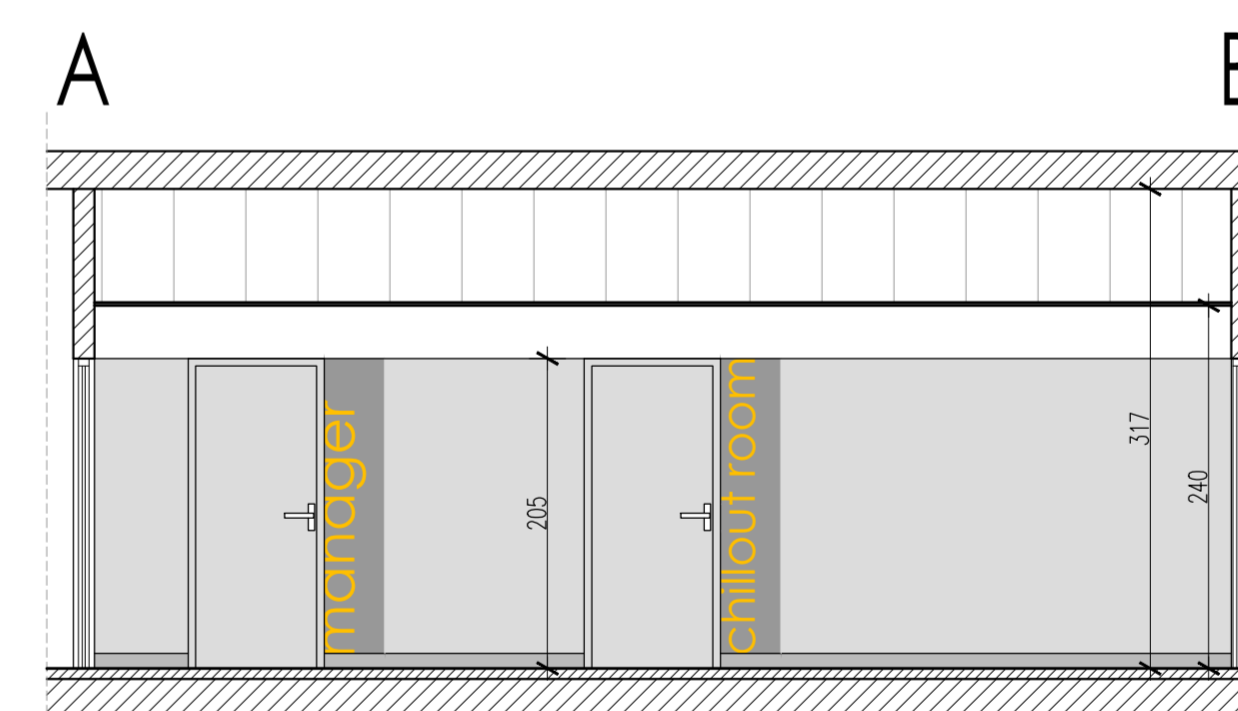
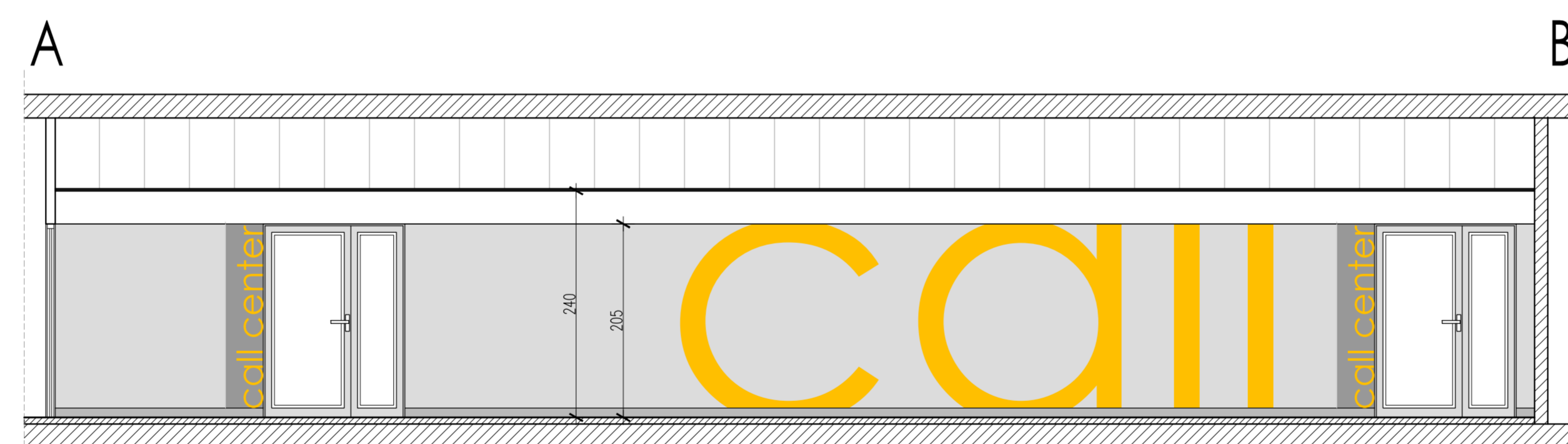
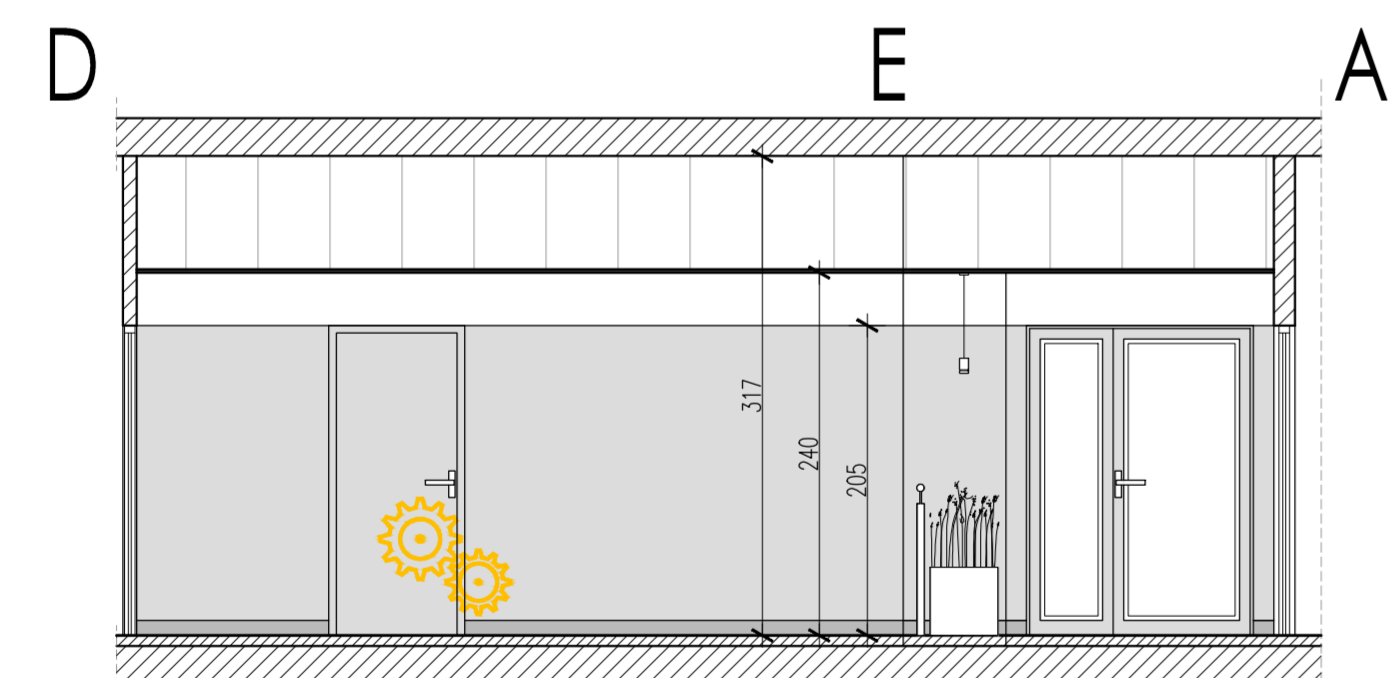
główny projektant:
TS ARCHITECTKI
AL. KRAKOWSKA 14A, 05-090 JANKI
tel. 22-720-44-12, biuro@tsarchitekci.pl
www.tsarchitekci.pl

autorzy:
projektant generalny: mgr inż. arch. Tomasz Szyp nr upr.MA/D44/13
projektant: mgr inż. arch. Kamila Cawdzik
branża: ARCHITEKTURA

autorzy:
projektant generalny: mgr inż. arch. Włodzimierz Dyl nr upr.46/LODKK/2010
projektant: mgr inż. arch. Włodzimierz Dyl nr upr.46/LODKK/2010
branża: PROJEKT BUDOWLANY

tytuł: PROJEKT ADAPTACJI POMIESZCZEŃ BIUROWYCH
DŁA POTRZEBOW CALL CENTER
adres: Centrum Informatyki Statystycznej
ul. Planity 39/45, 26-610 Radom

rodzaj: BUD	nr rysunku: A-21	realizacja: 0	data wydania: 07.2014	arkusz: 1/1	skala: 1:50	strona: 1/1
-------------	------------------	---------------	-----------------------	-------------	-------------	-------------



OZNACZENIE	DW1	DW2	DW3	O1	DS1	DS2	KB1	KB2
WIDOK Z ZEWNĄTRZ	<p>rama aluminiowa</p> <p>drzwi do sali głównej call center wyposażone w samozamykacz</p>	<p>wyposażone w samozamykacz</p> <p>rama z klejunki drewna iglastego wzmożniona ramiakiem ze sklejk, wypełnienie: płyta wiórową otworową, okładzina: płyta HDF</p>	<p>rama z klejunki drewna iglastego wzmożniona ramiakiem ze sklejk, wypełnienie: płyta wiórową otworową, okładzina: płyta HDF</p>	<p>rama aluminiowa szyba stała</p>	<p>drzwi stalowe, zewnętrzne, pełne kolor Grey Aluminium (RAL 9007)</p>	<p>drzwi stalowe, wewnętrzne, pełne kolor Grey Aluminium (RAL 9007)</p>	<p>przegroda sanitarna 2 stanowiskowa, kolor czarny, płyta HPL 12mm, zawiasy, wsporniki, zamki i gałki ze stali nierdzewnej, grawitacyjny samodomykacz, skrzydła lewe szt. 2</p>	<p>przegroda sanitarna 2 stanowiskowa, kolor biały, płyta HPL 12mm, zawiasy, wsporniki, zamki i gałki ze stali nierdzewnej, grawitacyjny samodomykacz, skrzydła prawe szt. 2</p>
SZEROKOŚĆ (cm)	140	110	90	270	90	80	210x120	210x120
WYSOKOŚĆ (cm)	200	200	200	150	160	200	200	200
ILOŚĆ SZTUK	2L/2P	1P	3L/4P	1	1L	1L	1	1

OTWORY ZEWNĘTRZNE

- UWAGA:**
- Niniejszy rysunek należy rozpatrywać łącznie z całością projektu wielobranżowego, którego jest integralną częścią.
 - Kierownik budowy i inspektor nadzoru mają obowiązek zapoznania się z całością wielobranżowego projektu przed rozpoczęciem robót. Wszelkie wątpliwości dotyczące projektu należy wyjaśnić z Projektantem.
 - Należy pracować tylko na podstawie wymiarów podanych na rysunku. Przed przystąpieniem do robót, wykonawca powinien sprawdzić na budowie wszystkie rzędne wysokościowe, wymiary pionowe i poziome, w razie wystąpienia różnic rozwiązania z nich wynikające należy wyjaśnić z Projektantem.
 - Obowiązkiem kierownika jest też kierowanie budową i koordynacja prac, wykonanie obiektu zgodnie z projektem, przepisami i regulacjami prawa budowlanego, przepisami techniczno-budowlanymi, sztuką budowlaną i przepisami bezpieczeństwa i higieny pracy.
 - Wszelkie materiały użyte w trakcie realizacji robót powinny posiadać aprobaty techniczne ITB oraz odpowiadać wymaganiom zawartym w polskich normach.
 - Wszelkie prace przygotowawcze, podstawowe, wykończeniowe, użytkowe eksploatacyjne i konserwacyjne, związane z zastosowaniem wskazanych produktów, należy wykonać zgodnie z instrukcjami, procedurami i metodami wymaganymi i przewidzianymi przez producentów danych produktów i powinny być poprzedzone zapoznaniem się przez Wykonawcę z właściwymi instrukcjami i kartami katalogowymi udostępnionymi przez producentów.
 - Przed przystąpieniem do zamówienia szlarki i stolarki należy bezwzględnie sprawdzić na budowie wymiary otworów okiennych, drzwiowych, wysokości podciągów, jak również ilości zamawianych elementów. Wymiary otworów okiennych i drzwiowych należy pobrać z natury. Przed zamówieniem wszelkie wątpliwości w zestawieniach należy rozstrzygnąć z Projektantem.
 - Przed przystąpieniem do zamówienia wszelkich elementów wykonania i wyposażenia budynku, elementów instalacji sanitarnych, elektrycznych, konstrukcji należy sprawdzić ich ilości i parametry. Przed zamówieniem wszelkie wątpliwości, omyłki w zestawieniach, różnice, zmiany i niejasności należy wyjaśnić z Projektantem.
 - Przed przystąpieniem do prac należy wykonać próby kolorów na ścianach. Wszelkie wątpliwości rozstrzygnąć z Projektantem.
 - Wszelkie prace wykończeniowe, wnetrzarskie i specjalistyczne powinny być wykonywane pod ścisłym nadzorem osób uprawnionych do wykonywania tych prac.
 - Obmiar, powierzchnie i wymiarowanie sporządzone według normy PN-ISO-9836.
 - Projekt jest chroniony prawem autorskim i wszelkie zmiany wymagają pisemnej zgody autorów.

ROZPOWISZCZENIE NINIEJSZEGO OPRACOWANIA, JAK TEŻ JEGO FRAGMENTÓW, W TYM KONCEPCJI, WYKONANYCH RYSUNKÓW, A PONADTO UMIESZCZANIE W SYSTEMACH PRZECHOWYWANIA DANYCH - ZA WYJĄTKIEM WŁAŚCIWYCH ORGANÓW ADMINISTRACJI, PRZEKAZYWANIE W JAKIEJKOLWIEK FORMIE, W TYM ELEKTRONICZNEJ, MECHANICZNEJ, FOTOKOPII, REPRODUKCJI, REPRODUKCJI RAZ DOKONYWANIE ZMIAN BEZ ZGODY AUTORA, JEST ZABRONIONE I PODLEGA ODPOWIEDZIALNOŚCI KARNEJ Z MOCY ART.116,117,118 USTAWY Z DNIA 4 LUTEGO 1994 R. O PRAWIE AUTORSKIM I PRAWACH POKREWNYCH. (DZ.U. NR 24, POZ.83 Z 1994 R.)

zadanie: **PROJEKT ADAPTACJI POMIESZCZEŃ BIUROWYCH DLA POTRZEB CALL CENTER**
 Centrum Informatyki Statystycznej
 ul. Planty 39/45, 26-610 Radom

inwestor:
 Centrum Informatyki Statystycznej
 ul. al. Niepodległości 208, 00-925 Warszawa

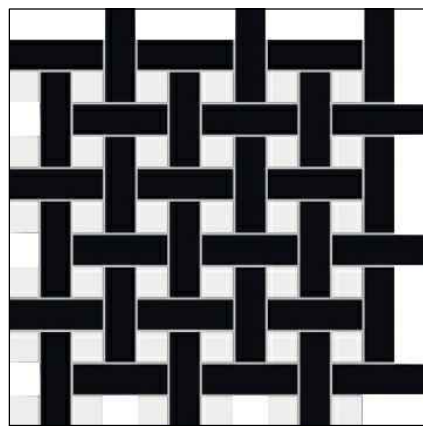
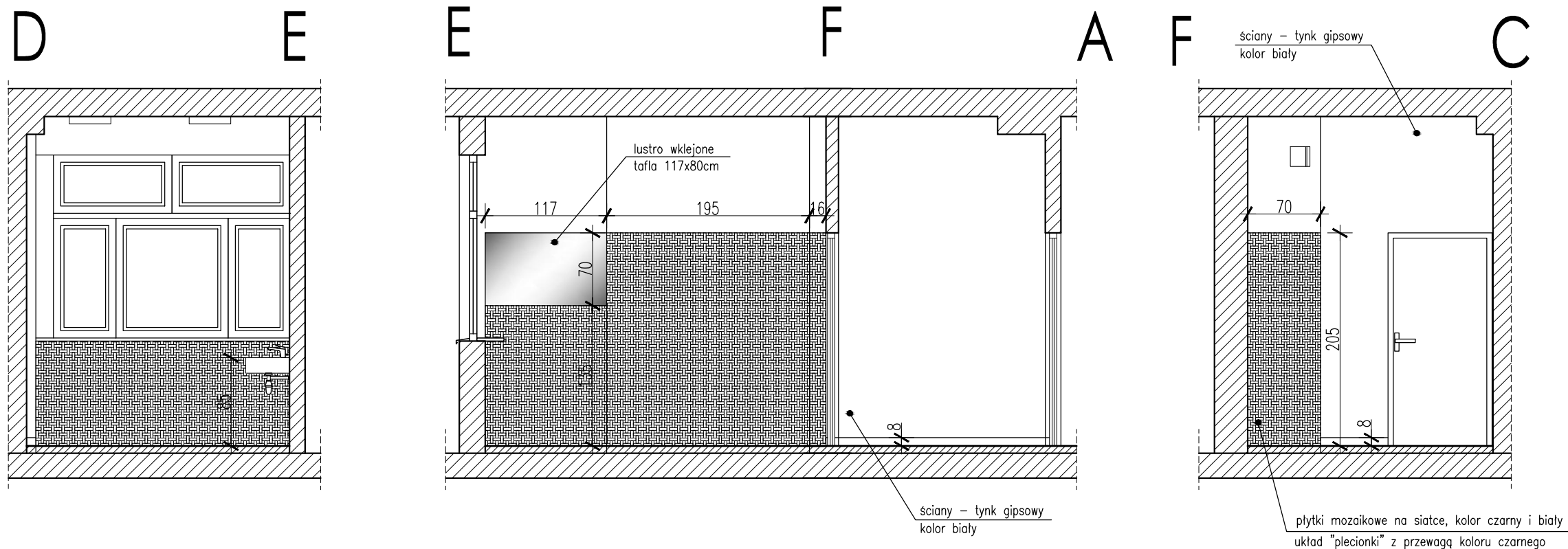
generalny projektant:
 TS ARCHITEKCI
 AL. KRAKOWSKA 14A, 05-090 JANKI
 tel. 22-720-44-12, biuro@tsarchitekci.pl
 www.tsarchitekci.pl

autorzy: projektant generalny: mgr inż. arch. Tomasz Szyp nr upr.MA/044/13	podpis:	temat rysunku: WYKAZ OTWORÓW OKIENNYCH I DRZWIOWYCH
---	---------	--

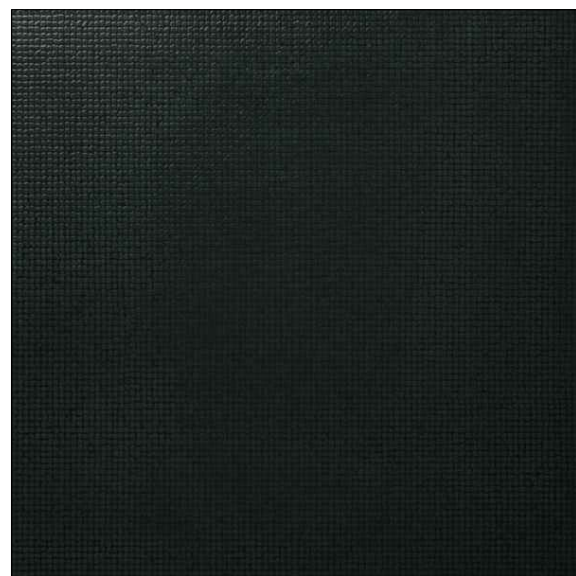
opracował: inż. arch. Kamila Gawdzik	podpis:	branża: ARCHITEKTURA
---	---------	-------------------------

sprawił: mgr inż. arch. Włodzimierz Dyl nr upr.46/LOOK/2010	podpis:	faza: PROJEKT BUDOWLANY
---	---------	----------------------------

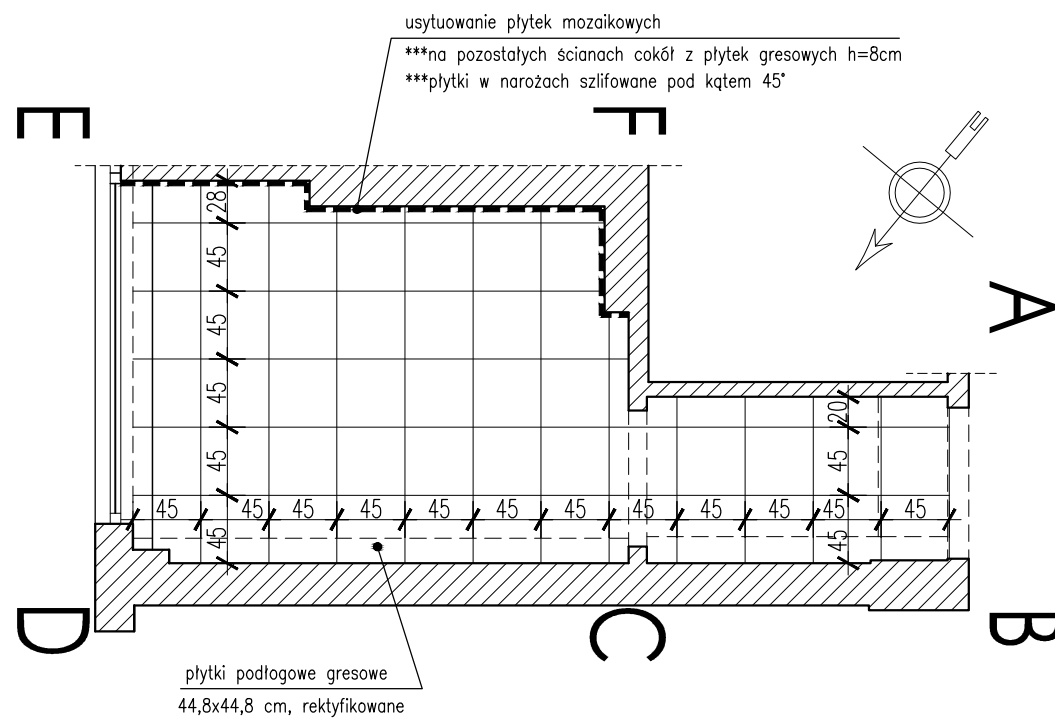
indeks fazy: BUD	nr rysunku: A-22	rewizja: 0	data edycji: 07.2014	arkusz: 1/1	skala: 1:50	strona:
---------------------	---------------------	---------------	-------------------------	----------------	----------------	---------



plytki mozaikowe na siatce, kolor czarny i biały
układ "plecionki" z przewagą koloru czarnego



plytki podlogowe gresowe
44,8x44,8 cm, rektyfikowane



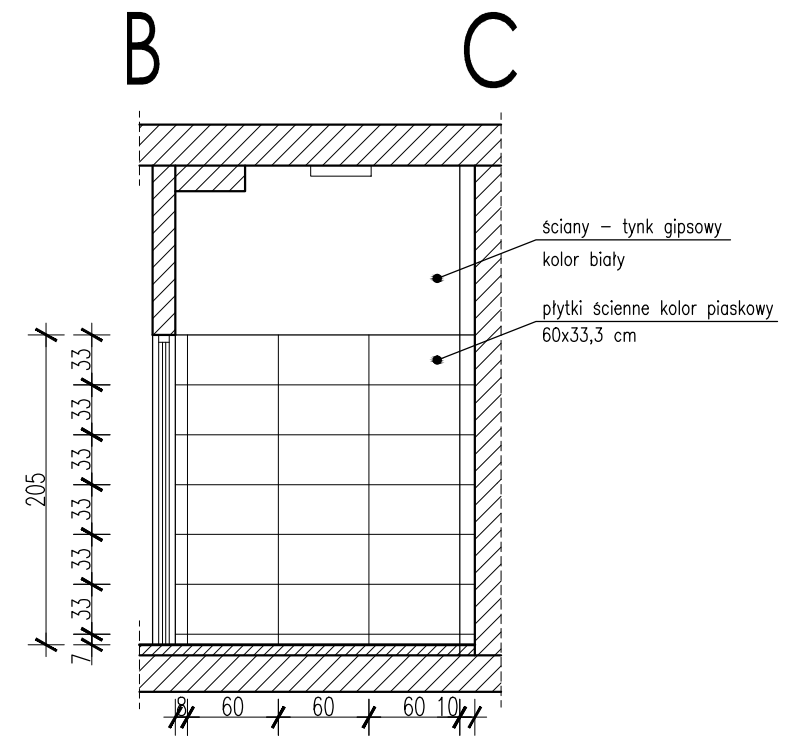
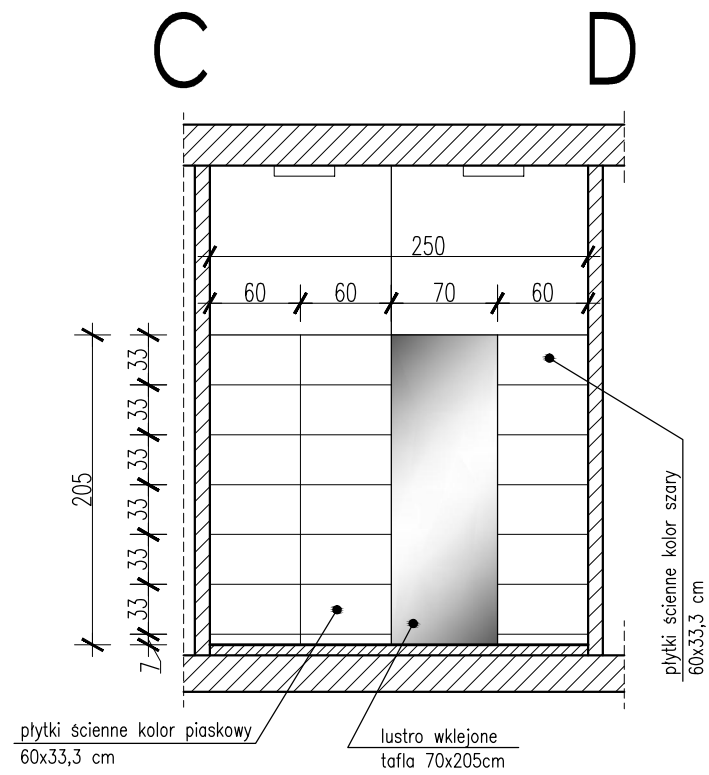
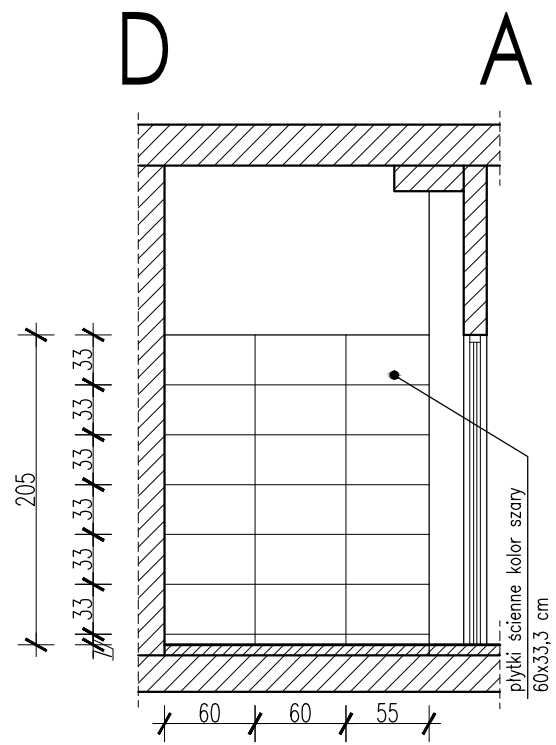
ROZPOWSZECHNIANIE NINIEJSZEGO OPRAWOWANIA, JAK TEŻ JEGO FRAGMENTÓW, W TYM KONCEPCJI, WYKONANYCH RYSUNKÓW, A PONADTO UMIESZCZANIE W SYSTEMACH PRZECHOWYWANIA DANYCH - ZA WYJĄTKIEM WŁAŚCIWYCH ORGANÓW ADMINISTRACJI. PRZEKAZYWANIE W JAKIEJKOLWIEK FORMIE, W TYM: ELEKTRONICZNEJ, MECHANICZNEJ, FOTOKOPII, REPRODUKCJI, PRZEDRUKU RAZ DOKONYWANIE ZMIAN BEZ ZGODY AUTORA JEST ZABRONIONE I PODLEGA ODPOWIEDZIALNOŚCI KARNEJ Z MOCY ART.116,117,118 USTAWY Z DNIA 4 LUTEGO 1994 R. O PRAWIE AUTORSKIM I PRAWACH POKREWNYCH.
(DZ.U. NR 24, POZ.83 Z 1994 R.)

zadanie: **PROJEKT ADAPTACJI POMIESZCZEŃ BIUROWYCH
DLA POTRZEB CALL CENTER**
obiekt: *Centrum Informatyki Statystycznej
ul. Planty 39/45, 26-610 Radom*

inwestor:
*Centrum Informatyki Statystycznej
ul. al. Niepodległości 208, 00-925 Warszawa*

generalny projektant:
TS ARCHITEKCI
*AL. KRAKOWSKA 14A, 05-090 JANKI
tel. 22-720-44-12, biuro@tsarchitekci.pl
www.tsarchitekci.pl*

autorzy: projektant generalny: <i>mgr inż arch. Tomasz Szyp nr upr.MA/044/13</i>	podpis: 	temat rysunku: UKŁAD PŁYTEK WC MĘSKI				
opracował: <i>inż. arch. Kamila Gawdzik</i>	podpis: 	branża: ARCHITEKTURA				
sprawił: <i>mgr inż. arch. Włodzimierz Dyl nr upr.46/LOOKK/2010</i>	podpis: 	faza: PROJEKT BUDOWLANY				
indeks fazy: BUD	nr rysunku: A-23	rewizja: 0	data edycji: 07.2014	arkusz: 1/1	skala: 1:50	strona:



plytki ściennie kolor szary
60x33,3 cm

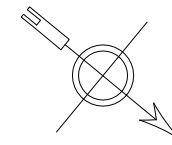
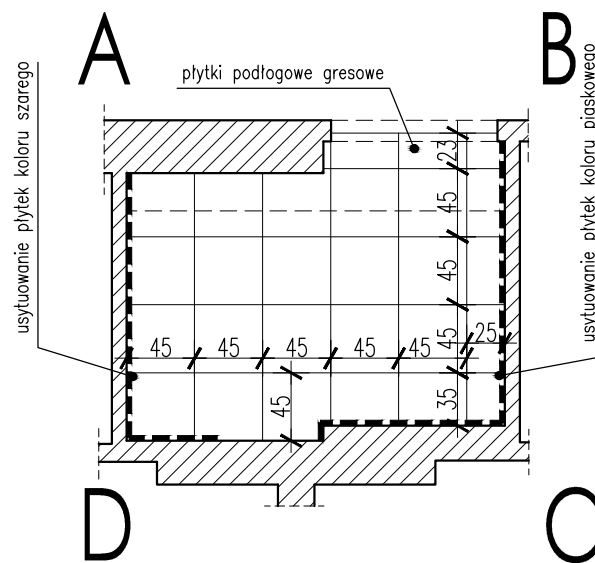


plytki ściennie kolor piaskowy
60x33,3 cm



plytki podłogowe gresowe
kolor szary, 45x45 cm

***plytki w narożach szlifowane pod kątem 45°
***na pozostałej ścianie cokół z płytek gresowych h=8cm



ROZPOWSZECHNIANIE NINIEJSZEGO OPRAWOWANIA, JAK TEŻ JEGO FRAGMENTÓW, W TYM KONCEPCJI, WYKONANYCH RYSUNKÓW, A PONADTO UMIESZCZANIE W SYSTEMACH PRZECHOWYWANIA DANYCH - ZA WYJĄTKIEM WŁAŚCIWYCH ORGANÓW ADMINISTRACJI. PRZEKAZYWANIE W JAKIEJKOLWIEK FORMIE, W TYM: ELEKTRONICZNEJ, MECHANICZNEJ, FOTOKOPII, REPRODUKCJI, PRZEDRUKU RAZ DOKONYWANIE ZMIAN BEZ ZGODY AUTORA JEST ZABRONIONE I PODLEGA ODPOWIEDZIALNOŚCI KARNEJ Z MOCY ART.116,117,118 USTAWY Z DNIA 4 LUTEGO 1994 R. O PRAWIE AUTORSKIM I PRAWACH POKREWNYCH. (DZ.U. NR 24, POZ.83 Z 1994 R.)

zadanie: *PROJEKT ADAPTACJI POMIESZCZEŃ BIUROWYCH DLA POTRZEB CALL CENTER*
obiekt: *Centrum Informatyki Statystycznej ul. Planty 39/45, 26-610 Radom*

inwestor:
Centrum Informatyki Statystycznej ul. al. Niepodległości 208, 00-925 Warszawa

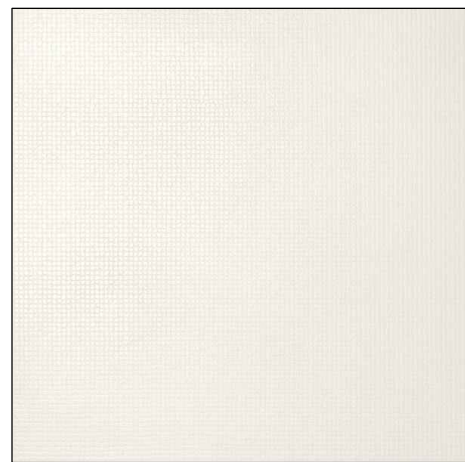
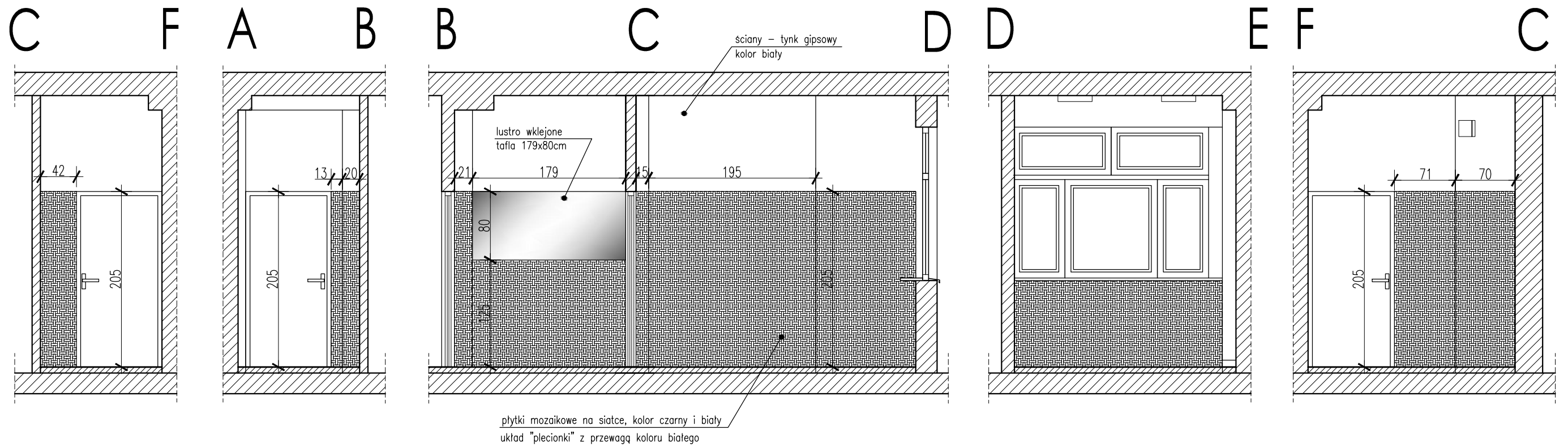
generalny projektant:
TS ARCHITEKCI AL. KRAKOWSKA 14A, 05-090 JANKI tel. 22-720-44-12, biuro@tsarchitekci.pl www.tsarchitekci.pl

autorzy: projektant generalny: *mgr inż. arch. Tomasz Szyp nr upr.MA/044/13* podpis: temat rysunku: *UKŁAD PŁYTEK WC DLA NIEPEŁNOSPRAWNYCH*

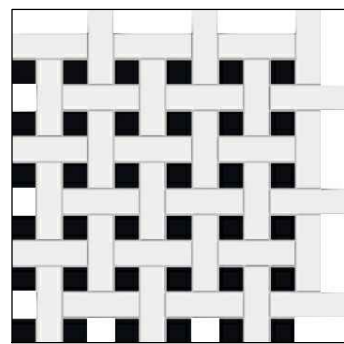
opracował: *inż. arch. Kamila Gawdzik* podpis: branża: *ARCHITEKTURA*

sprawił: *mgr inż. arch. Włodzimierz Dyl nr upr.46/LOOKK/2010* podpis: faza: *PROJEKT BUDOWLANY*

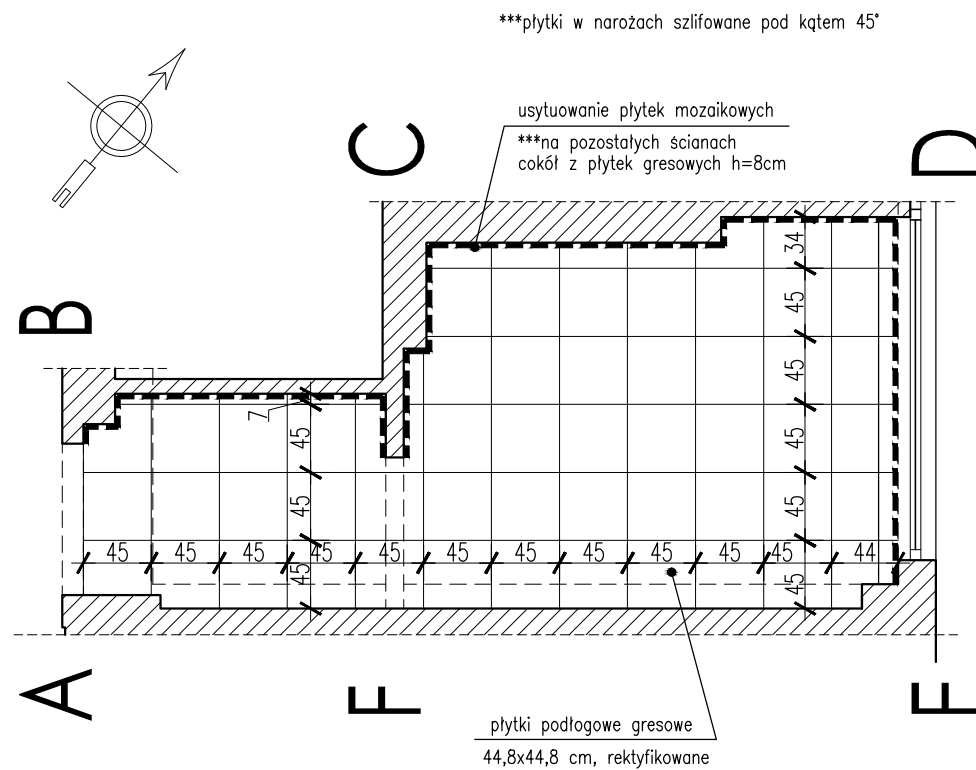
indeks fazy: BUD	nr rysunku: A-24	rewizja: 0	data edycji: 07.2014	arkusz: 1/1	skala: 1:50	strona:
----------------------------	----------------------------	----------------------	--------------------------------	-----------------------	-----------------------	---------



płytki podłogowe gresowe
44,8x44,8 cm, rektyfikowane



płytki mozaikowe na siatce, kolor czarny i biały
układ "plecionki" z przewagą koloru białego



ROZPOWSZECHNIANIE NINIEJSZEGO OPRACOWANIA, JAK TEŻ JEGO FRAGMENTÓW, W TYM KONCEPCJI, WYKONANYCH RYSUNKÓW, A PONADTO UMIESZCZANIE W SYSTEMACH PRZECHOWYWANIA DANYCH - ZA WYJĄTKIEM WŁAŚCIWYCH ORGANÓW ADMINISTRACJI. PRZEKAZYWANIE W JAKIEJKOLWIEK FORMIE, W TYM: ELEKTRONICZNEJ, MECHANICZNEJ, FOTOKOPII, REPRODUKCJI, PRZEDRUKU RAZ DOKONYWANIE ZMIAN BEZ ZGODY AUTORA JEST ZABRONIONE I PODLEGA ODPOWIEDZIALNOŚCI KARNEJ Z MOCY ART.116,117,118 USTAWY Z DNIA 4 LUTEGO 1994 R. O PRAWIE AUTORSKIM I PRAWACH POKREWNYCH.
(DZ.U. NR 24, POZ.83 Z 1994 R.)

zadanie: **PROJEKT ADAPTACJI POMIESZCZEŃ BIUROWYCH
DLA POTRZEB CALL CENTER**

obiekt: *Centrum Informatyki Statystycznej
ul. Plany 39/45, 26-610 Radom*

inwestor:
*Centrum Informatyki Statystycznej
ul. al. Niepodległości 208, 00-925 Warszawa*

generalny projektant:
TS ARCHITEKCI
*AL. KRAKOWSKA 14A, 05-090 JANKI
tel. 22-720-44-12, biuro@tsarchitekci.pl
www.tsarchitekci.pl*

autorzy: projektant generalny: <i>mgr inż arch. Tomasz Szyp nr upr.MA/044/13</i>	podpis:	temat rysunku: UKŁAD PŁYTEK WC DAMSKI				
opracował: <i>inż. arch. Kamila Gawdzik</i>	podpis:	branża: ARCHITEKTURA				
sprawdził: <i>mgr inż. arch. Włodzimierz Dyl nr upr.46/LOOKK/2010</i>	podpis:	faza: PROJEKT BUDOWLANY				
indeks fazy: BUD	nr rysunku: A-25	rewizja: 0	data edycji: 07.2014	arkusz: 1/1	skala: 1:50	strona:



ROZPOWSZECZANIE NINIEJSZEGO OPRACOWANIA, JAK TEŻ JEJEGO FRAGMENTÓW, W TYM KONCEPCJI, WYKONANYCH RYSUNKÓW, A PONADTO UMIESZCZANIE W SYSTEMACH PRZECHOWYWANIA DANYCH - ZA WYJĄTKIEM WŁASNYCH ORGANÓW ADMINISTRACJI, PRZEKAZYWANIE W JAKIEJKOLWIEK FORMIE, W TYM ELEKTRONICZNEJ, MECHANICZNEJ, FOTOKOPII, REPRODUKCJI, PRZEDRUKU RAZ DOKONYWANIE ZMIAN BEZ ZGODY AUTORA JEST ZABRONICZNE I PODLEGA ODPOWIEDZIALNOŚCI KARNEJ Z MOCY ART.116.117.118 USTAWY Z DNIA 4 LUTEGO 1994 R. O PRAWIE AUTORSKIM I PRAWACH POKREWNYCH.
(DZ.U. NR 24, POZ.83 Z 694 R.)

zadanie: *PROJEKT ADAPTACJI POMIESZCZEŃ BIUROWYCH
DLA POTRZEB CALL CENTER*
obiekt: *Centrum Informatyki Statystycznej
ul. Planty 39/45, 26-610 Radom*

inwestor:
*Centrum Informatyki Statystycznej
ul. al. Niepodległości 208, 00-925 Warszawa*

generalny projektant:
*TS ARCHITEKCI
AL. KRAKOWSKA 14A, 05-090 JANKI
tel. 22-720-44-12, biuro@tsarchitekci.pl
www.tsarchitekci.pl*

autorzy: projektant generalny: <i>mgr inż arch. Tomasz Szyp nr upr.MA/044/13</i>	podpis:	temat rysunku: <i>WIDOK 01 SALI CALL CENTER</i>				
opracował: <i>inż. arch. Kamila Gawdzik</i>	podpis:	branża: <i>ARCHITEKTURA</i>				
sprawił: <i>mgr inż. arch. Włodzimierz Dyl nr upr.46/LOOKK/2010</i>	podpis:	faza: <i>PROJEKT BUDOWLANY</i>				
indeks fazy: BUD	nr rysunku: A-26	rewizja: 0	data edycji: 07.2014	arkusz: 1/1	skala: ---	strona:



ROZPOWSZECZNIANIE NNIJSZEGO OPRACOWANIA, JAK TEŻ JEJEGO FRAGMENTÓW, W TYM KONCEPCJI, WYKONANYCH RYSUNKÓW, A PONADTO UMIESZCZANIE W SYSTEMACH PRZECHOWYWANIA DANYCH - ZA WYJĄTKIEM WŁASNYCH ORGANÓW ADMINISTRACJI, PRZEKAZYWANIE W JAKIEJKOLWIEK FORMIE, W TYM ELEKTRONICZNEJ, MECHANICZNEJ, FOTOKOPII, REPRODUKCJI, PRZEDRUKU RAZ DOKONYWANIE ZMIAN BEZ ZGODY AUTORA JEST ZABRONICZNE I PODLEGA ODPOWIEDZIALNOŚCI KARNEJ Z MOCY ART.116,117,118 USTAWY Z DNIA 4 LUTEGO 1994 R. O PRAWIE AUTORSKIM I PRAWACH POKREWNYCH.
(DZ.U. NR 24, POZ.83 Z 994 R.)

zadanie: *PROJEKT ADAPTACJI POMIESZCZEŃ BIUROWYCH
DLA POTRZEB CALL CENTER*
 obiekt: *Centrum Informatyki Statystycznej
ul. Plany 39/45, 26-610 Radom*

inwestor:
*Centrum Informatyki Statystycznej
ul. al. NiepcdlegoŃci 208, 00-925 Warszawa*

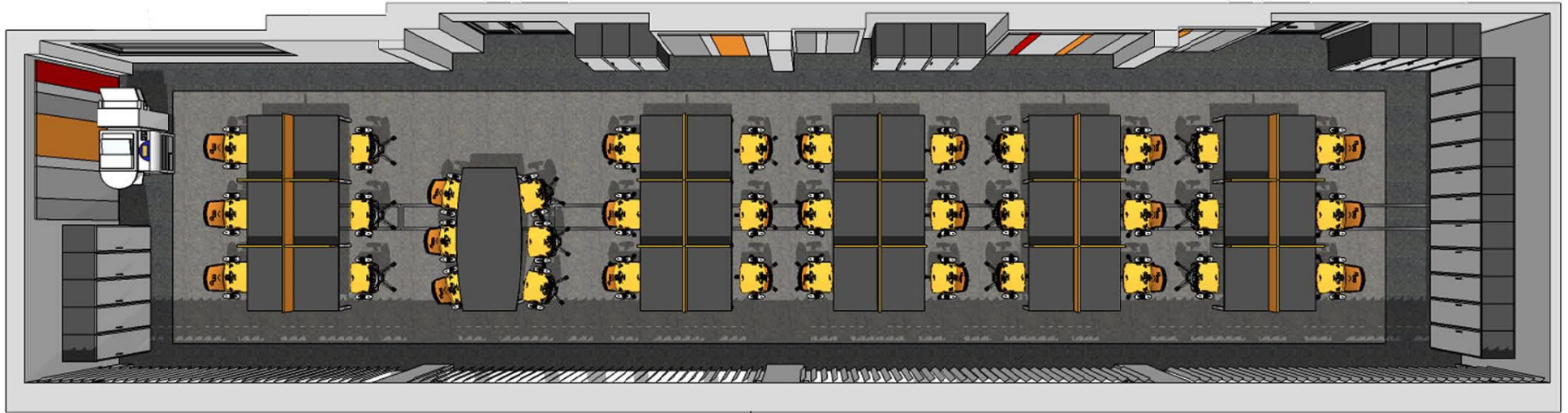
generalny projektant:
*TS ARCHITEKCI
AL. KRAKOWSKA 14A, 05-090 JANKI
tel. 22-720-44-12, biuro@tsarchitekci.pl
www.tsarchitekci.pl*

autorzy: projektant generalny: <i>mgr inż arch. Tomasz Szyp nr upr.MA/044/13</i>	podpis:	temat rysunku: <i>WIDOK 02 SALI CALL CENTER</i>
--	---------	--

opracował: <i>inż. arch. Kamila Gawdzik</i>	podpis:	branża: <i>ARCHITEKTURA</i>
--	---------	--------------------------------

sprawił: <i>mgr inż. arch. Włodzimierz Dyl nr upr.46/LOOKK/2010</i>	podpis:	faza: <i>PROJEKT BUDOWLANY</i>
--	---------	-----------------------------------

indeks fazy: BUD	nr rysunku: A-27	rewizja: 0	data edycji: 07.2014	arkusz: 1/1	skala: ---	strona:
----------------------------	----------------------------	----------------------	--------------------------------	-----------------------	----------------------	---------



ROZPOWSZECZANIE NNIJSZEGO OPRACOWANIA, JAK TEŻ JEJEGO FRAGMENTÓW, W TYM KONCEPCJI, WYKONANYCH RYSUNKÓW, A PONADTO UMIESZCZANIE W SYSTEMACH PRZECHOWYWANIA DANYCH - ZA WYJĄTKIEM WŁASNYCH ORGANÓW ADMINISTRACJI, PRZEKAZYWANIE W JAKIEJKOLWIEK FORMIE, W TYM ELEKTRONICZNEJ, MECHANICZNEJ, FOTOKOPII, REPRODUKCJI, PRZEDRUKU RAZ DOKONYWANIE ZMIAN BEZ ZGODY AUTORA JEST ZABRONICZNE I PODLEGA ODPOWIEDZIALNOŚCI KARNEJ Z MOCY ART.116,117,118 USTAWY Z DNIA 4 LUTEGO 1994 R. O PRAWIE AUTORSKIM I PRAWACH POKREWNYCH.
(DZ.U. NR 24, POZ.83 Z 994 R.)

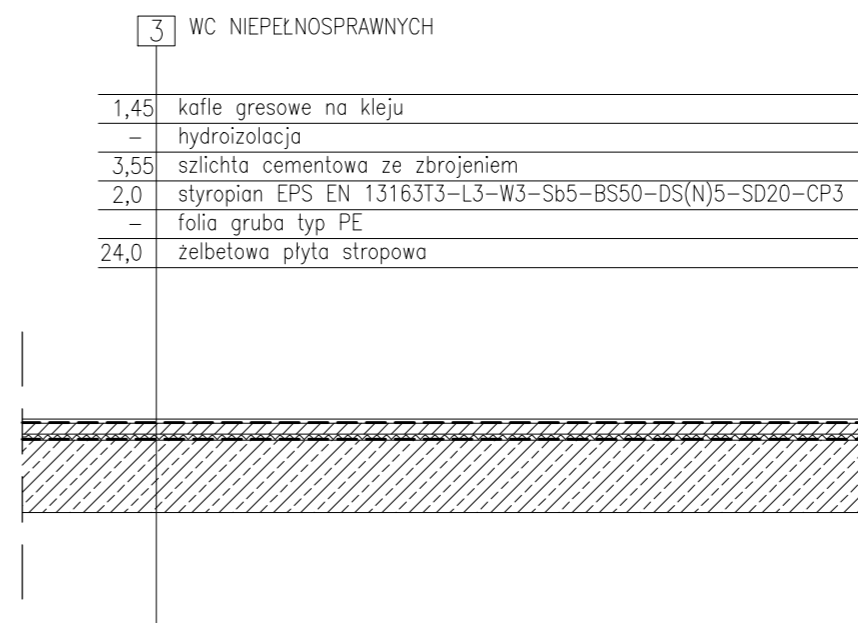
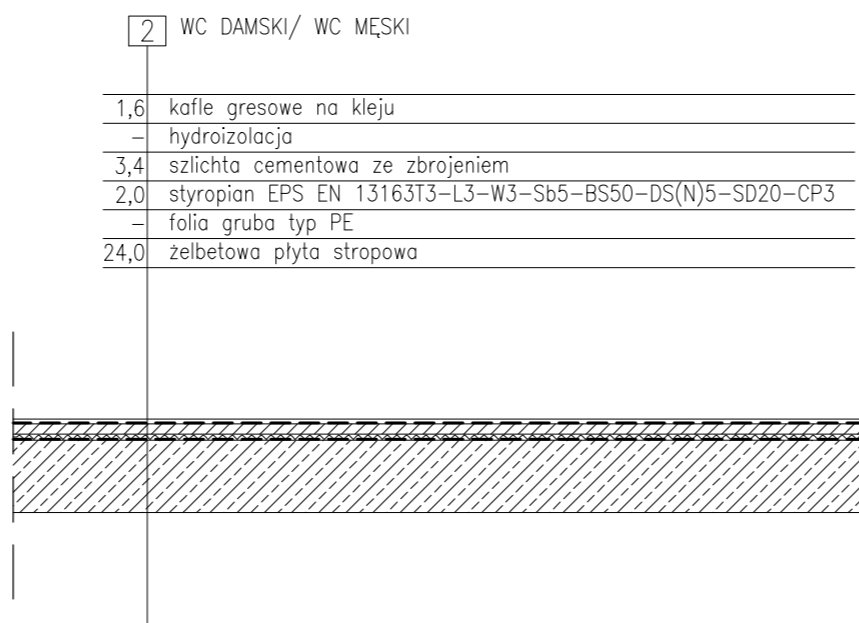
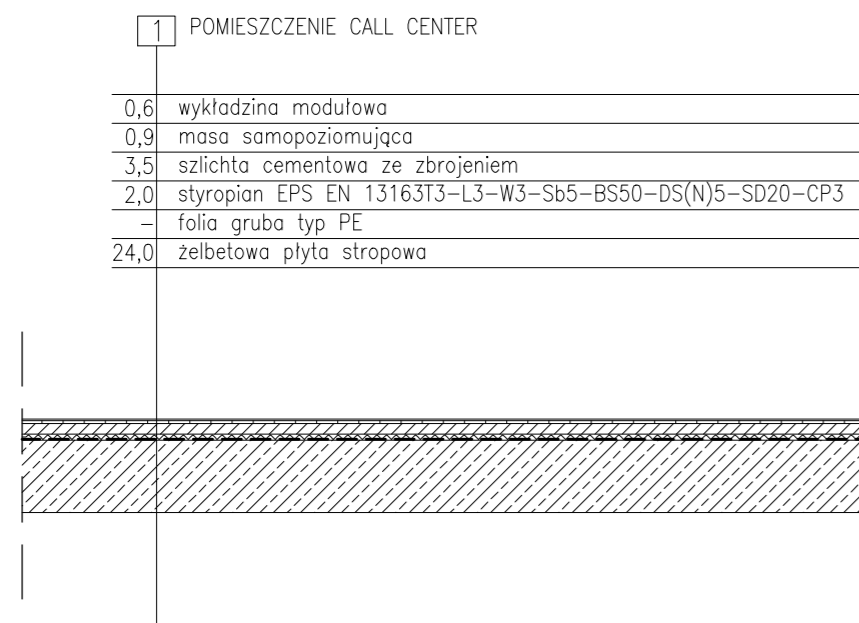
zadanie: *PROJEKT ADAPTACJI POMIESZCZEŃ BIUROWYCH
DLA POTRZEB CALL CENTER*
obiekt: *Centrum Informatyki Statystycznej
ul. Plany 39/45, 26-610 Radom*

inwestor:
*Centrum Informatyki Statystycznej
ul. al. Niepćdlegości 208, 00-925 Warszawa*

generalny projektant:
*TS ARCHITEKCI
AL. KRAKOWSKA 14A, 05-090 JANKI
tel. 22-720-44-12, biuro@tsarchitekci.pl
www.tsarchitekci.pl*

autorzy: projektant generalny: <i>mgr inż arch. Tomasz Szyp nr upr.MA/044/13</i>	podpis:	temat rysunku: <i>WIDOK 03 SALI CALL CENTER</i>				
opracował: <i>inż. arch. Kamila Gawdzik</i>	podpis:	branża: <i>ARCHITEKTURA</i>				
sprawił: <i>mgr inż. arch. Włodzimierz Dyl nr upr.46/LOOKK/2010</i>	podpis:	faza: <i>PROJEKT BUDOWLANY</i>				
indeks fazy: BUD	nr rysunku: A-28	rewizja: 0	data edycji: 07.2014	arkusz: 1/1	skala: ---	strona:

SCHMATY PRZEKROJU PRZEZ POSADZKI



ROZPOWSZECHNIANIE NINIEJSZEGO OPRACOWANIA, JAK TEŻ JEGO FRAGMENTÓW, W TYM KONCEPCJI, WYKONANYCH RYSUNKÓW, A PONADTO UMIESZCZANIE W SYSTEMACH PRZECHOWYWANIA DANYCH - ZA WYJĄTKIEM WŁASNYCH ORGANÓW ADMINISTRACJI, PRZEKAZYWANIE W JAKIEJKOLWIEK FORMIE, W TYM: ELEKTRONICZNEJ, MECHANICZNEJ, FOTOKOPII, REPRODUKCJI, PRZEDRUKU RAZ DOKONYWANIE ZMIAN BEZ ZGODY AUTORA JEST ZABRONIONE I PODLEGA ODPOWIEDZIALNOŚCI KARNEJ Z MOCY ART.116,117,118 USTAWY Z DNIA 4 LUTEGO 1994 R. O PRAWIE AUTORSKIM I PRAWACH POKREWNYCH. (DZ.U. NR 24, POZ.83 Z 1994 R.)

zadanie: **PROJEKT ADAPTACJI POMIESZCZEŃ BIUROWYCH DLA POTRZEB CALL CENTER**
 obiekt: **Centrum Informatyki Statystycznej ul. Planty 39/45, 26-610 Radom**

inwestor:
Centrum Informatyki Statystycznej ul. al. Niepodległości 208, 00-925 Warszawa

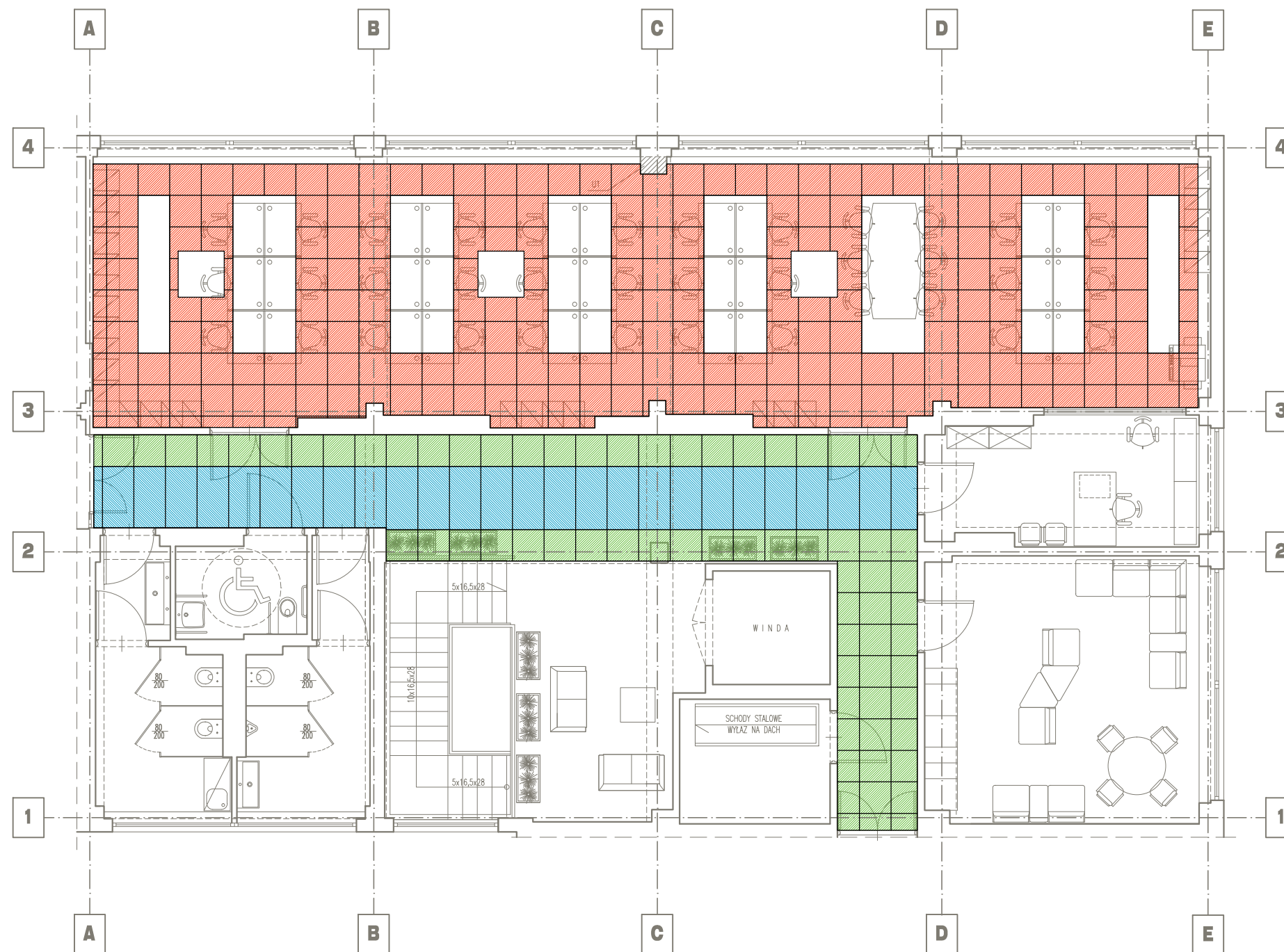
generalny projektant:
TS ARCHITEKCI AL. KRAKOWSKA 14A, 05-090 JANKI tel. 22-720-44-12, biuro@tsarchitekci.pl www.tsarchitekci.pl

autorzy: projektant generalny: mgr inż arch. Tomasz Szyp nr upr.MA/044/13	podpis:	temat rysunku: SCHMATY PRZEKROJU PRZEZ POSADZKI
--	---------	---

opracował: inż. arch. Kamila Gawdzik	podpis:	branża: ARCHITEKTURA
--	---------	--------------------------------

sprawdził: mgr inż. arch. Włodzimierz Dyl nr upr.46/LOOKK/2010	podpis:	faza: PROJEKT BUDOWLANY
--	---------	-----------------------------------

indeks fazy: BUD	nr rysunku: A-29	rewizja: 0	data edycji: 07.2014	arkusz: 1/1	skala: 1:25	strona:
----------------------------	----------------------------	----------------------	--------------------------------	-----------------------	-----------------------	---------



- Sufit kasetonowy 60x60cm, z wełny szklanej,
 gr. 15mm, izolacyjność=20dB, klasa pochłaniania;A,
 aw=0,75, NRC=0,85, SAA=0,86
 74,07m², 286 sztuk (* z zapasem 10%)
- Sufit kasetonowy 60x60 z wełny szklanej,
 gr. 20mm, izolacyjność=20dB, klasa pochłaniania;A,
 aw=0,85, NRC=0,9, SAA=0,89
 23,24m², 78 sztuk (* z zapasem 10%)
- Sufit kasetonowy 60x120 z wełny szklanej,
 gr. 20mm, izolacyjność=20dB, klasa pochłaniania;A,
 aw=0,85, NRC=0,9, SAA=0,89
 18,63m², 30 sztuk (* z zapasem 10%)

ROZPOWSZECHNIANIE NINIEJSZEGO OPRACOWANIA, JAK TEŻ JEHO FRAGMENTÓW, W TYM KONCEPCJI, WYKONANYCH RYSUNKÓW, A PONADTO UMIESZCZANIE W SYSTEMACH PRZECHOWYWANIA DANYCH - ZA WYJĄTKIEM WŁAŚCIWYCH ORGANÓW ADMINISTRACJI. PRZEKAZYWANIE W JAKIEJKOLWIEK FORMIE, W TYM: ELEKTRONICZNEJ, MECHANICZNEJ, FOTOKOPII, REPRODUKCJI, PRZEDRUKU RAZ DOKONYWANIE ZMIAN BEZ ZGODY AUTORA JEST ZABRONIONE I PODLEGA ODPOWIEDZIALNOŚCI KARNEJ Z MOCY ART.116,117,118 USTAWY Z DNIA 4 LUTEGO 1994 R. O PRAWIE AUTORSKIM I PRAWACH POKREWNYCH. (DZ.U. NR 24, POZ.83 Z 1994 R.)

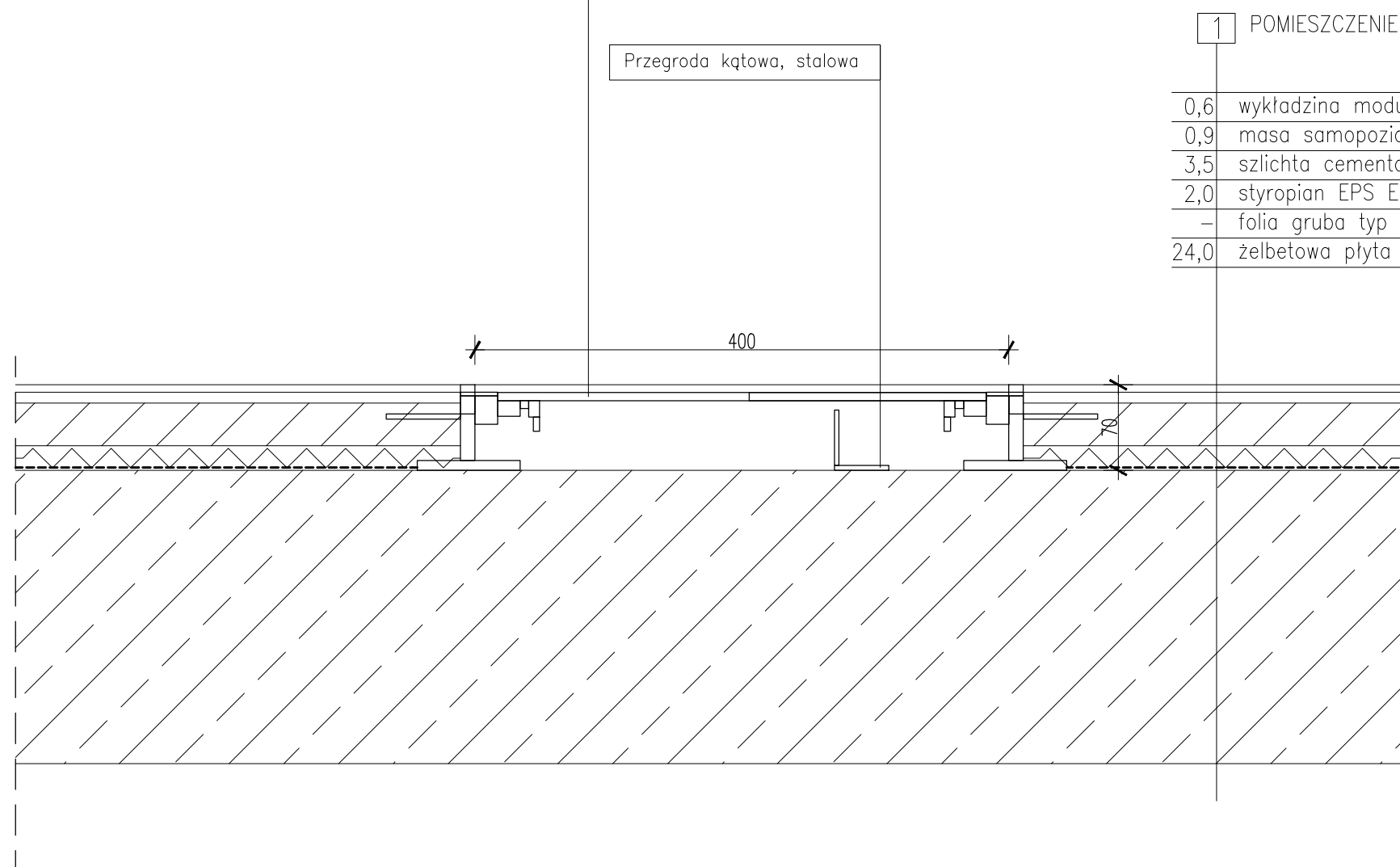
zadanie: *PROJEKT ADAPTACJI POMIESZCZEŃ BIUROWYCH
DLA POTRZEB CALL CENTER*
 obiekt: *Centrum Informatyki Statystycznej
ul. Planty 39/45, 26-610 Radom*

inwestor:
*Centrum Informatyki Statystycznej
ul. al. Niepodległości 208, 00-925 Warszawa*

generalny projektant:
*TS ARCHITEKCI
AL. KRAKOWSKA 14A, 05-090 JANKI
tel. 22-720-44-12, biuro@tsarchitekci.pl
www.tsarchitekci.pl*

autorzy: projektant generalny: <i>mgr inż arch. Tomasz Szyp nr upr.MA/044/13</i>		podpis: 	temat rysunku: <i>SCHEMAT UKŁADU PŁYT KASETONOWYCH</i>			
opracował: <i>inż. arch. Kamila Gawdzik</i>		podpis: 	branża: <i>ARCHITEKTURA</i>			
sprawdził: <i>mgr inż. arch. Włodzimierz Dyl nr upr.46/LOOKK/2010</i>		podpis: 	faza: <i>PROJEKT BUDOWLANY</i>			
indeks fazy: BUD	nr rysunku: A-30	rewizja: 0	data edycji: 07.2014	arkusz: 1/1	skala: 1:100	strona:

Gotowy do montażu kanał instalacyjny zlicowany z wylewką, składający się z dwóch profili bocznych wykonanych z metalowej siatki oraz profili stykowych wykładziny podłogowej o wysokości H= 3 mm. W dostawie zawarty jest 6 kątowników mocujących o regulowanej wysokości, 6 kotw do jastrychu i 3 wsporniki stykowe pokrywy. Konieczne elementy niwelujące (należy przestrzegać wysokości regulacji) do wspornika pokrywy nie wchodzi w zakres dostawy i należy je zamawiać osobno. Pokrywy kanału są w dostawie przykręcone śrubami. Zaotrzebowanie: 8szt 240x40cm, 12 szt. 120x40cm.



1 POMIESZCZENIE CALL CENTER

0,6	wykładzina modułowa
0,9	masa samopoziomująca
3,5	szlichta cementowa ze zbrojeniem
2,0	styropian EPS EN 13163T3-L3-W3-Sb5-BS50-DS(N)5-SD20-CP3
-	folia gruba typ PE
24,0	żelbetowa płyta stropowa

ROZPOWSZECHNIANIE NINIEJSZEGO OPRACOWANIA, JAK TEŻ JEGO FRAGMENTÓW, W TYM KONCEPCJI, WYKONANYCH RYSUNKÓW, A PONADTO UMIESZCZANIE W SYSTEMACH PRZECHOWYWANIA DANYCH - ZA WYJĄTKIEM WŁAŚCIWYCH ORGANÓW ADMINISTRACJI. PRZEKAZYWANIE W JAKIEJKOLWIEK FORMIE, W TYM: ELEKTRONICZNEJ, MECHANICZNEJ, FOTOKOPII, REPRODUKCJI, PRZEDRUKU RAZ DOKONYWANIE ZMIAN BEZ ZGODY AUTORA JEST ZABRONIONE I PODLEGA ODPOWIEDZIALNOŚCI KARNEJ Z MOCY ART.116,117,118 USTAWY Z DNIA 4 LUTEGO 1994 R. O PRAWIE AUTORSKIM I PRAWACH POKREWNYCH.
(DZ.U. NR 24, POZ.83 Z 1994 R.)

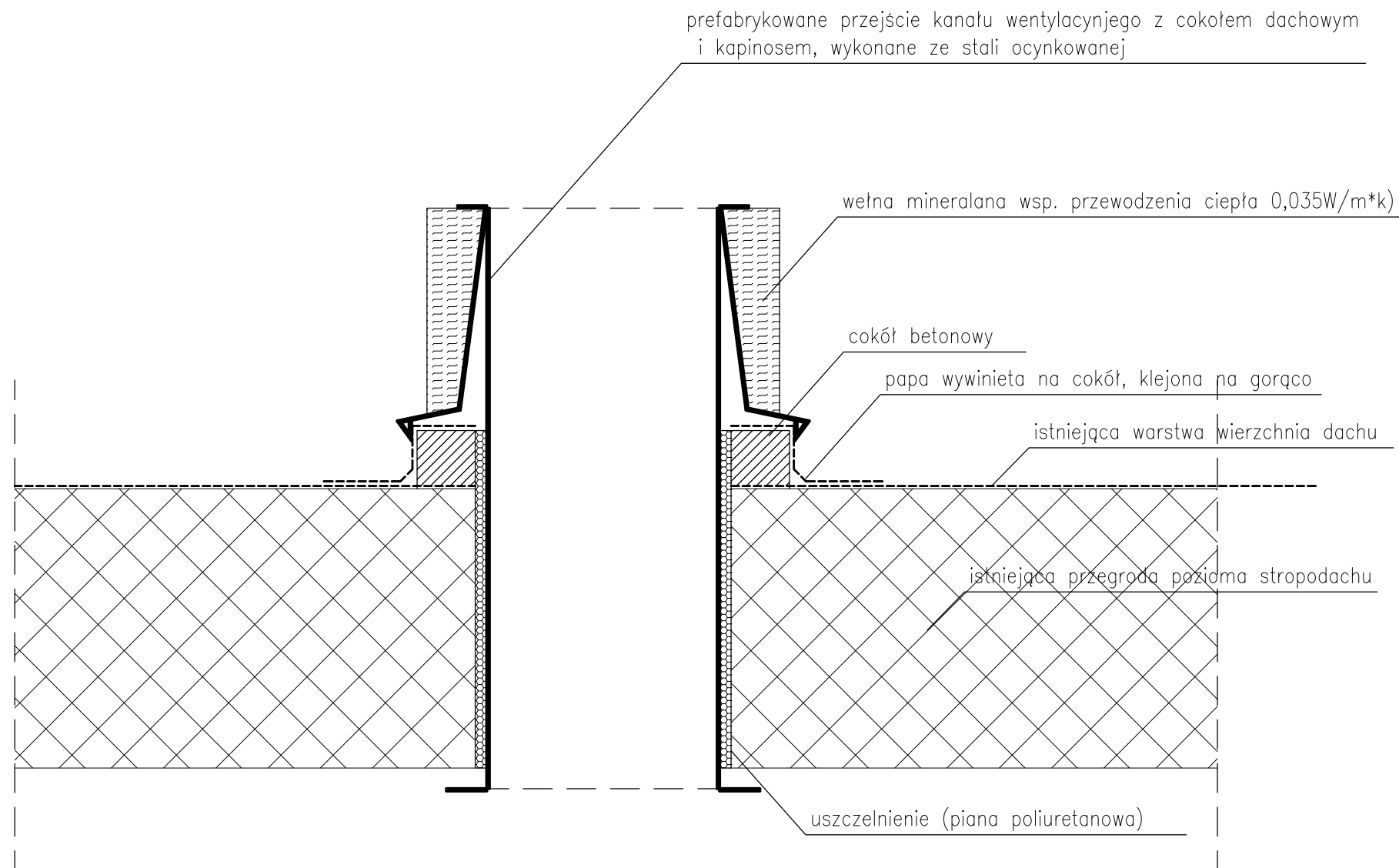
zadanie: **PROJEKT ADAPTACJI POMIESZCZEŃ BIUROWYCH
DLA POTRZEB CALL CENTER**

obiekt: *Centrum Informatyki Statystycznej
ul. Planty 39/45, 26-610 Radom*

inwestor:
*Centrum Informatyki Statystycznej
ul. al. Niepodległości 208, 00-925 Warszawa*

generalny projektant:
TS ARCHITEKCI
*AL. KRAKOWSKA 14A, 05-090 JANKI
tel. 22-720-44-12, biuro@tsarchitekci.pl
www.tsarchitekci.pl*

autorzy: projektant generalny: <i>mgr inż arch. Tomasz Szyp nr upr.MA/044/13</i>	podpis:	temat rysunku: <i>KORYTO INSTALACYJNE</i>				
opracował: <i>inż. arch. Kamila Gawdzik</i>	podpis:	branża: <i>ARCHITEKTURA</i>				
sprawdził: <i>mgr inż. arch. Włodzimierz Dyl nr upr.46/LOOKK/2010</i>	podpis:	faza: <i>PROJEKT BUDOWLANY</i>				
indeks fazy: BUD	nr rysunku: A-31	rewizja: 0	data edycji: 07.2014	arkusz: 1/1	skala: ---	strona:



ROZPOWSZECHNIANIE NINIEJSZEGO OPRACOWANIA, JAK TEŻ JEGO FRAGMENTÓW, W TYM KONCEPCJI, WYKONANYCH RYSUNKÓW, A PONADTO UMIESZCZANIE W SYSTEMACH PRZECHOWYWANIA DANYCH - ZA WYJĄTKIEM WŁAŚCIWYCH ORGANÓW ADMINISTRACJI. PRZEKAZYWANIE W JAKIEJKOLWIEK FORMIE, W TYM: ELEKTRONICZNEJ, MECHANICZNEJ, FOTOKOPII, REPRODUKCJI, PRZEDRUKU RAZ DOKONYWANIE ZMIAN BEZ ZGODY AUTORA JEST ZABRONIONE I PODLEGA ODPOWIEDZIALNOŚCI KARNEJ Z MOCY ART.116,117,118 USTAWY Z DNIA 4 LUTEGO 1994 R. O PRAWIE AUTORSKIM I PRAWACH POKREWNYCH. (DZ.U. NR 24, POZ.83 Z 1994 R.)

zadanie: *PROJEKT ADAPTACJI POMIESZCZEŃ BIUROWYCH
DLA POTRZEB CALL CENTER*

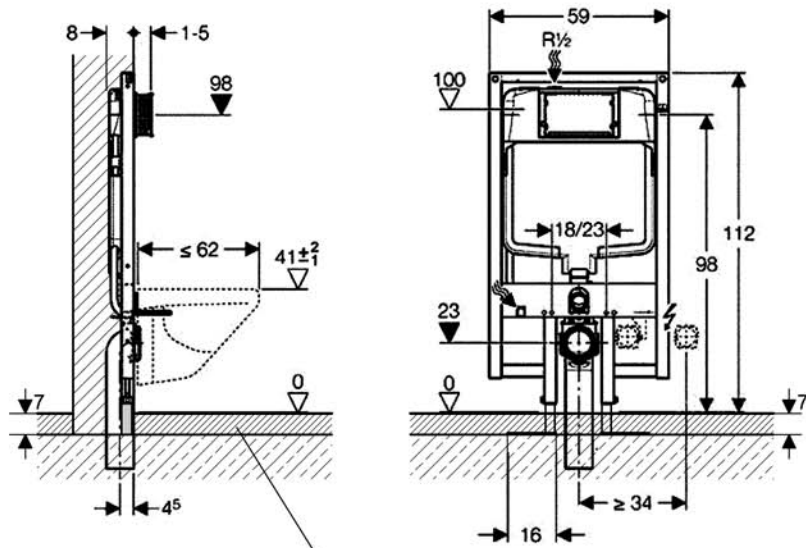
obiekt: *Centrum Informatyki Statystycznej
ul. Planty 39/45, 26-610 Radom*

inwestor:
*Centrum Informatyki Statystycznej
ul. al. Niepodległości 208, 00-925 Warszawa*

generalny projektant:
*TS ARCHITEKCI
AL. KRAKOWSKA 14A, 05-090 JANKI
tel. 22-720-44-12, biuro@tsarchitekci.pl
www.tsarchitekci.pl*

autorzy: projektant generalny: <i>mgr inż arch. Tomasz Szyp nr upr.MA/044/13</i>	podpis:	temat rysunku: <i>PRZEJŚCIE KANAŁU WENT. PRZEZ DACH</i>				
opracował: <i>inż. arch. Kamila Gawdzik</i>	podpis:	branża: <i>ARCHITEKTURA</i>				
sprawdził: <i>mgr inż. arch. Włodzimierz Dyl nr upr.46/LOOKK/2010</i>	podpis:	faza: <i>PROJEKT BUDOWLANY</i>				
indeks fazy: BUD	nr rysunku: A-32	rewizja: 0	data edycji: 07.2014	arkusz: 1/1	skala: ---	strona:

STELAŻ PODTYNKOWY ZE SPŁUCZKĄ



*wszystkie warstwy posadzki
z odpowiednimi grubościami,
szczegóły rys. A-29*

ROZPOWSZECHNIANIE NINIEJSZEGO OPRACOWANIA, JAK TEŻ JEGO FRAGMENTÓW, W TYM KONCEPCJI, WYKONANYCH RYSUNKÓW, A PONADTO UMIESZCZANIE W SYSTEMACH PRZECHOWYWANIA DANYCH - ZA WYJĄTKIEM WŁAŚCIWYCH ORGANÓW ADMINISTRACJI, PRZEKAZYWANIE W JAKIEJKOLWIEK FORMIE, W TYM: ELEKTRONICZNEJ, MECHANICZNEJ, FOTOKOPII, REPRODUKCJI, PRZEDRUKU RAZ DOKONYWANIE ZMIAN BEZ ZGODY AUTORA JEST ZABRONIONE I PODLEGA ODPOWIEDZIALNOŚCI KARNEJ Z MOCY ART.116,117,118 USTAWY Z DNIA 4 LUTEGO 1994 R. O PRAWIE AUTORSKIM I PRAWACH POKREWNYCH.
(DZ.U. NR 24, POZ.83 Z 1994 R.)

zadanie: *PROJEKT ADAPTACJI POMIESZCZEŃ BIUROWYCH
DLA POTRZEB CALL CENTER*
obiekt: *Centrum Informatyki Statystycznej
ul. Planty 39/45, 26-610 Radom*

inwestor:
*Centrum Informatyki Statystycznej
ul. al. Niepodległości 208, 00-925 Warszawa*

generalny projektant:
*TS ARCHITEKCI
AL. KRAKOWSKA 14A, 05-090 JANKI
tel. 22-720-44-12, biuro@tsarchitekci.pl
www.tsarchitekci.pl*

autorzy: projektant generalny: <i>mgr inż arch. Tomasz Szyp nr upr.MA/044/13</i>	podpis:	temat rysunku: <i>DETAL SPŁUCZKI PODTYNKOWEJ</i>
opracował: <i>inż. arch. Kamila Gawdzik</i>	podpis:	branża: <i>ARCHITEKTURA</i>
sprawdził: <i>mgr inż. arch. Włodzimierz Dyl nr upr.46/LOOKK/2010</i>	podpis:	faza: <i>PROJEKT BUDOWLANY</i>

indeks fazy: BUD	nr rysunku: A-33	rewizja: 0	data edycji: 07.2014	arkusz: 1/1	skala: 1:25	strona:
----------------------------	----------------------------	----------------------	--------------------------------	-----------------------	-----------------------	---------