

**POMIESZCZENIA CENTRALNEGO INFORMATORIUM STATYSTYCZNEGO**  
**ARANŻACJA POMIESZCZEŃ CENTRALNEGO INFORMATORIUM STATYSTYCZNEGO**  
**WG DOKUMENTACJI 09.2012R.**  
**RYS E-2.2**

**UWAGI:**

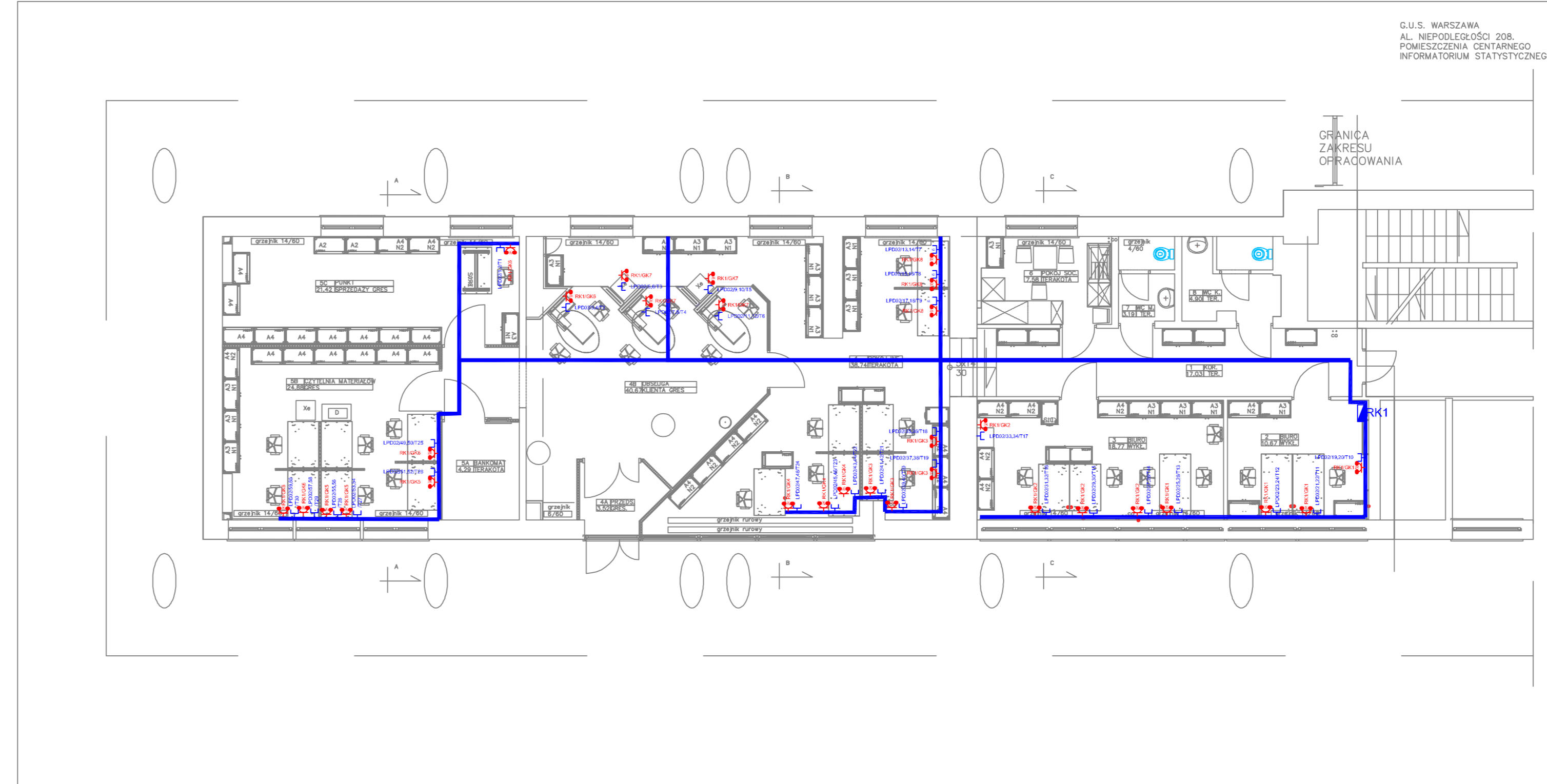
1. Wykonać całkowicie nowe okablowanie instalacji elektrycznej.
2. Okablowanie należy układać w listwach PVC produkcji krajowej.
3. Dokładną lokalizację poszczególnych elementów instalacji oraz przebieg tras kablowych należy na bieżąco ustalić z Inwestorem.
4. Plany wykonano w oparciu o projekt z 12.2014r. oraz projekt instalacji gniazd wtykowych ogólnej.
5. W przypadku zapotrzebowania na dodatkowe elementy instalacji, wszelkie zmiany należy ustalić z autorem projektu.
6. Stare, nieużywane okablowanie wyciąć na widocznych odcinkach i zabezpieczyć.
7. Puszki zdemontować i zaszpacłować.
8. Pomieszczenie należy dwukrotnie przemalować.
9. Zaleca się niezwłoczną modernizację pozostałej części instalacji.

**LEGENDA:**






- rozdzielnica elektryczna, LPD
- dwa gniazda elektryczne angielskie w ramce podwójnej.
- Zestaw dwa gniazda LAN RJ-45, gniazdo RJ-45 telefoniczne w ramce podwójnej.
- korytko kablowe grubość blachy 1mm montować nad korytem elektrycznym
- kanał kablowy PVC DLP 65x220 z przegrodą, wg projektu gniazd elektrycznych I SIECI LAN

INWESTOR:	Główny Urząd Statystyczny w Warszawie
ADRES INWESTYCJI:	Al Niepodległości 208 00-925 Warszawa
PROJEKT:	INSTALACJA GNIAZD GWARANTOWANYCH I SIECI LAN
BRANŻA:	INST. ELEKTRYCZNE I TELETECHNICZNE
DATA:	12.2014r.
NR. PROJEKTU:	02/GUS/12/2014
BIURO PROJEKTOWE:	SATILECOM Sp. z o.o. ul. Secemińska 17 01-485 Warszawa
ZESPÓŁ AUTORSKI:	IMIĘ I NAZWISKO
mgr inż. Lukasz Bożek MAZ0033/PWOE/10	PODPIS
mgr inż. Andrzej Daniłowski K1405008	
FAZA: PROJEKT WYKONAWCZY	
TRESC RYSUNKU: Plan instalacji gniazd gwarantowanych i sieci LAN - rzut parteru budynku A	
SKALA: 1:100	NR.RYS.: E/T-2.1

G.U.S. WARSZAWA  
AL. NIEPODLEGŁOŚCI 208.  
POMIESZCZENIA CENTRALNEGO  
INFORMATORIUM STATYSTYCZNEGO



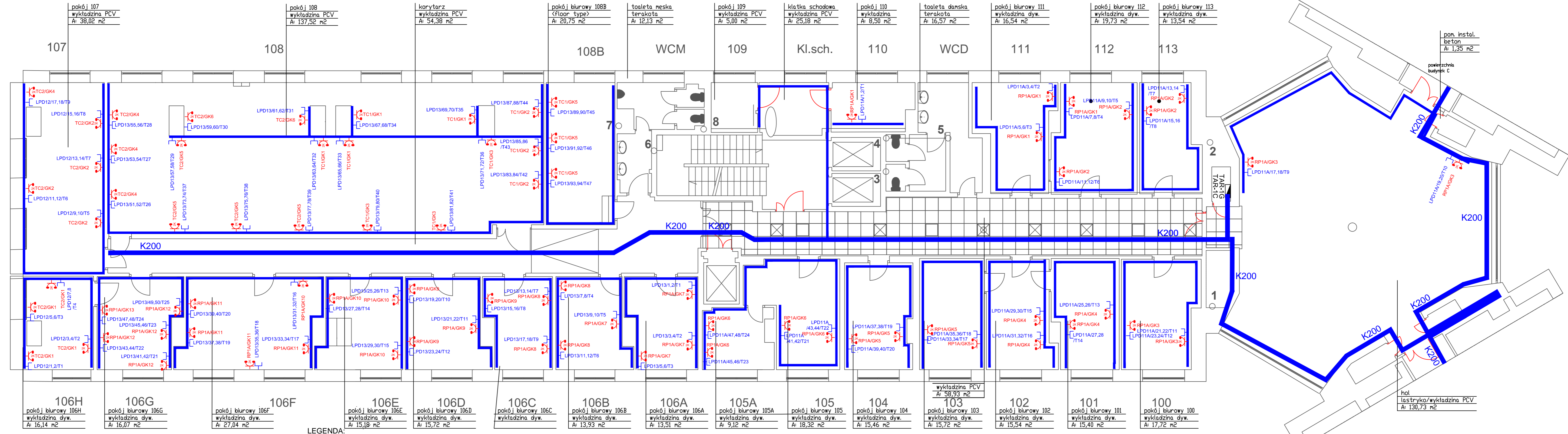
**LEGENDA:**

-  - rozdzielnica elektryczna, LPD
-  - dwa gniazda elektryczne angielskie w ramce podwójnej.
-  - Zestaw dwa gniazda LAN RJ-45, gniazdo RJ-45 telefoniczne w ramce podwójnej.
-  K200 - korytko kablowe grubość blachy 1mm montować nad korytem elektrycznym
-  - kanał kablowy PVC DLP 65x220 z przegradą, wg projektu gniazd elektrycznych I SIECI LAN

**UWAGI:**

1. Wykonać całkowicie nowe okablowanie instalacji elektrycznej.
2. Okablowanie należy układać w listwach PVC produkcji krajowej.
3. Dokładne lokalizacje poszczególnych elementów instalacji oraz przebieg tras kablowych należy na bieżąco ustalić z Inwestorem.
4. Plany wykonano w oparciu o projekt z 12.2014r. oraz projekt instalacji gniazd wtykowych ogólnej.
5. W przypadku zapotrzebowania na dodatkowe elementy instalacji, wszelkie zmiany należy ustalić z autorem projektu.
6. Stare, nieużywane okablowanie wyciąć na widocznych odcinkach i zabezpieczyć.
7. Puszki zdemontować i zaszpacłować.
8. Pomieszczenie należy dwukrotnie przemaalować.
9. Zaleca się niezwłoczną modernizację pozostałej części instalacji.

INWESTOR:	Główny Urząd Statystyczny w Warszawie	
ADRES INWESTYCJI:	Al. Niepodległości 208 00-925 Warszawa	
PROJEKT:	INSTALACJA GNIAZD GWARANTOWANYCH I SIECI LAN	
BRANŻA:	INST. ELEKTRYCZNE I TELETECHNICZNE	
DATA:	12.2014r.	
NR. PROJEKTU:	02/GUS/12/2014	
BIURO PROJEKTOWE:	SAITELECOM Sp. z o.o. ul. Secemńska 17 01-485 Warszawa	
ZESPÓŁ AUTORÓW:	IMIE I NAZWISKO	PODPIS
	mgr inż. Łukasz Bożek MAZ003/PW0E/10	
	mgr inż. Andrzej Darłowski K1405/003	
FAZA:	PROJEKT WYKONAWCZY	
TRESC RYSUNKU:	Plan instalacji gniazd gwarantowanych rzut parteru budynku A	
SKALA:	1:100	NR. RYS.: E-2.2



LEGENDA:

UWAGI:

- Wykonać całkowicie nowe okablowanie instalacji elektrycznej.
- Okablowanie należy układać w listwach PVC produkcji krajowej.
- Dokładną lokalizację poszczególnych elementów instalacji oraz przebieg tras kablowych należy na bieżąco ustalić z Inwestorem.
- Plany wykonano w oparciu o projekt z 12.2014r. oraz projekt instalacji gniazd wtykowych ogólnej.
- W przypadku zapotrzebowania na dodatkowe elementy instalacji, wszelkie zmiany należy ustalić z autorem projektu.
- Stare, nieużywane okablowanie wyciąć na widocznych odcinkach i zabezpieczyć.
- Puszki zdemontować i zaspaćliwić.
- Pomieszczenie należy dwukrotnie przemalować.
- Zaleca się niezwłoczną modernizację pozostałej części instalacji.

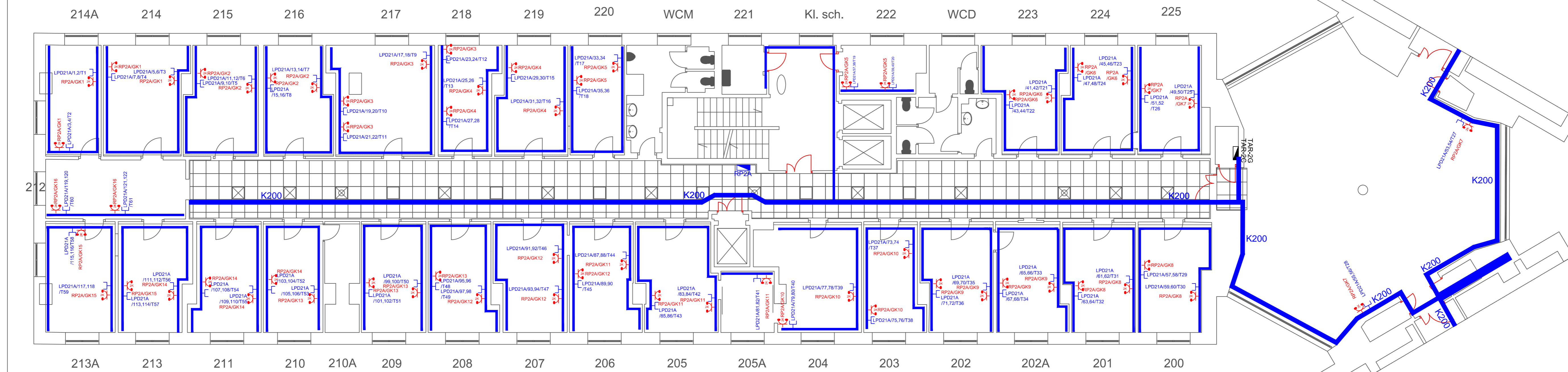
LEGENDA:

- rozdzielnica elektryczna, LPD
- dwa gniazda elektryczne angielskie w ramce podwójnej.
- Zestaw dwa gniazda LAN RJ-45, gniazdo RJ-45 telefoniczne w ramce podwójnej.
- korytko kablowe grubość blachy 1mm montować nad korytem elektrycznym
- kanał kablowy PVC DLP 65x220 z przegrodą, wg projektu gniazd elektrycznych I SIECI LAN

UWAGI:

INWESTOR:	Główny Urząd Statystyczny w Warszawie
ADRES INWESTYCJI:	Al Niepodległość 208 00-925 Warszawa
PROJEKT:	INSTALACJA GNIAZD DEDYKOWANYCH I SIECI LAN
BRANZA:	INST. ELEKTRYCZNE I TELETECHNICZNE
DATA:	12.2014r.
NR. PROJEKTU:	2/GUS/03/2013
BIURO PROJEKTOWE:	SAITELECOM Sp. z o.o. ul. Seceminska 17 01-485 Warszawa
ZESPÓŁ AUTORSKI:	IMIĘ I NAZWISKO
mgr inż. Łukasz Bozek MAZ/003/PWOE/10	PODPIS
mgr inż. Andrzej Danilowski K14050808	
FAZA:	PROJEKT WYKONAWCZY
TRESC RYSUNKU:	Plan instalacji gniazd gwarantowanych i sieci LAN - rzut piętra i budynku A
SKALA: 1:100	NR.RYS.: E/T-3

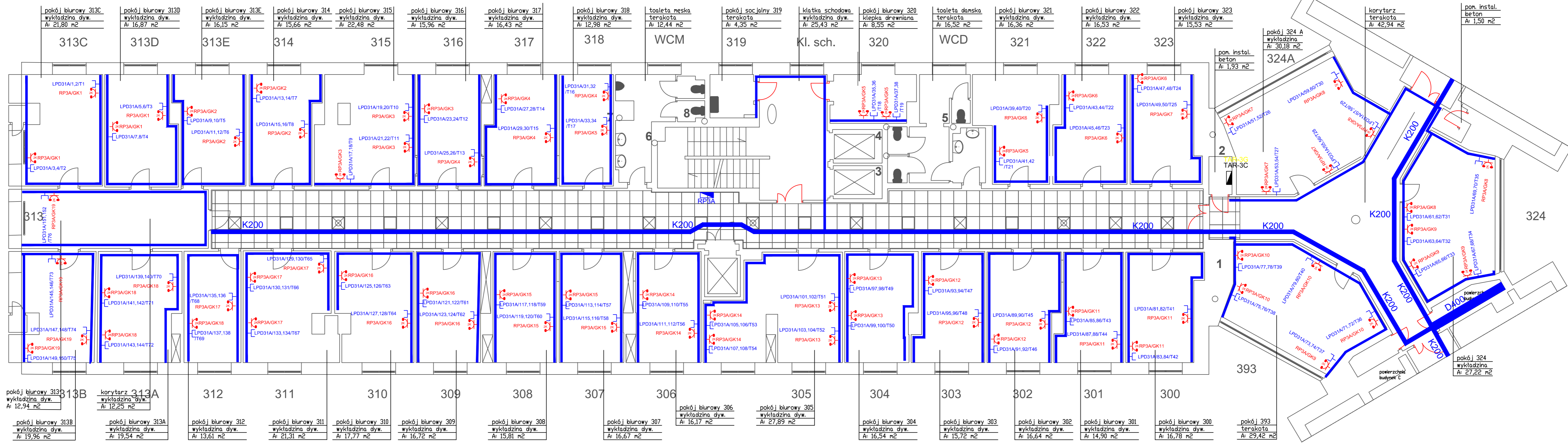




- UWAGI:**
- Wykonać całkowicie nowe okablowanie instalacji elektrycznej.
  - Okablowanie należy układać w listwach PVC produkcji krajowej.
  - Dokładną lokalizację poszczególnych elementów instalacji oraz przebieg tras kablowych należy na bieżąco ustalić z Inwestorem.
  - Plany wykonano w oparciu o projekt z 12.2014r. oraz projekt instalacji gniazd wtykowych ogólnej.
  - W przypadku zapotrzebowania na dodatkowe elementy instalacji, wszelkie zmiany należy ustalić z autorem projektu.
  - Stare, nieużywane okablowanie wyciąć na widocznych odcinkach i zabezpieczyć.
  - Puszki zdemontować i zaszpacłować.
  - Pomieszczenie należy dwukrotnie przemalować.
  - Zaleca się niezwłoczną modernizację pozostałej części instalacji.

- LEGENDA:**
- rozdzielnica elektryczna, LPD
  - dwa gniazda elektryczne angielskie w ramce podwójnej.
  - Zestaw dwa gniazda LAN RJ-45, gniazdo RJ-45 telefoniczne w ramce podwójnej.
  - koryto kablowe grubość blachy 1mm montować nad korytem elektrycznym
  - kanał kablowy PVC DLP 65x220 z przegrodą, wg projektu gniazd elektrycznych I SIECI LAN

INWESTOR:	Główny Urząd Statystyczny w Warszawie	
ADRES INWESTYCYJNY:	Al. Niepodległości 208 00-925 Warszawa	
PROJEKT:	INSTALACJA GNIAZD GWARANTOWANYCH I SIECI LAN	
BRANŻA:	INST. ELEKTRYCZNE I TELETECHNICZNE	
DATA:	12.2014r.	
NR. PROJEKTU:	02/GUS/12/2014	
BIURO PROJEKTOWE:	SAITELECOM Sp. z o.o. ul. Secemńska 17 01-485 Warszawa	
ZESPÓŁ AUTORSKI:	IMIĘ I NAZWISKO	PODPIS
	mgr inż. Lukasz Botak MAZ0033/PW0E/10	
	mgr inż. Andrzej Daniłowski K-402/09/8	
FAZA:	PROJEKT WYKONAWCZY	
TREŚĆ RYSUNKU:	Plan instalacji gniazd gwarantowanych i sieci LAN - rzut piętra II budynku A	
SKALA: 1:100	NR. RYS.:	E/T-4



**UWAGI:**

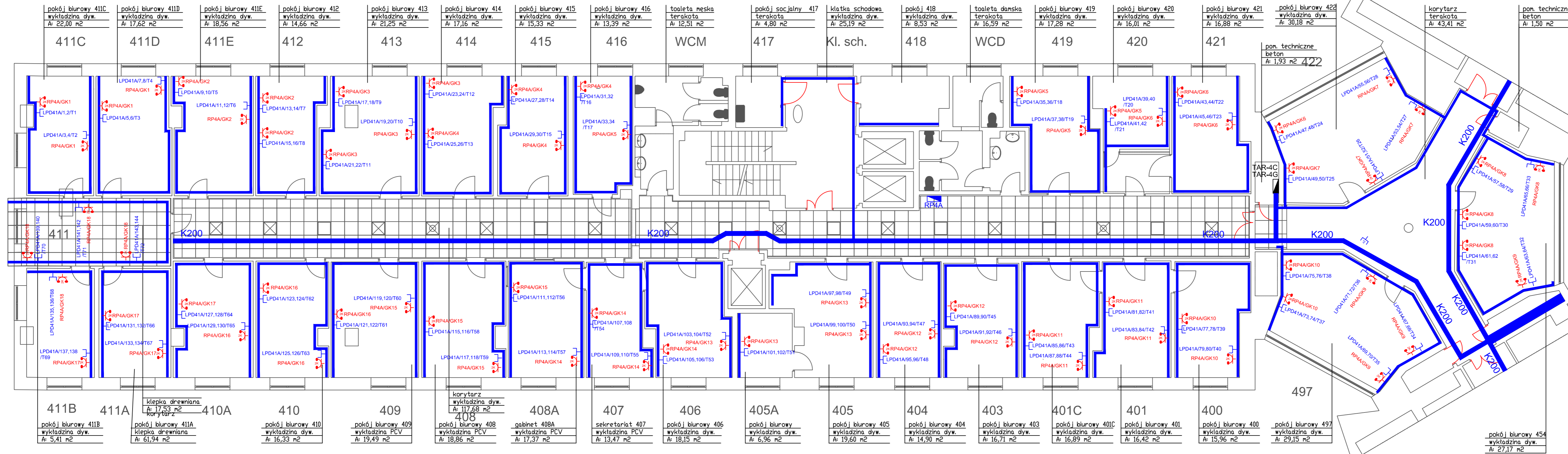
- Wykonać całkowicie nowe okablowanie instalacji elektrycznej.
- Okablowanie należy układać w listwach PVC produkcji krajowej.
- Dokładną lokalizację poszczególnych elementów instalacji oraz przebieg tras kablowych należy na bieżąco ustalić z Inwestorem.
- Plany wykonano w oparciu o projekt z 12.2014r. oraz projekt instalacji gniazd wtykowych ogólnej.
- W przypadku zapotrzebowania na dodatkowe elementy instalacji, wszelkie zmiany należy ustalić z autorem projektu.
- Stare, nieużywane okablowanie wyciąć na widocznych odcinkach i zabezpieczyć.
- Puszki zdemontować i zaszpaczkować.
- Pomieszczenie należy dwukrotnie przemaalować.
- Zaleca się niezwłoczną modernizację pozostałej części instalacji.

**LEGENDA:**

- rozdzielnica elektryczna, LPD
- dwa gniazda elektryczne angielskie w ramce podwójnej.
- Zestaw dwa gniazda LAN RJ-45, gniazdo RJ-45 telefoniczne w ramce podwójnej.
- koryto kablowe grubość blachy 1mm montować nad korytem elektrycznym
- kanał kablowy PVC DLP 65x220 z przegrodą, wg projektu gniazd elektrycznych i SIECI LAN

INWESTOR:	Główny Urząd Statystyczny w Warszawie	
ADRES INWESTYCJI:	Al. Niepodległości 208 00-925 Warszawa	
PROJEKT:	INSTALACJA GNIAZD GWARANTOWANYCH I SIECI LAN	
BRANŻA:	INST. ELEKTRYCZNE I TELETECHNICZNE	
DATA:	12.2014r.	
NR. PROJEKTU:	02/GUS/12/2014	
BIURO PROJEKTOWE:	SATELECOM Sp. z o.o. ul. Seceminska 17 01-485 Warszawa	
ZESPÓŁ AUTORSKI:	IMIĘ I NAZWISKO	PODPIS
	mgr inż. Łukasz Botek MAZ0033P/WOE/10	
	mgr inż. Andrzej Danilowski K14050808	
FAZA:	PROJEKT WYKONAWCZY	
TREŚĆ RYSUNKU:	Plan instalacji gniazd gwarantowanych i sieci LAN - rzut piętra III budynku A	
SKALA: 1:100	NR.RYS.:	E/T-5





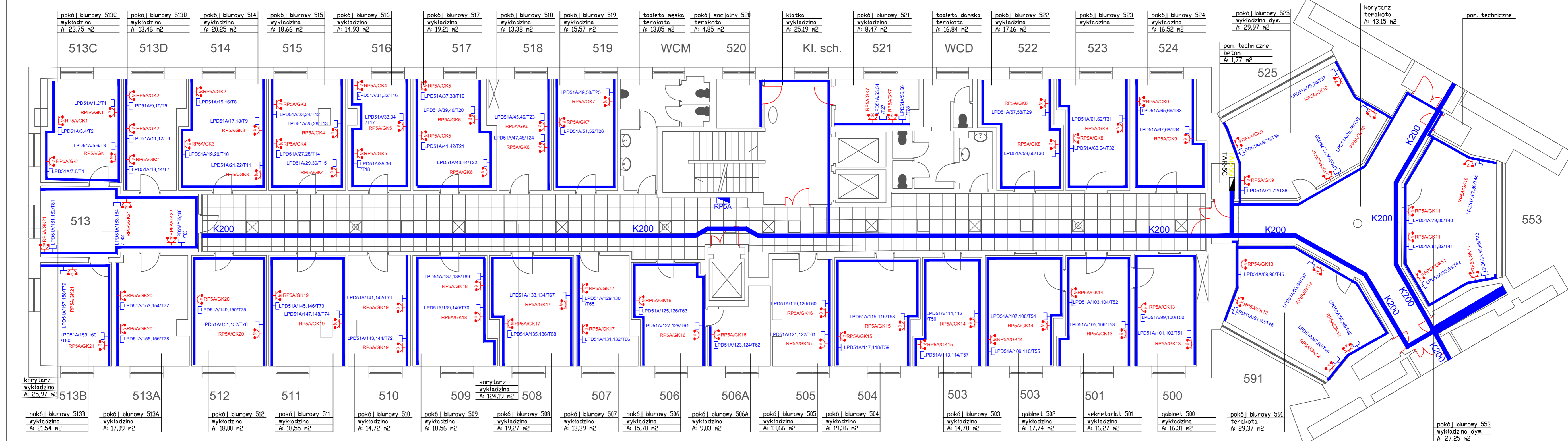
**UWAGI:**

- Wykonać całkowicie nowe okablowanie instalacji elektrycznej.
- Okablowanie należy układać w listwach PVC produkcji krajowej.
- Dokładną lokalizację poszczególnych elementów instalacji oraz przebieg tras kablowych należy na bieżąco ustalić z Inwestorem.
- Plany wykonano w oparciu o projekt z 12.2014r. oraz projekt instalacji gniazd wtykowych ogólnej.
- W przypadku zapotrzebowania na dodatkowe elementy instalacji, wszelkie zmiany należy ustalić z autorem projektu.
- Stare, nieużywane okablowanie wyciąć na widocznych odcinkach i zabezpieczyć.
- Puszki zdemontować i zaszpaczkować.
- Pomieszczenie należy dwukrotnie przemaalować.
- Zaleca się niezwłoczną modernizację pozostałej części instalacji.

**LEGENDA:**

- rozdzielnica elektryczna, LPD
- dwa gniazda elektryczne angielskie w ramce podwójnej.
- Zestaw dwa gniazda LAN RJ-45, gniazdo RJ-45 telefoniczne w ramce podwójnej.
- koryta kablowe grubość blachy 1mm montować nad korytem elektrycznym
- kanał kablowy PVC DLP 65x220 z przegrodą, wg projektu gniazd elektrycznych I SIECI LAN

INWESTOR:	Główny Urząd Statystyczny w Warszawie
ADRES INWESTYCJI:	Al Niepodległości 208 00-925 Warszawa
PROJEKT:	INSTALACJA GNIAZD GWIARANTOWANYCH I SIECI LAN
BRANŻA:	INST. ELEKTRYCZNE I TELETECHNICZNE
DATA:	12.2014r.
NR. PROJEKTU:	02/GUS/12/2014
BIURO PROJEKTOWE:	SATELECOM Sp. z o.o. ul. Seceminska 17 01-485 Warszawa
ZESPÓŁ AUTORÓW:	IME I NAZWISKO mgr inż. Lukasz Bolek MAZ0033/PW0E/10 mgr inż. Andrzej Danilowski K14050605
PODPIS:	
FAZA:	PROJEKT WYKONAWCZY
TREŚĆ RYSUNKU:	Plan instalacji gniazd gwarantowanych i sieci LAN - rzut piętra IV budynku A
SKALA:	1:100
NR. RYS.:	E/T-6



**UWAGI:**

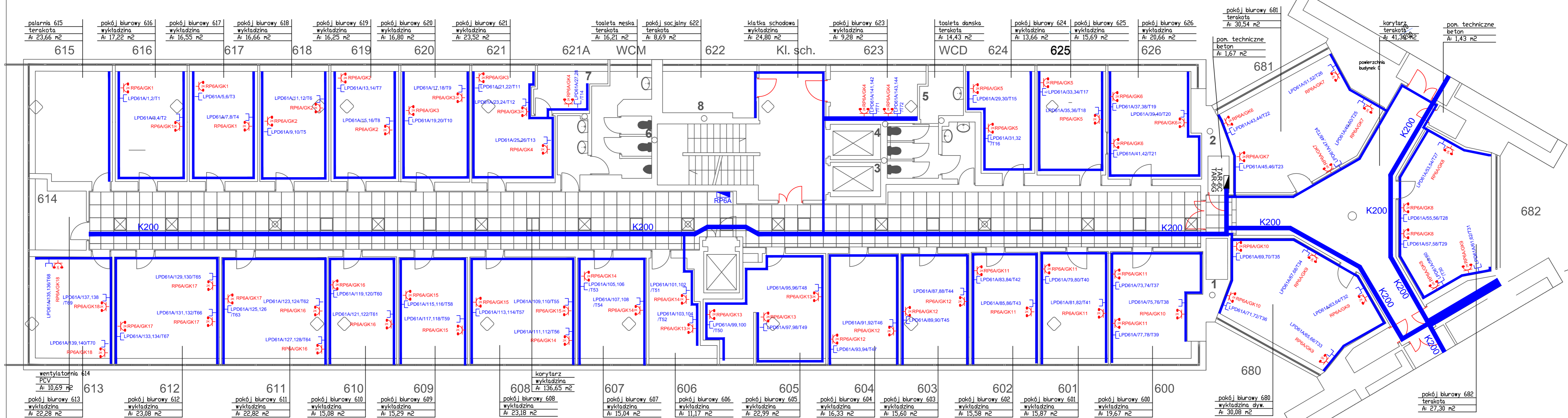
- Wykonać całkowicie nowe okablowanie instalacji elektrycznej.
- Okablowanie należy układać w listwach PVC produkcji krajowej.
- Dokładną lokalizację poszczególnych elementów instalacji oraz przebieg tras kablowych należy na bieżąco ustalić z Inwestorem.
- Plany wykonano w oparciu o projekty z 12.2014r. oraz projekt instalacji gniazd wykoyowych ogólnej.
- W przypadku zapotrzebowania na dodatkowe elementy instalacji, wszelkie zmiany należy ustalić z autorem projektu.
- Stare, nieużywane okablowanie wyciąć na widocznych odcinkach i zabezpieczyć.
- Puszki zdemontować i zaszpacłować.
- Pomieszczenie należy dwukrotnie przemalować.
- Zaleca się niezwłoczną modernizację pozostałej części instalacji.

**LEGENDA:**

- rozdzielnica elektryczna, LPD
- dwa gniazda elektryczne angielskie w ramce podwójnej.
- Zestaw dwa gniazda LAN RJ-45, gniazdo RJ-45 telefoniczne w ramce podwójnej.
- koryto kablowe grubość blachy 1mm montowane nad korytem elektrycznym
- kanał kablowy PVC DLP 65x220 z przegradą, wg projektu gniazd elektrycznych I SIECI LAN

INWESTOR:	Główny Urząd Statystyczny w Warszawie	
ADRES INWESTYCJI:	Al. Niepodległości 208 00-925 Warszawa	
PROJEKT:	INSTALACJA GNIAZD GWARANTOWANYCH I SIECI LAN	
BRANZA:	INST. ELEKTRYCZNE I TELETECHNICZNE	
DATA:	12.2014r.	
NR. PROJEKTU:	02/GUS/12/2014	
BIURO PROJEKTOWE:	SATELECOM Sp. z o.o. ul. Sessmiska 17 01-485 Warszawa	
ZESPÓŁ AUTORSKI:	IME I NAZWISKO	PODPIS
	mgr inż. Lukasz Botek MAZ/0033/PWOE/10	
	mgr inż. Andrzej Danilowski K1405/08/08	
FAZA: PROJEKT WYKONAWCZY	TRESC RYSUNKU: Plan instalacji gniazd gwarantowanych i sieć LAN - rzut piętra V budynku A	
SKALA: 1:100	NR. RYS.:	E/T-7





**UWAGI:**

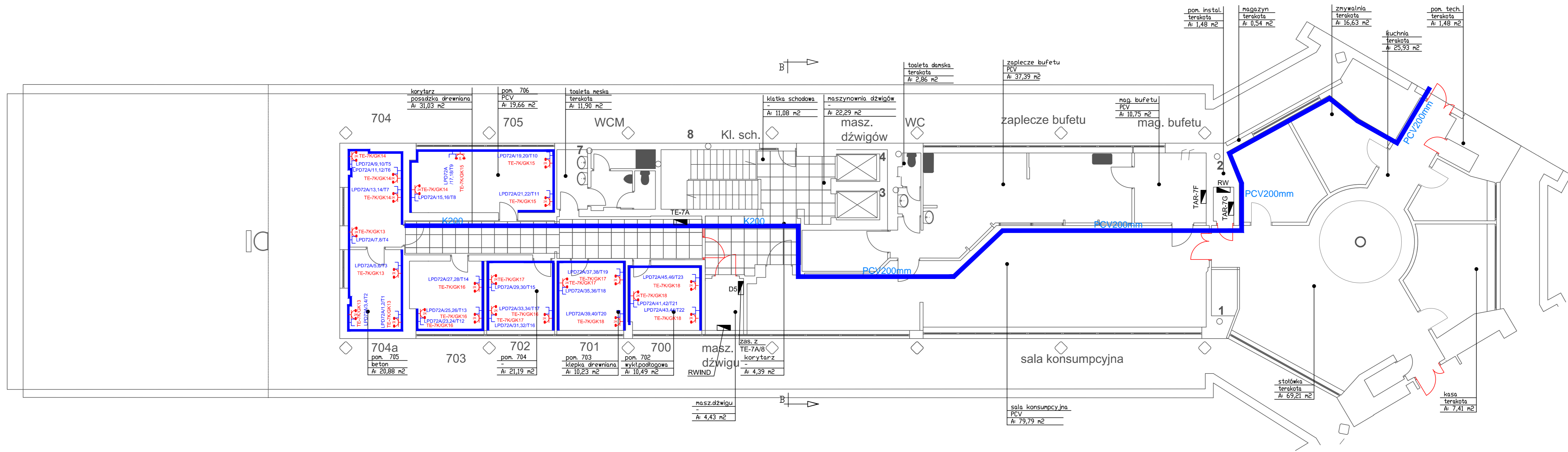
1. Wykonać całkowicie nowe okablowanie instalacji elektrycznej.
2. Okablowanie należy układać w listwach PVC produkcji krajowej.
3. Dokładna lokalizacja poszczególnych elementów instalacji oraz przebieg tras kablowych należy na bieżąco ustalić z Inwestorem.
4. Plany wykonano w oparciu o projekt z 12.2014r. oraz projekt instalacji gniazd wtykowych ogólnej.
5. W przypadku zapotrzebowania na dodatkowe elementy instalacji, wszelkie zmiany należy ustalić z autorem projektu.
6. Stare, nieużywane okablowanie wyciąć na widocznych odcinkach i zabezpieczyć.
7. Puszki zdemontować i zaszpaczować.
8. Pomieszczenie należy dwukrotnie przemalować.
9. Zaleca się niezwłocznie modernizację pozostałej części instalacji.

**LEGENDA:**

- rozdzielnica elektryczna, LPD
- dwa gniazda elektryczne angielskie w ramce podwójnej.
- Zestaw dwa gniazda LAN RJ-45, gniazdo RJ-45 telefoniczne w ramce podwójnej.
- koryto kablowe grubość blachy 1mm montować nad korytem elektrycznym
- kanał kablowy PVC DLP 65x220 z przegrodą, wg projektu gniazd elektrycznych I SIECI LAN

INWESTOR:	Główny Urząd Statystyczny w Warszawie
ADRES INWESTYCJI:	Al. Niepodległości 208 00-925 Warszawa
PROJEKT:	INSTALACJA GNIAZD GWARANTOWANYCH I SIECI LAN
BRANŻA:	INST. ELEKTRYCZNE I TELETECHNICZNE
DATA:	12.2014r.
NR. PROJEKTU:	02/GUS/12/2014
BIURO PROJEKTOWE:	SAITELECOM Sp. z o.o. ul. Secemilska 17 01-485 Warszawa
ZESPÓŁ AUTORSKI:	IME I NAZWISKO PODPIS
mgr inż. Lukasz Bozek MAZ0033PW0E/10	
mgr inż. Andrzej Danilowski K1400088	
FAZA:	PROJEKT WYKONAWCZY
TREŚĆ RYSUNKU:	Plan instalacji gniazd gwarantowanych i sieci LAN - rzut piętra VI budynku A
SKALA: 1:100	NR. RYS.: E/T-8





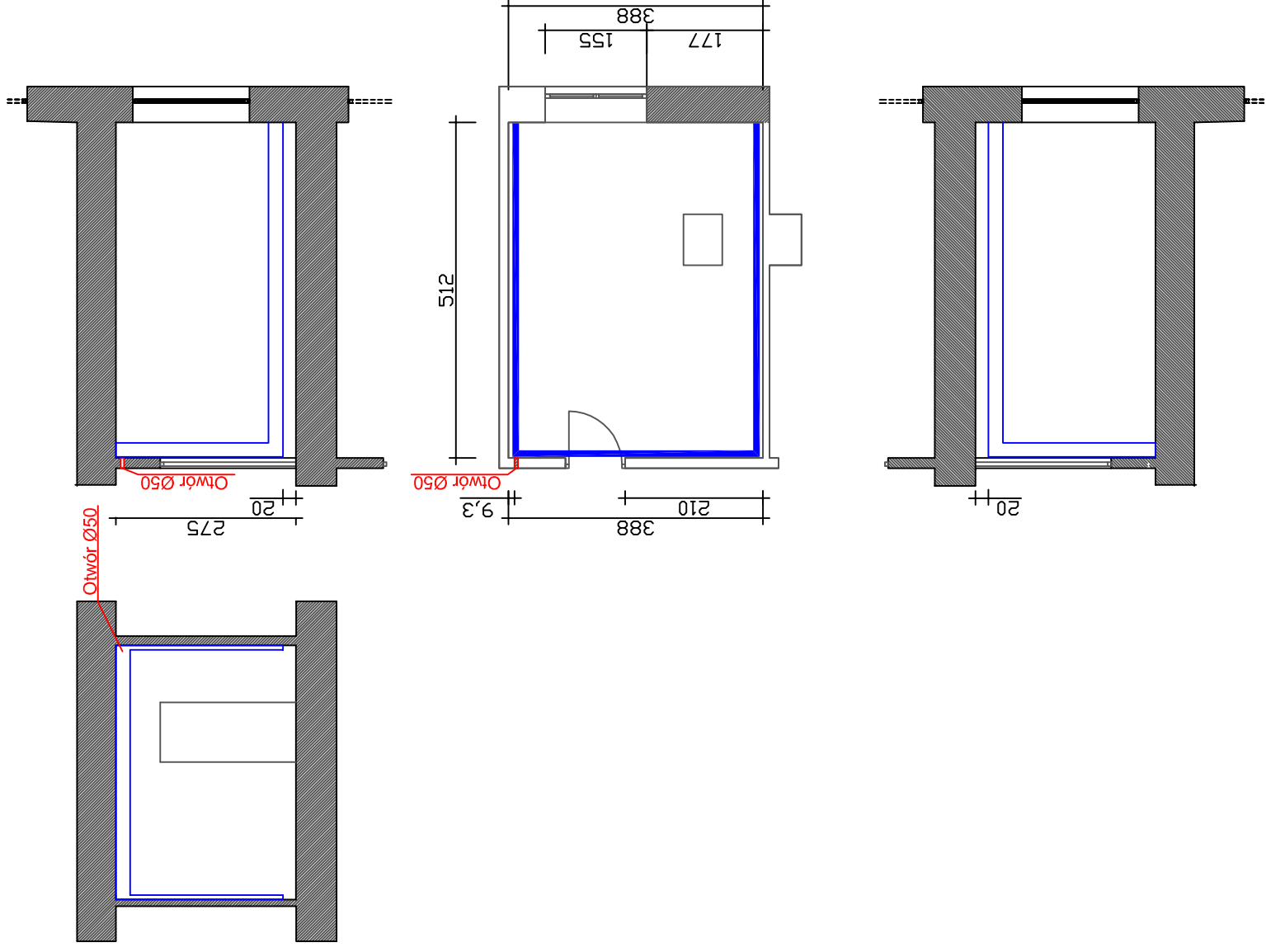
**UWAGI:**

1. Wykonać całkowicie nowe okablowanie instalacji elektrycznej.
2. Okablowanie należy układać w listwach PVC produkcji krajowej.
3. Dokładną lokalizację poszczególnych elementów instalacji oraz przebieg tras kablowych należy na bieżąco ustalić z Inwestorem.
4. Plany wykonano w oparciu o projekt z 12.2014r. oraz projekt instalacji gniazd wtykowych ogólnej.
5. W przypadku zapotrzebowania na dodatkowe elementy instalacji, wszelkie zmiany należy ustalić z autorem projektu.
6. Stare, nieużywane okablowanie wyciąć na widocznych odcinkach i zabezpieczyć.
7. Puszki zdemontować i zaszpachlować.
8. Pomieszczenie należy dwukrotnie przemaalować.
9. Zaleca się niezwłoczną modernizację pozostałej części instalacji.

**LEGENDA:**

- rozdzielnica elektryczna, LPD
- dwa gniazda elektryczne angielskie w ramce podwójnej.
- Zestaw dwa gniazda LAN RJ-45, gniazdo RJ-45 telefoniczne w ramce podwójnej.
- koryta kablowe grubość blachy 1mm montować nad korytem elektrycznym
- kanał kablowy PVC DLP 65x220 z przegrodą, wg projektu gniazd elektrycznych I SIECI LAN

INWESTOR:	Główny Urząd Statystyczny w Warszawie		
ADRES INWESTYCJI:	Al Niepodległości 208 00-925 Warszawa		
PROJEKT:	INSTALACJA GNIAZD GWARANTOWANYCH I SIECI LAN		
BRANŻA:	INST. ELEKTRYCZNE I TELETECHNICZNE		
DATA:	12.2014r.		
NR. PROJEKTU:	02/GUS/12/2014		
BIURO PROJEKTOWE:	SAITELECOM Sp. z o.o. ul. Secemńska 17 01-485 Warszawa		
ZESPÓŁ AUTORSKI:	IMIĘ I NAZWISKO	PODPIS	
mgr inż. Łukasz Bózk MAZ03033PWCE/10			
mgr inż. Andrzej Danilowski KI40506/8			
FAZA: PROJEKT WYKONAWCZY			
TREC RYSUNKU: Plan instalacji gniazd gwarantowanych i sieci LAN - rzut piętra VII budynku A			
SKALA: 1:100	NR.RYS:	E/T-9	



INWESTOR:	Główny Urząd Statystyczny w Warszawie	
ADRES INWESTYCJI:	Al. Niepodległości 208 00-925 Warszawa	
PROJEKT:	INSTALACJA Gniazd Gwarantowanych i Sieci LAN	
BRANŻA:	INST. ELEKTRYCZNE I TELETECHNICZNE	
DATA:	12.2014r.	
NR. PROJEKTU:	02/GUS/12/2014	
BIURO PROJEKTOWE:	SAITELECOM Sp. z o.o. ul. Seceminska 17 01-485 Warszawa	
ZESPÓŁ AUTORSKI:	IMIĘ I NAZWISKO mgr inż. Lukasz Bożek MAZ/0033/PW0E/10	PODPIS
	mgr inż. Andrzej Danilowski K14050808	
FAZA:	PROJEKT WYKONAWCZY	
TREŚĆ RYSUNKU:	Plan instalacji gniazd gwarantowanych w wybranym pomieszczeniu	
SKALA:	1:100	NR.RYS.: <b>E-50</b>



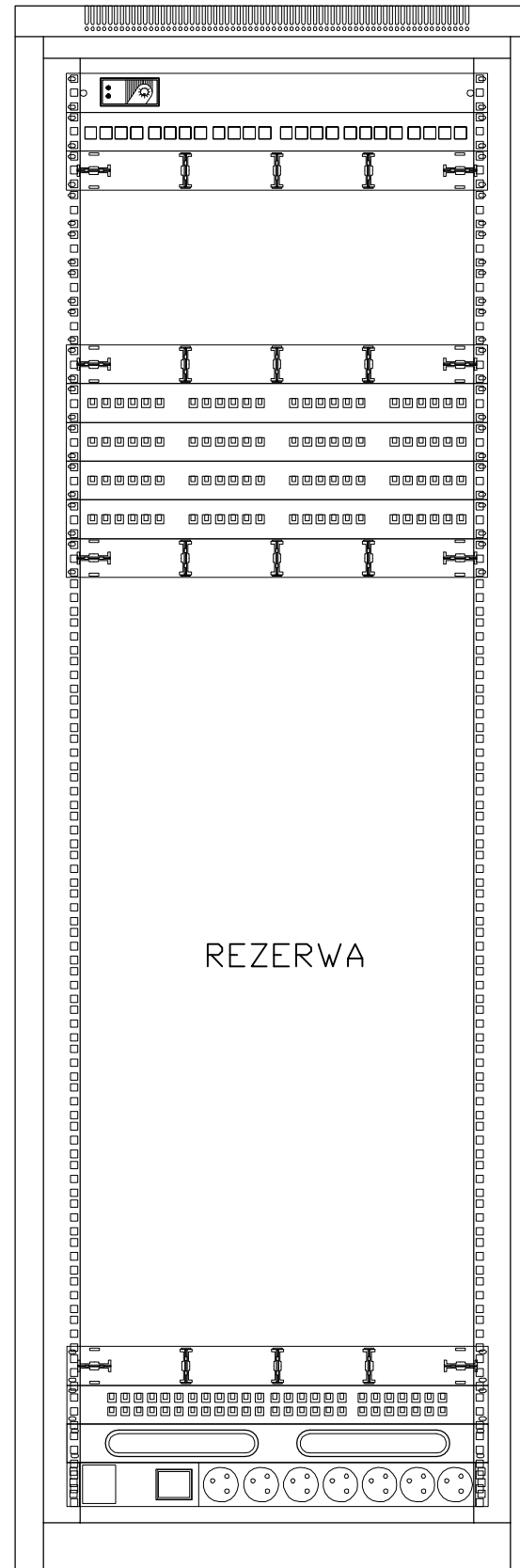
LPD02 1x Szafa stojąca 19" 47U, 600x600mm, wyposażona w panel wentylacyjny 2x35W, zamek i drzwi szklane

1x panel światłowodowy  
24xLC OM4

4x Patchpanel modułarny  
wyposażony w moduły RJ45  
kat.6A 10GB z systemem  
identyfikacji LED, puste  
miejsca zaślepione

1x Patchpanel telefon/ISDN  
50-portów kat.3

1x Listwa zasilająca



INWESTOR:	Główny Urząd Statystyczny w Warszawie	
ADRES INWESTYCJI:	Al. Niepodległości 208 00-925 Warszawa	
PROJEKT:	INSTALACJA GNIAZD GWARANTOWANYCH I SIECI LAN	
BRANŻA:	INST. ELEKTRYCZNE I TELETECHNICZNE	
DATA:	12.2014r.	
NR. PROJEKTU:	2/GUS/12/2014	
BIURO PROJEKTOWE:	SAITELECOM Sp. z o.o. ul. Secemińska 17 01-485 Warszawa	
ZESPÓŁ AUTORSKI:	IMIĘ I NAZWISKO	PODPIS
	mgr inż. Łukasz Bożek MAZ/0033/PWOE/10	
	mgr inż. Andrzej Daniłowski K14050808	
FAZA:	PROJEKT WYKONAWCZY	
TREŚĆ RYSUNKU:	ELEWACJA SZAFY LPD02	
SKALA: ---	NR. RYS.:	<b>E/T-101</b>

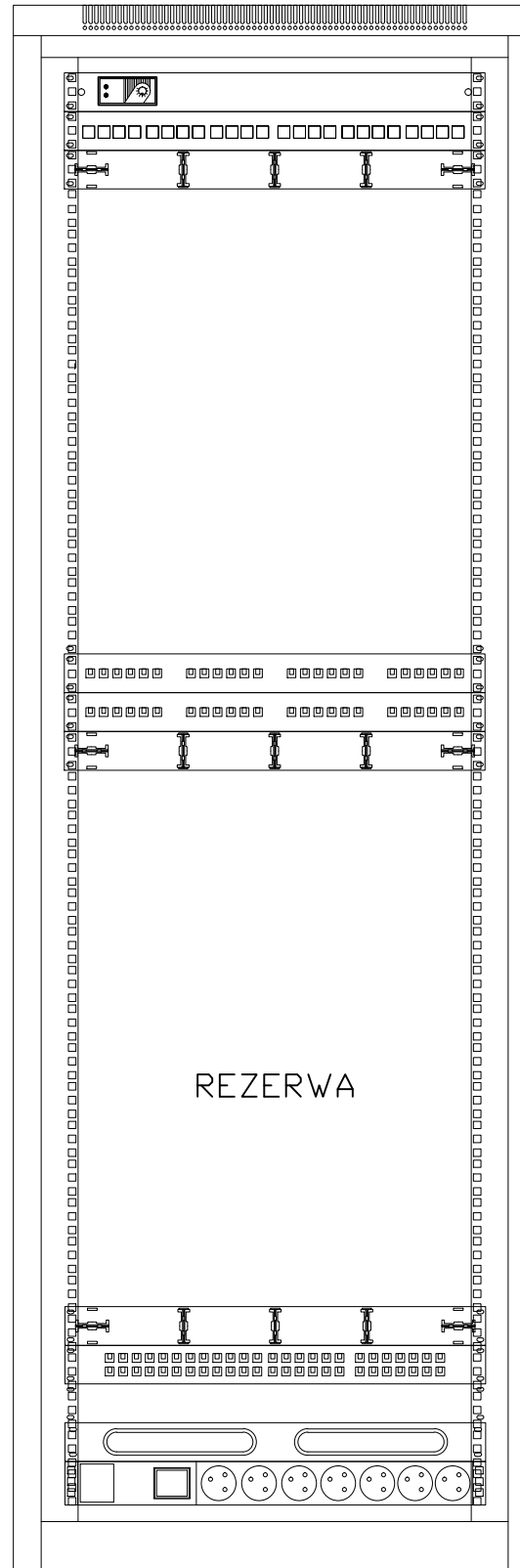
LPD12(A/107) 1x Szafa stojąca 19" 42U, 600x600mm, wyposażona w panel wentylacyjny 2x35W, zamek i drzwi szklane

1x panel światłowodowy  
24xLC DM4

4x Patchpanel modularny  
wyposażony w moduły RJ45  
kat.6A 10GB z systemem  
identyfikacji LED, puste  
miejsca zaśleplone

2x Patchpanel telefon/ISDN  
50-portów kat.3

1x Listwa zasilająca



INWESTOR:	Główny Urząd Statystyczny w Warszawie	
ADRES INWESTYCJI:	Al. Niepodległości 208 00-925 Warszawa	
PROJEKT:	INSTALACJA GNIAZD GWARANTOWANYCH I SIECI LAN	
BRANŻA:	INST. ELEKTRYCZNE I TELETECHNICZNE	
DATA:	12.2014r.	
NR. PROJEKTU:	2/GUS/12/2014	
BIURO PROJEKTOWE:	SAITELECOM Sp. z o.o. ul. Secemińska 17 01-485 Warszawa	
ZESPÓŁ AUTORSKI:	IMIĘ I NAZWISKO	PODPIS
mgr inż. Łukasz Bożek MAZ/0033/PWOE/10		
mgr inż. Andrzej Danilowski K14050808		
FAZA:	PROJEKT WYKONAWCZY	
TREŚĆ RYSUNKU:	ELEWACJA SZAFY LPD12	
SKALA: ----	NR.RYS.:	<b>E/T-104</b>
DOKUMENTACJA CHRONIONA PRAWEM AUTORSKIM ZGODNIE Z USTAWĄ O PRAWIE AUTORSKIM I PRAWAMI SPOŁECZNYMI ZWIĄZANymi Z NIM, Z DNIA 4 MARCA 1984R. POWIELANIE FRAGMENTOW LUB CAŁOŚCI BEZ ZGODY AUTORA PROJEKTU WZBRODZONE		



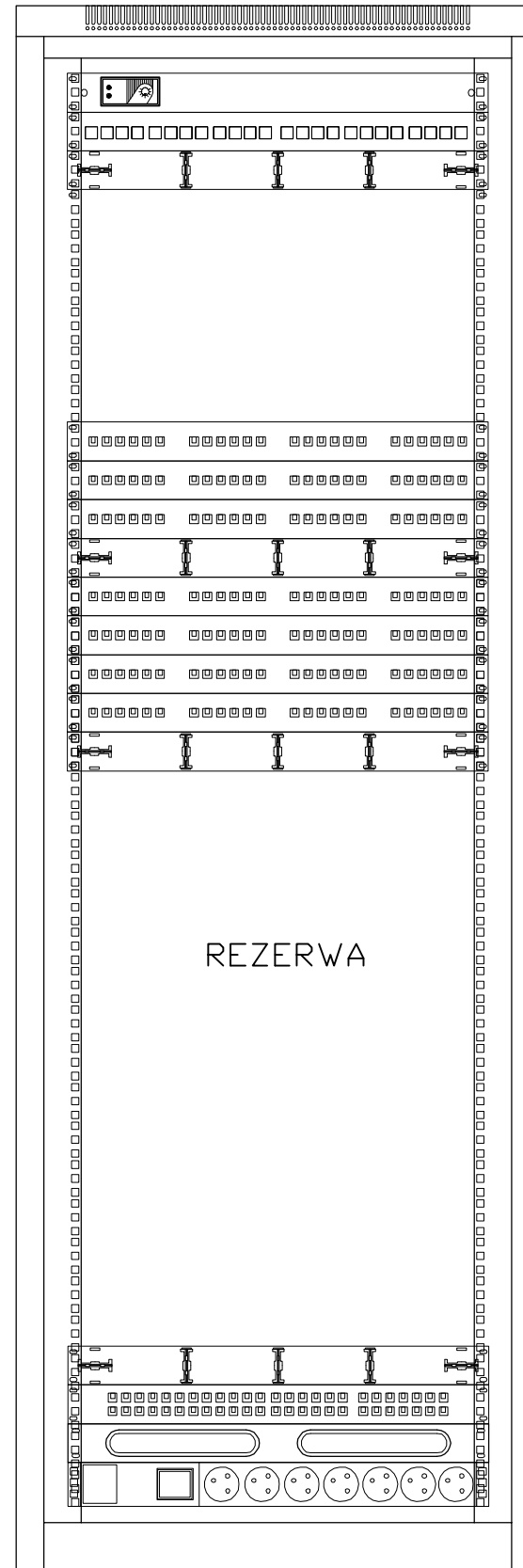
LPD13(A/108) 1x Szafa stojąca 19" 42U, 600x600mm, wyposażona w panel wentylacyjny 2x35W, zamek i drzwi szklane

1x panel światłowodowy  
24xLC DM4

8x Patchpanel modularny  
wyposażony w moduły RJ45  
kat.6A 10GB z systemem  
identyfikacji LED, puste  
miejsca zaślepione

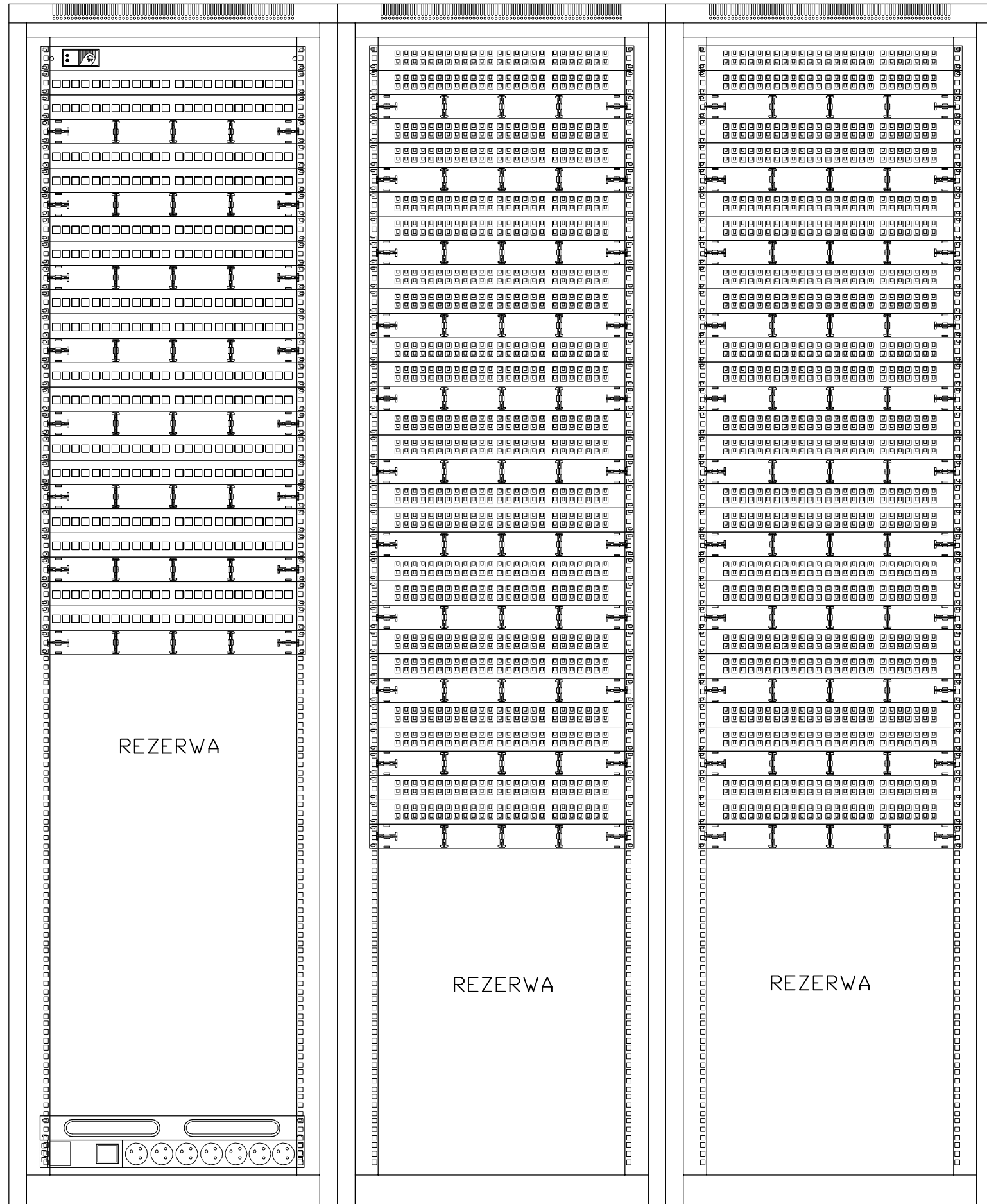
1x Patchpanel telefon/ISDN  
50-portów kat.3

1x Listwa zasilająca



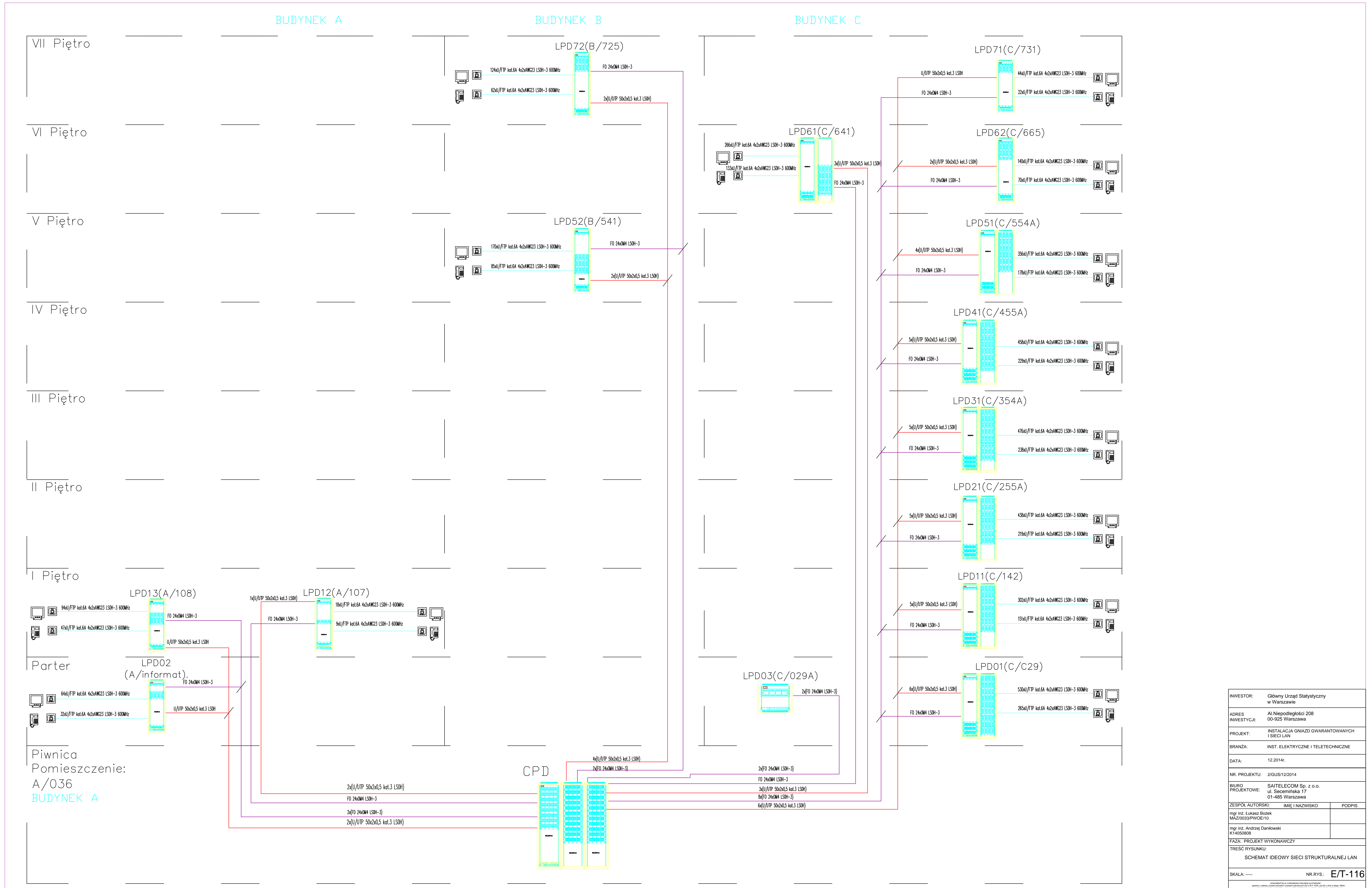
INWESTOR:	Główny Urząd Statystyczny w Warszawie	
ADRES INWESTYCJI:	Al. Niepodległości 208 00-925 Warszawa	
PROJEKT:	INSTALACJA GNIAZD GWARANTOWANYCH I SIECI LAN	
BRANŻA:	INST. ELEKTRYCZNE I TELETECHNICZNE	
DATA:	12.2014r.	
NR. PROJEKTU:	2/GUS/12/2014	
BIURO PROJEKTOWE:	SAITELECOM Sp. z o.o. ul. Secemińska 17 01-485 Warszawa	
ZESPÓŁ AUTORSKI:	IMIĘ I NAZWISKO	PODPIS
	mgr inż. Łukasz Bożek MAZ/0033/PWOE/10	
	mgr inż. Andrzej Daniłowski K14050808	
FAZA:	PROJEKT WYKONAWCZY	
TREŚĆ RYSUNKU:	ELEWACJA SZAFY LPD13	
SKALA: ---	NR. RYS.:	<b>E/T-105</b>

CPD 1x Szafa 47U 600x600mm, wyposażona w 14 paneli światłowodowych. Połączenia telefoniczne będą realizowane na łączówkach



INWESTOR:	Główny Urząd Statystyczny w Warszawie	
ADRES INWESTYCJI:	Al. Niepodległości 208 00-925 Warszawa	
PROJEKT:	INSTALACJA GNIAZD GWARANTOWANYCH I SIECI LAN	
BRANŻA:	INSTALACJE ELEKTRYCZNE I TELETECHNICZNE	
DATA:	12.2014r.	
NR. PROJEKTU:	2/GUS/12/2014	
BIURO PROJEKTOWE:	SAITELECOM Sp. z o.o. ul. Secemińska 17 01-485 Warszawa	
ZESPÓŁ AUTORSKI:	IMIĘ I NAZWISKO	PODPIS
	mgr inż. Łukasz Bożek MAZ/0033/PWOE/10	
	mgr inż. Andrzej Daniłowski K14050808	
FAZA:	PROJEKT WYKONAWCZY	
TREŚĆ RYSUNKU:	ELEWACJA SZAFY CPD	
SKALA: ---	NR. RYS.:	<b>E/T-115</b>

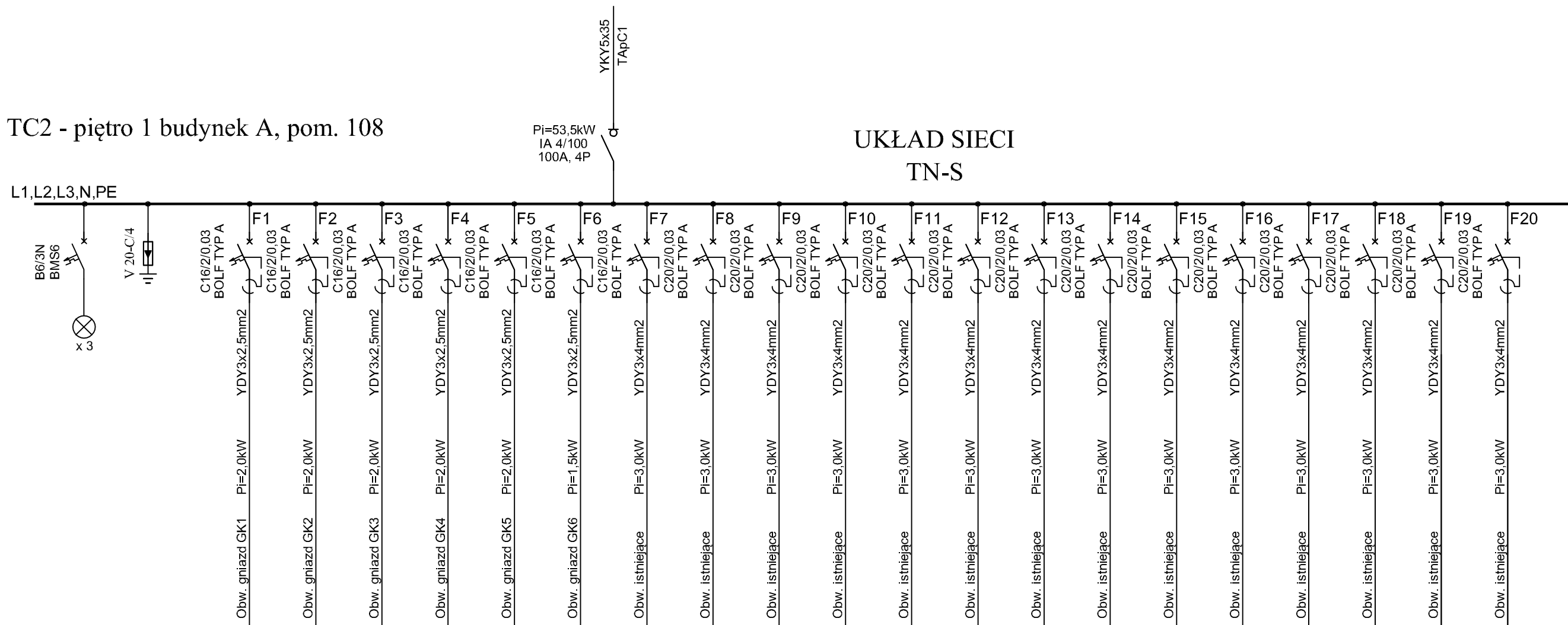




INWESTOR:	Główny Urząd Statystyczny w Warszawie	
ADRES INWESTYCJI:	Al. Niepodległości 208 00-925 Warszawa	
PROJEKT:	INSTALACJA GNIAZD GWARANTOWANYCH I SIECI LAN	
BRANZA:	INST. ELEKTRYCZNE I TELETECHNICZNE	
DATA:	12.2014r.	
NR. PROJEKTU:	2/GUS/12/2014	
BIURO PROJEKTOWE:	SAITTELECOM Sp. z o.o. ul. Secemńska 17 01-468 Warszawa	
ZESPÓŁ AUTORSKI:	IMIE I NAZWISKO	PODPIS
mgr inż. Lukasz Bobek MAZ/0033/PW/OE/10		
mgr inż. Andrzej Daniłowski K14050808		
FAZA:	PROJEKT WYKONAWCZY	
TREŚĆ RYSUNKU:	SCHEMAT IDEOWY SIECI STRUKTURALNEJ LAN	
SKALA:	----	NR.RYS.: E/T-116

# TC2 - piętro 1 budynek A, pom. 108

## UKŁAD SIECI TN-S

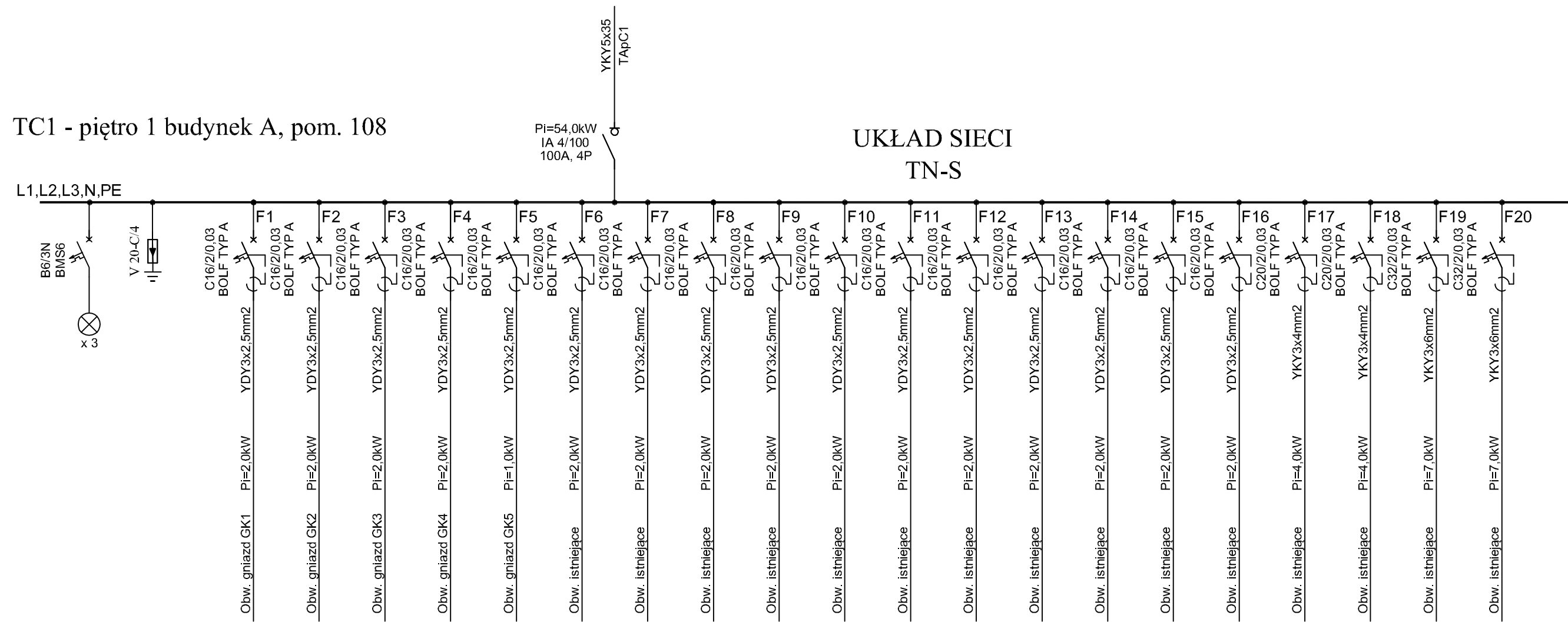


### Uwagi:

1. Zmodernizować do schematu połączeń
2. Schematy wykonano w oparciu o projekt z 12.2014r. oraz wytyczne Iwestora.
3. W przypadku braku miejsca w obudowie, należy zabudować nową
4. Pozostawić minimum 30% miejsca na rozbudowę
5. Podłączenie nowych odbiorników może być wykonane po konsultacjach zobsługą
6. Wymienić WLZ zasilający na nowy YKY5x35mm2
7. Wykonać rzeczywisty pomiar obciążenia po uruchomieniu instalacji.

INWESTOR:	Główny Urząd Statystyczny w Warszawie	
ADRES INWESTYCJI:	Al. Niepodległości 208 00-925 Warszawa	
PROJEKT:	INSTALACJA GNIAZD GWARANTOWANYCH I SIECI LAN	
BRANŻA:	INST. ELEKTRYCZNE I TELETECHNICZNE	
DATA:	12.2014r.	
NR. PROJEKTU:	02/GUS/12/2014	
BIURO PROJEKTOWE:	SAITELECOM Sp. z o.o. ul. Secemińska 17 01-485 Warszawa	
ZESPÓŁ AUTORSKI:	IMIĘ I NAZWISKO	PODPIS
	mgr inż. Łukasz Bożek MAZ/0033/PWOE/10	
	mgr inż. Andrzej Daniłowski K14050808	
FAZA:	PROJEKT WYKONAWCZY	
TREŚĆ RYSUNKU:	SCHEMAT IDEOWY ROZDZIELNICY TC2	
SKALA: ---	NR. RYS.:	E/T-492

TC1 - piętro 1 budynek A, pom. 108



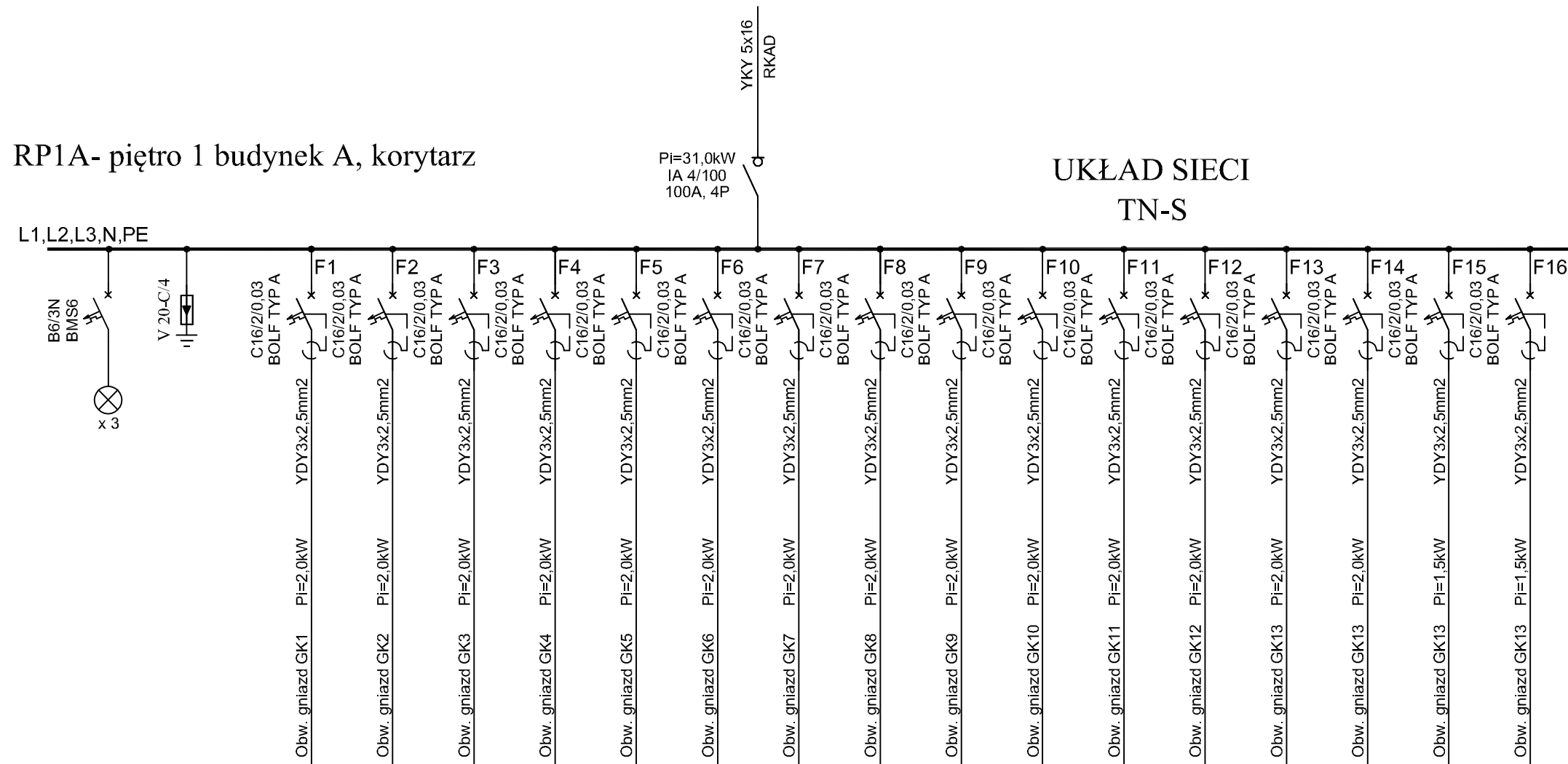
Uwagi:

1. Zmodernizować do schematu połączeń
2. Schematy wykonano w oparciu o projekt z 12.2014r. oraz wytyczne Iwestora.
3. W przypadku braku miejsca w obudowie, należy zbudować nową
4. Pozostawić minimum 30% miejsca na rozbudowę
5. Podłączenie nowych odbiorników może być wykonane po konsultacjach zobsługą
6. Wymienić WLZ zasilający na nowy YKYżo5x35mm2
7. Wykonać rzeczywisty pomiar obciążenia po uruchomieniu instalacji.

INWESTOR:	Główny Urząd Statystyczny w Warszawie	
ADRES INWESTYCJI:	Al. Niepodległości 208 00-925 Warszawa	
PROJEKT:	INSTALACJA GNIAZD GWARANTOWANYCH I SIECI LAN	
BRANŻA:	INST. ELEKTRYCZNE I TELETECHNICZNE	
DATA:	12.2014r.	
NR. PROJEKTU:	02/GUS/12/2014	
BIURO PROJEKTOWE:	SAITELECOM Sp. z o.o. ul. Secemińska 17 01-485 Warszawa	
ZESPÓŁ AUTORSKI:	IMIĘ I NAZWISKO	PODPIS
	mgr inż. Łukasz Bożek MAZ/0033/PWOE/10	
	mgr inż. Andrzej Daniłowski K14050808	
FAZA:	PROJEKT WYKONAWCZY	
TREŚĆ RYSUNKU:	SCHEMAT IDEOWY ROZDZIELNICY TC1	
SKALA: ---	NR. RYS.:	E/T-493



RP1A- piętro 1 budynek A, korytarz

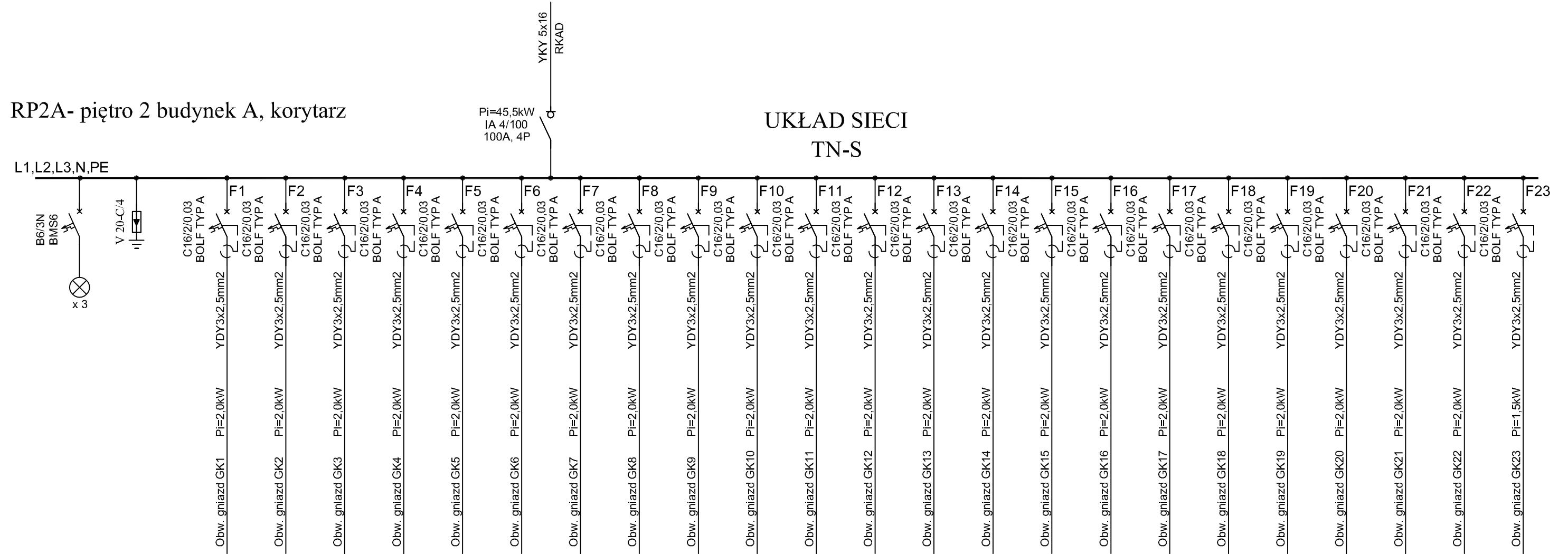


Uwagi:

1. Zmodernizować do schematu połączeń
2. Schematy wykonano w oparciu o projekt z 12.2014r. oraz wytyczne Inwestora.
3. W przypadku braku miejsca w obudowie, należy zabudować nową
4. Pozostawić minimum 30% miejsca na rozbudowę
5. Podłączenie nowych odbiorników może być wykonane po konsultacjach z obsługą
6. Wykonać rzeczywisty pomiar obciążenia po uruchomieniu instalacji.

INWESTOR:	Główny Urząd Statystyczny w Warszawie	
ADRES INWESTYCJI:	Al. Niepodległości 208 00-925 Warszawa	
PROJEKT:	INSTALACJA GNIAZD GWARANTOWANYCH I SIECI LAN	
BRANŻA:	INST. ELEKTRYCZNE I TELETECHNICZNE	
DATA:	12.2014r.	
NR. PROJEKTU:	02/GUS/12/2014	
BIURO PROJEKTOWE:	SAITELECOM Sp. z o.o. ul. Secemińska 17 01-485 Warszawa	
ZESPÓŁ AUTORSKI:	IMIĘ I NAZWISKO	PODPIS
	mgr inż. Łukasz Bożek MAZ/0033/PW0E/10	
	mgr inż. Andrzej Daniłowski K14050808	
FAZA:	PROJEKT WYKONAWCZY	
TREŚĆ RYSUNKU:	SCHEMAT IDEOWY ROZDZIELNICY RP1A	
SKALA: ---	NR.RYS.:	<b>E/T-494</b>

# RP2A- piętro 2 budynek A, korytarz

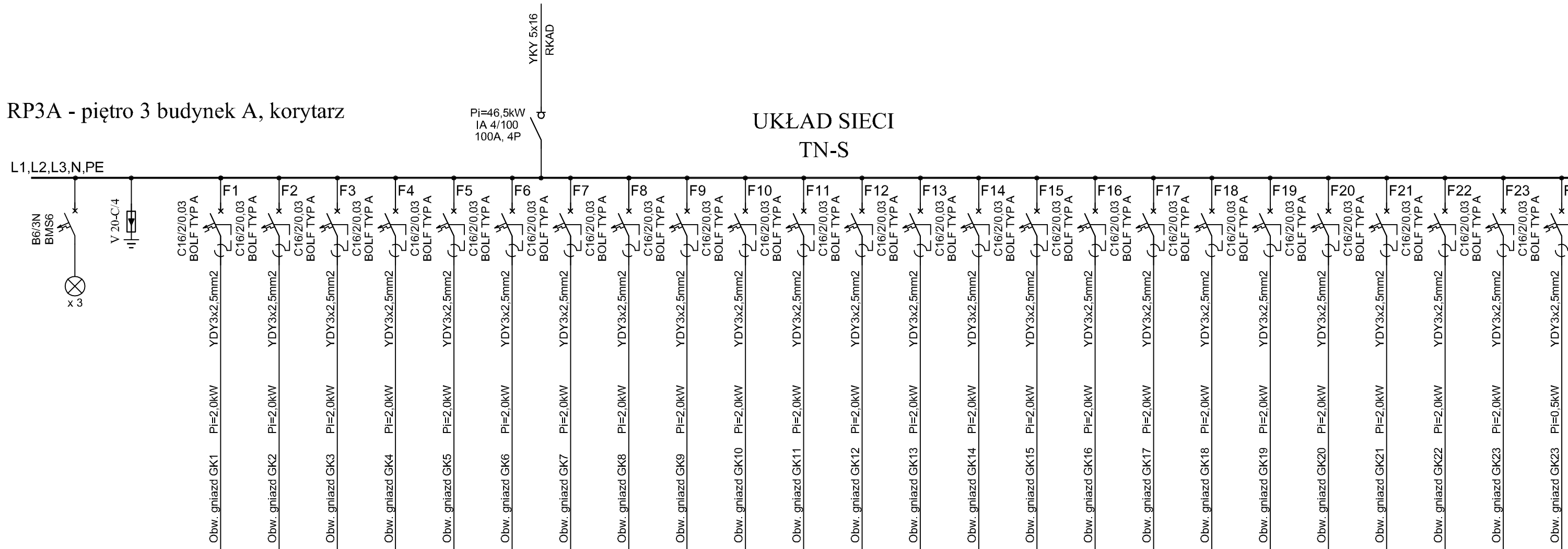


## Uwagi:

1. Zmodernizować do schematu połączeń
2. Schematy wykonano w oparciu o projekt z 12.2014r. oraz wytyczne Inwestora.
3. W przypadku braku miejsca w obudowie, należy zabudować nową
4. Pozostawić minimum 30% miejsca na rozbudowę
5. Podłączenie nowych odbiorników może być wykonane po konsultacjach z obsługą
6. Wykonać rzeczywisty pomiar obciążenia po uruchomieniu instalacji.

INWESTOR:	Główny Urząd Statystyczny w Warszawie	
ADRES INWESTYCJI:	Al. Niepodległości 208 00-925 Warszawa	
PROJEKT:	INSTALACJA GNIAZD GWARANTOWANYCH I SIECI LAN	
BRANŻA:	INST. ELEKTRYCZNE I TELETECHNICZNE	
DATA:	12.2014r.	
NR. PROJEKTU:	02/GUS/12/2014	
BIURO PROJEKTOWE:	SAITELECOM Sp. z o.o. ul. Secemińska 17 01-485 Warszawa	
ZESPÓŁ AUTORSKI:	IMIĘ I NAZWISKO	PODPIS
	mgr inż. Łukasz Bożek MAZ/0033/PW0E/10	
	mgr inż. Andrzej Daniłowski K14050808	
FAZA:	PROJEKT WYKONAWCZY	
TREŚĆ RYSUNKU:	SCHEMAT IDEOWY ROZDZIELNICY RP2A	
SKALA: ---	NR.RYS.:	<b>E/T-499</b>

# RP3A - piętro 3 budynek A, korytarz



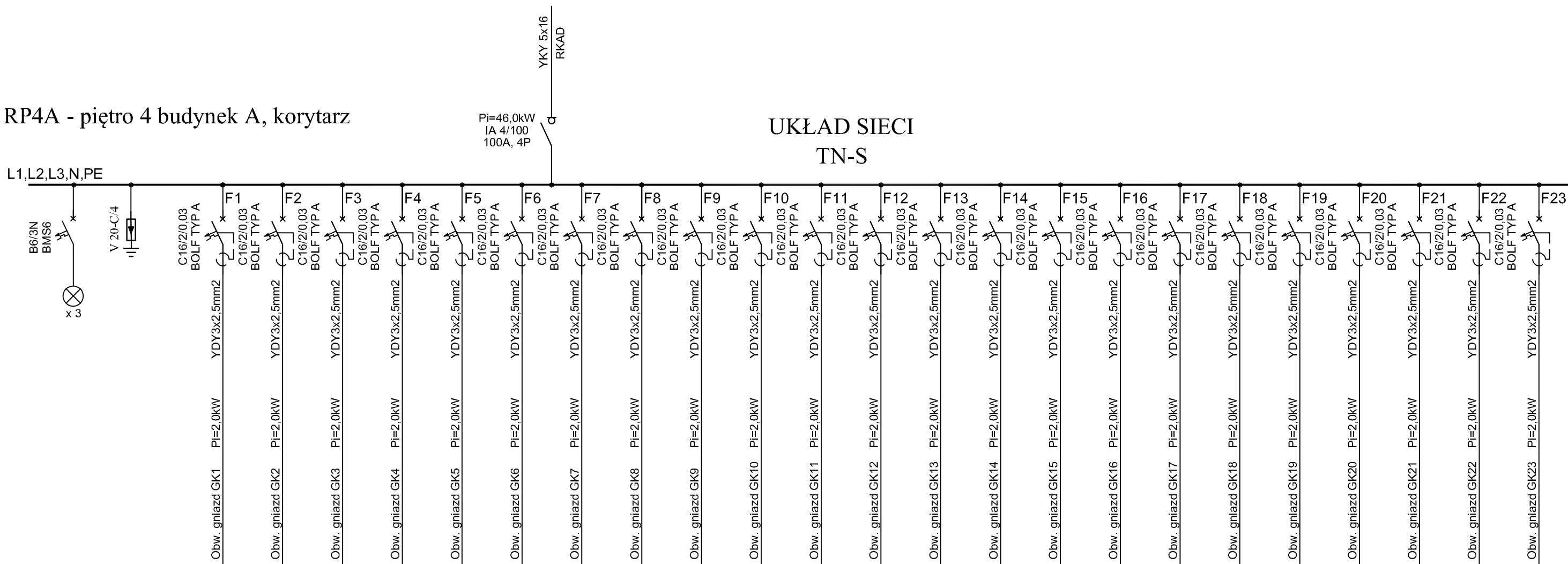
## Uwagi:

1. Zmodernizować do schematu połączeń
2. Schematy wykonano w oparciu o projekt z 12.2014r. oraz wytyczne Iwestora.
3. W przypadku braku miejsca w obudowie, należy zabudować nową
4. Pozostawić minimum 30% miejsca na rozbudowę
5. Podłączenie nowych odbiorników może być wykonane po konsultacjach zobsługą
6. Wykonać rzeczywisty pomiar obciążenia po uruchomieniu instalacji.

INWESTOR:	Główny Urząd Statystyczny w Warszawie	
ADRES INWESTYCJI:	Al.Niepodległości 208 00-925 Warszawa	
PROJEKT:	INSTALACJA GNIAZD GWARANTOWANYCH I SIECI LAN	
BRANŻA:	INST. ELEKTRYCZNE I TELETECHNICZNE	
DATA:	12.2014r.	
NR. PROJEKTU:	02/GUS/12/2014	
BIURO PROJEKTOWE:	SAITELECOM Sp. z o.o. ul. Secemińska 17 01-485 Warszawa	
ZESPÓŁ AUTORSKI:	IMIĘ I NAZWISKO	PODPIS
	mgr inż. Łukasz Bożek MAZ/0033/PW0E/10	
	mgr inż. Andrzej Daniłowski K14050808	
FAZA:	PROJEKT WYKONAWCZY	
TREŚĆ RYSUNKU:	SCHEMAT IDEOWY ROZDZIELNICY RP3A	
SKALA: ---	NR.RYS.:	E/T-500

# RP4A - piętro 4 budynek A, korytarz

L1,L2,L3,N,PE



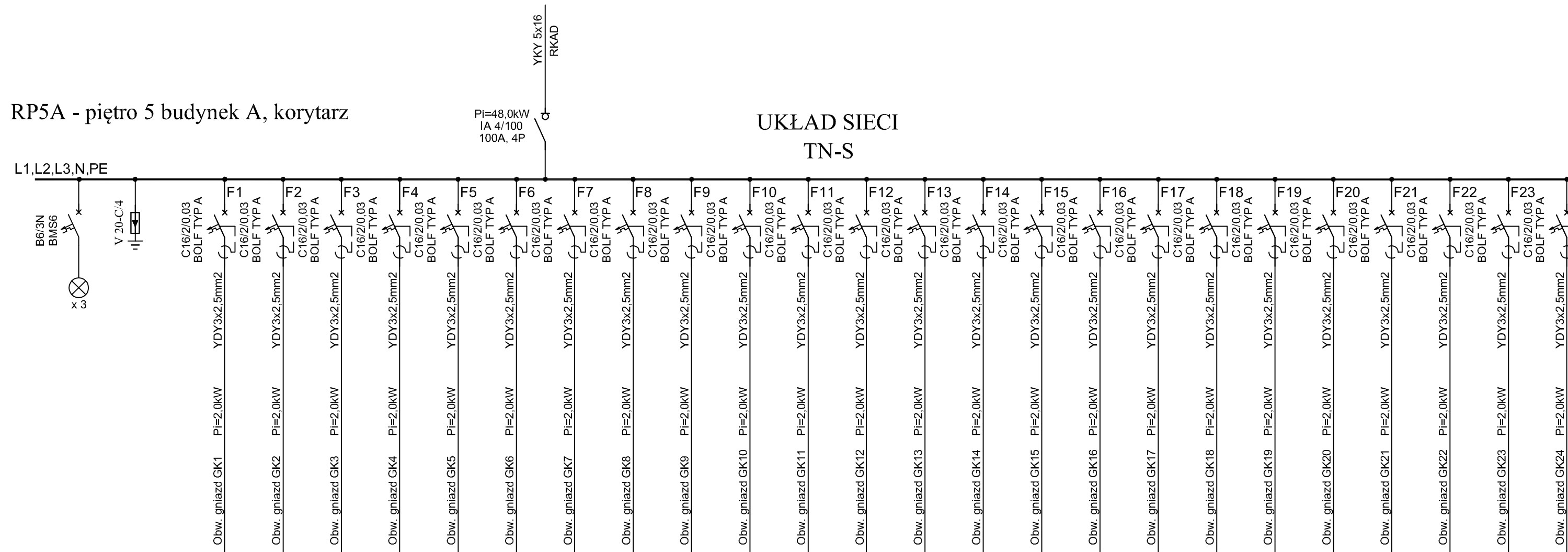
## Uwagi:

1. Zmodernizować do schematu połączeń
2. Schematy wykonano w oparciu o projekt z 12.2014r. oraz wytyczne Inwestora.
3. W przypadku braku miejsca w obudowie, należy zabudować nową
4. Pozostawić minimum 30% miejsca na rozbudowę
5. Podłączenie nowych odbiorników może być wykonane po konsultacjach z obsługą
6. Wykonać rzeczywisty pomiar obciążenia po uruchomieniu instalacji.

INWESTOR:	Główny Urząd Statystyczny w Warszawie	
ADRES INWESTYCJI:	Al. Niepodległości 208 00-925 Warszawa	
PROJEKT:	INSTALACJA GNIAZD GWARANTOWANYCH I SIECI LAN	
BRANŻA:	INST. ELEKTRYCZNE I TELETECHNICZNE	
DATA:	12.2014r.	
NR. PROJEKTU:	02/GUS/12/2014	
BIURO PROJEKTOWE:	SAITELECOM Sp. z o.o. ul. Secemińska 17 01-485 Warszawa	
ZESPÓŁ AUTORSKI:	IMIĘ I NAZWISKO	PODPIS
	mgr inż. Łukasz Bożek MAZ/0033/PW0E/10	
	mgr inż. Andrzej Daniłowski K14050808	
FAZA:	PROJEKT WYKONAWCZY	
TREŚĆ RYSUNKU:	SCHEMAT IDEOWY ROZDZIELNICZY RP4A	
SKALA: ---	NR.RYS.:	E/T-501



RP5A - piętro 5 budynek A, korytarz

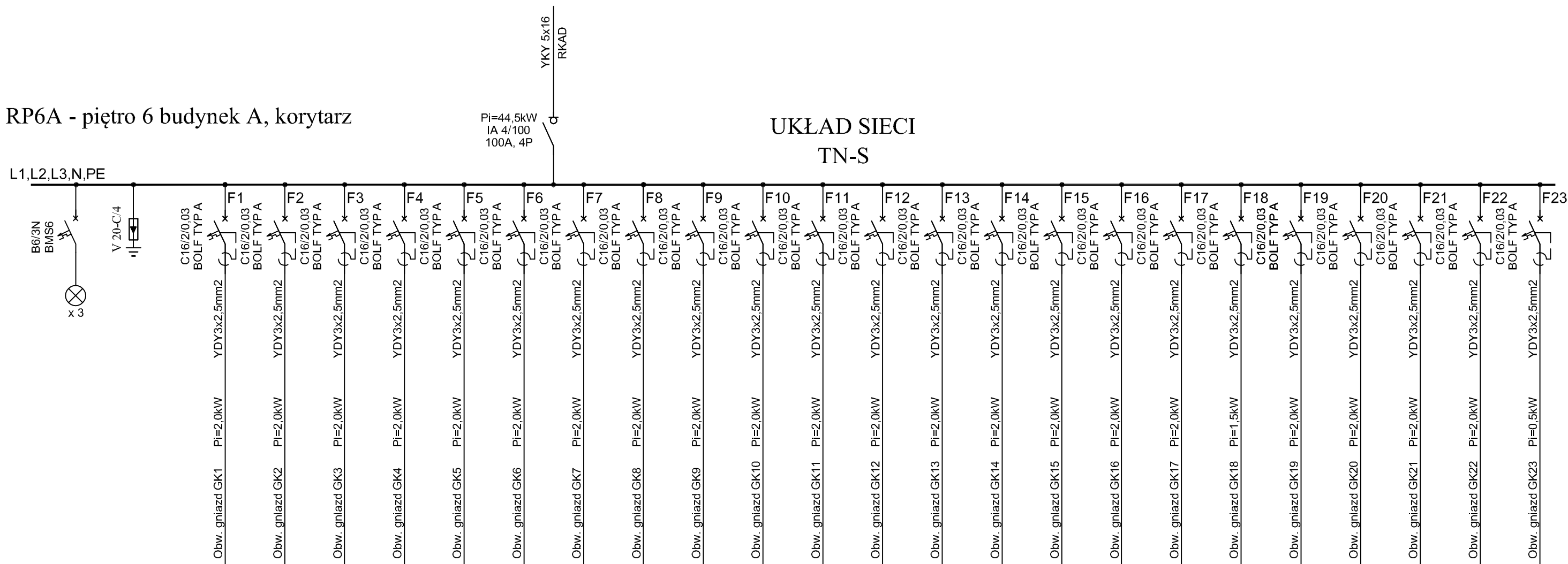


Uwagi:

1. Zmodernizować do schematu połączeń
2. Schematy wykonano w oparciu o projekt z 12.2014r. oraz wytyczne Iwestora.
3. W przypadku braku miejsca w obudowie, należy zabudować nową
4. Pozostawić minimum 30% miejsca na rozbudowę
5. Podłączenie nowych odbiorników może być wykonane po konsultacjach z obsługą
6. Wykonać rzeczywisty pomiar obciążenia po uruchomieniu instalacji.

INWESTOR:	Główny Urząd Statystyczny w Warszawie	
ADRES INWESTYCJI:	Al. Niepodległości 208 00-925 Warszawa	
PROJEKT:	INSTALACJA GNIAZD GWARANTOWANYCH I SIECI LAN	
BRANŻA:	INST. ELEKTRYCZNE I TELETECHNICZNE	
DATA:	12.2014r.	
NR. PROJEKTU:	02/GUS/12/2014	
BIURO PROJEKTOWE:	SAITELECOM Sp. z o.o. ul. Secemińska 17 01-485 Warszawa	
ZESPÓŁ AUTORSKI:	IMIĘ I NAZWISKO	PODPIS
	mgr inż. Łukasz Bożek MAZ/0033/PWOE/10	
	mgr inż. Andrzej Daniłowski K14050808	
FAZA:	PROJEKT WYKONAWCZY	
TREŚĆ RYSUNKU:	SCHEMAT IDEOWY ROZDZIELNICZY RP5A	
SKALA: ---	NR.RYS.:	E/T-502

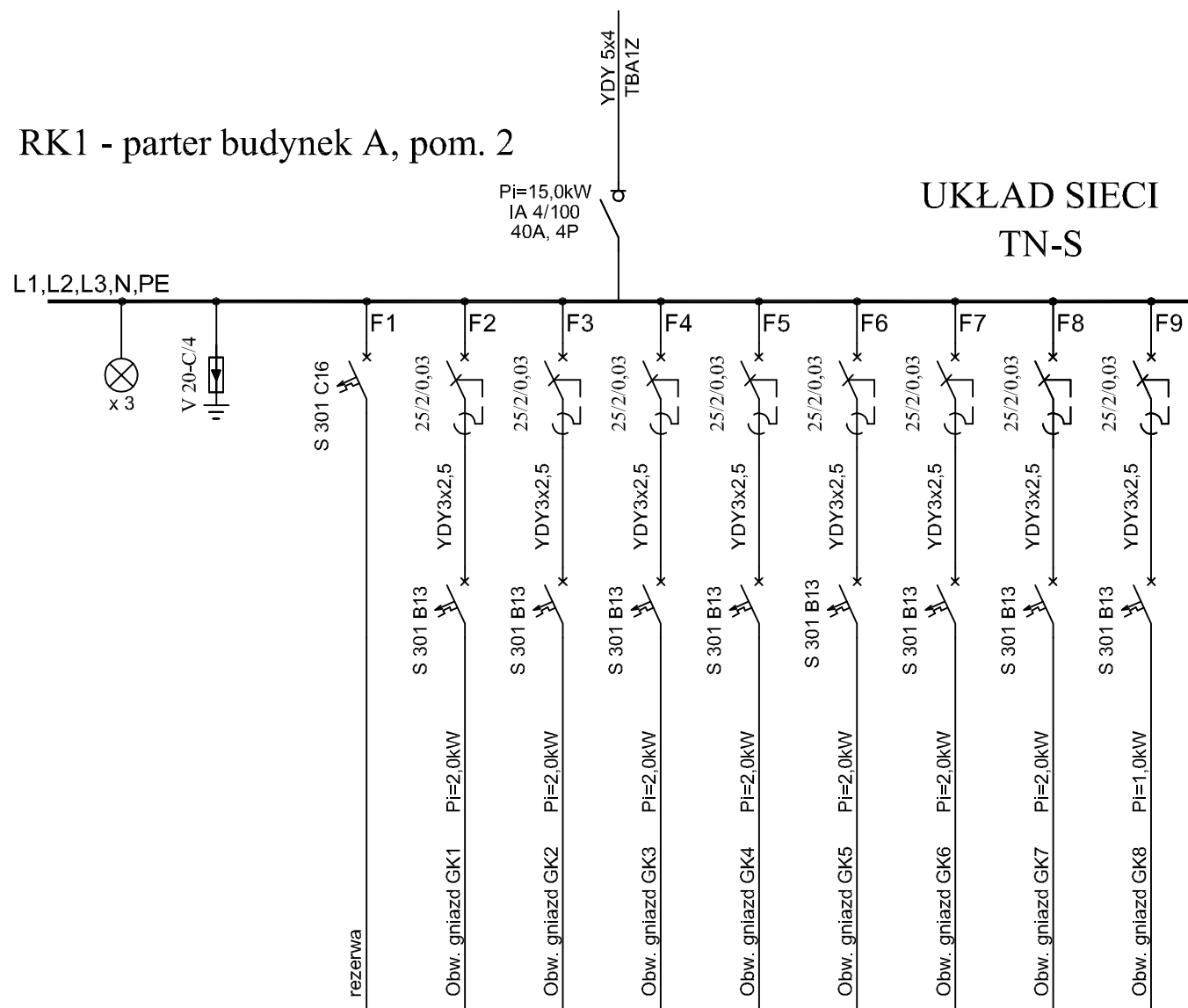
# RP6A - piętro 6 budynek A, korytarz



## Uwagi:

1. Zmodernizować do schematu połączeń
2. Schematy wykonano w oparciu o projekt z 12.2014r. oraz wytyczne Iwestora.
3. W przypadku braku miejsca w obudowie, należy zabudować nową
4. Pozostawić minimum 30% miejsca na rozbudowę
5. Podłączenie nowych odbiorników może być wykonane po konsultacjach zobsługą
6. Wykonać rzeczywisty pomiar obciążenia po uruchomieniu instalacji.

INWESTOR:	Główny Urząd Statystyczny w Warszawie	
ADRES INWESTYCJI:	Al. Niepodległości 208 00-925 Warszawa	
PROJEKT:	INSTALACJA GNIAZD GWARANTOWANYCH I SIECI LAN	
BRANŻA:	INST. ELEKTRYCZNE I TELETECHNICZNE	
DATA:	12.2014r.	
NR. PROJEKTU:	02/GUS/12/2014	
BIURO PROJEKTOWE:	SAITELECOM Sp. z o.o. ul. Secemińska 17 01-485 Warszawa	
ZESPÓŁ AUTORSKI:	IMIĘ I NAZWISKO	PODPIS
	mgr inż. Łukasz Bożek MAZ/0033/PW0E/10	
	mgr inż. Andrzej Daniłowski K14050808	
FAZA:	PROJEKT WYKONAWCZY	
TREŚĆ RYSUNKU:	SCHEMAT IDEOWY ROZDZIELNICY RP6A	
SKALA: ---	NR.RYS.:	E/T-503



Uwagi:

1. Zmodernizować do schematu połączeń
2. Schematy wykonano w oparciu o projekt z 12.2014r. oraz wytyczne Inwestora.
3. W przypadku braku miejsca w obudowie, należy zabudować nową
4. Pozostawić minimum 30% miejsca na rozbudowę
5. Podłączenie nowych odbiorników może być wykonane po konsultacjach z obsługą
6. Wykonać rzeczywisty pomiar obciążenia po uruchomieniu instalacji.

INWESTOR:	Główny Urząd Statystyczny w Warszawie	
ADRES INWESTYCJI:	Al. Niepodległości 208 00-925 Warszawa	
PROJEKT:	INSTALACJA GNIAZD GWARANTOWANYCH I SIECI LAN	
BRANŻA:	INST. ELEKTRYCZNE I TELETECHNICZNE	
DATA:	12.2014r.	
NR. PROJEKTU:	02/GUS/12/2014	
BIURO PROJEKTOWE:	SAITELECOM Sp. z o.o. ul. Secemińska 17 01-485 Warszawa	
ZESPÓŁ AUTORSKI:	IMIĘ I NAZWISKO	PODPIS
	mgr inż. Łukasz Bożek MAZ/0033/PWOWE/10	
	mgr inż. Andrzej Daniłowski K14050808	
FAZA:	PROJEKT WYKONAWCZY	
TREŚĆ RYSUNKU:	SCHEMAT IDEOWY ROZDZIELNICY RK1	
SKALA: ---	NR.RYS.:	E/T-549