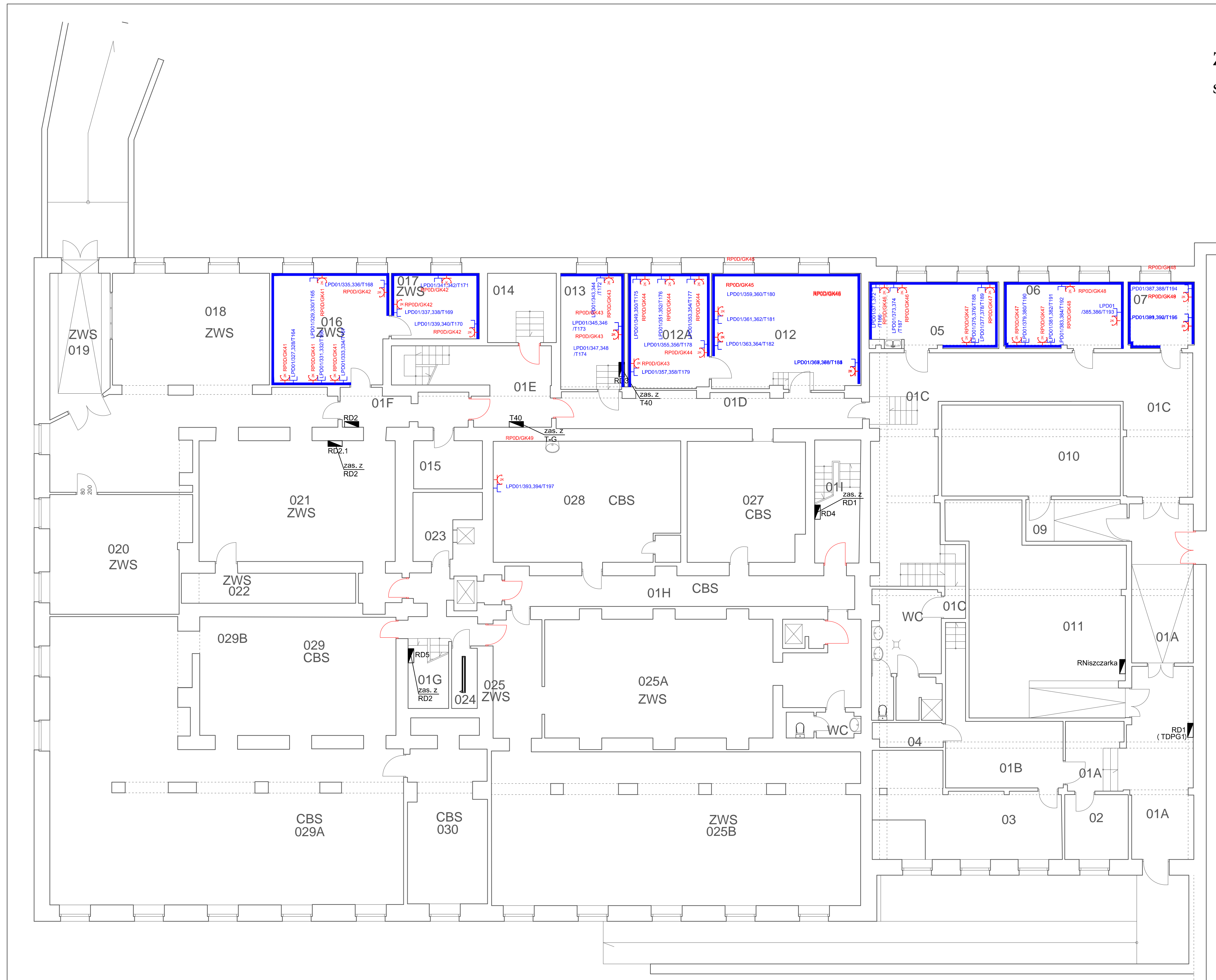


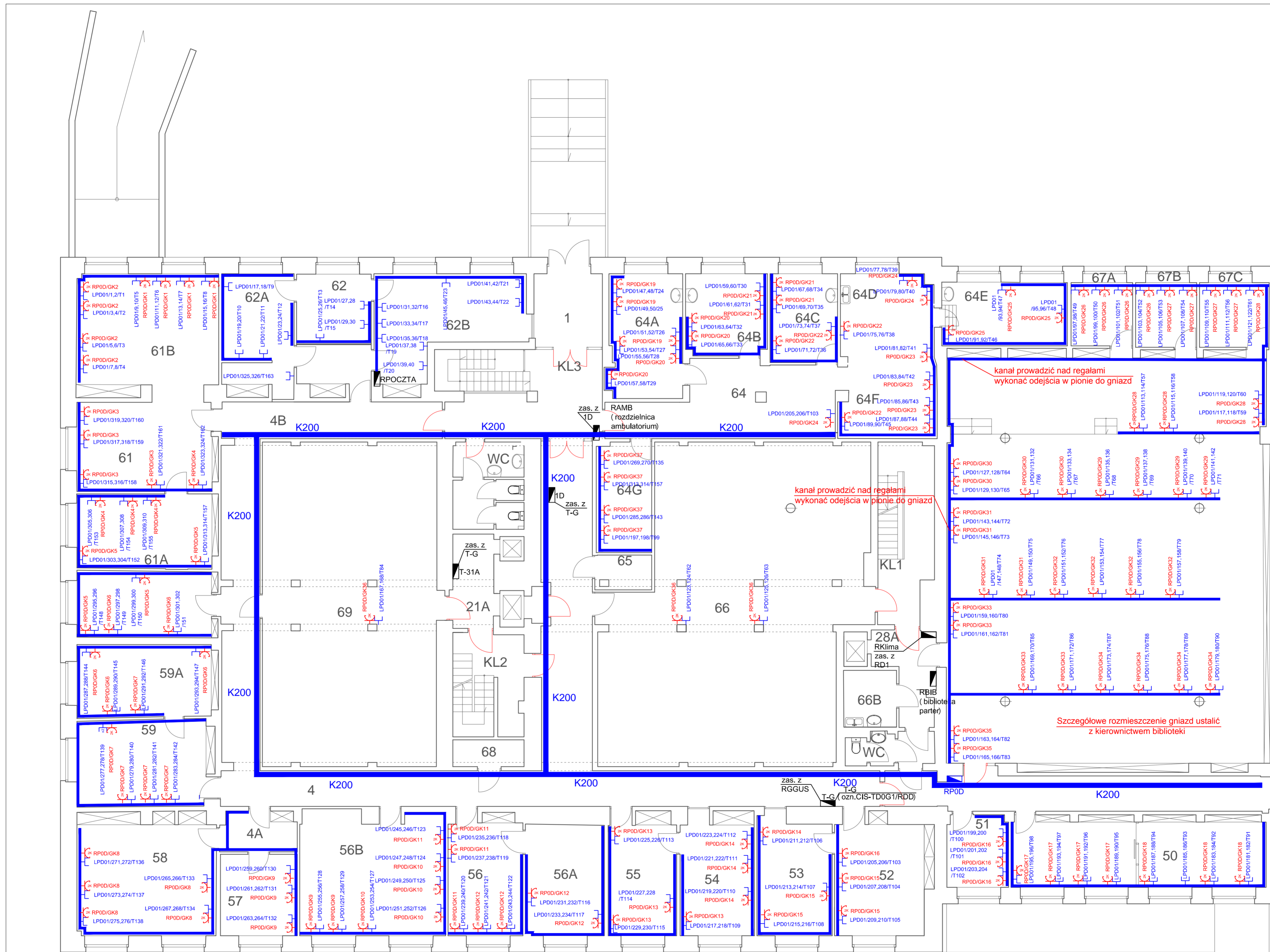
Załącznik nr 15 do SIWZ
sprawa numer: 5/SISP-2/PN/2015



- LEGENDA:**
- rozdzielnica elektryczna, LPD
 - dwa gniazda elektryczne angielskie w ramce podwójnej
 - Zestaw dwa gniazda LAN RJ-45, gniazdo RJ-45 telefoniczne w ramce podwójnej
 - koryto kablowe grubości blachy 1mm
 - montować nad korytem elektrycznym
 - kanał kablowy PVC DLP 65x220 z przegrodą wg projektu gniazd elektrycznych ogólnych

- UWAGI:**
1. Wykonać całkowicie nowe okablowanie instalacji elektrycznej.
 2. Okablowanie należy układać w listwach PVC produkcji krajowej.
 3. Dokładną lokalizację poszczególnych elementów instalacji oraz przebieg tras kablowych należy na bieżąco ustalić z Inwestorem.
 4. Plany wykonano w oparciu o projekt z 04.2013r. oraz projekt instalacji gniazd wykonywanych ogólnie.
 5. W przypadku zapotrzebowania na dodatkowe elementy instalacji, wszelkie zmiany należy ustalić z autorem projektu.
 6. Stare, nieużywane okablowanie wyciąć na widocznych odcińkach i zabezpieczyć.
 7. Puszki zdemontować i zaszpacynować.
 8. Pomieszczenie należy ewakuować przed rozpoczęciem prac.
 9. Zaleca się niezwłoczną modernizację pozostałej części instalacji.

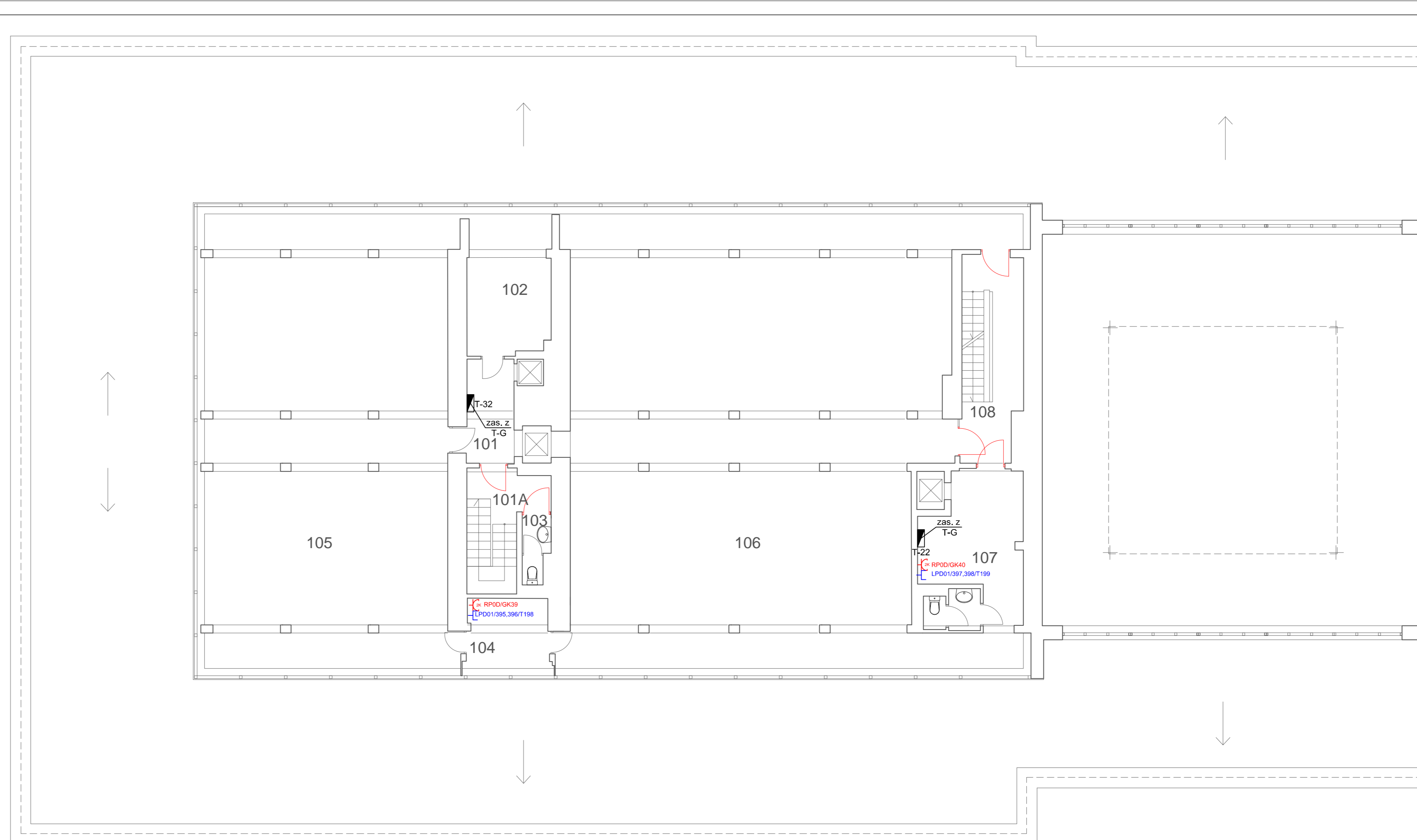
INWESTOR:	Główny Urząd Statystyczny w Warszawie
ADRES INWESTYCJI:	Al. Niepodległości 208 00-925 Warszawa
PROJEKT:	INSTALACJA GNIAZD GWARANTOWANYCH I TELELAN
BRANŻA:	INST. ELEKTRYCZNE I TELETECHNICZNE
DATA:	12.2014r.
NR. PROJEKTU:	02/GU/12/2014
BIURO PROJEKTOWE:	SATELECOM Sp. z o.o. ul. Sycylińska 71 01-485 Warszawa
ZESPÓŁ AUTORSKI:	IME I NAZWISKO
nr inż. Łukasz Borkowski	MACJUSZ WITKOWSKI
nr inż. Andrzej Danowski	WŁADYSŁAW
FAZA:	PROJEKT WYKONAWCZY
TREŚĆ RYSUNKU:	Plan instalacji gniazd gwarantowanych i sieci LAN - rzut płaszczyzny budynku D
SKALA:	1:100
NR. RYS.:	E/T-28



- LEGENDA:**
- rozdzielnica elektryczna, LPD
 - dwa gniazda elektryczne angielskie w ramce podwójnej
 - Zestaw dwa gniazda LAN RJ-45, gniazdo RJ-45 telefoniczne w ramce podwójnej
 - koryta kablowe gnuńboń blachy 1mm montowane nad korytem elektrycznym
 - kanał kablowy PVC DLP 65x220 z przegrodą wg projektu gniazd elektrycznych ogólnych

- UWAGI:**
1. Wykonać całkowicie nowe okablowanie instalacji elektrycznej.
 2. Okablowanie należy układać w listwach PVC produkcji krajowej.
 3. Dokładną lokalizację poszczególnych elementów instalacji oraz przebieg tras kablowych należy na bieżąco ustalić z Inwestorem.
 4. Plany wykonano w oparciu o projekt z 04.2013r. oraz projekt instalacji gniazd wtykowych ogólnej.
 5. W przypadku zapotrzebowania na dodatkowe elementy instalacji, wszelkie zmiany należy ustalić z autorem projektu.
 6. Stare, nieużywane okablowanie wyciąć na widocznych odcinkach i zabezpieczyć.
 7. Puszki zdemontować i zaszpacynować.
 8. Pomieszczenie należy dwukrotnie przemyć.
 9. Zaleca się niezwłoczna modernizację pozostałej części instalacji.



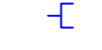


INWESTOR:	Główny Urząd Statystyczny w Warszawie
ADRES INWESTYCJI:	Al. Niepodległości 208 00-925 Warszawa
PROJEKT:	INSTALACJA GNIAZD GWARANTOWANYCH I SIECI LAN
BRANŻA:	INST. ELEKTRYCZNE I TELETECHNICZNE
DATA:	12.2014r.
NR. PROJEKTU:	62/GS/12/2014
BIURO PROJEKTOWE:	SATELECOM Sp. z o.o. ul. Secenińska 17 01-485 Warszawa
ZESPÓŁ AUTORSKI:	IME I MAZWIŃSKO POPIPS
mgr inż. Lukasz Bolek MAZ2003P/PWOE/10	
mgr inż. Andrzej Dankowski PI-62/0008	
FAZA:	PROJEKT WYKONAWCZY
TRESC RYSUNKU:	Plan instalacji gniazd gwarantowanych i sieci LAN - rzut partiu budynku D
SKALA:	1:100
NR. RYS.:	E/T-29



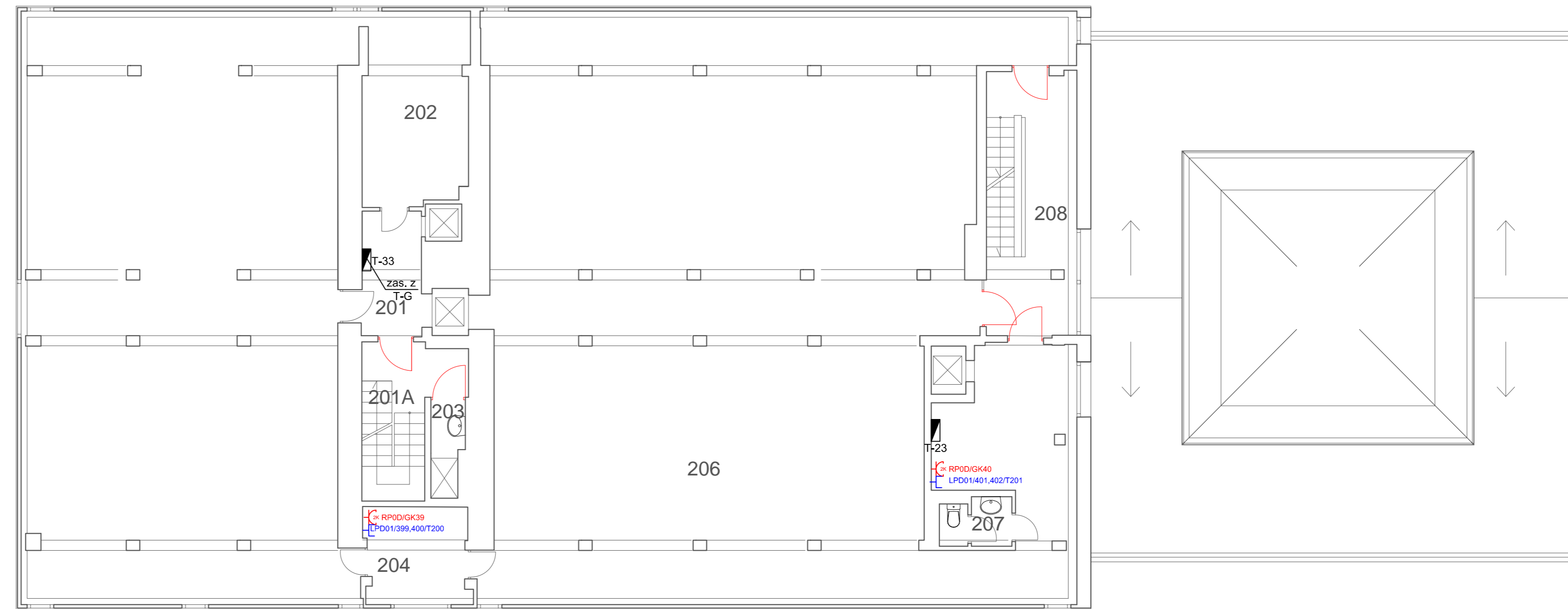
UWAGI:

1. Wykonać całkowicie nowe okablowanie instalacji elektrycznej.
2. Okablowanie należy układać w listwach PVC produkcji krajowej.
3. Dokładną lokalizację poszczególnych elementów instalacji oraz przebieg tras kablowych należy na bieżąco ustalić z Inwestorem.
4. Plany wykonano w oparciu o projekt z 04.2013r. oraz projekt instalacji gniazd wykowych ogólnej.
5. W przypadku zapotrzebowania na dodatkowe elementy instalacji, wszelkie zmiany należy ustalić z autorem projektu.
6. Stare, nieużywane okablowanie wyciąć na widocznych odcinkach i zabezpieczyć.
7. Puszki zdemontować i zaszpacłować.
8. Pomieszczenie należy dwukrotnie przemalować.
9. Zaleca się niezwłoczną modernizację pozostałej części instalacji.

LEGENDA:

-  - rozdzielnica elektryczna, LPD
-  - dwa gniazda elektryczne angielskie w ramce podwójnej.
-  - Zestaw dwa gniazda LAN RJ-45, gniazdo RJ-45 telefoniczne w ramce podwójnej.
-  K200 - koryto kablowe grubość blachy 1mm montować nad korytem elektrycznym
-  - kanał kablowy PVC DLP 65x220 z przegrodą, wg projektu gniazd elektrycznych ogólnych






INWESTOR:	Główny Urząd Statystyczny w Warszawie	
ADRES INWESTYCJI:	Al. Niepodległości 208 00-925 Warszawa	
PROJEKT:	INSTALACJA GNIAZD GWARANTOWANYCH I SIECI LAN	
BRANŻA:	INST. ELEKTRYCZNE I TELETECHNICZNE	
DATA:	12.2014r.	
NR. PROJEKTU:	02/GUS/12/2014	
BILRO PROJEKTOWE:	SATTELECOM Sp. z o.o. ul. Secenińska 17 01-485 Warszawa	
ZESPÓŁ AUTORSKI:	IMIĘ I NAZWISKO	PODPIS
	mgr inż. Lukasz Bolek MAZ0033PWCE/10	
	mgr inż. Andrzej Dąbrowski KT4050806	
FAZA:	PROJEKT WYKONAWCZY	
TRESC RYSUNKU:	Plan instalacji gniazd gwarantowanych i sieci LAN - rzut piętra I budynku D	
SKALA:	1:100	NR.RYS.: E/T-30



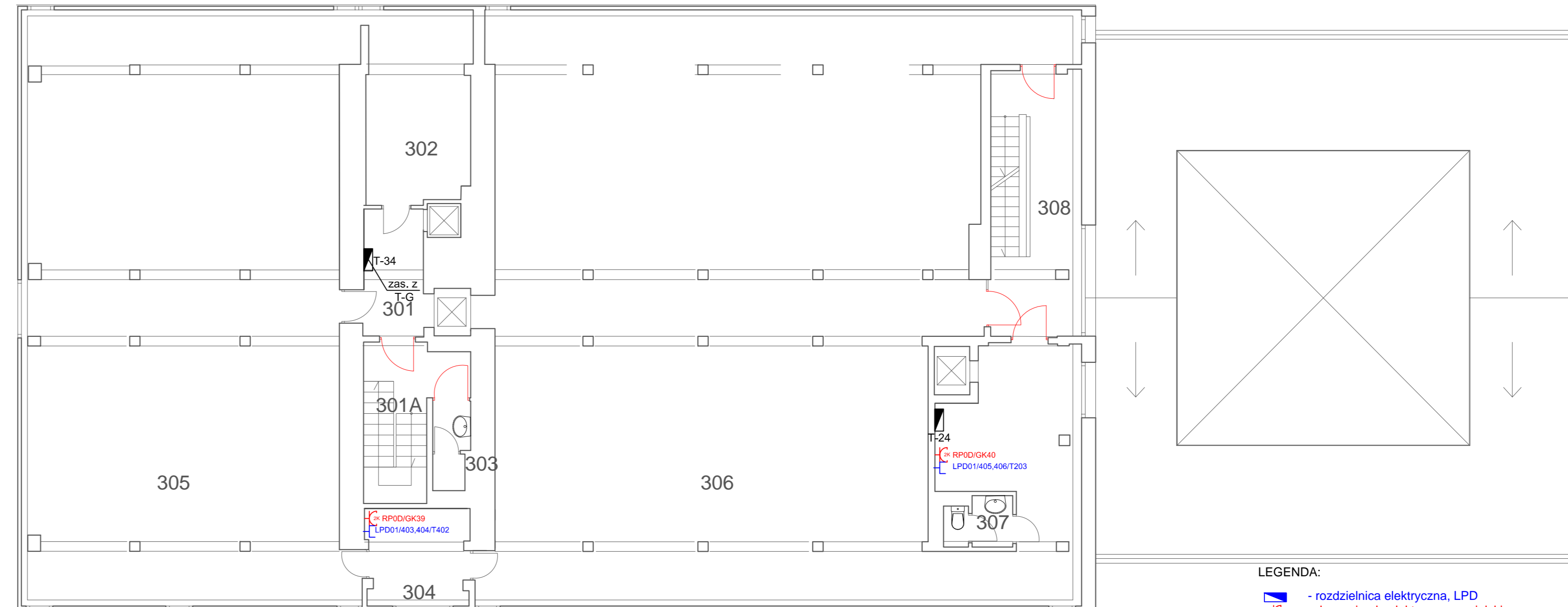
UWAGI:

1. Wykonać całkowicie nowe okablowanie instalacji elektrycznej.
2. Okablowanie należy układać w listwach PVC produkcji krajowej.
3. Dokładną lokalizację poszczególnych elementów instalacji oraz przebieg tras kablowych należy na bieżąco ustalić z Inwestorem.
4. Plany wykonano w oparciu o projekt z 04.2013r. oraz projekt instalacji gniazd wtykowych ogólnej.
5. W przypadku zapotrzebowania na dodatkowe elementy instalacji, wszelkie zmiany należy ustalić z autorem projektu.
6. Stare, nieużywane okablowanie wyciąć na widocznych odcinkach i zabezpieczyć.
7. Puszki zdemontować i zaszpachlować.
8. Pomieszczenie należy dwukrotnie przemaalować.
9. Zaleca się niezwłoczną modernizację pozostałej części instalacji.

LEGENDA:

-  - rozdzielnica elektryczna, LPD
-  - dwa gniazda elektryczne angielskie w ramce podwójnej.
-  - Zestaw dwa gniazda LAN RJ-45, gniazdo RJ-45 telefoniczne w ramce podwójnej.
-  - koryto kablowe grubość blachy 1mm montowane nad korytem elektrycznym
-  - kanał kablowy PVC DLP 65x220 z przegrodą, wg projektu gniazd elektrycznych ogólnych






INWESTOR:	Główny Urząd Statystyczny w Warszawie	
ADRES INWESTYCJI:	Al. Niepodległości 208 00-925 Warszawa	
PROJEKT:	INSTALACJA GNIAZD GWARANTOWANYCH I SIECI LAN	
BRANŻA:	INST. ELEKTRYCZNE I TELETECHNICZNE	
DATA:	12.2014r.	
NR. PROJEKTU:	02/GUS/12/2014	
BIURO PROJEKTOWE:	SAITELECOM Sp. z o.o. ul. Secemńska 17 01-485 Warszawa	
ZESPÓŁ AUTORSKI:	IME I NAZWISKO	PODPIS
	mgr inż. Łukasz Bozek MAZ0033PW0E/10	
	mgr inż. Andrzej Danilowski K1405005	
FAZA:	PROJEKT WYKONAWCZY	
TREŚĆ RYSUNKU:	Plan instalacji gniazd gwarantowanych i sieci LAN - rzut piętra II budynku D	
SKALA: 1:100	NR. RYS.:	E-31



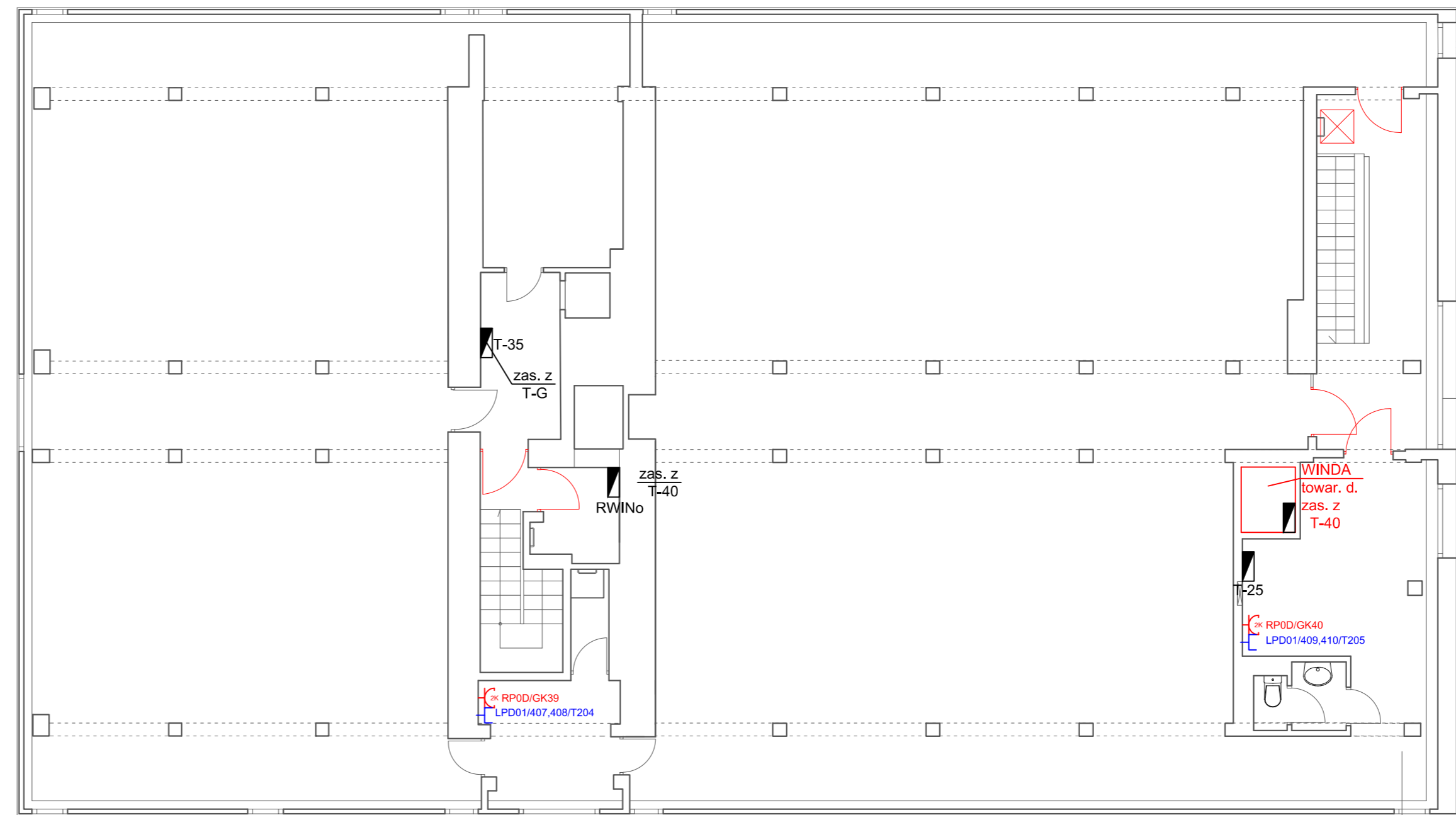
UWAGI:

1. Wykonać całkowicie nowe okablowanie instalacji elektrycznej.
2. Okablowanie należy układać w listwach PVC produkcji krajowej.
3. Dokładną lokalizację poszczególnych elementów instalacji oraz przebieg tras kablowych należy na bieżąco ustalić z Inwestorem.
4. Plany wykonano w oparciu o projekt z 04.2013r. oraz projekt instalacji gniazd wtykowych ogólnej.
5. W przypadku zapotrzebowania na dodatkowe elementy instalacji, wszelkie zmiany należy ustalić z autorem projektu.
6. Stare, nieużywane okablowanie wyciąć na widocznych odcinkach i zabezpieczyć.
7. Puszki zdemontować i zaszpachlować.
8. Pomieszczenie należy dwukrotnie przemalować.
9. Zaleca się niezwłoczną modernizację pozostałej części instalacji.

LEGENDA:

-  - rozdzielnica elektryczna, LPD
-  - dwa gniazda elektryczne angielskie w ramce podwójnej.
-  - Zestaw dwa gniazda LAN RJ-45, gniazdo RJ-45 telefoniczne w ramce podwójnej.
-  **K200** - korytko kablowe grubość blachy 1mm montować nad korytem elektrycznym
-  - kanał kablowy PVC DLP 65x220 z przegrodą, wg projektu gniazd elektrycznych ogólnych






INWESTOR:	Główny Urząd Statystyczny w Warszawie	
ADRES INWESTYCJI:	Al. Niepodległości 208 00-925 Warszawa	
PROJEKT:	INSTALACJA GNIAZD GWARANTOWANYCH I SIECI LAN	
BRANZA:	INST. ELEKTRYCZNE I TELETECHNICZNE	
DATA:	12.2014r.	
NR. PROJEKTU:	02/GUS/12/2014	
BIURO PROJEKTOWE:	SAITELECOM Sp. z o.o. ul. Secemińska 17 01-485 Warszawa	
ZESPÓŁ AUTORÓW:	IMIE I NAZWISKO	PODPIS
	mgr inż. Lukasz Bozek MAZ0033/PW0E/10	
	mgr inż. Andrzej Danilowski K140506/08	
FAZA:	PROJEKT WYKONAWCZY	
TREŚĆ RYSUNKU:	Plan instalacji gniazd gwarantowanych i sieci LAN - rzut piętra III budynku D	
SKALA: 1:100	NR. RYS.:	E-32



UWAGI:

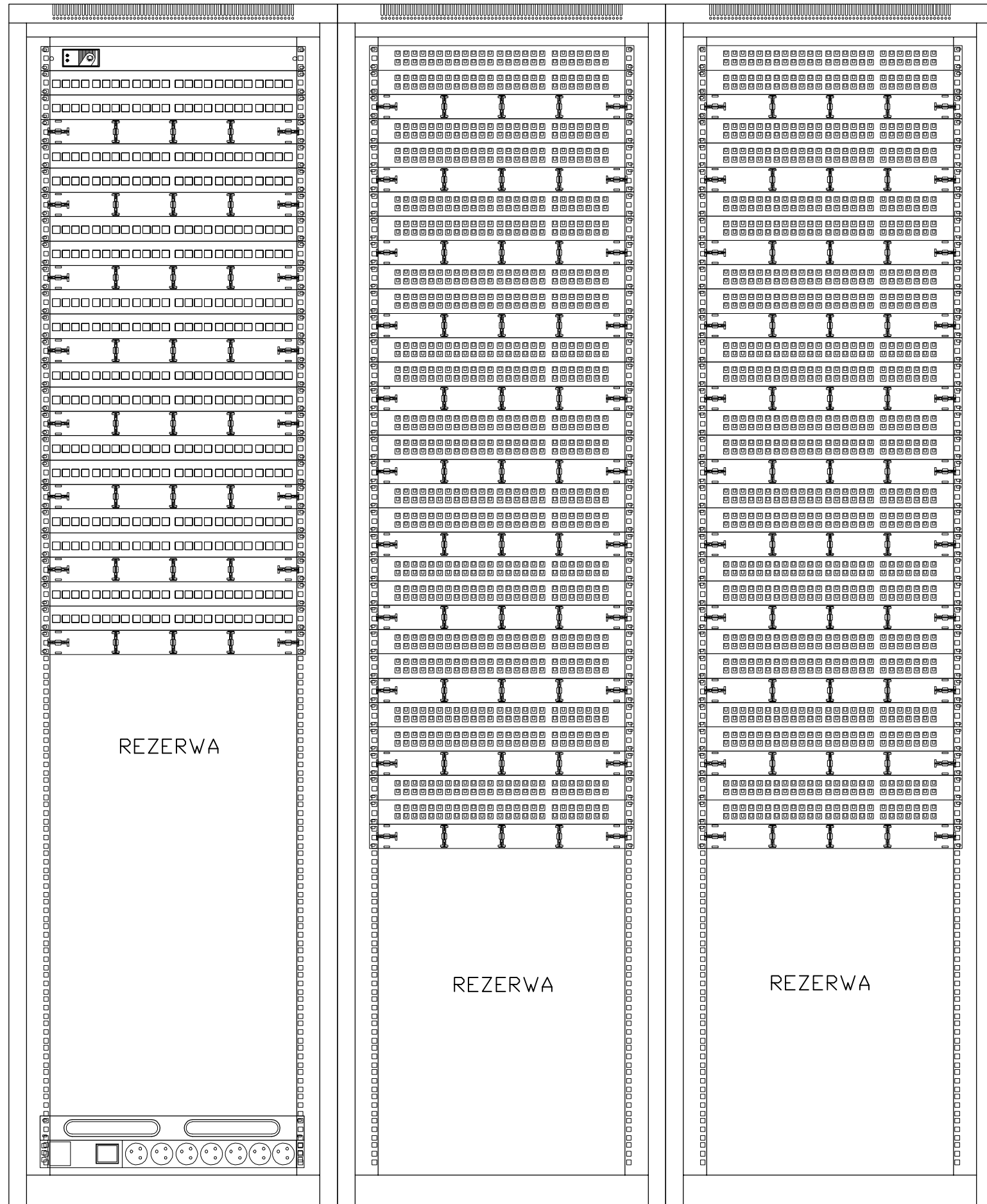
1. Wykonać całkowicie nowe okablowanie instalacji elektrycznej.
2. Okablowanie należy układać w listwach PVC produkcji krajowej.
3. Dokładną lokalizację poszczególnych elementów instalacji oraz przebieg tras kablowych należy na bieżąco ustalić z Inwestorem.
4. Plany wykonano w oparciu o projekt z 04.2013r. oraz projekt instalacji gniazd wtykowych ogólnej.
5. W przypadku zapotrzebowania na dodatkowe elementy instalacji, wszelkie zmiany należy ustalić z autorem projektu.
6. Stare, nieużywane okablowanie wyciąć na widocznych odcinkach i zabezpieczyć.
7. Puszki zdemontować i zaszpaczować.
8. Pomieszczenie należy dwukrotnie przemaalować.
9. Zaleca się niezwłoczną modernizację pozostałej części instalacji.

LEGENDA:

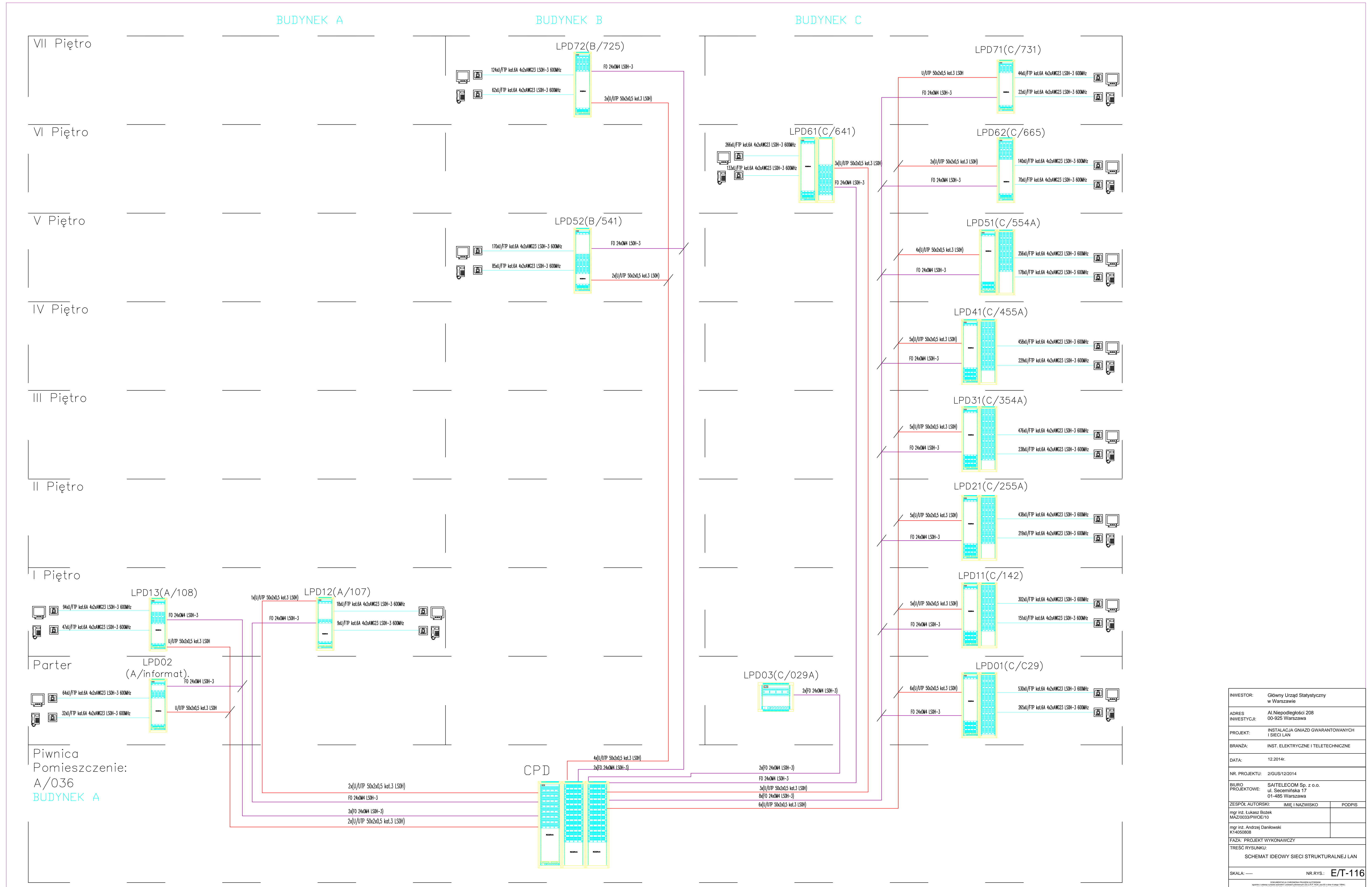
-  - rozdzielnica elektryczna, LPD
-  - dwa gniazda elektryczne angielskie w ramce podwójnej.
-  - Zestaw dwa gniazda LAN RJ-45, gniazdo RJ-45 telefoniczne w ramce podwójnej.
-  - koryto kablowe grubość blachy 1mm montować nad korytem elektrycznym
-  - kanał kablowy PVC DLP 65x220 z przegrodą, wg projektu gniazd elektrycznych ogólnych

INWESTOR:	Główny Urząd Statystyczny w Warszawie	
ADRES INWESTYCYJNY:	Al. Niepodległości 208 00-925 Warszawa	
PROJEKT:	INSTALACJA GNIAZD GWARANTOWANYCH I SIECI LAN	
BRANZA:	INST. ELEKTRYCZNE I TELETECHNICZNE	
DATA:	12.2014r.	
NR. PROJEKTU:	02/GUS/12/2014	
BIURO PROJEKTOWE:	SAITELECOM Sp. z o.o. ul. Secemilska 17 01-485 Warszawa	
ZESPÓŁ AUTORSKI:	IMIE I NAZWISKO	PODPIS
mgr inż. Lukasz Bozek MAZ/0033/PW/OE/10		
mgr inż. Andrzej Daniłowski KT4050808		
FAZA:	PROJEKT WYKONAWCZY	
TREŚĆ RYSUNKU:	Plan instalacji gniazd gwarantowanych i sieci LAN - rzut piętra IV budynku D	
SKALA: 1:100	NR. RYS.:	E-33

CPD 1x Szafa 47U 600x600mm, wyposażona w 14 paneli światłowodowych. Połączenia telefoniczne będą realizowane na łączówkach



INWESTOR:	Główny Urząd Statystyczny w Warszawie	
ADRES INWESTYCJI:	Al. Niepodległości 208 00-925 Warszawa	
PROJEKT:	INSTALACJA GNIAZD GWARANTOWANYCH I SIECI LAN	
BRANŻA:	INSTALACJE ELEKTRYCZNE I TELETECHNICZNE	
DATA:	12.2014r.	
NR. PROJEKTU:	2/GUS/12/2014	
BIURO PROJEKTOWE:	SAITELECOM Sp. z o.o. ul. Secemińska 17 01-485 Warszawa	
ZESPÓŁ AUTORSKI:	IMIĘ I NAZWISKO	PODPIS
	mgr inż. Łukasz Bożek MAZ/0033/PWOE/10	
	mgr inż. Andrzej Daniłowski K14050808	
FAZA:	PROJEKT WYKONAWCZY	
TREŚĆ RYSUNKU:	ELEWACJA SZAFY CPD	
SKALA: ---	NR. RYS.:	E/T-115

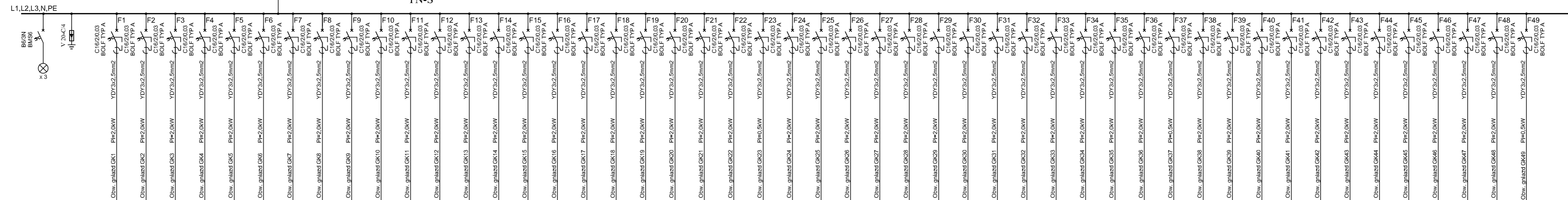


INWESTOR:	Główny Urząd Statystyczny w Warszawie	
ADRES INWESTYCJI:	Al. Niepodległości 208 00-925 Warszawa	
PROJEKT:	INSTALACJA GNIAZD GWARANTOWANYCH I SIECI LAN	
BRANZA:	INST. ELEKTRYCZNE I TELETECHNICZNE	
DATA:	12.2014r.	
NR. PROJEKTU:	2/GUS/12/2014	
BIURO PROJEKTOWE:	SAITTELECOM Sp. z o.o. ul. Secemńska 17 01-465 Warszawa	
ZESPÓŁ AUTORSKI:	IMIE I NAZWISKO	PODPIS
	mgr inż. Lukasz Bobek MAZ/0033/PW0E/10	
mgr inż. Andrzej Daniłowski K14050808		
FAZA:	PROJEKT WYKONAWCZY	
TREŚĆ RYSUNKU:	SCHEMAT IDEOWY SIECI STRUKTURALNEJ LAN	
SKALA:	----	NR.RYS.: E/T-116

RP0D - parter, budynek D, pom. korytarz

PI=95,0 kW
IA 4/100
125A, 4P

UKŁAD SIECI
TN-S



Uwagi:

1. Zmodernizować do schematu połączeń
2. Schematy wykonano w oparciu o projekt z 12.2014r. oraz wytyczne Inwestora.
3. W przypadku braku miejsca w obudowie, należy zbudować nową
4. Pozostawić minimum 30% miejsca na rozbudowę
5. Podłączenie nowych odbiorników może być wykonane po konsultacjach zobsługą
6. Wymienić WLZ zasilający na nowy YKY 5x50mm²
7. Wykonać rzeczywisty pomiar obciążenia po uruchomieniu instalacji.

INWESTOR:	Główny Urząd Statystyczny w Warszawie	
ADRES INWESTYCYJI:	Al. Niepodległości 208 00-925 Warszawa	
PROJEKT:	INSTALACJA GNIAZD GWARANTOWANYCH I SIECI LAN	
BRANŻA:	INST. ELEKTRYCZNE I TELETECHNICZNE	
DATA:	12.2014r.	
NR. PROJEKTU:	02/GUS/12/2014	
BIURO PROJEKTOWE:	SAITELECOM Sp. z o.o. ul. Secemińska 17 01-485 Warszawa	
ZESPÓŁ AUTORSKI:	IMIĘ I NAZWISKO	PODPIS
	mgr inż. Lukasz Bożek MAZ/003/PWOE/10	
	mgr inż. Andrzej Dąbkowski K14050808	
FAZA: PROJEKT WYKONAWCZY		
TRESC RYSUNKU: SCHEMAT IDEOWY ROZDZIELNICZY RP0D		
SKALA: ---	NR. RYS.: E/T-598	