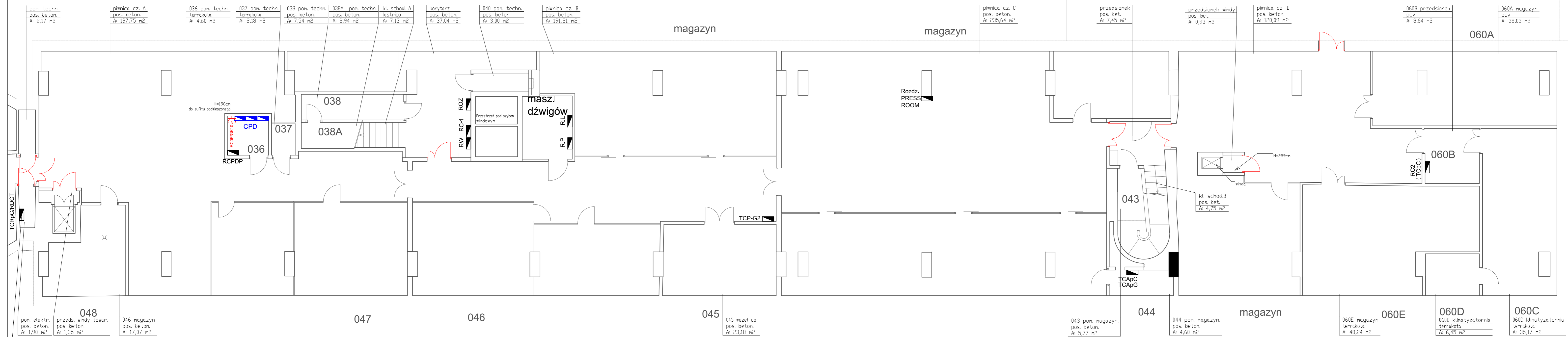







Załącznik nr 13 do SIWZ
sprawa numer: 5/SISP-2/PN/2015



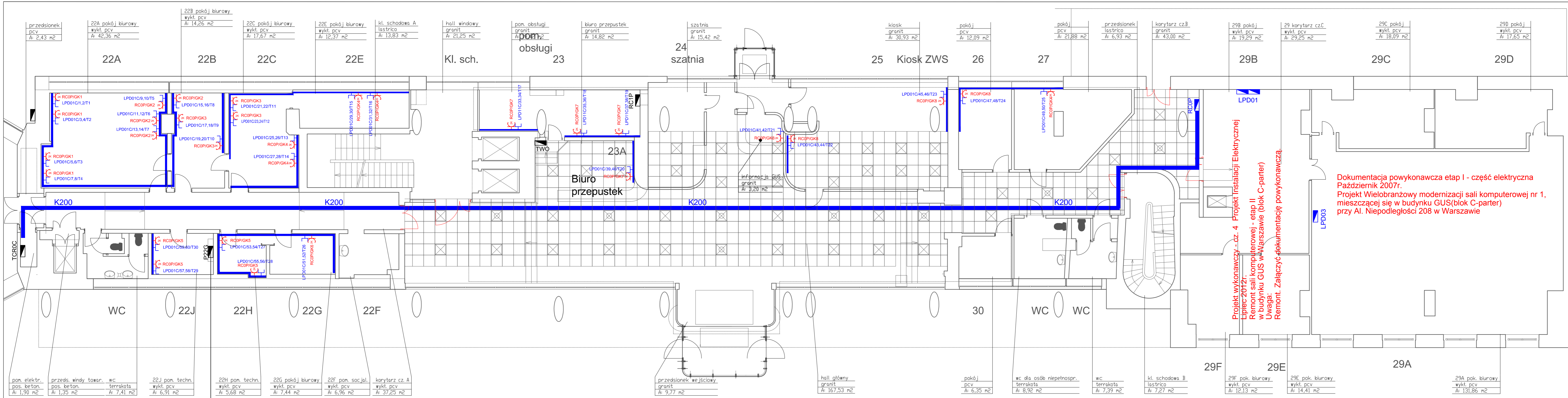
UWAGI:

- Wykonać całkowicie nowe okablowanie instalacji elektrycznej.
- Okablowanie należy układać w listwach PVC produkcji krajowej.
- Dokładną lokalizację poszczególnych elementów instalacji oraz przebieg tras kablowych należy na bieżąco ustalić z Inwestorem.
- Plany wykonano w oparciu o projekt z 04.2013r. oraz projekt instalacji gniazd wtykowych ogólnej.
- W przypadku zapotrzebowania na dodatkowe elementy instalacji, wszelkie zmiany należy ustalić z autorem projektu.
- Stare, nieużywane okablowanie wyciąć na widocznych odcinkach i zabezpieczyć.
- Puszki zdémontować i zaszpachlować.
- Pomieszczenie należy dwukrotnie przemaalować.
- Zaleca się niezwłoczną modernizację pozostałej części instalacji.

LEGENDA:

-  - rozdzielnica elektryczna, LPD
-  - dwa gniazda elektryczne angielskie w ramce podwójnej.
-  - Zestaw dwa gniazda LAN RJ-45, gniazdo RJ-45 telefoniczne w ramce podwójnej.
-  K200 - koryto kablowe grubość blachy 1mm montować nad korytem elektrycznym
-  - kanał kablowy PVC DLP 65x220 z przegrodą, wg projektu gniazd elektrycznych I SIECI LAN

INWESTOR:	Główny Urząd Statystyczny w Warszawie	
ADRES INWESTYCJI:	Al Niepodległości 208 00-925 Warszawa	
PROJEKT:	INSTALACJA GNIAZD GWARANTOWANYCH I SIECI LAN	
BRANŻA:	INST. ELEKTRYCZNE I TELETECHNICZNE	
DATA:	12.2014r.	
NR. PROJEKTU:	02/GUS/12/2014	
BIURO PROJEKTOWE:	SAITELECOM Sp. z o.o. ul. Secemińska 17 01-485 Warszawa	
ZESPÓŁ AUTORSKI:	IMIĘ I NAZWISKO	PODPIS
mgr inż. Łukasz Bożek MAZ0038/PW/OE/10		
mgr inż. Andrzej Danilowski K14050808		
FAZA:	PROJEKT WYKONAWCZY	
TRESC RYSUNKU:	Plan instalacji gniazd gwarantowanych i sieci LAN - rzut piwnicy budynku C	
SKALA: 1:100	NR.RYS.:	E/T-19



numery gniazdowe i oświetlenia numerowane od 1 do góry

UWAGI:

- Wykonać całkowicie nowe okablowanie instalacji elektrycznej.
- Okablowanie należy układać w listwach PVC produkcji krajowej.
- Dokładną lokalizację poszczególnych elementów instalacji oraz przebieg tras kablowych należy na bieżąco ustalić z Inwestorem.
- Plany wykonano w oparciu o projekt z 04.2013r. oraz projekt instalacji gniazd wtykowych ogólnej.
- W przypadku zapotrzebowania na dodatkowe elementy instalacji, wszelkie zmiany należy ustalić z autorem projektu.
- Stare, nieużywane okablowanie wyciąć na widocznych odcinkach i zabezpieczyć.
- Puszki zdemontować i zaszpachlować.
- Pomieszczenie należy dwukrotnie przemalować.
- Zaleca się niezwłoczną modernizację pozostałej części instalacji.

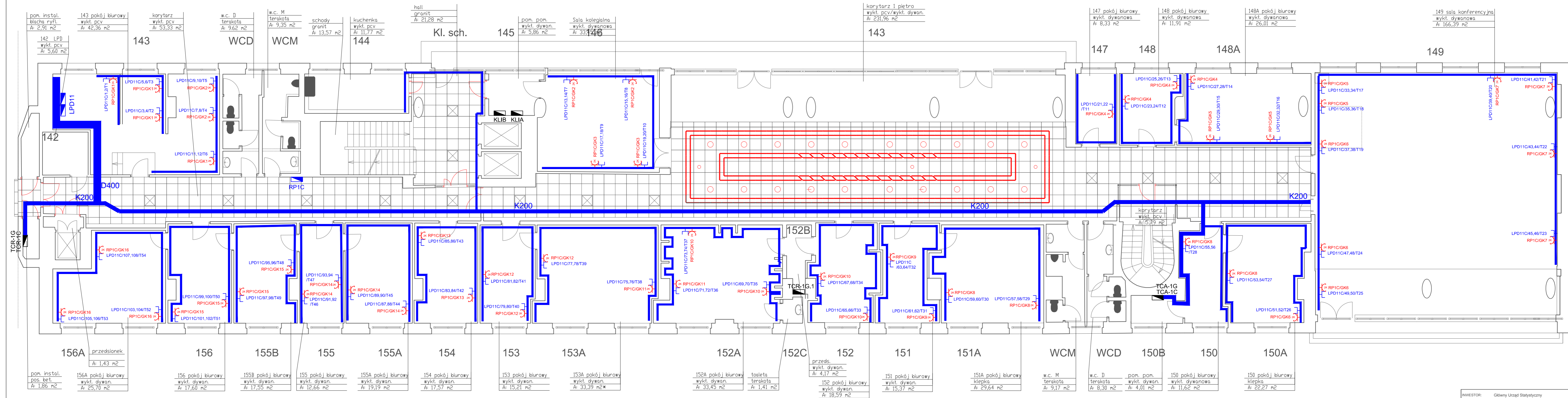
LEGENDA:

- rozdzielnica elektryczna, LPD
- dwa gniazda elektryczne angielskie w ramce podwójnej.
- Zestaw dwa gniazda LAN RJ-45, gniazdo RJ-45 telefoniczne w ramce podwójnej.
- korynto kablowe grubość blachy 1mm montować nad korytem elektrycznym
- kanał kablowy PVC DLP 65x220 z przegrodą, wg projektu gniazd elektrycznych I SIECI LAN

Projekt wykonawczy - cz. 4 Projekt Instalacji Elektrycznej
Lipiec 2012r.
Remont sali komputerowej - etap II
w budynku GUS w Warszawie (blok C-partner)
Uwaga: Remont. Załączyć dokumentację powykonawczą.

Dokumentacja powykonawcza etap I - część elektryczna
Październik 2007r.
Projekt Wielobranżowy modernizacji sali komputerowej nr 1,
mieszczącej się w budynku GUS (blok C-partner)
przy Al. Niepodległości 208 w Warszawie

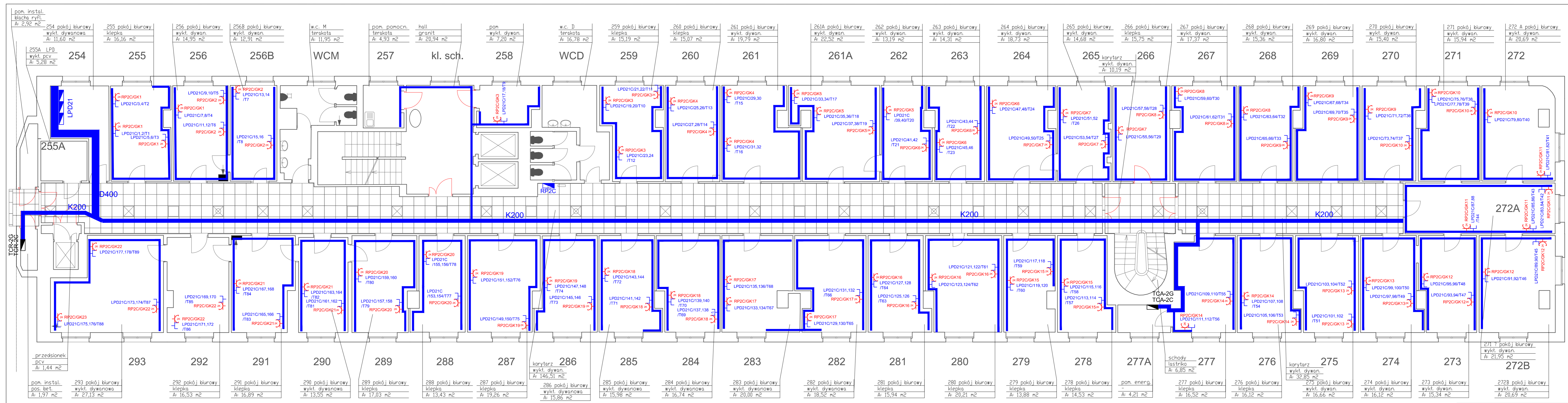
INWESTOR:	Główny Urząd Statystyczny w Warszawie	
ADRES INWESTYCJI:	Al Niepodległości 208 00-925 Warszawa	
PROJEKT:	INSTALACJA GNIAZD GWARANTOWANYCH I SIECI LAN	
BRANŻA:	INST. ELEKTRYCZNE I TELETECHNICZNE	
DATA:	12.2014r.	
NR. PROJEKTU:	02/GUS/12/2014	
BIURO PROJEKTOWE:	SAITELECOM Sp. z o.o. ul. Secemńska 17 01-465 Warszawa	
ZESPÓŁ AUTORSKI:	IME I NAZWISKO	PODPIS
	mgr inż. Lukasz Bolek MAZ/0033/PWOE/10	
	mgr inż. Andrzej Danilowski K14050808	
FAZA:	PROJEKT WYKONAWCZY	
TRESC RYSUNKU:	Plan instalacji gniazd gwarantowanych i sieci LAN - rzut parteru budynku C	
SKALA: 1:100	NR.RYS.:	E/T-20



- UWAGI:**
- Wykonać całkowicie nowe okablowanie instalacji elektrycznej.
 - Okablowanie należy układać w listwach PVC produkcji krajowej.
 - Dokładną lokalizację poszczególnych elementów instalacji oraz przebieg tras kablowych należy na bieżąco ustalić z Inwestorem.
 - Plany wykonano w oparciu o projekt z 04.2013r. oraz projekt instalacji gniazd wtykowych ogólnej.
 - W przypadku zapotrzebowania na dodatkowe elementy instalacji, wszelkie zmiany należy ustalić z autorem projektu.
 - Stare, nieużywane okablowanie wyciąć na widocznych odcinkach i zabezpieczyć.
 - Puszki zdemontować i zaszpacłować.
 - Pomieszczenie należy dwukrotnie przemałować.
 - Zaleca się niezwłoczną modernizację pozostałej części instalacji.

- LEGENDA:**
- rozdzielnica elektryczna, LPD
 - dwa gniazda elektryczne angielskie w ramce podwójnej.
 - Zestaw dwa gniazda LAN RJ-45, gniazdo RJ-45 telefoniczne w ramce podwójnej.
 - korytko kablowe grubość blachy 1mm montować nad korytem elektrycznym
 - kanał kablowy PVC DLP 65x220 z przegrodą, wg projektu gniazd elektrycznych I SIECI LAN

INWESTOR:	Główny Urząd Statystyczny w Warszawie	
ADRES INWESTYCJI:	Al. Niepodległości 208 00-925 Warszawa	
PROJEKT:	INSTALACJA GNIAZD GWARANTOWANYCH I SIECI LAN	
BRANŻA:	INST. ELEKTRYCZNE I TELETECHNICZNE	
DATA:	12.2014r.	
NR. PROJEKTU:	02/GUS/12/2014	
BIURO PROJEKTOWE:	SATELECOM Sp. z o.o. ul. Secemńska 17 01-485 Warszawa	
ZESPÓŁ AUTORSKI:	IMI I NAZWISKO	PODPIS
mgr inż. Lukasz Białek MAZ033PWDE/10		
mgr inż. Andrzej Danilowski K1450808		
FAZA:	PROJEKT WYKONAWCZY	
TREŚĆ RYSUNKU:	Plan instalacji gniazd gwarantowanych i sieci LAN - rzut piętra I budynku C	
SKALA: 1:100	NR. RYS.:	E/T-21



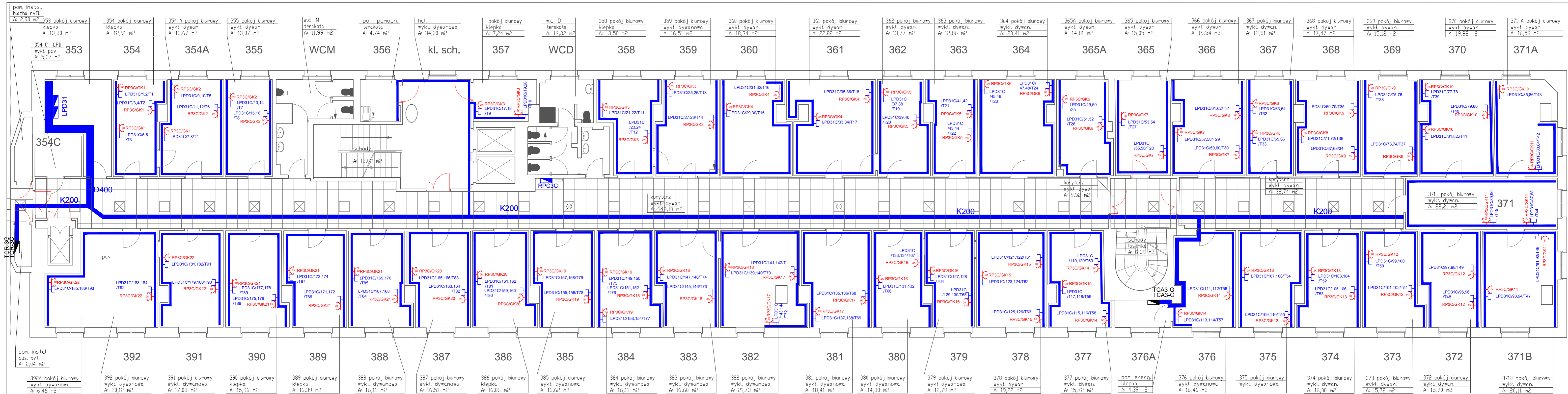
UWAGI:

- Wykonać całkowicie nowe okablowanie instalacji elektrycznej.
- Okablowanie należy układać w listwach PVC produkcji krajowej.
- Dokładną lokalizację poszczególnych elementów instalacji oraz przebieg tras kablowych należy na bieżąco ustalić z Inwestorem.
- Plany wykonano w oparciu o projekt z 04.2013r. oraz projekt instalacji gniazd wtykowych ogólnej.
- W przypadku zapotrzebowania na dodatkowe elementy instalacji, wszelkie zmiany należy ustalić z autorem projektu.
- Stare, nieużywane okablowanie wyciąć na widocznych odcinkach i zabezpieczyć.
- Puszki zdemontować i zaszpaczować.
- Pomieszczenie należy dwukrotnie przemalować.
- Zaleca się niezwłoczną modernizację pozostałej części instalacji.

LEGENDA:

- rozdzielnica elektryczna, LPD
- dwa gniazda elektryczne angielskie w ramce podwójnej.
- Zestaw dwa gniazda LAN RJ-45, gniazdo RJ-45 telefoniczne w ramce podwójnej.
- koryto kablowe grubość blachy 1mm montować nad korytem elektrycznym
- kanał kablowy PVC DLP 65x220 z przegrodą, wg projektu gniazd elektrycznych I SIECI LAN

INWESTOR:	Główny Urząd Statystyczny w Warszawie	
ADRES INWESTYCJI:	Al Niepodległość 208 00-925 Warszawa	
PROJEKT:	INSTALACJA GNIAZD GWARANTOWANYCH I SIECI LAN	
BRANŻA:	INST. ELEKTRYCZNE I TELETECHNICZNE	
DATA:	12.2014r.	
NR. PROJEKTU:	02/GUS/12/2014	
BIURO PROJEKTOWE:	SATTELECOM Sp. z o.o. ul. Secemilska 17 01-485 Warszawa	
ZESPÓŁ AUTORSKI:	IMIĘ I NAZWISKO	PODPIS
	mgr inż. Łukasz Bózek MAZ0003PWOE/10	
	mgr inż. Andrzej Danilowski K1400008	
FAZA:	PROJEKT WYKONAWCZY	
TREŚĆ RYSUNKU:	Plan instalacji gniazd gwarantowanych i sieci LAN - rzut piętra II budynku C	
SKALA: 1:100	NR. RYS.:	E/T-22



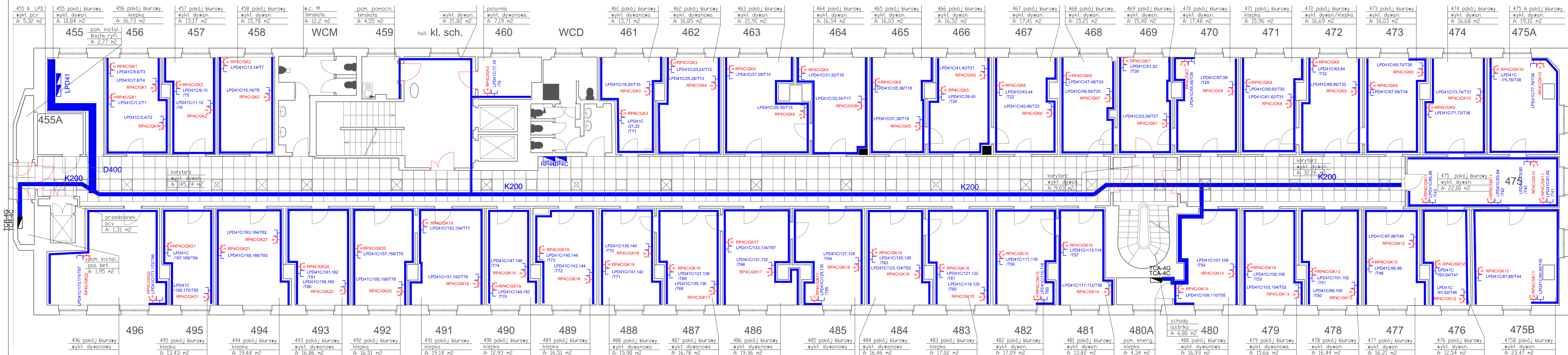
UWAGI:

- Wykonać całkowicie nowe okablowanie instalacji elektrycznej.
- Okablowanie należy układać w listwach PVC produkcji krajowej.
- Dokładną lokalizację poszczególnych elementów instalacji oraz przebieg tras kablowych należy na bieżąco ustalić z Inwestorem.
- Plany wykonano w oparciu o projekt z 04.2013r. oraz projekt instalacji gniazd wtykowych ogólnej.
- W przypadku zapotrzebowania na dodatkowe elementy instalacji, wszelkie zmiany należy ustalić z autorem projektu.
- Stare, nieużywane okablowanie wyciąć na widocznych odcinkach i zabezpieczyć.
- Puszki zdemontować i zaszpaczować.
- Pomieszczenie należy dwukrotnie przemaalować.
- Zaleca się niezwłoczną modernizację pozostałej części instalacji.

LEGENDA:

- rozdzielnica elektryczna, LPD
- dwa gniazda elektryczne angielskie w ramce podwójnej.
- Zestaw dwa gniazda LAN RJ-45, gniazdo RJ-45 telefoniczne w ramce podwójnej.
- koryto kablowe grubość blachy 1mm montować nad korytem elektrycznym
- kanał kablowy PVC DLP 65x220 z przegrodą, wg projektu gniazd elektrycznych I SIECI LAN

INWESTOR:	Główny Urząd Statystyczny w Warszawie	
ADRES INWESTYCJI:	Al. Niepodległości 208 00-925 Warszawa	
PROJEKT:	INSTALACJA GNIAZD GWARANTOWANYCH I SIECI LAN	
BRANZA:	INST. ELEKTRYCZNE I TELETECHNICZNE	
DATA:	12.2014r.	
NR. PROJEKTU:	02/GUS/12/2014	
BIURO PROJEKTOWE:	SATELECOM Sp. z o.o. ul. Sienkiewicza 17 01-485 Warszawa	
ZESPÓŁ AUTORSKI:	IMI I NAZWISKO	PODPIS
	mgr inż. Lukasz Bolek MAZ/0033/PWOE/10	
	mgr inż. Andrzej Danilowski K146/0088	
Tytuł: PROJEKT WYKONAWCZY		
Tytuł rysunku: Plan instalacji gniazd gwarantowanych i sieci LAN - rzut piętra III budynku C		
SKALA: 1:100	NR.RYS.:	E/T-23



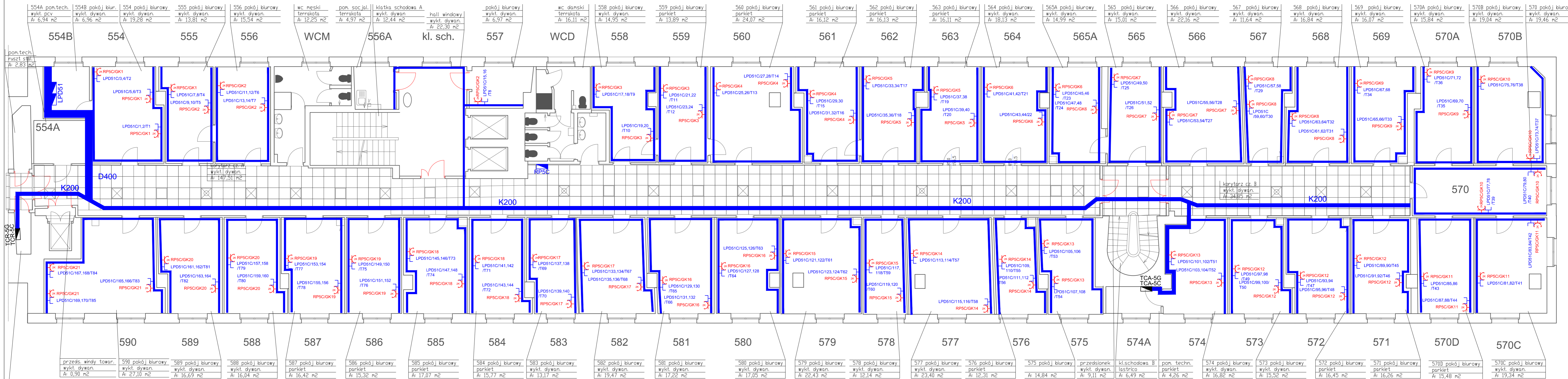
UWAGI:

- Wykonać całkowicie nowe okablowanie instalacji elektrycznej.
- Okablowanie należy układać w listwach PVC produkcji krajowej.
- Dokładną lokalizację poszczególnych elementów instalacji oraz przebieg tras kablowych należy na bieżąco ustalić z Inwestorem.
- Plany wykonano w oparciu o projekt z 04.2013r. oraz projekt instalacji gniazd wtykowych ogólnej.
- W przypadku zapotrzebowania na dodatkowe elementy instalacji, wszelkie zmiany należy ustalić z autorem projektu.
- Stare, nieużywane okablowanie wyciąć na widocznych odcinkach i zabezpieczyć.
- Puszki zdemontować i zaszczołować.
- Pomieszczenie należy dwukrotnie przemyć.
- Zaleca się niezwłocznie modernizację pozostałej części instalacji.

LEGENDA:

- rozdzielnica elektryczna, LPD
- dwa gniazda elektryczne angielskie w ramce podwójnej.
- Zestaw dwa gniazda LAN RJ-45, gniazdo RJ-45 telefoniczne w ramce podwójnej.
- koryto kablowe grubość blachy 1mm montować nad korytem elektrycznym
- kanał kablowy PVC DLP 65x220 z przegrodą, wg projektu gniazd elektrycznych I SIECI LAN

INWESTOR:	Główny Urząd Statystyczny w Warszawie
ADRES INWESTYCJI:	Al. Niepodległości 208 00-925 Warszawa
PROJEKT:	INSTALACJA GNIAZD GWARANTOWANYCH I SIECI LAN
BRANŻA:	INST. ELEKTRYCZNE I TELETECHNICZNE
DATA:	12.2014r.
NR. PROJEKTU:	02/GUS/12/2014
BIURO PROJEKTOWE:	SAITELECOM Sp. z o.o. ul. Seceminska 17 01-485 Warszawa
ZESPÓŁ AUTORSKI:	IMI I NAZWISKO
mgr inż. Lukasz Batek MA20033/PWOE10	mgr inż. Andrzej Danilowski K14050808
FAZA:	PROJEKT WYKONAWCZY
TRESC RYSUNKU:	Plan instalacji gniazd gwarantowanych i sieci LAN - rzut piętra IV budynku C
SKALA: 1:100	NR.RYS.: E/T-24

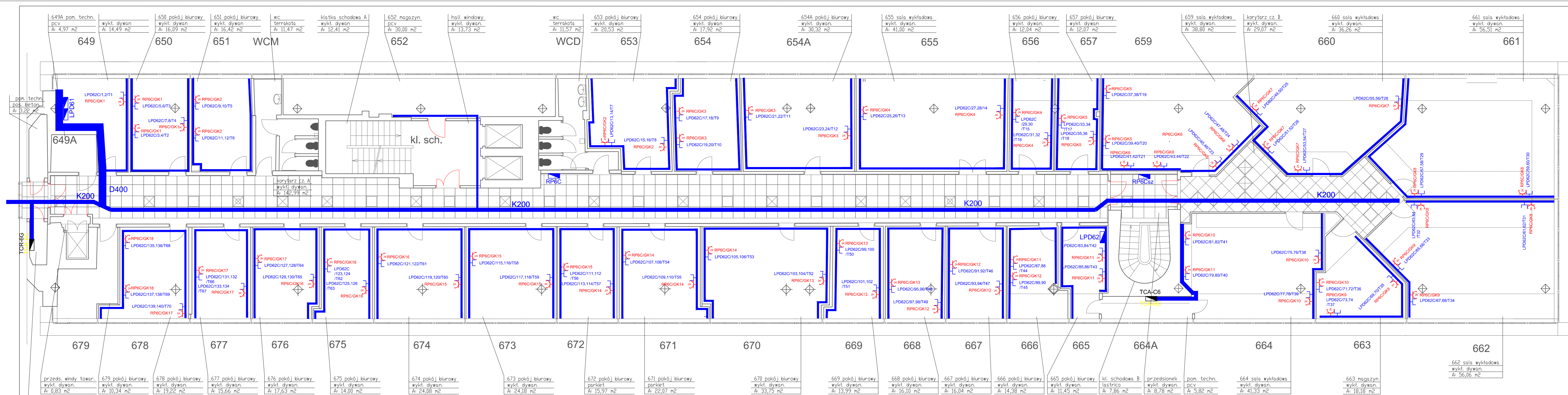


554B	554	555	556	WCM	556A	kl. sch.	557	WCD	558	559	560	561	562	563	564	565A	565	566	567	568	569	570A	570B	
554A																								
590	589	588	587	586	585	584	583	582	581	580	579	578	577	576	575	574A	574	573	572	571	570D	570C		

- UWAGI:**
- Wykonać całkowicie nowe okablowanie instalacji elektrycznej.
 - Okablowanie należy układać w listwach PVC produkcji krajowej.
 - Dokładną lokalizację poszczególnych elementów instalacji oraz przebieg tras kablowych należy w bieżąco ustalić z Inwestorem.
 - Plany wykonano w oparciu o projekt z 04.2013r. oraz projekt instalacji gniazd wtykowych ogólnej.
 - W przypadku zapotrzebowania na dodatkowe elementy instalacji, wszelkie zmiany należy ustalić z autorem projektu.
 - Stare, nieużywane okablowanie wyciąć na widocznych odcinkach i zabezpieczyć.
 - Puszki zdemontować i zaszczaćować.
 - Pomieszczenie należy dwukrotnie przemaalować.
 - Zaleca się niezwłoczną modernizację pozostałej części instalacji.

- LEGENDA:**
- rozdzielnica elektryczna, LPD
 - dwa gniazda elektryczne angielskie w ramce podwójnej.
 - Zestaw dwa gniazda LAN RJ-45, gniazdo RJ-45 telefoniczne w ramce podwójnej.
 - K200** - koryta kablowe grubość blachy 1mm montować nad korytem elektrycznym
 - kanał kablowy PVC DLP 65x220 z przegrodą, wg projektu gniazd elektrycznych I SIECI LAN

INWESTOR:	Główny Urząd Statystyczny w Warszawie	
ADRES INWESTYCJI:	Al Niepodległości 208 00-925 Warszawa	
PROJEKT:	INSTALACJA GNIAZD GWARANTOWANYCH I SIECI LAN	
BRANŻA:	INST. ELEKTRYCZNE I TELETECHNICZNE	
DATA:	12.2014r.	
NR. PROJEKTU:	02/GUS/12/2014	
BIURO PROJEKTOWE:	SAITELECOM Sp. z o.o. ul. Secemilska 17 01-485 Warszawa	
ZESPÓŁ AUTORSKI:	IMIĘ I NAZWISKO	PODPIS
mgr inż. Lukasz Bizdek MAZ/0033/PWOC/10		
mgr inż. Andrzej Danilowski K1405008		
FAZA: PROJEKT WYKONAWCZY	TRECSC RYSUNKI: Plan instalacji gniazd gwarantowanych i sieci LAN - rzut piętra V budynku C	
SKALA: 1:100	NR.RYS.:	E/T-25



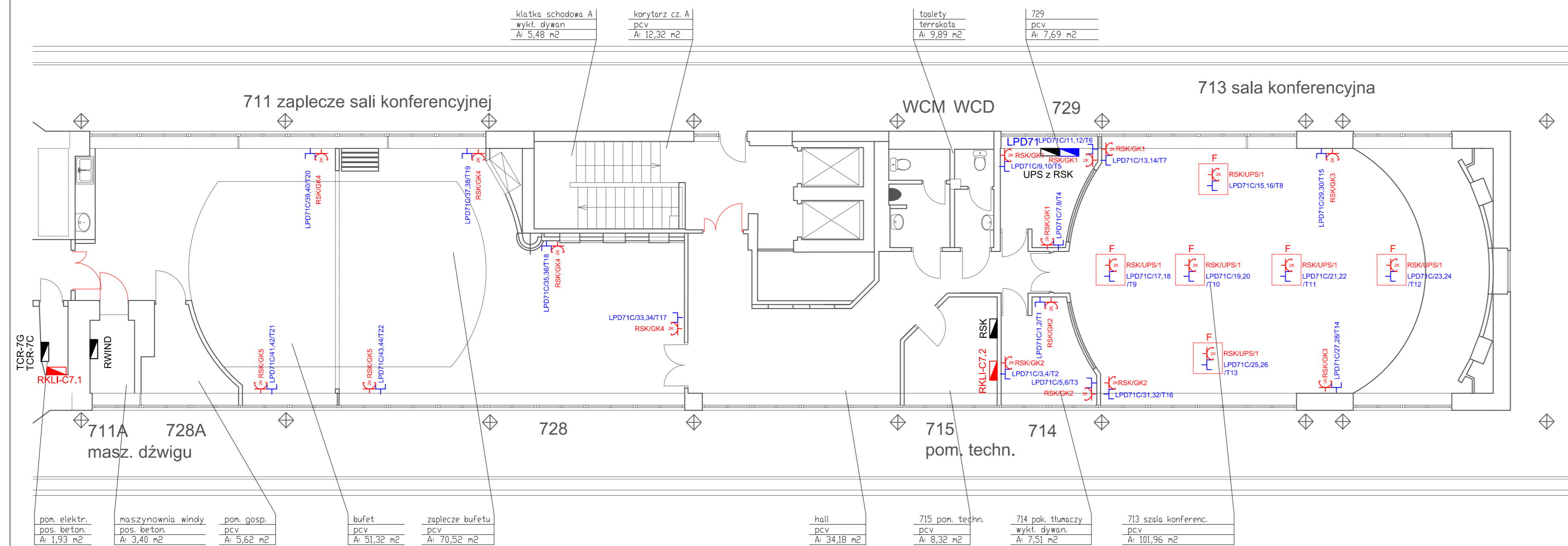
UWAGI:

- Wykonać całkowite nowe okablowanie instalacji elektrycznej.
- Okablowanie należy układać w listwach PVC produkcji krajowej.
- Dokładną lokalizację poszczególnych elementów instalacji oraz przebieg tras kablowych należy na bieżąco ustalić z Inwestorem.
- Plany wykonano w oparciu o projekt z 04.2013r. oraz projekt instalacji gniazd wtykowych ogólnej.
- W przypadku zapotrzebowania na dodatkowe elementy instalacji, wszelkie zmiany należy ustalić z autorem projektu.
- Stare, nieużywane okablowanie wyciąć na widocznych odcinkach i zabezpieczyć.
- Puszki zdemontować i zaszpacynować.
- Pomieszczenie należy dwukrotnie przemałować.
- Zaleca się niezwłoczną modernizację pozostałej części instalacji.

LEGENDA:

- rozdzielnica elektryczna, LPD
- dwa gniazda elektryczne angielskie w ramce podwójnej.
- Zestaw dwa gniazda LAN RJ-45, gniazdo RJ-45 telefoniczne w ramce podwójnej.
- koryta kablowe grubość blachy 1mm montować nad korytem elektrycznym
- kanał kablowy PVC DLP 65x220 z przegrodą, wg projektu gniazd elektrycznych I SIECI LAN

INWESTOR:	Główny Urząd Statystyczny w Warszawie
ADRES INWESTYCJI:	Al. Niepodległości 208 00-925 Warszawa
PROJEKT:	INSTALACJA GNIAZD GWARANTOWANYCH I SIECI LAN
BRANŻA:	INST. ELEKTRYCZNE I TELETECHNICZNE
DATA:	12.2014r.
NR. PROJEKTU:	02/GUS/12/2014
BIURO PROJEKTOWE:	SAITELECOM Sp. z o.o. ul. Seceminska 17 01-485 Warszawa
ZESPÓŁ AUTORSKI:	IMIĘ I NAZWISKO mgr inż. Lukasz Bązek MAZ0033/PW0E10 mgr inż. Andrzej Danilowski K1400808
FAZA:	PROJEKT WYKONAWCZY
TREŚĆ RYSUNKU:	Plan instalacji gniazd gwarantowanych i sieci LAN - rzut piętra VI budynku C
SKALA:	1:100
NR.RYS.:	E/T-26



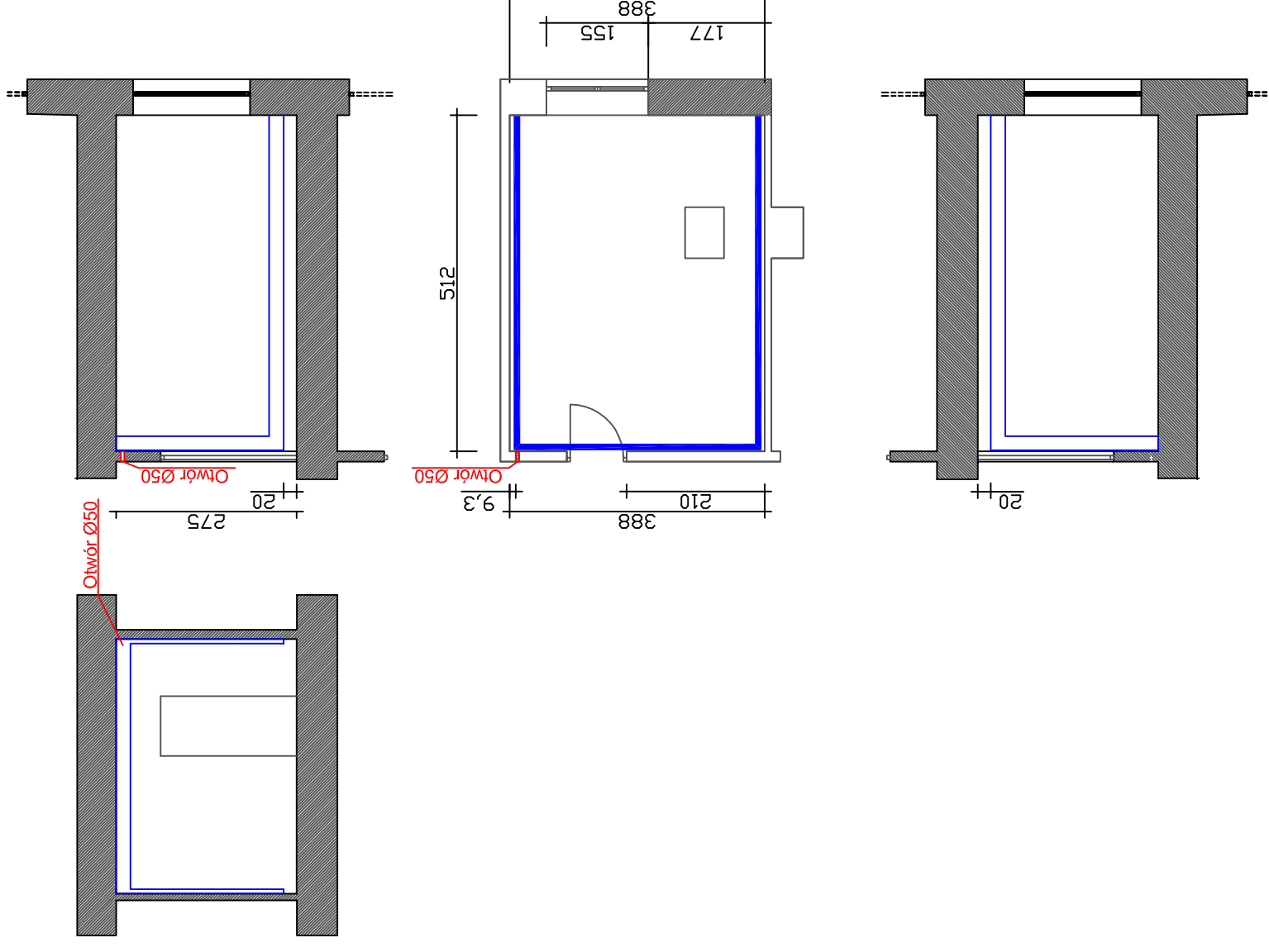
UWAGI:

- Wykonać całkowicie nowe okablowanie instalacji elektrycznej.
- Okablowanie należy układać w listwach PVC produkcji krajowej.
- Dokładną lokalizację poszczególnych elementów instalacji oraz przebieg tras kablowych należy na bieżąco ustalić z Inwestorem.
- Plany wykonano w oparciu o projekt z 04.2013r. oraz projekt instalacji gniazd wykowych ogólnej.
- W przypadku zapotrzebowania na dodatkowe elementy instalacji, wszelkie zmiany należy ustalić z autorem projektu.
- Stare, nieużywane okablowanie wyciąć na widocznych odcinkach i zabezpieczyć.
- Puszki zdemontować i zaszpacłować.
- Pomieszczenie należy dwukrotnie przemalować.
- Zaleca się niezwłoczną modernizację pozostałej części instalacji.

LEGENDA:

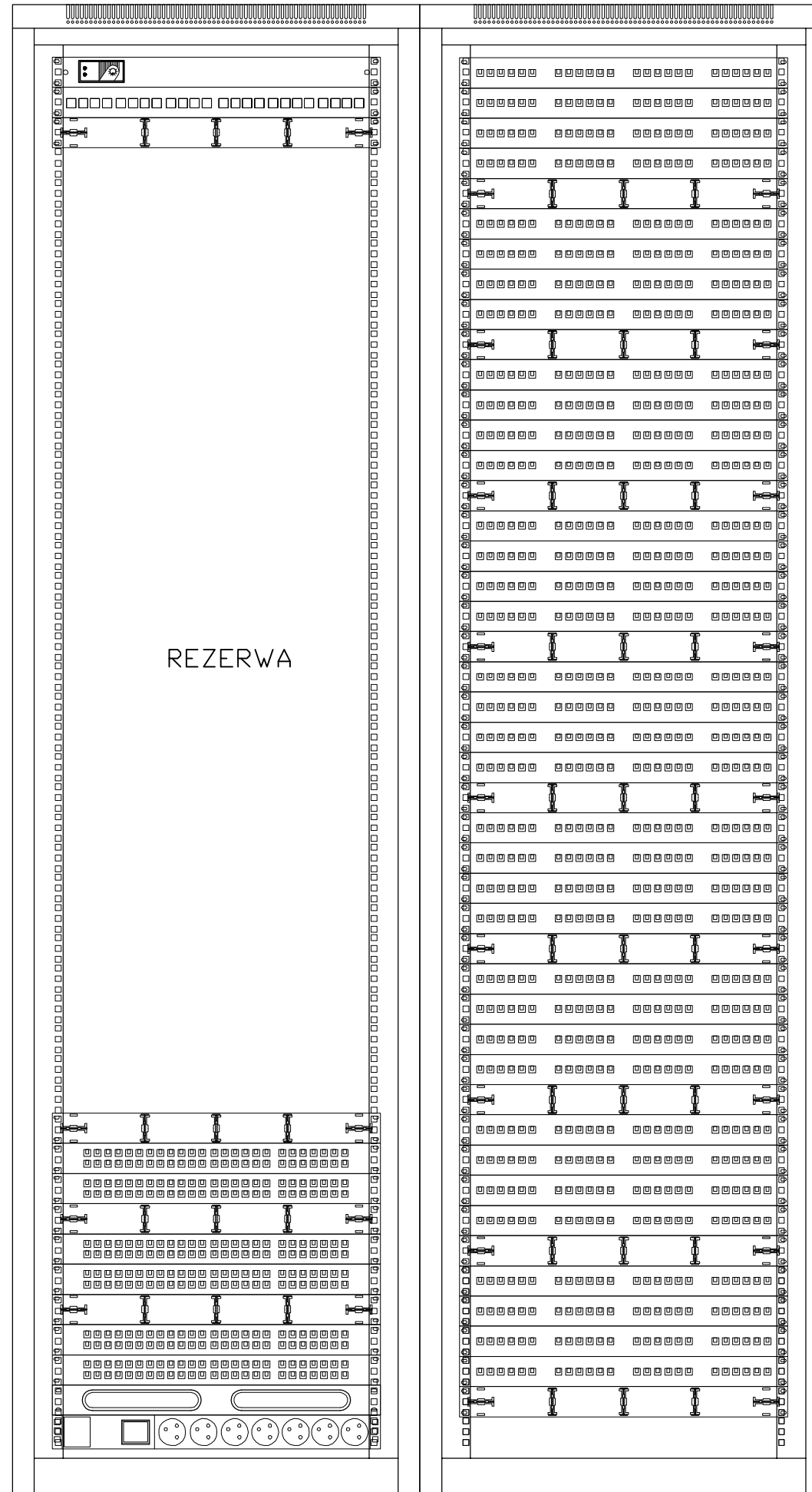
- rozdzielnica elektryczna, LPD
- dwa gniazda elektryczne angielskie w ramce podwójnej.
- Zestaw dwa gniazda LAN RJ-45, gniazdo RJ-45 telefoniczne w ramce podwójnej.
- koryto kablowe grubość blachy 1mm montować nad korytem elektrycznym
- kanał kablowy PVC DLP 65x220 z przegrodą, wg projektu gniazd elektrycznych I SIECI LAN

INWESTOR:	Główny Urząd Statystyczny w Warszawie	
ADRES INWESTYCJI:	Al. Niepodległości 208 00-925 Warszawa	
PROJEKT:	INSTALACJA GNIAZD GWARANTOWANYCH I SIECI LAN	
BRANŻA:	INST. ELEKTRYCZNE I TELETECHNICZNE	
DATA:	10.2012r.	
NR. PROJEKTU:	02/GUS/12/2014	
BIURO PROJEKTOWE:	SAITELECOM Sp. z o.o. ul. Seceminska 17 01-485 Warszawa	
ZESPÓŁ AUTORSKI:	IMIĘ I NAZWISKO	PODPIS
mgr inż. Łukasz Bożek MAZ0033PW0E/10		
FAZA:	PROJEKT WYKONAWCZY	
TREŚĆ RYSUNKU:	Plan instalacji elektrycznej i sieci LAN - rzut piętra VII budynku C	
SKALA: 1:100	NR. RYS.:	E/T-27



INWESTOR:	Główny Urząd Statystyczny w Warszawie	
ADRES INWESTYCJI:	Al. Niepodległości 208 00-925 Warszawa	
PROJEKT:	INSTALACJA Gniazd Gwarantowanych i Sieci LAN	
BRANŻA:	INST. ELEKTRYCZNE I TELETECHNICZNE	
DATA:	12.2014r.	
NR. PROJEKTU:	02/GUS/12/2014	
BIURO PROJEKTOWE:	SAITELECOM Sp. z o.o. ul. Seceminska 17 01-485 Warszawa	
ZESPÓŁ AUTORSKI:	IMIĘ I NAZWISKO	PODPIS
mgr inż. Łukasz Bożek MAZ/0033/PW0E/10		
mgr inż. Andrzej Danilowski K14050808		
FAZA:	PROJEKT WYKONAWCZY	
TREŚĆ RYSUNKU:	Plan instalacji gniazd gwarantowanych w wybranym pomieszczeniu	
SKALA:	1:100	NR.RYS.: E-50

1x panel światłowodowy
24xLC OM4



REZERWA

36x Patchpanel modułarny
wyposażony w moduły RJ45
kat.6A 10GB z systemem
identyfikacji LED, puste
miejsca zaślepione

6x Patchpanel telefon/ISDN
50-portów kat.3

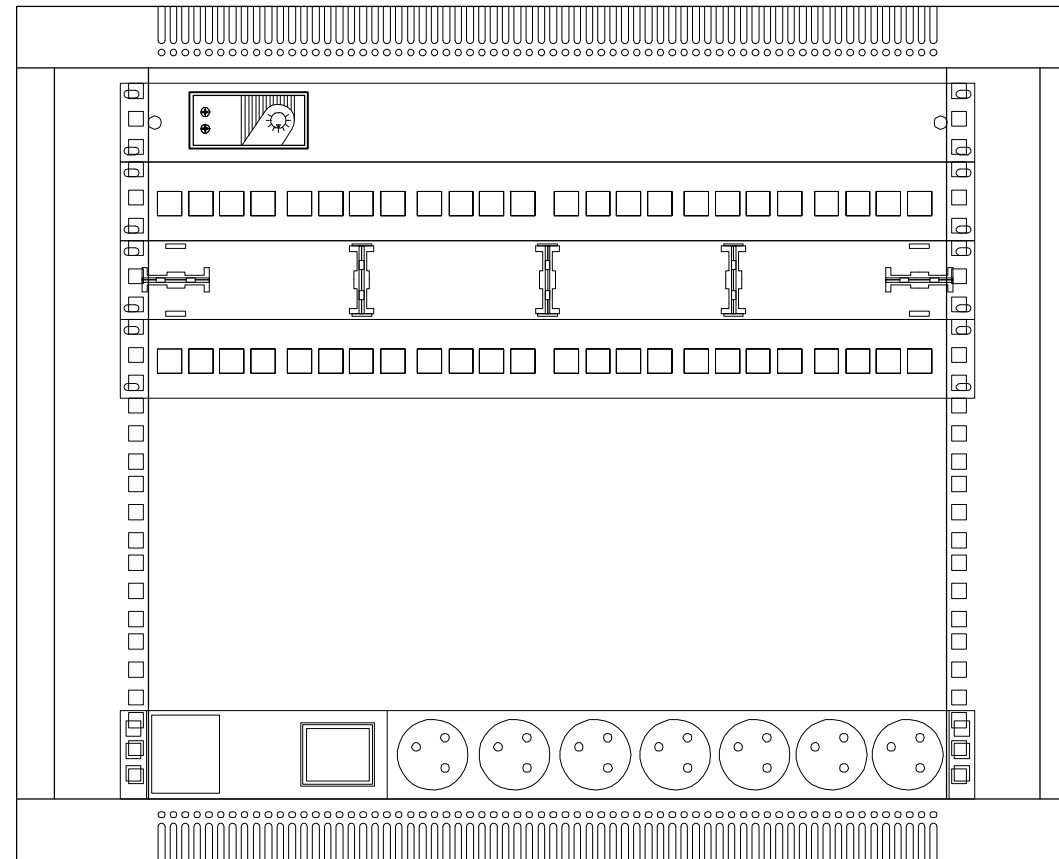
1x Listwa zasilająca

INWESTOR:	Główny Urząd Statystyczny w Warszawie	
ADRES INWESTYCJI:	Al.Niepodległości 208 00-925 Warszawa	
PROJEKT:	INSTALACJA GNIAZD GWARANTOWANYCH I SIECI LAN	
BRANŻA:	INST. ELEKTRYCZNE I TELETECHNICZNE	
DATA:	12.2014r.	
NR. PROJEKTU:	2/GUS/12/2014	
BIURO PROJEKTOWE:	SAITELECOM Sp. z o.o. ul. Secemińska 17 01-485 Warszawa	
ZESPÓŁ AUTORSKI:	IMIĘ I NAZWISKO	PODPIS
	mgr inż. Łukasz Bożek MAZ/0033/PWOE/10	
	mgr inż. Andrzej Daniłowski K14050808	
FAZA:	PROJEKT WYKONAWCZY	
TREŚĆ RYSUNKU:	ELEWACJA SZAFY LPD01	
SKALA: ---	NR.RYS.:	E/T-100

LPD03(C/029A) 1x Szafa wisząca 19" 15U, 600x600mm, wyposażona w panel wentylacyjny 2x35W, zamek i drzwi szklane

2x panel światłowodowy
24xLC DM4

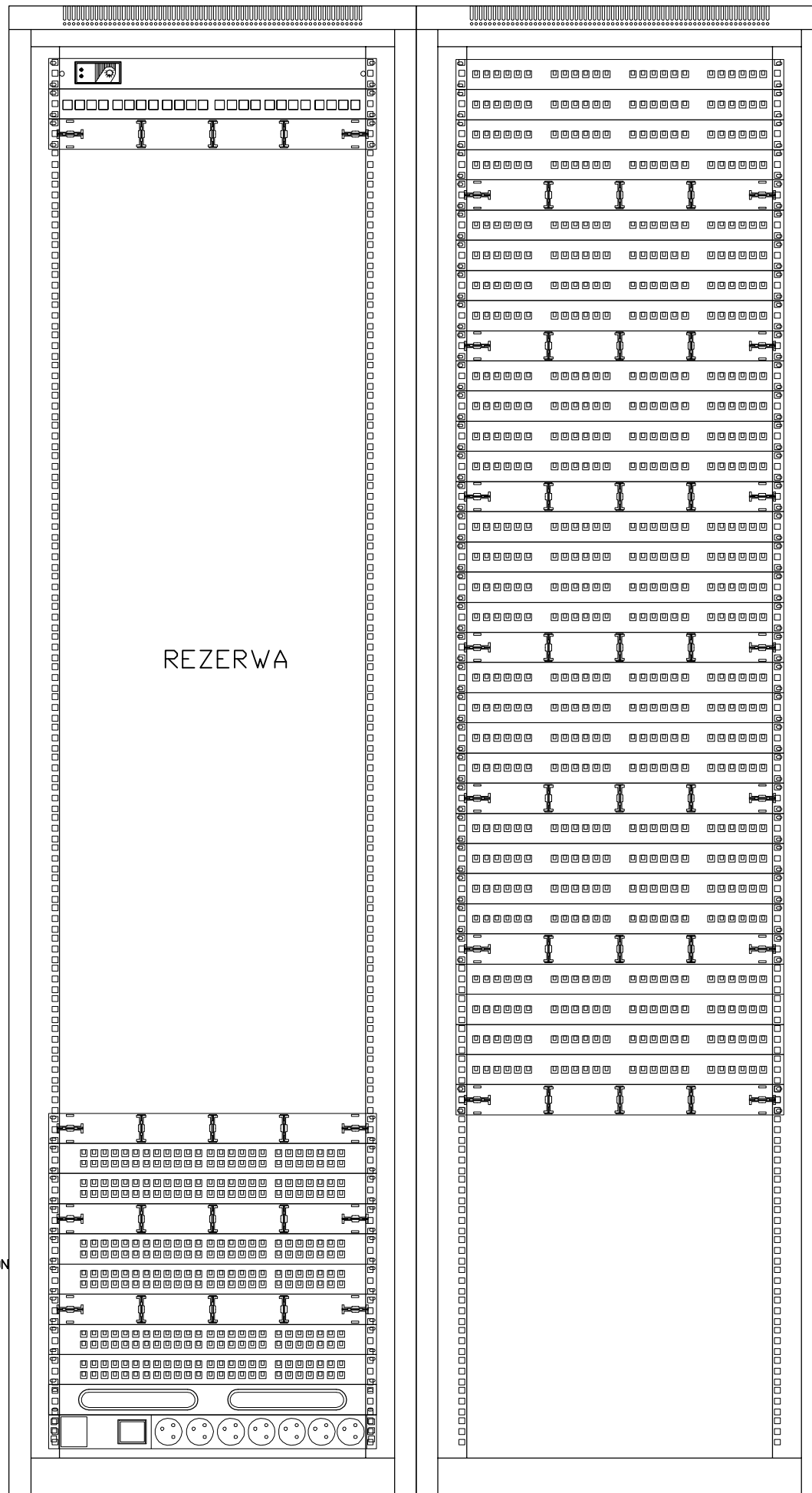
1x Listwa zasilająca



INWESTOR:	Główny Urząd Statystyczny w Warszawie	
ADRES INWESTYCJI:	Al. Niepodległości 208 00-925 Warszawa	
PROJEKT:	INSTALACJA GNIAZD GWARANTOWANYCH I SIECI LAN	
BRANŻA:	INST. ELEKTRYCZNE I TELETECHNICZNE	
DATA:	12.2014r.	
NR. PROJEKTU:	2/GUS/12/2014	
BIURO PROJEKTOWE:	SAITELECOM Sp. z o.o. ul. Secemińska 17 01-485 Warszawa	
ZESPÓŁ AUTORSKI:	IMIĘ I NAZWISKO	PODPIS
	mgr inż. Łukasz Bożek MAZ/0033/PWOE/10	
	mgr inż. Andrzej Daniłowski K14050808	
FAZA:	PROJEKT WYKONAWCZY	
TREŚĆ RYSUNKU:	ELEWACJA SZAFY LPD03	
SKALA: ---	NR. RYS.:	E/T-102
<small> DOKUMENTACJA OCHRONIENA PRZEZ AUTORA Kopia nie może być publikowana bez zgody autora. Kopia nie może być używana do celów innych niż te, dla których została stworzona. POWIHLANE FRAGMENTY LUB CAŁOŚCI BEZ ZGODY AUTORA PROJEKTU WYKONAWCZY </small>		

LPD11(C/142) 2x Szafa stojąca 19" 47U, 600x600mm, wyposażona w panel wentylacyjny 2x35W, zamek i drzwi szklane

1x panel światłowodowy
24xLC OM4



REZERWA

28x Patchpanel modułarny
wyposażony w moduły RJ45
kat.6A 10GB z systemem
identyfikacji LED, puste
miejsca zaślepione

6x Patchpanel telefon/ISDN
50-portów kat.3

1x Listwa zasilająca

INWESTOR:	Główny Urząd Statystyczny w Warszawie	
ADRES INWESTYCJI:	Al. Niepodległości 208 00-925 Warszawa	
PROJEKT:	INSTALACJA GNIAZD GWARANTOWANYCH I SIECI LAN	
BRANŻA:	INST. ELEKTRYCZNE I TELETECHNICZNE	
DATA:	12.2014r.	
NR. PROJEKTU:	2/GUS/12/2014	
BIURO PROJEKTOWE:	SAITELECOM Sp. z o.o. ul. Secemińska 17 01-485 Warszawa	
ZESPÓŁ AUTORSKI:	IMIĘ I NAZWISKO	PODPIS
	mgr inż. Łukasz Bożek MAZ/0033/PWOE/10	
	mgr inż. Andrzej Daniłowski K14050808	
FAZA:	PROJEKT WYKONAWCZY	
TREŚĆ RYSUNKU:	ELEWACJA SZAFY LPD11	
SKALA: ---	NR. RYS.:	E/T-103

LPD21(C/255A) 2x Szafa stojąca 19" 47U, 600x600mm, wyposażona w panel wentylacyjny 2x35W, zamek i drzwi szklane

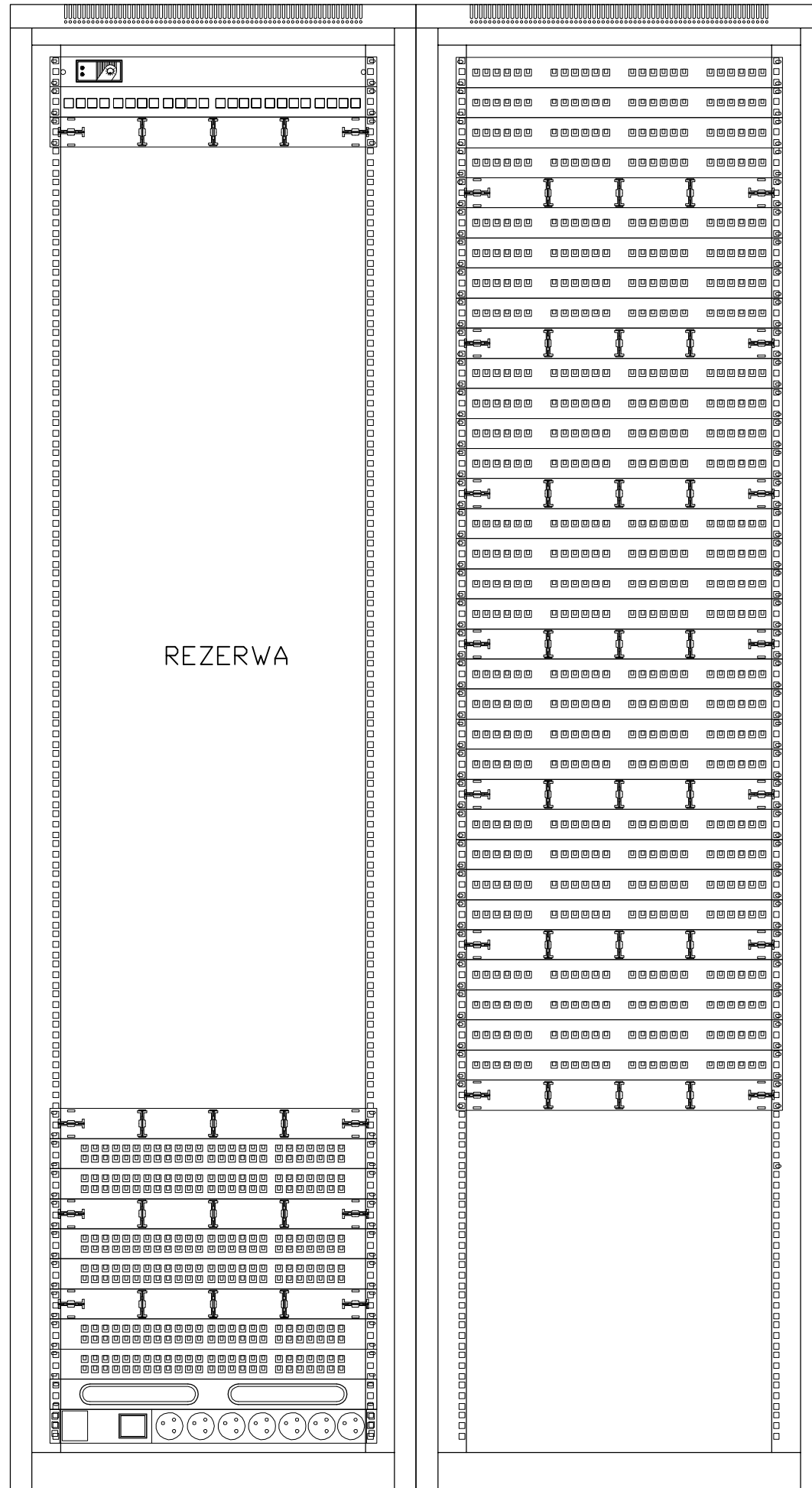
1x panel światłowodowy
24xLC OM4

REZERWA

6x Patchpanel telefon/ISDN
50-portów kat.3

1x Listwa zasilająca

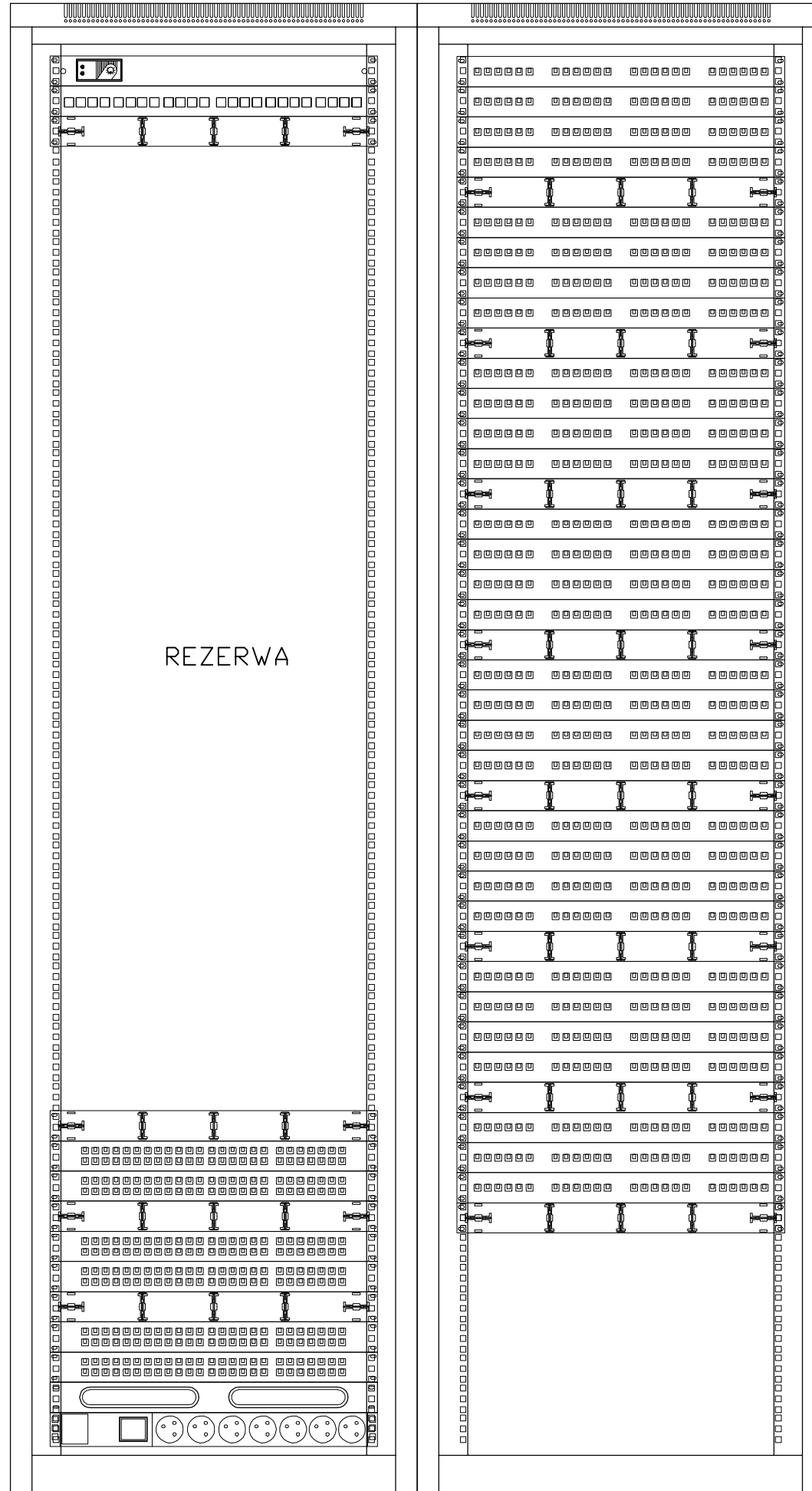
28x Patchpanel modułarny
wyposażony w moduły RJ45
kat.6A 10GB z systemem
identyfikacji LED, puste
miejsca zaślepione



INWESTOR:	Główny Urząd Statystyczny w Warszawie	
ADRES INWESTYCJI:	Al. Niepodległości 208 00-925 Warszawa	
PROJEKT:	INSTALACJA GNIAZD GWARANTOWANYCH I SIECI LAN	
BRANŻA:	INST. ELEKTRYCZNE I TELETECHNICZNE	
DATA:	12.2014r.	
NR. PROJEKTU:	2/GUS/12/2014	
BIURO PROJEKTOWE:	SAITELECOM Sp. z o.o. ul. Secemińska 17 01-485 Warszawa	
ZESPÓŁ AUTORSKI:	IMIĘ I NAZWISKO	PODPIS
	mgr inż. Łukasz Bożek MAZ/0033/PWOE/10	
	mgr inż. Andrzej Daniłowski K14050808	
FAZA:	PROJEKT WYKONAWCZY	
TREŚĆ RYSUNKU:	ELEWACJA SZAFY LPD21	
SKALA: ---	NR. RYS.:	E/T-106

LPD31(C/354A) 2x Szafa stojąca 19" 47U, 600x600mm, wyposażona w panel wentylacyjny 2x35W, zamek i drzwi szklane

1x panel światłowodowy
24xLC DM4



REZERWA

31x Patchpanel modułowy
wyposażony w moduły RJ45
kat.6A 10GB z systemem
identyfikacji LED, puste
miejsca zaślepione

6x Patchpanel telefon/ISDN
50-portów kat.3

1x Listwa zasilająca

INWESTOR:	Główny Urząd Statystyczny w Warszawie	
ADRES INWESTYCJI:	Al. Niepodległości 208 00-925 Warszawa	
PROJEKT:	INSTALACJA GNIAZD GWARANTOWANYCH I SIECI LAN	
BRANŻA:	INST. ELEKTRYCZNE I TELETECHNICZNE	
DATA:	12.2014r.	
NR. PROJEKTU:	2/GUS/12/2014	
BIURO PROJEKTOWE:	SAITELECOM Sp. z o.o. ul. Secemińska 17 01-485 Warszawa	
ZESPÓŁ AUTORSKI:	IMIĘ I NAZWISKO	PODPIS
	mgr inż. Łukasz Bożek MAZ/0033/PWOE/10	
	mgr inż. Andrzej Daniłowski K14050808	
FAZA:	PROJEKT WYKONAWCZY	
TREŚĆ RYSUNKU:	ELEWACJA SZAFY LPD31	
SKALA: ---	NR. RYS.:	E/T-107

LPD41(C/455A) 2x Szafa stojąca 19" 47U, 600x600mm, wyposażona w panel wentylacyjny 2x35W, zamek i drzwi szklane

1x panel światłowodowy
24xLC DM4

REZERWA

6x Patchpanel telefon/ISDN
50-portów kat.3

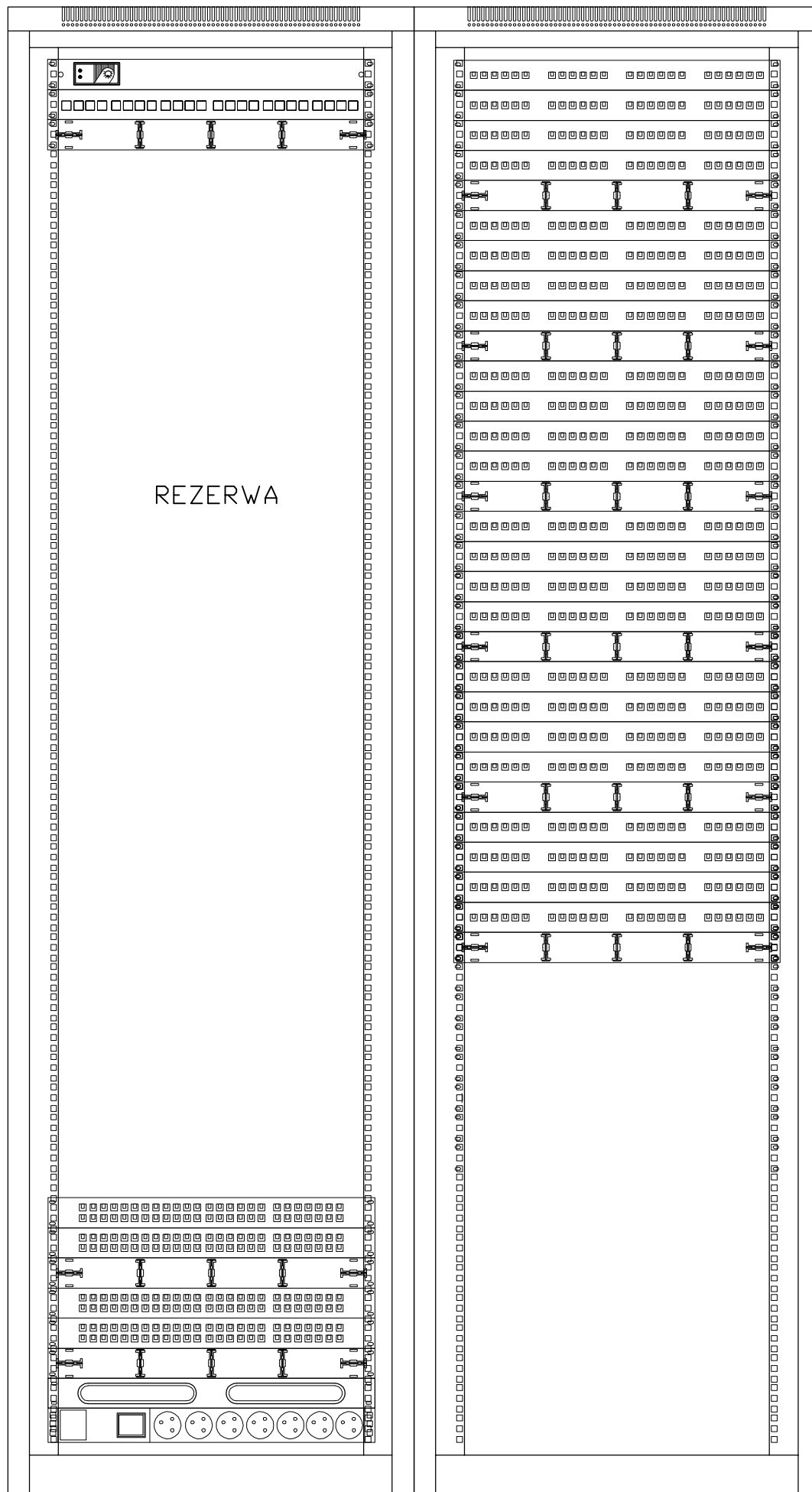
1x Listwa zasilająca

30x Patchpanel modułarny
wyposażony w moduły RJ45
kat.6A 10GB z systemem
identyfikacji LED, puste
miejsca zaślepione

INWESTOR:	Główny Urząd Statystyczny w Warszawie	
ADRES INWESTYCJI:	Al. Niepodległości 208 00-925 Warszawa	
PROJEKT:	INSTALACJA GNIAZD GWARANTOWANYCH I SIECI LAN	
BRANŻA:	INST. ELEKTRYCZNE I TELETECHNICZNE	
DATA:	12.2014r.	
NR. PROJEKTU:	2/GUS/12/2014	
BIURO PROJEKTOWE:	SAITELECOM Sp. z o.o. ul. Secemińska 17 01-485 Warszawa	
ZESPÓŁ AUTORSKI:	IMIĘ I NAZWISKO	PODPIS
	mgr inż. Łukasz Bożek MAZ/0033/PWOE/10	
	mgr inż. Andrzej Daniłowski K14050808	
FAZA:	PROJEKT WYKONAWCZY	
TREŚĆ RYSUNKU:	ELEWACJA SZAFY LPD41	
SKALA: ---	NR. RYS.:	E/T-108

LPD51C/554A) 2x Szafa stojąca 19" 47U, 600x600mm, wyposażona w panel wentylacyjny 2x35W, zamek i drzwi szklane

1x panel światłowodowy
24xLC DM4



24x Patchpanel modularny
wyposażony w moduły RJ45
kat.6A 10GB z systemem
identyfikacji LED, puste
miejsca zaślepione

4x Patchpanel telefon/ISDN
50-portów kat.3

1x Listwa zasilająca

INWESTOR:	Główny Urząd Statystyczny w Warszawie	
ADRES INWESTYCJI:	Al. Niepodległości 208 00-925 Warszawa	
PROJEKT:	INSTALACJA GNIAZD GWARANTOWANYCH I SIECI LAN	
BRANŻA:	INST. ELEKTRYCZNE I TELETECHNICZNE	
DATA:	12.2014r.	
NR. PROJEKTU:	2/GUS/12/2014	
BIURO PROJEKTOWE:	SAITELECOM Sp. z o.o. ul. Secemińska 17 01-485 Warszawa	
ZESPÓŁ AUTORSKI:	IMIĘ I NAZWISKO	PODPIS
	mgr inż. Łukasz Bożek MAZ/0033/PWOE/10	
	mgr inż. Andrzej Daniłowski K14050808	
FAZA:	PROJEKT WYKONAWCZY	
TREŚĆ RYSUNKU:	ELEWACJA SZAFY LPD51	
SKALA: ---	NR. RYS.:	E/T-109

LPD61C/641) 2x Szafa stojąca 19" 47U, 600x600mm, wyposażona w panel wentylacyjny 2x35W, zamek i drzwi szklane

1x panel światłowodowy
24xLC OM4

REZERWA

REZERWA

13x Patchpanel modułowy
wyposażony w moduły RJ45
kat.6A 10GB z systemem
identyfikacji LED, puste
miejsca zastęplone

3x Patchpanel telefon/ISDN
50-portów kat.3

1x Listwa zasilająca

INWESTOR:	Główny Urząd Statystyczny w Warszawie	
ADRES INWESTYCJI:	Al. Niepodległości 208 00-925 Warszawa	
PROJEKT:	INSTALACJA GNIAZD GWARANTOWANYCH I SIECI LAN	
BRANŻA:	INST. ELEKTRYCZNE I TELETECHNICZNE	
DATA:	12.2014r.	
NR. PROJEKTU:	2/GUS/12/2014	
BIURO PROJEKTOWE:	SAITELECOM Sp. z o.o. ul. Secemińska 17 01-485 Warszawa	
ZESPÓŁ AUTORSKI:	IMIĘ I NAZWISKO	PODPIS
	mgr inż. Łukasz Bożek MAZ/0033/PWOE/10	
	mgr inż. Andrzej Daniłowski K14050808	
FAZA:	PROJEKT WYKONAWCZY	
TREŚĆ RYSUNKU:	ELEWACJA SZAFY LPD61	
SKALA: ---	NR. RYS.:	E/T-111

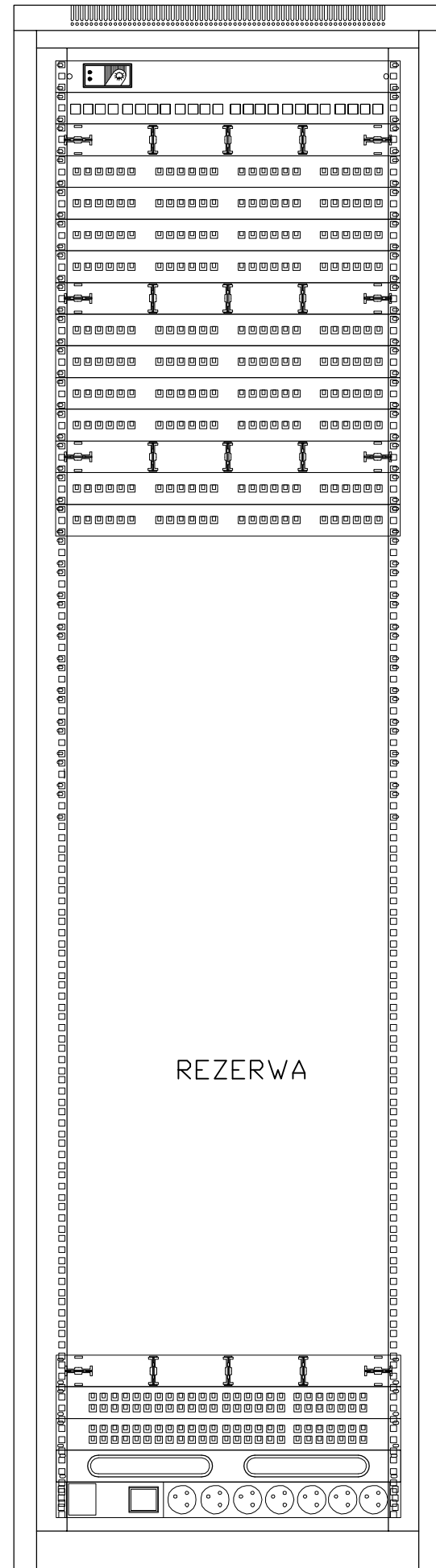
LPD62(C/665) 1x Szafa stojąca 19" 47U, 600x600mm, wyposażona w panel wentylacyjny 2x35W, zamek i drzwi szklane

1x panel światłowodowy
24xLC OM4

10x Patchpanel modularny
wyposażony w moduły RJ45
kat.6A 10GB z systemem
identyfikacji LED, puste
miejsca zaślepione

2x Patchpanel telefon/ISDN
50-portów kat.3

1x Listwa zasilająca

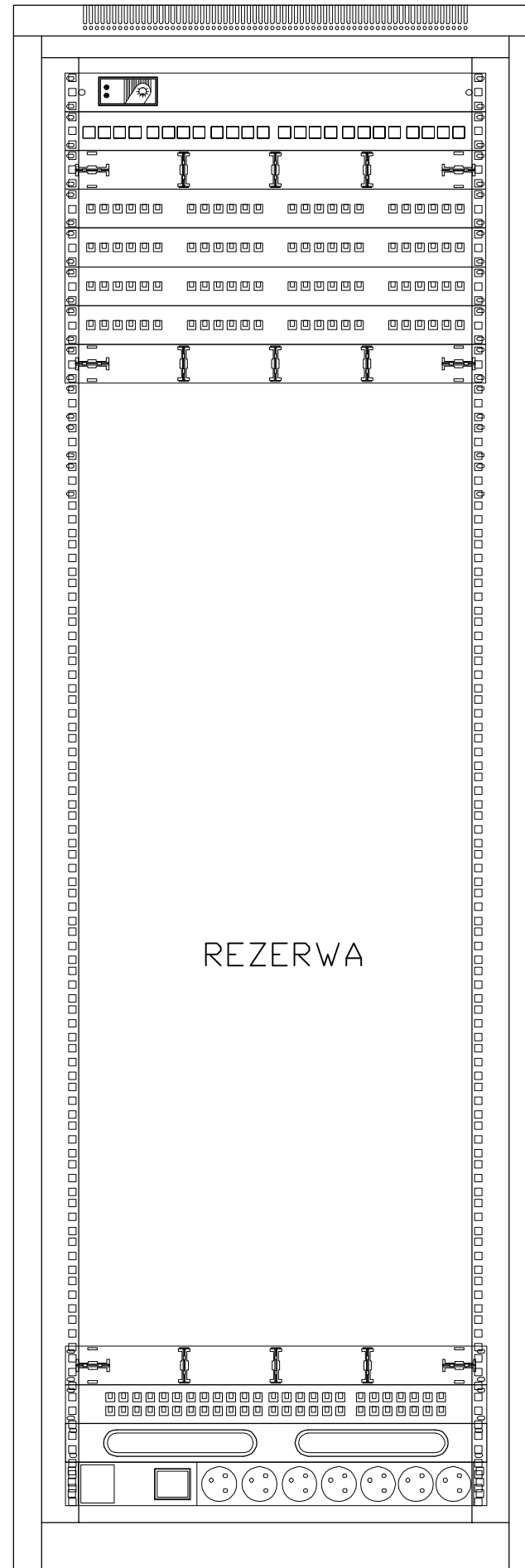


INWESTOR:	Główny Urząd Statystyczny w Warszawie	
ADRES INWESTYCJI:	Al. Niepodległości 208 00-925 Warszawa	
PROJEKT:	INSTALACJA GNIAZD GWARANTOWANYCH I SIECI LAN	
BRANŻA:	INST. ELEKTRYCZNE I TELETECHNICZNE	
DATA:	12.2014r.	
NR. PROJEKTU:	2/GUS/12/2014	
BIURO PROJEKTOWE:	SAITELECOM Sp. z o.o. ul. Secemińska 17 01-485 Warszawa	
ZESPÓŁ AUTORSKI:	IMIĘ I NAZWISKO	PODPIS
	mgr inż. Łukasz Bożek MAZ/0033/PWOE/10	
	mgr inż. Andrzej Daniłowski K14050808	
FAZA:	PROJEKT WYKONAWCZY	
TREŚĆ RYSUNKU:	ELEWACJA SZAFY LPD62	
SKALA: ---	NR. RYS.:	E/T-112

LPD71(C/731) 1x Szafa stojąca 19" 42U, 600x600mm, wyposażona w panel wentylacyjny 2x35W, zamek i drzwi szklane

1x panel światłowodowy
24xLC OM4

4x Patchpanel modularny
wyposażony w moduły RJ45
kat.6A 10GB z systemem
identyfikacji LED, puste
miejsca zaślepione

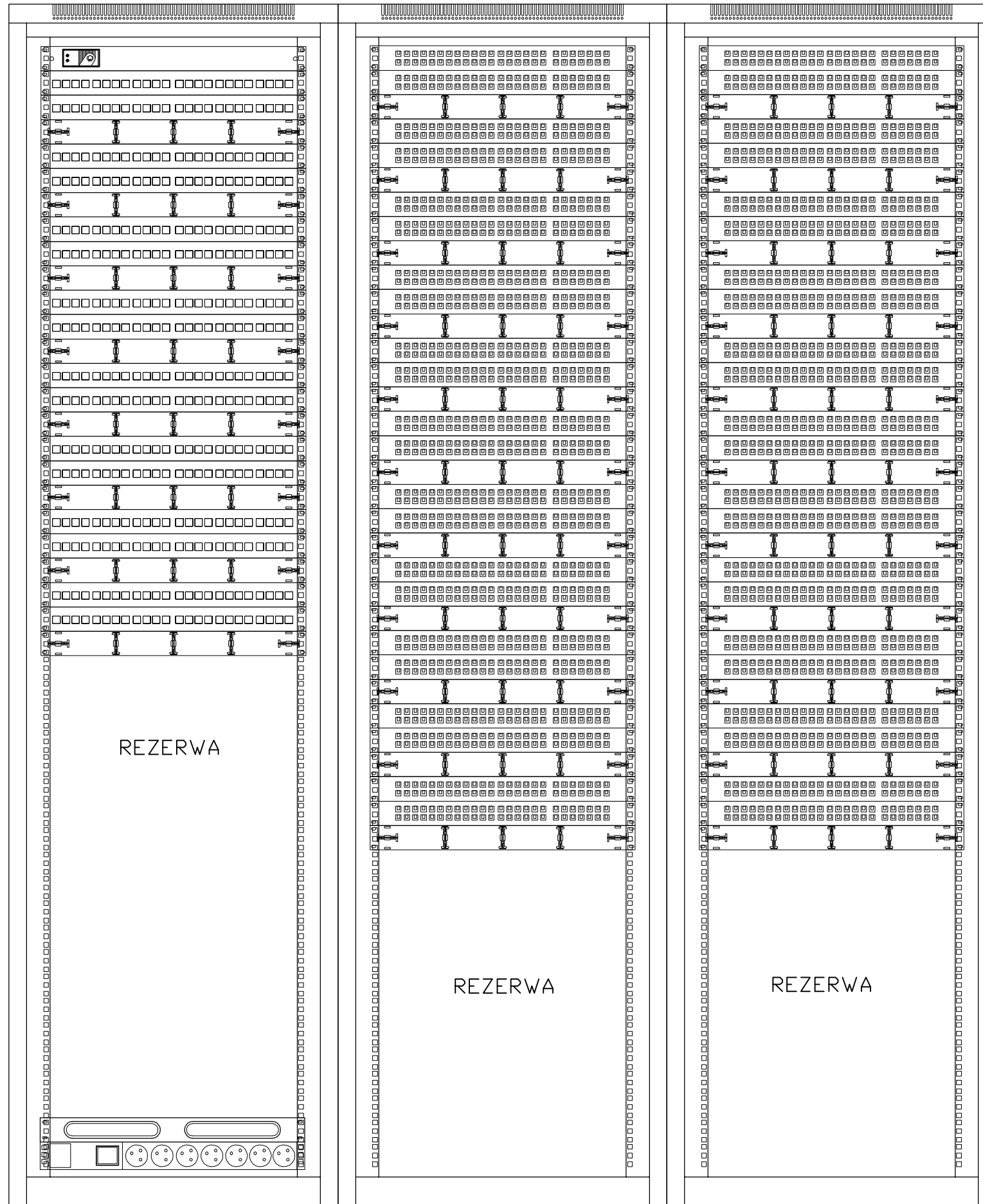


1x Patchpanel telefon/ISDN
50-portów kat.3

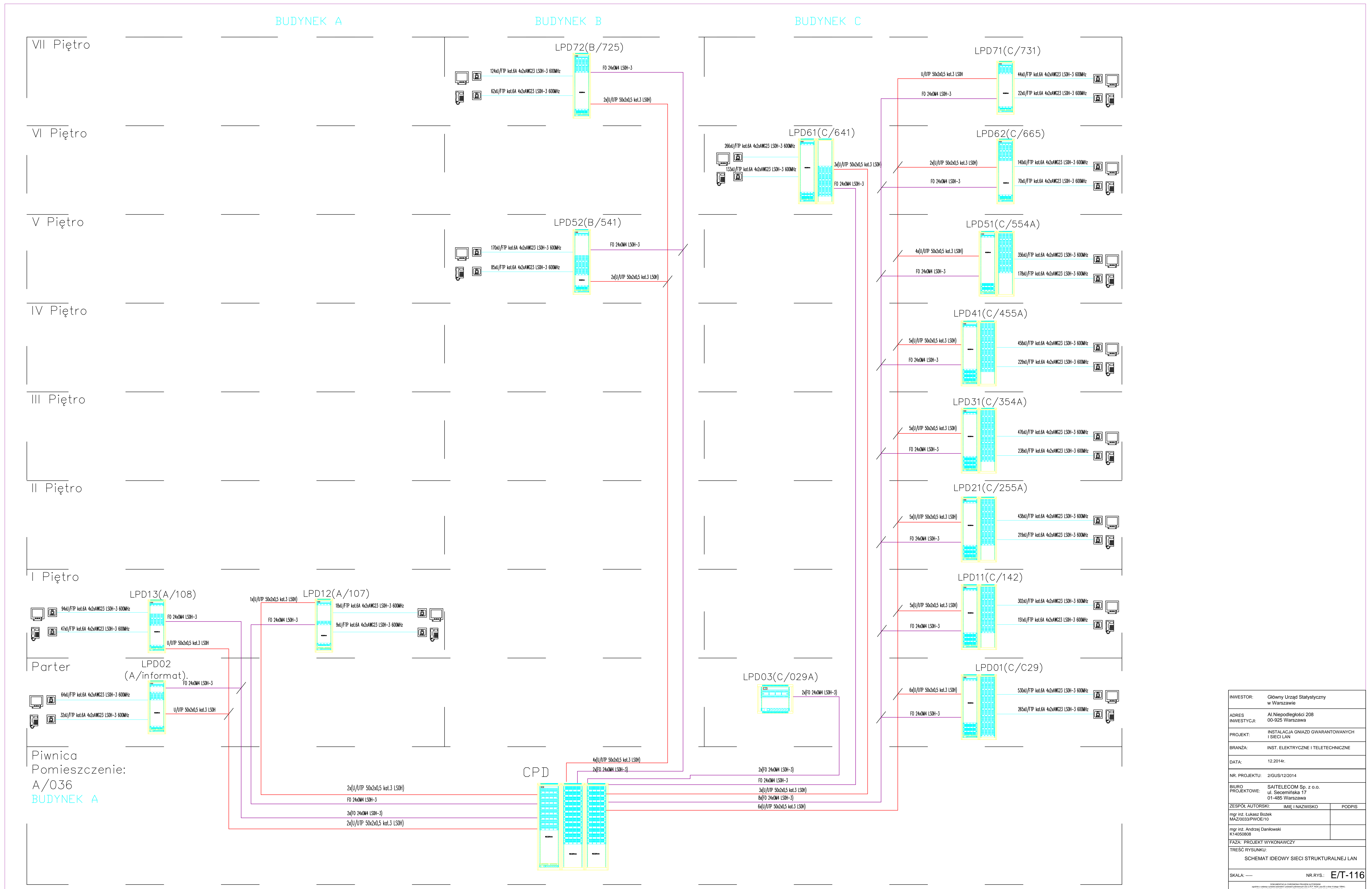
1x Listwa zasilająca

INWESTOR:	Główny Urząd Statystyczny w Warszawie	
ADRES INWESTYCJI:	Al. Niepodległości 208 00-925 Warszawa	
PROJEKT:	INSTALACJA GNIAZD GWARANTOWANYCH I SIECI LAN	
BRANŻA:	INST. ELEKTRYCZNE I TELETECHNICZNE	
DATA:	12.2014r.	
NR. PROJEKTU:	2/GUS/12/2014	
BIURO PROJEKTOWE:	SAITELECOM Sp. z o.o. ul. Secemińska 17 01-485 Warszawa	
ZESPÓŁ AUTORSKI:	IMIĘ I NAZWISKO	PODPIS
	mgr inż. Łukasz Bożek MAZ/0033/PWOE/10	
	mgr inż. Andrzej Daniłowski K14050808	
FAZA:	PROJEKT WYKONAWCZY	
TREŚĆ RYSUNKU:	ELEWACJA SZAFY LPD71	
SKALA: ---	NR. RYS.:	E/T-113
<small> DOKUMENTACJA CIERPIENIA PRZEZ AUTORÓW Wszelkie prawa zastrzeżone. Wszelkie prawa zastrzeżone. Wszelkie prawa zastrzeżone. POWIELANE FRAGMENTY LUB CAŁOŚCI BEZ ZGODY AUTORÓW PROSZONY WZROZBIE </small>		

CPD 1x Szafa 47U 600x600mm, wyposażona w 14 paneli światłowodowych. Połączenia telefoniczne będą realizowane na łączówkach

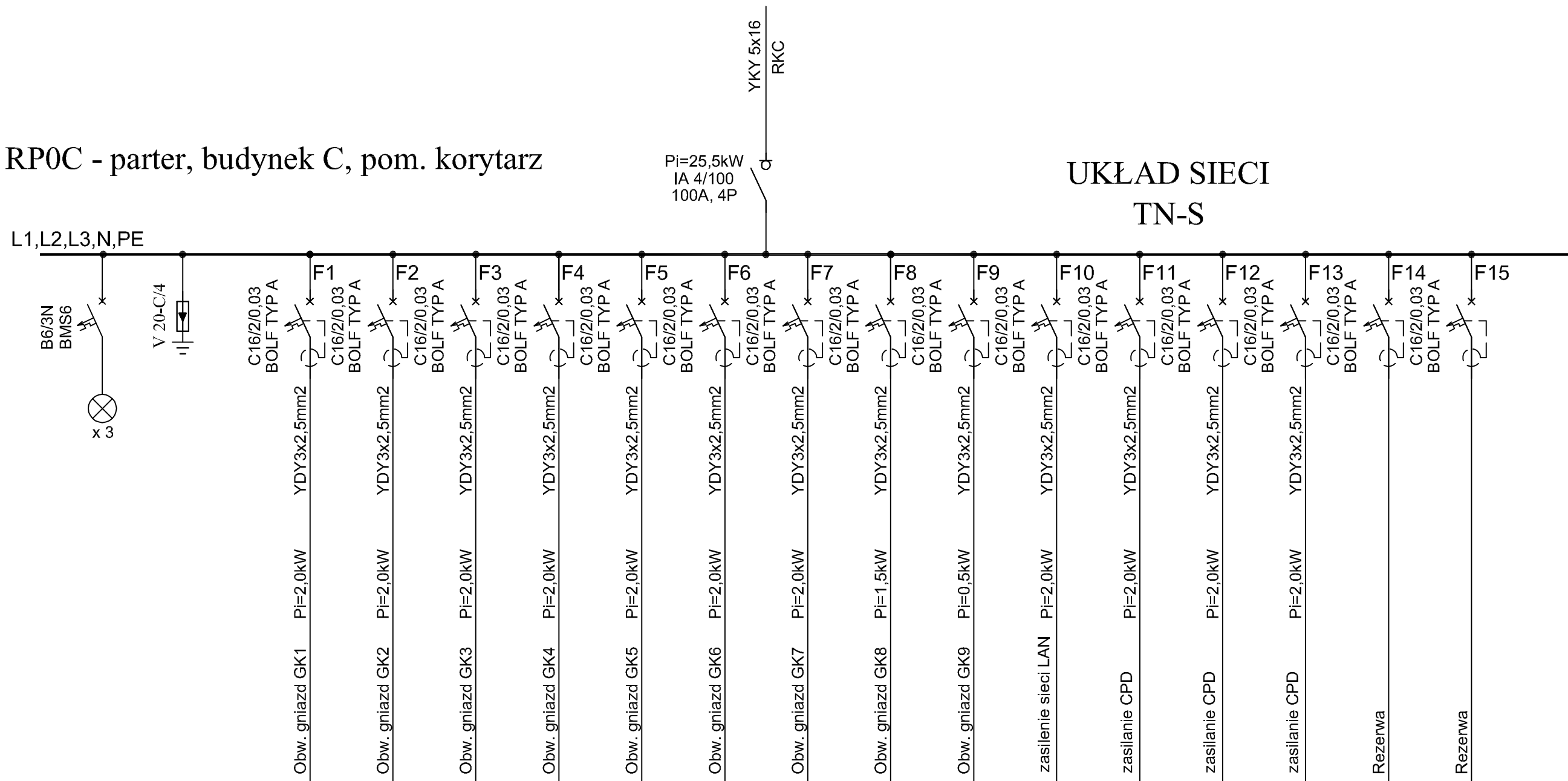


INWESTOR:	Główny Urząd Statystyczny w Warszawie	
ADRES INWESTYCJI:	Al. Niepodległości 208 00-925 Warszawa	
PROJEKT:	INSTALACJA GNIAZD GWARANTOWANYCH I SIECI LAN	
BRANŻA:	INSTALACJE ELEKTRYCZNE I TELETECHNICZNE	
DATA:	12.2014r.	
NR. PROJEKTU:	2/GUS/12/2014	
BIURO PROJEKTOWE:	SAITELECOM Sp. z o.o. ul. Secemińska 17 01-485 Warszawa	
ZESPÓŁ AUTORSKI:	IMIĘ I NAZWISKO	PODPIS
	mgr inż. Łukasz Bożek MAZ/0033/PWOE/10	
	mgr inż. Andrzej Daniłowski K14050808	
FAZA:	PROJEKT WYKONAWCZY	
TREŚĆ RYSUNKU:	ELEWACJA SZAFY CPD	
SKALA: ---	NR. RYS.:	E/T-115



INWESTOR:	Główny Urząd Statystyczny w Warszawie	
ADRES INWESTYCJI:	Al. Niepodległości 208 00-925 Warszawa	
PROJEKT:	INSTALACJA GNIAZD GWARANTOWANYCH I SIECI LAN	
BRANZA:	INST. ELEKTRYCZNE I TELETECHNICZNE	
DATA:	12.2014r.	
NR. PROJEKTU:	2/GUS/12/2014	
BIURO PROJEKTOWE:	SAITTELECOM Sp. z o.o. ul. Secemńska 17 01-468 Warszawa	
ZESPÓŁ AUTORSKI:	IMIE I NAZWISKO	PODPIS
mgr inż. Lukasz Bobek		
K14050808		
FAZA:	PROJEKT WYKONAWCZY	
TREŚĆ RYSUNKU:	SCHEMAT IDEOWY SIECI STRUKTURALNEJ LAN	
SKALA:	----	NR.RYS.: E/T-116

RP0C - parter, budynek C, pom. korytarz

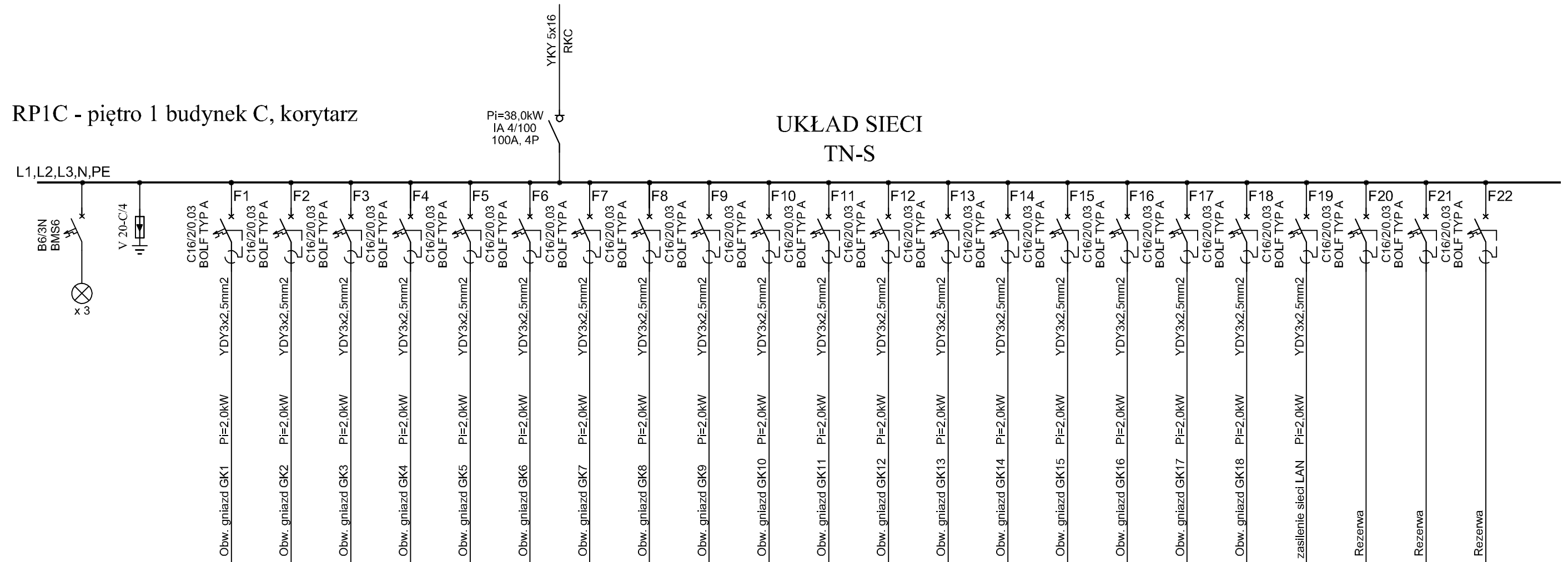


Uwagi:

1. Zmodernizować do schematu połączeń
2. Schematy wykonano w oparciu o projekt z 12.2014r. oraz wytyczne Iwestora.
3. W przypadku braku miejsca w obudowie, należy zabudować nową
4. Pozostawić minimum 30% miejsca na rozbudowę
5. Podłączenie nowych odbiorników może być wykonane po konsultacjach zobsługą
6. Wykonać rzeczywisty pomiar obciążenia po uruchomieniu instalacji.

INWESTOR:	Główny Urząd Statystyczny w Warszawie	
ADRES INWESTYCJI:	Al. Niepodległości 208 00-925 Warszawa	
PROJEKT:	INSTALACJA GNIAZD GWARANTOWANYCH I SIECI LAN	
BRANŻA:	INST. ELEKTRYCZNE I TELETECHNICZNE	
DATA:	12.2014r.	
NR. PROJEKTU:	02/GUS/12/2014	
BIURO PROJEKTOWE:	SAITELECOM Sp. z o.o. ul. Secemińska 17 01-485 Warszawa	
ZESPÓŁ AUTORSKI:	IMIĘ I NAZWISKO	PODPIS
	mgr inż. Łukasz Bożek MAZ/0033/PWOE/10	
	mgr inż. Andrzej Daniłowski K14050808	
FAZA:	PROJEKT WYKONAWCZY	
TREŚĆ RYSUNKU:	SCHEMAT IDEOWY ROZDZIELNICZY RP0C	
SKALA: ---	NR.RYS.:	E/T-510

RP1C - piętro 1 budynek C, korytarz

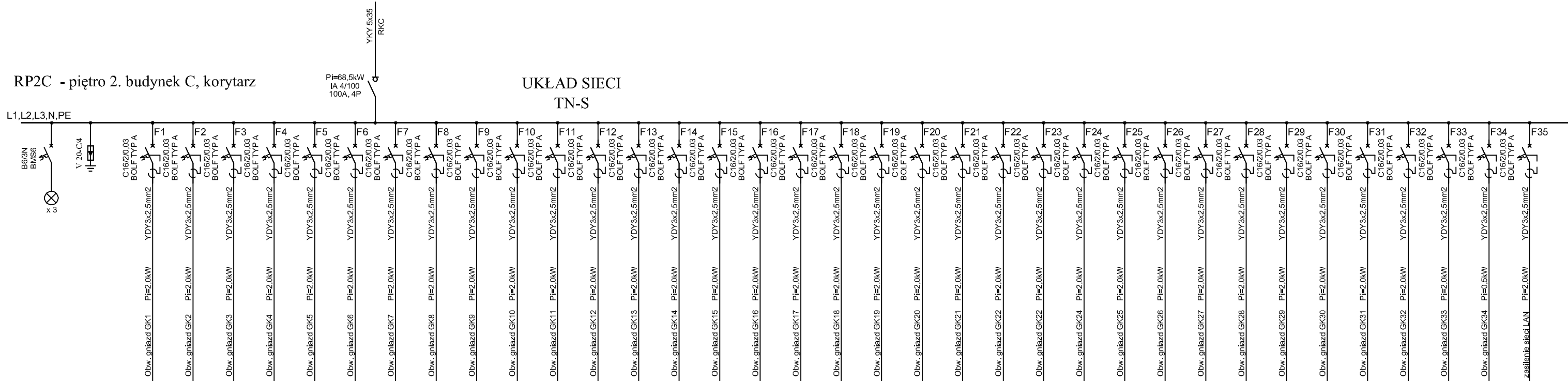


Uwagi:

1. Zmodernizować do schematu połączeń
2. Schematy wykonano w oparciu o projekt z 12.2014r. oraz wytyczne Iwestora.
3. W przypadku braku miejsca w obudowie, należy zabudować nową
4. Pozostawić minimum 30% miejsca na rozbudowę
5. Podłączenie nowych odbiorników może być wykonane po konsultacjach z obsługą
6. Wykonać rzeczywisty pomiar obciążenia po uruchomieniu instalacji.

INWESTOR:	Główny Urząd Statystyczny w Warszawie	
ADRES INWESTYCJI:	Al. Niepodległości 208 00-925 Warszawa	
PROJEKT:	INSTALACJA GNIAZD GWARANTOWANYCH I SIECI LAN	
BRANŻA:	INST. ELEKTRYCZNE I TELETECHNICZNE	
DATA:	12.2014r.	
NR. PROJEKTU:	02/GUS/12/2014	
BIURO PROJEKTOWE:	SAITELECOM Sp. z o.o. ul. Secemińska 17 01-485 Warszawa	
ZESPÓŁ AUTORSKI:	IMIĘ I NAZWISKO	PODPIS
	mgr inż. Łukasz Bożek MAZ/0033/PW0E/10	
	mgr inż. Andrzej Daniłowski K14050808	
FAZA:	PROJEKT WYKONAWCZY	
TREŚĆ RYSUNKU:	SCHEMAT IDEOWY ROZDZIELNICY RP1C	
SKALA: ---	NR.RYS.: E/T-511	

RP2C - piętro 2. budynek C, korytarz



Uwagi:

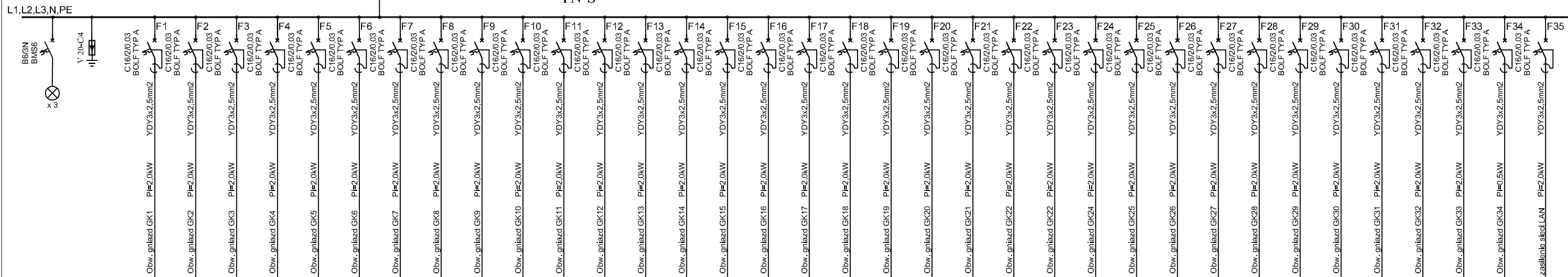
1. Zmodernizować do schematu połączeń
2. Schematy wykonano w oparciu o projekt z 12.2014r. oraz wytyczne Iwestora.
3. W przypadku braku miejsca w obudowie, należy zabudować nową
4. Pozostawić minimum 30% miejsca na rozbudowę
5. Podłączenie nowych odbiorników może być wykonane po konsultacjach zobsługą
6. Wymienić WLZ zasilający na nowy YKYżo5x35mm2
7. Wykonać rzeczywisty pomiar obciążenia po uruchomieniu instalacji.

INWESTOR:	Główny Urząd Statystyczny w Warszawie	
ADRES INWESTYCJI:	Al. Niepodległości 208 00-925 Warszawa	
PROJEKT:	INSTALACJA GNIAZD GWARANTOWANYCH I SIECI LAN	
BRANŻA:	INST. ELEKTRYCZNE I TELETECHNICZNE	
DATA:	12.2014r.	
NR. PROJEKTU:	02/GUS/12/2014	
BIURO PROJEKTOWE:	SAITELECOM Sp. z o.o. ul. Secemińska 17 01-485 Warszawa	
ZESPÓŁ AUTORSKI:	IMIĘ I NAZWISKO	PODPIS
	mgr inż. Łukasz Bożek MAZ/0033/PWOE/10	
	mgr inż. Andrzej Daniłowski K14050808	
FAZA:	PROJEKT WYKONAWCZY	
TREŚĆ RYSUNKU:	SCHEMAT IDEOWY ROZDZIELNICY RP2C	
SKALA: ---	NR.RYS.:	E/T-512

RP3C - piętro 3. budynek C, korytarz

PI=88,5kW
IA,4/100
100A, 4P

UKŁAD SIECI
TN-S



Uwagi:

1. Zmodernizować do schematu połączeń
2. Schematy wykonano w oparciu o projekt z 12.2014r. oraz wytyczne Inwestora.
3. W przypadku braku miejsca w obudowie, należy zabudować nową
4. Pozostawić minimum 30% miejsca na rozbudowę
5. Podłączenie nowych odbiorników może być wykonane po konsultacjach z obłąstgą
6. Wymienić WLZ zasilający na nowy YKYżo5x35mm2
7. Wykonać rzeczywisty pomiar obciążenia po uruchomieniu instalacji.

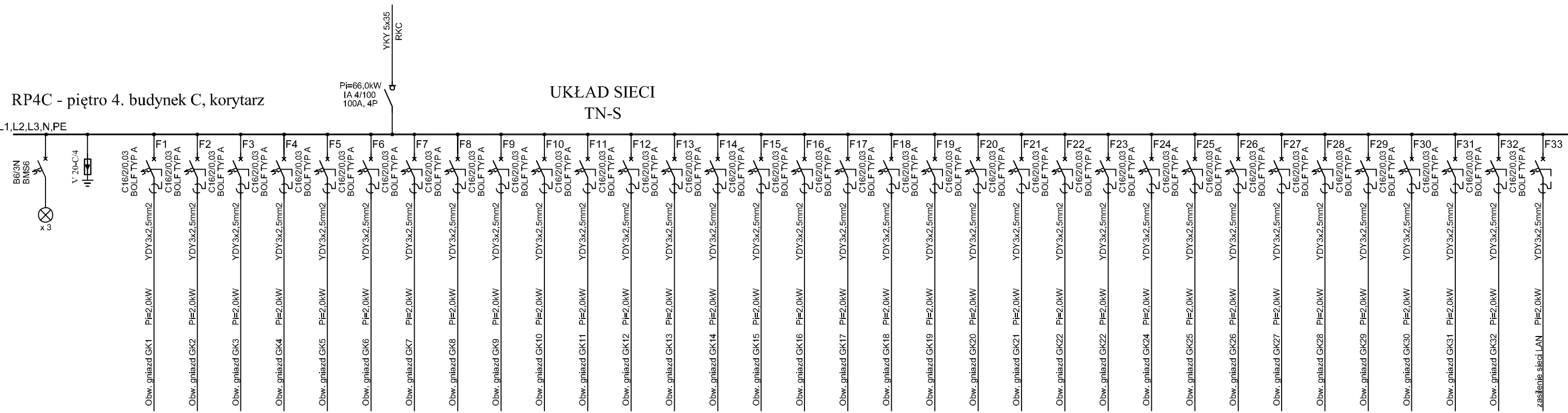
INWESTOR:	Główny Urząd Statystyczny w Warszawie	
ADRES INWESTYCJI:	Al.Niepodległości 208 00-925 Warszawa	
PROJEKT:	INSTALACJA GNIAZD GWARANTOWANYCH I SIECI LAN	
BRANŻA:	INST. ELEKTRYCZNE I TELETECHNICZNE	
DATA:	12.2014r.	
NR. PROJEKTU:	02/GUS/12/2014	
BIURO PROJEKTOWE:	SAITELECOM Sp. z o.o. ul. Secemińska 17 01-485 Warszawa	
ZESPÓŁ AUTORSKI:	IMIĘ I NAZWISKO	PODPIS
	mgr inż. Łukasz Bożek MAZ/0033/PWOE/10	
	mgr inż. Andrzej Daniłowski K14050808	
FAZA:	PROJEKT WYKONAWCZY	
TREŚĆ RYSUNKU:	SCHEMAT IDEOWY ROZDZIELNICZY RP3C	
SKALA: ---	NR.RYS.:	E/T-513

RP4C - piętro 4. budynek C, korytarz

PI=66,0kW
IA 4/100
100A, 4P

UKŁAD SIECI
TN-S

L1,L2,L3,N,PE



Uwagi:

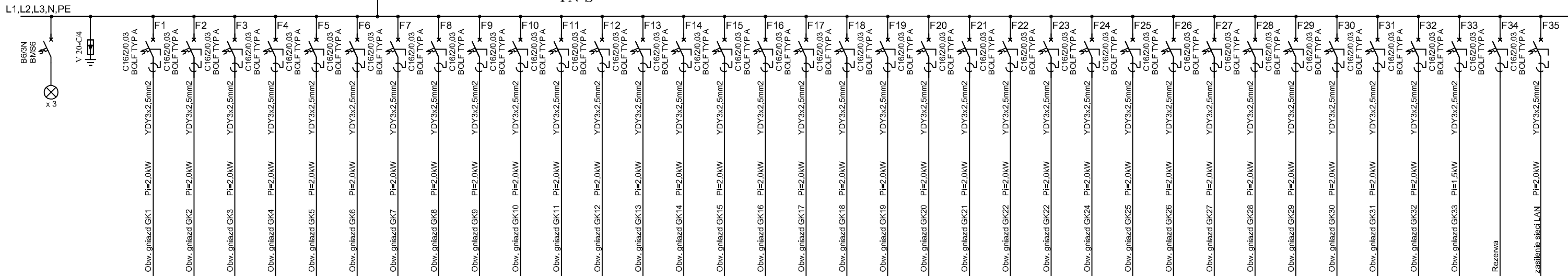
1. Zmodernizować do schematu połączeń
2. Schematy wykonano w oparciu o projekt z 12.2014r. oraz wytyczne Inwestora.
3. W przypadku braku miejsca w obudowie, należy zbudować nową
4. Pozostawić minimum 30% miejsca na rozbudowę
5. Podłączenie nowych odbiorników może być wykonane po konsultacjach z obsługą
6. Wymienić WLZ zasilający na nowy YKY 5x35mm2
7. Wykonać rzeczywisty pomiar obciążenia po uruchomieniu instalacji.

INWESTOR:	Główny Urząd Statystyczny w Warszawie	
ADRES INWESTYCJI:	Al. Niepodległości 208 00-925 Warszawa	
PROJEKT:	INSTALACJA GNIAZD GWARANTOWANYCH I SIECI LAN	
BRANŻA:	INST. ELEKTRYCZNE I TELETECHNICZNE	
DATA:	12.2014r.	
NR. PROJEKTU:	02/GUS/12/2014	
BIURO PROJEKTOWE:	SAITELECOM Sp. z o.o. ul. Secemińska 17 01-485 Warszawa	
ZESPÓŁ AUTORSKI:	IMIĘ I NAZWISKO	PODPIS
	mgr inż. Łukasz Bożek MAZ/0033/PW0E/10	
	mgr inż. Andrzej Daniłowski K14050808	
FAZA:	PROJEKT WYKONAWCZY	
TREŚĆ RYSUNKU:	SCHEMAT IDEOWY ROZDZIELNICY RP4C	
SKALA: ---	NR.RYS.:	E/T-514

RP5C - piętro 5. budynek C, korytarz cz. A

Pi=67.5kW
IA 4/100
100A, 4P

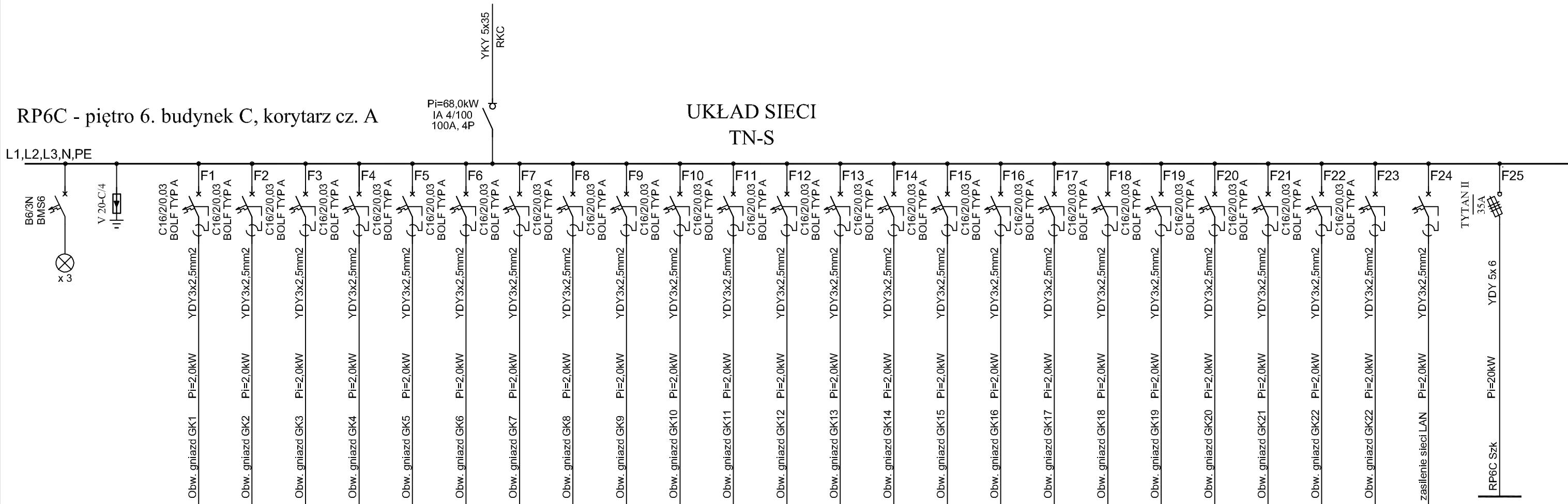
UKŁAD SIECI
TN-S



Uwagi:

1. Zmodernizować do schematu połączeń
2. Schematy wykonano w oparciu o projekt z 12.2014r. oraz wytyczne Iwestora.
3. W przypadku braku miejsca w obudowie, należy zabudować nową
4. Pozostawić minimum 30% miejsca na rozbudowę
5. Podłączenie nowych odbiorników może być wykonane po konsultacjach zobsługą
6. Wymienić WLZ zasilający na nowy YKYżo5x35mm2
7. Wykonać rzeczywisty pomiar obciążenia po uruchomieniu instalacji.

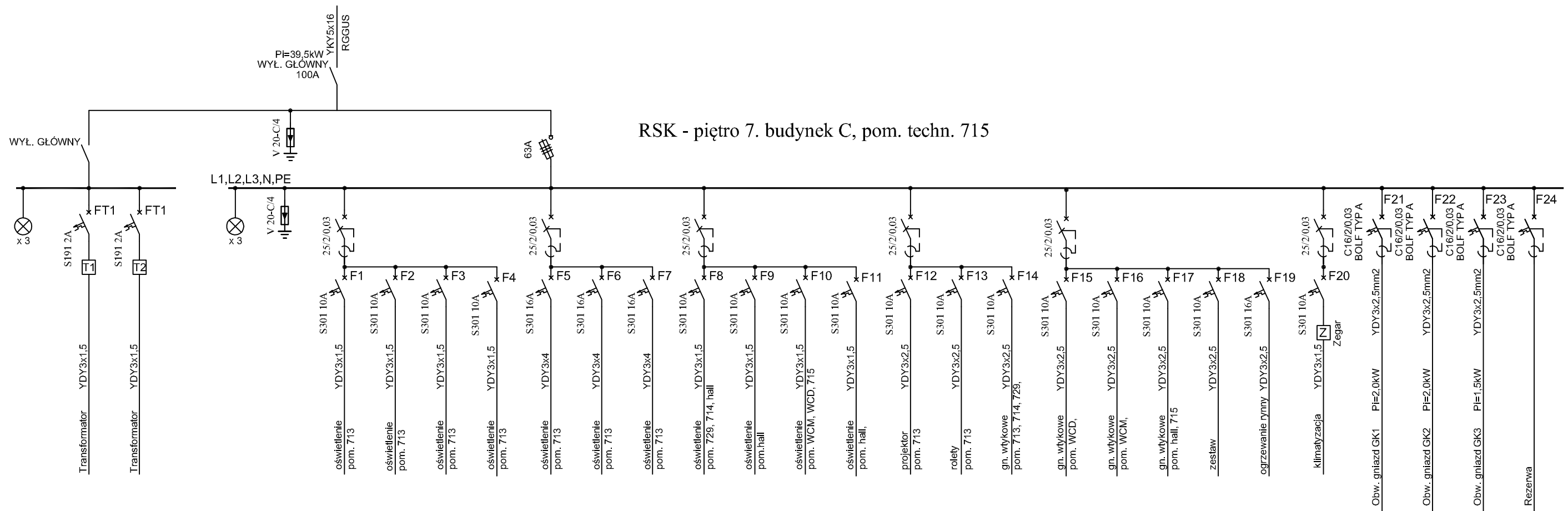
INWESTOR:	Główny Urząd Statystyczny w Warszawie	
ADRES INWESTYCJI:	Al. Niepodległości 208 00-925 Warszawa	
PROJEKT:	INSTALACJA GNIAZD GWARANTOWANYCH I SIECI LAN	
BRANŻA:	INST. ELEKTRYCZNE I TELETECHNICZNE	
DATA:	12.2014r.	
NR. PROJEKTU:	02/GUS/12/2014	
BIURO PROJEKTOWE:	SAITELECOM Sp. z o.o. ul. Secemińska 17 01-485 Warszawa	
ZESPÓŁ AUTORSKI:	IMIĘ I NAZWISKO	PODPIS
	mgr inż. Łukasz Bożek MAZ/0033/PWOE/10	
	mgr inż. Andrzej Daniłowski K14050808	
FAZA:	PROJEKT WYKONAWCZY	
TREŚĆ RYSUNKU:	SCHEMAT IDEOWY ROZDZIELNICY RP5C	
SKALA: ---	NR.RYS.:	E/T-515



Uwagi:

1. Zmodernizować do schematu połączeń
2. Schematy wykonano w oparciu o projekt z 12.2014r. oraz wytyczne Iwestora.
3. W przypadku braku miejsca w obudowie, należy zabudować nową
4. Pozostawić minimum 30% miejsca na rozbudowę
5. Podłączenie nowych odbiorników może być wykonane po konsultacjach zobsługą
6. Wymienić WLZ zasilający na nowy YKYżo5x35mm2
7. Wykonać rzeczywisty pomiar obciążenia po uruchomieniu instalacji.

INWESTOR:	Główny Urząd Statystyczny w Warszawie	
ADRES INWESTYCYJI:	Al. Niepodległości 208 00-925 Warszawa	
PROJEKT:	INSTALACJA GNIAZD GWARANTOWANYCH I SIECI LAN	
BRANŻA:	INST. ELEKTRYCZNE I TELETECHNICZNE	
DATA:	12.2014r.	
NR. PROJEKTU:	02/GUS/12/2014	
BIURO PROJEKTOWE:	SAITELECOM Sp. z o.o. ul. Secemińska 17 01-485 Warszawa	
ZESPÓŁ AUTORSKI:	IMIĘ I NAZWISKO	PODPIS
	mgr inż. Łukasz Bożek MAZ/0033/PW0E/10	
	mgr inż. Andrzej Daniłowski K14050808	
FAZA:	PROJEKT WYKONAWCZY	
TREŚĆ RYSUNKU:	SCHEMAT IDEOWY ROZDZIELNICZY RP6C	
SKALA: ---	NR.RYS.:	E/T-516



Uwagi:

1. Zmodernizować do schematu połączeń
2. Schematy wykonano w oparciu o projekt z 12.2014r. oraz wytyczne Iwestora.
3. W przypadku braku miejsca w obudowie, należy zabudować nową
4. Pozostawić minimum 30% miejsca na rozbudowę
5. Wykonać rzeczywisty pomiar obciążenia po uruchomieniu instalacji.

INWESTOR:	Główny Urząd Statystyczny w Warszawie	
ADRES INWESTYCJI:	Al. Niepodległości 208 00-925 Warszawa	
PROJEKT:	INSTALACJA GNIAZD GWARANTOWANYCH I SIECI LAN	
BRANŻA:	INST. ELEKTRYCZNE I TELETECHNICZNE	
DATA:	12.2014r.	
NR. PROJEKTU:	02/GUS/12/2014	
BIURO PROJEKTOWE:	SAITELECOM Sp. z o.o. ul. Secemińska 17 01-485 Warszawa	
ZESPÓŁ AUTORSKI:	IMIĘ I NAZWISKO	PODPIS
	mgr inż. Łukasz Bożek MAZ/0033/PWOE/10	
	mgr inż. Andrzej Daniłowski K14050808	
FAZA:	PROJEKT WYKONAWCZY	
TREŚĆ RYSUNKU:	SCHEMAT IDEOWY ROZDZIELNICZY RSK	
SKALA: ---	NR.RYS.:	E/T-583