






Załącznik nr 11 do SIWZ

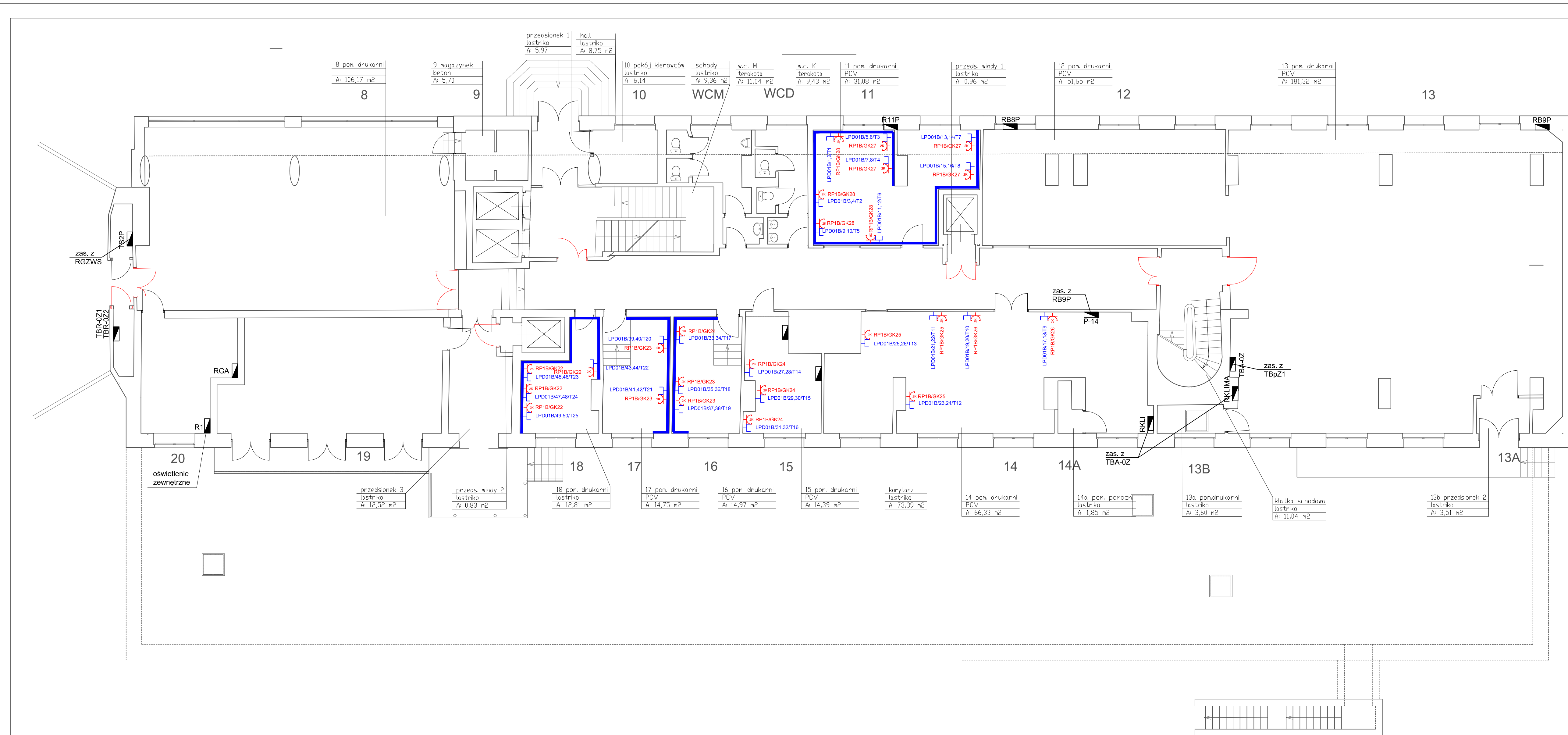
sprawa numer: 5/SISP-2/PN/2015

LEGENDA:

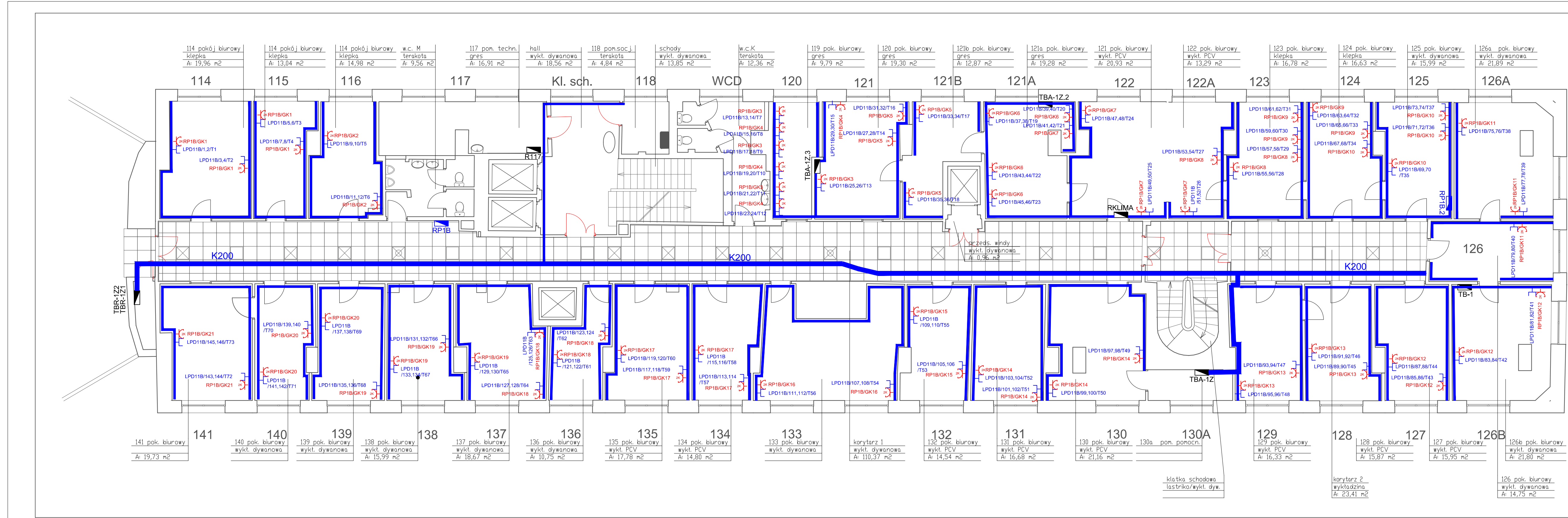
-  - rozdzielnica elektryczna, LPD
-  - dwa gniazda elektryczne angielskie w ramce podwójnej.
-  - Zestaw dwa gniazda LAN RJ-45, gniazdo RJ-45 telefoniczne w ramce podwójnej.
-  K200 - koryta kablowe grubość blachy 1mm montować nad korytem elektrycznym
-  - kanał kablowy PVC DLP 65x220 z przegrodą wg projektu gniazd elektrycznych I SIECI LAN

UWAGI:

1. Wykonać całkowicie nowe okablowanie instalacji elektrycznej.
2. Okablowanie należy układać w listwach PVC produkcji krajowej.
3. Dokładną lokalizację poszczególnych elementów instalacji oraz przebieg tras kablowych należy na bieżąco ustalić z Inwestorem.
4. Plany wykonano w oparciu o projekt z 04.2013r. oraz projekt instalacji gniazd wykrywanych ogólnie.
5. W przypadku zapotrzebowania na dodatkowe elementy instalacji, wszelkie zmiany należy ustalić z autorem projektu.
6. Stare, nieużywane okablowanie wyciąć na widocznych odcinkach i zabezpieczyć.
7. Puszki zdemontować i zaszpacchiować.
8. Pomieszczenie należy dwukrotnie przemalować.
9. Zaleca się niezwłoczną modernizację pozostałej części instalacji.



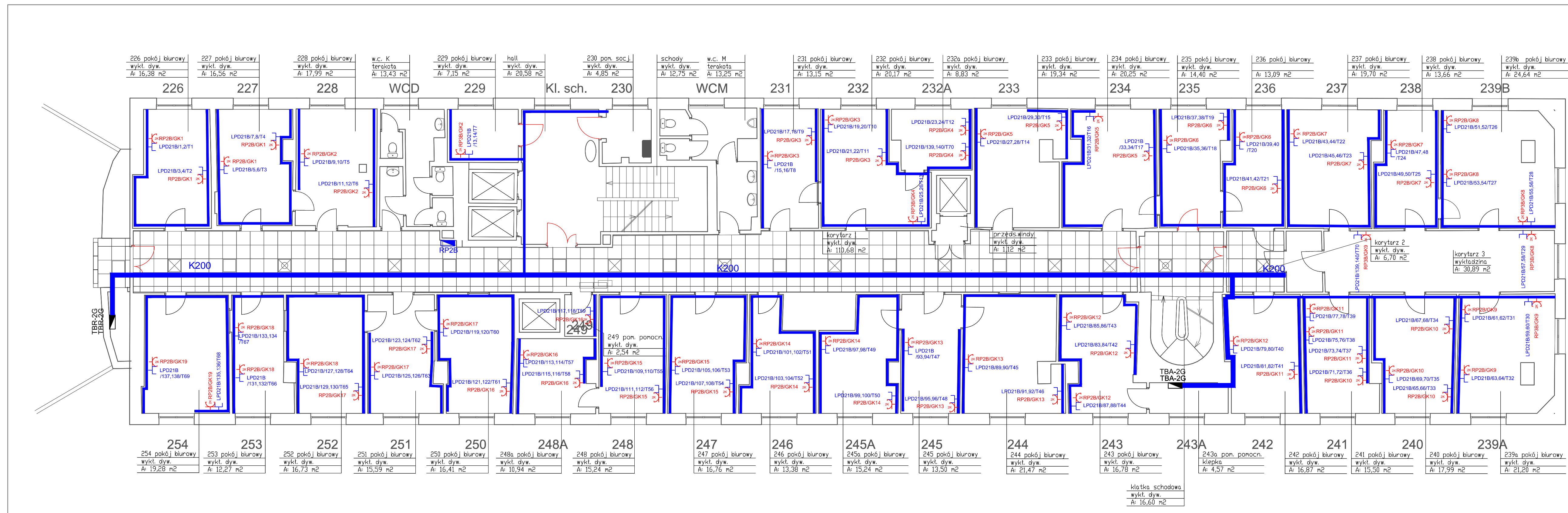
INWESTOR:	Główny Urząd Statystyczny w Warszawie	
ADRES INWESTYCJI:	Al. Niepodległości 208 00-925 Warszawa	
PROJEKT:	INSTALACJA GNIAZD GWARANTOWANYCH I SIECI LAN	
BRANZA:	INST. ELEKTRYCZNE I TELETECHNICZNE	
DATA:	12.2014r.	
NR. PROJEKTU:	02/GUS/12/2014	
BIURO PROJEKTOWE:	SAITELECOM Sp. z o.o. ul. Secemińska 17 01-485 Warszawa	
ZESPÓŁ AUTORSKI:	IMI I NAZWISKO	PODPIS
	mgr inż. Lukasz Sobek MAZ/0033/PW0E/10	
	mgr inż. Andrzej Danilowski K14050808	
FAZA:	PROJEKT WYKONAWCZY	
TRESC RYSUNKU:	Plan instalacji gniazd gwarantowanych i sieci LAN - rzut parteru budynku B	
SKALA: 1:100	NR.RYS:	E/T-11



- LEGENDA:**
- rozdzielnica elektryczna, LPD
 - dwa gniazda elektryczne angielskie w ramce podwójnej.
 - Zestaw dwa gniazda LAN RJ-45, gniazdo RJ-45 telefoniczne w ramce podwójnej.
 - koryta kablowe grubość blachy 1mm montować nad korytem elektrycznym
 - kanał kablowy PVC DLP 65x220 z przegrodą, wg projektu gniazd elektrycznych I SIECI LAN

- UWAGI:**
1. Wykonać całkowicie nowe okablowanie instalacji elektrycznej.
 2. Okablowanie należy układać w listwach PVC produkcji krajowej.
 3. Dokładną lokalizację poszczególnych elementów instalacji oraz przebieg tras kablowych należy na bieżąco ustalić z Inwestorem.
 4. Plany wykonano w oparciu o projekt z 04.2013r. oraz projekt instalacji gniazd wtykowych ogólnej.
 5. W przypadku zapotrzebowania na dodatkowe elementy instalacji, wszelkie zmiany należy ustalić z autorem projektu.
 6. Stare, nieużywane okablowanie wyciąć na widocznych odcinkach i zabezpieczyć.
 7. Puszki zdemontować i zaszpacłować.
 8. Pomieszczenie należy dwukrotnie przemaalować.
 9. Zaleca się niezwłoczną modernizację pozostałej części instalacji.

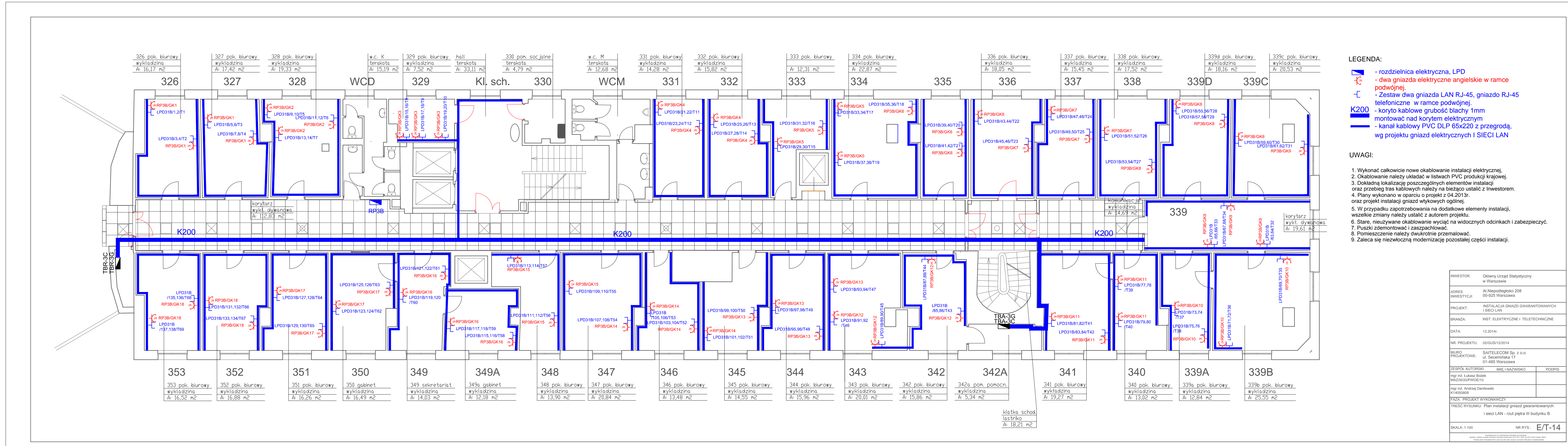
INWESTOR:	Główny Urząd Statystyczny w Warszawie
ADRES INWESTYCJI:	Al. Niepodległości 208 00-925 Warszawa
PROJEKT:	INSTALACJA GNIAZD GWARANTOWANYCH I SIECI LAN
BRANŻA:	INST. ELEKTRYCZNE I TELETECHNICZNE
DATA:	12.2014r.
NR. PROJEKTU:	02/GUS/12/2014
BIURO PROJEKTOWE:	SATTELECOM Sp. z o.o. ul. Secernińska 17 01-485 Warszawa
ZESPÓŁ AUTORSKI:	IMIE I NAZWISKO
mgr inż. Łukasz Botek MAZ0033PW0E/10	PODPIS
mgr inż. Andrzej Daniłowski K14050808	
FAZA:	PROJEKT WYKONAWCZY
TRESC RYSUNKU:	Plan instalacji gniazd gwarantowanych i sieci LAN - rzut piętra I budynku B
SKALA: 1:100	NR. RYS.: E/T-12



- LEGENDA:**
- rozdzielnica elektryczna, LPD
 - dwa gniazda elektryczne angielskie w ramce podwójnej.
 - Zestaw dwa gniazda LAN RJ-45, gniazdo RJ-45 telefoniczne w ramce podwójnej.
 - korytło kablowe grubość blachy 1mm montować nad korytem elektrycznym
 - kanał kablowy PVC DLP 65x220 z przegrodą, wg projektu gniazd elektrycznych I SIECI LAN

- UWAGI:**
1. Wykonać całkowicie nowe okablowanie instalacji elektrycznej.
 2. Okablowanie należy układać w listwach PVC produkcji krajowej.
 3. Dokładną lokalizację poszczególnych elementów instalacji oraz przebieg tras kablowych należy na bieżąco ustalić z Inwestorem.
 4. Plany wykonano w oparciu o projekt z 04.2013r. oraz projekt instalacji gniazd wytykowych ogólnej.
 5. W przypadku zapotrzebowania na dodatkowe elementy instalacji, wszelkie zmiany należy ustalić z autorem projektu.
 6. Stare, nieużywane okablowanie wyciąć na widocznych odcinkach i zabezpieczyć.
 7. Puszki zdemontować i zaszpacynować.
 8. Pomieszczenie należy dwukrotnie przemalować.
 9. Zaleca się niezwłoczną modernizację pozostałej części instalacji.

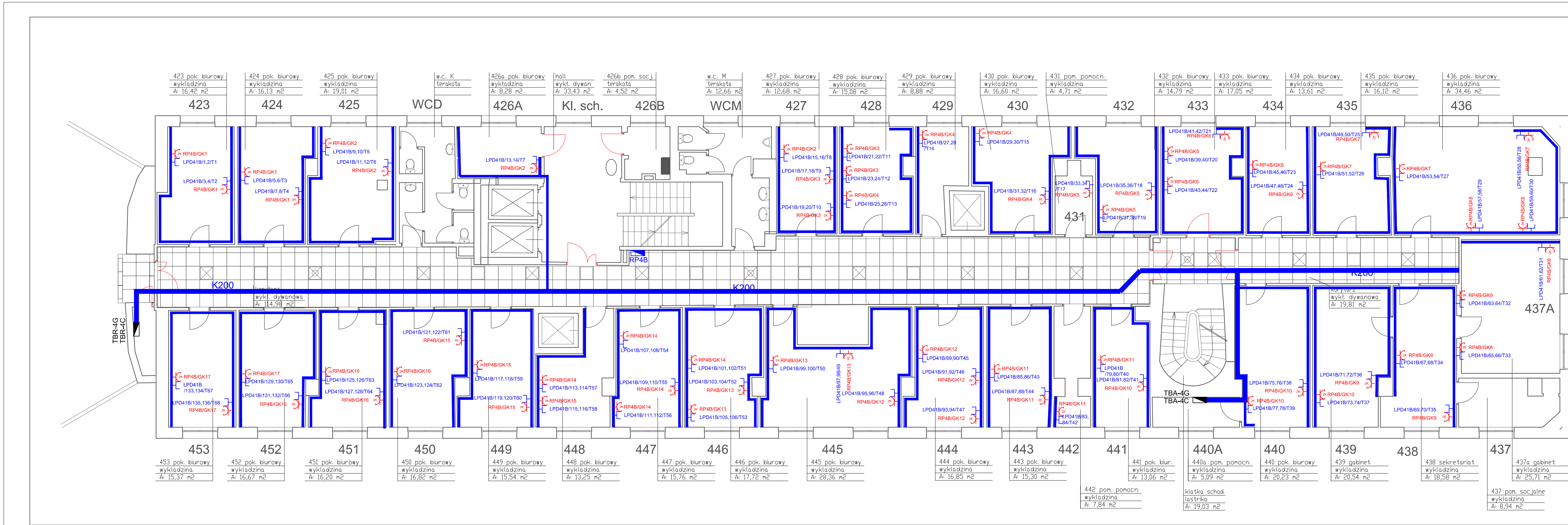
INWESTOR:	Główny Urząd Statystyczny w Warszawie
ADRES INWESTYCJI:	Al. Niepodległości 208 00-925 Warszawa
PROJEKT:	INSTALACJA GNIAZD GWARANTOWANYCH I SIECI LAN
BRANZA:	INST. ELEKTRYCZNE I TELETECHNICZNE
DATA:	12.2014r.
NR. PROJEKTU:	02/GUS/12/2014
BIURO PROJEKTOWE:	SAITELECOM Sp. z o.o. ul. Secemńska 17 01-485 Warszawa
ZESPÓŁ AUTORSKI:	IME I NAZWISKO
mgr inż. Łukasz Bożek MAZ0033/PWOE/10	PODPIS
mgr inż. Andrzej Danilowski K1405808	
FAZA:	PROJEKT WYKONAWCZY
TRESC RYSUNKU:	Plan instalacji gniazd gwarantowanych i sieci LAN - rzut piętra II budynku B
SKALA: 1:100	NR.RYS.: E/T-13



- LEGENDA:**
- rozdzielnica elektryczna, LPD
 - dwa gniazda elektryczne angielskie w ramce podwójnej.
 - Zestaw dwa gniazda LAN RJ-45, gniazdo RJ-45 telefoniczne w ramce podwójnej.
 - K200** - koryto kablowe grubość blachy 1mm montować nad korytem elektrycznym
 - kanał kablowy PVC DLP 65x220 z przegrodą wg projektu gniazd elektrycznych I SIECI LAN

- UWAGI:**
1. Wykonać całkowicie nowe okablowanie instalacji elektrycznej.
 2. Okablowanie należy układać w listwach PVC produkcji krajowej.
 3. Dokładną lokalizację poszczególnych elementów instalacji oraz przebieg tras kablowych należy na bieżąco ustalić z Inwestorem.
 4. Plany wykonano w oparciu o projekt z 04.2013r. oraz projekt instalacji gniazd wytykowych ogólnej.
 5. W przypadku zapotrzebowania na dodatkowe elementy instalacji, wszelkie zmiany należy ustalić z autorem projektu.
 6. Stare, nieużywane okablowanie wyciąć na widocznych odcinkach i zabezpieczyć.
 7. Puszki zdemontować i zaszpacynować.
 8. Pomieszczenie należy dwukrotnie przemalować.
 9. Zaleca się niezwłoczną modernizację pozostałej części instalacji.

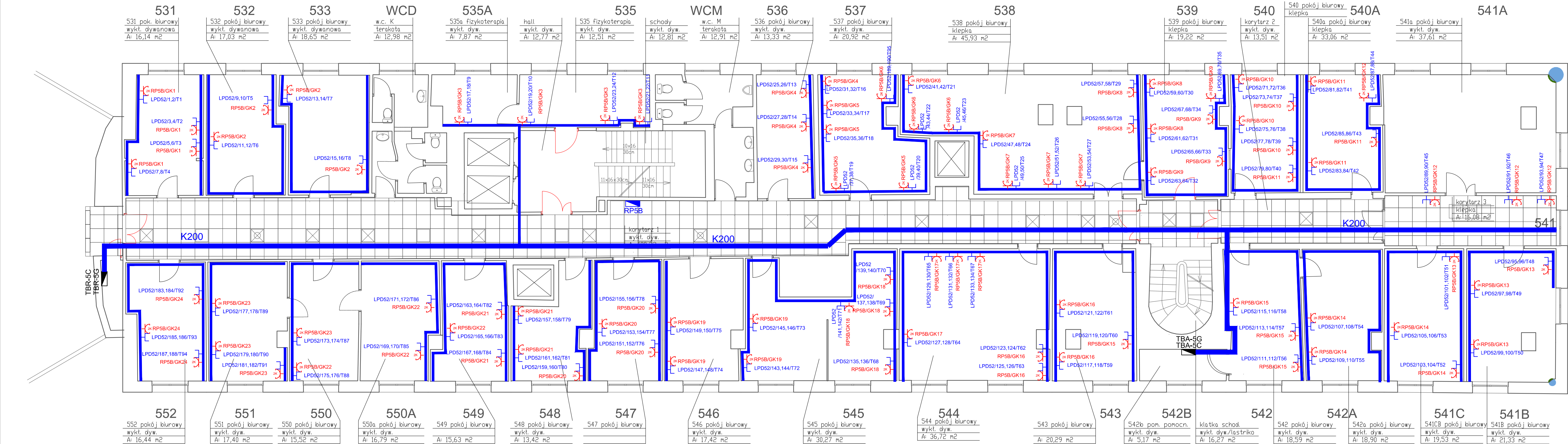
INWESTOR:	Główny Urząd Statystyczny w Warszawie	
ADRES INWESTYCJI:	Al. Niepodległości 208 00-925 Warszawa	
PROJEKT:	INSTALACJA GNIAZD GWARANTOWANYCH I SIECI LAN	
BRANŻA:	INST. ELEKTRYCZNE I TELETECHNICZNE	
DATA:	12.2014r.	
NR. PROJEKTU:	02/GUS/12/2014	
BIURO PROJEKTOWE:	SATTELECOM Sp. z o.o. ul. Secemńska 17 01-485 Warszawa	
ZESPÓŁ AUTORSKI:	IMIE I NAZWISKO	PODPIS
	mgr inż. Lukasz Bozek MAZ0033/PW/E/10	
	mgr inż. Andrzej Danilowski K14505/08	
FAZA:	PROJEKT WYKONAWCZY	
TREŚĆ RYSUNKU:	Plan instalacji gniazd gwarantowanych i sieci LAN - rzut piętra III budynku B	
SKALA: 1:100	NR.RYS.:	E/T-14



- LEGENDA:**
- ▬ - rozdzielnica elektryczna, LPD
 - ⊕ - dwa gniazda elektryczne angielskie w ramce podwójnej.
 - ⊔ - Zestaw dwa gniazda LAN RJ-45, gniazdo RJ-45 telefoniczne w ramce podwójnej.
 - ▬ K200 - koryto kablowe grubości blachy 1mm montowane nad korytem elektrycznym
 - ▬ - kanał kablowy PVC DLP 65x220 z przegradą, wg projektu gniazd elektrycznych I SIECI LAN

- UWAGI:**
1. Wykonać całkowicie nowe okablowanie instalacji elektrycznej.
 2. Okablowanie należy układać w listwach PVC produkcji krajowej.
 3. Dokładną lokalizację poszczególnych elementów instalacji oraz przebieg tras kablowych należy w bieżąco ustalić z Inwestorem.
 4. Plany wykonano w oparciu o projekt z 04.2013r. oraz projekt instalacji gniazd wtykowych ogólnej.
 5. W przypadku zapotrzebowania na dodatkowe elementy instalacji, wszelkie zmiany należy ustalić z autorem projektu.
 6. Stare, nieużywane okablowanie wyciąć na widocznych odcinkach i zabezpieczyć.
 7. Puszkę zdemontować i zaszpacnować.
 8. Pomieszczenie należy dwukrotnie przemalować.
 9. Zaleca się niezwłoczną modernizację pozostałej części instalacji.

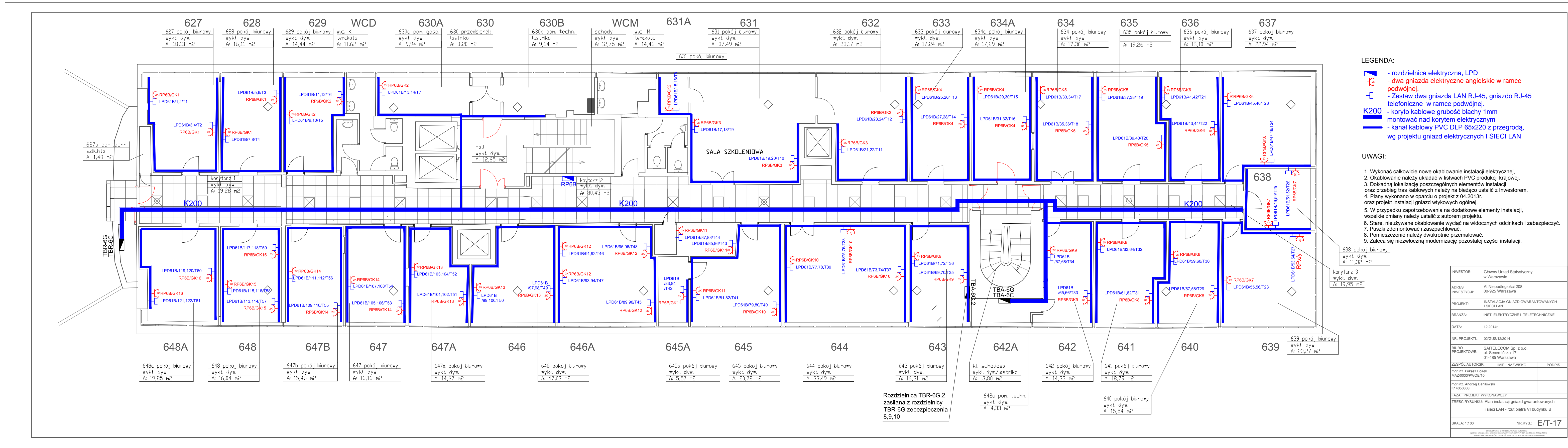
INWESTOR:	Główny Urząd Statystyczny w Warszawie		
ADRES INWESTYCJI:	Al. Niepodległości 208 00-925 Warszawa		
PROJEKT:	INSTALACJA GNIAZD GWARANTOWANYCH I SIECI LAN		
BRANŻA:	INST. ELEKTRYCZNE I TELETECHNICZNE		
DATA:	12.2014r.		
NR. PROJEKTU:	02/GUS/12/2014		
BIURO PROJEKTOWE:	SAITELECOM Sp. z o.o. ul. Secemńska 17 01-485 Warszawa		
ZESPÓŁ AUTORSKI:	MIE I NAZWISKO	PODPIS	
mgr inż. Łukasz Bobek MZ/0033P/WOE/10			
mgr inż. Andrzej Daniłowski K1-0050808			
FAZA:	PROJEKT WYKONAWCZY		
TREŚĆ RYSUNKU:	Plan instalacji gniazd gwarantowanych i sieci LAN - rzut piętra IV budynku B		
SKALA:	1:100	NR.RYS.:	E/T-15



- LEGENDA:**
- rozdzielnica elektryczna, LPD
 - dwa gniazda elektryczne angielskie w ramce podwójnej.
 - Zestaw dwa gniazda LAN RJ-45, gniazdo RJ-45 telefoniczne w ramce podwójnej.
 - koryta kablowe grubość blachy 1mm montowane nad korytem elektrycznym
 - kanał kablowy PVC DLP 65x220 z przegrodą, wg projektu gniazd elektrycznych i SIECI LAN

- UWAGI:**
1. Wykonać całkowicie nowe okablowanie instalacji elektrycznej.
 2. Okablowanie należy układać w listwach PVC produkcji krajowej.
 3. Dokładną lokalizację poszczególnych elementów instalacji oraz przebieg tras kablowych należy na bieżąco ustalić z Inwestorem.
 4. Plany wykonano w oparciu o projekt z 04.2013r. oraz projekt instalacji gniazd wtykowych ogólnej.
 5. W przypadku zapotrzebowania na dodatkowe elementy instalacji, wszelkie zmiany należy ustalić z autorem projektu.
 6. Stare, nieużywane okablowanie wyciąć na widocznych odcinkach i zabezpieczyć.
 7. Puszkę zdemontować i zaszpachlować.
 8. Pomieszczenie należy dwukrotnie przemalować.
 9. Zaleca się niezwłoczną modernizację pozostałej części instalacji.

INWESTOR:	Główny Urząd Statystyczny w Warszawie
ADRES INWESTYCJI:	Al Niepodległości 208 00-925 Warszawa
PROJEKT:	INSTALACJA GNIAZD GWARANTOWANYCH I SIECI LAN
BRANZA:	INST. ELEKTRYCZNE I TELETECHNICZNE
DATA:	12.2014r.
NR. PROJEKTU:	02/GUS/12/2014
BIURO PROJEKTOWE:	SAITELECOM Sp. z o.o. ul. Secenińska 17 01-485 Warszawa
ZESPÓŁ AUTORSKI:	IMIĘ I NAZWISKO
mgr inż. Lukasz Botek MAZ0033/PWOE/10	PODPIS
mgr inż. Andrzej Danilowski K14050808	
FAZA:	PROJEKT WYKONAWCZY
TREŚĆ RYSUNKU:	Plan instalacji gniazd gwarantowanych i sieci LAN - rzut piętra V budynku B
SKALA: 1:100	NR.RYS.: E/T-16

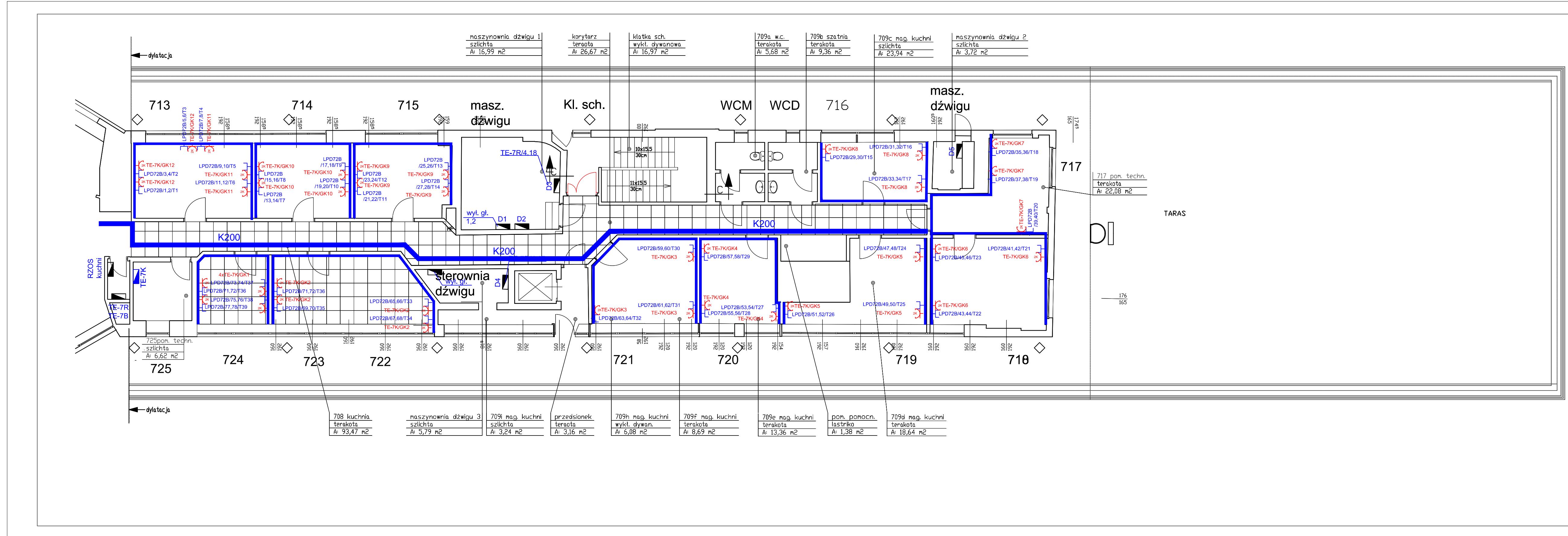


- LEGENDA:**
- - rozdzielnica elektryczna, LPD
 - ⊕ - dwa gniazda elektryczne angielskie w ramce podwójnej.
 - ⊖ - Zestaw dwa gniazda LAN RJ-45, gniazdo RJ-45 telefoniczne w ramce podwójnej.
 - K200** - koryta kablowe grubość blachy 1mm montować nad korytem elektrycznym
 - - kanał kablowy PVC DLP 65x220 z przegrodą, wg projektu gniazd elektrycznych i SIECI LAN

- UWAGI:**
1. Wykonać całkowite nowe okablowanie instalacji elektrycznej.
 2. Okablowanie należy układać w listwach PVC produkcji krajowej.
 3. Dokładną lokalizację poszczególnych elementów instalacji oraz przebieg tras kablowych należy na bieżąco ustalić z Inwestorem.
 4. Plany wykonano w oparciu o projekt z 04.2013r. oraz projekt instalacji gniazd wtykowych ogólnej.
 5. W przypadku zapotrzebowania na dodatkowe elementy instalacji, wszelkie zmiany należy ustalić z autorem projektu.
 6. Stare, nieużywane okablowanie wyciąć na widocznych odcinkach i zabezpieczyć.
 7. Puszki zdemontować i zaszpacłować.
 8. Pomieszczenie należy dwukrotnie przemalować.
 9. Zaleca się niezwłoczną modernizację pozostałej części instalacji.

Rozdzielnica TBR-6G.2 zasilana z rozdzielnic TBR-6G zabezpieczenia 8,9,10

INWESTOR:	Główny Urząd Statystyczny w Warszawie
ADRES INWESTYCJI:	Al Niepodległości 208 00-925 Warszawa
PROJEKT:	INSTALACJA GNIAZD GWARANTOWANYCH I SIECI LAN
BRANŻA:	INST. ELEKTRYCZNE I TELETECHNICZNE
DATA:	12.2014r.
NR. PROJEKTU:	02/GUS/12/2014
BIURO PROJEKTOWE:	SAITELECOM Sp. z o.o. ul. Secenińska 17 01-485 Warszawa
ZESPÓŁ AUTORSKI:	IME I NAZWISKO mgr inż. Łukasz Bozek MAZ0033PW0E10 K1455508 mgr inż. Andrzej Danilowski K1455508
FAZA:	PROJEKT WYKONAWCZY
TRESC RYSUNKU:	Plan instalacji gniazd gwarantowanych i sieci LAN - rzut piętra VI budynku B
SKALA:	1:100
NR.RYS.:	E/T-17



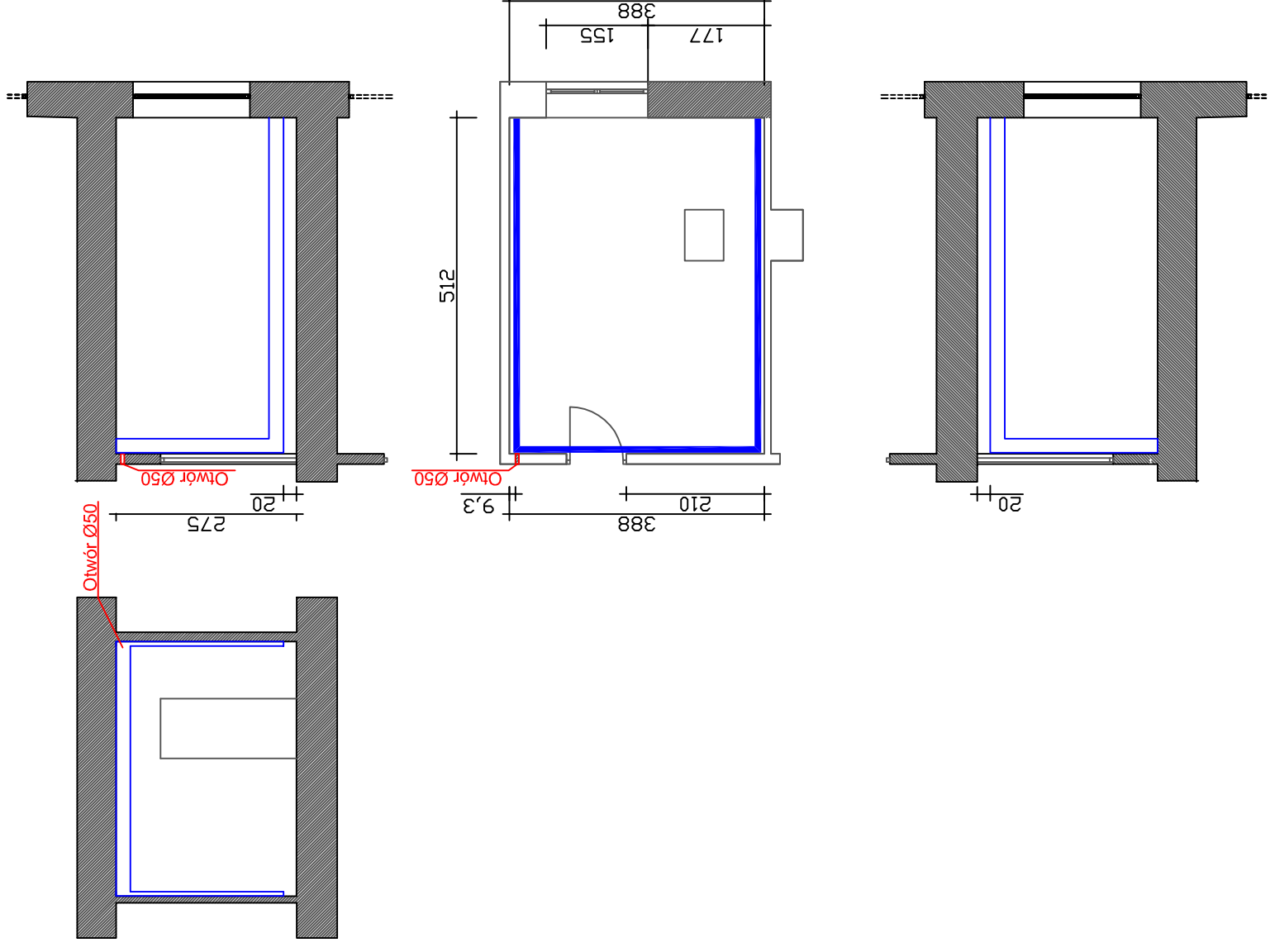
LEGENDA:

- rozdzielnica elektryczna, LPD
- dwa gniazda elektryczne angielskie w ramce podwójnej.
- Zestaw dwa gniazda LAN RJ-45, gniazdo RJ-45 telefoniczne w ramce podwójnej.
- koryta kablowe grubość blachy 1mm montować nad korytem elektrycznym
- kanał kablowy PVC DLP 65x220 z przegrodą, wg projektu gniazd elektrycznych i SIECI LAN

UWAGI:

1. Wykonać całkowicie nowe okablowanie instalacji elektrycznej.
2. Okablowanie należy układać w listwach PVC produkcji krajowej.
3. Dokładną lokalizację poszczególnych elementów instalacji oraz przebieg tras kablowych należy na bieżąco ustalić z Inwestorem.
4. Plany wykonano w oparciu o projekt z 04.2013r. oraz projekt instalacji gniazd wtykowych ogólnej.
5. W przypadku zapotrzebowania na dodatkowe elementy instalacji, wszelkie zmiany należy ustalić z autorem projektu.
6. Stare, nieużywane okablowanie wyciąć na widocznych odcinkach i zabezpieczyć.
7. Puszki zdemontować i zaszpaczować.
8. Pomieszczenie należy dwukrotnie przemalować.
9. Zaleca się niezwłoczną modernizację pozostałej części instalacji.

INWESTOR:	Główny Urząd Statystyczny w Warszawie	
ADRES INWESTYCJI:	Al. Niepodległości 208 00-925 Warszawa	
PROJEKT:	INSTALACJA GNIAZD GWARANTOWANYCH I SIECI LAN	
BRANŻA:	INST. ELEKTRYCZNE I TELETECHNICZNE	
DATA:	12.2014r.	
NR. PROJEKTU:	02/GUS/12/2014	
BIURO PROJEKTOWE:	SAITELECOM Sp. z o.o. ul. Sycemilska 17 01-485 Warszawa	
ZESPÓŁ AUTORSKI:	IME I NAZWISKO	PODPIS
mgr inż. Łukasz Bolek MAZ0033PW0E/10		
mgr inż. Andrzej Danilowski K14050808		
FAZA:	PROJEKT WYKONAWCZY	
TREŚĆ RYSUNKU:	Plan instalacji elektrycznej i sieci LAN - rzut piętra VII budynku B	
SKALA: 1:100	NR. RYS.:	E/T-18



INWESTOR:	Główny Urząd Statystyczny w Warszawie
ADRES INWESTYCJI:	Al. Niepodległości 208 00-925 Warszawa
PROJEKT:	INSTALACJA Gniazd Gwarantowanych i Sieci LAN
BRANŻA:	INST. ELEKTRYCZNE I TELETECHNICZNE
DATA:	12.2014r.
NR. PROJEKTU:	02/GUS/12/2014
BIURO PROJEKTOWE:	SAITELECOM Sp. z o.o. ul. Seceminska 17 01-485 Warszawa
ZESPÓŁ AUTORSKI:	IMIĘ I NAZWISKO mgr inż. Łukasz Bożek MAZ0033/PW0E/10
	mgr inż. Andrzej Danilowski K14050808
FAZA:	PROJEKT WYKONAWCZY
TREŚĆ RYSUNKU:	Plan instalacji gniazd gwarantowanych w wybranym pomieszczeniu
SKALA:	1:100
	NR.RYS.: E-50

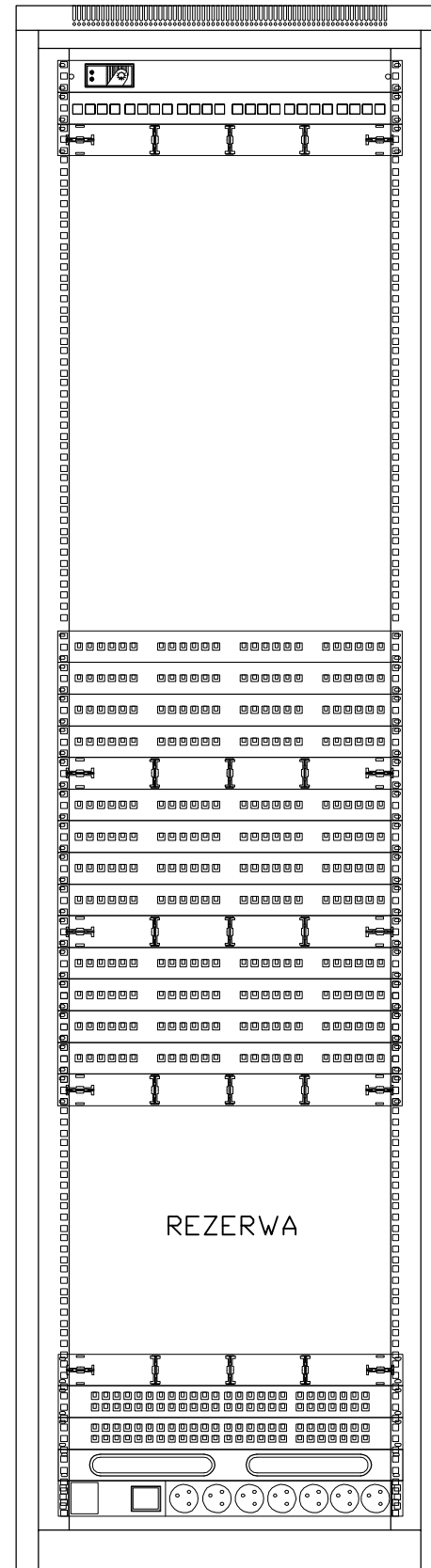
LPD52(B/54) 1x Szafa stojąca 19" 47U, 600x600mm, wyposażona w panel wentylacyjny 2x35W, zamek i drzwi szklane

1x panel światłowodowy
24xLC DM4

12x Patchpanel modułowy
wyposażony w moduły RJ45
kat.6A 10Gb z systemem
identyfikacji LED, puste
miejsca zaśleplone

2x Patchpanel telefon/ISDN
50-portów kat.3

1x Listwa zasilająca

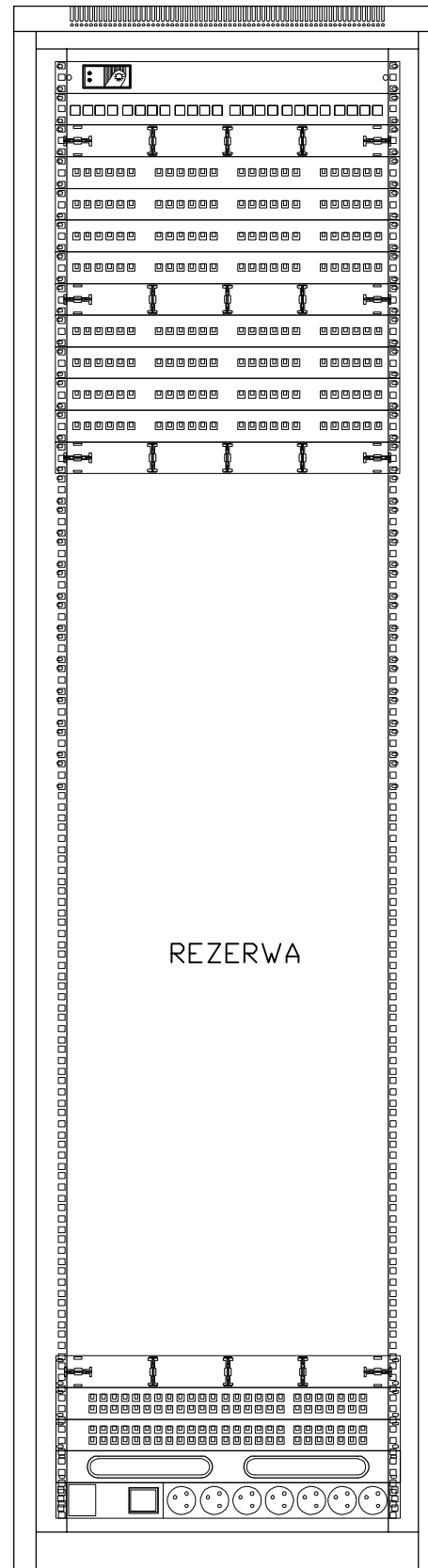


INWESTOR:	Główny Urząd Statystyczny w Warszawie	
ADRES INWESTYCJI:	Al. Niepodległości 208 00-925 Warszawa	
PROJEKT:	INSTALACJA GNIAZD GWARANTOWANYCH I SIECI LAN	
BRANŻA:	INST. ELEKTRYCZNE I TELETECHNICZNE	
DATA:	12.2014r.	
NR. PROJEKTU:	2/GUS/12/2014	
BIURO PROJEKTOWE:	SAITELECOM Sp. z o.o. ul. Secemińska 17 01-485 Warszawa	
ZESPÓŁ AUTORSKI:	IMIĘ I NAZWISKO	PODPIS
	mgr inż. Łukasz Bożek MAZ/0033/PWOE/10	
	mgr inż. Andrzej Daniłowski K14050808	
FAZA:	PROJEKT WYKONAWCZY	
TREŚĆ RYSUNKU:	ELEWACJA SZAFY LPD52	
SKALA: ---	NR. RYS.:	E/T-110

LPD72(B/725) 1x Szafa stojąca 19" 47U, 600x600mm, wyposażona w panel wentylacyjny 2x35W, zamek i drzwi szklane

1x panel światłowodowy
24xLC DM4

8x Patchpanel modularny
wyposażony w moduły RJ45
kat.6A 10Gb z systemem
identyfikacji LED, puste
miejsca zaśleplone

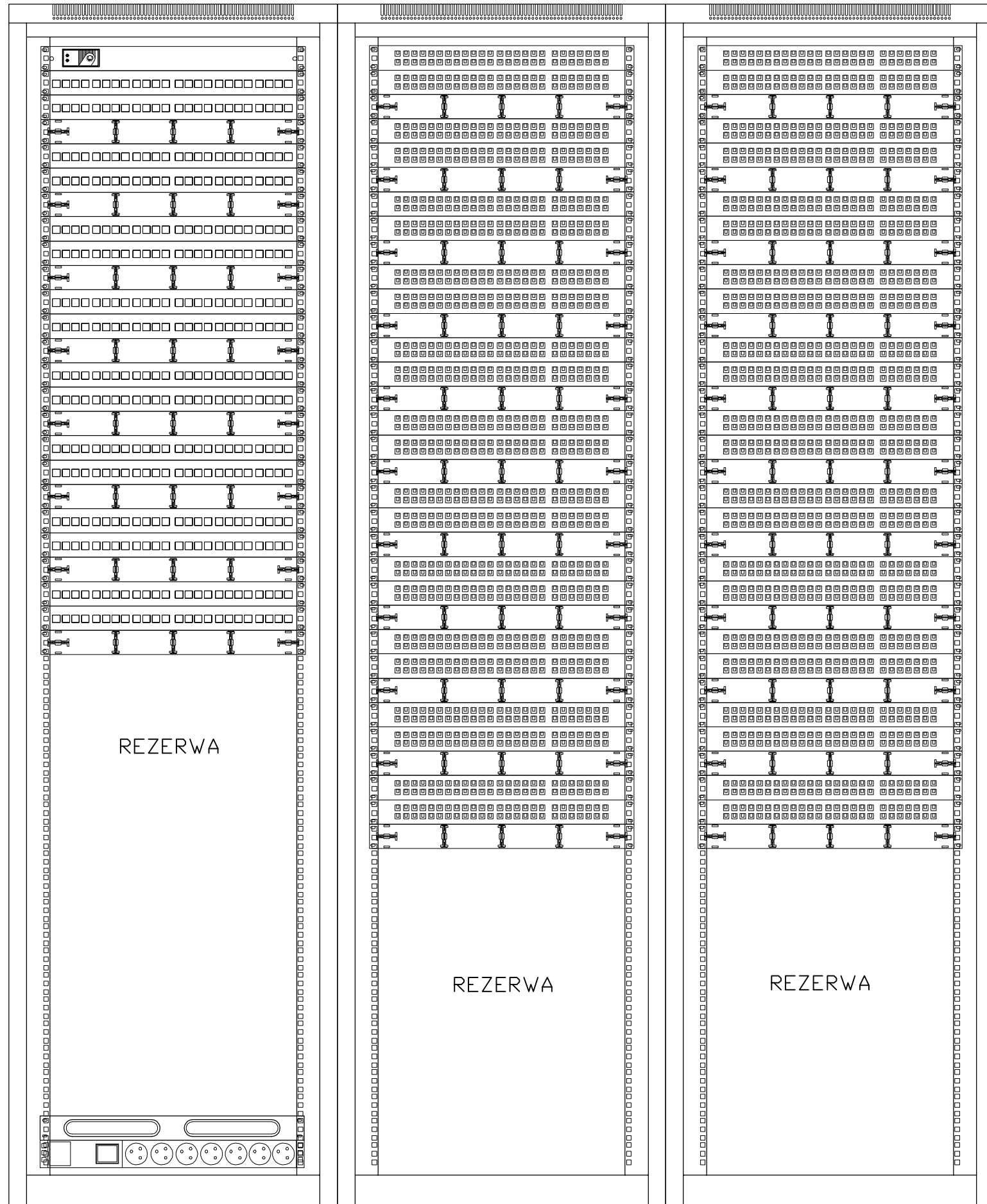


2x Patchpanel telefon/ISDN
50-portów kat.3

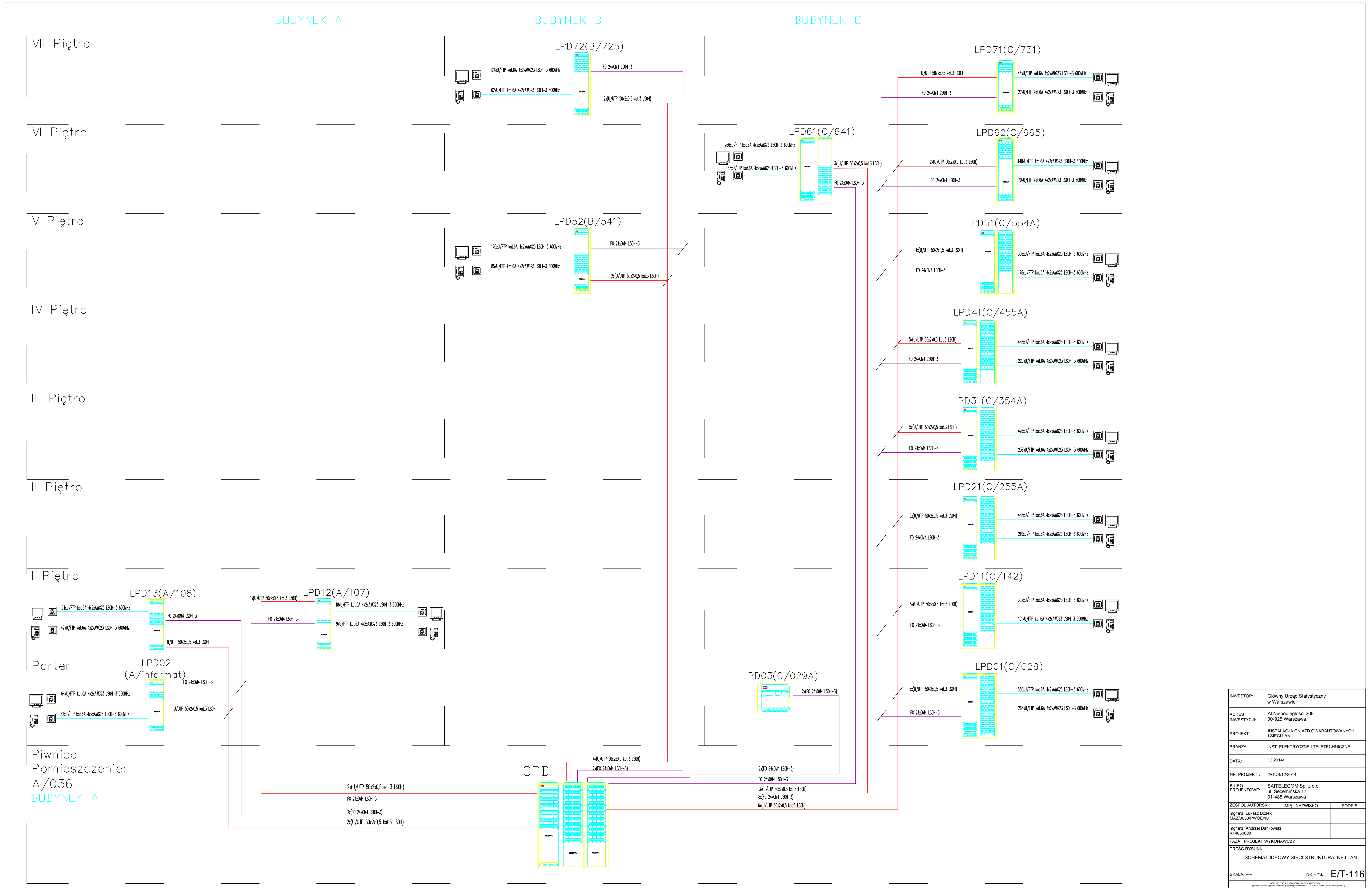
1x Listwa zasilająca

INWESTOR:	Główny Urząd Statystyczny w Warszawie	
ADRES INWESTYCJI:	Al. Niepodległości 208 00-925 Warszawa	
PROJEKT:	INSTALACJA GNIAZD GWARANTOWANYCH I SIECI LAN	
BRANŻA:	INST. ELEKTRYCZNE I TELETECHNICZNE	
DATA:	12.2014r.	
NR. PROJEKTU:	2/GUS/12/2014	
BIURO PROJEKTOWE:	SAITELECOM Sp. z o.o. ul. Secemińska 17 01-485 Warszawa	
ZESPÓŁ AUTORSKI:	IMIĘ I NAZWISKO	PODPIS
	mgr inż. Łukasz Bożek MAZ/0033/PWOE/10	
	mgr inż. Andrzej Daniłowski K14050808	
FAZA:	PROJEKT WYKONAWCZY	
TREŚĆ RYSUNKU:	ELEWACJA SZAFY LPD72	
SKALA: ---	NR. RYS.:	E/T-114

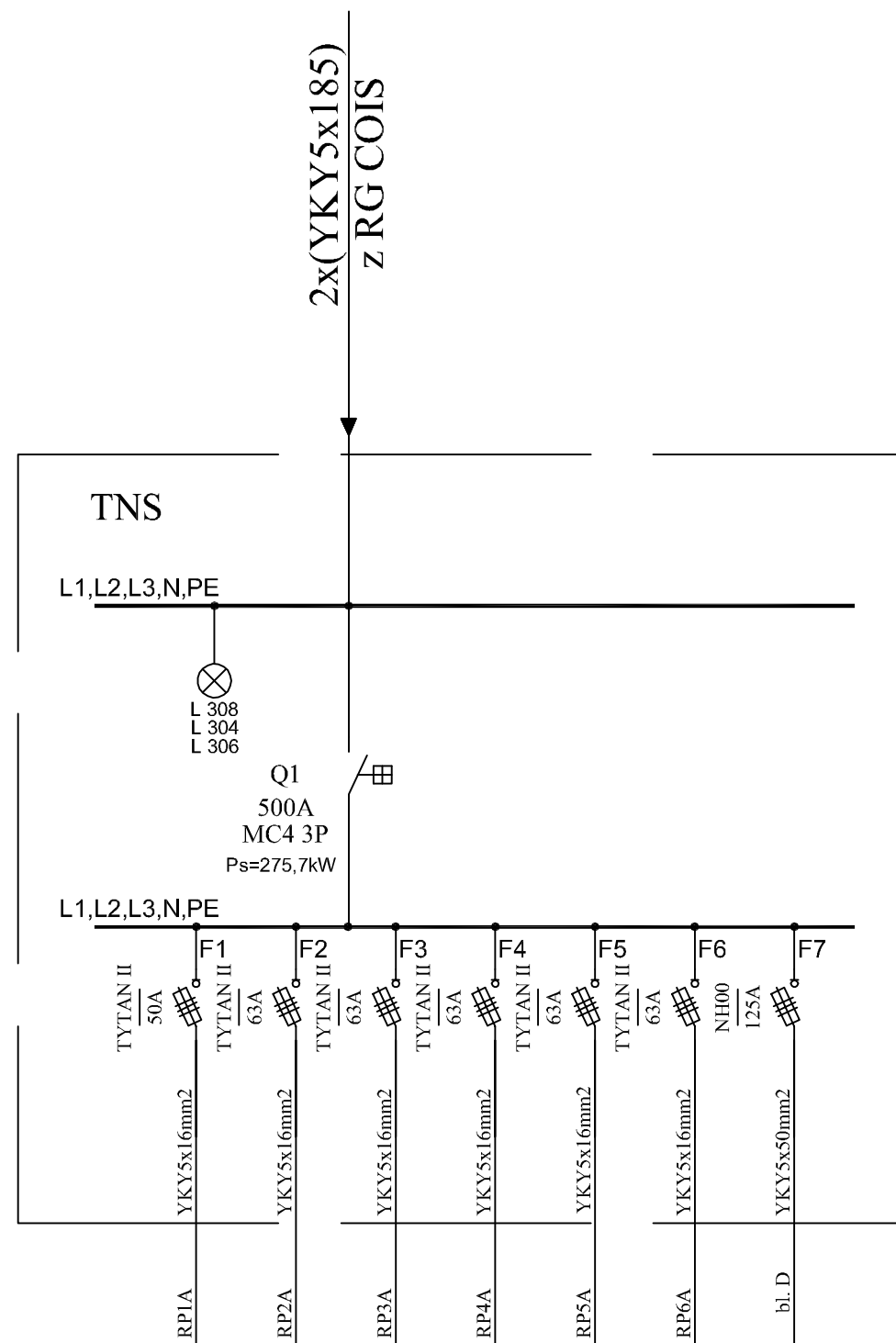
CPD 1x Szafa 47U 600x600mm, wyposażona w 14 paneli światłowodowych. Połączenia telefoniczne będą realizowane na łączówkach



INWESTOR:	Główny Urząd Statystyczny w Warszawie	
ADRES INWESTYCJI:	Al. Niepodległości 208 00-925 Warszawa	
PROJEKT:	INSTALACJA GNIAZD GWARANTOWANYCH I SIECI LAN	
BRANŻA:	INSTALACJE ELEKTRYCZNE I TELETECHNICZNE	
DATA:	12.2014r.	
NR. PROJEKTU:	2/GUS/12/2014	
BIURO PROJEKTOWE:	SAITELECOM Sp. z o.o. ul. Secemińska 17 01-485 Warszawa	
ZESPÓŁ AUTORSKI:	IMIĘ I NAZWISKO	PODPIS
	mgr inż. Łukasz Bożek MAZ/0033/PWOE/10	
	mgr inż. Andrzej Daniłowski K14050808	
FAZA:	PROJEKT WYKONAWCZY	
TREŚĆ RYSUNKU:	ELEWACJA SZAFY CPD	
SKALA: ---	NR. RYS.:	E/T-115



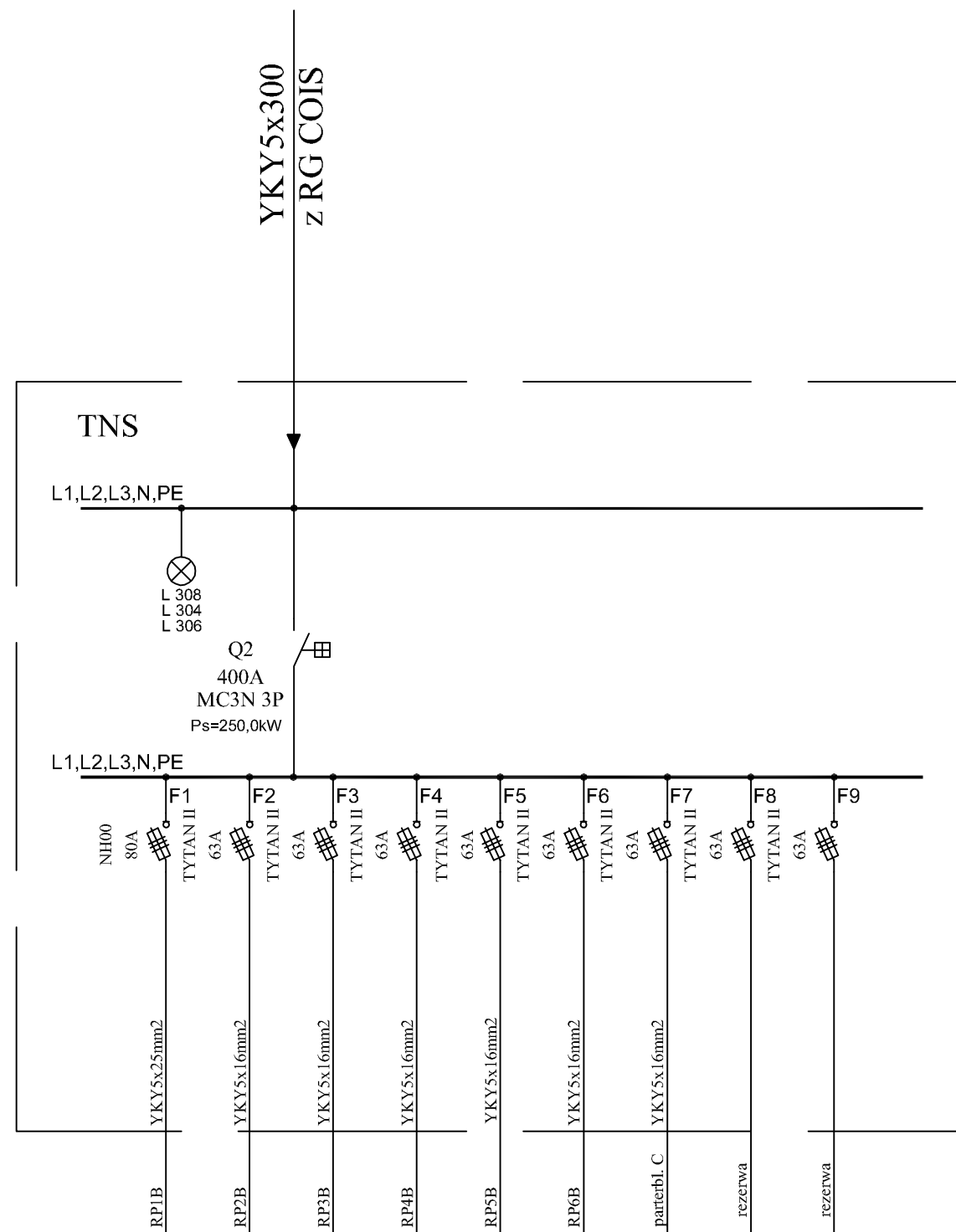
INWESTOR:	Główny Urząd Statystyczny w Warszawie	
ADRES INWESTYCJI:	Al. Niepodległości 208 00-925 Warszawa	
PROJEKT:	INSTALACJA GNIAZD GWARANTOWANYCH I SIECI LAN	
BRANŻA:	INST. ELEKTRYCZNE I TELETECHNICZNE	
DATA:	12.2014r.	
NR. PROJEKTU:	2/GUS/12/2014	
BIURO PROJEKTOWE:	SAITTELECOM Sp. z o.o. ul. Secemńska 17 01-468 Warszawa	
ZESPÓŁ AUTORSKI:	IMIE I NAZWISKO	PODPIS
mgr inż. Lukasz Bobek		
K14050808		
FAZA:	PROJEKT WYKONAWCZY	
TREŚĆ RYSUNKU:	SCHEMAT IDEOWY SIECI STRUKTURALNEJ LAN	
SKALA:	----	NR.RYS.: E/T-116



Uwagi:

1. Zmodernizować do schematu połączeń
2. Schematy wykonano w oparciu o projekt z 12.2014r. oraz wytyczne Iwestora.
3. Zabudować istniejący schemat sterowania
4. Podłączenie nowych odbiorników może być wykonane po konsultacjach zobsługą
5. Wymienić WLZ zasilający na nowy 2x(YKY5x185mm2)
6. W rozdzielnicę główną zabudować zabezpieczenie spełniające selektywność
7. Wykonać bilans mocy dla rozdzielnicę główną w celu sprawdzenia przekroju szyn głównych i kabli zasilających
8. Wykonać rzeczywisty pomiar obciążenia po uruchomieniu instalacji.

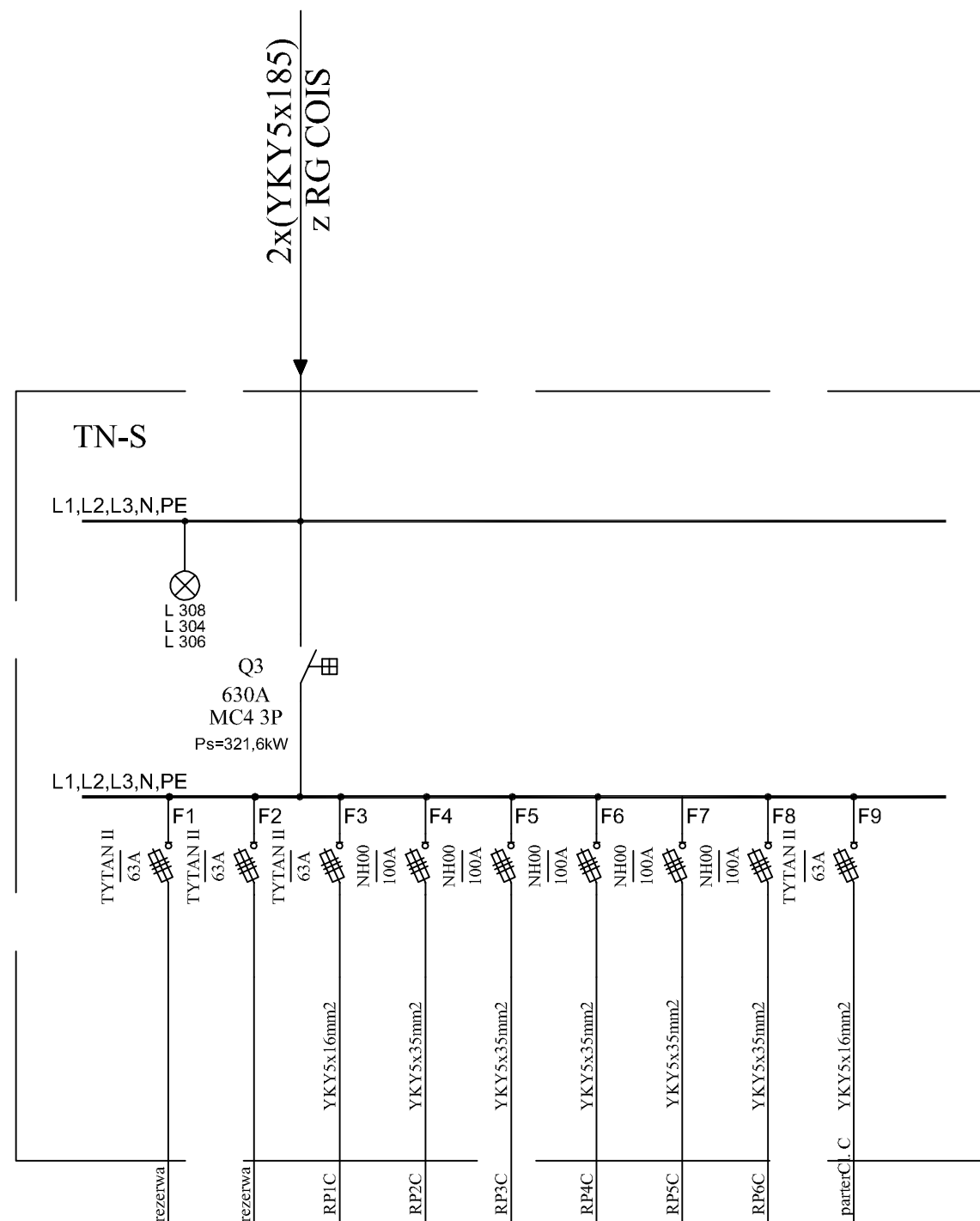
INWESTOR:	Główny Urząd Statystyczny w Warszawie	
ADRES INWESTYCJI:	Al. Niepodległości 208 00-925 Warszawa	
PROJEKT:	INSTALACJA GNIAZD GWARANTOWANYCH I SIECI LAN	
BRANŻA:	INST. ELEKTRYCZNE I TELETECHNICZNE	
DATA:	12.2014r.	
NR. PROJEKTU:	02/GUS/12/2014	
BIURO PROJEKTOWE:	SAITELECOM Sp. z o.o. ul. Secemińska 17 01-485 Warszawa	
ZESPÓŁ AUTORSKI:	IMIĘ I NAZWISKO	PODPIS
	mgr inż. Łukasz Bożek MAZ/0033/PW0E/10	
	mgr inż. Andrzej Daniłowski K14050808	
FAZA:	PROJEKT WYKONAWCZY	
TREŚĆ RYSUNKU:	SCHEMAT IDEOWY ZASILANIA ROZDZIELNICY KOMPUTEROWEJ RKAD, PIMNICA BL. B.	
SKALA: ---	NR.RYS.: E/T-417A	



Uwagi:

1. Zmodernizować do schematu połączeń
2. Schematy wykonane w oparciu o projekt z 12.2014r. oraz wytyczne Inwestora.
3. Zbudować istniejący schemat sterowania
4. Podłączenie nowych odbiorników może być wykonane po konsultacjach z obsługą
5. Wymienić WLZ zasilający na nowy YKY5x300mm²
6. Należy wykonać pomiary obciążenia obwodów na bud.C F7 oraz sprawdzić kabel szyn głównych i kabli zasilających
7. W rozdzielnicy głównej zbudować zabezpieczenie spełniające selektywność.
8. Wykonać bilans mocy dla rozdzielnicy głównej w celu sprawdzenia przekroju szyn głównych i kabli zasilających
9. Wykonać rzeczywisty pomiar obciążenia po uruchomieniu instalacji.

INWESTOR:	Główny Urząd Statystyczny w Warszawie	
ADRES INWESTYCJI:	Al. Niepodległości 208 00-925 Warszawa	
PROJEKT:	INSTALACJA GNIAZD GWARANTOWANYCH I SIECI LAN	
BRANŻA:	INST. ELEKTRYCZNE I TELETECHNICZNE	
DATA:	12.2014r.	
NR. PROJEKTU:	02/GUS/12/2014	
BIURO PROJEKTOWE:	SAITELECOM Sp. z o.o. ul. Secemińska 17 01-485 Warszawa	
ZESPÓŁ AUTORSKI:	IMIĘ I NAZWISKO	PODPIS
mgr inż. Łukasz Bożek MAZ/0033/PWOWE/10		
mgr inż. Andrzej Daniłowski K14050808		
FAZA:	PROJEKT WYKONAWCZY	
TREŚĆ RYSUNKU:	SCHEMAT IDEOWY ZASILANIA ROZDZIELNICY KOMPUTEROWEJ RKB, PIWNICA BL. B.	
SKALA: ---	NR.RYS.: E/T-418A	
DOKUMENTACJA ARCHIWIZACJA PROJEKTU AUTORSKI zgodnie z systemem o numeracji i nazwach plików (E, S, P, R, N, O, K, etc.) i zgodnie z Rozporządzeniem POWIĘLNIEM PRZEWIDUJĄCYM ILOŚĆ CĄCZKIŁEK ZŁOŻYLI AUTORA-PROJEKTU WZMÓWNIEM		

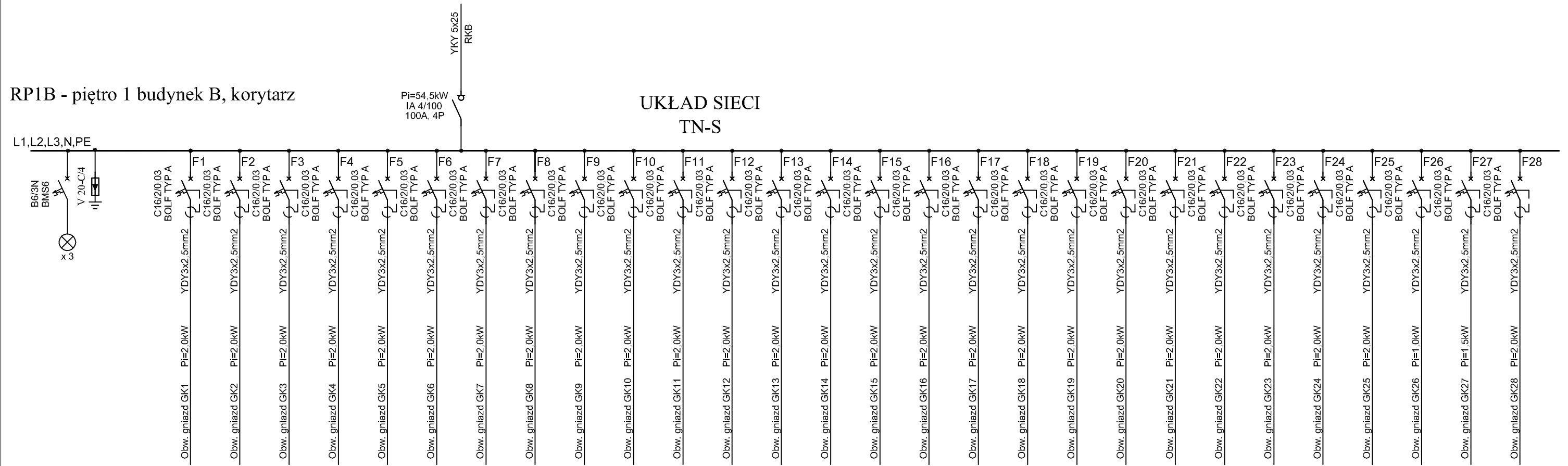


Uwagi:

1. Zmodernizować do schematu połączeń
2. Schematy wykonano w oparciu o projekt z 12.2014r. oraz wytyczne Iwestora.
3. Zabudować istniejący schemat sterowania
4. Podłączenie nowych odbiorników może być wykonane po konsultacjach zobsługą
5. Wymienić WLZ zasilający na nowy 2x(YKY5x185mm2)
6. W rozdzielnicy głównej zabudować zabezpieczenie spełniające selektywność
7. Wykonać bilans mocy dla rozdzielnicy głównej w celu sprawdzenia przekroju szyn głównych i kabli zasilających
8. Wykonać rzeczywisty pomiar obciążenia po uruchomieniu instalacji.

INWESTOR:	Główny Urząd Statystyczny w Warszawie	
ADRES INWESTYCJI:	Al. Niepodległości 208 00-925 Warszawa	
PROJEKT:	INSTALACJA GNIAZD GWARANTOWANYCH I SIECI LAN	
BRANŻA:	INST. ELEKTRYCZNE I TELETECHNICZNE	
DATA:	12.2014r.	
NR. PROJEKTU:	02/GUS/12/2014	
BIURO PROJEKTOWE:	SAITELECOM Sp. z o.o. ul. Secemińska 17 01-485 Warszawa	
ZESPÓŁ AUTORSKI:	IMIĘ I NAZWISKO	PODPIS
	mgr inż. Łukasz Bożek MAZ/0033/PWOE/10	
	mgr inż. Andrzej Daniłowski K14050808	
FAZA:	PROJEKT WYKONAWCZY	
TREŚĆ RYSUNKU:	SCHEMAT IDEOWY ZASILANIA ROZDZIELNICY KOMPUTEROWEJ RKC, PIWNICA BL. B.	
SKALA: ---	NR.RYS.: E/T-419A	

RP1B - piętro 1 budynek B, korytarz

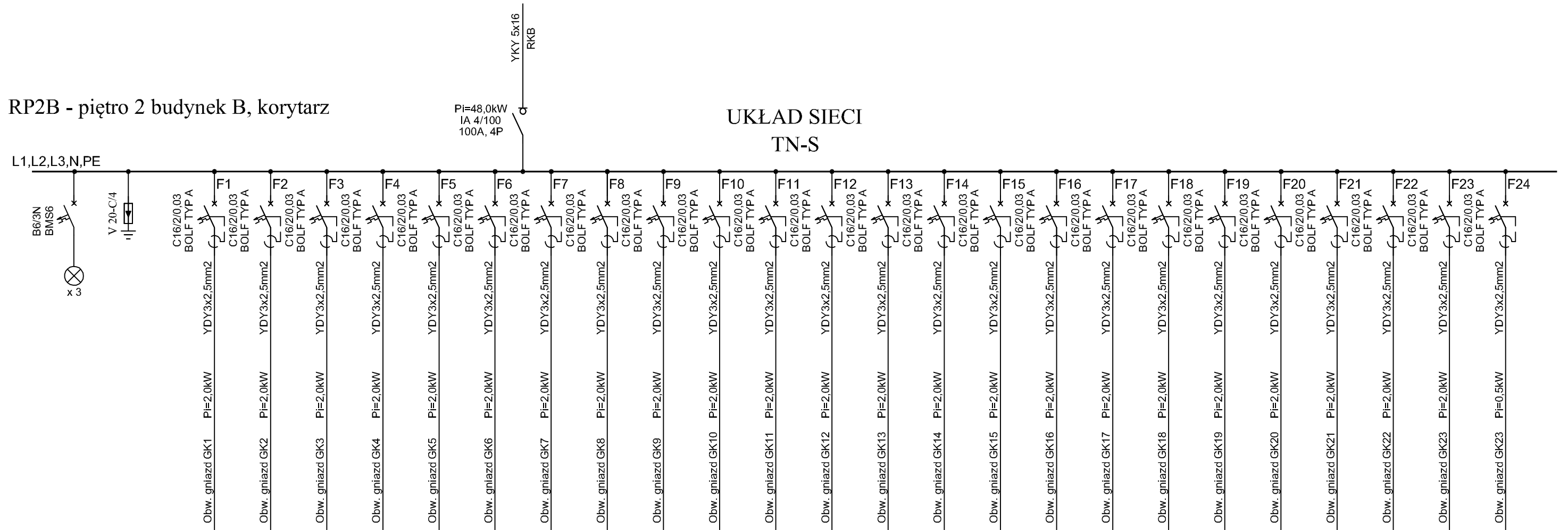


Uwagi:

1. Zmodernizować do schematu połączeń
2. Schematy wykonano w oparciu o projekt z 12.2014r. oraz wytyczne Inwestora.
3. W przypadku braku miejsca w obudowie, należy zabudować nową
4. Pozostawić minimum 30% miejsca na rozbudowę
5. Podłączenie nowych odbiorników może być wykonane po konsultacjach z obsługą
6. Rozdzielnicę RP1B.2 należy zasilić bezpośrednio z rozdzielnicy głównej WLZ YKYżo 5x6mm2
7. Wymienić WLZ zasilający na nowy YKYżo 5x25mm2
8. Wykonać rzeczywisty pomiar obciążenia po uruchomieniu instalacji.

INWESTOR:	Główny Urząd Statystyczny w Warszawie	
ADRES INWESTYCJI:	Al. Niepodległości 208 00-925 Warszawa	
PROJEKT:	INSTALACJA GNIAZD GWARANTOWANYCH I SIECI LAN	
BRANŻA:	INST. ELEKTRYCZNE I TELETECHNICZNE	
DATA:	12.2014r.	
NR. PROJEKTU:	02/GUS/12/2014	
BIURO PROJEKTOWE:	SAITELECOM Sp. z o.o. ul. Secemińska 17 01-485 Warszawa	
ZESPÓŁ AUTORSKI:	IMIĘ I NAZWISKO	PODPIS
	mgr inż. Łukasz Bożek MAZ/0033/PW0E/10	
	mgr inż. Andrzej Daniłowski K14050808	
FAZA:	PROJEKT WYKONAWCZY	
TREŚĆ RYSUNKU:	SCHEMAT IDEOWY ROZDZIELNICZY RP1B	
SKALA: ---	NR.RYS.:	E/T-504

RP2B - piętro 2 budynek B, korytarz

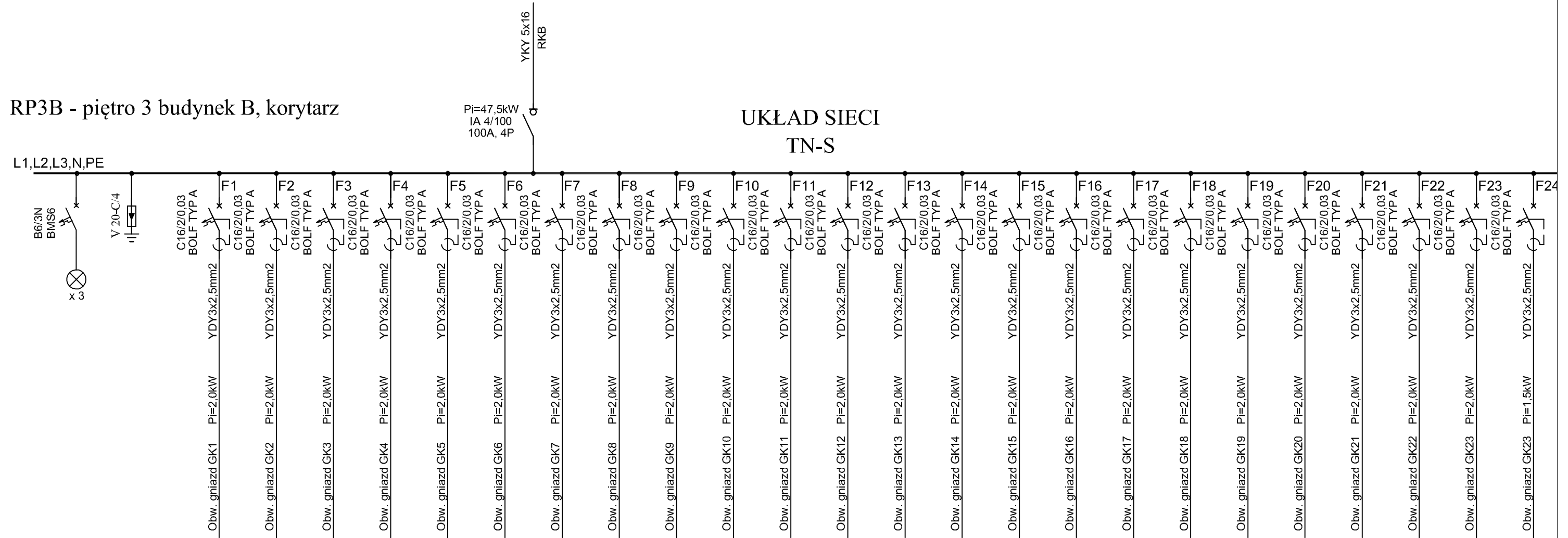


Uwagi:

1. Zmodernizować do schematu połączeń
2. Schematy wykonano w oparciu o projekt z 12.2014r. oraz wytyczne Inwestora.
3. W przypadku braku miejsca w obudowie, należy zabudować nową
4. Pozostawić minimum 30% miejsca na rozbudowę
5. Podłączenie nowych odbiorników może być wykonane po konsultacjach z obsługą
6. Wykonać rzeczywisty pomiar obciążenia po uruchomieniu instalacji.

INWESTOR:	Główny Urząd Statystyczny w Warszawie	
ADRES INWESTYCJI:	Al. Niepodległości 208 00-925 Warszawa	
PROJEKT:	INSTALACJA GNIAZD GWARANTOWANYCH I SIECI LAN	
BRANŻA:	INST. ELEKTRYCZNE I TELETECHNICZNE	
DATA:	12.2014r.	
NR. PROJEKTU:	02/GUS/12/2014	
BIURO PROJEKTOWE:	SAITELECOM Sp. z o.o. ul. Secemińska 17 01-485 Warszawa	
ZESPÓŁ AUTORSKI:	IMIĘ I NAZWISKO	PODPIS
	mgr inż. Łukasz Bożek MAZ/0033/PWOE/10	
	mgr inż. Andrzej Daniłowski K14050808	
FAZA:	PROJEKT WYKONAWCZY	
TREŚĆ RYSUNKU:	SCHEMAT IDEOWY ROZDZIELNICY RP2B	
SKALA: ---	NR.RYS.:	E/T-505

RP3B - piętro 3 budynek B, korytarz

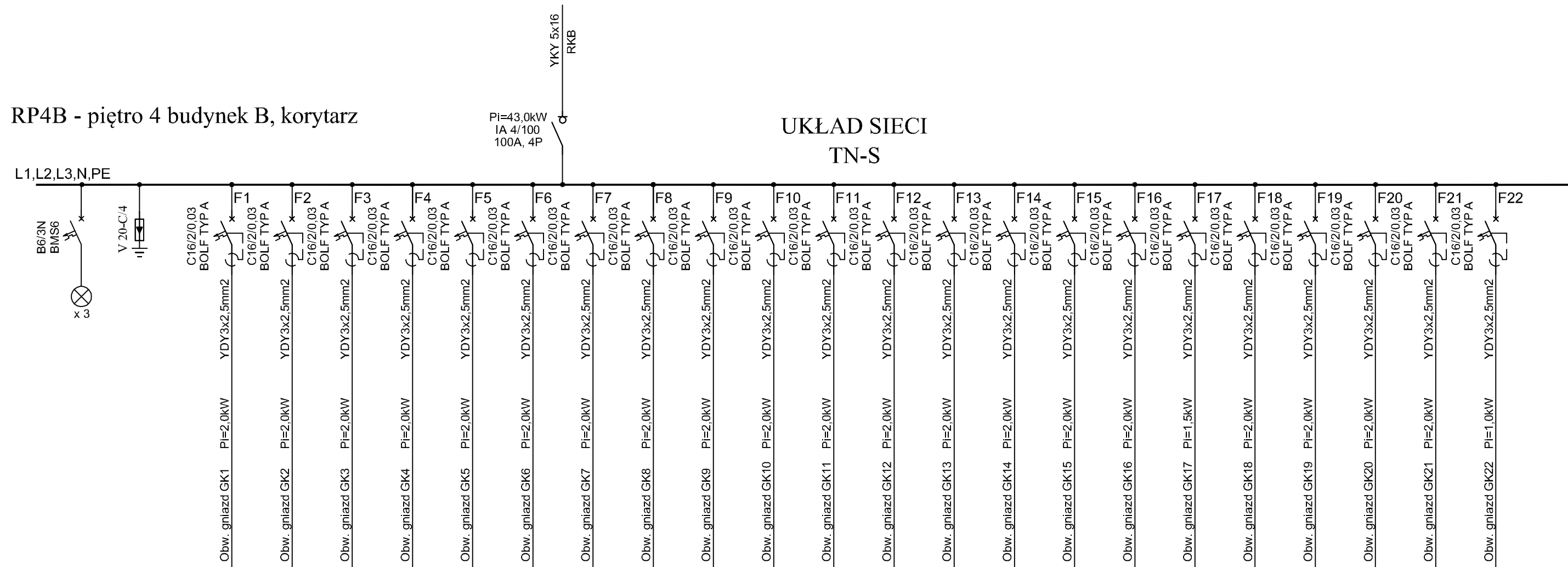


Uwagi:

1. Zmodernizować do schematu połączeń
2. Schematy wykonano w oparciu o projekt z 12.2014r. oraz wytyczne Iwestora.
3. W przypadku braku miejsca w obudowie, należy zabudować nową
4. Pozostawić minimum 30% miejsca na rozbudowę
5. Podłączenie nowych odbiorników może być wykonane po konsultacjach zobsługą
6. Wykonać rzeczywisty pomiar obciążenia po uruchomieniu instalacji.

INWESTOR:	Główny Urząd Statystyczny w Warszawie	
ADRES INWESTYCJI:	Al. Niepodległości 208 00-925 Warszawa	
PROJEKT:	INSTALACJA GNIAZD GWARANTOWANYCH I SIECI LAN	
BRANŻA:	INST. ELEKTRYCZNE I TELETECHNICZNE	
DATA:	12.2014r.	
NR. PROJEKTU:	02/GUS/12/2014	
BIURO PROJEKTOWE:	SAITELECOM Sp. z o.o. ul. Secemińska 17 01-485 Warszawa	
ZESPÓŁ AUTORSKI:	IMIĘ I NAZWISKO	PODPIS
	mgr inż. Łukasz Bożek MAZ/0033/PW0E/10	
	mgr inż. Andrzej Daniłowski K14050808	
FAZA:	PROJEKT WYKONAWCZY	
TREŚĆ RYSUNKU:	SCHEMAT IDEOWY ROZDZIELNICY RP3B	
SKALA: ---	NR.RYS.:	E/T-506

RP4B - piętro 4 budynek B, korytarz



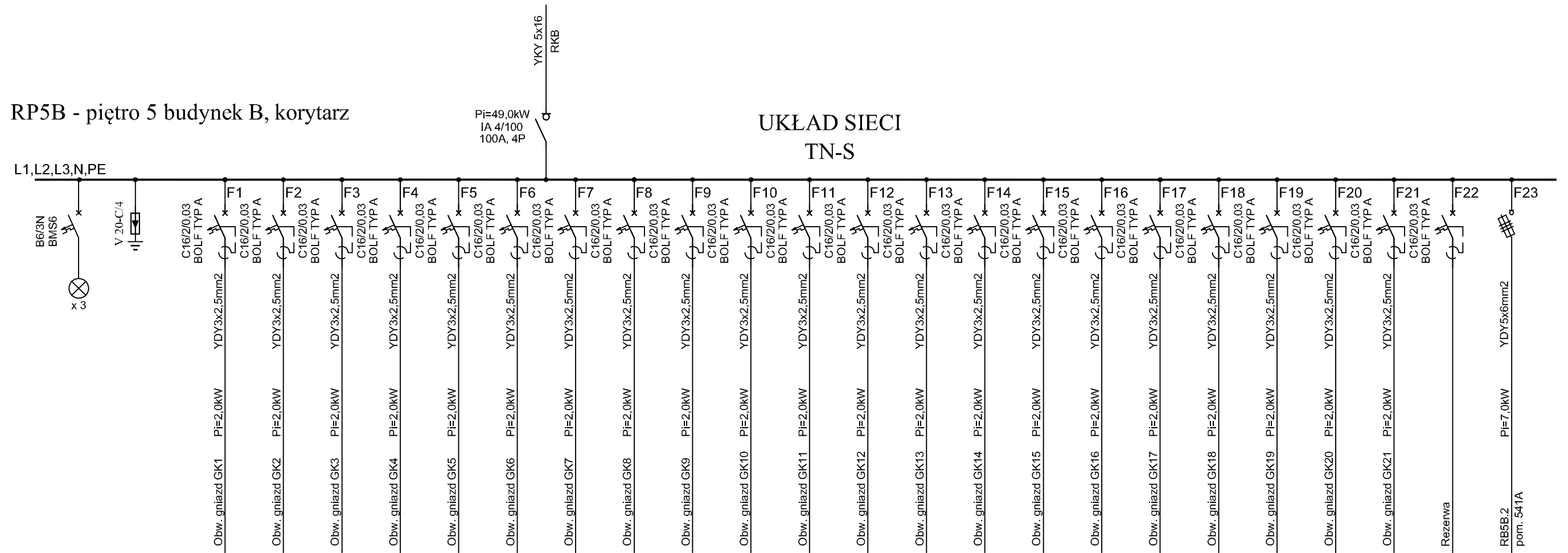
UKŁAD SIECI
TN-S

Uwagi:

1. Zmodernizować do schematu połączeń
2. Schematy wykonano w oparciu o projekt z 12.2014r. oraz wytyczne Iwestora.
3. W przypadku braku miejsca w obudowie, należy zabudować nową
4. Pozostawić minimum 30% miejsca na rozbudowę
5. Podłączenie nowych odbiorników może być wykonane po konsultacjach zobsługą
6. Wykonać rzeczywisty pomiar obciążenia po uruchomieniu instalacji.

INWESTOR:	Główny Urząd Statystyczny w Warszawie	
ADRES INWESTYCJI:	Al. Niepodległości 208 00-925 Warszawa	
PROJEKT:	INSTALACJA GNIAZD GWARANTOWANYCH I SIECI LAN	
BRANŻA:	INST. ELEKTRYCZNE I TELETECHNICZNE	
DATA:	12.2014r.	
NR. PROJEKTU:	02/GUS/12/2014	
BIURO PROJEKTOWE:	SAITELECOM Sp. z o.o. ul. Secemińska 17 01-485 Warszawa	
ZESPÓŁ AUTORSKI:	IMIĘ I NAZWISKO	PODPIS
	mgr inż. Łukasz Bożek MAZ/0033/PWOE/10	
	mgr inż. Andrzej Daniłowski K14050808	
FAZA:	PROJEKT WYKONAWCZY	
TREŚĆ RYSUNKU:	SCHEMAT IDEOWY ROZDZIELNICY RP4B	
SKALA: ---	NR.RYS.:	E/T-507

RP5B - piętro 5 budynek B, korytarz



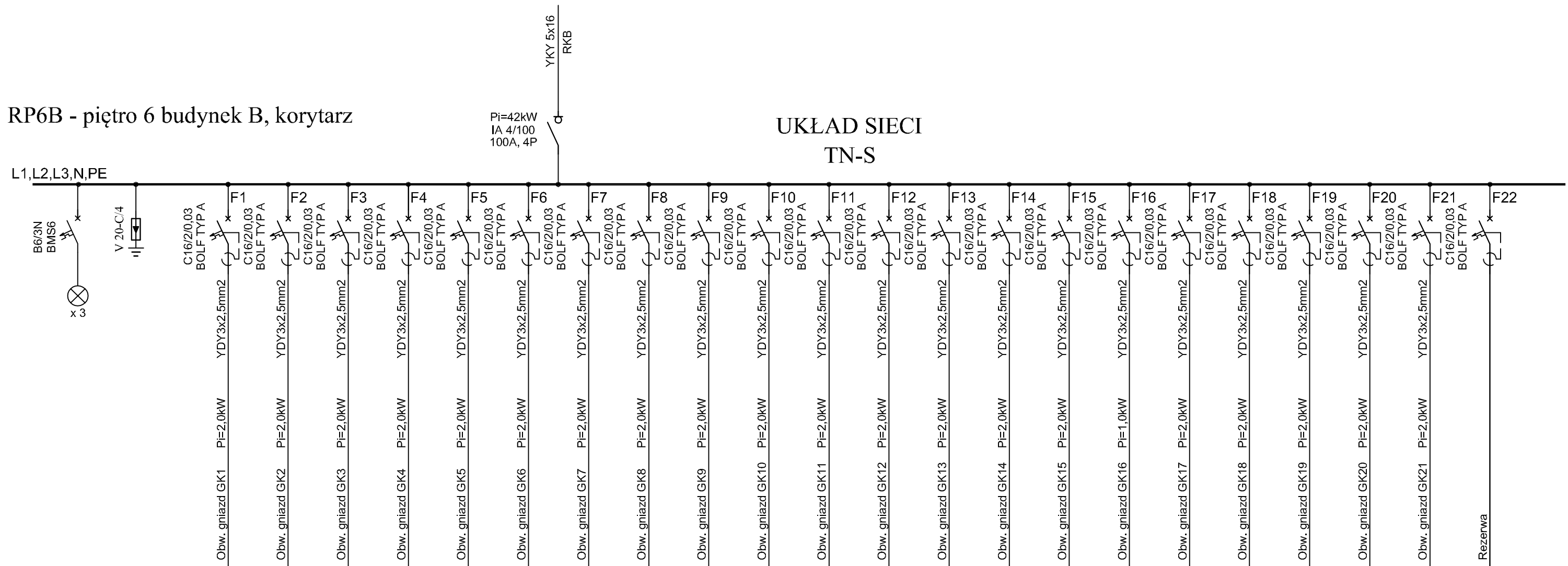
UKŁAD SIECI
TN-S

Uwagi:

1. Zmodernizować do schematu połączeń
2. Schematy wykonano w oparciu o projekt z 12.2014r. oraz wytyczne Iwestora.
3. W przypadku braku miejsca w obudowie, należy zabudować nową
4. Pozostawić minimum 30% miejsca na rozbudowę
5. Podłączenie nowych odbiorników może być wykonane po konsultacjach z obsługą
6. Wykonać rzeczywisty pomiar obciążenia po uruchomieniu instalacji.

INWESTOR:	Główny Urząd Statystyczny w Warszawie	
ADRES INWESTYCJI:	Al. Niepodległości 208 00-925 Warszawa	
PROJEKT:	INSTALACJA GNIAZD GWARANTOWANYCH I SIECI LAN	
BRANŻA:	INST. ELEKTRYCZNE I TELETECHNICZNE	
DATA:	12.2014r.	
NR. PROJEKTU:	02/GUS/12/2014	
BIURO PROJEKTOWE:	SAITELECOM Sp. z o.o. ul. Secemińska 17 01-485 Warszawa	
ZESPÓŁ AUTORSKI:	IMIĘ I NAZWISKO	PODPIS
	mgr inż. Łukasz Bożek MAZ/0033/PWOE/10	
	mgr inż. Andrzej Daniłowski K14050808	
FAZA:	PROJEKT WYKONAWCZY	
TREŚĆ RYSUNKU:	SCHEMAT IDEOWY ROZDZIELNICY RP5B	
SKALA: ---	NR. RYS.:	E/T-508

RP6B - piętro 6 budynek B, korytarz



Uwagi:

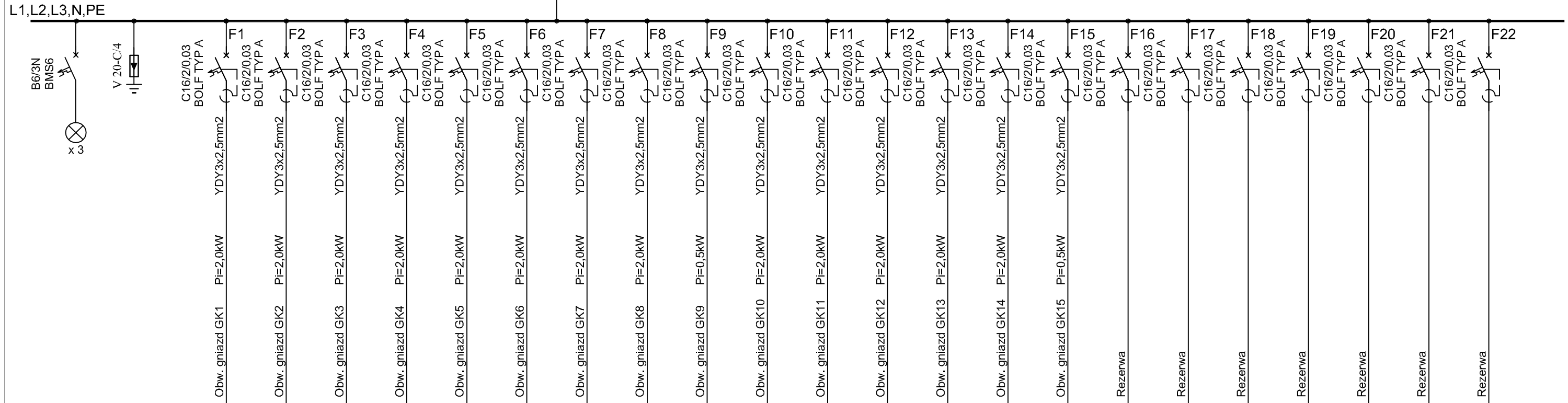
1. Zmodernizować do schematu połączeń
2. Schematy wykonano w oparciu o projekt z 12.2014r. oraz wytyczne Inwestora.
3. W przypadku braku miejsca w obudowie, należy zabudować nową
4. Pozostawić minimum 30% miejsca na rozbudowę
5. Podłączenie nowych odbiorników może być wykonane po konsultacjach z obsługą
6. Wykonać rzeczywisty pomiar obciążenia po uruchomieniu instalacji.

INWESTOR:	Główny Urząd Statystyczny w Warszawie	
ADRES INWESTYCJI:	Al. Niepodległości 208 00-925 Warszawa	
PROJEKT:	INSTALACJA GNIAZD GWARANTOWANYCH I SIECI LAN	
BRANŻA:	INST. ELEKTRYCZNE I TELETECHNICZNE	
DATA:	12.2014r.	
NR. PROJEKTU:	02/GUS/12/2014	
BIURO PROJEKTOWE:	SAITELECOM Sp. z o.o. ul. Secemińska 17 01-485 Warszawa	
ZESPÓŁ AUTORSKI:	IMIĘ I NAZWISKO	PODPIS
	mgr inż. Łukasz Bożek MAZ/0033/PWOWE/10	
	mgr inż. Andrzej Daniłowski K14050808	
FAZA:	PROJEKT WYKONAWCZY	
TREŚĆ RYSUNKU:	SCHEMAT IDEOWY ROZDZIELNICY RP6B	
SKALA: ---	NR.RYS.:	E/T-509

TE-7K - piętro 7 budynek A, pom. rozdzielni

Pi=28,5kW
IA 4/100
100A, 4P

UKŁAD SIECI
TN-S



Uwagi:

1. Zmodernizować do schematu połączeń
2. Schematy wykonano w oparciu o projekt z 12.2014r. oraz wytyczne Iwestora.
3. W przypadku braku miejsca w obudowie, należy zabudować nową
4. Pozostawić minimum 30% miejsca na rozbudowę
5. Podłączenie nowych odbiorników może być wykonane po konsultacjach zobsługą
6. Wykonać rzeczywisty pomiar obciążenia po uruchomieniu instalacji.

INWESTOR:	Główny Urząd Statystyczny w Warszawie	
ADRES INWESTYCJI:	Al. Niepodległości 208 00-925 Warszawa	
PROJEKT:	INSTALACJA GNIAZD GWARANTOWANYCH I SIECI LAN	
BRANŻA:	INST. ELEKTRYCZNE I TELETECHNICZNE	
DATA:	12.2014r.	
NR. PROJEKTU:	02/GUS/12/2014	
BIURO PROJEKTOWE:	SAITELECOM Sp. z o.o. ul. Secemińska 17 01-485 Warszawa	
ZESPÓŁ AUTORSKI:	IMIĘ I NAZWISKO	PODPIS
	mgr inż. Łukasz Bożek MAZ/0033/PW0E/10	
	mgr inż. Andrzej Daniłowski K14050808	
FAZA:	PROJEKT WYKONAWCZY	
TREŚĆ RYSUNKU:	SCHEMAT IDEOWY ROZDZIELNICY TE-7K	
SKALA: ---	NR.RYS.:	E/T-554