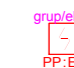
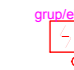










-  Czujka multisensorowa CUBUS MTD 533X w gnieździe USB 501-1
-  Czujka multisensorowa CUBUS MTD 533X w gnieździe USB 501-1 ze wskaźnikiem zadziałania BX-UP1
-  Ręczny ostrzegacz pożarowy MCP 545X-1R, natynkowy IP24
-  Pętlowy moduł 3 wejścia, 1 wyjście BX-O13 z funkcją 'fail safe'
-  Pętlowy moduł 4 wejścia, 2 wyjścia BX-O214 z funkcją 'fail safe'
-  Numer pętli dozorowej : nr elementu
-  Centrala pożarowa
-  Numer grupy logicznej / nr elementu
-  Numer wyjścia sterującego
-  Numer wejścia monitorującego

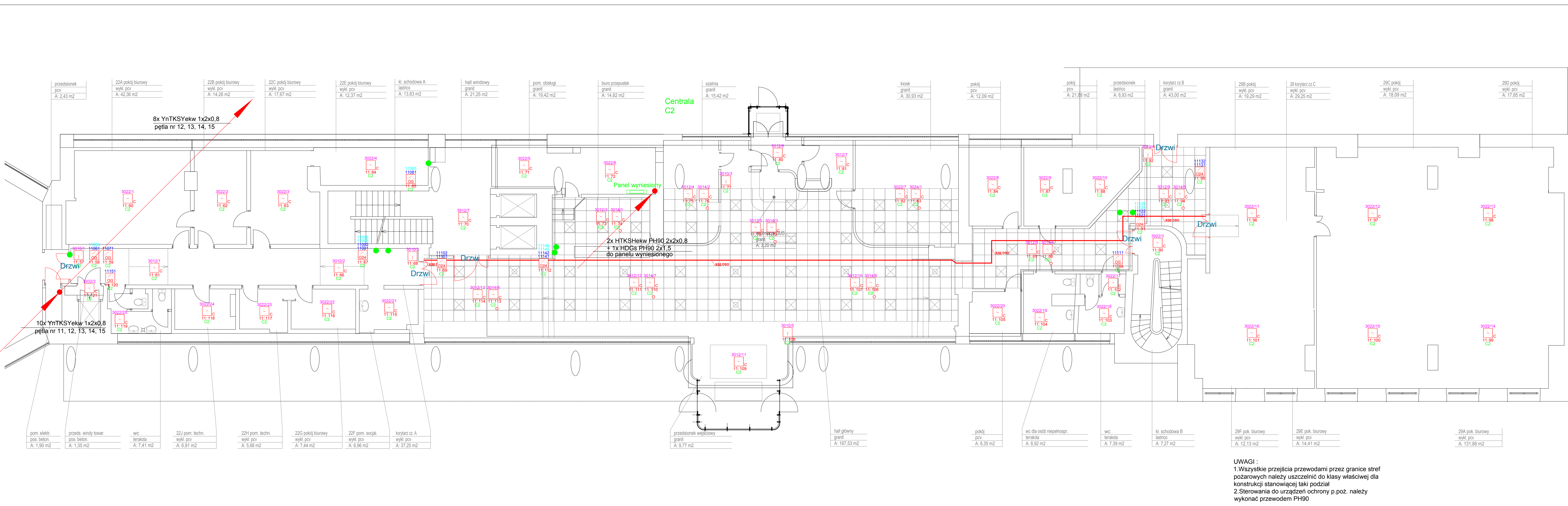
2x HTKSHekw PH90 2x2x0,8
połączenie central C1 i C2

10x YnTKSYekw 1x2x0,8
pętla nr 11, 12, 13, 14, 15

2x HTKSHekw PH90 2x2x0,8
+ 1x HDGs PH90 2x1,5
do panelu wyniesionego

UWAGI :
 1. Wszystkie przejścia przewodami przez granice stref pożarowych należy uszczelnić do klasy właściwej dla konstrukcji stanowiącej taki podział
 2. Sterowania do urządzeń ochrony p.poż. należy wykonać przewodem PH90

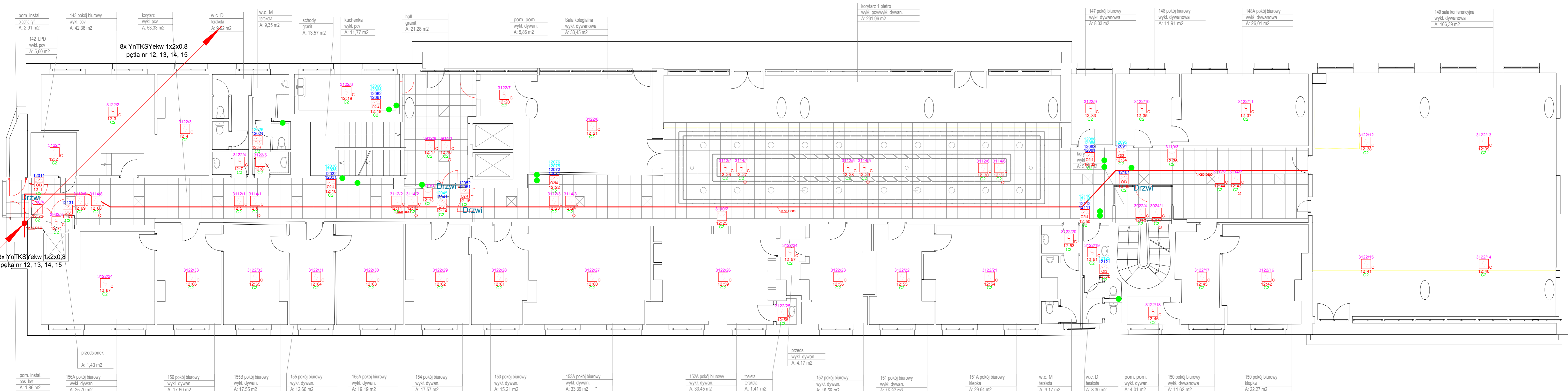
INWESTOR:	Główny Urząd Statystyczny w Warszawie	
ADRES INWESTYCJI:	Al.Niepodległości 208 00-925 Warszawa	
PROJEKT:	Instalacja Systemu Sygnalizacji Pożaru w Bldynku C Głównego Urzędu Statystycznego w Warszawie	
BRANŻA:	INSTALACJE TELETECHNICZNE	
DATA:	07.2011r.	
NR. PROJEKTU:	3/GUS/06/2011	
BIURO PROJEKTOWE:	SATELECOM Sp. z o.o. ul. Saczewska 17 01-485 Warszawa	
ZESPÓŁ AUTORSKI:	IMIĘ I NAZWISKO	PODPIS
	mgr inż. Lukasz Bozek MAZ/0033/PWOE/10	
	mgr inż. Maciej Zach MAZ/0394/PWOE/08	
FAZA:	PROJEKT TECHNICZNY	
TREŚĆ RYSUNKU:	PLAN INSTALACJI SSP - rzut piwnicy budynku C	
SKALA: 1:100	NR.RYS.:	K-1



- Grupa C Czujka multisensorowa CUBUS MTD 533X w gnieździe USB 501-1
- Grupa C Czujka multisensorowa CUBUS MTD 533X w gnieździe USB 501-1 ze wskaźnikiem zadziałania BX-UPI
- Ręczny ostrzegacz pożarowy MCP 545X-1R, natynkowy IP24
- Pętlowy moduł 3 wejścia, 1 wyjście BX-O13 z funkcją 'fail safe'
- Pętlowy moduł 4 wejścia, 2 wyjścia BX-O24 z funkcją 'fail safe'
- Numer pętli dozorowej; nr elementu
- Centrala pożarowa
- Numer grupy logicznej / nr elementu
- Numer wyjścia sterującego
- Numer wejścia monitorującego

INWESTOR:	Główny Urząd Statystyczny w Warszawie	
ADRES INWESTYCJI:	Al. Niepodległości 208 00-925 Warszawa	
PROJEKT:	Instalacja Systemu Sygnalizacji Pożaru w Budyńku C Głównego Urzędu Statystycznego w Warszawie	
BRANŻA:	INSTALACJE TELETECHNICZNE	
DATA:	07.2011r.	
NR. PROJEKTU:	3/GUS/06/2011	
BIURO PROJEKTOWE:	SATELECOM Sp. z o.o. ul. Seceminska 17 01-485 Warszawa	
ZESPÓŁ AUTORSKI:	IMIE I NAZWISKO	PODPIS
mgr inż. Łukasz Bożek MAZ/003/PWOE/10		
mgr inż. Maciej Zach MAZ/0394/POOE/08		
FAZA: PROJEKT TECHNICZNY		
TRESC RYSUNKU: PLAN INSTALACJI SSP - rzut parteru budynku C		
SKALA: 1:100	NR. RYS.: K-2	

UWAGI :
 1. Wszystkie przejścia przewodami przez granice stref pożarowych należy uszczelnić do klasy właściwej dla konstrukcji stanowiącej taki podział
 2. Sterowania do urządzeń ochrony p.poż. należy wykonać przewodem PH90



- Czujka multisensorowa CUBUS MTD 533X w gnieździe USB 501-1
- Czujka multisensorowa CUBUS MTD 533X w gnieździe USB 501-1 ze wskaźnikiem zadziałania BX-UIP
- Ręczny ostrzegacz pożarowy MCP 545X-1R, natynkowy IP24
- Pętlowy moduł 3 wejścia, 1 wyjście BX-O13 z funkcją 'fail safe'
- Pętlowy moduł 4 wejścia, 2 wyjścia BX-O214 z funkcją 'fail safe'
- 15-132** Numer pętli dozorowej : nr elementu
- C1** Centrala pożarowa
- 1322/15** Numer grupy logicznej / nr elementu
- 12151** Numer wyjścia sterującego
- 12151** Numer wejścia monitorującego

INWESTOR:	Główny Urząd Statystyczny w Warszawie	
ADRES INWESTYCJI:	Al. Niepodległości 208 00-925 Warszawa	
PROJEKT:	Instalacja Systemu Sygnalizacji Pożaru w Bldynku C Głównego Urzędu Statystycznego w Warszawie	
BRANŻA:	INSTALACJE TELETECHNICZNE	
DATA:	07.2011r.	
NR. PROJEKTU:	3/GUS/06/2011	
BIURO PROJEKTOWE:	SATELECOM Sp. z o.o. ul. Szczerbińska 17 01-485 Warszawa	
ZESPÓŁ AUTORSKI:	IMIĘ I NAZWISKO	PODPIS
	mgr inż. Lukasz Bozek MAZ/0033/PWOE/10	
	mgr inż. Maciej Zach MAZ/0394/POEO/08	
FAZA:	PROJEKT TECHNICZNY	
TREŚĆ RYSUNKU:	PLAN INSTALACJI SSP - rzut piętra I budynku C	
SKALA: 1:100	NR.RYS.:	K-3

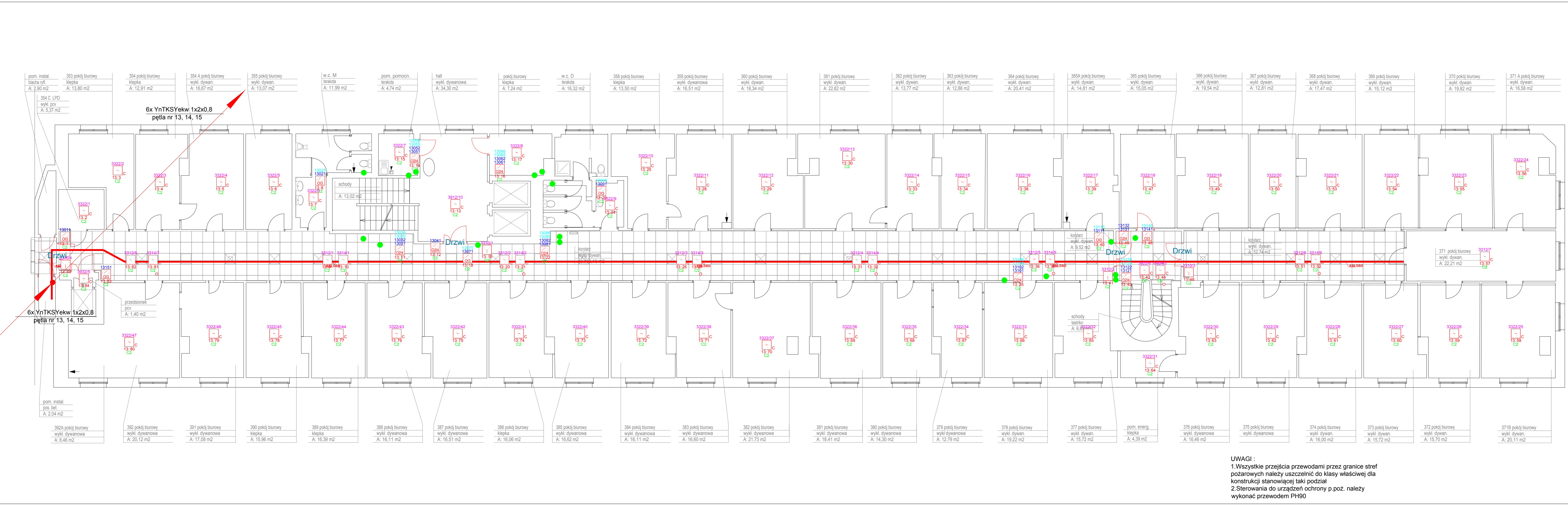
UWAGI :
 1. Wszystkie przejścia przewodami przez granice stref pożarowych należy uszczelniać do klasy właściwej dla konstrukcji stanowiącej taki podział
 2. Sterowania do urządzeń ochrony p.poż. należy wykonać przewodem PH90



- Czujka multisensoryjna CUBUS MTD 533X w gnieździe USB 501-1
- Czujka multisensoryjna CUBUS MTD 533X w gnieździe USB 501-1 ze wskaźnikiem zadziałania BX-UPI
- Ręczny ostrzegacz pożarowy MCP 545X-1R, natynkowy IP24
- Pętlowy moduł 3 wejścia, 1 wyjście BX-OI3 z funkcją 'fail safe'
- Pętlowy moduł 4 wejścia, 2 wyjścia BX-O214 z funkcją 'fail safe'
- 15-132 Numer pętli dozorowej : nr elementu
- C1 Centrala pożarowa
- 1322/15 Numer grupy logicznej / nr elementu
- 12151 Numer wyjścia sterującego
- 12151 Numer wejścia monitorującego

UWAGI :
 1. Wszystkie przejścia przewodami przez granice stref pożarowych należy uszczelnić do klasy właściwej dla konstrukcji stanowiącej taki podział
 2. Sterowania do urządzeń ochrony p.poż. należy wykonać przewodem PH90

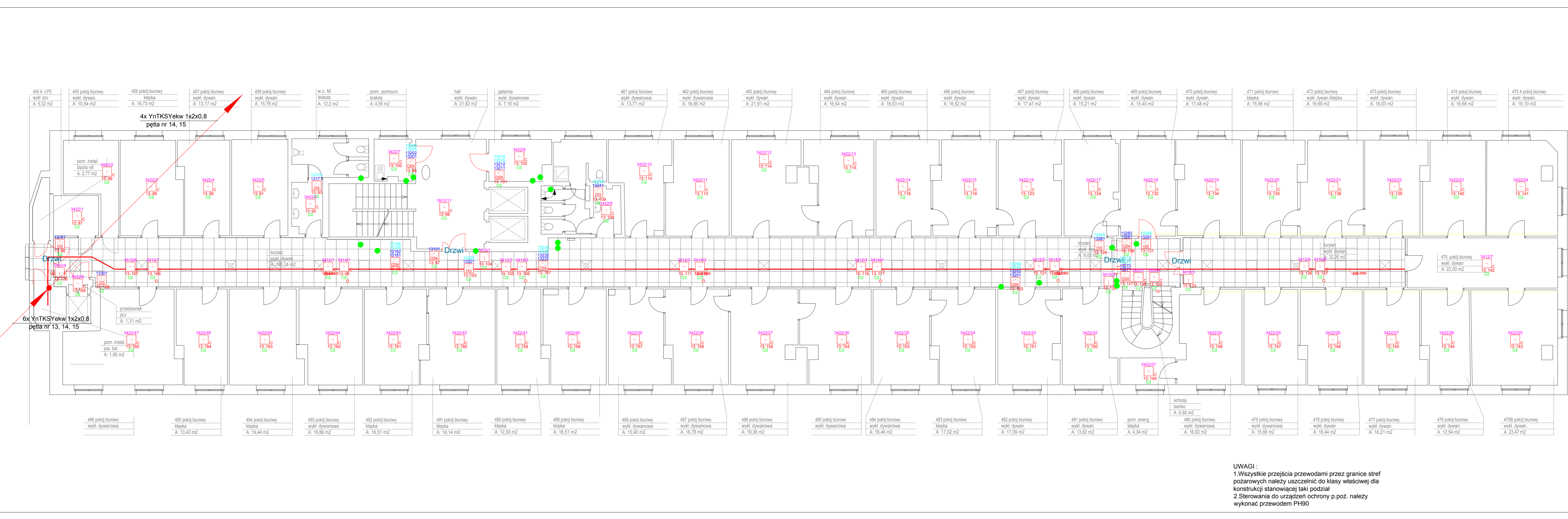
INWESTOR: Główny Urząd Statystyczny w Warszawie	
ADRES INWESTYCJI: Al.Niepodległości 208 00-925 Warszawa	
PROJEKT: Instalacja Systemu Sygnalizacji Pożaru w Bldynku C Głównego Urzędu Statystycznego w Warszawie	
BRANŻA: INSTALACJE TELETECHNICZNE	
DATA: 07.2011r.	
NR. PROJEKTU: 3/GUS/06/2011	
BIURO PROJEKTOWE: SAITELECOM Sp. z o.o. ul. Saczewska 17 01-485 Warszawa	
ZESPÓŁ AUTORSKI:	IMIE I NAZWISKO
mgr inż. Lukasz Bolek MAZ/0033/PWOE/10	
mgr inż. Maciej Zach MAZ/0394/PWOE/08	
FAZA: PROJEKT TECHNICZNY	
TREŚĆ RYSUNKU: PLAN INSTALACJI SSP - rzut piętra II budynku C	
SKALA: 1:100	NR.RYS.: K-4



- Czujka multisensoryjna CUBUS MTD 533X w gnieździe USB 501-1
- Czujka multisensoryjna CUBUS MTD 533X w gnieździe USB 501-1 ze wskaźnikiem zadziałania BX-UIP
- Ręczny ostrzegacz pożarowy MCP 545X-1R, natynkowy IP24
- Pętlowy moduł 3 wejścia, 1 wyjście BX-OI3 z funkcją 'fail safe'
- Pętlowy moduł 4 wejścia, 2 wyjścia BX-OI4 z funkcją 'fail safe'
- 15:132 Numer pętli dozorowej : nr elementu
- C1 Centrala pożarowa
- 1322/15 Numer grupy logicznej / nr elementu
- 12151 Numer wyjścia sterującego
- 12151 Numer wejścia monitorującego

UWAGI :
 1. Wszystkie przejścia przewodami przez granice stref pożarowych należy uszczelnąć do klasy właściwej dla konstrukcji stanowiącej taki podział
 2. Sterowania do urządzeń ochrony p.poż. należy wykonać przewodem PH90

INWESTOR:	Główny Urząd Statystyczny w Warszawie	
ADRES INWESTYCJI:	Al.Niepodległości 208 00-925 Warszawa	
PROJEKT:	Instalacja Systemu Sygnalizacji Pożaru w Budyńku C Głównego Urzędu Statystycznego w Warszawie	
BRANZA:	INSTALACJE TELETECHNICZNE	
DATA:	07.2011r.	
NR. PROJEKTU:	3/GUS/06/2011	
BIURO PROJEKTOWE:	SAITELECOM Sp. z o.o. ul. Saczewska 17 01-485 Warszawa	
ZESPÓŁ AUTORSKI:	IMIĘ I NAZWISKO	PODPIS
	mgr inż. Lukasz Bolek MAZ/0033/PWOE/10	
	mgr inż. Maciej Zach MAZ/0394/PWOE/08	
FAZA: PROJEKT TECHNICZNY		
PLAN INSTALACJI SSP - rzut piętra III budynku C		
SKALA: 1:100	NR.RYS.:	K-5



- Czujka multisensorowa CUBUS MTD 533X w gnieździe USB 501-1
- Czujka multisensorowa CUBUS MTD 533X w gnieździe USB 501-1 ze wskaźnikiem zadziałania BX-UPI
- Ręczny ostrzegacz pożarowy MCP 545X-1R, natynkowy IP24
- Pętlowy moduł 3 wejścia, 1 wyjście BX-OI3 z funkcją 'fail safe'
- Pętlowy moduł 4 wejścia, 2 wyjścia BX-O2I4 z funkcją 'fail safe'
- 15-132 Numer pętli dozorowej : nr elementu
- C1 Centrala pożarowa
- 1322/15 Numer grupy logicznej / nr elementu
- 12151 Numer wyjścia sterującego
- 12151 Numer wejścia monitorującego

INWESTOR:	Główny Urząd Statystyczny w Warszawie	
ADRES INWESTYCJI:	Al. Niepodległości 208 00-925 Warszawa	
PROJEKT:	Instalacja Systemu Sygnalizacji Pożaru w Budyńku C Głównego Urzędu Statystycznego w Warszawie	
BRANŻA:	INSTALACJE TELETECHNICZNE	
DATA:	07.2011r.	
NR. PROJEKTU:	3/GUS/06/2011	
BIURO PROJEKTOWE:	SAITELECOM Sp. z o.o. ul. Secemirńska 17 01-485 Warszawa	
ZESPÓŁ AUTORSKI:	IMI I NAZWISKO	PODPIS
	mgr inż. Lukasz Botek MAZ0033/PWOE/10	
	mgr inż. Maciej Zach MAZ0394/POEO/08	
FAZA:	PROJEKT TECHNICZNY	
TREŚĆ RYSUNKU:	PLAN INSTALACJI SSP - rzut piętra IV budynku C	
SKALA: 1:100	NR.RYS.: K-6	

UWAGI :
 1. Wszystkie przejścia przewodami przez granice stref pożarowych należy uszczelnąć do klasy właściwej dla konstrukcji stanowiącej taki podział
 2. Sterowania do urządzeń ochrony p.poż. należy wykonać przewodem PH90



- Czujka multisensoryjna CUBUS MTD 533X w gnieździe USB 501-1
- Czujka multisensoryjna CUBUS MTD 533X w gnieździe USB 501-1 ze wskaźnikiem zadziałania BX-UP
- Ręczny ostrzegacz pożarowy MCP 545X-1R, natynkowy IP24
- Pętlowy moduł 3 wejścia, 1 wyjście BX-O13 z funkcją 'fail safe'
- Pętlowy moduł 4 wejścia, 2 wyjścia BX-O214 z funkcją 'fail safe'
- 15-132 Numer pętli dozoruwej : nr elementu
- C1 Centrala pożarowa
- 1322/15 Numer grupy logicznej / nr elementu
- 1215/15 Numer wyjścia sterującego
- 1215/1 Numer wejścia monitorującego

INWESTOR:	Główny Urząd Statystyczny w Warszawie		
ADRES INWESTYCJI:	Al. Niepodległości 208 00-925 Warszawa		
PROJEKT:	Instalacja Systemu Sygnalizacji Pożaru w Budyńku C Głównego Urzędu Statystycznego w Warszawie		
BRANŻA:	INSTALACJE TELETECHNICZNE		
DATA:	07.2011r.		
NR. PROJEKTU:	3/GUS/06/2011		
BIURO PROJEKTOWE:	SAITELECOM Sp. z o.o. ul. Sacomńska 17 01-485 Warszawa		
ZESPÓŁ AUTORSKI:	IMIĘ I NAZWISKO	PODPIS	
	mgr inż. Łukasz Bozek MAZ/0033/PWOE/10		
	mgr inż. Maciej Zach MAZ/0394/POE/08		
FAZA:	PROJEKT TECHNICZNY		
TREŚĆ RYSUNKU:	PLAN INSTALACJI SSP - rzut piętra V budynku C		
SKALA: 1:100	NR. RYS.: K-7		

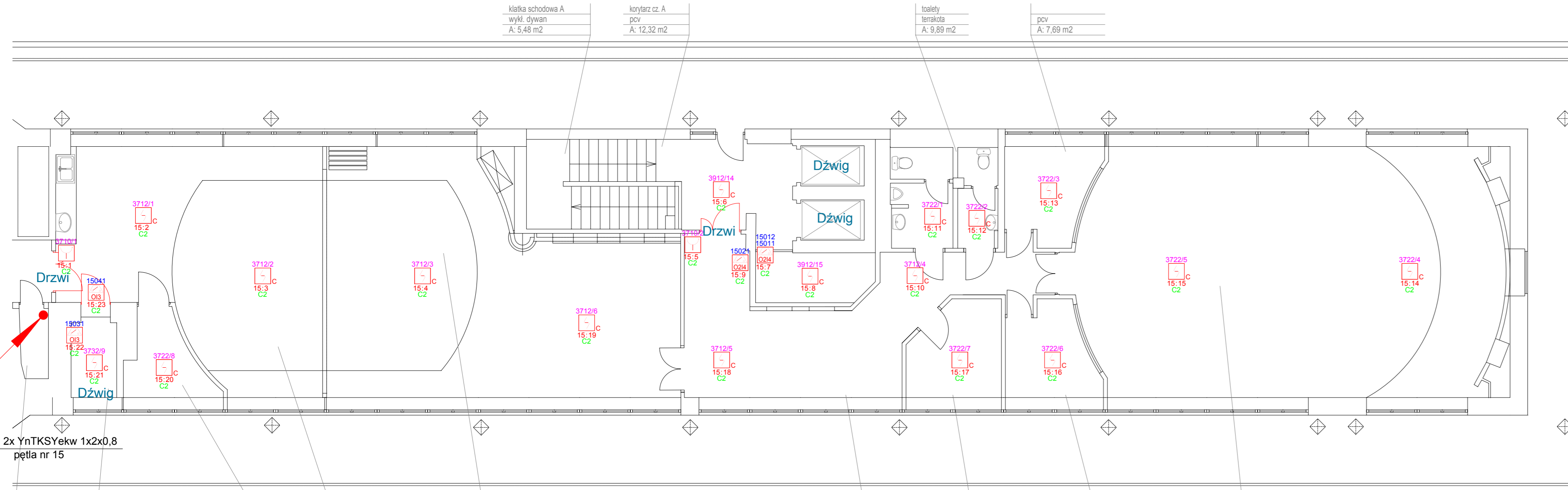
UWAGI :
 1. Wszystkie przejścia przewodami przez granice stref pożarowych należy uszczelnąć do klasy właściwej dla konstrukcji stanowiącej taki podział
 2. Sterowania do urządzeń ochrony p.poż. należy wykonać przewodem PH90



- Czujka multisensorowa CUBUS MTD 533X w gnieździe USB 501-1
- Czujka multisensorowa CUBUS MTD 533X w gnieździe USB 501-1 ze wskaźnikiem zadziałania BX-UIP
- Ręczny ostrzegacz pożarowy MCP 545X-1R, natynkowy IP24
- Pętlowy moduł 3 wejścia, 1 wyjście BX-O13 z funkcją 'fail safe'
- Pętlowy moduł 4 wejścia, 2 wyjścia BX-O214 z funkcją 'fail safe'
- Numer pętli dozorowej : nr elementu
- C1 Centrala pożarowa
- 1322/15 Numer grupy logicznej / nr elementu
- 12151 Numer wyjścia sterującego
- 12151 Numer wejścia monitorującego

INWESTOR:	Główny Urząd Statystyczny w Warszawie	
ADRES INWESTYCJI:	Al. Niepodległości 208 00-925 Warszawa	
PROJEKT:	Instalacja Systemu Sygnalizacji Pożaru w Budyńku C Głównego Urzędu Statystycznego w Warszawie	
BRANŻA:	INSTALACJE TELETECHNICZNE	
DATA:	07.2011r.	
NR. PROJEKTU:	3/GUS/06/2011	
BIURO PROJEKTOWE:	SAITELECOM Sp. z o.o. ul. Sacomńska 17 01-485 Warszawa	
ZESPÓŁ AUTORSKI:	IMIĘ I NAZWISKO	PODPIS
	mgr inż. Łukasz Bożek MAZ/0033/PWOE/10	
	mgr inż. Maciej Zach MAZ/0394/POE/08	
FAZA:	PROJEKT TECHNICZNY	
TREŚĆ RYSUNKU:	PLAN INSTALACJI SSP - rzut piętra VI budynku C	
SKALA: 1:100	NR. RYS.: K-8	

UWAGI :
 1. Wszystkie przejścia przewodami przez granice stref pożarowych należy uszczelniać do klasy właściwej dla konstrukcji stanowiącej taki podział
 2. Sterowania do urządzeń ochrony p.poż. należy wykonać przewodem PH90

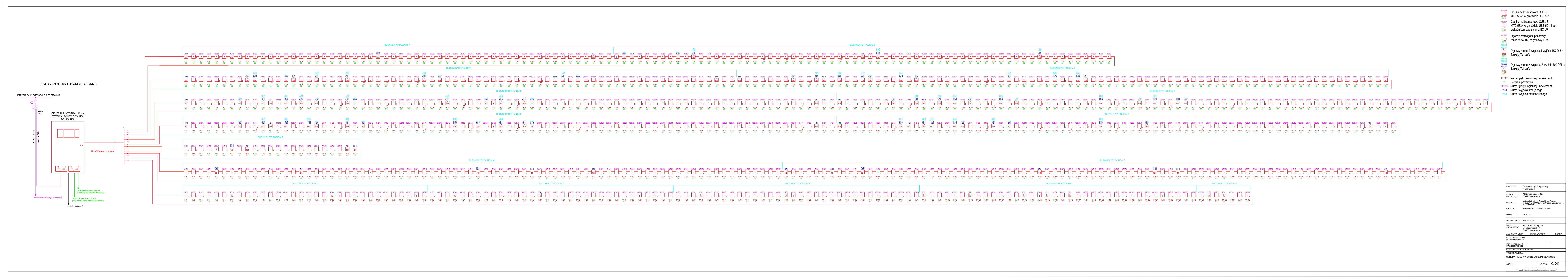


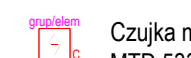
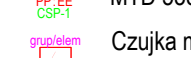
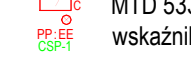
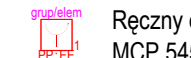
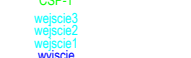
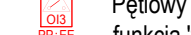



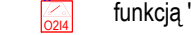
- Czujka multisensorowa CUBUS MTD 533X w gnieździe USB 501-1
- Czujka multisensorowa CUBUS MTD 533X w gnieździe USB 501-1 ze wskaźnikiem zadziałania BX-UPI
- Ręczny ostrzegacz pożarowy MCP 545X-1R, natynkowy IP24
- Pętlowy moduł 3 wejścia, 1 wyjście BX-OI3 z funkcją 'fail safe'
- Pętlowy moduł 4 wejścia, 2 wyjścia BX-O214 z funkcją 'fail safe'
- 15 :132** Numer pętli dozorowej : nr elementu
- C1** Centrala pożarowa
- 1322/15** Numer grupy logicznej / nr elementu
- 12151** Numer wejścia sterującego
- 12151** Numer wejścia monitorującego

pom. elektr. pos. beton. A: 1,93 m2	maszynownia windy pos. beton. A: 3,40 m2	pom. gosp. pcv A: 5,62 m2	bufet pcv A: 51,32 m2	zaplecze bufetu pcv A: 70,52 m2	hall pcv A: 34,18 m2	715 pom. techn. pcv A: 8,32 m2	714 pok. tłumaczy wykł. dywan. A: 7,51 m2	713 szala konferenc. pcv A: 101,96 m2
---	--	---------------------------------	-----------------------------	---------------------------------------	----------------------------	--------------------------------------	---	---

INWESTOR:	Główny Urząd Statystyczny w Warszawie	
ADRES INWESTYCJI:	Al. Niepodległości 208 00-925 Warszawa	
PROJEKT:	Instalacja Systemu Sygnalizacji Pożaru w Budyńku C Głównego Urzędu Statystycznego w Warszawie	
BRANŻA:	INSTALACJE TELETECHNICZNE	
DATA:	07.2011r.	
NR. PROJEKTU:	3/GUS/06/2011	
BIURO PROJEKTOWE:	SAITELECOM Sp. z o.o. ul. Sacomnińska 17 01-485 Warszawa	
ZESPÓŁ AUTORSKI:	IMIĘ I NAZWISKO	PODPIS
mgr inż. Łukasz Bozek MAZ/0033/PW0E/10		
mgr inż. Maciej Zach MAZ/0394/POE/08		
FAZA:	PROJEKT TECHNICZNY	
TREŚĆ RYSUNKU:	PLAN INSTALACJI SSP - rzut piętra VII budynku C	
SKALA: 1:100	NR.RYS.:	K-9

UWAGI :
 1. Wszystkie przejścia przewodami przez granice stref pożarowych należy uszczelnić do klasy właściwej dla konstrukcji stanowiącej taki podział
 2. Sterowania do urządzeń ochrony p.poż. należy wykonać przewodem PH90



-  Czułka multisensorowa CUBUS MTD 533X w gnieździe USB 501-1
-  Czułka multisensorowa CUBUS MTD 533X w gnieździe USB 501-1 ze wskaźnikiem zadziałania BX-UPI
-  Ręczny ostrzegacz pożarowy MCP 545X-1R, natynkowy IP24
-  Pętlowy moduł 3 wejścia, 1 wyjście BX-O13 z funkcją 'fail safe'
-  Pętlowy moduł 4 wejścia, 2 wyjścia BX-O24 z funkcją 'fail safe'
-  Numer pętli dozoruowej / nr elementu
-  Centrala pożarowa
-  Numer grupy logicznej / nr elementu
-  Numer wyjścia sterującego
-  Numer wejścia monitorującego

INWESTOR:	Główny Urząd Statystyczny w Warszawie
ADRES INWESTYCJI:	Al Niepodległości 208 00-925 Warszawa
PROJEKT:	Instalacja Systemu Sygnalizacji Pożarowej w Wydziale C.I.P. Okręgowy Urząd Statystyczny
BRANŻA:	INSTALACJE TELETECHNICZNE
DATA:	07.2011r.
NR. PROJEKTU:	303US06/2011
BIURO PROJEKTOWE:	SAITELECOM Sp. z o.o. ul. Secemńska 17 01-485 Warszawa
ZESPÓŁ AUTORSKI:	MIEJNAZWISKO PCDPIS
mgr inż. Łukasz Bózek MAZ0033PWIDE10	
mgr inż. Maciej Zach MAZ0033PWIDE08	
FAZA:	PROJEKT TECHNICZNY
TRESC RYSUNKU:	SCHEMAT IDEOWY SYSTEMU SSP budynku C I D
SKALA:	NR.RYS.: K-20