

Załącznik nr 9 do SOPZ
sprawa numer: 14/BA/PN/2017

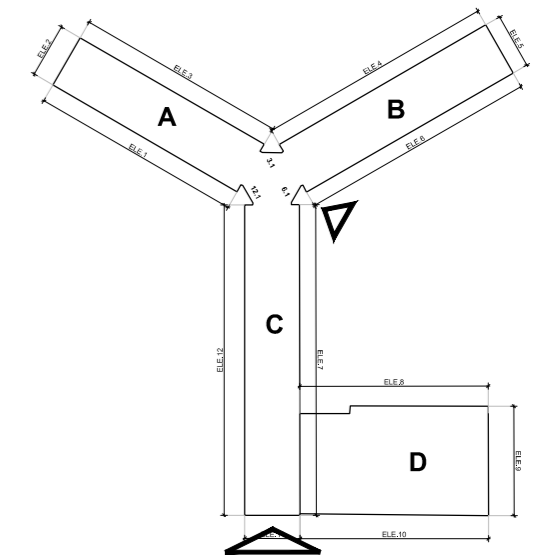
UWAGI OGÓLNE:

1. WSZYSTKIE WYMIARY NALEŻY SPRAWDZAĆ W NATURZE PRZED WYKONANIEM ZAPROJEKTOWANYCH ELEMENTÓW.
2. Wszystkie materiały i środki użyte do wykonania remontu powinny posiadać wymagane zezwolenia i atesty.
3. Ewentualne zmiany materiałów i technologii należy uzgodnić z projektantem w ramach nadzoru autorskiego.
4. Wszelkie ewentualne rozbieżności pomiędzy projektem a stanem faktycznym i inne wątpliwości należy bezwzględnie konsultować z nadzorem autorskim.
5. Technologia konserwacji elementów kamiennych wg oracowania konserwatorskiego stanowiącego załącznik do projektu budowlanego.

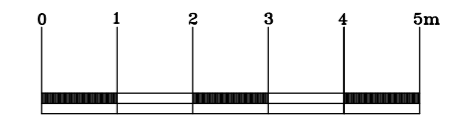
**PROJEKTOWANE ROZWIĄZANIA
MATERIAŁOWE ELEWACJI:**

S4 - drzwi stalowe w kolorze RAL 7036

O1 - okna PVC, ramy w kolorze białym, szklone zestawem trójszybowym, $U \leq 0,9 \text{ W/m}^2\text{K}$



SKALA 1:100



LEGENDA:

ELEMENTY ISTNIEJĄCE do zachowania:

- RURY SPUSTOWE
- ZWODY INSTALACJI ODGROMOWEJ

OZNACZENIA TYPÓW OKIEN PROJEKTOWANYCH

OZNACZENIE OKIEN ANTYWŁAMANIOWYCH, W PRZYPADKU OKIEN PASMOWYCH ANTYWŁAMANIOWOŚĆ DOTYCZY WSZYSTKICH SKRZYDEŁ

Temat: **WYKONANIE PROJEKTÓW TECHNICZNYCH I WYKONAWCZYCH NIEZBĘDNYCH DO PRZEPROWADZENIA TERMOMODERNIZACJI BUDYNKU GUS PRZY AL. NIEPODLEGŁOŚCI 208 W WARSZAWIE NA PODSTAWIE OPRACOWANEGO AUDYTU**

Projekt: **PROJEKT WYKONAWCZY PRZEBUDOWY I REMONTU (TERMOMODERNIZACJI) BUDYNKU GUS**
ADRES INWESTYCJI:
AL. NIEPODLEGŁOŚCI 208, 00-925 WARSZAWA

Inwestor: **GŁÓWNY URZĄD STATYSTYCZNY**
al. Niepodległości 208, 00-925 Warszawa

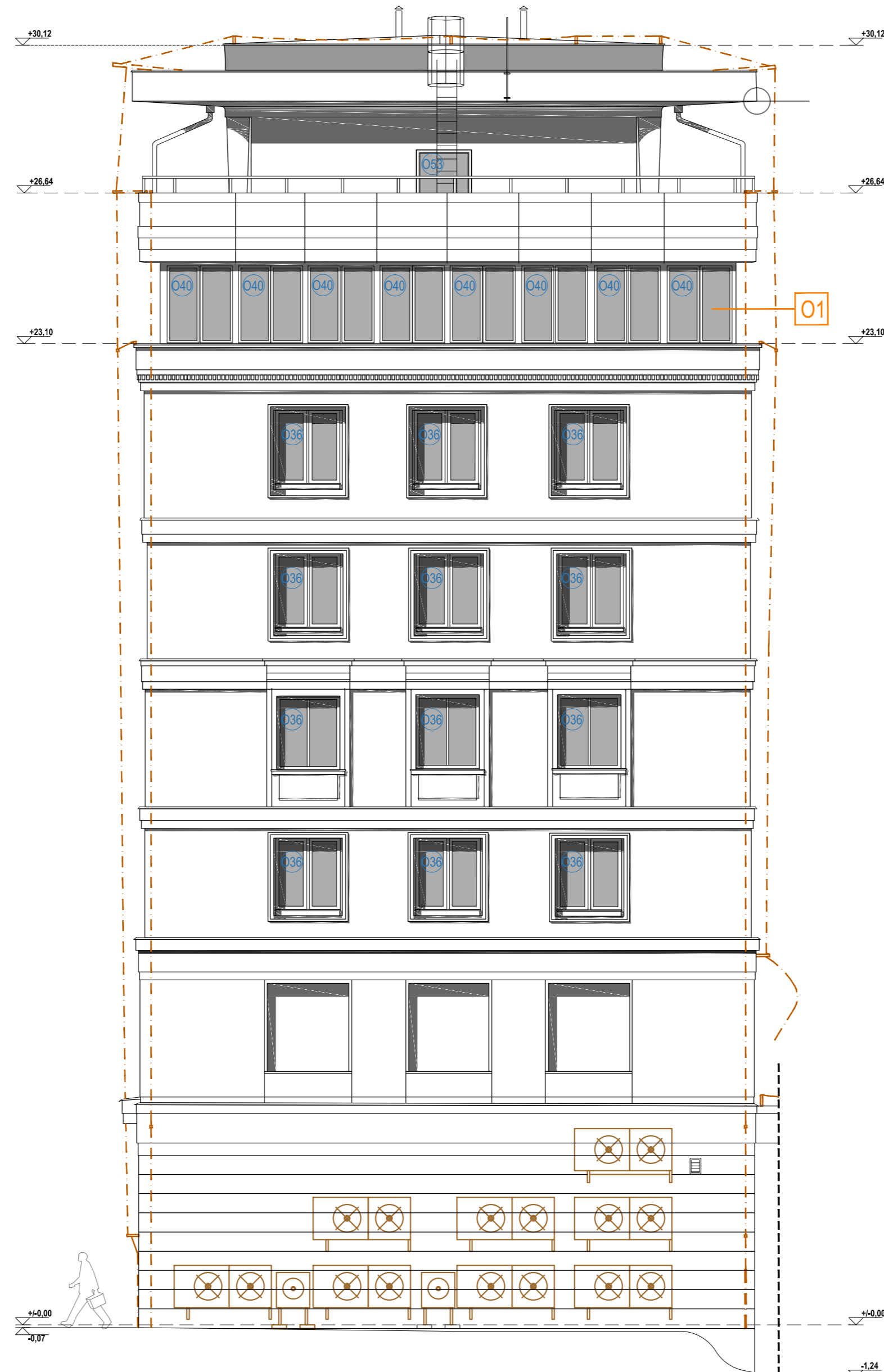
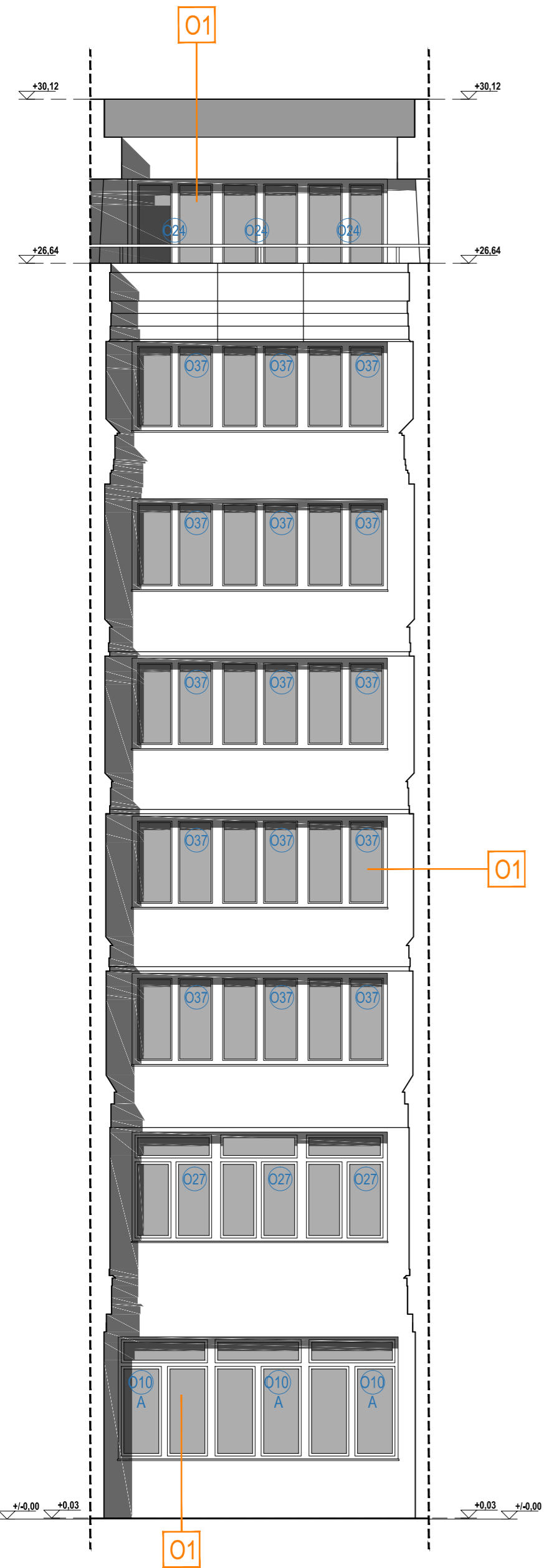
Treść Rysunku: **SEGMENT C
ELEWACJA SZCZYTOWA I
ELEWACJA SEGMENTU ŚRODKOWEGO
STAN PROJEKTOWANY**

Wykonał: Imię i nazwisko
G. Projektant: mgr inż. arch. Cezary Chmielewski MA/002/04 *Cezary Chmielewski*

Sprawdzający: mgr inż. arch. M. Trzeciak Wa 620/91 *M. Trzeciak*

MB BIURO PROJEKTOWE MAKRO-BUDOMAT DEVELOPMENT Sp. z o.o.
01-187 Warszawa ul. Wolska 50A pow.9B tel. 862-60-89; 862-60-90 fax. 862-60-88

Data: 06.2017 Branża: ARCHITEKTURA Nr. rysunku: **AW-08**
Faza: PR. WYK. Skala: 1:100



BUDYNEK C