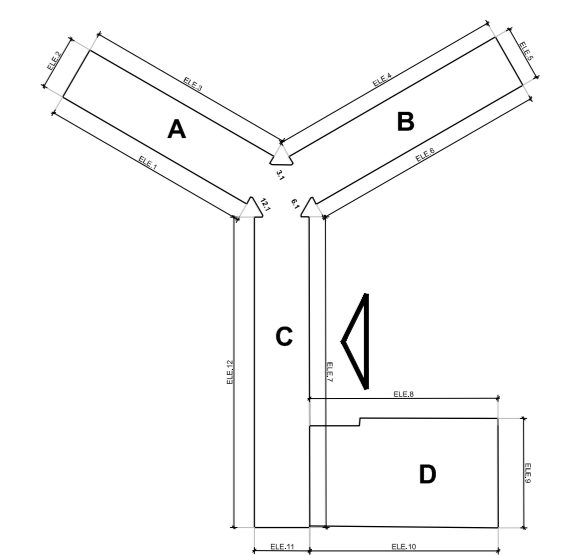


Załącznik nr 8 do SOPZ
sprawa numer: 14/BA/PN/2017

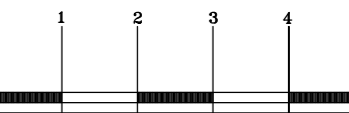
UWAGI OGÓLNE:
1. WSZYSTKIE WYMIARY NALEŻY SPRAWDZIĆ W NATURZE PRZED WYKONANIEM ZAPROJEKTOWANYCH ELEMENTÓW
2. Wszystkie materiały i środki użyte do wykonania remontu powinny posiadać wymagane zezwolenia i atesty
3. Eventualne zmiany materiałów i technologii należy uzgodnić z projektantem w ramach nadzoru autorskiego
4. Wszelkie ewentualne rozbieżności pomiędzy projektem a stanem faktycznym i inne wątpliwości należy bezwzględnie konsultować z nadzorem autorskim
5. Technologia konserwacji elementów kamiennych wg oracowania konserwatorskiego stanowiącego załącznik do projektu budowlanego.

PROJEKTOWANE ROZWIĄZANIA MATERIALOWE ELEWACJI:

S4 - drzwi stalowe w kolorze RAL 7036
O1 - okna PVC, ramy w kolorze białym, szklone zestawem trójspustowym, U <= 0,8 Wm/2K
O2 - okna i drzwi aluminiowe ramy w kolorze RAL 7024, szklone zestawem trójspustowym, U <= 0,8 Wm/2K



SKALA 1:100



LEGENDA:

ELEMENTY ISTNIEJĄCE DO ZACHOWANIA:
RURY SPUSTOWE
ZWODY INSTALACJI OGROMOWEJ

O19 OZNACZENIE TYPÓW OKIEN PROJEKTOWANYCH
O19A OZNACZENIE OKIEN ANTYWLANIOWYCH W PRZYPADKU OKIEN PASMOWYCH ANTYWLANIOWOŚĆ DOTYCZY WSZYSTKICH SKRZYDEŁ

Termin: WYKONANIE PROJEKTÓW TECHNICZNYCH I WYKONAWCZYCH NIEZBĘDNYCH DO PRZEPROWADZENIA TERMOMODERNIZACJI BUDYNKU GUS PRZY AL. NIEPODLEGŁOŚCI 208 W WARSZAWIE NA PODSTAWIE OPRACOWANEGO AUDYTU

Projekt: PROJEKT WYKONAWCZY PRZEBUDOWY I REMONTU (TERMOMODERNIZACJI) BUDYNKU GUS ADRES INWESTYCJI: AL. NIEPODLEGŁOŚCI 208, 00-925 WARSZAWA

Inwestor: GŁÓWNY URZĄD STATYSTYCZNY al. Niepodległości 208, 00-925 Warszawa

Temat: SEGMENT C ELEWACJA WSCHODNIA STAN PROJEKTOWANY

Wykonano: imię i nazwisko (nazwa i adres) Projektant: mgr inż. arch. Cezary Ormowski MA/002/04

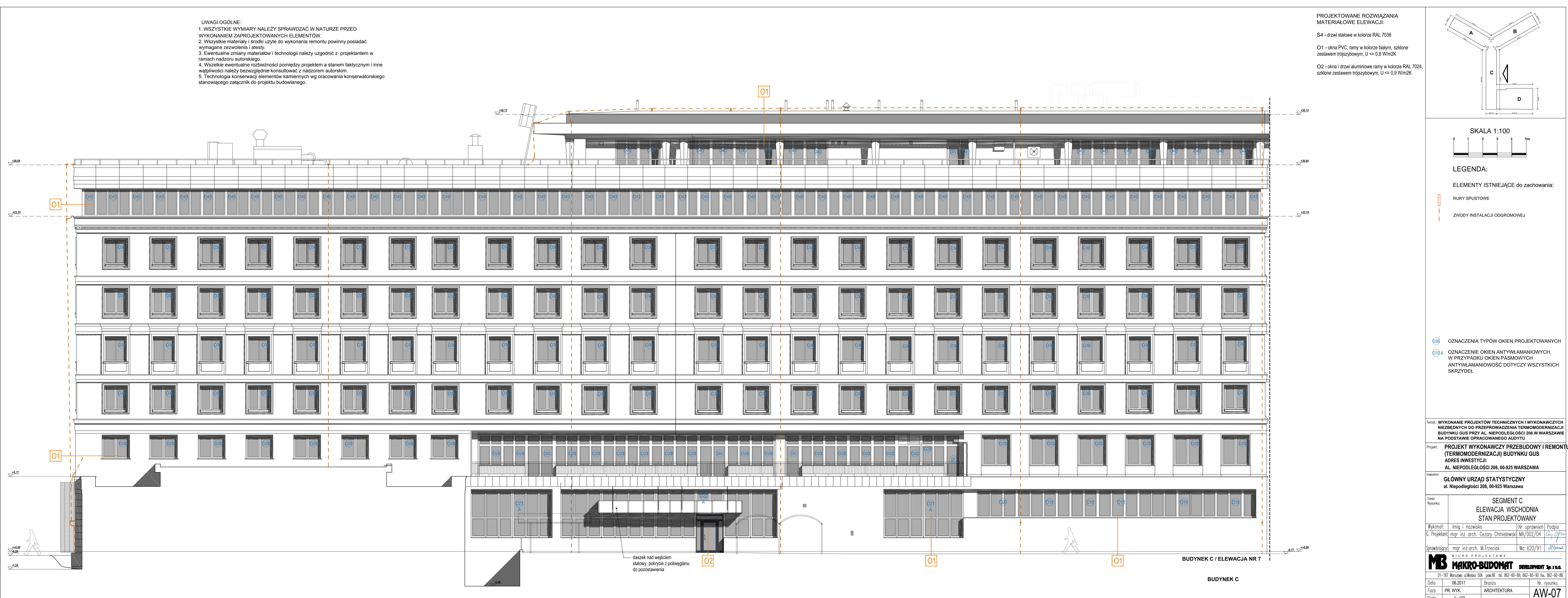
Projektant: mgr inż. arch. M. Trzeciak Wp. 620/91

MB MAKRO-BUDOMAT

01-187 Warszawa al. Reja 50A pow.98 tel. 82-40-82 82-40-83 fax. 82-40-88

Data: 06.2017 Branża: PR. WYK. Nr projektu: AW-07

Faza: PR. WYK. ARCHITEKTURA Skala: 1:100



BUDYNEK C / ELEWACJA NR 7

BUDYNEK C