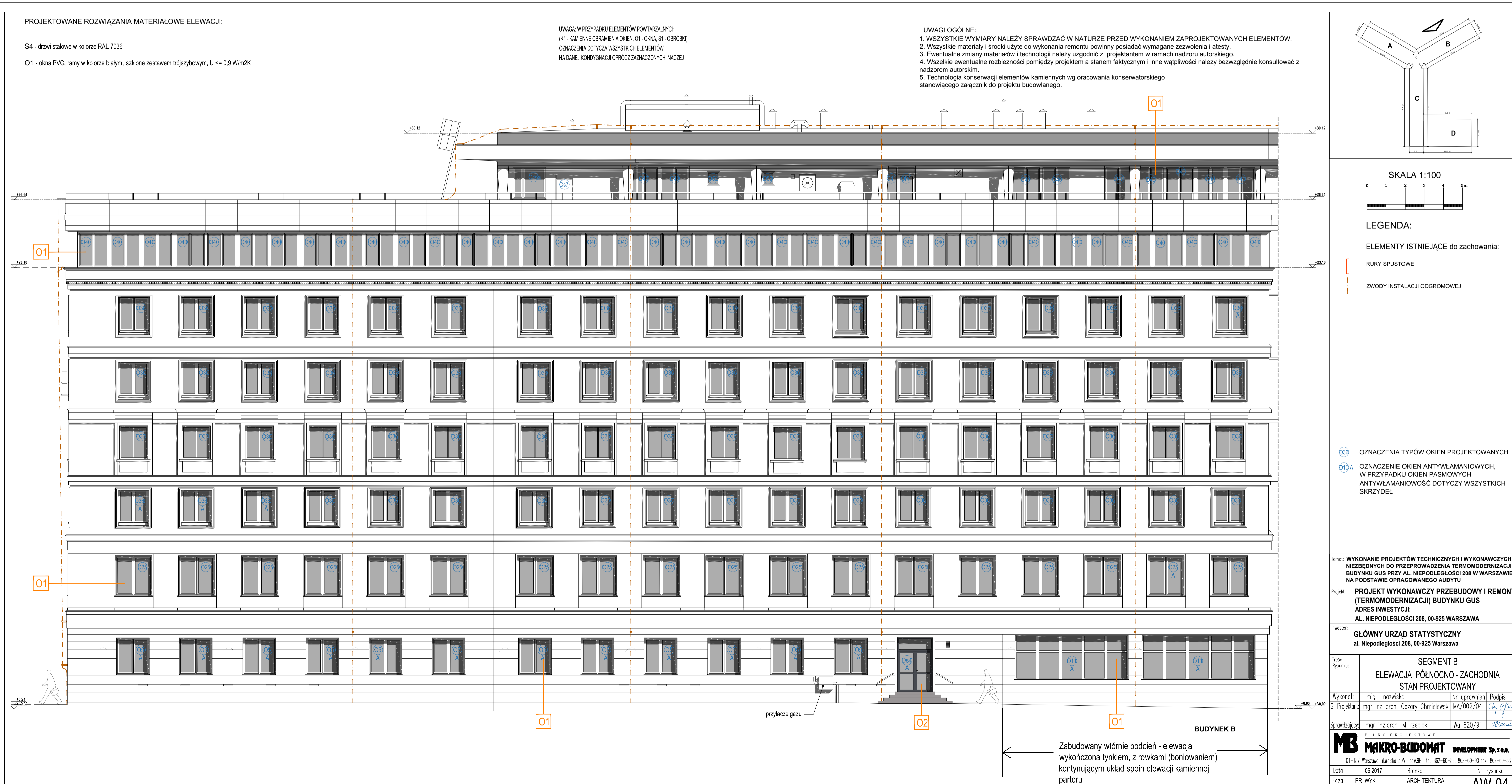


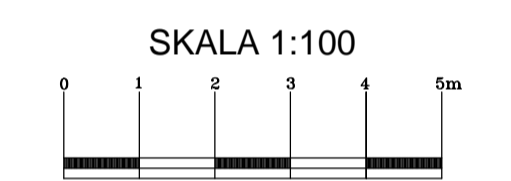
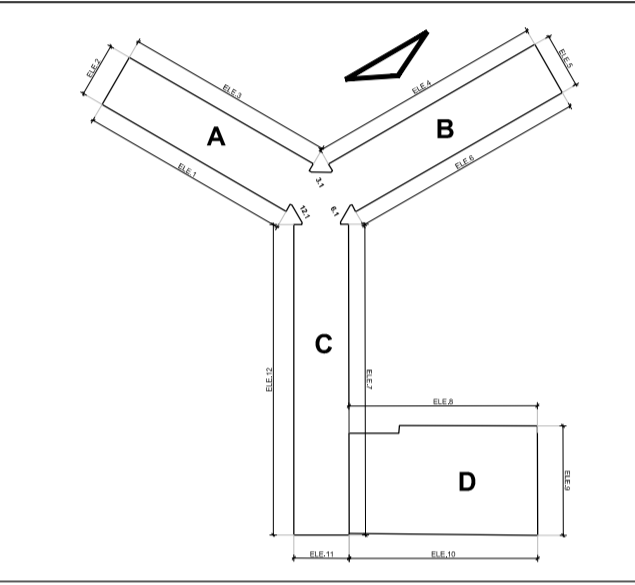
Załącznik nr 5 do SOPZ
 sprawa numer: 14/BA/PN/2017
 Zmieniony w dniu 5-01-2018 r.



PROJEKTOWANE ROZWIĄZANIA MATERIAŁOWE ELEWACJI:
 S4 - drzwi stalowe w kolorze RAL 7036
 O1 - okna PVC, ramy w kolorze białym, szklone zestawem trójszybowym, U <= 0,9 W/m2K

UWAGA: W PRZYPADKU ELEMENTÓW POWTARZALNYCH
 (K1 - KAMIENIE OBRAMIEŃ OKIEN, O1 - OKNA, S1 - OBRÓBKI)
 OZNACZENIA DOTYCZĄ WSZYSTKICH ELEMENTÓW
 NA DANEJ KONFIGURACJI OPRÓCZ ZAZNACZONYCH INACZEJ

UWAGI OGÓLNE:
 1. WSZYSTKIE WYMIARY NALEŻY SPRAWDZAĆ W NATURZE PRZED WYKONANIEM ZAPROJEKTOWANYCH ELEMENTÓW.
 2. Wszystkie materiały i środki użyte do wykonania remontu powinny posiadać wymagane zezwolenia i atesty.
 3. Ewentualne zmiany materiałów i technologii należy uzgodnić z projektantem w ramach nadzoru autorskiego.
 4. Wszelkie ewentualne rozbieżności pomiędzy projektem a stanem faktycznym i inne wątpliwości należy bezwzględnie konsultować z nadzorem autorskim.
 5. Technologia konserwacji elementów kamiennych wg oracowania konserwatorskiego stanowiącego załącznik do projektu budowlanego.



LEGENDA:
 ELEMENTY ISTNIEJĄCE do zachowania:
 RURY SPŁUSTOWE
 ZWODY INSTALACJI ODGROMOWEJ

O36 OZNACZENIA TYPÓW OKIEN PROJEKTOWANYCH
 O19 A OZNACZENIE OKIEN ANTYWŁAMANIOWYCH, W PRZYPADKU OKIEN PASMOWYCH ANTYWŁAMANIOWOŚĆ DOTYCZY WSZYSTKICH SKRZYDEŁ

Temat: WYKONANIE PROJEKTÓW TECHNICZNYCH I WYKONAWCZYCH
 NIEZBĘDNYCH DO PRZEPROWADZENIA TERMOMODERNIZACJI
 BUDYNKU GUS PRZY AL. NIEPODLEGŁOŚCI 208 W WARSZAWIE
 NA PODSTAWIE OPRACOWANEGO AUDYTU
 Projekt: PROJEKT WYKONAWCZY PRZEBUDOWY I REMONTU
 (TERMOMODERNIZACJI) BUDYNKU GUS
 ADRES INWESTYCJI:
 AL. NIEPODLEGŁOŚCI 208, 00-925 WARSZAWA
 Inwestor: GŁÓWNY URZĄD STATYSTYCZNY
 al. Niepodległości 208, 00-925 Warszawa

Tytuł: SEGMENT B			
Rysunek: ELEWACJA PÓŁNOCNO - ZACHODNIA STAN PROJEKTOWANY			
Wykonano:	Imię i nazwisko	Nr uprawnień	Podpis
G. Projektant:	mgr inż arch. Cezary Chmielewski	MA/002/04	<i>Cezary Chmielewski</i>
Sprawdzający:	mgr inż arch. M. Trzeciak	Wo 620/91	<i>M. Trzeciak</i>
BIURO PROJEKTOWE			
MB MAKRO-BUDOMAT DEVELOPMENT Sp. z o.o.			
01-187 Warszawa ul. Wolska 50A paw. 9B tel. 862-60-88; 862-60-90 fax. 862-60-88			
Data:	06.2017	Brzoza	Nr. rysunku
Faza:	PR. WYK	ARCHITEKTURA	AW-04
Skala:	1:100		

Zabudowany wtórnie podcien - elewacja wykończona tynkiem, z rowkami (boniowaniem) kontynuującym układ spoin elewacji kamiennej parteru