

Załącznik nr 5 do SOPZ
sprawa numer: 14/BA/PN/2017

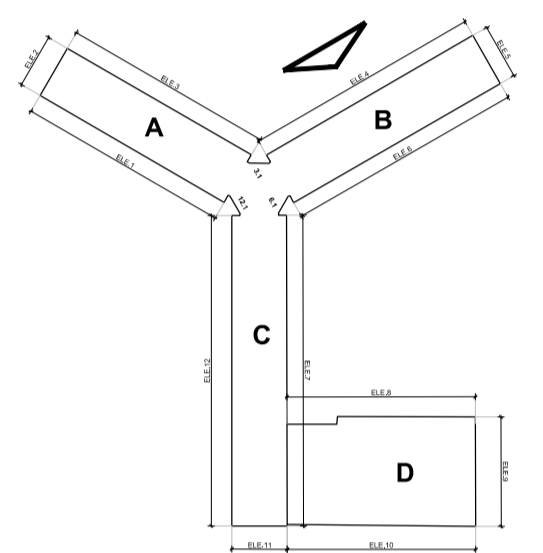
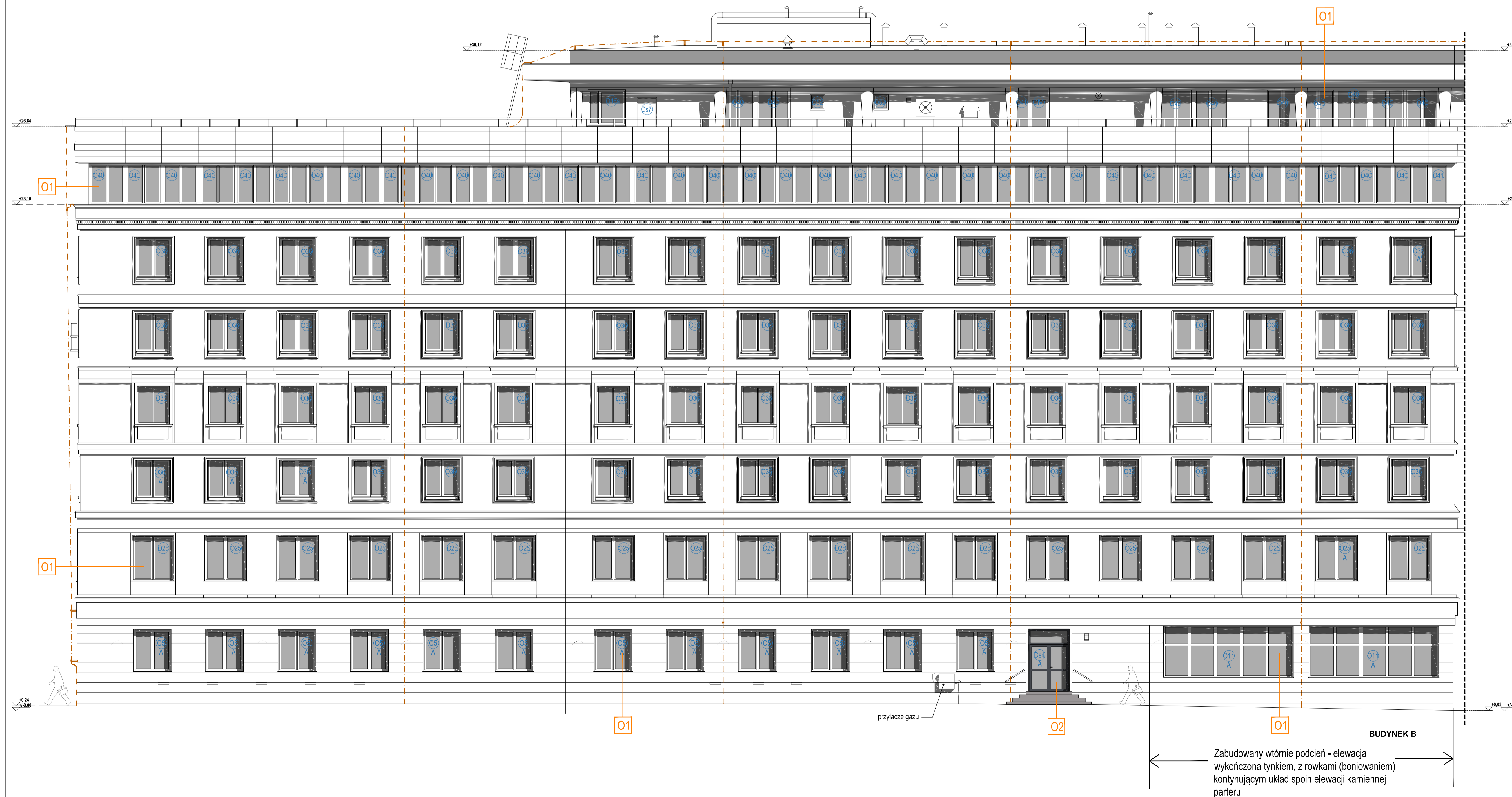
PROJEKTOWANE ROZWIĄZANIA MATERIAŁOWE ELEWACJI:

S4 - drzwi stalowe w kolorze RAL 7036

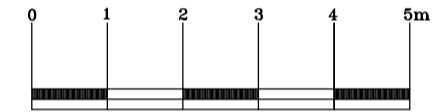
O1 - okna PVC, ramy w kolorze białym, szklone zestawem trójszybowym, $U \leq 0,9 \text{ W/m}^2\text{K}$

UWAGA: W PRZYPADKU ELEMENTÓW POWTARZALNYCH
(K1 - KAMIENNE OBRAMIEŃIA OKIEN, O1 - OKNA, S1 - OBRÓBKI)
OZNACZENIA DOTYCZĄ WSZYSTKICH ELEMENTÓW
NA DANEJ KONFIGURACJI OPRÓCZ ZAZNACZONYCH INACZEJ

- UWAGI OGÓLNE:
1. WSZYSTKIE WYMIARY NALEŻY SPRAWDZAĆ W NATURZE PRZED WYKONANIEM ZAPROJEKTOWANYCH ELEMENTÓW.
 2. Wszystkie materiały i środki użyte do wykonania remontu powinny posiadać wymagane zezwolenia i atesty.
 3. Ewentualne zmiany materiałów i technologii należy uzgodnić z projektantem w ramach nadzoru autorskiego.
 4. Wszelkie ewentualne rozbieżności pomiędzy projektem a stanem faktycznym i inne wątpliwości należy bezwzględnie konsultować z nadzorem autorskim.
 5. Technologia konserwacji elementów kamiennych wg oracowania konserwatorskiego stanowiącego załącznik do projektu budowlanego.



SKALA 1:100



LEGENDA:

ELEMENTY ISTNIEJĄCE do zachowania:

- RURY SPUSTOWE
- ZWODY INSTALACJI ODGROMOWEJ

- O19 OZNACZENIA TYPÓW OKIEN PROJEKTOWANYCH
- O19 A OZNACZENIE OKIEN ANTYWŁAMANIOWYCH, W PRZYPADKU OKIEN PASMOWYCH ANTYWŁAMANIOWOŚĆ DOTYCZY WSZYSTKICH SKRZYDEŁ

Treść: WYKONANIE PROJEKTÓW TECHNICZNYCH I WYKONAWCZYCH
NIEZBĘDNYCH DO PRZEPROWADZENIA TERMOMODERNIZACJI
BUDYNKU GUS PRZY AL. NIEPODLEGŁOŚCI 208 W WARSZAWIE
NA PODSTAWIE OPRACOWANEGO AUDYTU

Projekt: PROJEKT WYKONAWCZY PRZEBUDOWY I REMONTU
(TERMOMODERNIZACJI) BUDYNKU GUS
ADRES INWESTYCJI:
AL. NIEPODLEGŁOŚCI 208, 00-925 WARSZAWA

Inwestor: GŁÓWNY URZĄD STATYSTYCZNY
al. Niepodległości 208, 00-925 Warszawa

Treść Rysunku: SEGMENT B
ELEWACJA PÓŁNOCNO - ZACHODNIA
STAN PROJEKTOWANY

Wykonano: Imię i nazwisko
G. Projektant: mgr inż arch. Cezary Chmielewski MA/002/04
Sporządzający: mgr inż arch. M. Trzeciak Wo 620/91

BIURO PROJEKTOWE
MB MAKRO-BUDOMAT DEVELOPMENT Sp. z o.o.
01-187 Warszawa ul. Wolska 50A, pow. 96, tel. 862-60-89; 862-60-90 fax. 862-60-88

Data: 06.2017
Faza: PR. WYK. ARCHITEKTURA
Skala: 1:100
Nr. rysunku: AW-04

Zabudowany wtórnie podcień - elewacja
wykończona tynkiem, z rowkami (boniowaniem)
kontynuującym układ spoin elewacji kamiennej
parteru