

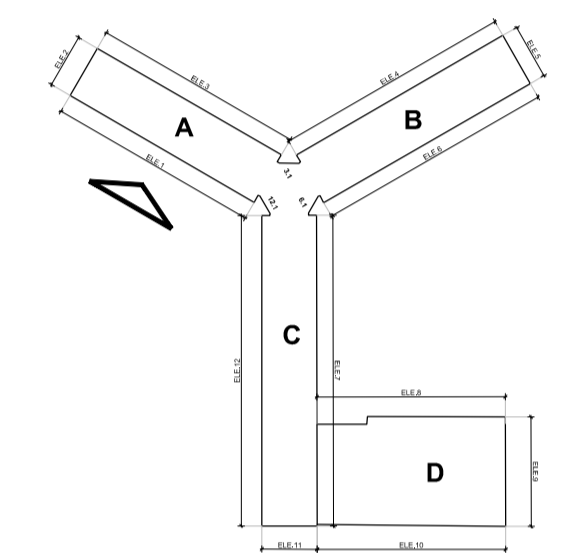
Załącznik nr 4 do SOPZ
sprawa numer: 14/BA/PN/2017

UWAGI OGÓLNE:

1. WSZYSTKIE WYMIARY NALEŻY SPRAWDZIĆ W NATURZE PRZED WYKONANIEM ZAPROJEKTOWANYCH ELEMENTÓW.
2. Wszystkie materiały i środki użyte do wykonania remontu powinny posiadać wymagane zezwolenia i atesty.
3. Ewentualne zmiany materiałów i technologii należy uzgodnić z projektantem w ramach nadzoru autorskiego.
4. Wszelkie ewentualne rozbieżności pomiędzy projektem a stanem faktycznym i inne wątpliwości należy bezwzględnie konsultować z nadzorem autorskim.
5. Technologia konserwacji elementów kamiennych wg oracowania konserwatorskiego stanowiącego załącznik do projektu budowlanego.

PROJEKTOWANE ROZWIĄZANIA
MATERIAŁOWE ELEWACJI:

- S4 - drzwi stalowe w kolorze RAL 7036
O1 - okna PVC, ramy w kolorze białym, szklone zestawem trójszybowym, $U \leq 0,8 \text{ W/m}^2\text{K}$



SKALA 1:100



LEGENDA:

ELEMENTY ISTNIĄCE do zachowania:

- RURY SPŁUSTOWE
- ZWODY INSTALACJI ODGROMOWEJ

- OZNACZENIA TYPÓW OKIEN PROJEKTOWANYCH
- OZNACZENIE OKIEN ANTYWŁAMANIOWYCH, W PRZYPADKU OKIEN PASMOWYCH ANTYWŁAMANIOWOŚĆ DOTYCZY WSZYSTKICH SKRZYDEŁ

Temat: WYKONANIE PROJEKTÓW TECHNICZNYCH I WYKONAWCZYCH
NIEZBĘDNYCH DO PRZEPROWADZENIA TERMOMODERNIZACJI
BUDYNKU GUS PRZY AL. NIEPODLEGŁOŚCI 208 W WARSZAWIE
NA PODSTAWIE OPRACOWANEGO AUDYTU

Projekt: PROJEKT WYKONAWCZY PRZEBUDOWY I REMONTU
(TERMOMODERNIZACJI) BUDYNKU GUS
ADRES INWESTYCJI:
AL. NIEPODLEGŁOŚCI 208, 00-925 WARSZAWA

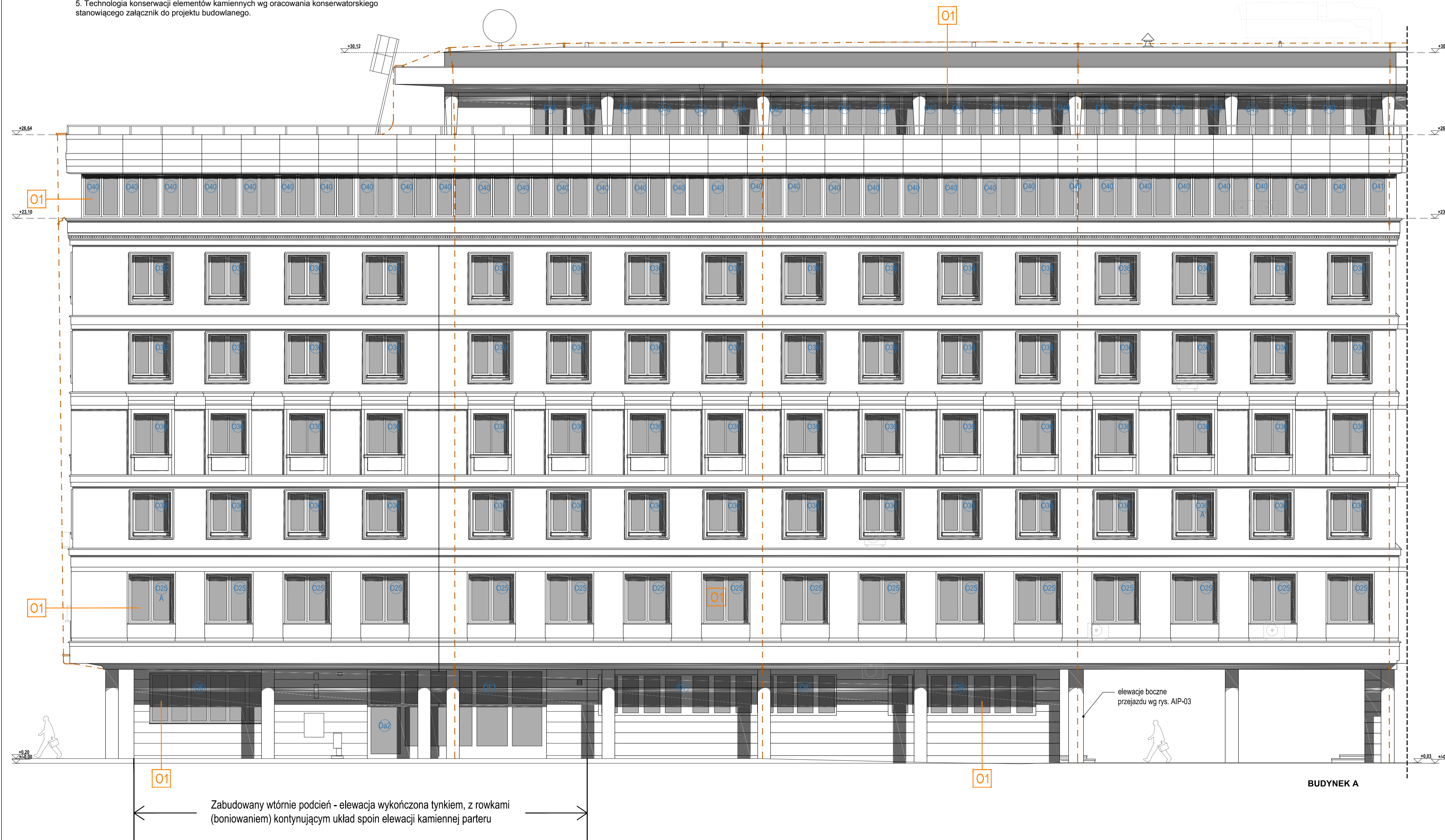
Inwestor: GŁÓWNY URZĄD STATYSTYCZNY
al. Niepodległości 208, 00-925 Warszawa

Treść Rysunku: SEGMENT A
ELEWACJA POŁUDNIOWO - ZACHODNIA
STAN PROJEKTOWANY

Wykonano: Imię i nazwisko
G. Projektant: mgr inż. arch. Cezary Chmielewski MA/002/04
Sprawdzający: mgr inż. arch. M. Trzeciak Wo 620/91

BIURO PROJEKTOWE
MB MAKRO-BUDOMAT DEVELOPMENT Sp. z o.o.
01-187 Warszawa ul. Wołoska 50A pow. 96 tel. 862-60-89; 862-60-90 fax. 862-60-88

Data: 06.2017
Faza: PR. WYK ARCHITEKTURA
Skala: 1:100
Nr. uprawnień: MA/002/04
Wo 620/91
Nr. rysunku: AW-03



BUDYNEK A