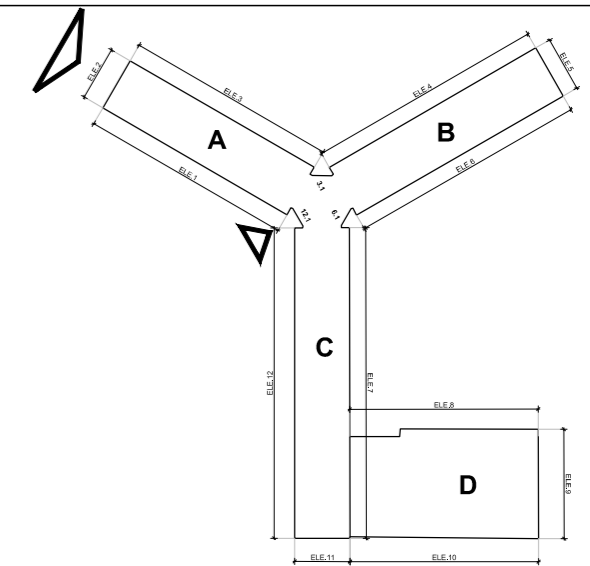


Załącznik nr 3 do SOPZ
sprawa numer: 14/BA/PN/2017

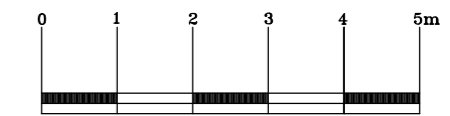
- UWAGI OGÓLNE:
1. WSZYSTKIE WYMIARY NALEŻY SPRAWDZAĆ W NATURZE PRZED WYKONANIEM ZAPROJEKTOWANYCH ELEMENTÓW.
 2. Wszystkie materiały i środki użyte do wykonania remontu powinny posiadać wymagane zezwolenia i atesty.
 3. Ewentualne zmiany materiałów i technologii należy uzgodnić z projektantem w ramach nadzoru autorskiego.
 4. Wszelkie ewentualne rozbieżności pomiędzy projektem a stanem faktycznym i inne wątpliwości należy bezwzględnie konsultować z nadzorem autorskim.
 5. Technologia konserwacji elementów kamiennych wg oracowania konserwatorskiego stanowiącego załącznik do projektu budowlanego.

PROJEKTOWANE ROZWIĄZANIA
 MATERIAŁOWE ELEWACJI:

O1 - okna PVC, ramy w kolorze białym, szklone zestawem trójszybowym, $U \leq 0,8 \text{ W/m}^2\text{K}$



SKALA 1:100



LEGENDA:

ELEMENTY ISTNIEJĄCE do zachowania:

- RURY SPUSTOWE
- ZWODY INSTALACJI ODGROMOWEJ

- OZNACZENIA TYPÓW OKIEN PROJEKTOWANYCH
- OZNACZENIE OKIEN ANTYWŁAMANIOWYCH, W PRZYPADKU OKIEN PASMOWYCH ANTYWŁAMANIOWOŚĆ DOTYCZY WSZYSTKICH SKRZYDEŁ

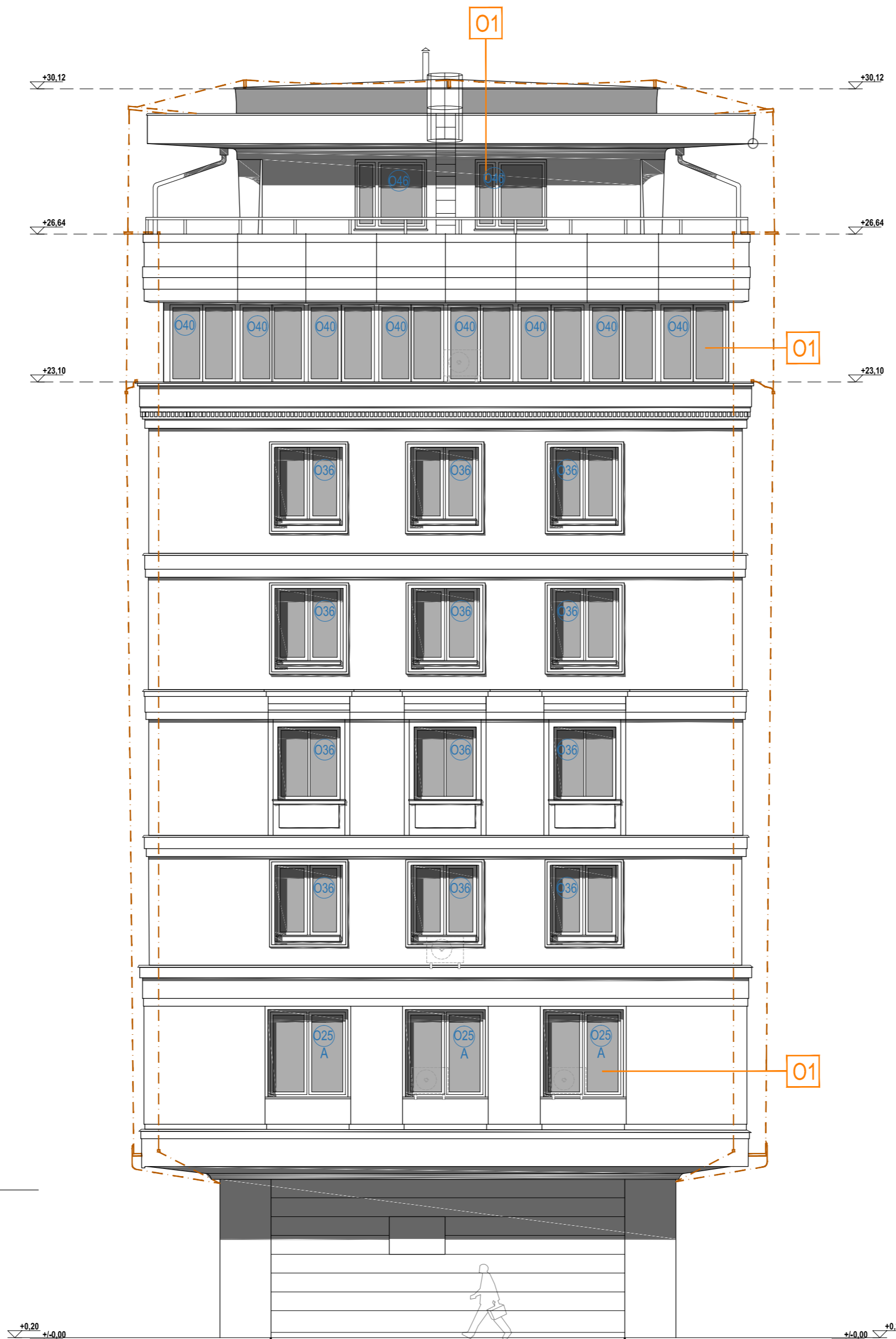
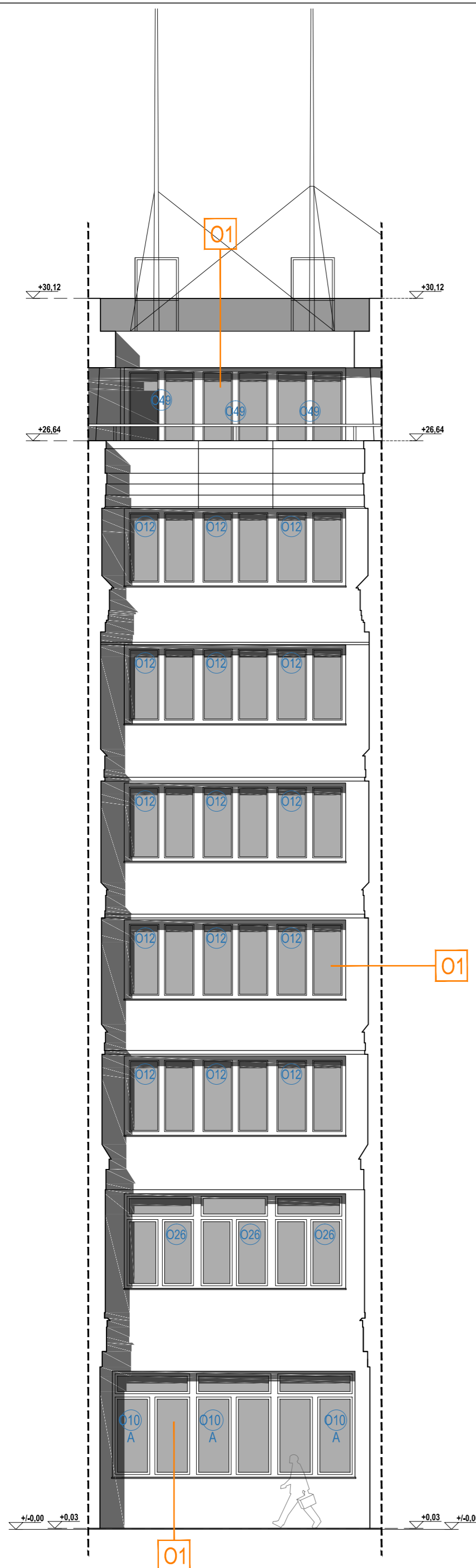
Temat: WYKONANIE PROJEKTÓW TECHNICZNYCH I WYKONAWCZYCH
 NIEZBĘDNYCH DO PRZEPROWADZENIA TERMOMODERNIZACJI
 BUDYNKU GUS PRZY AL. NIEPODLEGŁOŚCI 208 W WARSZAWIE
 NA PODSTAWIE OPRACOWANEGO AUDYTU

Projekt: **PROJEKT WYKONAWCZY PRZEBUDOWY I REMONTU
 (TERMOMODERNIZACJI) BUDYNKU GUS**
 ADRES INWESTYCJI:
 AL. NIEPODLEGŁOŚCI 208, 00-925 WARSZAWA

Inwestor: **GŁÓWNY URZĄD STATYSTYCZNY**
 al. Niepodległości 208, 00-925 Warszawa

Treść Rysunku:	SEGMENT A ELEWACJA SZCZYTOWA I ELEWACJA SEGMENTU ŚRODKOWEGO STAN PROJEKTOWANY		
Wykonał:	Imię i nazwisko	Nr uprawnień	Podpis
G. Projektant:	mgr inż. arch. Cezary Chmielewski	MA/002/04	<i>Cezary Chmielewski</i>
Sprawdzający:	mgr inż. arch. M. Trzeciak	Wa 620/91	<i>M. Trzeciak</i>

MB BIURO PROJEKTOWE MAKRO-BUDOMAT DEVELOPMENT Sp. z o.o.			
01-187 Warszawa ul. Wolska 50A pow.9B tel. 862-60-89; 862-60-90 fax. 862-60-88			
Data	06.2017	Branża	Nr. rysunku
Faza	PR. WYK.	ARCHITEKTURA	AW-02
Skala	1:100		



Zabudowany wtórnie podcień - elewacja wykończona tynkiem, z rowkami (boniowaniem) kontynuującym układ spoin elewacji kamiennej parteru

BUDYNEK A