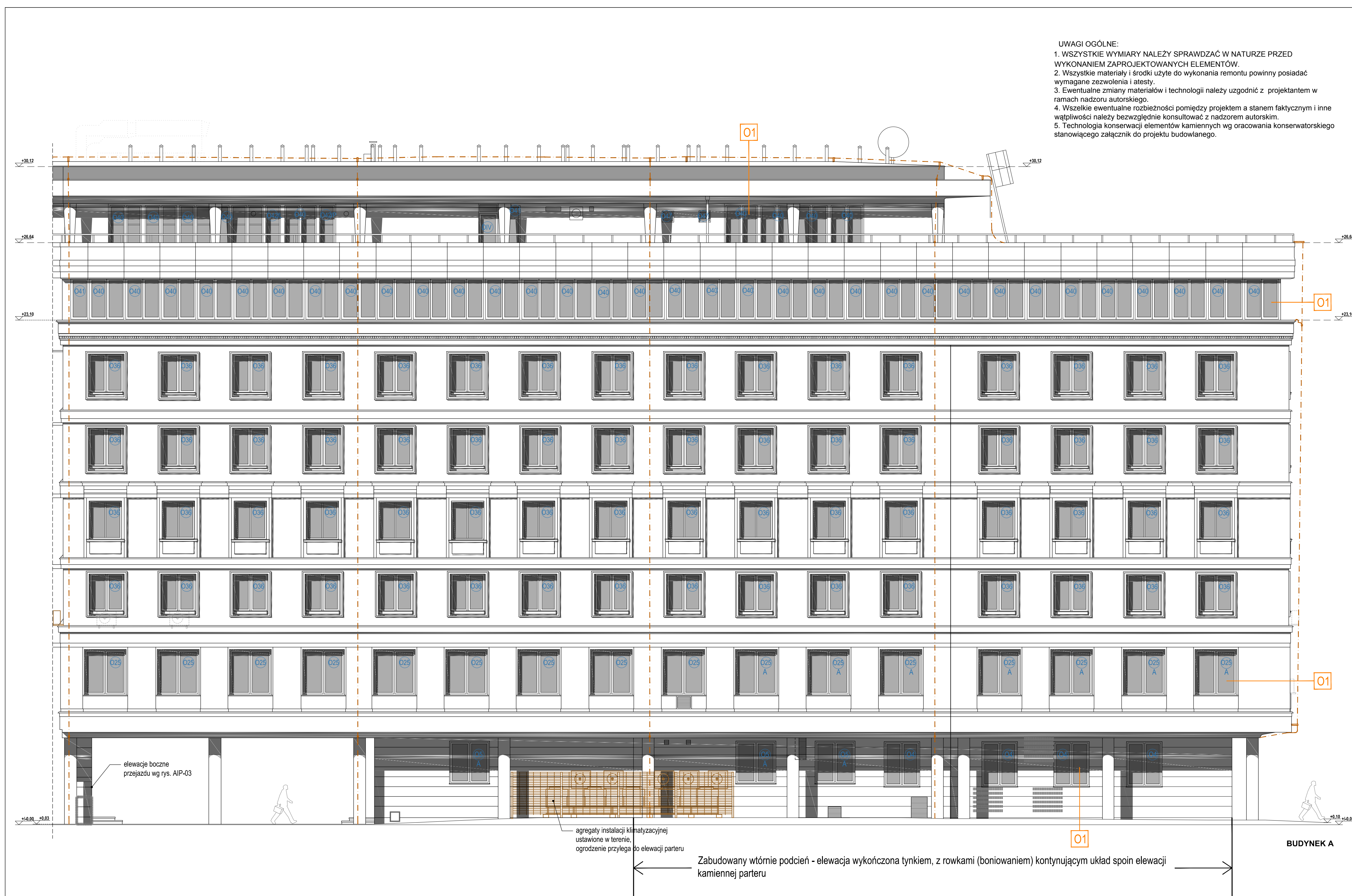


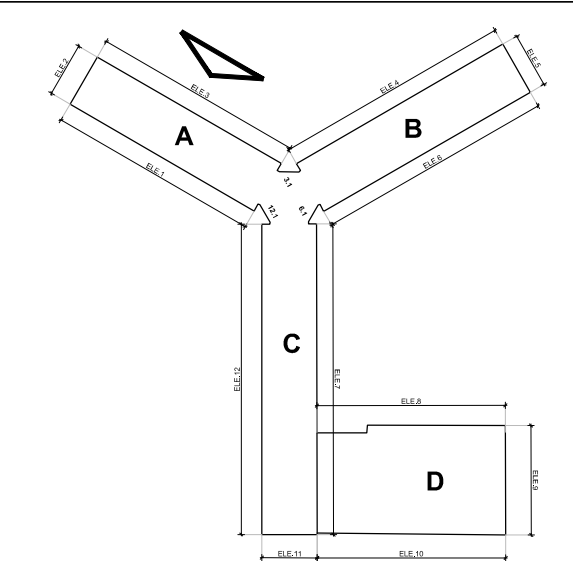
**Załącznik nr 2 do SOPZ**  
**sprawa numer: 14/BA/PN/2017**



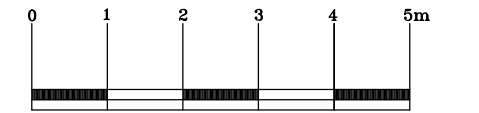
- UWAGI OGÓLNE:**
1. WSZYSTKIE WYMIARY NALEŻY SPRAWDZAĆ W NATURZE PRZED WYKONANIEM ZAPROJEKTOWANYCH ELEMENTÓW.
  2. Wszystkie materiały i środki użyte do wykonania remontu powinny posiadać wymagane zezwolenia i atesty.
  3. Ewentualne zmiany materiałów i technologii należy uzgodnić z projektantem w ramach nadzoru autorskiego.
  4. Wszelkie ewentualne rozbieżności pomiędzy projektem a stanem faktycznym i inne wątpliwości należy bezwzględnie konsultować z nadzorem autorskim.
  5. Technologia konserwacji elementów kamiennych wg oracowania konserwatorskiego stanowiącego załącznik do projektu budowlanego.

**PROJEKTOWANE ROZWIĄZANIA MATERIAŁOWE ELEWACJI:**

O1 - okna PVC, ramy w kolorze białym, szklone zestawem trójszybowym, U <= 0,8 W/m2K



SKALA 1:100



**LEGENDA:**

**ELEMENTY ISTNIEJĄCE do zachowania:**

- RURY SPUSTOWE
- ZWODY INSTALACJI ODGRONOWEJ

- OZNACZENIA TYPÓW OKIEN PROJEKTOWANYCH
- OZNACZENIE OKIEN ANTYWŁAMANIOWYCH, W PRZYPADKU OKIEN PASMOWYCH ANTYWŁAMANIOWOŚĆ DOTYCZY WSZYSTKICH SKRZYDEŁ

Temat: WYKONANIE PROJEKTÓW TECHNICZNYCH I WYKONAWCZYCH  
 NIEZBĘDNYCH DO PRZEPROWADZENIA TERMOMODERNIZACJI  
 BUDYNKU GUS PRZY AL. NIEPODLEGOŚCI 208 W WARSZAWIE  
 NA PODSTAWIE OPRACOWANEGO AUDYTU

Projekt: **PROJEKT WYKONAWCZY PRZEBUDOWY I REMONTU (TERMOMODERNIZACJI) BUDYNKU GUS**  
 ADRES INWESTYCJI:  
 AL. NIEPODLEGOŚCI 208, 00-925 WARSZAWA

Inwestor: **GŁÓWNY URZĄD STATYSTYCZNY**  
 al. Niepodległości 208, 00-925 Warszawa

Treść Rysunku: **SEGMENT A**  
**ELEWACJA PÓŁNOCNO - WSCHODNIA**  
**STAN PROJEKTOWANY**

Wykonant:	Imię i nazwisko	Nr uprawnień	Podpis
G. Projektant:	mgr inż arch. Cezary Chmielewski	MA/002/04	
Sprawdzający:	mgr inż arch. M. Trzeciak	Wa 620/91	

**MB MAKRO-BUDOMAT DEVELOPMENT Sp. z o.o.**  
 01-187 Warszawa ul. Wolska 50A, pow. 96, tel. 862-60-89; 862-60-90 fax. 862-60-88

Data	06.2017	Brzoza	Nr. rysunku
Faza	PR. WYK	ARCHITEKTURA	AW-01
Skala	1:100		