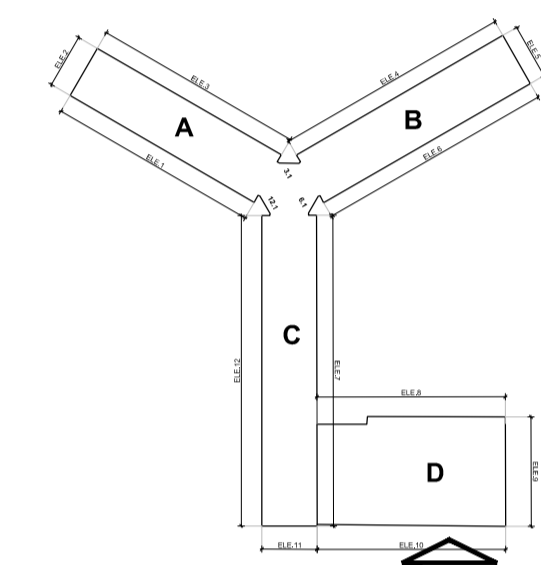


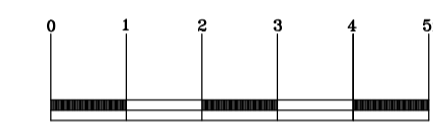
Załącznik nr 13 do SOPZ  
sprawa numer: 14/BA/PN/2017

PROJEKTOWANE ROZWIĄZANIA  
MATERIAŁOWE ELEWACJI:

- S4 - drzwi stalowe w kolorze RAL 7036
- O1 - okna PVC, ramy w kolorze białym, szklone zestawem trójszybowym,  $U \leq 0,8 \text{ W/m}^2\text{K}$
- O2 - okna i drzwi aluminiowe ramy w kolorze RAL 7024, szklone zestawem trójszybowym,  $U \leq 0,9 \text{ W/m}^2\text{K}$



SKALA 1:100

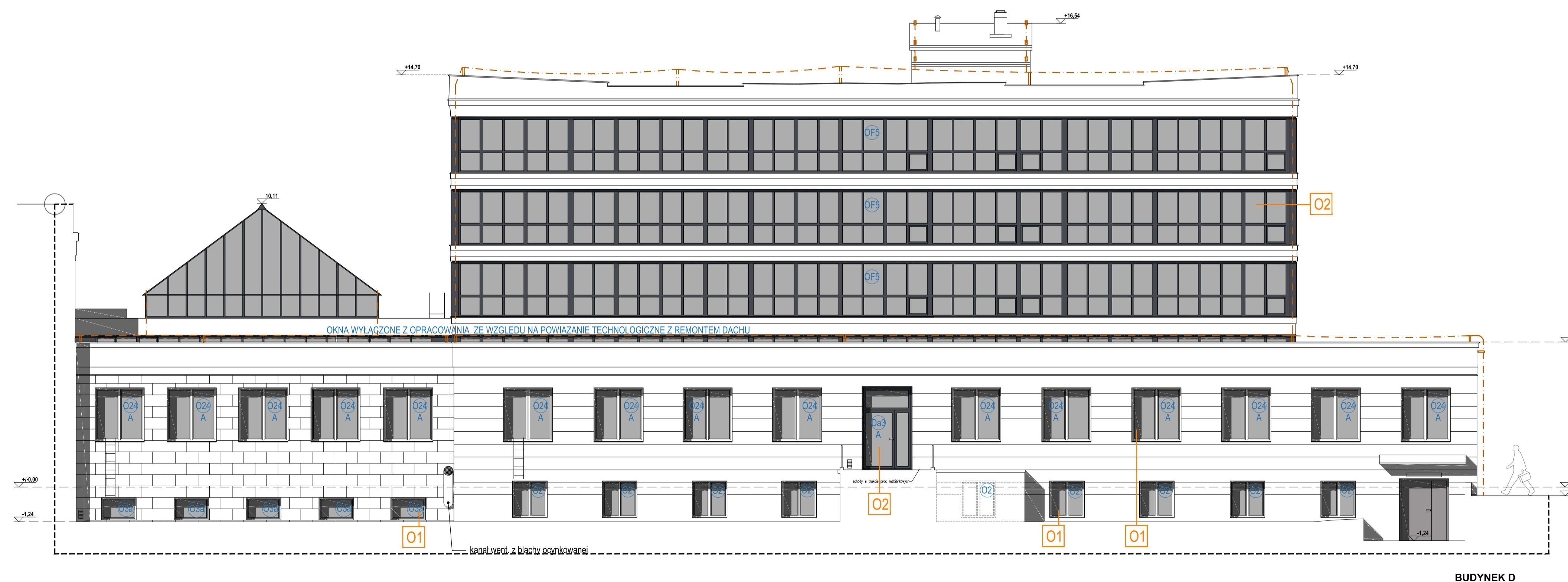


LEGENDA:

ELEMENTY ISTNIEJĄCE do zachowania:

- RURY SPŁUSTOWE
- ZWODY INSTALACJI ODGROMOWEJ

- OZNACZENIA TYPÓW OKIEN PROJEKTOWANYCH
- OZNACZENIE OKIEN ANTYWŁAMANIOWYCH, W PRZYPADKU OKIEN PASMOWYCH ANTYWŁAMANIOWOŚĆ DOTYCZY WSZYSTKICH SKRZYDEŁ



- UWAGI OGÓLNE:
1. WSZYSTKIE WYMIARY NALEŻY SPRAWDZAĆ W NATURZE PRZED WYKONANIEM ZAPROJEKTOWANYCH ELEMENTÓW.
  2. Wszystkie materiały i środki użyte do wykonania remontu powinny posiadać wymagane zezwolenia i atesty.
  3. Ewentualne zmiany materiałów i technologii należy uzgodnić z projektantem w ramach nadzoru autorskiego.
  4. Wszelkie ewentualne rozbieżności pomiędzy projektem a stanem faktycznym i inne wątpliwości należy bezwzględnie konsultować z nadzorem autorskim.
  5. Technologia konserwacji elementów kamiennych wg oracowania konserwatorskiego stanowiącego załącznik do projektu budowlanego.

Temat: WYKONANIE PROJEKTÓW TECHNICZNYCH I WYKONAWCZYCH  
NIEZBĘDNYCH DO PRZEPROWADZENIA TERMOMODERNIZACJI  
BUDYNKU GUS PRZY AL. NIEPODLEGŁOŚCI 208 W WARSZAWIE  
NA PODSTAWIE OPRACOWANEGO AUDYTU

Projekt: PROJEKT WYKONAWCZY PRZEBUDOWY I REMONTU  
(TERMOMODERNIZACJI) BUDYNKU GUS  
ADRES INWESTYCJI:  
AL. NIEPODLEGŁOŚCI 208, 00-925 WARSZAWA

Inwestor: GŁÓWNY URZĄD STATYSTYCZNY  
al. Niepodległości 208, 00-925 Warszawa

Treść:  
Rysunku: SEGMENT D  
ELEWACJA POŁUDNIOWA  
STAN PROJEKTOWANY

Wykonano: Imię i nazwisko | Nr uprawnień | Podpis  
G. Projektant: mgr inż. arch. Cezary Chmielewski MA/002/04 | *Cezary Chmielewski*

Sprawdzający: mgr inż. arch. M. Trzeciak | Wo 620/91 | *M. Trzeciak*

BIURO PROJEKTOWE  
**MB MAKRO-BUDOMAT DEVELOPMENT Sp. z o.o.**  
01-187 Warszawa ul. Wolska 50A paw. 9B tel. 862-60-89; 862-60-90 fax. 862-60-88

Data: 06.2017 | Branża: Architektura | Nr. rysunku  
Faza: PR. WYK. | ARCHITEKTURA | **AW-12**  
Skala: 1 : 100