

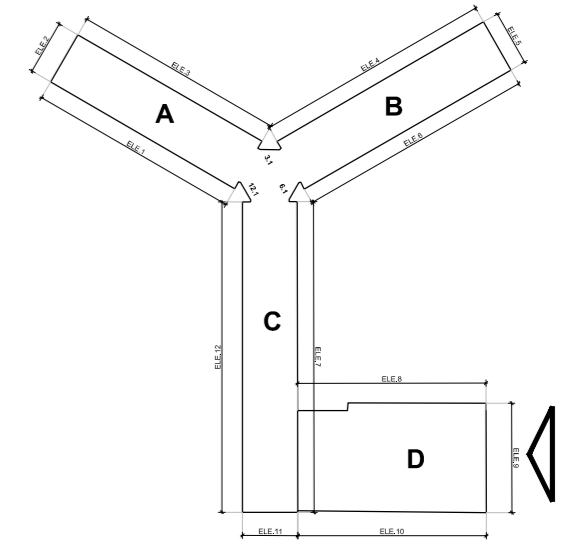
Załącznik nr 12 do SOPZ
sprawa numer: 14/BA/PN/2017

PROJEKTOWANE ROZWIĄZANIA
MATERIAŁOWE ELEWACJI:

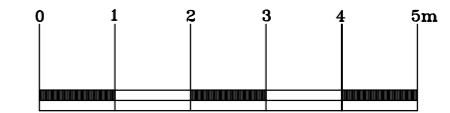
S4 - drzwi stalowe w kolorze RAL 7036

O1 - okna PVC, ramy w kolorze białym, szklone
zestawem trójszybowym, $U \leq 0,8 \text{ W/m}^2\text{K}$

O2 - okna i drzwi aluminiowe rami w kolorze RAL 7024,
szklone zestawem trójszybowym, $U \leq 0,9 \text{ W/m}^2\text{K}$



SKALA 1:100



LEGENDA:

ELEMENTY ISTNIEJĄCE do zachowania:

- RURY SPUSTOWE
- ZWODY INSTALACJI ODGROMOWEJ

- OZNACZENIA TYPÓW OKIEN PROJEKTOWANYCH
- OZNACZENIE OKIEN ANTYWŁAMANIOWYCH, W PRZYPADKU OKIEN PASMOWYCH ANTYWŁAMANIOWOŚĆ DOTYCZY WSZYSTKICH SKRZYDEŁ

Temat: WYKONANIE PROJEKTÓW TECHNICZNYCH I WYKONAWCZYCH
NIEZBĘDNYCH DO PRZEPROWADZENIA TERMOMODERNIZACJI
BUDYNKU GUS PRZY AL. NIEPODLEGŁOŚCI 208 W WARSZAWIE
NA PODSTAWIE OPRACOWANEGO AUDYTU

Projekt: **PROJEKT WYKONAWCZY PRZEBUDOWY I REMONTU
(TERMOMODERNIZACJI) BUDYNKU GUS**
ADRES INWESTYCJI:
AL. NIEPODLEGŁOŚCI 208, 00-925 WARSZAWA

Inwestor: **GŁÓWNY URZĄD STATYSTYCZNY**
al. Niepodległości 208, 00-925 Warszawa

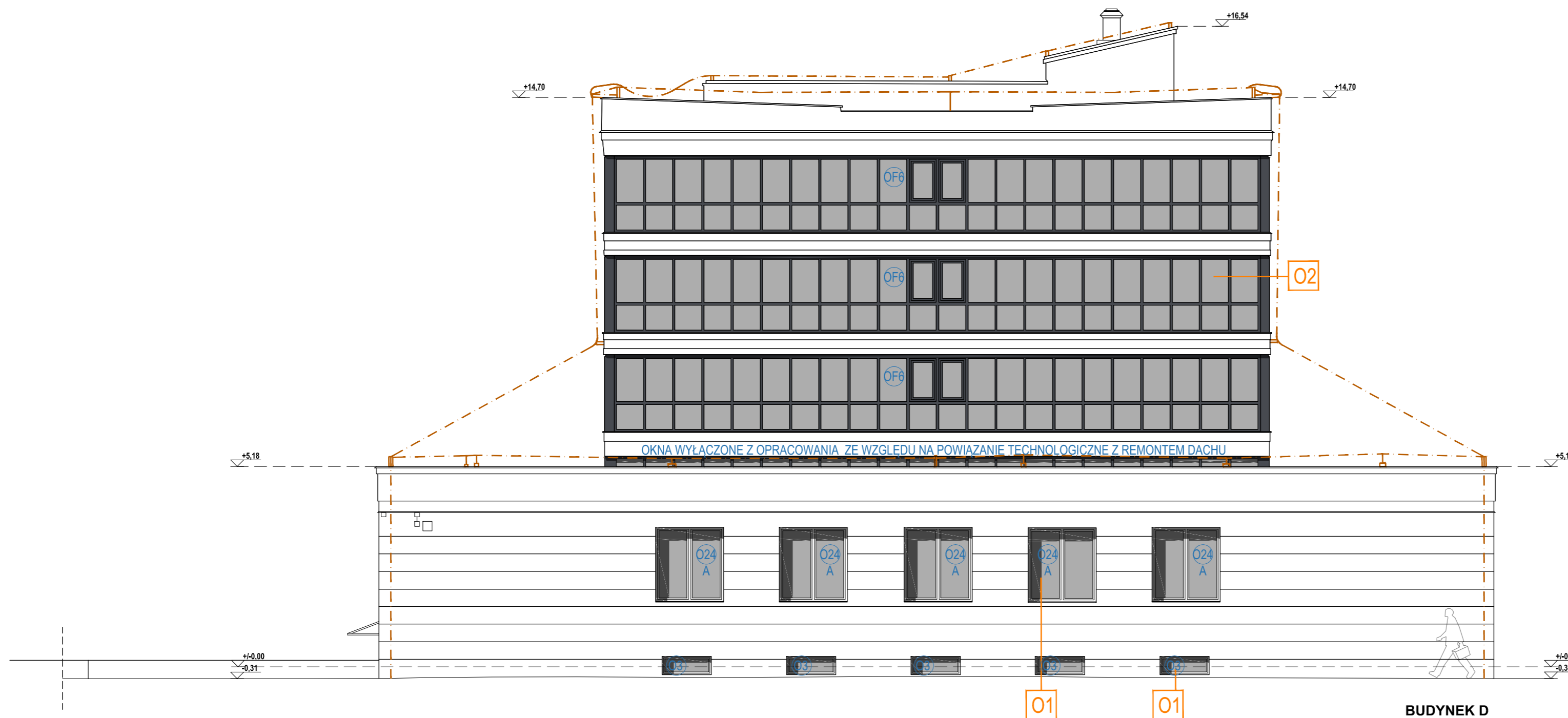
Treść Rysunku: **SEGMENT D
ELEWACJA SZCZYTOWA
STAN PROJEKTOWANY**

Wykonał:	Imię i nazwisko	Nr uprawnień	Podpis
G. Projektant:	mgr inż arch. Cezary Chmielewski	MA/002/04	<i>Cezary Chmielewski</i>
Sprawdzający:	mgr inż arch. M.Trzeciak	Wa 620/91	<i>M.Trzeciak</i>

MB BIURO PROJEKTOWE
MAKRO-BUDOMAT DEVELOPMENT Sp. z o.o.

01-187 Warszawa ul. Wolska 50A p.w.9B tel. 862-60-89; 862-60-90 fax. 862-60-88

Data	06.2017	Branża	Nr. rysunku
Faza	PR. WYK.	ARCHITEKTURA	AW-11
Skala	1 : 100		



UWAGI OGÓLNE:

1. WSZYSTKIE WYMIARY NALEŻY SPRAWDZAĆ W NATURZE PRZED WYKONANIEM ZAPROJEKTOWANYCH ELEMENTÓW.
2. Wszystkie materiały i środki użyte do wykonania remontu powinny posiadać wymagane zezwolenia i atesty.
3. Ewentualne zmiany materiałów i technologii należy uzgodnić z projektantem w ramach nadzoru autorskiego.
4. Wszelkie ewentualne rozbieżności pomiędzy projektem a stanem faktycznym i inne wątpliwości należy bezwzględnie konsultować z nadzorem autorskim.
5. Technologia konserwacji elementów kamiennych wg oracowania konserwatorskiego stanowiącego załącznik do projektu budowlanego.