

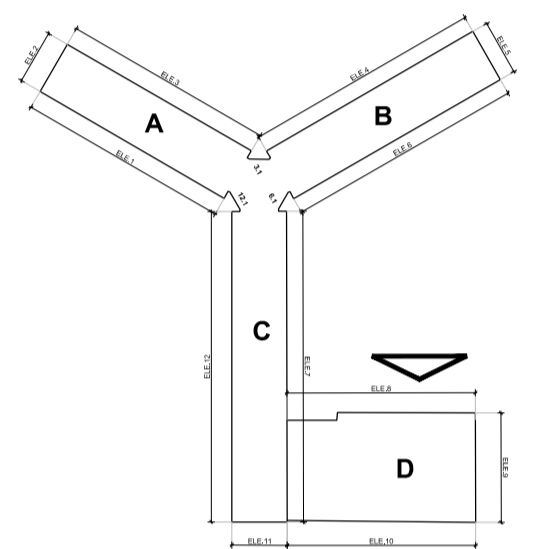
Załącznik nr 11 do SOPZ
sprawa numer: 14/BA/PN/2017

UWAGI OGÓLNE:

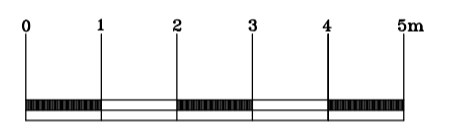
1. WSZYSTKIE WYMIARY NALEŻY SPRAWDZAĆ W NATURZE PRZED WYKONANIEM ZAPROJEKTOWANYCH ELEMENTÓW.
2. Wszystkie materiały i środki użyte do wykonania remontu powinny posiadać wymagane zezwolenia i atesty.
3. Ewentualne zmiany materiałów i technologii należy uzgodnić z projektantem w ramach nadzoru autorskiego.
4. Wszelkie ewentualne rozbieżności pomiędzy projektem a stanem faktycznym i inne wątpliwości należy bezwzględnie konsultować z nadzorem autorskim.
5. Technologia konserwacji elementów kamiennych wg oracowania konserwatorskiego stanowiącego załącznik do projektu budowlanego.

**PROJEKTOWANE ROZWIĄZANIA
MATERIALOWE ELEWACJI:**

- S4 - drzwi stalowe w kolorze RAL 7036
- O1 - okna PVC, ramy w kolorze białym, szklone zestawem trójszybowym, $U \leq 0,8 \text{ W/m}^2\text{K}$
- O2 - okna i drzwi aluminiowe ramy w kolorze RAL 7024, szklone zestawem trójszybowym, $U \leq 0,9 \text{ W/m}^2\text{K}$



SKALA 1:100

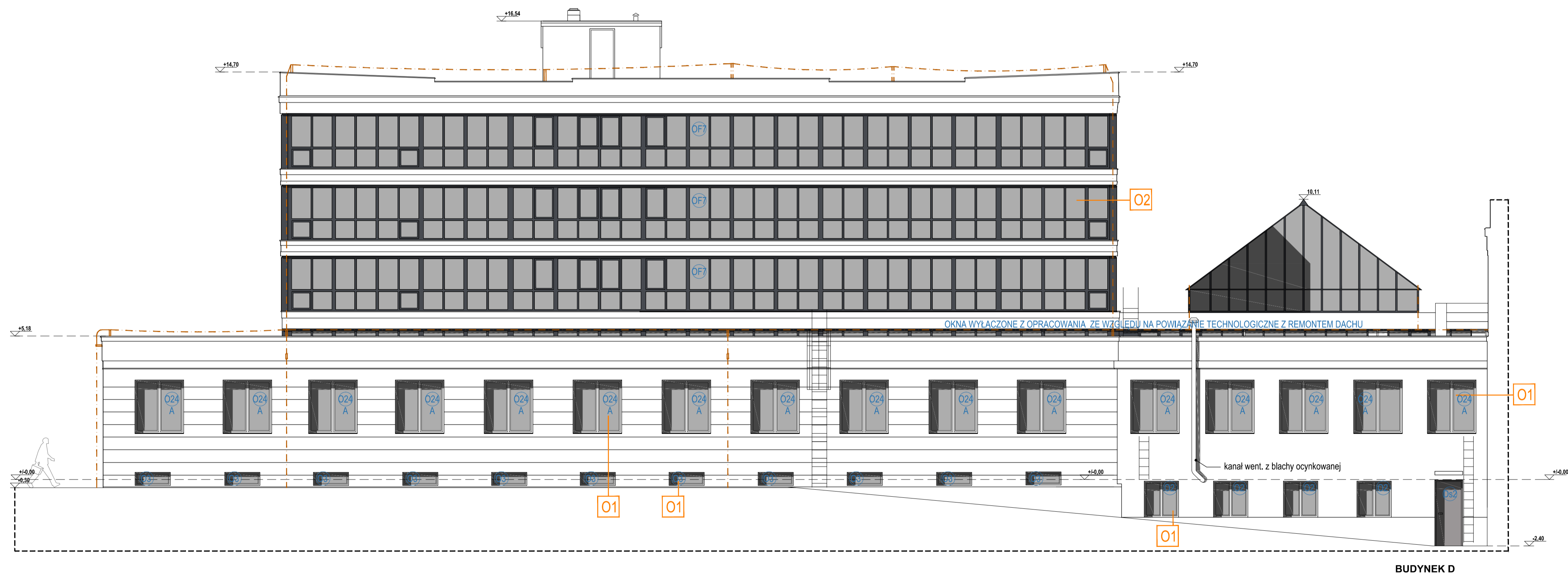


LEGENDA:

ELEMENTY ISTNIEJĄCE do zachowania:

- RURY SPUSTOWE
- ZWODY INSTALACJI ODGROMOWEJ

- OZNACZENIA TYPÓW OKIEN PROJEKTOWANYCH
- OZNACZENIE OKIEN ANTYWŁAMANIOWYCH, W PRZYPADKU OKIEN PASMOWYCH ANTYWŁAMANIOWOŚĆ DOTYCZY WSZYSTKICH SKRZYDEŁ



Temat: WYKONANIE PROJEKTÓW TECHNICZNYCH I WYKONAWCZYCH
 NIEZBĘDNYCH DO PRZEPROWADZENIA TERMOMODERNIZACJI
 BUDYNKU GUS PRZY AL. NIEPODLEGŁOŚCI 208 W WARSZAWIE
 NA PODSTAWIE OPRACOWANEGO AUDYTU

Projekt: PROJEKT WYKONAWCZY PRZEBUDOWY I REMONTU
 (TERMOMODERNIZACJI) BUDYNKU GUS
 ADRES INWESTYCJI:
 AL. NIEPODLEGŁOŚCI 208, 00-925 WARSZAWA

Inwestor: GŁÓWNY URZĄD STATYSTYCZNY
 al. Niepodległości 208, 00-925 Warszawa

Treść
 Rysunku: SEGMENT D
 ELEWACJA PÓŁNOCNA
 STAN PROJEKTOWANY

Wykonano:	Imię i nazwisko	Nr uprawnień	Podpis
G. Projektant:	mgr inż arch. Cezary Chmielewski	MA/002/04	
Sprawdzający:	mgr inż arch. M. Trzeciak	Wa 620/91	

MB MAKRO-BUDOMAT DEVELOPMENT Sp. z o.o.
 01-187 Warszawa ul. Wolska 50A pow. 96 tel. 862-60-89; 862-60-90 fax. 862-60-88

Data	06.2017	Brzoza	Nr. rysunku
Faza	PR. WYK.	ARCHITEKTURA	AW-10
Skala	1:100		