



## Spis treści do opisu technicznego inwentaryzacji architektonicznej budynku Głównego Urzędu Statystycznego

1.	Dane ogólne: .....	3
2.	Podstawa opracowania: .....	3
3.	Typ obiektu: .....	3
4.	Opis obiektu: .....	3
5.	Komunikacja wewnętrzna pionowa i pozioma: .....	4
6.	Konstrukcja budynku: .....	4
6.1	Stropy .....	4
6.2	Belki i podciągi .....	4
6.3	Słupy .....	4
6.4	Ściany .....	4
6.5	Dachy .....	5
7.	Stolarka okienna i drzwiowa .....	5
7.1	Stolarka okienna .....	5
7.2	Stolarka drzwiowa .....	5
8.	Wykończenie wewnętrzne .....	6
8.1	Wykończenie ścian .....	6
8.2	Wykończenie posadzek .....	6
8.3	Wykończenie sufitów .....	6
9.	Podział na strefy pożarowe .....	6
9.1	Skrzydło A: .....	6
9.2	Skrzydło B: .....	7
9.3	Skrzydło C: .....	7
9.4	Skrzydło D: .....	7
9.5	Łącznik: .....	7
10.	Instalacje: .....	8
11.	Uwagi: .....	8
12.	Zestawienie powierzchni: .....	8
12.1	Zestawienie powierzchni budynku "A" .....	8
12.1.1	Zestawienie powierzchni piwnicy .....	8
12.1.2	Zestawienie powierzchni parteru .....	10
12.1.3	Zestawienie powierzchni I piętra .....	10
12.1.4	Zestawienie powierzchni II piętra .....	11
12.1.5	Zestawienie powierzchni III piętra .....	13
12.1.6	Zestawienie powierzchni IV piętra .....	14
12.1.7	Zestawienie powierzchni V piętra .....	16
12.1.8	Zestawienie powierzchni VI piętra .....	17
12.1.9	Zestawienie powierzchni VII piętra .....	18





12.1.10	Zestawienie powierzchni i kubatury skrzydła A .....	19
12.2	Zestawienie powierzchni budynku "B" .....	20
12.2.1	Zestawienie powierzchni piwnicy .....	20
12.2.2	Zestawienie powierzchni parteru .....	22
12.2.3	Zestawienie powierzchni I piętra .....	23
12.2.4	Zestawienie powierzchni II piętra .....	24
12.2.5	Zestawienie powierzchni III piętra .....	25
12.2.6	Zestawienie powierzchni IV piętra .....	27
12.2.7	Zestawienie powierzchni V piętra .....	28
12.2.8	Zestawienie powierzchni VI piętra .....	29
12.2.9	Zestawienie powierzchni VII piętra .....	31
12.2.10	Zestawienie powierzchni i kubatury skrzydła B .....	32
12.3	Zestawienie powierzchni budynku "C" .....	32
12.3.1	Zestawienie powierzchni piwnicy .....	32
12.3.2	Zestawienie powierzchni parteru .....	34
12.3.3	Zestawienie powierzchni I piętra .....	35
12.3.4	Zestawienie powierzchni II piętra .....	36
12.3.5	Zestawienie powierzchni III piętra .....	37
12.3.6	Zestawienie powierzchni IV piętra .....	39
12.3.7	Zestawienie powierzchni V piętra .....	41
12.3.8	Zestawienie powierzchni VI piętra .....	43
12.3.9	Zestawienie powierzchni VII piętra .....	44
12.3.10	Zestawienie powierzchni i kubatury skrzydła C .....	44
12.4	Zestawienie powierzchni budynku "D" .....	45
12.4.1	Zestawienie powierzchni piwnicy .....	45
12.4.2	Zestawienie powierzchni parteru .....	46
12.4.3	Zestawienie powierzchni I piętra .....	48
12.4.4	Zestawienie powierzchni II piętra .....	48
12.4.5	Zestawienie powierzchni III piętra .....	49
12.4.6	Zestawienie powierzchni IV piętra .....	49
12.4.7	Zestawienie powierzchni i kubatury skrzydła D .....	50
12.5	Zestawienie powierzchni i kubatury garażu .....	50
13.	Zestawienie powierzchni i kubatury wszystkich kondygnacji .....	51
14.	Opis stanu technicznego budynku: .....	51
15.	Dokumentacja fotograficzna z pokazaniem miejsc z uszkodzeniami w obrębie ścian i sufitów .....	52



**OPIS TECHNICZNY DO INWENTARYZACJI ARCHITEKTONICZNEJ SKRZYDŁA  
GMACHU GŁÓWNEGO URZĘDU STATYSTYCZNEGO  
Warszawa al. Niepodległości 208**

**1. Dane ogólne:**

Adres inwestycji  
Inwestor: Główny Urząd Statystyczny  
al. Niepodległości 208  
00-925 Warszawa

**2. Podstawa opracowania:**

Umowa nr 54/DAK/2005-130/2005  
Pomiary z natury  
Dokumentacja archiwalna udostępniona przez Inwestora  
Mapa sytuacyjno-wysokościowa; stan archiwalny  
Norma PN – ISO 9836:1997

**3. Typ obiektu:**

Budynek GUS jest budynkiem użyteczności publicznej o charakterze biurowym. Obiekt został wzniesiony na przełomie lat 1948–1951 u zbiegu ulic: Wawelskiej i al. Niepodległości w Warszawie.  
Budynek wzniesiono na planie przypominającym trójskrzydłowego wiatraka wraz dodatkowym czwartym skrzydłem przyległym do jednego z ramion wiatraka.  
Budynek Głównego Urzędu Statystycznego zaprojektowany został przez architektów Romualda Gutta oraz Zbigniewa Wasiutyńskiego.

**4. Opis obiektu:**

Główny Urząd Statystyczny jest wolnostojącym, całkowicie podpiwniczonym budynkiem zlokalizowanym przy al. Niepodległości w Warszawie.  
W bryle budynku możemy wyróżnić cztery skrzydła o różnej liczbie kondygnacji. Skrzydła A, B i C posiadają osiem kondygnacji nadziemnych oraz jedną kondygnację podziemną. Skrzydło D posiada pięć kondygnacji nadziemnych oraz jedną kondygnację podziemną.  
Skrzydła A, B i C połączone są poprzez wspólny ośmiokondygnacyjny łącznik. Jedynie na poziomie parteru centralny łącznik umożliwia bezpośrednie przejście do skrzydła A i B.





Skrzydło D połączone jest w poziomie piwnicy i parteru ze skrzydłem C.

Komunikacja budynku odbywa się poprzez klatki schodowe oraz zespoły dźwigów osobowych i towarowych.

## **5. Komunikacja wewnętrzna pionowa i pozioma:**

Bryła A- W bryle A zlokalizowana jest jedna klatka schodowa wraz dwoma dźwigami osobowymi oraz jednym dźwigiem towarowym.

Bryła B- W bryle B zlokalizowane są dwie klatki schodowe, dwa dźwigi osobowe wraz z dwoma dźwigami towarowymi.

Bryła C- W bryle C znajdują się dwie klatki schodowe wraz z dwiema windami osobowymi i jedną windą towarową.

Bryła D- W bryle D zlokalizowane są dwie klatki schodowe oraz dwie windy towarowe.

Poszczególne skrzydła połączone są zlokalizowanym centralnie łącznikiem, jedynie skrzydło D dostępne jest poprzez piwnicę i parter poprzez skrzydło C.

## **6. Konstrukcja budynku:**

### **6.1 Stropy.**

Konstrukcja budynku szkieletowa, złożona ze słupów i podciągów w układzie podłużnym.

Stropy nad piwnicą gęstożebrowe, skrzynekowe.

Nad pozostałymi kondygnacjami stropy monolityczne.

### **6.2 Belki i podciągi.**

Podciągi żelbetowe, wylewane.

W piwnicy w wyniku miejscowych wzmocnień stropu wprowadzono belki dwuteowe, stalowe, malowane proszkowo.

### **6.3 Słupy.**

Słupy żelbetowe, wylewane, o przekrojach elipsoidalnych oraz prostokątnych

Na kondygnacjach 6 i 7, słupy w formie graniastosłupa czworokątnego o węższej podstawie i szerszej części górnej.

W piwnicy w wyniku miejscowych wzmocnień stropu wprowadzono słupy z dwuteowników stalowych malowanych proszkowo.

### **6.4 Ściany.**

Ściany zewnętrzne murowane z cegły dziurawki na zaprawie cementowej.

Ściany wewnętrzne: murowane.



W wyniku późniejszych zmian w układzie wnętrza część ścian zewnętrznych w formie ścianek GK oraz witryn PCV i aluminiowych.

W piwnicy część pomieszczeń magazynowych została wydzielona ścianami w konstrukcji stalowej z wypełnieniem siatką.

## 6.5 Dachy

Dachy nad budynkiem GUS w formie stropodachów wentylowanych i niewentylowanych krytych papą.

Spadki stropodachów do wewnątrz budynku. Odprowadzenie wód opadowych poprzez wewnętrzne rury spustowe, niewidoczne na elewacji obiektu.

Na dachu zlokalizowano urządzenia od instalacji wentylacji mechanicznej, oraz wywiewki pionów kanalizacyjnych.

Wejście na dach przez drabiny z tarasów na VII piętrze budynków.

## 7. **Stolarka okienna i drzwiowa**

### 7.1 Stolarka okienna.

Okna zewnętrzne PCV w kolorze białym. Większość okien w formacie dwuskrzydłowych z jednym skrzydłem rozwieralnym, drugim rozwieralno-uchylnym.

Część okien nieotwieranych.

Witryny wewnętrzne, PCV oraz w konstrukcji aluminiowej.

### 7.2 Stolarka drzwiowa

Drzwi do pomieszczeń biurowych płycinowe z okleiną drewnianą. Ościeżnice drzwiowe drewniane. Drzwi do pomieszczeń biurowych, zlokalizowanych na granicy stref pożarowych, przeciwpożarowe, stalowe.

Drzwi do toalet, płycinowe z okleiną drewnianą.

Drzwi wewnętrzne do toalet mieszane, część drzwi pełnych z otworami wentylacyjnym w dolnej części skrzydła, część drzwi z przeszkleniem w górnej części skrzydła drzwiowego.

Ościeżnice stalowe w kolorze białym.

Drzwi do wind osobowych rozsuwane, drzwi do wind towarowych stalowe, otwierane.

Przedsionki do wind towarowych wyposażone w drzwi stalowe ppoż. z trzymaczami elektromagnetycznymi.

Drzwi do poszczególnych skrzydeł oraz klatek schodowych oraz drzwi wydzielających poszczególne strefy pożarowe, ppoż. w konstrukcji stalowej, pełne bądź przeszklone, z trzymaczami elektromagnetycznymi.

Drzwi w piwnicach mieszane, część drzwi płycinowych pełnych, część drzwi stalowych pełnych.

Drzwi do części pomieszczeń w piwnicy w konstrukcji stalowej z wypełnieniem z siatki.





## **8. Wykończenie wewnętrzne.**

### **8.1 Wykończenie ścian.**

Ściany wewnętrzne tynkowane w pomieszczeniach biurowych malowane.  
W toaletach glazura ścienna. W pomieszczeniach technicznych ściany malowane. W części pomieszczeń technicznych ściany wykończone w formie lamperii malowanych.  
W klatkach schodowych z dźwigami miejscami okładzina z kamienia naturalnego.

### **8.2 Wykończenie posadzek.**

W pomieszczeniach biurowych wykończenie z wykładziny dywanowej lub z wykładziny PCV. W części pomieszczeń posadzki z paneli bądź parkietu.

Na korytarzach wykładzina PCV.

W toaletach terakota.

Klatki schodowe z wykończeniem z wykładziny PCV.

W klatkach schodowych z dźwigami okładzina schodów, spoczników i podestów z kamienia naturalnego.

Pomieszczenia techniczne w większości wykończenie w formie szlichty zatartej na gładko.

W serwerowniach posadzki podniesione, elektrostatyczne, wykończone z płytek PCV.

W stołówce wykończenie posadzek z terakoty.

### **8.3 Wykończenie sufitów.**

W pomieszczeniach biurowych sufity tynkowane i malowane.

W części pomieszczeń sufity podwieszane.

W korytarzach sufity podwieszane.

W toaletach, w części sufity tynkowane i malowane w części sufity podwieszane.

Klatki schodowe sufity malowane.

## **9. Podział na strefy pożarowe.**

W budynku Głównego Urzędu Statystycznego można wyróżnić podział na następujące strefy oddzielenia pożarowego.

### **9.1 Skrzydło A:**

- Pomieszczenia biurowe i korytarze-strefa pożarowa AI
- Klatka schodowa nr I z zespołem wind-strefa pożarowa AII
- Pomieszczenia magazynowe i techniczne lub biurowe dostępne z klatki schodowej nr I -strefa pożarowa -AIV



- Winda towarowa wraz z przedsionkiem-strefa pożarowa- AV

#### 9.2 Skrzydło B:

- Pomieszczenia biurowe i korytarze-strefa pożarowa BI
- Klatka schodowa nr I z zespołem wind-strefa pożarowa BII
- Klatka schodowa nr II-strefa pożarowa -BIII
- Pomieszczenia magazynowe i techniczne lub biurowe dostępne z klatki schodowej nr I-strefa pożarowa -BIV
- Winda towarowa wraz z przedsionkiem-strefa pożarowa- BV

#### 9.3 Skrzydło C:

- Pomieszczenia biurowe i korytarze-strefa pożarowa CI
- Klatka schodowa nr I z zespołem wind-strefa pożarowa CII
- Klatka schodowa nr II-strefa pożarowa -CIII
- Pomieszczenia magazynowe i techniczne lub biurowe dostępne z klatki schodowej nr I-strefa pożarowa -CIV
- Winda towarowa wraz z przedsionkiem-strefa pożarowa- CV

#### 9.4 Skrzydło D:

W piwnicy;

- Pomieszczenia magazynowe, archiwum i korytarze-strefa pożarowa DIa
- Część pomieszczeń magazynowych oraz komunikacyjnych- strefa pożarowa DIb
- Pozostałe pomieszczenia- strefa pożarowa DIc
- Klatki schodowe- strefa pożarowa DII

Na parterze;

- Pomieszczenia biurowa oraz korytarze- strefa pożarowa DI
- Pomieszczenia biurowa oraz korytarze- strefa pożarowa DI
- Klatki schodowe-strefa pożarowa DII

Na pozostałych kondygnacjach;

- Pomieszczenia magazynowe oraz pomieszczenia archiwum- strefa pożarowa DIV
- Klatki schodowe- strefa pożarowa DII

#### 9.5 Łącznik:





- strefa pożarowa EVI.

## 10. Instalacje:

W budynku GUS znajdują się następujące instalacje wewnętrzne i zewnętrzne.

- Instalację wodociągową
- Instalację hydrantową
- Instalację kanalizacji sanitarnej
- Instalację centralnego ogrzewania
- Instalację kanalizacji deszczowej
- Wentylację mechaniczną- w części pomieszczeń GUS
- Instalację elektryczną
- Instalację telefoniczną i teletechniczną
- Instalacja logiczna wraz z czujkami ppoż.
- Instalacja DSO

Obiekt wyposażony jest w drzwi o zwiększonej odporności ogniowej z trzymaczami elektromagnetycznymi ( na ciągach komunikacyjnych).

## 11. Uwagi:

Powierzchnie słupów liczono na poz. 1,0 m o.p.p

Powierzchnie pod szafami wnękowymi są wliczane do powierzchni pokoju.

Ściany wykazują brak płaszczyznowości.

Parapety w pokojach są osadzone w sposób zróżnicowany jeśli chodzi o wysięg poza obrys ściany.

Część pomieszczeń jest aktualnie remontowana i modernizowana.

## 12. Zestawienie powierzchni:

### 12.1 Zestawienie powierzchni budynku "A"

#### 12.1.1 Zestawienie powierzchni piwnicy

Nazwa pomieszczenia	Posadzka	Powierzchnia (m <sup>2</sup> )	Kubatura (m <sup>3</sup> )
magazyn 001	beton	13,4	33,2
magazyn P01A	beton	55,7	138,1
magazyn 01C	beton	19,6	48,4
magazyn 01D	beton	20,4	50,4







magazyn 002	beton	16,1	40,1
magazyn 003	beton	12,5	31,9
magazyn 004	wykł.dywan.	14,3	36,3
magazyn 005	beton	47,1	118,7
magazyn 006A	beton	20,8	101,8
magazyn 006B	beton	52,3	132,3
magazyn 006C	beton	25,7	65
magazyn 006D	beton	11,9	30,1
magazyn 006E	beton	27,4	69,3
magazyn 006F	beton	20,3	51,4
magazyn 006G	beton	21,3	53,9
magazyn 006H	beton	10,3	26,1
magazyn 007	beton	39,7	96,5
wentylatornia 008	beton	21,5	55
węzeł CO 009	beton	10,3	26,1
węzeł CO 009A	beton	5,8	14,7
korytarz 1	beton	36	91,1
pom.pomoc. 010	beton	26	64,5
pom.pomoc. 011	beton	7,1	17,6
korytarz 2	beton	12,2	32,2
przeds.windy	beton	0,4	1,1
maszynownia	beton	12,2	30,7
magazyn P01B	beton	61,2	151,8
korytarz 3	beton	38,5	97
pom.instalacyjne	beton	1,7	5,8
wentylatornia 012	beton	25,4	78,7
pom.instalacyjne	beton	2	6,2
pom.instalacyjne	beton	1,6	5
pom.techn.011	beton	22	66,1
komunikacja 2	beton	18,1	56,1
pom.instalacyjne	beton	2,2	6,8
pom.instalacyjne	beton	1,9	5,9
komunikacja 1	beton	39,3	121,8



pom.instalacyjne	beton	1,9	6,5
<b>Suma</b>		<b>776,1</b>	<b>2064,2</b>

### 12.1.2 Zestawienie powierzchni parteru

<b>Nazwa pomieszczenia</b>	<b>Posadzka</b>	<b>Powierzchnia (m<sup>2</sup>)</b>	<b>Kubatura (m<sup>3</sup>)</b>
pok.biurowy	wykł. dywanowa	27,6	85,7
pok.biurowy	wykł. dywanowa	18,2	56,3
wc	pcv	5,7	17,6
pok.socj.	terakota	7,3	21,9
wc	pcv	3,2	9,7
pom.gosp.	terakota	3,2	9,7
korytarz	pcv	16,6	50,1
kl.schodowa	kamień	24,5	74,1
pok.biurowy	wykł. dywanowa	22,8	70,7
sejf	terakota	3	8,3
obsł. klienta	pcv	48,7	151,2
pok.biurowy	wykł. dywanowa	10,2	30,9
pok.biurowy	wykł. dywanowa	8,2	24,8
pok.biurowy	wykł. dywanowa	10,5	31,7
pok.biurowy	wykł. dywanowa	13,9	41,9
drukarnia	beton	87,2	287,6
pom.techn.	beton	1,7	5,2
pom.pomocnicze	beton	25,9	85,5
pom.techn.	beton	1,2	4,3
pom.techn.	beton	2,2	7,1
<b>Suma</b>		<b>341,8</b>	<b>1074,3</b>

### 12.1.3 Zestawienie powierzchni I piętra

<b>Nazwa pomieszczenia</b>	<b>Posadzka</b>	<b>Powierzchnia (m<sup>2</sup>)</b>	<b>Kubatura (m<sup>3</sup>)</b>
----------------------------	-----------------	-----------------------------------------	-------------------------------------





pok.107	pcv	56,1	155,9
pok.108	pcv	140,9	428,4
korytarz	pcv	53,7	145,9
pok.biur 108b	pcv	20,8	57,3
wc męskie	terakota	12,2	40,6
pok.biur 109	pcv	4,9	16,4
kl.schodowa	pcv	31,9	106
pok.biur 110	wykł.dywan	8,5	28,2
wc damska	terakota	16,6	55,1
pok.biur 111	wykł.dywan	16,7	55,4
pok.biur 112	wykł.dywan	19,6	65,2
pok.biur 113	wykł.dywan	13,4	44,5
pok.biur 100	wykł.dywan	17,7	58,8
pok.biur 101	parkiet	15,4	51,1
pok.biur 102	wykł.dywan	15,5	51,6
pok.biur 103	wykł.dywan	15,5	51,5
korytarz	pcv	57,8	171,8
pok.biur 104	wykł.dywan	15,5	51,3
pok.biur 105	wykł.dywan	17,7	58,8
pok.biur 105a	wykł.dywan	9,2	30,5
pok.biur 106a	wykł.dywan	13,5	44,8
pok.biur 106b	wykł.dywan	13,9	46,2
pok.biur 106c	wykł.dywan	12,7	42,2
pok.biur 106d	wykł.dywan	8,5	28,2
pok.biur 106e	wykł.dywan	16,1	53,4
pok.biur 106f	wykł.dywan	27	89,7
pok.biur 106g	wykł.dywan	16,1	53,3
hol	pcv	129	428,4
pom.instal.	beton	1,4	4,6
<b>Suma</b>		<b>797,8</b>	<b>2515,1</b>

#### 12.1.4 Zestawienie powierzchni II piętra





<b>Nazwa pomieszczenia</b>	<b>Posadzka</b>	<b>Powierzchnia (m<sup>2</sup>)</b>	<b>Kubatura (m<sup>3</sup>)</b>
pok.biurowy 200	wykład. dywan	16,5	46,5
pok.biurowy 201	parkiet	16,5	46,5
pok.biurowy 202a	parkiet	15,6	44
pok.biurowy 202	parkiet	16,5	46,5
pok.biurowy 203	pcv	13,5	37,8
pok.biurowy 204	parkiet	21,8	61
pok.biurowy 205a	parkiet	7,2	20,2
pok.biurowy 205a	parkiet	18	54
pok.biurowy 206	wykład. dywan	15,8	44,2
pok.biurowy 207	wykład. dywan	16,7	46,8
pok.biurowy 208	parkiet	15,7	44
pok.biurowy 209	parkiet	15,5	43,4
pok.biurowy 210	wykład. dywan	14,3	40
pom.pomocnicze1 210a	wykład. dywan	4,5	12,6
pom.pomocnicze2 210a	wykład. dywan	2,7	7,6
pok.biurowy 211	pcv	16	44,8
sekretariat 212	pcv	20,8	58,2
pok.biurowy 213	parkiet	16,7	46,8
pok.biurowy 213a	parkiet	22,1	61,9
pok.biurowy 214a	parkiet	18,6	52,1
pok.biurowy 214	wykład. dywan	18,8	52,6
pok.biurowy 215	wykład. dywan	17	47,6
pok.biurowy 216	wykład. dywan	15,5	43,4
pok.biurowy 217	pcv	23,6	65,8
pok.biurowy 218	pcv	13,4	37,4
pok.biurowy 219	pcv	16,8	46,9
pok.biurowy 220	wykład. dywan	13	36,3
wc męski	terakota	12	33,6
pok.socj.221	terakota	4,7	13,2
kl.schod.	kamień	31,2	87
pok.biurowy 222	wykład. dywan	8,6	24





wc damski	terakota	16,1	44,9
pok.biurowy 223	pcv	16,2	45,6
pok.biurowy 224	wykł.dywan	16,6	46,5
pok.biurowy 225	pcv	16	44,8
pom.techn.	beton	1,9	5,3
korytarz	pcv	124,9	302,3
korytarz	pcv	44,7	138,5
pom.techn	beton	1,5	4,5
pom.techn	beton	1,6	4,5
pom.techn	beton	2	5,6
pok.biurowy 295	pcv	14,3	41,7
pok.biurowy 296	pcv	10,3	30,1
pok.biurowy 297	pcv	18,3	53,1
pok.biurowy 298	pcv	26,2	76,7
<b>Suma</b>		<b>790,2</b>	<b>2190,8</b>

### 12.1.5 Zestawienie powierzchni III piętra

<b>Nazwa pomieszczenia</b>	<b>Posadzka</b>	<b>Powierzchnia (m<sup>2</sup>)</b>	<b>Kubatura (m<sup>3</sup>)</b>
pok.biurowy 300	wykł.dywan	17,3	48,1
pok.biurowy 301	wykł.dywan	14,9	41,4
pok.biurowy 302	wykł.dywan	16,8	46,7
pok. biurowy 303	wykł.dywan	15,8	43,9
pok. biurowy 304	wykł.dywan	16,4	45,6
pok. biurowy 305	wykł.dywan	28	77,8
pok. biurowy 306	wykł.dywan	16,1	44,8
pok. biurowy 307	wykł.dywan	16,6	46,1
pok. biurowy 308	wykł.dywan	15,8	43,9
pok. biurowy 309	wykł.dywan	17	47,3
pok. biurowy 310	wykł.dywan	18,1	50,3
pok. biurowy 311	wykł.dywan	21,1	58,7
pok. biurowy 312	wykł.dywan	13,5	37,5





sekretariat 313	panele	25,2	69,3
pok.biurowy 313a	pcv	19,4	53,9
pok.biurowy 313b	parkiet	20	55,6
pok.biurowy 313c	parkiet	22,2	61,7
pok.biurowy 313d	wykł.dywan	16,9	47
pok.biurowy 313e	wykł.dywan	16,1	44,8
pok.biurowy 314	wykł.dywan	15,7	63,6
pok.biurowy 315	wykł.dywan	22,4	62,4
pok.biurowy 316	wykł.dywan	15,7	43,9
pok.biurowy 317	wykł.dywan	16,7	46,4
pok.biurowy 318	wykł.dywan	12,9	35,9
wc męski	terakota	12,1	33,6
pok.socjalny 319	terakota	4,2	11,7
kl.schodowa	kamień	31,2	87,3
pok.biurowy 320	wykł.dywan	8,5	23,6
wc damski	terakota	16,2	45,1
pok.biurowy 321	wykł.dywan	16,5	46
pok.biurowy 322	wykł.dywan	16,8	46,9
pok.biurowy 323	wykł.dywan	16,3	45,4
pok.biurowy 324	pcv	26,1	76,4
pok.biurowy 324a	wykł.dywan	29	84,3
pok.biurowy 393	wykł.dywan	27,8	81,2
korytarz	pcv	42,9	139
korytarz	pcv	120,5	291,6
pom.techn.	beton	1,8	5
pom.techn.	beton	1,5	4,5
pom.techn.	beton	2,9	8,7
pom.techn.	beton	2,1	5,8
<b>Suma</b>		<b>807</b>	<b>2252,7</b>

#### 12.1.6 Zestawienie powierzchni IV piętra

Nazwa pomieszczenia	Posadzka	Powierzchnia	Kubatura
---------------------	----------	--------------	----------







		(m <sup>2</sup> )	(m <sup>3</sup> )
pok.biurowy 400	parkiet	16	44,2
pok.biurowy 401	parkiet	16,1	44,2
pok.biurowy 402	parkiet	16,8	46,3
pok.biurowy 403	panele	16,6	45,6
pok.biurowy 404	panele	14,8	47
pok.biurowy 405	wykł.dywan	19,5	53,6
pok.biurowy 405a	wykł.dywan	16,9	19
pok.biurowy 406	wykł.dywan	17,8	45,3
pok.biurowy 407	pcv	13,5	36,9
pok.biurowy 408a	pcv	17,1	46,8
pok.biurowy 408a	pcv	18,8	51,6
pok.biurowy 409	pcv	19,5	53,7
pok.biurowy 410	wykł.dywan	16,3	44,8
pok.biurowy 410a	wykł.dywan	18,1	49,8
pok.biurowy 411a	parkiet	15,3	41,9
pok.biurowy 411b	parkiet	19,4	53,3
pok.biurowy 411	parkiet	22,4	61,7
pok.biurowy 411c	parkiet	21	57,7
pok.biurowy 411d	wykł.dywan	17,6	48,4
pok.biurowy 411e	panele	18,4	50,6
pok.biurowy 412	wykł.dywan	14,9	41
pok.biurowy 413	wykł.dywan	21,7	59,7
pok.biurowy 414	wykł.dywan	17,5	48,3
pok.biurowy 415	wykł.dywan	15,6	43,1
toaleta męska	terakota	12,6	35
pok.biurowy 416	wykł.dywan	13,6	37,3
pok.socjalny 417	terakota	4,7	12,7
kl.schodowa	kamień	31,7	88,3
pok.biurowy 418	wykł.dywan	8,4	23,4
toaleta damska	terakota	16,8	46,7
pok.biurowy 419	pcv	17,3	47,6
pok.biurowy 420	pcv	16	44,2





pok.biurowy 421	pcv	17,2	47,2
korytarz	pcv	122,2	334,1
korytarz	pcv	43,2	120,1
pok.biurowy 422	wykł.dywan	30,4	80,7
pok.biurowy 454	wykł.dywan	27,2	76,2
pok.biurowy 497	wykł.dywan	29,3	81,1
pom. techn.	beton	1,7	4,8
pom. techn.	beton	1,4	3,9
<b>Suma</b>		<b>815,3</b>	<b>2217,8</b>

### 12.1.7 Zestawienie powierzchni V piętra

<b>Nazwa pomieszczenia</b>	<b>Posadzka</b>	<b>Powierzchnia (m<sup>2</sup>)</b>	<b>Kubatura (m<sup>3</sup>)</b>
pok.biurowy 500	terakota	29,3	81,1
pok.biurowy 501	parkiet	16,3	45,3
pok.biurowy 502	parkiet	17,7	49,2
pok.biurowy 503	wykł.dywan	14,6	40,5
pok. biurowy 504	wykł.dywan	19,1	53,1
pok. biurowy 505	wykł.dywan	13,4	37,3
pok. biurowy 506a	wykł.dywan	9,0	25,0
pok. biurowy 506	wykł.dywan	16,3	45,3
pok. biurowy 507	wykł.dywan	12,7	35,3
pok. biurowy 508	panele	19,2	53,4
pok. biurowy 509	wykł.dywan	18,2	50,6
pok. biurowy 510	wykł.dywan	14,9	41,4
pok. biurowy 511	wykł.dywan	18,1	50,3
pok. biurowy 512	wykł.dywan	17,6	48,9
pok. biurowy 513a	wykł.dywan	17,1	47,5
pok. biurowy 513b	wykł.dywan	21,1	58,7
pok.biurowy 513	wykł.dywan	26,4	73,4
pok.biurowy 513c	wykł.dywan	21,8	60,6
pok.biurowy 513d	wykł.dywan	16,7	46,4





pok.biurowy 514	wykł.dywan	20,3	56,4
pok.biurowy 515	panele	18	50,1
pok.biurowy 516	wykł.dywan	14,7	40,9
pok.biurowy 517	wykł.dywan	19,5	54,2
pok.biurowy 518	panele	13,1	36,4
pok.biurowy 519	wykł.dywan	15,6	43,4
toaleta męska	terakota	12,6	35
pok.socjalny 520	wykł.dywan	13,6	37,3
kl.schodowa	kamień	31,7	88,3
pok.biurowy 521	wykł.dywan	8,4	23,4
toaleta damska	terakota	16,8	46,7
pok.biurowy 522	wykł.dywan	17,1	47,6
pok.biurowy 523	wykł.dywan	16,5	45,8
pok.biurowy 524	wykł.dywan	16,3	45,3
korytarz	pcv	123,7	296,9
korytarz	pcv	43,2	120,1
pok.biurowy 525	wykł.dywan	30,4	84,7
pok.biurowy 553	pcv	27,2	75,2
pok.biurowy 591	terakota	29,3	81,1
pom. techn.	beton	1,7	4,8
pom. techn.	beton	1,4	3,9
<b>Suma</b>		<b>830,6</b>	<b>2260,8</b>

### 12.1.8 Zestawienie powierzchni VI piętra

<b>Nazwa pomieszczenia</b>	<b>Posadzka</b>	<b>Powierzchnia (m<sup>2</sup>)</b>	<b>Kubatura (m<sup>3</sup>)</b>
pok.biurowy 600	wykł.dywan	18,6	47,6
pok.biurowy 601	wykł.dywan	15	38,2
pok.biurowy 602	wykł.dywan	15	38,2
pok.biurowy 603	wykł.dywan	14,8	39,2
pok.biurowy 604	wykł.dywan	14,8	39,1
pok.biurowy 605	wykł.dywan	22,5	59,7
pok.biurowy 606	wykł.dywan	10,5	27,8





pok.biurowy 607	wykł.dywan	14,4	38,1
korytarz	pcv	136,7	376,11
pok.biurowy 608	wykł.dywan	22	58,3
pok.biurowy 609	wykł.dywan	14,4	38,2
pok.biurowy 610	wykł.dywan	14,7	38,9
pok.biurowy 611	wykł.dywan	21,6	55,2
pok.biurowy 612	wykł.dywan	22,2	58,8
pok.biurowy 613	wykł.dywan	20,8	55,2
pok.biurowy 614	wykł.dywan	26,4	73,4
palarnia 615	terakota	22,7	62,3
pok.biurowy 616	wykł.dywan	16,5	45,3
pok.biurowy 617	wykł.dywan	16,1	42,2
pok.biurowy 618	wykł.dywan	16,4	45
pok.biurowy 619	wykł.dywan	16,1	44,2
pok.biurowy 620	wykł.dywan	16,1	44,2
pok.biurowy 621	wykł.dywan	23,5	64,5
toaleta męska	terakota	14,6	40,1
pok.socjalny 622	terakota	9,36	25,7
kl.schodowa	kamień	31,7	88,3
pok.biurowy 623	wykł.dywan	8,4	22,9
toaleta damska	terakota	14,2	39,1
pok.biurowy 624	wykł.dywan	13,6	37,4
pok.biurowy 625	wykł.dywan	15,6	42,8
pok.biurowy 626	wykł.dywan	20,3	55,9
korytarz	pcv	41,4	113,7
pok.biurowy 680	wykł.dywan	29,9	82,1
pok.biurowy 681	terakota	29,8	82
pok.biurowy 682	terakota	27,1	74,7
pom. techn.	beton	1,7	4,3
pom. techn.	beton	1,4	3,9
pom. techn.	beton	3,2	8,7
pom. techn.	beton	2,4	6,7
<b>Suma</b>		<b>796,46</b>	<b>2158,01</b>

#### 12.1.9 Zestawienie powierzchni VII piętra

Nazwa pomieszczenia	Posadzka	Powierzchnia (m <sup>2</sup> )	Kubatura (m <sup>3</sup> )
---------------------	----------	--------------------------------	----------------------------





sala konsumpcyjna	pcv	78	234,9
korytarz	pcv	10,9	32,9
masz.dźwig.	beton	4,11	12,4
pom. 700	wykł.dyw.	10,4	31,3
pom. 701	wykł.dyw.	9,7	29,1
pom. 702	wykł.dyw.	9,4	28,4
pom. 703	wykł.dyw.	10,8	32,6
pom. 704a	wykł.dyw.	8,8	26,6
pom. 704	wykł.dyw.	10,6	32,1
korytarz	pcv	10,6	32
korytarz	pcv	25,3	76
pom.705	pcv	19,6	58,9
toaleta męska	terakota	11,1	33,6
kl.schodowa	kamień	22,4	67,3
magazyn	terakota	6,6	19,9
toaleta	terakota	2,8	8,4
zaplecze bufetu	pcv	37,3	99,3
mag.bufetu	pcv	10,2	27,2
stołówka	terakota	71,8	190,9
pom. biurowe	terakota	15,3	40,7
pom. biurowe	terakota	7,9	21,1
zmywalnia	terakota	11,9	31,7
magazyn	terakota	14,5	43,8
pom.instal.	terakota	1,5	3,9
pom.techn.	terakota	1,4	3,8
pom.techn.	terakota	1,4	3,8
<b>Suma</b>		<b>424,31</b>	<b>1222,6</b>

12.1.10 Zestawienie powierzchni i kubatury skrzydła A

Kondygnacje	Powierzchnia (m <sup>2</sup> )	Kubatura (m <sup>3</sup> )
Piwnica	776,1	2064,2
Parter	341,8	1074,3





I piętro	797,8	2515,1
II piętro	790,2	2190,8
III piętro	807	2252,7
IV piętro	815,3	2217,8
V piętro	830,6	2260,8
VI piętro	796,4	2158,1
VII piętro	424,3	1222,6
<b>Suma</b>	<b>6379,5</b>	<b>17 956,4</b>

## 12.2 Zestawienie powierzchni budynku "B"

### 12.2.1 Zestawienie powierzchni piwnicy

<b>Nazwa pomieszczenia</b>	<b>Posadzka</b>	<b>Powierzchnia (m<sup>2</sup>)</b>	<b>Kubatura (m<sup>3</sup>)</b>
rozdz.energ. 014B	terakota	19,9	47,2
rozdz.energ. 014	terakota	30,9	72,9
rozdz.energ. 014A	terakota	13,6	31
pom.elekt. 015A	beton	6,8	16
pom.elekt. 015	beton	10,8	25,5
schody 1	beton/pcv	9,7	22,9
szatnia męska	terakota	24,7	60
magazyn 017	beton	2,9	7
szatnia damska 018	terakota	16,1	58
umywalnia damska 018A	terakota	12,6	45,4







umywalnia męska 19A	terakota	14	50,1
szatnia męska 019	terakota	20,9	74,8
magazyn 020	pcv	25,6	93,4
magazyn 020A	pcv	3,7	13,5
magazyn 020B	pcv	3,1	11,3
magazyn 021A	beton	24,1	87,5
magazyn 021	beton	134,3	487,5
magazyn 021C	beton	3,2	11,3
magazyn 021B	beton	42,6	140,6
magazyn 021D	beton	3,8	9,7
magazyn 021E	beton	43,9	111,5
schody 2	beton/pcv	6,8	20,4
magazyn 022	beton	1,7	3,4
komunikacja 3	beton	5,1	11,7
komunikacja 4	beton	9,1	11,6
magazyn 023	beton	20,7	62,1
magazyn 023A	beton	24,5	62,7
łazienka 025	terakota	8,1	29,6
przeds.windy	beton	1,4	4,9
węzeł CO 024	beton	100,3	252,8
magazyn 026	beton	121,3	610,4
komunikacja 2	beton	56,3	59,7
korytarz 1	beton	10	31,9
magazyn 026O	beton	16	44,9
magazyn 026E	beton	40,7	103,4
komunikacja 1	beton	22,6	59,7
przeds.windy	beton	1	2,5
magazyn 031	beton	5,7	14,8
komunikacja 027	beton	17,1	39,5
magazyn 027A	beton	12,7	29,3
magazyn 027B	beton	37,5	124,5
magazyn 027C	beton	43,5	144,4
magazyn 032	beton	17,1	41





magazyn 030	beton	2,1	5
magazyn 020	beton	20	45,4
magazyn 029	beton	20,3	46,3
magazyn P34A	beton	45,3	102,8
magazyn 034B	beton	5,2	11,8
magazyn elektr.035	beton	14,8	35,4
stacja pomp	beton	16,9	40,6
magazyn 034B	terakota	15,2	36,5
korytarz 1	beton	108,3	285,9
<b>Suma</b>		<b>1294,5</b>	<b>3852</b>

### 12.2.2 Zestawienie powierzchni parteru

<b>Nazwa pomieszczenia</b>	<b>Posadzka</b>	<b>Powierzchnia (m<sup>2</sup>)</b>	<b>Kubatura (m<sup>3</sup>)</b>
pom. drukarni 8	pcv	106,2	389,1
magazynek 9	beton	5,8	15,6
przedsionek 1	pcv	6,3	19,2
kl.schodowa	pcv	24	72,9
pokój 10	pcv	6,4	19,3
wc męskie	terakota	11,1	36,2
wc damskie	terakota	9,6	31,3
pom. drukarni 11	pcv	31,1	96,9
pom. drukarni 12	pcv	21,8	60,6
pom. drukarni 13	pcv	190,2	697,6
przedsionek 13b	pcv	3,5	11,2
kl.schodowa	pcv	15,1	45,8
pom. drukarni 13a	pcv	3,6	11,3
pom. pomocnicze 14a	pcv	16,1	44,8
pom. drukarni 14	pcv	65,8	190,8
korytarz	kamień	72,6	219,8
pom. drukarni 15	pcv	14,5	43,7



pom. drukarni 16	pcv	14,8	44,8
pom. drukarni 17	pcv	14,6	44,2
pom. drukarni 18	pcv	12,7	38,5
przedsiönek	pcv	12,8	39,8
stacja TRAFO	beton	64,1	187,8
<b>Suma</b>		<b>722,7</b>	<b>2361,2</b>

### 12.2.3 Zestawienie powierzchni I piętra

<b>Nazwa pomieszczenia</b>	<b>Posadzka</b>	<b>Powierzchnia (m<sup>2</sup>)</b>	<b>Kubatura (m<sup>3</sup>)</b>
pok.biurowy 114	pcv	19,6	63,9
pok.biurowy 115	pcv	12,8	33,7
pok.biurowy 116	pcv	14,7	38,7
wc męski	terakota	9,9	26
pom.techn. 117	lastryko	16,8	54,9
kl.schodowa	pcv	32,3	105,5
pom. socjalne 118	terakota	4,8	15,7
wc damska	terakota	12,9	42,1
pok.biurowy 120	gres	9,7	31,7
pok.biurowy 121	terakota	18,9	61,8
pok.biurowy 121a	terakota	12,7	41,7
pok.biurowy 121b	terakota	18,9	61,8
pok.biurowy 122	pcv	34,5	112,8
pok.biurowy 123	pcv	16,7	54,7
pok.biurowy 124	pcv	15,9	52
pok.biurowy 125	pcv	15,9	52
pok.biurowy 126a	pcv	22,4	73,1
pok.biurowy 126b	parkiet	22,6	61,6
pok.biurowy 127	pcv	15,8	42,9
pok.biurowy 128	pcv	15,5	50,8
pok.biurowy 129	pcv	16,1	52,6
kl.schodowa	pcv	17,8	58,3



pok.biurowy 130	pcv	21,8	71,5
pok.biurowy 131	pcv	16,7	54,7
pok.biurowy 132	pcv	14	45,7
korytarz 1	pcv	110,6	361,6
pok.biurowy 133	wykł. dywan.	27,3	74,1
pok.biurowy 134	pcv	14,7	48,11
pok.biurowy 135	pcv	17,6	57,7
pok.biurowy 136	pcv	10,6	34,8
pok.biurowy 137	pcv	18,5	60,5
pok.biurowy 138	pcv	15,6	51
pok.biurowy 139	pcv	15,8	51,7
pok.biurowy 140	wykł. dywan.	13,1	42,9
pok.biurowy 141	pcv	19,5	63,8
<b>Suma</b>		<b>693</b>	<b>2206,41</b>

#### 12.2.4 Zestawienie powierzchni II piętra

<b>Nazwa pomieszczenia</b>	<b>Posadzka</b>	<b>Powierzchnia (m<sup>2</sup>)</b>	<b>Kubatura (m<sup>3</sup>)</b>
pok.biurowy 226	pcv	16,4	45,4
pok.biurowy 227	pcv	16,7	46,3
pok.biurowy 228	pcv	18	49,9
wc damski	terakota	13,9	38,6
pok.biurowy 229	wykł.dywan.	7,2	20
kl.schodowa	kamień	32,7	90,9
pok. socjalny 230	terakota	4,9	13,6
wc męski	terakota	13,4	37,1
pok. biurowy 231	pcv	13,2	36,6
pok. biurowy 232	pcv	20,2	56
pok. biurowy 232a	pcv	8,9	14,7
pok. biurowy 233	panele	19,4	53,7
pok. biurowy 234	pcv	20	55,4
pok. biurowy 235	parkiet	14,5	40,2





pok. biurowy 236	parkiet	13	40,2
pok. biurowy 237	parkiet	19,6	54,3
pok. biurowy 238	parkiet	13,6	37,7
sekretariat 239	pcv	26,9	69,2
pok. biurowy 239b	parkiet	24,8	68,7
pok. biurowy 239a	parkiet	21,1	58,6
pok. biurowy 240	parkiet	17,2	47,6
pok. biurowy 241	parkiet	15,5	42,9
pok. biurowy 242	pcv	16,9	46,8
pok. biurowy 243a	panele	4,6	12,7
pok. biurowy 243	panele	16,5	45,7
pok. biurowy 244	parkiet	21,5	59,6
pok. biurowy 245	parkiet	13,4	37,1
pok. biurowy 245a	parkiet	15,1	41,8
pok. biurowy 246	wykl.dywan.	13,3	36,8
pok. biurowy 247	pcv	16,8	47,2
pok. biurowy 248	pcv	15,2	42,7
pok. biurowy 248a	pcv	11	30,9
pom. pomocnicze 249	pcv	2,5	7
pok. biurowy 250	wykl.dywan.	16,4	46,1
pok. biurowy 251	pcv	16	45
pok. biurowy 252	wykl.dywan.	16,8	47,2
pok. biurowy 253	wykl.dywan.	12,1	34
pok. biurowy 254	parkiet	19,3	54,2
korytarz 2	pcv	110	266,8
przeds. windy	pcv	1,1	3,1
kl.schodowa	pcv	17,6	42,4
korytarz 1	pcv	4,2	10,1
<b>Suma</b>		<b>731,4</b>	<b>1974,8</b>

### 12.2.5 Zestawienie powierzchni III piętra

Nazwa pomieszczenia	Posadzka	Powierzchnia	Kubatura
---------------------	----------	--------------	----------





		(m <sup>2</sup> )	(m <sup>3</sup> )
pok.biurowy 326	wykł.dywan.	16,1	44,6
pok.biurowy 327	wykł.dywan.	17,3	47,9
pok.biurowy 328	wykł.dywan.	19,2	53,2
wc damski	terakota	12,3	34,2
pok.biurowy 329	wykł.dywan.	7,7	20,9
kl. schodowa 2	kamień	33,6	93,4
pok.socjalny 330	terakota	4,8	13,3
wc męski	terakota	12,8	35,6
pok.biurowy 331	wykł.dywan.	14,2	39,3
pok.biurowy 332	wykł.dywan.	15,8	43,8
pok.biurowy 333	wykł.dywan.	12,3	34,1
pok.biurowy 334	wykł.dywan.	22,6	62,6
pok.biurowy 335	wykł.dywan.	13,4	37,1
pok.biurowy 336	wykł.dywan.	18,1	50,1
pok.biurowy 337	wykł.dywan.	15,5	42,9
pok.biurowy 338	parkiet	17,5	48,5
pok.biurowy 339a	parkiet	18,1	50,1
pok.biurowy 339b	parkiet	20,5	56,7
sekretariat 339	pcv	23,7	64,5
pok.biurowy 339c	parkiet	26,7	74,5
pok.biurowy 339d	parkiet	12,8	35,6
pok.biurowy 340	wykł.dywan.	13	36,1
pok.biurowy 341	wykł.dywan.	19,2	53,4
pom. Pomocn.342a	wykł.dywan.	5,4	15
pok.biurowy 342	wykł.dywan.	15,7	43,6
pok.biurowy 343	wykł.dywan.	20	55,6
pok.biurowy 344	wykł.dywan.	15,7	43,6
pok.biurowy 345	wykł.dywan.	14,5	40,3
pok.biurowy 346	pcv	13,5	37,5
pok.biurowy 347	wykł.dywan.	20,9	58,1
pok.biurowy 348	pcv	13,9	38,6
pok.biurowy 349a	parkiet	12,4	34,5





pok.biurowy 349	parkiet	14,1	39,2
pok.biurowy 350	parkiet	16,4	45,6
pok.biurowy 351	wykł.dywan.	16,1	44,8
pok.biurowy 352	wykł.dywan.	16,8	46,7
pok.biurowy 353	wykł.dywan.	16,1	44,8
korytarz 2	pcv	110,1	267,9
kl.schod.	pcv	18,3	44,1
korytarz 1	pcv	14,8	35,8
<b>Suma</b>		<b>741,9</b>	<b>2008,1</b>

#### 12.2.6 Zestawienie powierzchni IV piętra

<b>Nazwa pomieszczenia</b>	<b>Posadzka</b>	<b>Powierzchnia (m<sup>2</sup>)</b>	<b>Kubatura (m<sup>3</sup>)</b>
pokój biurowy 423	wykł.dywanowa	16,35	45,3
pokój biurowy 424	wykł.dywanowa	16,1	44,7
pokój biurowy 425	panele	18,9	52,5
wc damski	terakota	13,4	38,1
pokój biurowy 426a	wykł.dywanowa	7,7	20,9
kl.schodowa	kamień	32,8	91
pokój socjalny 426b	wykł.dywanowa	4,5	12,6
wc męski	terakota	12,7	35,6
pokój biurowy 427	wykł.dywanowa	12,7	35,6
pokój biurowy 428	wykł.dywanowa	15,2	42,1
pokój biurowy 429	wykł.dywanowa	8,8	24,2
pokój biurowy 430	wykł.dywanowa	16,6	46,1
pokój biurowy 431	panele	4,7	12,9
pokój biurowy 432	wykł.dywanowa	14,6	40,1
pokój biurowy 433	wykł.dywanowa	17,1	47,5
kl.schodowa	PCV	19	52,6
pokój biurowy 434	wykł.dywanowa	13,7	37,9
pokój biurowy 435	wykł.dywanowa	16,1	44,4
korytarz	parkiet	19,8	54,9





pokój biurowy 436	wykl.dywanowa	34,4	96,4
pokój biurowy 437a	parkiet	25,7	71,2
pokój biurowy 437	parkiet	8,9	24,7
pokój biurowy 438	parkiet	18,4	51
pokój biurowy 439	wykl.dywanowa	20,5	56,5
pokój biurowy 440	parkiet	20,3	56,1
pokój biurowy 440a	parkiet	5,1	13,9
pokój biurowy 441	panele	13,5	37,3
pokój biurowy 442	wykl.dywanowa	7,8	21,5
pokój biurowy 443	wykl.dywanowa	15,2	42,1
pokój biurowy 444	wykl.dywanowa	16,8	46,6
korytarz	PCV	115,4	319,6
pokój biurowy 445	wykl.dywanowa	28,4	78,8
pokój biurowy 446	wykl.dywanowa	17,6	48,8
pokój biurowy 447	wykl.dywanowa	15,7	43,6
pokój biurowy 448	wykl.dywanowa	13,3	36,7
pokój biurowy 449	wykl.dywanowa	15,5	43
pokój biurowy 450	wykl.dywanowa	16,8	46,7
pokój biurowy 451	wykl.dywanowa	16,1	44,6
pokój biurowy 452	wykl.dywanowa	16,7	46,2
pokój biurowy 453	wykl.dywanowa	15,4	42,7
<b>Suma</b>		<b>738,25</b>	<b>2047</b>

#### 12.2.7 Zestawienie powierzchni V piętra

<b>Nazwa pomieszczenia</b>	<b>Posadzka</b>	<b>Powierzchnia (m<sup>2</sup>)</b>	<b>Kubatura (m<sup>3</sup>)</b>
pok.biurowy 531	wykl.dywan.	16,1	44,6
pok.biurowy 532	wykl.dywan.	17,2	46,9
pok.biurowy 533	panele	18,6	50,7
wc damski	terakota	12,9	36,9
pok.biurowy 535a	wykl.dywan.	7,7	20,9
kl.schodowa 2	kamień	24,4	67,6





fizykoterapia 535	terakota	13,1	35,6
wc męski	terakota	12,8	35,6
pok.biurowy 536	wykł.dywan.	12,9	35,3
pok.biurowy 537	panele	21,2	57,8
pok.biurowy 538	panele	46,1	125,6
kl.schodowa	pcv	16,7	40
pok.biurowy 539	panele	19	51,9
pok.biurowy 540	wykł.dywan.	14,4	36,6
pok.biurowy 540a	wykł.dywan.	17,5	47,8
korytarz	pcv	13,4	32
pok.biurowy 541a	wykł.dywan.	37,6	102,6
korytarz	parkiet	15,9	38,2
pok.biurowy 541b	parkiet	21,3	59,5
pok.biurowy 541c	parkiet	19,8	54
pok.biurowy 542a	wykł.dywan.	19	51,9
pok.biurowy 542	wykł.dywan.	18,5	51,8
pok.biurowy 542b	wykł.dywan.	5,1	13,9
pok.biurowy 543	wykł.dywan.	20,2	45,8
korytarz	pcv	101,2	243,6
pok.biurowy 544	wykł.dywan.	36,4	98,3
pok.biurowy 545	panele	30,5	83,5
pok.biurowy 546	wykł.dywan.	17,1	46,1
pok.biurowy 547	panele	15,5	38,6
pok.biurowy 548	parkiet	13,4	34,5
pok.biurowy 549	parkiet	15,6	41,2
pok.biurowy 550a	parkiet	16,4	45,6
pok.biurowy 550	wykł.dywan.	15,3	41,8
pok.biurowy 551	wykł.dywan.	17,4	47,7
pok.biurowy 552	wykł.dywan.	16,1	44,5
<b>Suma</b>		<b>736,3</b>	<b>1948,9</b>

#### 12.2.8 Zestawienie powierzchni VI piętra





<b>Nazwa pomieszczenia</b>	<b>Posadzka</b>	<b>Powierzchnia (m<sup>2</sup>)</b>	<b>Kubatura (m<sup>3</sup>)</b>
pok.biurowy 627	wykł.dywan.	17,9	47,3
pok.biurowy 628	wykł.dywan.	15,9	41,9
pok.biurowy 629	wykł.dywan.	14,4	37,9
wc damski	terakota	12,1	31,8
pom.gospodarcze 630a	wykł.dywan.	3,4	8,9
przedsionek 630	lastriko	3,4	8,8
pom.techniczne 630b	lastriko	9,9	25,9
kl.schodowa	kamień	24,5	64,5
wc męski	terakota	15	39,6
pok.biurowy 631	wykł.dywan.	17,9	47,3
sala szkol. 631	wykł.dywan.	33,9	89,2
pok.biurowy 632	wykł.dywan.	23,3	61,1
pok.biurowy 633	wykł.dywan.	17,2	45,1
pok.biurowy 634a	wykł.dywan.	17,2	45,1
pok.biurowy 634	wykł.dywan.	17,2	45,3
pok.biurowy 635	wykł.dywan.	18,9	49,6
pok.biurowy 636	wykł.dywan.	15,8	41,6
pok.biurowy 637	wykł.dywan.	22,6	59,5
pok.biurowy 638	wykł.dywan.	11,6	30,4
korytarz	pcv	19,5	51,3
pok.biurowy 639	wykł.dywan.	22,9	64,4
pok.biurowy 640	wykł.dywan.	15,1	39,8
pok.biurowy 641	wykł.dywan.	18,3	48,1
pok.biurowy 642	wykł.dywan.	14,3	37,6
pom. techn. 642a	wykł.dywan.	4,1	10,9
kl.schodowa	pcv/lastriko	15	39,5
pok.biurowy 643	wykł.dywan.	16,1	42,3
pok.biurowy 644	wykł.dywan.	32,8	86,2
pok.biurowy 645	wykł.dywan.	20,6	54,2
pok.biurowy 645a	wykł.dywan.	5,5	14,4
pom. Sprzątaczk	pcv	1,8	4,7





pok.biurowy 646a	wykł.dywan.	24,3	64
pok.biurowy 646	wykł.dywan.	21,5	56,6
pok.biurowy 647a	wykł.dywan.	15,3	40,1
pok.biurowy 647	wykł.dywan.	15,3	40,1
pok.biurowy 647b	wykł.dywan.	15,3	40,1
pok.biurowy 648	wykł.dywan.	15,8	41,7
pok.biurowy 648a	wykł.dywan.	16,7	44
pom.techn. 648b	beton	2,2	5,9
korytarz	pcv	99,4	261,3
pom.techn. 627a	beton	1,4	3,7
<b>Suma</b>		<b>725,3</b>	<b>1911,7</b>

#### 12.2.9 Zestawienie powierzchni VII piętra

<b>Nazwa pomieszczenia</b>	<b>Posadzka</b>	<b>Powierzchnia (m<sup>2</sup>)</b>	<b>Kubatura (m<sup>3</sup>)</b>
pok.biurowy 713	pcv	18,4	52,7
pok.biurowy 714	pcv	14,2	42,7
pok.biurowy 715	pcv	13,8	35,9
maszynownia dźw	beton	15,2	34,9
korytarz	pcv	54,4	141,3
kl.schodowa	kamień	16,9	48,4
wc męskie	terakota	5,4	15,5
wc damskie	terakota	5,4	15,5
pok.biurowy 716	wykł.dywan.	12,1	34,6
maszynownia dźwigu 2	beton	3,8	8,3
pok.biurowy 717	wykł.dywan.	15,9	45,6
pok.biurowy 718	wykł.dywan.	19,5	56,1
pok.biurowy 719	wykł.dywan.	15,4	44,2
korytarz	pcv	54,4	141,3
pok.biurowy 720	wykł.dywan.	11,7	30,4
pok.biurowy 721	wykł.dywan.	15,4	39,9
przedsionek	terakota	5,3	15,8



maszynownia dźwigu 3	beton	5,3	15,8
pok.biurowy 722	wykł.dywan.	15,4	44,1
pok.biurowy 723	wykł.dywan.	14	36,4
pok.techn.724	pcv	5,2	15,6
pok.techn.725	pcv	1,6	4,9
pok.techn.726	beton	1,5	4,6
<b>Suma</b>		<b>340,2</b>	<b>924,5</b>

12.2.10 Zestawienie powierzchni i kubatury skrzydła B

<b>Kondygnacje</b>	<b>Powierzchnia (m<sup>2</sup>)</b>	<b>Kubatura (m<sup>3</sup>)</b>
Piwnica	1294,5	3852
Parter	722,7	2361,2
I piętro	693	2206,4
II piętro	731,4	1974,8
III piętro	741,9	2008,1
IV piętro	738,3	2047
V piętro	736,3	1948,7
VI piętro	725,3	1911,7
VII piętro	340,2	924,5
<b>Suma</b>	<b>6723,6</b>	<b>19 234,4</b>

12.3 Zestawienie powierzchni budynku "C"

12.3.1 Zestawienie powierzchni piwnicy

<b>Nazwa pomieszczenia</b>	<b>Posadzka</b>	<b>Powierzchnia (m<sup>2</sup>)</b>	<b>Kubatura (m<sup>3</sup>)</b>
magazyn 1	beton	67,7	163,8
pom.techn. 036	terakota	4,6	10,2
pom.techn. 037	terakota	2,2	4,9
pom.techn. 038	beton	7,5	15,1





pom.techn. 038A	beton	2,9	6,5
kl.schodowa 2	beton	43,5	150,1
pom.techn. 040	beton	3	10,4
magazyn 2	beton	65,1	155,6
maszynownia windy	beton	8,8	21,12
magazyn 3	beton	78,7	188,1
magazyn 042	beton	22,9	54,3
kl.schodowa 1	beton/pcv	12,7	37,2
magazyn 4	beton	29,4	91,1
magazyn 060A	beton	38,2	123,8
przedsionek 060B	pcv	8,6	27,9
klimatyzatornia 060C	terakota	34,8	112,8
klimatyzatornia 060D	terakota	6,5	21,1
magazyn 060E	beton	48,5	157,1
korytarz 4	beton	45,1	139,8
przeds.windy	pcv	0,9	3,1
magazyn 060F	beton	40,4	127,7
magazyn 043	beton	5,6	11,2
magazyn 044	beton	4,9	12
korytarz 3	beton	42,6	101,8
magazyn 921	beton	92,1	220,1
węzeł CO	beton	22,9	54,7
korytarz 2	beton	57,4	137,2
magazyn 045A	beton	25,1	56
magazyn 045B	beton	31,9	76,2
magazyn 047	beton	29,9	72,4
magazyn 047A	beton	19,5	47,2
magazyn047B	beton	9,9	24
korytarz 1	beton	46,4	110,4
korytarz 2	beton	10,7	25,9
przedsionek windy	beton	1,4	3,6
magazyn 048	beton	17,2	40,9
<b>Suma</b>		<b>989,5</b>	<b>2615,32</b>





### 12.3.2 Zestawienie powierzchni parteru

<b>Nazwa pomieszczenia</b>	<b>Posadzka</b>	<b>Powierzchnia (m<sup>2</sup>)</b>	<b>Kubatura (m<sup>3</sup>)</b>
przedsionek	PCV	2,4	7,9
pokój biurowy 22a	podn.podłoga	32,6	106,5
pokój biurowy 22b	PCV	14,2	46,4
pokój biurowy 22c	PCV	17,8	58,1
pokój biurowy 22e	PCV	12,2	39,8
kl. schodowa	kamień	36,6	119,6
pom. obsługi	terakota	20,8	61,6
biuro przepustek	kamień	16,6	51,1
biuro wydawnict statyst.	PCV	8,4	26,2
szatnia	PCV	7,9	24,5
pokój prasowy	PCV	52,5	162,6
pokój	PCV	11,7	39,4
kiosk	PCV	21,6	76
korytarz	PCV	44,3	149,4
pokój 29b	podn.podłoga	18,1	60,9
korytarz	podn.podłoga	9,8	33,1
pokój 29	podn.podłoga	169,1	578,3
pokój 29a	podn.podłoga	49,7	167,5
kl. schodowa	PCV	6,7	56,2
wc	terakota	7,6	25,7
wc dla niepełnosprawnych	PCV	7,9	26,9
pokój	PCV	6,3	21,2
korytarz	kamień	164,9	509,9
korytarz	podn.podłoga	37,5	122,7
pomieszczenie techn. 22f	PCV	7	21,7
pomieszczenie techn. 22g	PCV	7,6	24,9
pomieszczenie techn. 22h	podn.podłoga	5,9	19,5
pomieszczenie techn. 22j	PCV	7,3	23,7
wc	terakota	7,7	26,6
pomieszczenie elektr.	PCV	1,8	5,7
<b>Suma</b>		<b>814,5</b>	<b>2693,6</b>



### 12.3.3 Zestawienie powierzchni I piętra

<b>Nazwa pomieszczenia</b>	<b>Posadzka</b>	<b>Powierzchnia (m<sup>2</sup>)</b>	<b>Kubatura (m<sup>3</sup>)</b>
LPD 142	pcv	5,6	18,2
pok.biurowy 143	pcv	41,9	125,7
korytarz	pcv	53,6	156,5
wc damskie	terakota	9,8	32
wc męska	terakota	9,9	31,8
pok. socjalny	pcv	11,9	38,9
kl.schodowa	kamień	35,8	116,3
pom. pomocnicz	wykl.dyw.	6	19,6
sala kolegialna	wykl.dyw.	33,1	107,9
korytarz	wykl.dyw./ pcv	233,9	701,6
korytarz	pcv	14,7	47,9
pok.biurowy 147	wykl.dyw.	8,5	27,7
pok.biurowy 148	wykl.dyw.	11,8	38,7
pok.biurowy 148a	wykl.dyw.	26,5	86,3
pok.biurowy 149	wykl.dyw.	170,7	542,7
pok.biurowy 150	parkiet	22,4	73,1
pok.biurowy 150a	wykl.dyw.	11,5	37,4
pom.pomocn.	wykl.dyw.	4	13,1
wc damskie	terakota	8,6	28,3
wc męska	terakota	8,6	28,3
pok.biurowy 151a	parkiet	29,5	96,2
pok.biurowy 152	wykl.dyw.	18,9	61,7
przeds.	wykl.dyw.	4	13,22
wc	terakota	1,4	4,6
pok.biurowy 152a	wykl.dyw.	33,5	109,4
pok.biurowy 153a	wykl.dyw.	33,6	109,5
pok.biurowy 153	wykl.dyw.	15,2	49,5
pok.biurowy 154	wykl.dyw.	17,6	57,2
pok.biurowy 155a	wykl.dyw.	18,9	61,9





pok.biurowy 155	wykł.dyw.	12,5	40,8
pok.biurowy 155b	wykł.dyw.	17,7	57,6
pok.biurowy 156	wykł.dyw.	17,7	57,7
pok.biurowy 156a	wykł.dyw.	25,7	83,8
pom.inst.	beton	1,9	6
pom. Instal.	blacha ryfl.	2,9	9,6
<b>Suma</b>		<b>979,8</b>	<b>3090,72</b>

#### 12.3.4 Zestawienie powierzchni II piętra

<b>Nazwa pomieszczenia</b>	<b>Posadzka</b>	<b>Powierzchnia (m<sup>2</sup>)</b>	<b>Kubatura (m<sup>3</sup>)</b>
pok.biurowy 255	pcv	11,5	32
pok.biurowy 256a	wykł. dyw.	16,2	45
pok.biurowy 256	wykł. dyw.	15,3	43
pok.biurowy 256b	wykł. dyw.	12,9	36,3
wc męski	terakota	12	33,4
pok. socj. 257	terakota	4,5	12,5
kl. schodowa 2	kamień	33,8	94
pok.biurowy 258	wykł. dyw.	7,4	20,6
wc damski	terakota	16,7	46,4
pok.biurowy 259	wykł. dyw.	15	42,2
pok.biurowy 260	wykł. dyw.	15,2	42,3
pok.biurowy 261	wykł. dyw.	19,6	54,5
pok.biurowy 262a	pcv	22,5	62,6
pok.biurowy 262	pcv	12,9	35,7
pok.biurowy 263	wykł. dyw.	14,2	39,3
pok.biurowy 264	wykł. dyw.	18,6	51,5
pok.biurowy 265	wykł. dyw.	14,7	40,6
pok.biurowy 266	wykł. dyw.	15,7	43,3
pok.biurowy 267	wykł. dyw.	17,4	48
pok.biurowy 268	wykł. dyw.	15,5	42,9
pok.biurowy 269	wykł. dyw.	16,7	46,3
pok.biurowy 270a	wykł. dyw.	15,3	42,4
pok.biurowy 271a	panele	16,1	44,3
pok.biurowy 271a	panele	19,6	53,9
sekretariat 272	panele	22,1	61



pok.biurowy 272b	panele	20,7	56,9
pok.biurowy 273	panele	15,4	42,5
pok.biurowy 274	pcv	16,1	44,6
pok.biurowy 275	pcv	16,7	46,3
pok.biurowy 276	wykł. dyw.	16,2	44,9
pok.biurowy 277	panele	16,5	45,7
pom. pomoc. 277a	panele	4,2	11,3
pok. biurowy 278	wykł. dyw.	14,5	40,3
pok. biurowy 279	wykł. dyw.	13,8	38,4
pok. biurowy 280	pcv	20,2	56,2
pok. biurowy 281	wykł. dyw.	16	44,5
pok. biurowy 282	wykł. dyw.	18,4	51,2
pok. biurowy 283	wykł. dyw.	19,9	55,3
pok. biurowy 284	wykł. dyw.	16,7	46,4
pok. biurowy 285	wykł. dyw.	16	44,5
pok. biurowy 286	wykł. dyw.	15,9	44,2
pok. biurowy 287	wykł. dyw.	19,1	53,1
pok. biurowy 288	wykł. dyw.	13,5	37,5
pok. biurowy 289	wykł. dyw.	16,9	47
pok. biurowy 290	wykł. dyw.	13,6	37,8
pok. biurowy 291	panele	16,5	45,7
pok. biurowy 292	parkiet	16,6	46
pok. biurowy 293	parkiet	26,9	74,5
przeds. Windy	pcv	1,4	3,6
serwerownia 255a	beton	5,5	15,3
korytarz 1	pcv	32,8	79,8
kl. schodowa 1	pcv	18,5	45,1
korytarz 2	pcv	147,1	358,9
<b>Suma</b>		<b>987</b>	<b>2671,5</b>

### 12.3.5 Zestawienie powierzchni III piętra

<b>Nazwa pomieszczenia</b>	<b>Posadzka</b>	<b>Powierzchnia (m<sup>2</sup>)</b>	<b>Kubatura (m<sup>3</sup>)</b>
pok.biurowy 354b	panele	13,8	38,5
pok.biurowy 354	panele	12,9	36
pok.biurowy 354a	wykł.dywan.	16,6	46,3
pok.biurowy 355	wykł.dywan.	13	36,3





wc męski	terakota	12	33,4
pok.socjalny 356	terakota	4,3	12
kl.schodowa	kamień	33,9	94,2
pok.socjalny 356	terakota	4,3	12
pok.biurowy 357	wykl.dywan.	7,3	20,4
wc damski	terakota	16,4	45,8
pok.biurowy 359	pcv	16,6	46
pok.biurowy 360	wykl.dywan.	18,3	51,1
pok.biurowy 361	wykl.dywan.	22,9	63,9
pok.biurowy 362	wykl.dywan.	13,6	38,2
pok.biurowy 363	wykl.dywan.	12,9	36
pok.biurowy 364	wykl.dywan.	20,3	56,6
pok.biurowy 365a	wykl.dywan.	14,8	41,3
pok.biurowy 365	wykl.dywan.	15,1	42,1
pok.biurowy 366	wykl.dywan.	19,6	54,7
pok.biurowy 367	pcv	12,8	35,7
pok.biurowy 368	wykl.dywan.	17,5	48,8
pok.biurowy 369	wykl.dywan.	15,1	42,1
pok.biurowy 370	parkiet	19,8	55
sekretariat 371	pcv	22,2	61,7
pok.biurowy 371a	parkiet	16,5	46
pok.biurowy 371b	parkiet	20,1	56,1
pok.biurowy 372	parkiet	15,7	43,8
pok.biurowy 373	parkiet	15,8	44,1
pok.biurowy 374	parkiet	16	44,6
pok.biurowy 375	wykl.dywan.	16,7	46,6
pok.biurowy 376	wykl.dywan.	16,5	46
pom. techniczne 376a	parkiet	4,3	12
pok.biurowy 377	pcv	15,6	43,5
pok.biurowy 378	wykl.dywan.	19,1	53,3
pok.biurowy 379	wykl.dywan.	12,7	35,4
pok.biurowy 380	wykl.dywan.	14,3	39,9
pok.biurowy 381	wykl.dywan.	18,3	51,4







pok.biurowy 382	wykł.dywan.	21,7	60,7
pok.biurowy 383	wykł.dywan.	16,6	46,3
pok.biurowy 384	wykł.dywan.	16,2	45,2
pok.biurowy 385	wykł.dywan.	16,5	46
pok.biurowy 386	wykł.dywan.	16,1	44,9
pok.biurowy 387	wykł.dywan.	16,5	46
pok.biurowy 388	wykł.dywan.	16,2	45,2
pok.biurowy 389	wykł.dywan.	16,5	46
pok.biurowy 390	wykł.dywan.	16	44,6
pok.biurowy 391	wykł.dywan.	17	47,4
pok.biurowy 392	wykł.dywan.	27	75,3
przeds.windy	pcv	1,4	3,6
serwerownia 354c	beton	5,4	15,1
korytarz	pcv	148	361,1
kl.schodowa 1	pcv	17,6	42,7
korytarz 1	pcv	32,7	79,8
<b>Suma</b>		<b>979</b>	<b>2660,7</b>

#### 12.3.6 Zestawienie powierzchni IV piętra

<b>Nazwa pomieszczenia</b>	<b>Posadzka</b>	<b>Powierzchnia (m<sup>2</sup>)</b>	<b>Kubatura (m<sup>3</sup>)</b>
pok.biurowy 455	wykł. dywan.	10,7	29,8
pok. biurowy 456	panele	16,7	46,4
pok. biurowy 457	panele	12,8	35,5
pok. biurowy 458	wykł. dywan.	15,8	44
wc męski	terakota	12,2	32,4
pok. socjalny 459	terakota	4,9	13,6
kl.schodowa	kamień	34,7	94,7
pok. biurowy 460	wykł. dywan.	6,8	18,6
wc damski	terakota	16,4	45,8
pok. biurowy 461	pcv	13,5	37,5
pok. biurowy 462	pcv	16,9	46,9
pok. biurowy 463	wykł. dywan.	21,9	61,1





pok. biurowy 464	wykł. dywan.	16,6	46,3
pok. biurowy 465	pcv	16,1	44,2
pok. biurowy 466	wykł. dywan.	16,7	46,4
pok. biurowy 467	wykł. dywan.	17,5	48,7
pok. biurowy 468	wykł. dywan.	15,2	41,2
pok. biurowy 469	wykł. dywan.	15,1	41,2
pok. biurowy 470	wykł. dywan.	17,6	48,9
pok. biurowy 471	parkiet	15,9	45,2
pok. biurowy 472	pcv	16,9	47
pok. biurowy 473	wykł. dywan.	15,9	45,2
pok. biurowy 474	parkiet	16,6	46,1
pok. biurowy 475a	parkiet	18,7	51,9
pok. biurowy 475	parkiet	21,1	50,7
pok. biurowy 475b	parkiet	23,5	65,3
pok. biurowy 476	parkiet	12,6	35
pok. biurowy 477	wykł. dywan.	16,2	44,2
korytarz	pcv	32	76,9
pok. biurowy 478	wykł. dywan.	16,6	45,4
pok. biurowy 479	wykł. dywan.	15,6	43,3
pok. biurowy 480	wykł. dywan.	16,9	47,3
pok. biurowy 480a	parkiet	4,2	11,6
pok. biurowy 481	panele	13,9	38,8
pok. biurowy 482	wykł. dywan.	17,3	48,1
pok. biurowy 483	pcv	17,1	47,5
pok. biurowy 484	wykł. dywan.	16,6	46,1
pok. biurowy 485	panele	18,7	51,9
pok. biurowy 486	wykł. dywan.	19,5	54,3
pok. biurowy 487	wykł. dywan.	16,9	47,1
pok. biurowy 488	wykł. dywan.	15,9	44,2
pok. biurowy 489	pcv	16,8	46,8
pok. biurowy 490	parkiet	13,1	36,3
pok. biurowy 491	parkiet	19,3	53,7
pok. biurowy 492	parkiet	16,6	46,2





pok. biurowy 493	wykł. dywan.	16,9	47,1
pok. biurowy 494	wykł. dywan.	19,6	54,4
pok. biurowy 495	wykł. dywan.	13,5	37,5
pok. biurowy 496	wykł. dywan.	27,4	76,3
korytarz	pcv	143,7	347,9
pom. Techn.	beton	1,9	3,9
przeds. windy	pcv	1,4	3,6
pom techn. 455a	beton	5,3	14,8
<b>Suma</b>		<b>972,2</b>	<b>2624,8</b>

### 12.3.7 Zestawienie powierzchni V piętra

<b>Nazwa pomieszczenia</b>	<b>Posadzka</b>	<b>Powierzchnia (m<sup>2</sup>)</b>	<b>Kubatura (m<sup>3</sup>)</b>
pok.biurowy 554b	pcv	6,9	23,4
pok.biurowy 554	pcv	19,3	52,8
pok.biurowy 555	wykł.dywan.	13,8	37,5
pok.biurowy 556	wykł.dywan.	15,6	42,7
wc męski	terakota	12,2	32,4
pok. socjalny 556a	terakota	4,9	13,6
kl. schodowa	kamień	34,7	94,7
pok.biurowy 557	wykł.dywan.	6,8	18,6
wc damski	terakota	16,4	45,8
pok.biurowy 558	wykł.dywan.	14,9	40,6
pok.biurowy 559	pcv	13,9	38
pok.biurowy 560	wykł.dywan.	23,9	65,4
pok.biurowy 561	pcv	15,8	43,3
pok.biurowy 562	wykł.dywan.	16,1	43,7
pok.biurowy 563	wykł.dywan.	16,1	43,7
pok.biurowy 564	panele	18,2	49,7
pok.biurowy 565a	pcv	14,7	40,2
pok.biurowy 565	pcv	15,1	41,2
pok.biurowy 566	wykł.dywan.	21,7	59,4
pok.biurowy 567	pcv	11,8	32,1



pok.biurowy 568	wykl.dywan.	16,8	45,8
pok.biurowy 569	wykl.dywan.	16,1	44,3
pok.biurowy 570a	parkiet	15,7	42,5
pok.biurowy 570b	parkiet	18,5	50,3
pok.biurowy 570	parkiet	19,4	52,6
pok.biurowy 570c	parkiet	19	51,6
pok.biurowy 570d	parkiet	15,3	41,8
pok.biurowy 571	pcv	16,2	44,2
pok.biurowy 572	wykl.dywan.	16,6	45,4
pok.biurowy 573	wykl.dywan.	15,4	42,2
pok.biurowy 574	wykl.dywan.	16,6	45,3
pom.techn 574a	parkiet	4,2	11,6
pok.biurowy 575	wykl.dywan.	15,2	41,6
pok.biurowy 576	wykl.dywan.	12,3	33,5
pok.biurowy 577	wykl.dywan.	23,7	64,7
pok.biurowy 578	wykl.dywan.	11,9	32,5
pok.biurowy 579	wykl.dywan.	22	61,2
pok.biurowy 580	wykl.dywan.	17	45,6
pok.biurowy 581	wykl.dywan.	17,4	47,6
pok.biurowy 582	wykl.dywan.	19,5	53,8
pok.biurowy 583	wykl.dywan.	13,1	35,5
pok.biurowy 584	pcv	16,1	43,9
pok.biurowy 585	pcv	17,2	47
pok.biurowy 586	pcv	15,4	42,4
pok.biurowy 587	pcv	16,8	46
pok.biurowy 588	wykl.dywan.	16,1	44
pok.biurowy 589	panele	16,6	45,2
pok.biurowy 590	wykl.dywan.	27,2	74,3
korytarz	pcv	144,9	347,9
przeds. windy	pcv	1,4	3,6
pom. Techn	beton	6,8	23,1
<b>Suma</b>		<b>933,2</b>	<b>2509,8</b>





12.3.8 Zestawienie powierzchni VI piętra

<b>Nazwa pomieszczenia</b>	<b>Posadzka</b>	<b>Powierzchnia (m<sup>2</sup>)</b>	<b>Kubatura (m<sup>3</sup>)</b>
pom.techniczne 649a	PCV	4,79	12,6
pokój biurowy 649	wykł. dywan.	14,6	38,4
pokój biurowy 650	wykł. dywan.	16,1	42,2
pokój biurowy 651	wykł. dywan.	16,3	43
wc męski	terakota	12,2	32,1
klatka schodowa	PCV	26,5	69,6
magazyn 652	PCV	30,1	79,2
wc damska	terakota	11,5	30,3
pokój biurowy 653	wykł. dywan.	20,4	53,5
pokój biurowy 654	wykł. dywan.	17,8	46,6
pokój biurowy 654a	wykł. dywan.	30,5	80,2
sala wykładowa 655	wykł. dywan.	40,3	105,9
pokój biurowy 656	wykł. dywan.	11,9	31,2
pokój biurowy 657	wykł. dywan.	11,9	31,2
pokój biurowy 659	wykł. dywan.	37,4	98,5
korytarz cz.B	wykł. dywan.	29,1	76,3
sala wykładowa 660	wykł. dywan.	36,3	95,6
sala wykładowa 661	wykł. dywan.	55,6	146,3
sala wykładowa 662	wykł. dywan.	54,6	143,5
magazyn 663	wykł. dywan.	17,9	47,2
sala wykładowa 664	wykł. dywan.	40,7	107
pom.techniczne	PCV	5,6	14,8
klatka schodowa B	PCV	17	44,7
pokój biurowy 665	wykł. dywan.	11,4	29,9
pokój biurowy 666	wykł. dywan.	14	36,9
pokój biurowy 667	wykł. dywan.	15,8	41,45
pokój biurowy 668	wykł. dywan.	15,9	41,9
pokój biurowy 669	wykł. dywan.	13,7	35,9
pokój biurowy 670	wykł. dywan.	33,8	88,9



pokój biurowy 671	parkiet	21,8	57,2
pokój biurowy 672	parkiet	15,6	41,1
pokój biurowy 673	wykł. dywan.	24	63,1
pokój biurowy 674	wykł. dywan.	24,2	63,7
pokój biurowy 675	wykł. dywan.	13,9	36,6
pokój biurowy 676	wykł. dywan.	17,6	46,2
pokój biurowy 677	wykł. dywan.	15,6	40,9
pokój biurowy 678	wykł. dywan.	19,2	50,4
pokój biurowy 679	wykł. dywan.	10,3	27,2
pom.techniczne	beton	3,1	8,1
korytarz cz.A	pcv	144,3	379,6
pom.techniczne	beton	2,1	5,6
<b>Suma</b>		<b>975,39</b>	<b>2564,55</b>

### 12.3.9 Zestawienie powierzchni VII piętra

<b>Nazwa pomieszczenia</b>	<b>Posadzka</b>	<b>Powierzchnia (m<sup>2</sup>)</b>	<b>Kubatura (m<sup>3</sup>)</b>
sala konf. 711	PCV	125,2	368,1
maszyn.dźwigu 711a	beton	3,4	8,5
kl.schodowa A	kamień/PCV	24,2	72,6
wc męskie	terakota	6,2	15,6
wc damskie	terakota	4,02	10,06
sala konf. 713	pcv	102,4	301,1
pom.tłumaczy 714	wykł.dywan.	7,5	18,7
pom.tłumaczy 715	pcv	8,3	21,9
hol	wykł.dywan.	33,6	83,9
pom.gosp.728a	pcv	3,4	8,5
pom.tłumaczy 729	pcv	7,7	19,3
<b>Suma</b>		<b>325,92</b>	<b>928,26</b>

### 12.3.10

### Zestawienie powierzchni i kubatury skrzydła C







<b>Kondygnacje</b>	<b>Powierzchnia (m<sup>2</sup>)</b>	<b>Kubatura (m<sup>3</sup>)</b>
Piwnica	989,5	2615,3
Parter	814,5	2693,6
I piętro	979,8	3090,7
II piętro	987	2671,5
III piętro	979	2660,7
IV piętro	972,2	2624,8
V piętro	933,2	2509,8
VI piętro	975,4	2564,6
VII piętro	325,92	928,26
<b>Suma</b>	<b>7956,52</b>	<b>22 359,26</b>

#### 12.4 Zestawienie powierzchni budynku "D"

##### 12.4.1 Zestawienie powierzchni piwnicy

<b>Nazwa pomieszczenia</b>	<b>Posadzka</b>	<b>Powierzchnia (m<sup>2</sup>)</b>	<b>Kubatura (m<sup>3</sup>)</b>
komunikacja 01a	PCV	19,2	57,1
komunikacja 01f	lastyko	8,5	21,3
kl.schodowa 01g	lastyko	14,9	37,3
komunikacja 01h	lastyko	20,9	52,6
wc 01b	terakota	17,2	43,1
komunikacja 01c	beton	67,2	261,5
komunikacja 01d	pcv	18,4	64,4
pom.techn 02	beton	7,7	19,4
pom.obr.cyw 03	beton	29,3	73,6
pom.kumulat. 04	beton	3,2	7,8
komunikacja	beton	10,1	25,4
komunikacja	lastyko	23	68,7
wc	terakota	3,5	8,8
pom.biurowe 05	PCV	16,2	63
pom.biurowe 06	wykł.dywan.	15	58,2





pok.kierown skł. mat.stat. 07	PCV	8,2	32
komunikacja	beton	29,5	41,1
arch.nośnika statyst. 09	wykł.dywan.	7,8	26
mag.mat.eksploatac.010	pcv	30,4	100,9
magazyn 011	pcv	56,9	189
stolarnia 012	PCV	32,4	106,7
stolarnia 012a	PCV	17,6	58,3
ślusarnia 013	PCV	13,8	45,7
pom.gazomierza 014	lastyko	8,9	29,7
kl.schod. 015	lastyko	17,7	44,4
szatnia męska 015a	pcv	6,3	15,7
pok.biurowy 016	pcv	23,9	59,3
pok.kier.ekspedycji 017	pcv	10,8	26,8
skł. druku 018	pcv	32,9	81,7
skł.druk.ekspedycja	beton	33,4	84
kl.schodowa 011	lastyko	10,4	40,6
korytarz komunikacyjny 019	lastyko	14,9	37,1
magazyn publikacji 020	beton	30,2	75,9
mag. składnicy 021	beton	44,4	111,6
dźwig+kom 021a	pcv	6,6	16,6
mag.cz.zamiennych 022	lastyko	9,8	24,6
mag.ekspedycji 025	lastyko	10,9	27,2
mag.biblioteki 025a	pcv	50,8	127,4
dział oprac.zbiorów 025b	lastyko	106,2	266,6
mag.biblioteki 027	lastyko	26,3	66
mag.biblioteki 028	lastyko	42,6	106,8
mag.archiwum 029a	beton	134,7	338
mag.archiwum 029b	pcv	43,6	109,4
sekretariat 030	wykł.dywan.	22,5	56,4
<b>Suma</b>		<b>1158,7</b>	<b>3207,7</b>

#### 12.4.2 Zestawienie powierzchni parteru





<b>Nazwa pomieszczenia</b>	<b>Posadzka</b>	<b>Powierzchnia (m<sup>2</sup>)</b>	<b>Kubatura (m<sup>3</sup>)</b>
przedsionek 4a	pcv	5,3	15,7
kl.schodowa 21	pcv	12,1	27,4
dźwig+kom. 21a	pcv	6,9	15,8
pom.katalogów 50	wykład dywan	31,1	91,8
wypożyczalnia 51	wykład dywan	7,6	22,5
dział opracowania zbiorów 52	wykład dywan	18,7	55,7
dział opracowania zbiorów 53	wykład dywan	14,8	44,2
dział opracowania zbiorów 54	wykład dywan	15,7	46,9
dział opracowania zbiorów 55	wykład dywan	14,1	41,9
dyrektor 56a	wykład dywan	15,53	46,3
sekretariat 56	wykład dywan	15,5	46
biblioteka związkowa 56b	pcv	30,7	91,4
dyrektor 57	wykład dywan	10,8	32
dział materiałów bibliogr. 58	wykład dywan	28,5	85
sekretariat 59	wykład dywan	20,2	60,3
wydział archiwalny 59a	wykład dywan	17,5	52
gabinet prezesa 60	wykład dywan	16	47,7
bibl.statystyczna 61a	wykład dywan	18	53,6
kancelaria gł. 61	wykład dywan	21,1	62,9
kancelaria gł. 61b	wykład dywan	30,5	90,7
poczta 62a	pcv	15,3	45,5
poczta 62	pcv	8,4	24,9
poczta 62b	pcv	6,9	20,8
poczta 62b	pcv	22,9	68,1
wiatrołap	lastryko	8,6	25,4
pom.socjalne 64	pcv	10,4	24
gabinet ginekologiczny 64a	pcv	15,6	46,5
gabinet internist. 64b	pcv	11,7	35,1
gabinet internist. 64c	pcv	10,1	30,1
gabinet zabiegowy 64d	pcv	42,9	127,9
gabinet okulistyczny 64e	pcv	14,1	41,9





kuchenka 65	pcv	3,2	7,8
dział oprac.zbiorów 67a	wykład dywan	6,7	23
dział inf. bibliograf. 67b	wykład dywan	6,9	23,4
dział udost.zbiorów 67c	wykład dywan	7,7	26,4
magazyn biblioteki 66	pcv	127,4	295,5
czytelnia 66a	wykład dywan	226,4	1103,2
kl.schodowa	lastyko	16,7	37,7
dźwig+kom. 28a	pcv	9,8	37,7
pom.socjalne 66b	pcv	5,2	11,6
wc	pcv	2,6	5,8
korytarz	pcv	19	43,9
magazyn archiwalny nr4 69	pcv	96,6	224,4
wc	pcv	10,1	23,4
korytarz	pcv	126,5	292,3
<b>Suma</b>		<b>1182,33</b>	<b>3676,1</b>

#### 12.4.3 Zestawienie powierzchni I piętra

<b>Nazwa pomieszczenia</b>	<b>Posadzka</b>	<b>Powierzchnia (m<sup>2</sup>)</b>	<b>Kubatura (m<sup>3</sup>)</b>
dźwig+kom.101	pcv	5,9	13,3
kl.schod+komun. 101a	pcv	9,4	21,3
mag.arch.nr.9 102	pcv	15,2	34,5
wc 103	pcv	2,5	5,6
pok.biurowy 104	pcv	7,6	17
mag.arch.nr.5 105	pcv	145,4	332
mag.biblioteki 106	pcv	240	550,3
wc 107	pcv	2,5	5,7
kl.schodowa 108	pcv	17,4	39,5
<b>Suma</b>		<b>445,9</b>	<b>1019,2</b>

#### 12.4.4 Zestawienie powierzchni II piętra





<b>Nazwa pomieszczenia</b>	<b>Posadzka</b>	<b>Powierzchnia (m<sup>2</sup>)</b>	<b>Kubatura (m<sup>3</sup>)</b>
dźwig+kom.201	pcv	5,9	13,3
kl.schod+komun. 201a	pcv	9,4	21,3
mag.arch.nr.10 202	pcv	15,2	34,5
wc 203	pcv	2,5	5,6
pok.biurowy 204	pcv	7,6	17
mag.arch.nr.6 205	pcv	145,4	332
mag.biblioteki 206	pcv	240	550,3
wc 207	pcv	2,5	5,7
kl.schodowa 208	pcv	17,4	39,5
<b>Suma</b>		<b>445,9</b>	<b>1019,2</b>

#### 12.4.5 Zestawienie powierzchni III piętra

<b>Nazwa pomieszczenia</b>	<b>Posadzka</b>	<b>Powierzchnia (m<sup>2</sup>)</b>	<b>Kubatura (m<sup>3</sup>)</b>
dźwig+kom. 301	pcv	5,9	13,3
kl.schod+komun. 301a	pcv	9,4	21,3
mag.arch.nr.11 302	pcv	15,2	34,5
wc 303	terakota	2,5	5,6
pok.biurowy 304	pcv	7,6	17
mag.arch.nr.7 305	pcv	145,4	332
mag.biblioteki 306	pcv	240	550,3
wc 307	terakota	2,5	5,7
kl.schodowa 308	pcv	17,4	39,5
<b>Suma</b>		<b>445,9</b>	<b>1019,2</b>

#### 12.4.6 Zestawienie powierzchni IV piętra

<b>Nazwa pomieszczenia</b>	<b>Posadzka</b>	<b>Powierzchnia (m<sup>2</sup>)</b>	<b>Kubatura (m<sup>3</sup>)</b>
dźwig+kom. 401	pcv	5,9	13,3
kl.schod+komun. 401a	pcv	6,2	14,1





mag.arch.nr.12 402	pcv	15,2	34,5
maszynownia 403	pcv	3,1	6,9
pom.gosp. 403a	pcv	1,7	3,8
pok.biurowy 404	pcv	7,6	17
mag.arch.nr.6 405	pcv	145,4	332
mag.biblioteki 406	pcv	240	550,3
wc 407	terakota	2,5	5,7
kl.schodowa 408	pcv	17,4	39,5
<b>Suma</b>		<b>445</b>	<b>1017,1</b>

#### 12.4.7 Zestawienie powierzchni i kubatury skrzydła D

<b>Kondygnacje</b>	<b>Powierzchnia (m<sup>2</sup>)</b>	<b>Kubatura (m<sup>3</sup>)</b>
Piwnica	1158,7	3207,7
Parter	1182,33	3676,1
I piętro	445,9	1019,2
II piętro	445,9	1019,2
III piętro	445,9	1019,2
IV piętro	445	1017,1
<b>Suma</b>	<b>4123,73</b>	<b>10 958,5</b>

#### 12.5 Zestawienie powierzchni i kubatury garażu

<b>Nazwa pomieszczenia</b>	<b>Posadzka</b>	<b>Powierzchnia (m<sup>2</sup>)</b>	<b>Kubatura (m<sup>3</sup>)</b>
garaż 1	beton	48,6	134,6
garaż 2	beton	47,6	132,1
garaż 3	beton	48,9	135,5
garaż 4	beton	72,9	202,2
garaż 5	lastryko	24,2	66,9
garaż 6	beton	23,8	66
garaż 7	beton	64,5	178,7
pom.stróża 8	pcv	14,2	39,4





prysznic 9	terakota	2,1	5,4
wc 10	terakota	1,8	4,7
pom.socjalne 11	pcv	13,8	38,3
pom.techniczne 12	beton	4,8	13,5
<b>Suma</b>		<b>367,2</b>	<b>1017,3</b>

### 13. Zestawienie powierzchni i kubatury wszystkich kondygnacji

<b>Skrzydła budynku</b>	<b>Powierzchnia skrzydła (m<sup>2</sup>) sumarycznie wszystkie kondygnacje</b>	<b>Kubatura skrzydła (m<sup>3</sup>) sumarycznie wszystkie kondygnacje</b>
Skrzydło A	6379,5 m <sup>2</sup>	17956,4 m <sup>3</sup>
Skrzydło B	6723,6 m <sup>2</sup>	19234,4 m <sup>3</sup>
Skrzydło C	7956,52 m <sup>2</sup>	22359,26 m <sup>3</sup>
Skrzydło D	4123,73 m <sup>2</sup>	10958,5 m <sup>3</sup>
<b>Suma</b>	<b>25 183,35 m<sup>2</sup></b>	<b>70 508,56 m<sup>3</sup></b>

### 14. Opis stanu technicznego budynku:

Na podstawie wizji lokalnej przeprowadzonej w październiku 2015 roku ogólny stan budynku można określić jako dobry. Na kondygnacji +VII i +VI miejscowo stwierdza się wykwyty solne spowodowane zawilgoceniem stropu związane z nieszczelnością tarasu na siódmej kondygnacji. Nieznaczące zarysowania i ubytki tynku w obrębie ścian i sufitów związane są ze starzeniem się budynku.

Stan ścian zewnętrznych i wewnętrznych jest dobry.

Zauważone ubytki tynków w obrębie elewacji związane są z wiekiem budynku i wynikiem niekorzystnego wpływu warunków pogodowych.

Stan posadzek w pomieszczeniach dobry.

Jednakże w niektórych pomieszczeniach z uwagi na nadmierne zużycie posadzki kwalifikują się do wymiany.

Stan techniczny stolarki okiennej i drzwiowej jest dobry. Na podstawie przeprowadzonej inwentaryzacji stwierdza się, że w czasie eksploatacji obiektu nastąpiła wymiana okien oraz drzwi.

Stan techniczny instalacji wewnętrznych można określić jako dobry.



Na kondygnacji 6 i 7 miejscowo można zaobserwować zawilgocenie sufitów, spowodowane degradacją zewnętrznej warstwy izolacyjnej stropu i tarasu.

Dodatkowo należy sprawdzić szczelność przejść instalacyjnych przez stropodach nad poziomem +7 i +6. W razie wątpliwości co do stanu technicznego izolacji, wszystkie ubytki i braki należy uzupełnić w sposób zapewniający pełną szczelność pokrycia dachowego.

Sprawdzenia może wymagać stan techniczny wentylacji mechanicznej budynku.

Należy systematycznie, przynajmniej raz w roku przeprowadzać odgrzybianie i czyszczenie całości wentylacji mechanicznej.

## **15. Dokumentacja fotograficzna z pokazaniem miejsc z uszkodzeniami w obrębie ścian i sufitów.**





Fotografia nr 1; Piwnica-widok na przejście pomiędzy skrzydłem C i D.



Fotografia nr 2 ; Pomieszczenie P48 w piwnicy, skrzydło C. Widoczne uzupełnione ubytki i przebarwienia w obrębie tynku.





Fotografia nr 3 ; Pomieszczenie biurowe nr 568, skrzydło C. Widoczne poziome pęknięcia pomiędzy ścianą, a stropem na kondygnacji V.



Fotografia nr 4 ; Pomieszczenie biurowe nr 634a, skrzydło A. Widoczny zły stan techniczny parapetu wewnętrznego.



Fotografia nr 5 ; Pomieszczenie biurowe nr 635, skrzydło B. Widoczne pęknięcia w okolicy stuku ściany wewnętrznej z oknem.

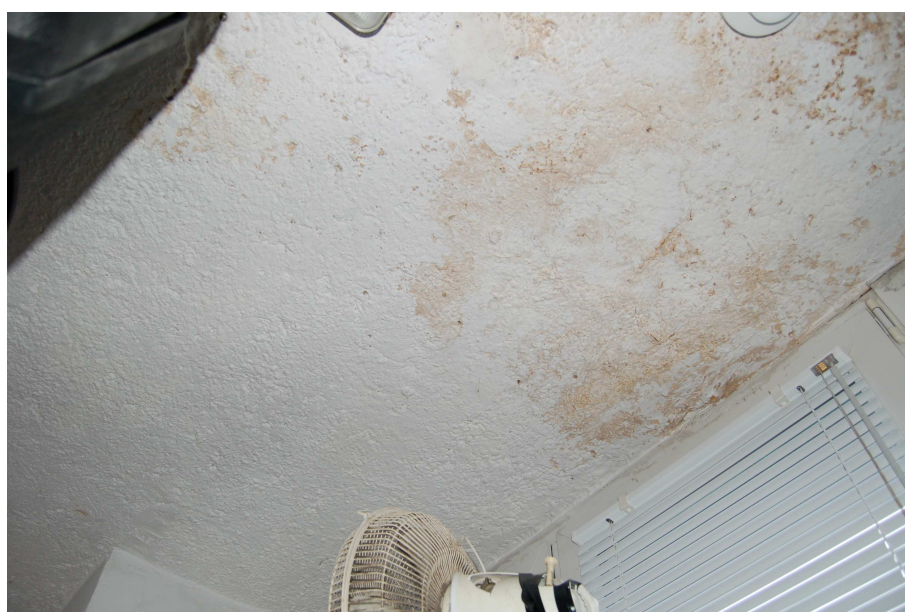


Fotografia nr 6 ; Pomieszczenie biurowe nr 637, skrzydło A. Widoczne wykwyty związane z zawilgoceniem stropu przy przejściu rury kanalizacji deszczowej.





Fotografia nr 7 ; Pomieszczenie biurowe nr 639a, skrzydło A. Widoczne wykwyty związane z zawilgoceniem stropu przy przejściu rury kanalizacji deszczowej.



Fotografia nr 8 ; Pomieszczenie biurowe nr 642a, skrzydło A. Widoczne wykwyty związane z zawilgoceniem stropu.



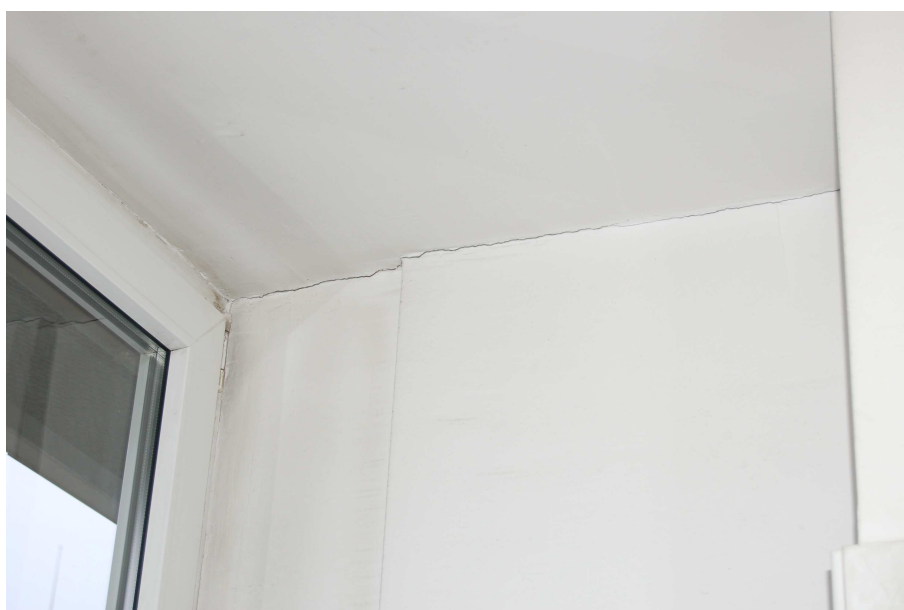
Fotografia nr 9 ; Pomieszczenie biurowe nr 648a, skrzydło A. Widoczne wykwity związane z zawilgoceniem stropu.



Fotografia nr 10 ; Pomieszczenie biurowe nr 674, skrzydło C. Widoczne pęknięcia na styku ościeżnicy i ściany korytarza.

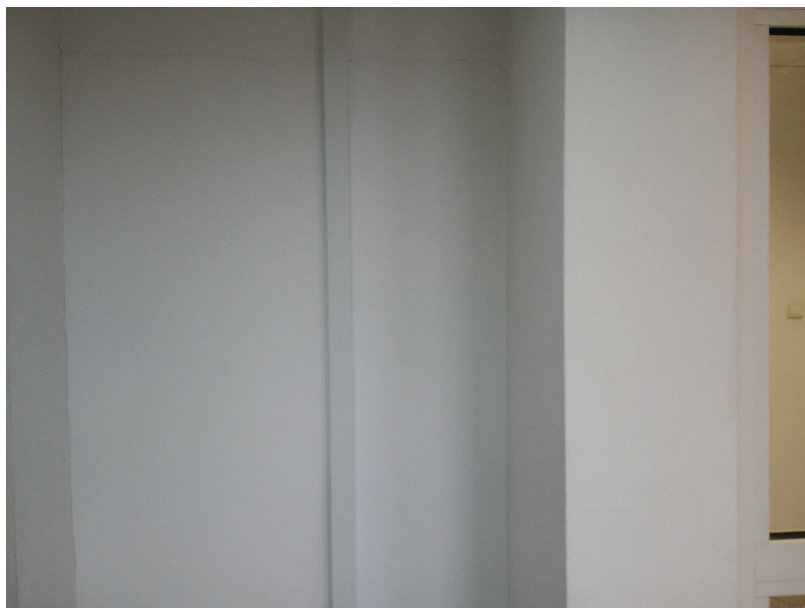


Fotografia nr 11 ; Pomieszczenie nr 724, skrzydło B. Widoczne zawilgocenia ściany zewnętrznej.



Fotografia nr 12 ; Toaleta męska na kondygnacji VII, skrzydło A. Widoczne pęknięcia w okolicy stuku ściany wewnętrznej z oknem.





Fotografia nr 13 ; Klatka schodowa na kondygnacji VII, skrzydło A. Widoczne pęknięcia ściany wewnętrznej.



Fotografia nr 14 ; Hol na kondygnacji VII, skrzydło C. Widoczne pęknięcia ściany wewnętrznej.



**INFRASTRUKTURA  
I ŚRODOWISKO**  
NARODOWA STRATEGIA SPÓJNOŚCI

**UNIA EUROPEJSKA  
FUNDUSZ SPÓJNOŚCI**



Fotografia nr 15 ; Taras na kondygnacji VII, skrzydło B. Widoczne ubytki tynków w stropie nad poziomem +7.

opracował:  
mgr inż. arch. Tomasz Lella



**BENEFICJENT:**  
GŁÓWNY URZĄD  
STATYSTYCZNY  
al. Niepodległości 208  
00-925 Warszawa

*Projekt współfinansowany przez Unię Europejską ze środków Funduszu Spójności  
w ramach Programu Operacyjnego Infrastruktura i Środowisko 2007-2013  
Priorytet: IX Infrastruktura energetyczna przyjazna środowisku i efektywność  
energetyczna  
Działanie: 9.3 Termomodernizacja obiektów użyteczności publicznej*

Zawartość opracowania do inwentaryzacji architektonicznej budynku Głównego  
Urzędu Statystycznego w Warszawie.

1. Opis techniczny
2. Rys. A-0 Mapa zasadnicza skala 1:500
3. Rys. A-01a Rzut piwnicy-skrzydło "A" skala 1:100
4. Rys. A-01b Rzut piwnicy-skrzydło "B" skala 1:100
5. Rys. A-01c Rzut piwnicy-skrzydło "C" skala 1:100
6. Rys. A-01d Rzut piwnicy-skrzydło "D" skala 1:100
7. Rys. A-02a Rzut parteru-skrzydło "A" skala 1:100
8. Rys. A-02b Rzut parteru-skrzydło "B" skala 1:100
9. Rys. A-02c Rzut parteru-skrzydło "C" skala 1:100
10. Rys. A-02d Rzut parteru-skrzydło "D" skala 1:100
11. Rys. A-03a Rzut I piętra-skrzydło "A" skala 1:100
12. Rys. A-03b Rzut I piętra-skrzydło "B" skala 1:100
13. Rys. A-03c Rzut I piętra-skrzydło "C" skala 1:100
14. Rys. A-03d Rzut parteru-skrzydło "D" skala 1:100
15. Rys. A-04a Rzut II piętra-skrzydło "A" skala 1:100
16. Rys. A-04b Rzut II piętra-skrzydło "B" skala 1:100
17. Rys. A-04c Rzut II piętra-skrzydło "C" skala 1:100
18. Rys. A-04d Rzut II piętra-skrzydło "D" skala 1:100
19. Rys. A-05a Rzut III piętra-skrzydło "A" skala 1:100
20. Rys. A-05b Rzut III piętra-skrzydło "B" skala 1:100
21. Rys. A-05c Rzut III piętra-skrzydło "C" skala 1:100
22. Rys. A-05d Rzut III piętra-skrzydło "D" skala 1:100



23. Rys. A-06a Rzut IV piętra-skrzydło "A" skala 1:100
24. Rys. A-06b Rzut IV piętra-skrzydło "B" skala 1:100
25. Rys. A-06c Rzut IV piętra-skrzydło "C" skala 1:100
26. Rys. A-06d Rzut IV piętra-skrzydło "D" skala 1:100
27. Rys. A-07a Rzut V piętra-skrzydło "A" skala 1:100
28. Rys. A-07b Rzut V piętra-skrzydło "B" skala 1:100
29. Rys. A-07c Rzut V piętra-skrzydło "C" skala 1:100
30. Rys. A-08a Rzut VI piętra-skrzydło "A" skala 1:100
31. Rys. A-08b Rzut VI piętra-skrzydło "B" skala 1:100
32. Rys. A-08c Rzut VI piętra-skrzydło "C" skala 1:100
33. Rys. A-09a Rzut VII piętra-skrzydło "A" skala 1:100
34. Rys. A-09b Rzut VII piętra-skrzydło "B" skala 1:100
35. Rys. A-09c Rzut VII piętra-skrzydło "C" skala 1:100
36. Rys. A-010a Rzut dachu -skrzydło "A" skala 1:100
37. Rys. A-010b Rzut dachu -skrzydło "B" skala 1:100
38. Rys. A-010c Rzut dachu -skrzydło "C" skala 1:100
39. Rys. A-010d Rzut dachu -skrzydło "D" skala 1:100
40. Rys. A-011a Elewacja nr 1-skrzydło "A" skala 1:100
41. Rys. A-011a Elewacja nr 2-skrzydło "A" skala 1:100
42. Rys. A-011b Elewacja nr 3-skrzydło "A" skala 1:100
43. Rys. A-011d Elewacja nr 12.1-skrzydło "A" skala 1:100
44. Rys. A-012a Elewacja nr 4-skrzydło "B" skala 1:100
45. Rys. A-012b Elewacja nr 5-skrzydło "B" skala 1:100
46. Rys. A-012c Elewacja nr 6-skrzydło "B" skala 1:100

47. Rys. A-012d Elewacja nr 3.1-skrzydło "B" skala 1:100
48. Rys. A-013a Elewacja nr 7-skrzydło "C" skala 1:100
49. Rys. A-013b Elewacja nr 11-skrzydło "C" skala 1:100
50. Rys. A-013c Elewacja nr 12-skrzydło "C" skala 1:100
51. Rys. A-013d Elewacja nr 6.1-skrzydło "C" skala 1:100
52. Rys. A-014a Elewacja nr 8-skrzydło "D" skala 1:100
53. Rys. A-014b Elewacja nr 9-skrzydło "D" skala 1:100
54. Rys. A-014c Elewacja nr 10-skrzydło "D" skala 1:100
55. Rys. A-15a Przekrój A-A- skrzydło "A" skala 1:100
56. Rys. A-15b Przekrój A-A- skrzydło "B" skala 1:100
57. Rys. A-15c Przekrój A-A- skrzydło "C" skala 1:100
58. Rys. A-15d Przekrój A-A- skrzydło "D" skala 1:100
59. Rys. A-16 Rzut przyziemia garażu skala 1:100
60. Rys. A-17 Rzut dachu garażu skala 1:100
61. Rys. A-18 Przekrój A-A- garaż skala 1:100
62. Rys. A-19 Elewacje garaż skala 1:100
63. Rys. A-20 Mapa z zaznaczonymi miejscami wykonywania fotografii z zewnątrz budynku skala 1:500