



Spis treści do opisu technicznego inwentaryzacji architektonicznej budynku Głównego Urzędu Statystycznego

1.	Dane ogólne:	3
2.	Podstawa opracowania:	3
3.	Typ obiektu:	3
4.	Opis obiektu:	3
5.	Komunikacja wewnętrzna pionowa i pozioma:	4
6.	Konstrukcja budynku:	4
6.1	Stropy:	4
6.2	Belki i podciągi:	4
6.3	Słupy:	4
6.4	Ściany:	4
6.5	Dachy:	5
7.	Stolarka okienna i drzwiowa:	5
7.1	Stolarka okienna:	5
7.2	Stolarka drzwiowa:	5
8.	Wykończenie wewnętrzne:	6
8.1	Wykończenie ścian:	6
8.2	Wykończenie posadzek:	6
8.3	Wykończenie sufitów:	6
9.	Podział na strefy pożarowe:	6
9.1	Skrzydło A:	6
9.2	Skrzydło B:	7
9.3	Skrzydło C:	7
9.4	Skrzydło D:	7
9.5	Łącznik:	7
10.	Instalacje:	8
11.	Uwagi:	8
12.	Zestawienie powierzchni:	8
12.1	Zestawienie powierzchni budynku "A":	8
12.1.1	Zestawienie powierzchni piwnicy:	8
12.1.2	Zestawienie powierzchni parteru:	10
12.1.3	Zestawienie powierzchni I piętra:	10
12.1.4	Zestawienie powierzchni II piętra:	11
12.1.5	Zestawienie powierzchni III piętra:	13
12.1.6	Zestawienie powierzchni IV piętra:	14
12.1.7	Zestawienie powierzchni V piętra:	16
12.1.8	Zestawienie powierzchni VI piętra:	17
12.1.9	Zestawienie powierzchni VII piętra:	18



12.1.10	Zestawienie powierzchni i kubatury skrzydła A	19
12.2	Zestawienie powierzchni budynku "B"	20
12.2.1	Zestawienie powierzchni piwnicy	20
12.2.2	Zestawienie powierzchni parteru	22
12.2.3	Zestawienie powierzchni I piętra	23
12.2.4	Zestawienie powierzchni II piętra	24
12.2.5	Zestawienie powierzchni III piętra	25
12.2.6	Zestawienie powierzchni IV piętra	27
12.2.7	Zestawienie powierzchni V piętra	28
12.2.8	Zestawienie powierzchni VI piętra	29
12.2.9	Zestawienie powierzchni VII piętra	31
12.2.10	Zestawienie powierzchni i kubatury skrzydła B	32
12.3	Zestawienie powierzchni budynku "C"	32
12.3.1	Zestawienie powierzchni piwnicy	32
12.3.2	Zestawienie powierzchni parteru	34
12.3.3	Zestawienie powierzchni I piętra	35
12.3.4	Zestawienie powierzchni II piętra	36
12.3.5	Zestawienie powierzchni III piętra	37
12.3.6	Zestawienie powierzchni IV piętra	39
12.3.7	Zestawienie powierzchni V piętra	41
12.3.8	Zestawienie powierzchni VI piętra	43
12.3.9	Zestawienie powierzchni VII piętra	44
12.3.10	Zestawienie powierzchni i kubatury skrzydła C	44
12.4	Zestawienie powierzchni budynku "D"	45
12.4.1	Zestawienie powierzchni piwnicy	45
12.4.2	Zestawienie powierzchni parteru	46
12.4.3	Zestawienie powierzchni I piętra	48
12.4.4	Zestawienie powierzchni II piętra	48
12.4.5	Zestawienie powierzchni III piętra	49
12.4.6	Zestawienie powierzchni IV piętra	49
12.4.7	Zestawienie powierzchni i kubatury skrzydła D	50
12.5	Zestawienie powierzchni i kubatury garażu	50
13.	Zestawienie powierzchni i kubatury wszystkich kondygnacji	51
14.	Opis stanu technicznego budynku	51
15.	Dokumentacja fotograficzna z pokazaniem miejsc z uszkodzeniami w obrębie ścian i sufitów	52

**OPIS TECHNICZNY DO INWENTARYZACJI ARCHITEKTONICZNEJ SKRZYDŁA
GMACHU GŁÓWNEGO URZĘDU STATYSTYCZNEGO
Warszawa al. Niepodległości 208**

1. Dane ogólne:

Adres inwestycji
Inwestor: Główny Urząd Statystyczny
al. Niepodległości 208
00-925 Warszawa

2. Podstawa opracowania:

Umowa nr 54/DAK/2005-130/2005
Pomiary z natury
Dokumentacja archiwalna udostępniona przez Inwestora
Mapa sytuacyjno-wysokościowa; stan archiwalny
Norma PN – ISO 9836:1997

3. Typ obiektu:

Budynek GUS jest budynkiem użyteczności publicznej o charakterze biurowym. Obiekt został wzniesiony na przełomie lat 1948–1951 u zbiegu ulic: Wawelskiej i al. Niepodległości w Warszawie.
Budynek wzniesiono na planie przypominającym trójskrzydłowego wiatraka wraz dodatkowym czwartym skrzydłem przyległym do jednego z ramion wiatraka.
Budynek Głównego Urzędu Statystycznego zaprojektowany został przez architektów Romualda Gutta oraz Zbigniewa Wasiuńskiego.

4. Opis obiektu:

Główny Urząd Statystyczny jest wolnostojącym, całkowicie podpiwniczonym budynkiem zlokalizowanym przy al. Niepodległości w Warszawie.
W bryle budynku możemy wyróżnić cztery skrzydła o różnej liczbie kondygnacji. Skrzydła A, B i C posiadają osiem kondygnacji nadziemnych oraz jedną kondygnację podziemną. Skrzydło D posiada pięć kondygnacji nadziemnych oraz jedną kondygnację podziemną.
Skrzydła A, B i C połączone są poprzez wspólny ośmiokondygnacyjny łącznik. Jedynie na poziomie parteru centralny łącznik umożliwia bezpośrednie przejście do skrzydła A i B.



Skrzydło D połączone jest w poziomie piwnicy i parteru ze skrzydłem C.

Komunikacja budynku odbywa się poprzez klatki schodowe oraz zespoły dźwigów osobowych i towarowych.

5. Komunikacja wewnętrzna pionowa i pozioma:

Bryła A- W bryle A zlokalizowana jest jedna klatka schodowa wraz dwoma dźwigami osobowymi oraz jednym dźwigiem towarowym.

Bryła B- W bryle B zlokalizowane są dwie klatki schodowe, dwa dźwigi osobowe wraz z dwoma dźwigami towarowymi.

Bryła C- W bryle C znajdują się dwie klatki schodowe wraz z dwiema windami osobowymi i jedną windą towarową.

Bryła D- W bryle D zlokalizowane są dwie klatki schodowe oraz dwie windy towarowe.

Poszczególne skrzydła połączone są zlokalizowanym centralnie łącznikiem, jedynie skrzydło D dostępne jest poprzez piwnicę i parter poprzez skrzydło C.

6. Konstrukcja budynku:

6.1 Stropy.

Konstrukcja budynku szkieletowa, złożona ze słupów i podciągów w układzie podłużnym.

Stropy nad piwnicą gęstożebrowe, skrzynekowe.

Nad pozostałymi kondygnacjami stropy monolityczne.

6.2 Belki i podciągi.

Podciągi żelbetowe, wylewane.

W piwnicy w wyniku miejscowych wzmocnień stropu wprowadzono belki dwuteowe, stalowe, malowane proszkowo.

6.3 Słupy.

Słupy żelbetowe, wylewane, o przekrojach elipsoidalnych oraz prostokątnych

Na kondygnacjach 6 i 7, słupy w formie graniastosłupa czworokątnego o węższej podstawie i szerszej części górnej.

W piwnicy w wyniku miejscowych wzmocnień stropu wprowadzono słupy z dwuteowników stalowych malowanych proszkowo.

6.4 Ściany.

Ściany zewnętrzne murowane z cegły dziurawki na zaprawie cementowej.

Ściany wewnętrzne: murowane.



W wyniku późniejszych zmian w układzie wnętrza część ścian zewnętrznych w formie ścianek GK oraz witryn PCV i aluminiowych.

W piwnicy część pomieszczeń magazynowych została wydzielona ścianami w konstrukcji stalowej z wypełnieniem siatką.

6.5 Dachy

Dachy nad budynkiem GUS w formie stropodachów wentylowanych i niewentylowanych krytych papą.

Spadki stropodachów do wewnątrz budynku. Odprowadzenie wód opadowych poprzez wewnętrzne rury spustowe, niewidoczne na elewacji obiektu.

Na dachu zlokalizowano urządzenia od instalacji wentylacji mechanicznej, oraz wywiewki pionów kanalizacyjnych.

Wejście na dach przez drabiny z tarasów na VII piętrze budynków.

7. **Stolarka okienna i drzwiowa**

7.1 Stolarka okienna.

Okna zewnętrzne PCV w kolorze białym. Większość okien w formacie dwuskrzydłowych z jednym skrzydłem rozwieralnym, drugim rozwieralno-uchylnym.

Część okien nieotwieranych.

Witryny wewnętrzne, PCV oraz w konstrukcji aluminiowej.

7.2 Stolarka drzwiowa

Drzwi do pomieszczeń biurowych płycinowe z okleiną drewnianą. Ościeżnice drzwiowe drewniane.

Drzwi do pomieszczeń biurowych, zlokalizowanych na granicy stref pożarowych, przeciwpożarowe, stalowe.

Drzwi do toalet, płycinowe z okleiną drewnianą.

Drzwi wewnętrzne do toalet mieszane, część drzwi pełnych z otworami wentylacyjnym w dolnej części skrzydła, część drzwi z przeszkleniem w górnej części skrzydła drzwiowego.

Ościeżnice stalowe w kolorze białym.

Drzwi do wind osobowych rozsuwane, drzwi do wind towarowych stalowe, otwierane.

Przedsionki do wind towarowych wyposażone w drzwi stalowe ppoż. z trzymaczami elektromagnetycznymi.

Drzwi do poszczególnych skrzydeł oraz klatek schodowych oraz drzwi wydzielających poszczególne strefy pożarowe, ppoż. w konstrukcji stalowej, pełne bądź przeszklone, z trzymaczami elektromagnetycznymi.

Drzwi w piwnicach mieszane, część drzwi płycinowych pełnych, część drzwi stalowych pełnych.

Drzwi do części pomieszczeń w piwnicy w konstrukcji stalowej z wypełnieniem z siatki.

8. Wykończenie wewnętrzne.

8.1 Wykończenie ścian.

Ściany wewnętrzne tynkowane w pomieszczeniach biurowych malowane.
W toaletach glazura ścienna. W pomieszczeniach technicznych ściany malowane. W części pomieszczeń technicznych ściany wykończone w formie lamperii malowanych.
W klatkach schodowych z dźwigami miejscami okładzina z kamienia naturalnego.

8.2 Wykończenie posadzek.

W pomieszczeniach biurowych wykończenie z wykładziny dywanowej lub z wykładziny PCV. W części pomieszczeń posadzki z paneli bądź parkietu.
Na korytarzach wykładzina PCV.
W toaletach terakota.
Klatki schodowe z wykończeniem z wykładziny PCV.
W klatkach schodowych z dźwigami okładzina schodów, spoczników i podestów z kamienia naturalnego.
Pomieszczenia techniczne w większości wykończenie w formie szlichty zatartej na gładko.
W serwerowniach posadzki podniesione, elektrostatyczne, wykończone z płytek PCV.
W stołówce wykończenie posadzek z terakoty.

8.3 Wykończenie sufitów.

W pomieszczeniach biurowych sufity tynkowane i malowane.
W części pomieszczeń sufity podwieszane.
W korytarzach sufity podwieszane.
W toaletach, w części sufity tynkowane i malowane w części sufity podwieszane.
Klatki schodowe sufity malowane.

9. Podział na strefy pożarowe.

W budynku Głównego Urzędu Statystycznego można wyróżnić podział na następujące strefy oddzielenia pożarowego.

9.1 Skrzydło A:

- Pomieszczenia biurowe i korytarze-strefa pożarowa AI
- Klatka schodowa nr I z zespołem wind-strefa pożarowa AII
- Pomieszczenia magazynowe i techniczne lub biurowe dostępne z klatki schodowej nr I -strefa pożarowa -AIV



- Winda towarowa wraz z przedsionkiem-strefa pożarowa- AV

9.2 Skrzydło B:

- Pomieszczenia biurowe i korytarze-strefa pożarowa BI
- Klatka schodowa nr I z zespołem wind-strefa pożarowa BII
- Klatka schodowa nr II-strefa pożarowa -BIII
- Pomieszczenia magazynowe i techniczne lub biurowe dostępne z klatki schodowej nr I-strefa pożarowa -BIV
- Winda towarowa wraz z przedsionkiem-strefa pożarowa- BV

9.3 Skrzydło C:

- Pomieszczenia biurowe i korytarze-strefa pożarowa CI
- Klatka schodowa nr I z zespołem wind-strefa pożarowa CII
- Klatka schodowa nr II-strefa pożarowa -CIII
- Pomieszczenia magazynowe i techniczne lub biurowe dostępne z klatki schodowej nr I-strefa pożarowa -CIV
- Winda towarowa wraz z przedsionkiem-strefa pożarowa- CV

9.4 Skrzydło D:

W piwnicy;

- Pomieszczenia magazynowe, archiwum i korytarze-strefa pożarowa DIa
- Część pomieszczeń magazynowych oraz komunikacyjnych- strefa pożarowa DIb
- Pozostałe pomieszczenia- strefa pożarowa DIc
- Klatki schodowe- strefa pożarowa DII

Na parterze;

- Pomieszczenia biurowa oraz korytarze- strefa pożarowa DI
- Pomieszczenia biurowa oraz korytarze- strefa pożarowa DI
- Klatki schodowe-strefa pożarowa DII

Na pozostałych kondygnacjach;

- Pomieszczenia magazynowe oraz pomieszczenia archiwum- strefa pożarowa DIV
- Klatki schodowe- strefa pożarowa DII

9.5 Łącznik:





- strefa pożarowa EVI.

10. Instalacje:

W budynku GUS znajdują się następujące instalacje wewnętrzne i zewnętrzne.

- Instalację wodociągową
- Instalację hydrantową
- Instalację kanalizacji sanitarnej
- Instalację centralnego ogrzewania
- Instalację kanalizacji deszczowej
- Wentylację mechaniczną- w części pomieszczeń GUS
- Instalację elektryczną
- Instalację telefoniczną i teletechniczną
- Instalacja logiczna wraz z czujkami ppoż.
- Instalacja DSO

Obiekt wyposażony jest w drzwi o zwiększonej odporności ogniowej z trzymaczami elektromagnetycznymi (na ciągach komunikacyjnych).

11. Uwagi:

Powierzchnie słupów liczono na poz. 1,0 m o.p.p

Powierzchnie pod szafami wnękowymi są wliczane do powierzchni pokoju.

Ściany wykazują brak płaszczyznowości.

Parapety w pokojach są osadzone w sposób zróżnicowany jeśli chodzi o wysięg poza obrys ściany.

Część pomieszczeń jest aktualnie remontowana i modernizowana.

12. Zestawienie powierzchni:

~~12.1 Zestawienie powierzchni budynku "A"~~

~~12.1.1 Zestawienie powierzchni piwnicy~~

Nazwa pomieszczenia	Posadzka	Powierzchnia (m²)	Kubatura (m³)
magazyn 001	beton	13,4	33,2
magazyn P01A	beton	55,7	138,1
magazyn 01C	beton	19,6	48,4
magazyn 01D	beton	20,4	50,4





Kondygnacje	Powierzchnia (m²)	Kubatura (m³)
Piwnica	989,5	2615,3
Parter	814,5	2693,6
I piętro	979,8	3090,7
II piętro	987	2671,5
III piętro	979	2660,7
IV piętro	972,2	2624,8
V piętro	933,2	2509,8
VI piętro	975,4	2564,6
VII piętro	325,92	928,26
Suma	7956,52	22 359,26

12.4 Zestawienie powierzchni budynku "D"

12.4.1 Zestawienie powierzchni piwnicy

Nazwa pomieszczenia	Posadzka	Powierzchnia (m²)	Kubatura (m³)
komunikacja 01a	PCV	19,2	57,1
komunikacja 01f	lastyko	8,5	21,3
kl.schodowa 01g	lastyko	14,9	37,3
komunikacja 01h	lastyko	20,9	52,6
wc 01b	terakota	17,2	43,1
komunikacja 01c	beton	67,2	261,5
komunikacja 01d	pcv	18,4	64,4
pom.techn 02	beton	7,7	19,4
pom.obr.cyw 03	beton	29,3	73,6
pom.kumulat. 04	beton	3,2	7,8
komunikacja	beton	10,1	25,4
komunikacja	lastyko	23	68,7
wc	terakota	3,5	8,8
pom.biurowe 05	PCV	16,2	63
pom.biurowe 06	wykład. dywan.	15	58,2



pok.kierown skł. mat.stat. 07	PCV	8,2	32
komunikacja	beton	29,5	41,1
arch.nośnika statyst. 09	wykl.dywan.	7,8	26
mag.mat.eksploatac.010	pcv	30,4	100,9
magazyn 011	pcv	56,9	189
stolarsnia 012	PCV	32,4	106,7
stolarsnia 012a	PCV	17,6	58,3
ślusarnia 013	PCV	13,8	45,7
pom.gazomierza 014	lastyko	8,9	29,7
kl.schod. 015	lastyko	17,7	44,4
szatnia męska 015a	pcv	6,3	15,7
pok.biurowy 016	pcv	23,9	59,3
pok.kier.ekspedycji 017	pcv	10,8	26,8
skł. druku 018	pcv	32,9	81,7
skł.druk.ekspedycja	beton	33,4	84
kl.schodowa 011	lastyko	10,4	40,6
korytarz komunikacyjny 019	lastyko	14,9	37,1
magazyn publikacji 020	beton	30,2	75,9
mag. składnicy 021	beton	44,4	111,6
dźwig+kom 021a	pcv	6,6	16,6
mag.cz.zamiennych 022	lastyko	9,8	24,6
mag.ekspedycji 025	lastyko	10,9	27,2
mag.biblioteki 025a	pcv	50,8	127,4
dział oprac.zbiorów 025b	lastyko	106,2	266,6
mag.biblioteki 027	lastyko	26,3	66
mag.biblioteki 028	lastyko	42,6	106,8
mag.archiwum 029a	beton	134,7	338
mag.archiwum 029b	pcv	43,6	109,4
sekretariat 030	wykl.dywan.	22,5	56,4
Suma		1158,7	3207,7

12.4.2 Zestawienie powierzchni parteru





Nazwa pomieszczenia	Posadzka	Powierzchnia (m²)	Kubatura (m³)
przedsionek 4a	pcv	5,3	15,7
kl.schodowa 21	pcv	12,1	27,4
dźwig+kom. 21a	pcv	6,9	15,8
pom.katalogów 50	wykł dywan	31,1	91,8
wypożyczalnia 51	wykł dywan	7,6	22,5
dział opracowania zbiorów 52	wykł dywan	18,7	55,7
dział opracowania zbiorów 53	wykł dywan	14,8	44,2
dział opracowania zbiorów 54	wykł dywan	15,7	46,9
dział opracowania zbiorów 55	wykł dywan	14,1	41,9
dyrektor 56a	wykł dywan	15,53	46,3
sekretariat 56	wykł dywan	15,5	46
biblioteka związkowa 56b	pcv	30,7	91,4
dyrektor 57	wykł dywan	10,8	32
dział materiałów bibliogr. 58	wykł dywan	28,5	85
sekretariat 59	wykł dywan	20,2	60,3
wydział archiwalny 59a	wykł dywan	17,5	52
gabinet prezesa 60	wykł dywan	16	47,7
bibl.statystyczna 61a	wykł dywan	18	53,6
kancelaria gł. 61	wykł dywan	21,1	62,9
kancelaria gł. 61b	wykł dywan	30,5	90,7
poczta 62a	pcv	15,3	45,5
poczta 62	pcv	8,4	24,9
poczta 62b	pcv	6,9	20,8
poczta 62b	pcv	22,9	68,1
wiatrołap	lastryko	8,6	25,4
pom.socjalne 64	pcv	10,4	24
gabinet ginekologiczny 64a	pcv	15,6	46,5
gabinet internist. 64b	pcv	11,7	35,1
gabinet internist. 64c	pcv	10,1	30,1
gabinet zabiegowy 64d	pcv	42,9	127,9
gabinet okulistyczny 64e	pcv	14,1	41,9



kuchenka 65	pcv	3,2	7,8
dział oprac.zbiorów 67a	wykład dywan	6,7	23
dział inf. bibliograf. 67b	wykład dywan	6,9	23,4
dział udost.zbiorów 67c	wykład dywan	7,7	26,4
magazyn biblioteki 66	pcv	127,4	295,5
czytelnia 66a	wykład dywan	226,4	1103,2
kl.schodowa	lastyko	16,7	37,7
dźwig+kom. 28a	pcv	9,8	37,7
pom.socjalne 66b	pcv	5,2	11,6
wc	pcv	2,6	5,8
korytarz	pcv	19	43,9
magazyn archiwalny nr4 69	pcv	96,6	224,4
wc	pcv	10,1	23,4
korytarz	pcv	126,5	292,3
Suma		1182,33	3676,1

12.4.3 Zestawienie powierzchni I piętra

Nazwa pomieszczenia	Posadzka	Powierzchnia (m ²)	Kubatura (m ³)
dźwig+kom.101	pcv	5,9	13,3
kl.schod+komun. 101a	pcv	9,4	21,3
mag.arch.nr.9 102	pcv	15,2	34,5
wc 103	pcv	2,5	5,6
pok.biurowy 104	pcv	7,6	17
mag.arch.nr.5 105	pcv	145,4	332
mag.biblioteki 106	pcv	240	550,3
wc 107	pcv	2,5	5,7
kl.schodowa 108	pcv	17,4	39,5
Suma		445,9	1019,2

12.4.4 Zestawienie powierzchni II piętra





Nazwa pomieszczenia	Posadzka	Powierzchnia (m ²)	Kubatura (m ³)
dźwig+kom.201	pcv	5,9	13,3
kl.schod+komun. 201a	pcv	9,4	21,3
mag.arch.nr.10 202	pcv	15,2	34,5
wc 203	pcv	2,5	5,6
pok.biurowy 204	pcv	7,6	17
mag.arch.nr.6 205	pcv	145,4	332
mag.biblioteki 206	pcv	240	550,3
wc 207	pcv	2,5	5,7
kl.schodowa 208	pcv	17,4	39,5
Suma		445,9	1019,2

12.4.5 Zestawienie powierzchni III piętra

Nazwa pomieszczenia	Posadzka	Powierzchnia (m ²)	Kubatura (m ³)
dźwig+kom. 301	pcv	5,9	13,3
kl.schod+komun. 301a	pcv	9,4	21,3
mag.arch.nr.11 302	pcv	15,2	34,5
wc 303	terakota	2,5	5,6
pok.biurowy 304	pcv	7,6	17
mag.arch.nr.7 305	pcv	145,4	332
mag.biblioteki 306	pcv	240	550,3
wc 307	terakota	2,5	5,7
kl.schodowa 308	pcv	17,4	39,5
Suma		445,9	1019,2

12.4.6 Zestawienie powierzchni IV piętra

Nazwa pomieszczenia	Posadzka	Powierzchnia (m ²)	Kubatura (m ³)
dźwig+kom. 401	pcv	5,9	13,3
kl.schod+komun. 401a	pcv	6,2	14,1





mag.arch.nr.12 402	pcv	15,2	34,5
maszynownia 403	pcv	3,1	6,9
pom.gosp. 403a	pcv	1,7	3,8
pok.biurowy 404	pcv	7,6	17
mag.arch.nr.6 405	pcv	145,4	332
mag.biblioteki 406	pcv	240	550,3
wc 407	terakota	2,5	5,7
kl.schodowa 408	pcv	17,4	39,5
Suma		445	1017,1

12.4.7 Zestawienie powierzchni i kubatury skrzydła D

Kondygnacje	Powierzchnia (m²)	Kubatura (m³)
Piwnica	1158,7	3207,7
Parter	1182,33	3676,1
I piętro	445,9	1019,2
II piętro	445,9	1019,2
III piętro	445,9	1019,2
IV piętro	445	1017,1
Suma	4123,73	10 958,5

~~12.5 Zestawienie powierzchni i kubatury garażu~~

Nazwa pomieszczenia	Posadzka	Powierzchnia (m²)	Kubatura (m³)
garaż 1	beton	48,6	134,6
garaż 2	beton	47,6	132,1
garaż 3	beton	48,9	135,5
garaż 4	beton	72,9	202,2
garaż 5	lastryko	24,2	66,9
garaż 6	beton	23,8	66
garaż 7	beton	64,5	178,7
pom.stróża 8	pcv	14,2	39,4



prysznic 9	terakota	2,1	5,4
wc 10	terakota	1,8	4,7
pom.socjalne 11	pcv	13,8	38,3
pom.techniczne 12	beton	4,8	13,5
Suma		367,2	1017,3

13. Zestawienie powierzchni i kubatury wszystkich kondygnacji

Skrzydła budynku	Powierzchnia skrzydła (m²) sumarycznie wszystkie kondygnacje	Kubatura skrzydła (m³) sumarycznie wszystkie kondygnacje
Skrzydło A	6379,5 m ²	17956,4 m ³
Skrzydło B	6723,6 m ²	19234,4 m ³
Skrzydło C	7956,52 m ²	22359,26 m ³
Skrzydło D	4123,73 m ²	10958,5 m ³
Suma	25 183,35 m²	70 508,56 m³

14. Opis stanu technicznego budynku:

Na podstawie wizji lokalnej przeprowadzonej w październiku 2015 roku ogólny stan budynku można określić jako dobry. Na kondygnacji +VII i +VI miejscowo stwierdza się wykwyty solne spowodowane zawilgoceniem stropu związane z nieszczelnością tarasu na siódmej kondygnacji. Nieznaczne zarysowania i ubytki tynku w obrębie ścian i sufitów związane są ze starzeniem się budynku.

Stan ścian zewnętrznych i wewnętrznych jest dobry.

Zauważone ubytki tynków w obrębie elewacji związane są z wiekiem budynku i wynikiem niekorzystnego wpływu warunków pogodowych.

Stan posadzek w pomieszczeniach dobry.

Jednakże w niektórych pomieszczeniach z uwagi na nadmierne zużycie posadzki kwalifikują się do wymiany.

Stan techniczny stolarki okiennej i drzwiowej jest dobry. Na podstawie przeprowadzonej inwentaryzacji stwierdza się, że w czasie eksploatacji obiektu nastąpiła wymiana okien oraz drzwi.

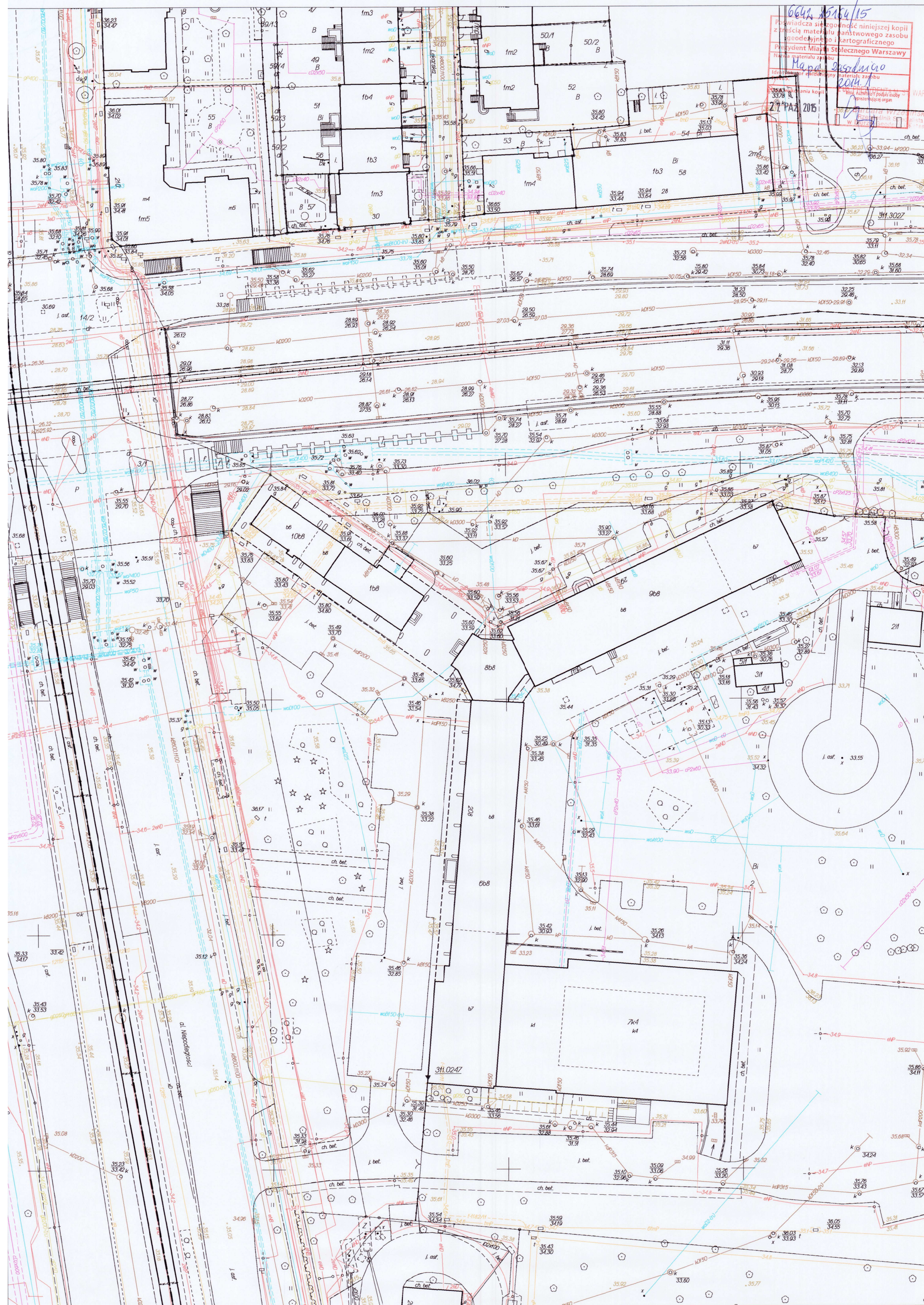
Stan techniczny instalacji wewnętrznych można określić jako dobry.



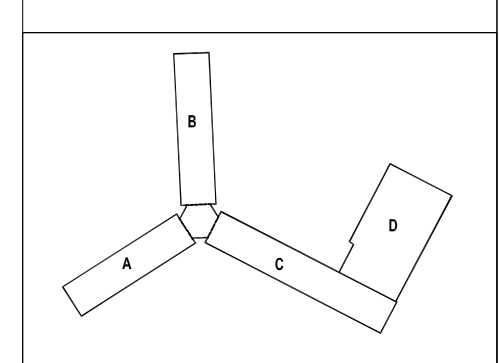
Na kondygnacji 6 i 7 miejscowo można zaobserwować zawilgocenie sufitów, spowodowane degradacją zewnętrznej warstwy izolacyjnej stropu i tarasu.
Dodatkowo należy sprawdzić szczelność przejść instalacyjnych przez stropodach nad poziomem +7 i +6. W razie wątpliwości co do stanu technicznego izolacji , wszystkie ubytki i braki należy uzupełnić w sposób zapewniający pełną szczelność pokrycia dachowego.

Sprawdzenia może wymagać stan techniczny wentylacji mechanicznej budynku.
Należy systematycznie, przynajmniej raz w roku przeprowadzać odgrzybianie i czyszczenie całości wentylacji mechanicznej.

~~15. Dokumentacja fotograficzna z pokazaniem miejsc z uszkodzeniami w obrębie ścian i sufitów.~~



Wszystkie prawa autorskie dotyczące tego rysunku są własnością pracowni "Studio Form Architektonicznych Pantel" na podstawie ustawy o prawie autorskim i prawach pokrewnych z dn. 4 lutego 1994 r. Niniejszy rysunek jest wydany pod warunkiem, że nie będzie udostępniany, kopiowany ani modyfikowany bez pisemnej zgody "Studio Form Architektonicznych Pantel".



STUDIO FORM ARCHITEKTONICZNYCH
 mgr inż. arch. Tomasz Lella

10-150 OLSZTYN UL. RYBAKI 40 tel./fax. 527 56 60
 NIP 739-121-53-97 REGION 510296889
 e-mail: studio@studioform.pl http://www.studioform.pl

Imię i Nazwisko Name	Nr Upewnienienia Licence Number	Podpis Signature
mgr inż. arch. Tomasz Lella	363/94/OL	
mgr inż. arch. Marcin Błazucki	1/WMOKK/2010	
mgr inż. arch. Karolina Feliksik		

Tytuł Projektu
 Project Title

Inwentaryzacja wielobranżowa budynku Głównego Urzędu Statystycznego w Warszawie Al. Niepodległości 208

Investor
 Investor

Główny Urząd Statystyczny w Warszawie
 Al. Niepodległości 208
 00-925 Warszawa

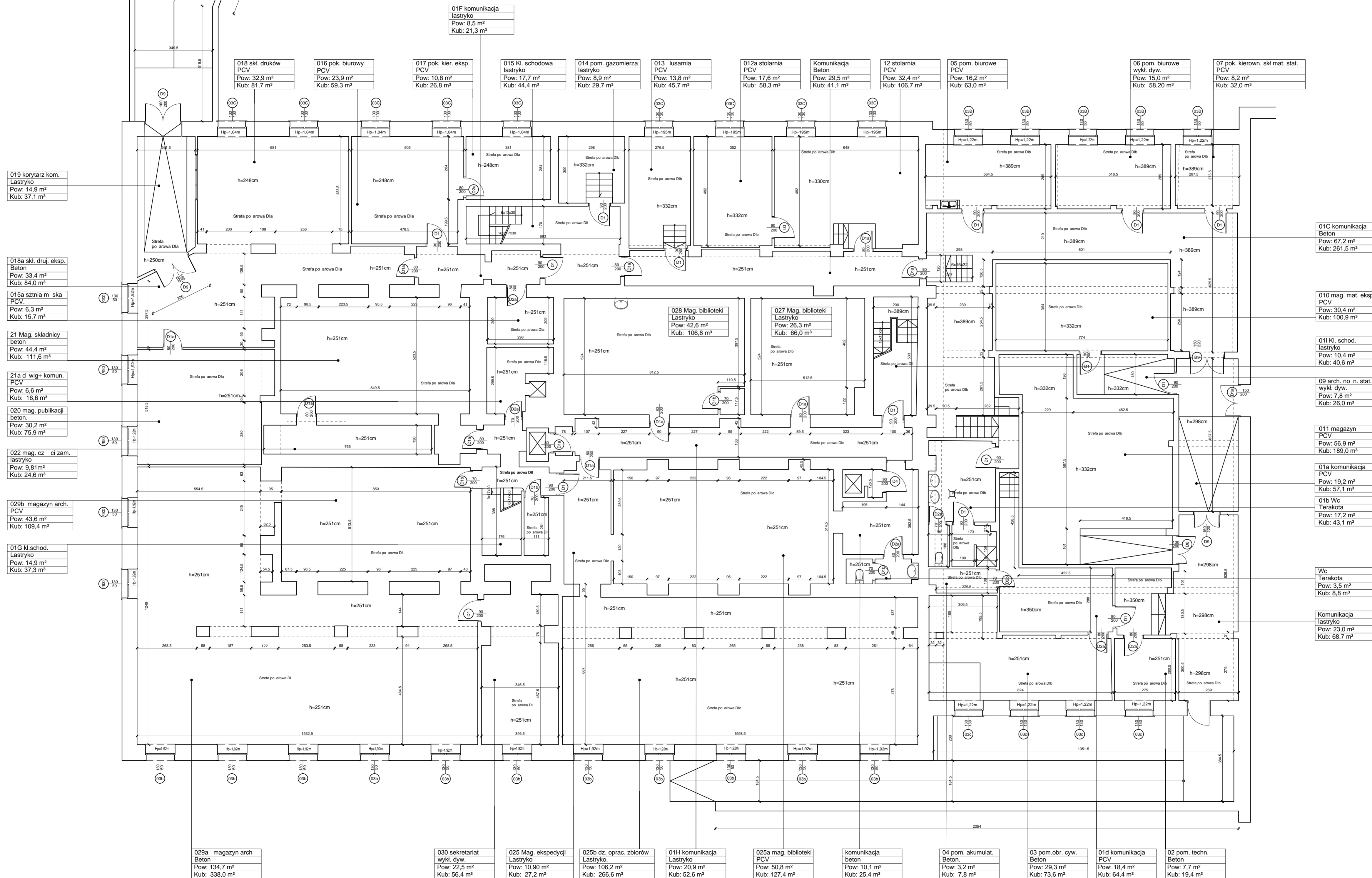
Stadium	INWENTARYZACJA	Symbol
Branża / Discipline	Architektura	A

Temat
 Drawing Title

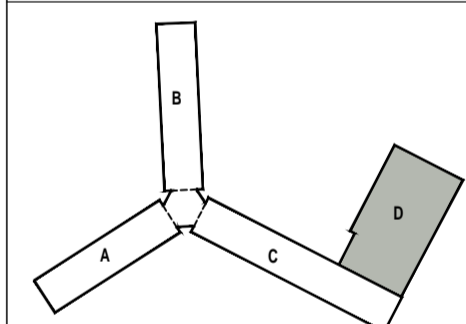
Mapa zasadnicza

Skala	1:100	Nr rysunku	
Scale		Drawing Number	
Data	10.2015		A-0
Date			

Projekt współfinansowany przez Unię Europejską ze środków Funduszu Spójności w ramach Programu Operacyjnego Infrastruktura i Środowisko 2007-2013
Priorytet: IX Infrastruktura energetyczna środowisku i efektywność energetyczna



Wszystkie prawa autorskie dotyczą tego rysunku s własno ci pracowni "Studio Form Architektonicznych Pantel" na podstawie ustawy o prawie autorskim i prawach pokrewnych z dn. 4 lutego 1994 r. Niniejszy rysunek jest wydany pod warunkiem, e nie b dzie udost pniany, kopiowany ani modyfikowany bez pisemnej zgody "Studio Form Architektonicznych Pantel".



STUDIO FORM
ARCHITEKTONICZNYCH
mgr in .arch. Tomasz Lella

10-150 OLSZTYN UL. RYBAKI 40 tel./fax. 527 56 60
NIP: 739-121-53-97 REGON: 510299889
e-mail: studio@pantel.olsztyn.pl http: www.pantel.olsztyn.pl

Imię i nazwisko / c	Imię i nazwisko / c	Podpis
Projektant / Designer	Imię i nazwisko / c	Podpis
a [f] b " U W " Hca Ugn i" R" U	363/94/OL	
a [f] b " U W " A U V b; 6 a h i W]	1/WMOKK/2010	
a [f] b " U W " ? U c ; b u ; Y] g l.		

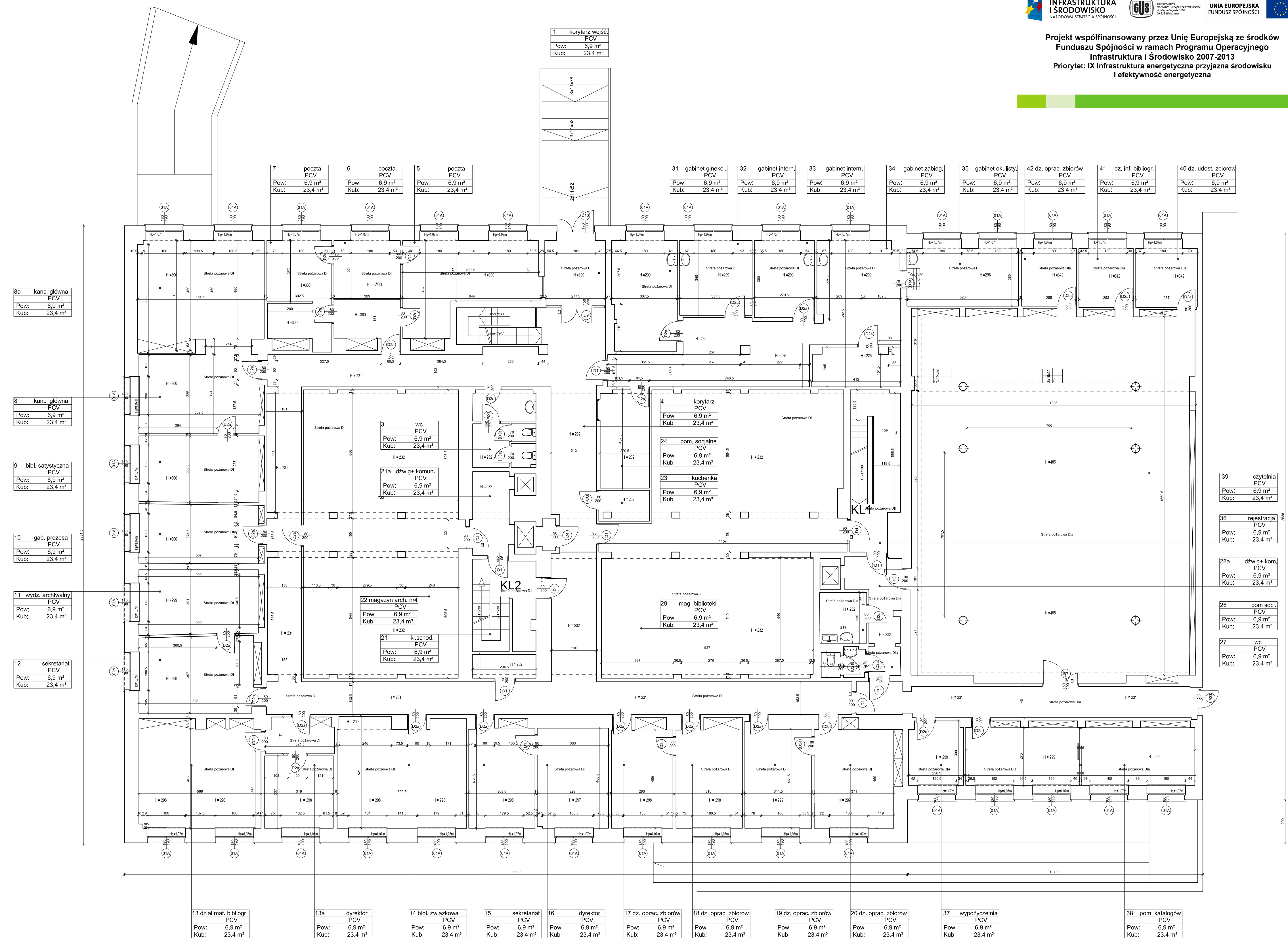
Hnti ūDrc"Y fi
Project Title
b b k Y b U f m U W U k] Y c V f U b c k U
Vi X n b i ; ū b Y c i l f n Xi
G U l n g h n W b Y c a] Y g n W W i c
g j ' d f r m ū " B] Y d c X Y i c W j & S,
k ' K U g n U k] Y i

Investor
Investor
Główny Urząd Statystyczny
w Warszawie
Al. Niepodelego ci 208
00-925 Warszawa

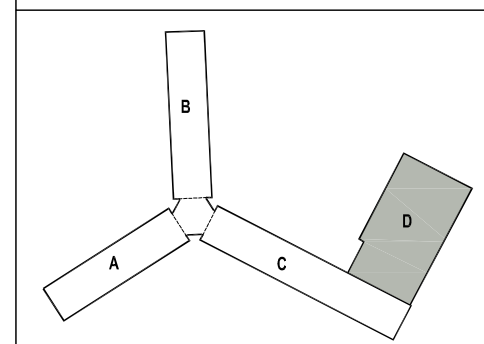
Stadium	INWENTARYZACJA	Symbol
6 f U b U	Architektura	A

Temat
Drawing Title
Rzut piwnicy-skrzydło "D"

Skala	1:100	Nr rysunku
Scale	1:100	Drawing Number
Data	10.2015	A-01d



Wszystkie prawa autorskie dotyczące tego rysunku są własnością pracowni "Studio Form Architektonicznych Pantel" na podstawie ustawy o prawie autorskim i prawach pokrewnych z dn. 4 lutego 1994 r. Niniejszy rysunek jest wydany pod warunkiem, że nie będzie udostępniany, kopiarowany ani modyfikowany bez pisemnej zgody "Studio Form Architektonicznych Pantel".



STUDIO FORM ARCHITEKTONICZNYCH
mgr inż. arch. Tomasz Lella

10-150 OLSZTYN UL. RYBAKI 40 tel./fax. 527 56 60
NIP 739-121-53-97 REGON 510299889
e-mail: studio@pantel.pl http: www.pantel.pl

Inię Nazwisko	Nr Upewnien	Podpis
Name	Licence Number	Signature
mgr inż. arch. Tomasz Lella	363/94/OI	
mgr inż. arch. Marcin Błazucki	1/WMOKK/2010	
mgr inż. arch. Karolina Feliksik		

Tytuł Projektu
Project Title
„Inwentaryzacja wielobranżowa budynku Głównego Urzędu Statystycznego mieszczącego się przy al. Niepodległości 208 w Warszawie”

Investor
Investor
Główny Urząd Statystyczny w Warszawie
Al. Niepodległości 208
00-925 Warszawa

Stadium INWENTARYZACJA **Symbol** A

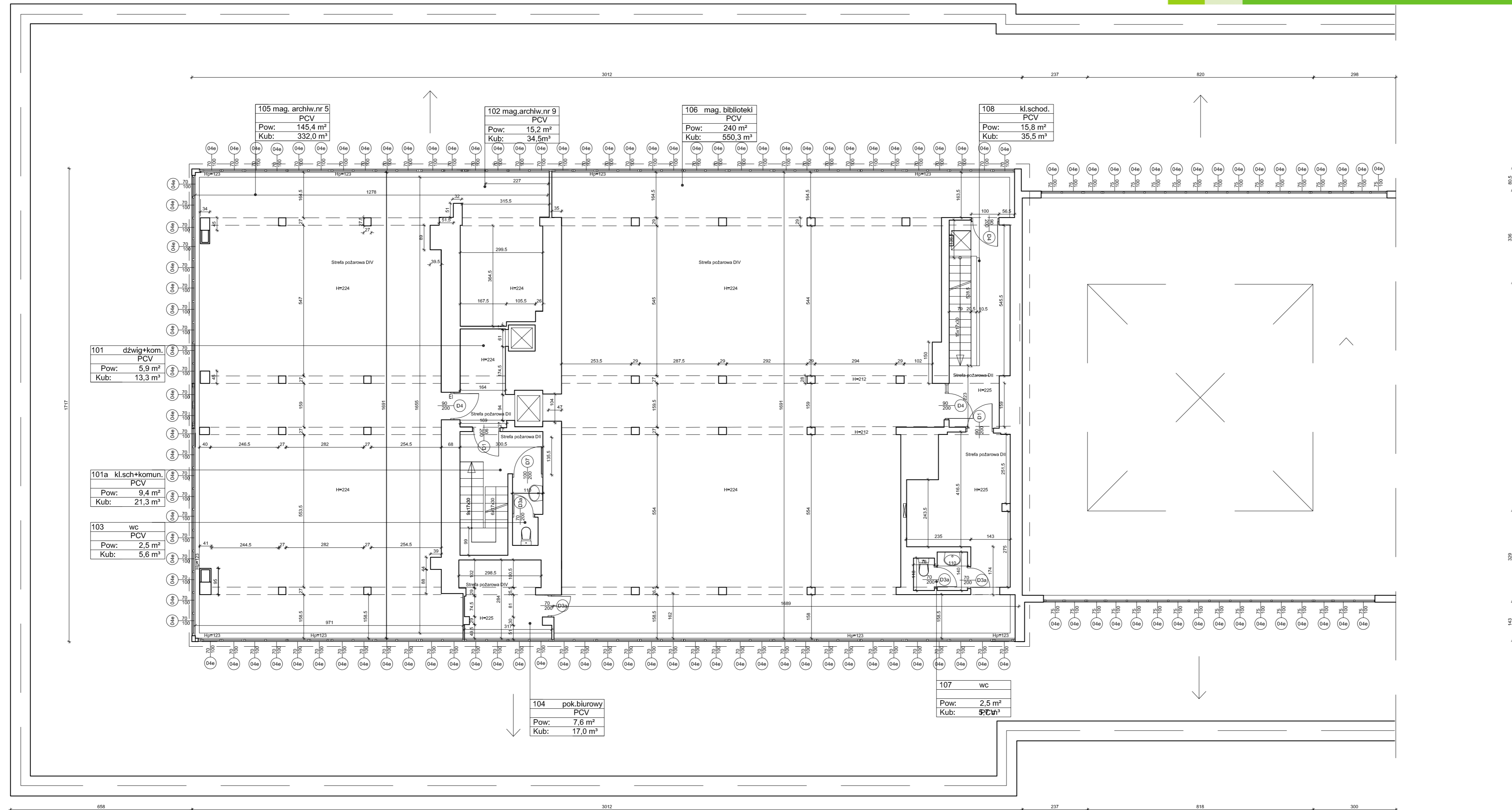
Branża Architektura
Discipline

Temat
Drawing Title
Rzut parteru-skrzydło "D"

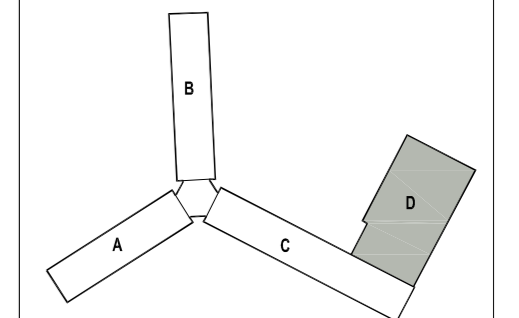
Skala 1:100
Data 10.2015
Date

Nr rysunku
Drawing Number
A-02d

Projekt współfinansowany przez Unię Europejską ze środków Funduszu Spójności w ramach Programu Operacyjnego Infrastruktura i Środowisko 2007-2013
Priorytet: IX Infrastruktura energetyczna przyjazna środowisku i efektywność energetyczna



Wszystkie prawa autorskie dotyczące tego rysunku są własnością pracowni "Studio Form Architektonicznych Pantel" na podstawie ustawy o prawie autorskim i prawach pokrewnych z dn. 4 lutego 1994 r. Niniejszy rysunek jest wydany pod warunkiem, że nie będzie udostępniany, kopiowany ani modyfikowany bez pisemnej zgody "Studio Form Architektonicznych Pantel".



STUDIO FORM ARCHITEKTONICZNYCH
mgr inż. arch. Tomasz Lella

10-150 OLSZTYN UL. RYBAKI 40 tel./fax. 527 56 60
NIP 739-121-53-97 REGON 510298889

email: studio@pantel.olsztyn.pl http: www.pantel.olsztyn.pl

Imię Nazwisko Name Projektant / Designer	Nr Upewnien Licence Number	Podpis Signature
mgr inż. arch. Tomasz Lella	363/94/OL	
mgr inż. arch. Marcin Blazucki	1/WMOKK/2010	
mgr inż. arch. Karolina Feliksik		

Tytuł Projektu
Project Title
„Inwentaryzacja wielobranżowa budynku Głównego Urzędu Statystycznego mieszczącego się przy al. Niepodległości 208 w Warszawie”

Investor
Investor
Główny Urząd Statystyczny w Warszawie
Al. Niepodległości 208
00-925 Warszawa

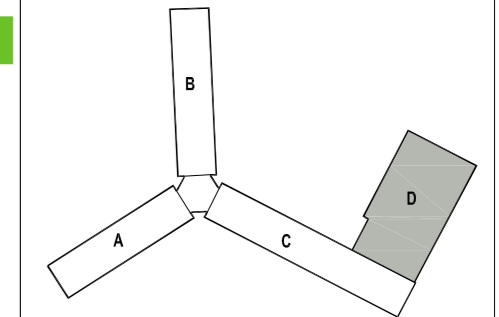
Stadium	INWENTARYZACJA	Symbol Symbol
Branża Discipline	Architektura	A

Temat
Drawing Title
Rzut I piętra-skrzydło "D"

Skala	1:100	Nr rysunku Drawing Number
Data	10.2015	A-03d

Projekt współfinansowany przez Unię Europejską ze środków Funduszu Spójności w ramach Programu Operacyjnego Infrastruktura i Środowisko 2007-2013
Priorytet: IX Infrastruktura energetyczna przyjazna środowisku i efektywność energetyczna

Wszystkie prawa autorskie dotyczące tego rysunku są własnością pracowni "Studio Form Architektonicznych Pantel" na podstawie ustawy o prawie autorskim i prawach pokrewnych z dn. 4 lutego 1994 r. Niniejszy rysunek jest wydany pod warunkiem, że nie będzie udostępniany, kopiowany ani modyfikowany bez pisemnej zgody "Studio Form Architektonicznych Pantel".



STUDIO FORM ARCHITEKTONICZNYCH
mgr inż. arch. Tomasz Lella

10-150 OLSZTYN UL. RYBAKI 40 tel./fax. 527 56 60
NP 739-121-53-97 REGON 51029889
e-mail: studio@pantel.olsztyn.pl http:www.pantel.olsztyn.pl

Imię Nazwisko Name Projektant / Designer	Nr Upewnien Licence Number	Podpis Signature
mgr inż. arch. Tomasz Lella	363/94/OL	
mgr inż. arch. Marcin Białucki	1/WMOKK/2010	
mgr inż. arch. Karolina Feliksik		

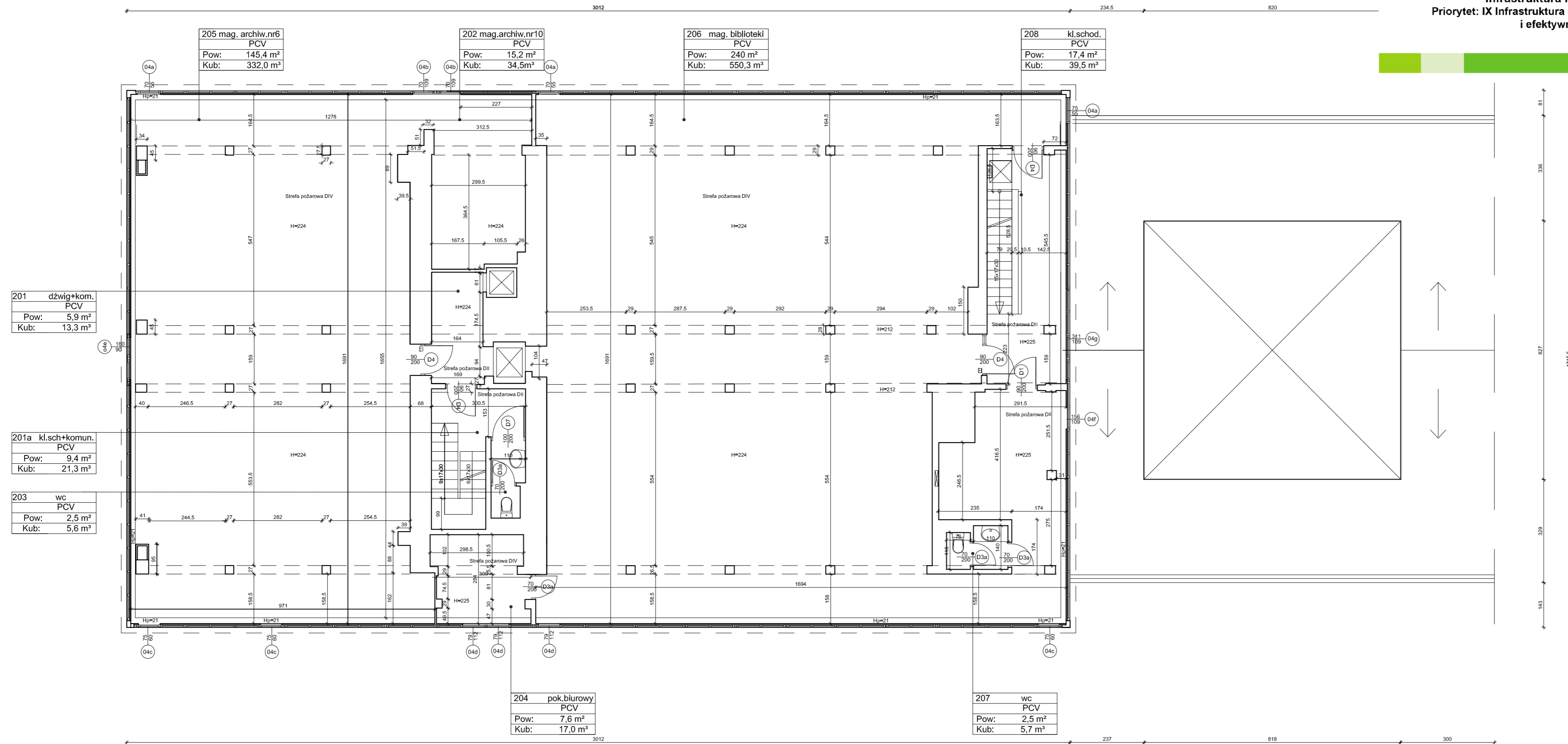
Tytuł Projektu
Project Title
„Inwentaryzacja wielobranżowa budynku Głównego Urzędu Statystycznego mieszczącego się przy al. Niepodległości 208 w Warszawie”

Investor
Investor
Główny Urząd Statystyczny w Warszawie
Al. Niepodległości 208
00-925 Warszawa

Stadium	INWENTARYZACJA	Symbol Symbol
Branża Discipline	Architektura	A

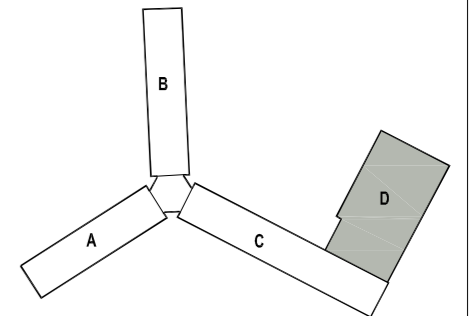
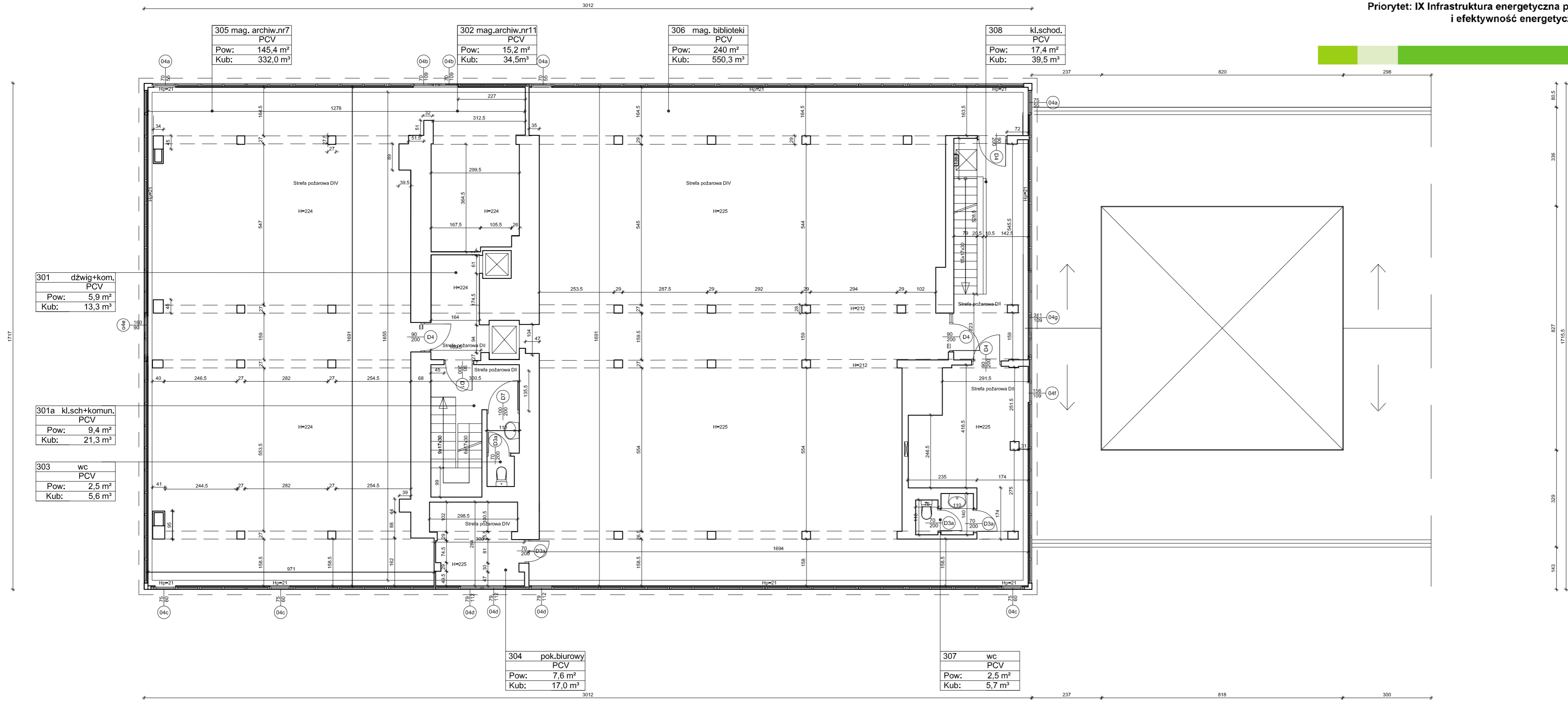
Temat
Drawing Title
Rzut II piętra-skrzydło "D"

Skala Scale	1:100	Nr rysunku Drawing Number
Data Date	10.2015	A-04d





Projekt współfinansowany przez Unię Europejską ze środków Funduszu Spójności w ramach Programu Operacyjnego Infrastruktura i Środowisko 2007-2013
Priorytet: IX Infrastruktura energetyczna przyjazna środowisku i efektywność energetyczna



STUDIO FORM
ARCHITEKTONICZNYCH
mgr inż.arch. Tomasz Lella

10-150 OLSZTYN UL. RYBAKI 40 tel./fax. 527 56 60
NP 739-121-53-97 REGON 51029889
e-mail: studio@pantel.olsztyn.pl http:www.pantel.olsztyn.pl

Imię Nazwisko Name Projektant / Designer	Nr Uprawnień Licence Number	Podpis Signature
mgr inż.arch. Tomasz Lella	363/94/OL	
mgr inż.arch. Marcin Białucki	1/WMOKK/2010	
mgr inż.arch. Karolina Feliksik		

Tytuł Projektu
Project Title
„Inwentaryzacja wielobranżowa budynku Głównego Urzędu Statystycznego mieszczącego się przy al. Niepodległości 208 w Warszawie”

Investor
Investor
Główny Urząd Statystyczny w Warszawie
Al. Niepodległości 208
00-925 Warszawa

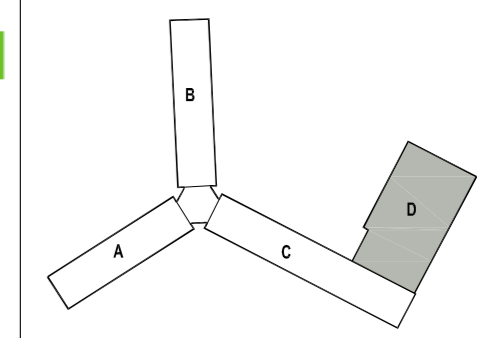
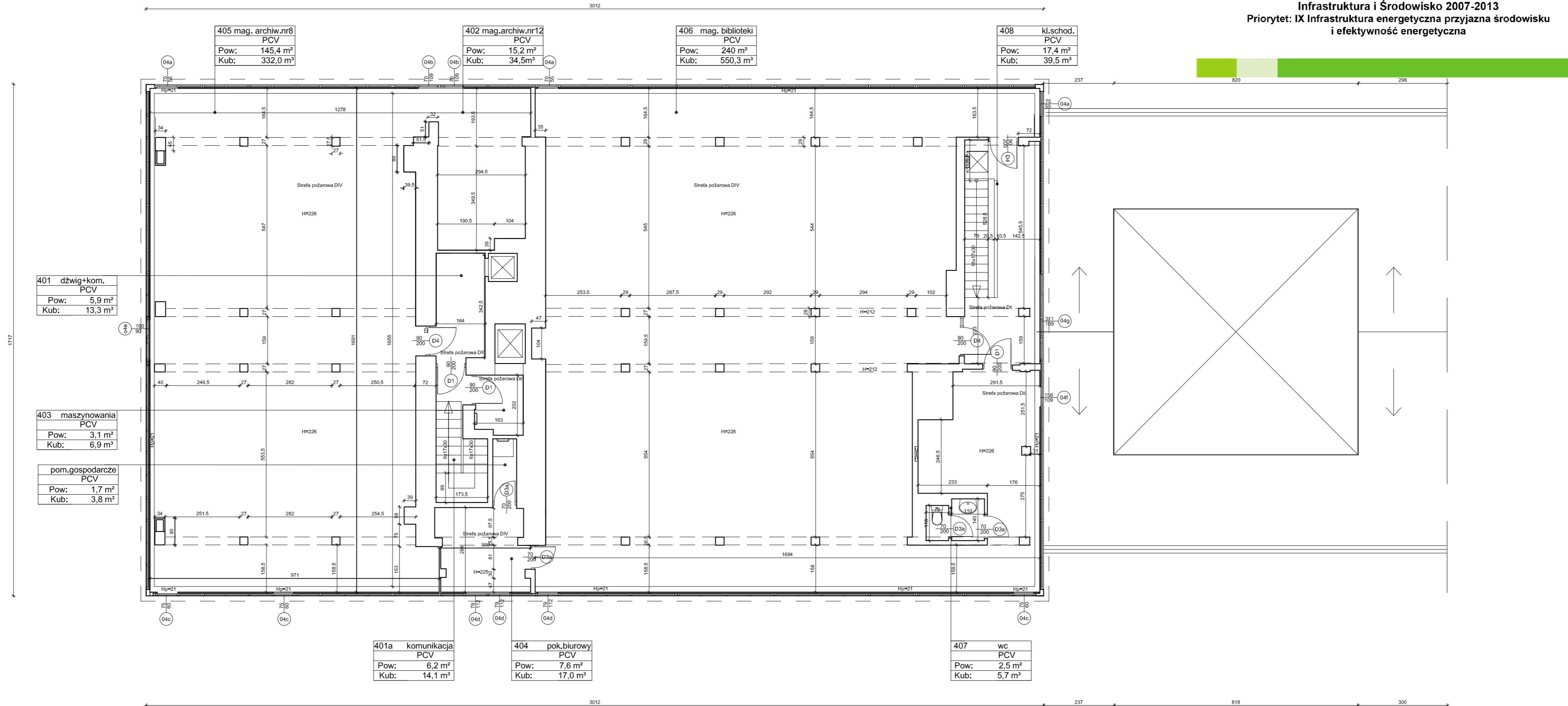
Stadium Stage	INWENTARYZACJA	Symbol Symbol
Branża Discipline	Architektura	A

Temat
Drawing Title
Rzut III piętra-skrzydło "D"

Skala Scale	1:100	Nr rysunku Drawing Number
Data Date	10.2015	A-05d

Projekt współfinansowany przez Unię Europejską ze środków Funduszu Spójności w ramach Programu Operacyjnego Infrastruktura i Środowisko 2007-2013
Priorytet: IX Infrastruktura energetyczna przyjazna środowisku i efektywność energetyczna

Wszystkie prawa autorskie dotyczące tego rysunku są własnością pracowni "Studio Form Architektonicznych Pantel" na podstawie ustawy o prawie autorskim i prawach pokrewnych z dn. 4 lutego 1994 r. Niniejszy rysunek jest wydany pod warunkiem, że nie będzie udostępniany, kopiowany ani modyfikowany bez pisemnej zgody "Studio Form Architektonicznych Pantel".



STUDIO FORM ARCHITEKTONICZNYCH
mgr inż.arch. Tomasz Lella

10-150 OLSZTYN UL. RYBAKI 40 tel./fax. 527 56 60
NP 739-121-53-97 REGON 51029889
e-mail: studio@pantelolsztyn.pl http: www.pantelolsztyn.pl

Imię Nazwisko Name	Nr Uprawnień Licence Number	Podpis Signature
mgr inż.arch. Tomasz Lella	363/94/OL	
mgr inż.arch. Marcin Białucki	1/WMOKK/2010	
mgr inż.arch. Karolina Feliksik		

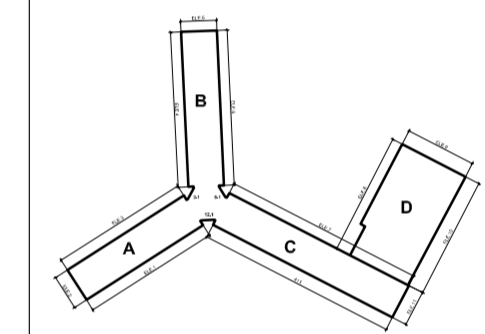
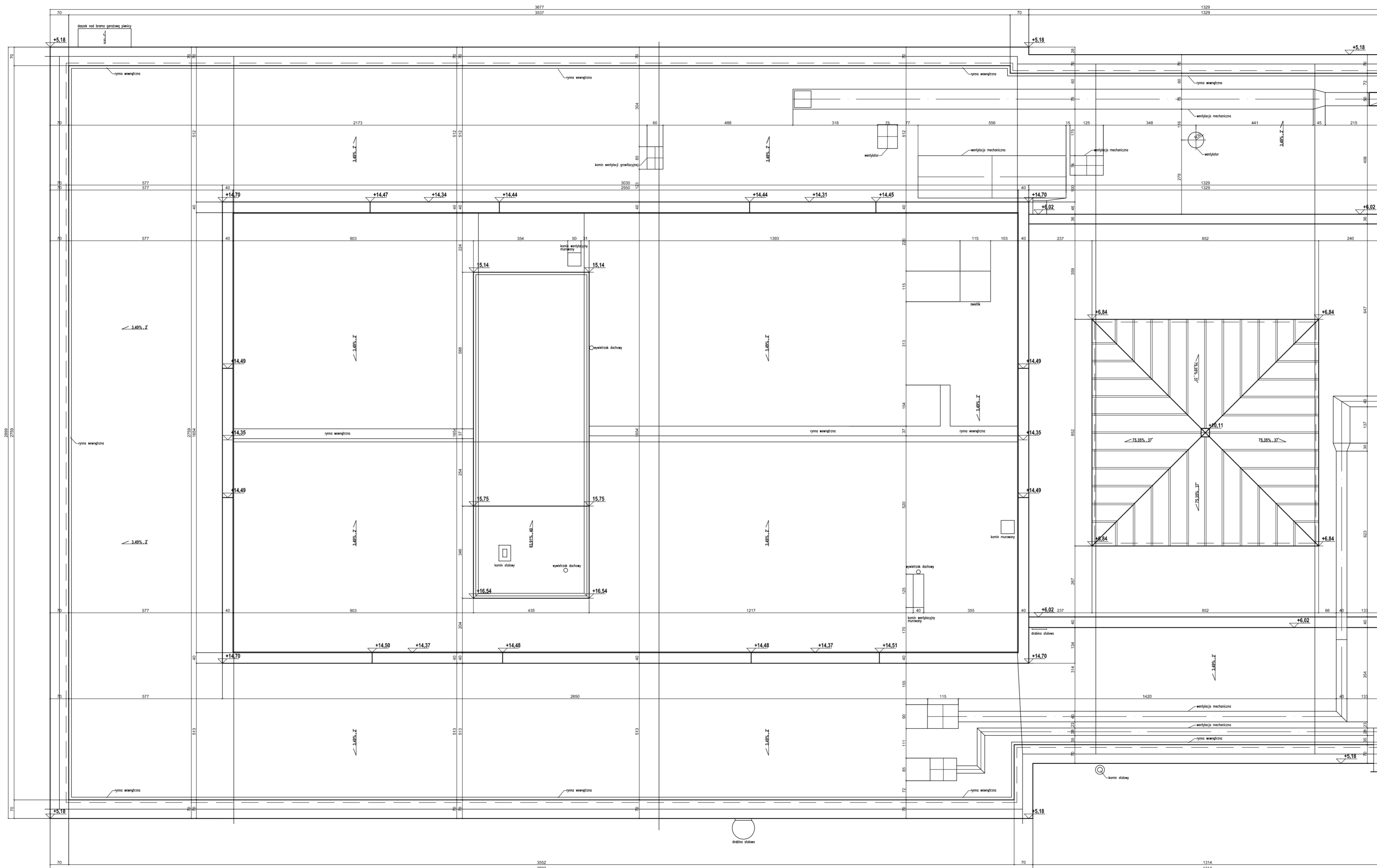
Tytuł Projektu
Project Title
„Inwentaryzacja wielobranżowa budynku Głównego Urzędu Statystycznego mieszczącego się przy al. Niepodległości 208 w Warszawie”

Investor
Investor
Główny Urząd Statystyczny w Warszawie
Al. Niepodległości 208
00-925 Warszawa

Stadium	INWENTARYZACJA	Symbol
Branża Discipline	Architektura	A

Temat
Drawing Title
Rzut IV piętra-skrzydło "D"

Skala Scale	1:100	Nr rysunku Drawing Number
Data Date	10.2015	A-06d



STUDIO FORM ARCHITEKTONICZNYCH
mgr inż. arch. Tomasz Lella

10-150 OLSZTYN UL. RYBAKI 40 tel./fax. 527 56 60
NIP 739-121-53-97 REGON 510299889
e-mail: studio@pantel.olsztyn.pl http: www.pantel.olsztyn.pl

Imię i Nazwisko Name Projektant / Designer	Nr Uprawnień Licence Number	Podpis Signature
mgr inż. arch. Tomasz Lella	363/94/OL	

Tytuł Projektu
Project Title
Inwentaryzacja wielobranżowa budynku Głównego Urzędu Statystycznego w Warszawie Al. Niepodległości 208

Inwestor
Investor
Główny Urząd Statystyczny w Warszawie
Al. Niepodległości 208
00-925 Warszawa

Stadium	INWENTARYZACJA	Symbol Symbol
Branża / Discipline	Architektura	A

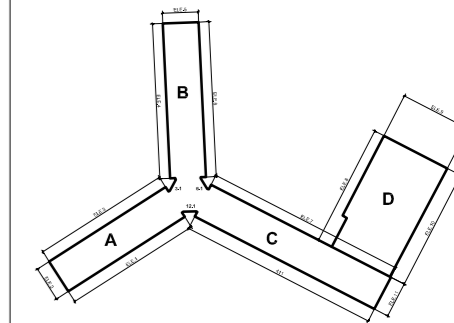
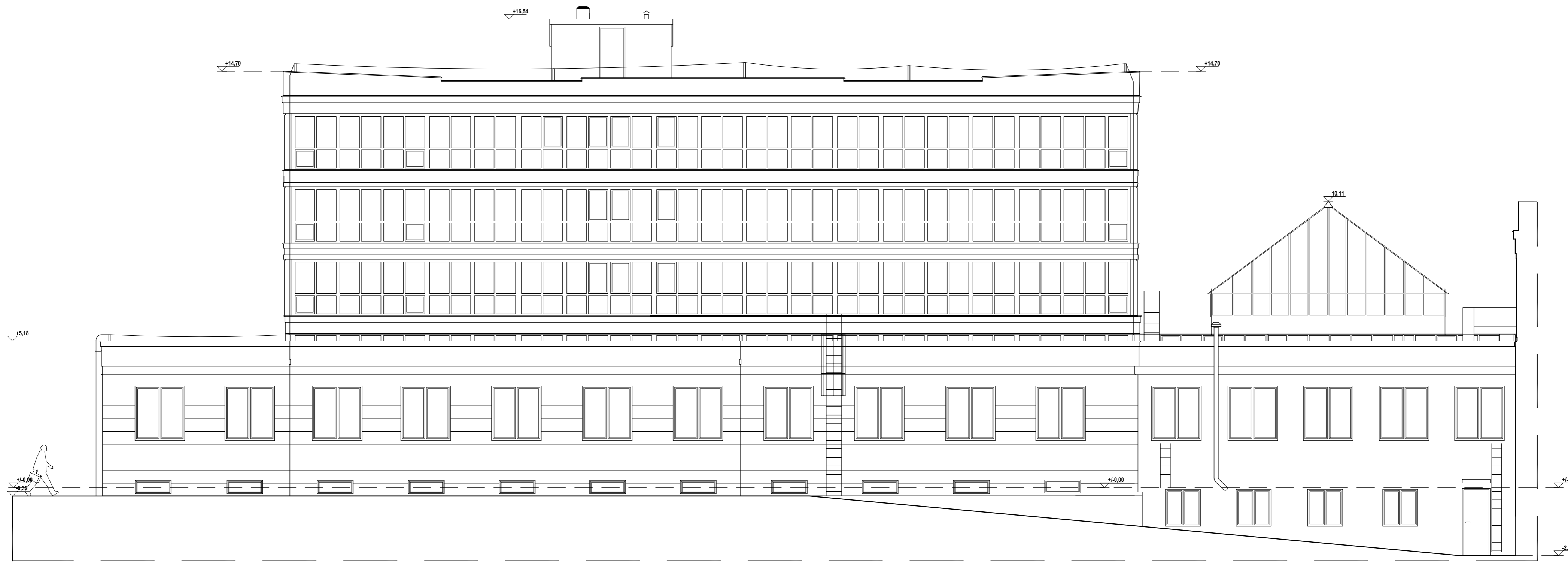
Temat
Drawing Title
Rzut dachu-skrzydło "D"

Skala Scale	1:100	Nr rysunku Drawing Number
Data Date	10.2015	A-10d



Projekt współfinansowany przez Unię Europejską ze środków Funduszu Spójności w ramach Programu Operacyjnego Infrastruktura i Środowisko 2007-2013
 Priorytet: IX infrastruktura energetyczna przyjazna środowisku i efektywność energetyczna

SKANOWANIE LASEROWE 3D



STUDIO FORM
ARCHITEKTONICZNYCH
 mgr inż. arch. Tomasz Lella

10-150 OLSZTYN UL. RYBAKI 40 tel./fax. 527 56 60
 NIP 739-121-53-97 REGON 510299889
 e-mail: studio@pantel.olsztyn.pl http: www.pantel.olsztyn.pl

Imię Nazwisko Name Projektant / Designer	Nr Upewnien Licence Number	Podpis Signature
mgr inż. arch. Tomasz Lella	363/94/OL	
mgr inż. arch. Karol Klimowicz	BI-PdOKK/122/2009	
mgr inż. arch. E. Orzechowska-Klimowicz		

Tytuł Projektu
 Project Title

Inwentaryzacja wielobranżowa budynku
Głównego Urzędu Statystycznego
w Warszawie
Al. Niepodległości 208

Inwestor
 Investor
 Główny Urząd Statystyczny
 w Warszawie
 Al. Niepodległości 208
 00-925 Warszawa

Stadium	INWENTARYZACJA	Symbol Symbol
Branża Discipline	Architektura	A

Temat
 Drawing Title
Elewacja nr 8-skrzydło "D"

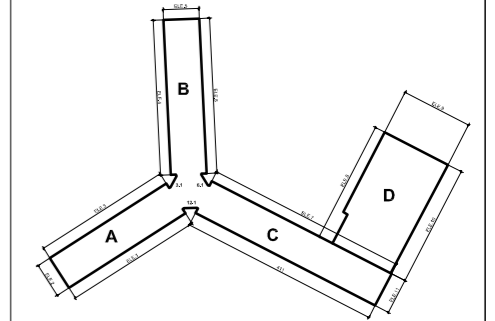
Skala Scale	1:100	Nr rysunku Drawing Number
Data Date	10.2015	A-14a



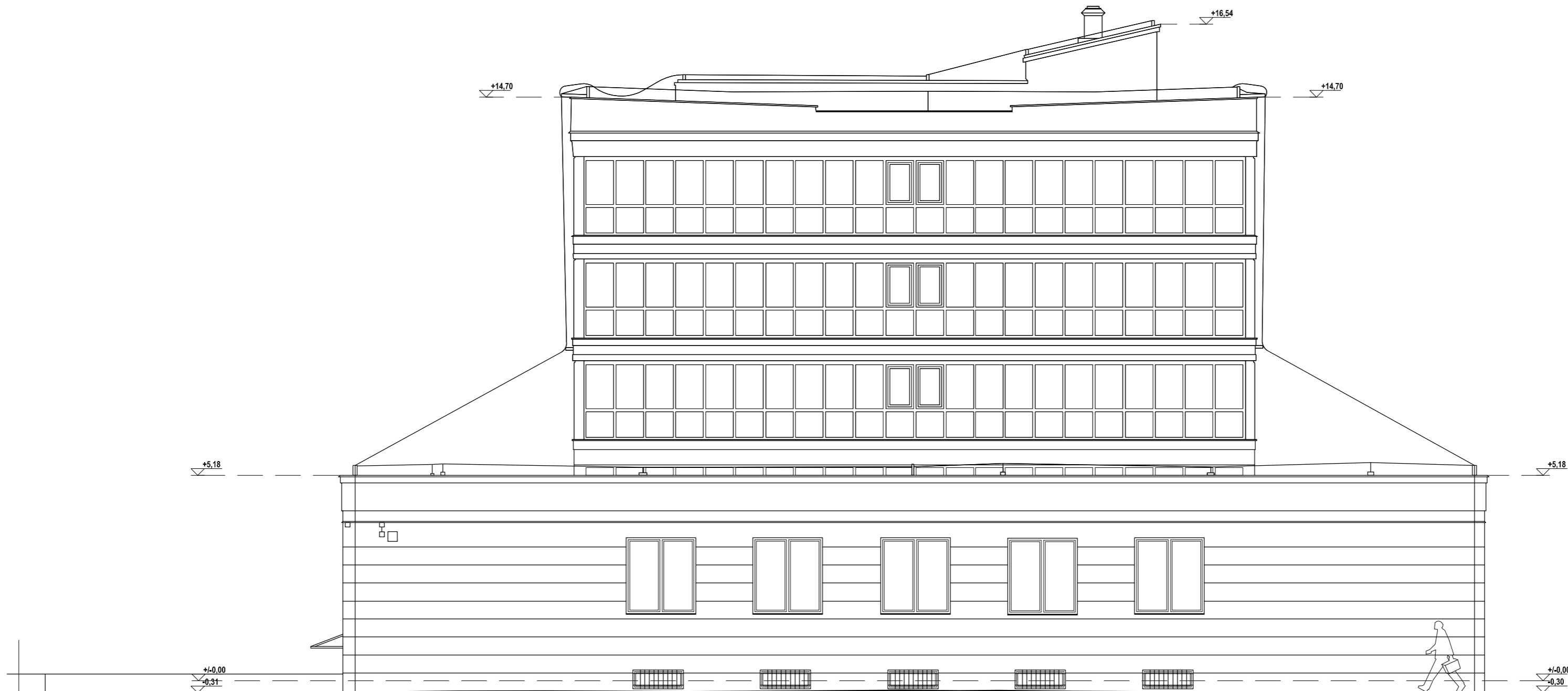
Projekt współfinansowany przez Unię Europejską ze środków Funduszu Spójności w ramach Programu Operacyjnego Infrastruktura i Środowisko 2007-2013

Priorytet: IX Infrastruktura energetyczna przyjazna środowisku i efektywność energetyczna

Wszystkie prawa autorskie dotyczące tego rysunku są własnością pracowni "Studio Form Architektonicznych Pantel" na podstawie ustawy o prawie autorskim i prawach pokrewnych z dn. 4 lutego 1994 r. Niniejszy rysunek jest wydany pod warunkiem, że nie będzie udostępniany, kopiowany ani modyfikowany bez pisemnej zgody "Studio Form Architektonicznych Pantel".



SKANOWANIE LASEROWE 3D



BUDYNEK D / ELEWACJA NR 9

STUDIO FORM
ARCHITEKTONICZNYCH
 mgr inż. arch. Tomasz Lella

10-150 OLSZTYN UL. RYBAKI 40 tel./fax. 527 56 60
 NIP 739-121-53-97 REGON 510299889
 e-mail: studio@pantel.olsztyn.pl http: www.pantel.olsztyn.pl

Imię Nazwisko Name Projektant / Designer	Nr Uprawnień Licence Number	Podpis Signature
mgr inż. arch. Tomasz Lella	363/94/OL	
mgr inż. arch. Karol Klimowicz	BI-PdOKK/122/2009	
mgr inż. arch. E. Orzechowska-Klimowicz		

Tytuł Projektu
 Project Title

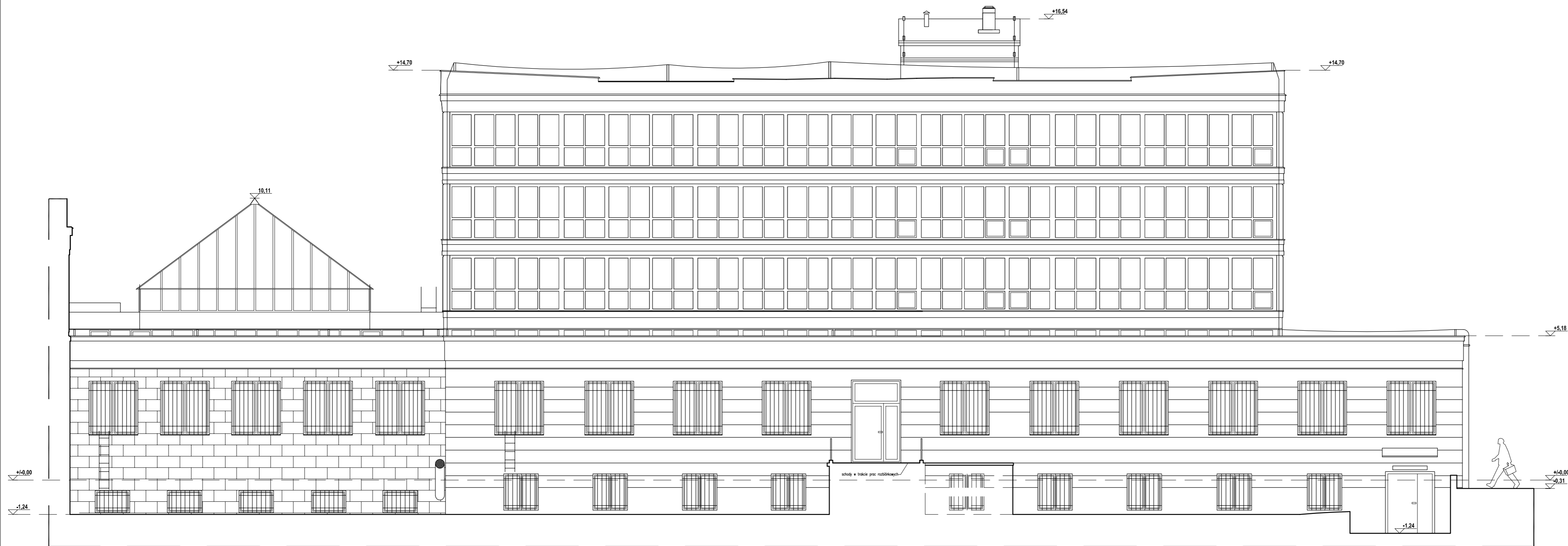
Inwestor
 Investor
 Główny Urząd Statystyczny
 w Warszawie
 Al. Niepodległości 208
 00-925 Warszawa

Stadium	INWENTARYZACJA	Symbol Symbol
Branża Discipline	Architektura	A

Temat
 Drawing Title
 Elewacja nr 9-skrzydło "D"

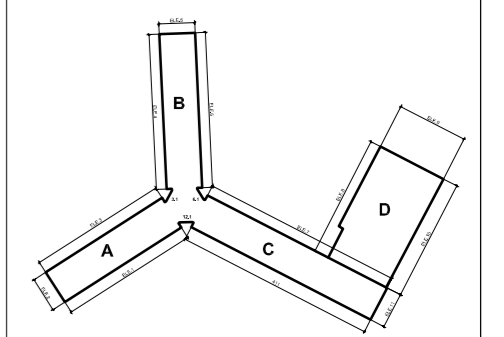
Skala Scale	1:100	Nr rysunku Drawing Number
Data Date	10.2015	A-14b

SKANOWANIE LASEROWE 3D



Projekt współfinansowany przez Unię Europejską ze środków Funduszu Spójności w ramach Programu Operacyjnego Infrastruktura i Środowisko 2007-2013
 Priorytet: IX infrastruktura energetyczna przyjazna środowisku i efektywność energetyczna

Wszystkie prawa autorskie dotyczące tego rysunku są własnością pracowni "Studio Form Architektonicznych Pantel" na podstawie ustawy o prawie autorskim i prawach pokrewnych z dn. 4 lutego 1994 r. Niniejszy rysunek jest wydany pod warunkiem, że nie będzie udostępniany, kopiowany ani modyfikowany bez pisemnej zgody "Studio Form Architektonicznych Pantel".



STUDIO FORM
ARCHITEKTONICZNYCH
 mgr inż.arch. Tomasz Lella

10-150 OLSZTYN UL. RYBAKI 40 tel./fax. 527 56 60
 NIP 739-121-53-97 REGON 510299889
 e-mail: studio@pantel.olsztyn.pl http: www.pantel.olsztyn.pl

Imię Nazwisko Nazwa Projektant / Designer	Nr Uprawnień Licence Number	Podpis Signature
mgr inż.arch. Tomasz Lella	363/94/OL	
mgr inż.arch. Karol Klimowicz	BI-PdOKK/122/2009	
mgr inż.arch. E. Orzechowska-Klimowicz		

Tytuł Projektu
 Project Title

Inwentaryzacja wleobranzowa budynku
Głównego Urzędu Statystycznego
w Warszawie
Al. Niepodległości 208

Inwestor
 Investor

Główny Urząd Statystyczny
 w Warszawie
 Al. Niepodległości 208
 00-925 Warszawa

Stadium	INWENTARYZACJA	Symbol Symbol
Branża Discipline	Architektura	A

Temat
 Drawing Title

Elewacja nr 10-skrzydło "D"

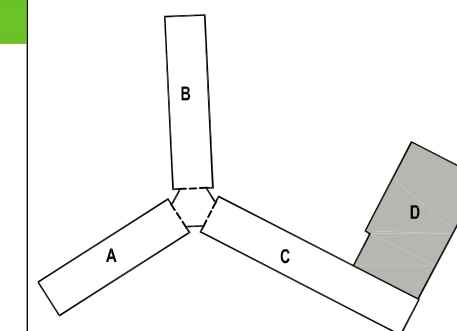
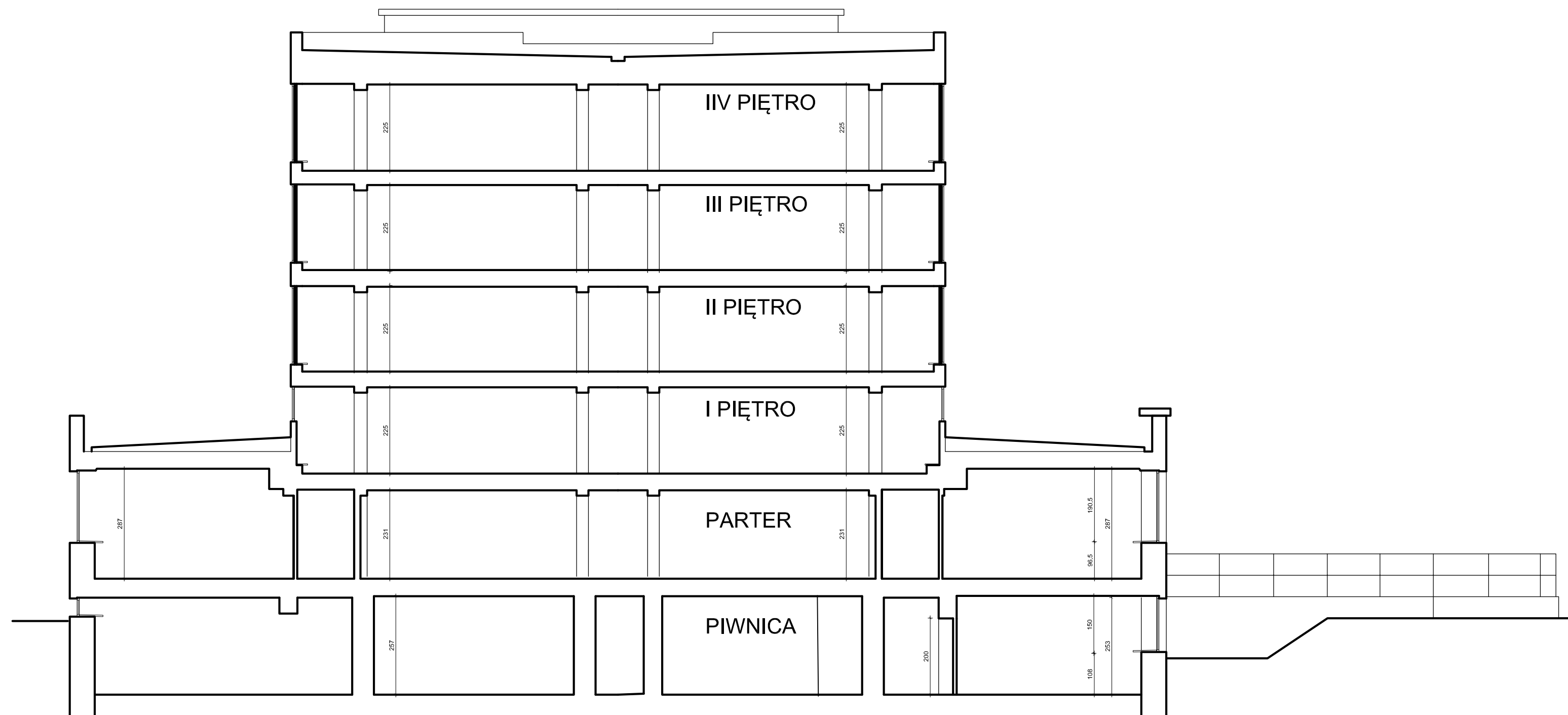
Skala Scale	1:100	Nr rysunku Drawing Number
Data Date	10.2015	A-14c

BUDYNEK D / ELEWACJA NR 10



Projekt współfinansowany przez Unię Europejską ze środków
Funduszu Spójności w ramach Programu Operacyjnego
Infrastruktura i Środowisko 2007-2013
Priorytet: IX Infrastruktura energetyczna przyjazna środowisku
i efektywność energetyczna

BUDYNEK D PRZEKRÓJ A-A



STUDIO FORM
ARCHITEKTONICZNYCH
mgr inż.arch. Tomasz Lella

10-150 OLSZTYN UL. RYBAKI 40 tel./fax. 527 56 60
NIP 739-121-53-97 REGON 510299889
e-mail: studio@pantel.olsztyn.pl http: www.pantel.olsztyn.pl

Imię Nazwisko Name	Nr Uprawnień Licence Number	Podpis Signature
mgr inż.arch. Tomasz Lella	363/94/OL	
mgr inż.arch. Karolina Feliksik		

Tytuł Projektu
Project Title
**Inwentaryzacja wielobranżowa
budynku Głównego Urzędu
Statystycznego mieszczącego
się przy al. Niepodległości 208
w Warszawie**

Inwestor
Investor
Główny Urząd Statystyczny
w Warszawie
Al. Niepodległości 208
00-925 Warszawa

Stadium	INWENTARYZACJA	Symbol Symbol
Branża Discipline	Architektura	A

Temat
Drawing Title
Przekroj A-A-skrzydło "D"

Skala Scale	1:100	Nr rysunku Drawing Number
Data Date	10.2015	A-15d