

OBMIAR NR 4

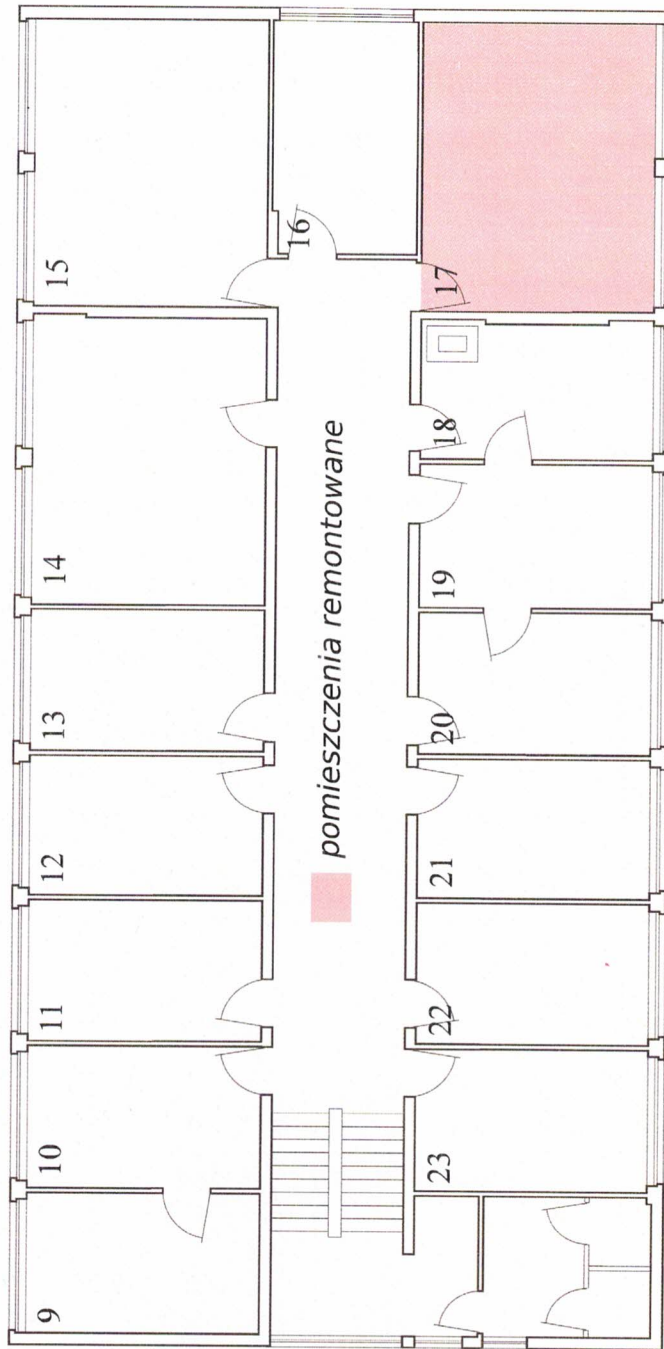
Dotyczy remontu pokoju biurowego nr 17
znajdującego się na 1 piętrze budynku Urzędu Statystycznego w Lublinie

zawartość:

- 1) rysunek poglądowy,
- 2) obmiar

Kierownik
Wydziału Administracyjnego
Marcin Bzepecki

MB



I piętro

rysunek poglądowy do obmiaru nr 4

Kierownik
Wydziału Administracyjnego
[Signature]
Marcin Rzepiecki

[Handwritten signature]

Lp.	Podstawa	Opis i wycienienia	j.m.	Poszcz.	Razem
1		I PIĘTRO - POKOJE NR 17			
1	kal. własna	Demontaż szafy drewnianej	kpl.		
d.1		1	kpl.	1.000	
				RAZEM	1.000
2	KNR 4-01	Zerwanie posadzki z tworzyw sztucznych	m ²		
d.1	0818-05	4.92*4.54+0.6*0.43	m ²	22.595	
				RAZEM	22.595
3	KNP 02	Umocowanie progów aluminiowych	szt.		
d.1	1507-03.01	1	szt.	1.000	
	analogia			RAZEM	1.000
4	KNR 4-01	Zeskrobanie i zmycie starej farby w pomieszczeniach o powierzchni podłogi	m ²		
d.1	1202-09	ponad 5 m ²	m ²	78.227	
		78.227		RAZEM	78.227
5	KNR 4-01	Przygotowanie powierzchni pod malowanie farbami emulsyjnymi starych	m ²		
d.1	1204-08	tynków z poszpachlowaniem nierówności	m ²	78.227	
		22.595+55.632		RAZEM	78.227
6	NNRNKB	(z.VII) Gruntowanie podłoży preparatami "CERESIT CT 17" i "ATLAS UNI	m ²		
d.1	202 1134-01	GRUNT" - powierzchnie poziome - sufit	m ²	22.595	
		22.595		RAZEM	22.595
7	NNRNKB	(z.VII) Gruntowanie podłoży preparatami "CERESIT CT 17" i "ATLAS UNI	m ²		
d.1	202 1134-02	GRUNT" - powierzchnie pionowe - ściany	m ²	55.632	
		55.632		RAZEM	55.632
8	KNR 4-01	Dwukrotne malowanie farbami emulsyjnymi starych tynków wewnętrznych	m ²		
d.1	1204-01	sufitów	m ²	22.595	
		22.595		RAZEM	22.595
9	KNR 4-01	Dwukrotne malowanie farbami emulsyjnymi starych tynków wewnętrznych	m ²		
d.1	1204-02	ścian	m ²	55.632	
		(4.92+4.54)*2*2.85+0.6*2.85		RAZEM	55.632
10	NNRNKB	(z.VII) Warstwy wyrównujące i wygładzające z zaprawy samopoziomującej	m ²		
d.1	202 1130-02	grubości 5 mm wykonywane w pomieszczeniach o pow. ponad 8 m ²	m ²	22.595	
		22.595		RAZEM	22.595
11	NNRNKB	(z.VII) Gruntowanie podłoży preparatami "CERESIT CT 17" i "ATLAS UNI	m ²		
d.1	202 1134-01	GRUNT" - powierzchnie poziome - posadzki	m ²	22.595	
		22.595		RAZEM	22.595
12	KNR-W 2-02	Posadzki z wykładzin tekstylnych rulonowe klejone do podkładu	m ²		
d.1	1124-01	22.595	m ²	22.595	
				RAZEM	22.595
13	KNR-W 2-02	Posadzki - listwy przyściennne z tworzyw sztucznych - profile	m		
d.1	1124-06	(5.93+4.73+4.62+2.93)*2	m	36.420	
				RAZEM	36.420
14	KNR 4-01	Obsadzenie krętek wentylacyjnych w ścianach z cegieł	szt.		
d.1	0322-02	2	szt.	2.000	
				RAZEM	2.000
15	KNR 4-01	Dwukrotne malowanie farbą olejną grzejników radiatorowych	m ²		
d.1	1212-19	(12+12)*0.24	m ²	5.760	
				RAZEM	5.760
16	KNR 4-01	Dwukrotne malowanie farbą olejną rur wodociągowych i gazowych o średni-	m		
d.1	1212-28	cy do 50 mm	m	9.700	
		2.85*2+4*1.0		RAZEM	9.700
17	KNR 4-03	Demontaż łączników instalacyjnych podtynkowych o natężeniu prądu do 10	szt.		
d.1	1124-02	A - 1 wylot (wyłącznik lub przełącznik 2 biegunowy lub grupowy)	szt.	1.000	
		1		RAZEM	1.000
18	KNR 4-03	Demontaż gniazd wtyczkowych natynkowych nieuszczelnionych o natężeniu	szt.		
d.1	1122-04	prądu do 63 A - ilość biegunów 2 + 0	szt.	4.000	
		4		RAZEM	4.000

Lp.	Podstawa	Opis i wyliczenia	j.m.	Poszcz.	Razem
19	KNR 4-03 d.1 1120-03	Demontaż puszek z tworzyw sztucznych i metalowych okrągłych 4 - wylotowych uszczelnionych z odłączeniem przewodów o przekroju do 2.5 mm2	szt.		
		4	szt.	4.000	
				RAZEM	4.000
20	KNR 5-08 d.1 0210-01	Przewody kabelkowe o łącznym przekroju żył do Cu-6/Al-12 mm2 układane w gotowych bruzdach bez zaprawiania bruzd na podłożu nie-betonowym YDY p 3x1.5	m		
		10	m	10.000	
				RAZEM	10.000
21	KNR 5-08 d.1 0210-01	Przewody kabelkowe o łącznym przekroju żył do Cu-6/Al-12 mm2 układane w gotowych bruzdach bez zaprawiania bruzd na podłożu nie-betonowym YDY p 3x2.5	m		
		10	m	10.000	
				RAZEM	10.000
22	KNR 5-08 d.1 0301-23	Przygotowanie podłoża pod mocowanie osprzętu na zaprawie cementowej lub gipsowej z wykonaniem ślepych otworów ręcznie w cegle 1+4	szt.		
			szt.	5.000	
				RAZEM	5.000
23	KNR 5-08 d.1 0302-01	Montaż na gotowym podłożu puszek bakelitowych o śr. do 60mm	szt.		
		2	szt.	2.000	
				RAZEM	2.000
24	KNR 5-08 d.1 0302-03	Montaż na gotowym podłożu puszek bakelitowych o śr. do 80mm; ilość wylotów 4, przekrój przewodu 2.5 mm2	szt.		
		4	szt.	4.000	
				RAZEM	4.000
25	KNR-W 5-08 d.1 0307-02	Montaż na gotowym podłożu łączników instalacyjnych podtynkowych jedno-biegunowych, przycisków w puszcze instalacyjnej z podłączeniem	szt.		
		1	szt.	1.000	
				RAZEM	1.000
26	KNR-W 5-08 d.1 0309-05	Montaż do gotowego podłoża gniazd wtyczkowych bryzgoszczelnych 2-biegunowych z uziemieniem przykręcanych 16A/2.5 mm2	szt.		
		6	szt.	6.000	
				RAZEM	6.000
27	KNNR 9 d.1 0501-06	Demontaż opraw oświetleniowych świetlówkowych z kloszem	szt.		
		4	szt.	4.000	
				RAZEM	4.000
28	KNR 5-08 d.1 0511-14 analogia	Montaż z podłączeniem na gotowym podłożu opraw świetlówkowych o mocy 500 lumenów na biurko 2 x 120cm x (8WLED)	szt.		
		6	szt.	6.000	
				RAZEM	6.000
29	KNR 4-03 d.1 1202-01	Sprawdzenie i pomiar kompletnego 1-fazowego obwodu elektrycznego niskiego napięcia	pomiar		
		1	pomiar	1.000	
				RAZEM	1.000
30	KNR 4-03 d.1 1202-02	Sprawdzenie i pomiar kompletnego 2,3-fazowego obwodu elektrycznego niskiego napięcia	pomiar		
		1	pomiar	1.000	
				RAZEM	1.000
31	KNR 4-03 d.1 1205-01	Pierwszy pomiar uziemienia ochronnego lub roboczego	pomiar		
		1	pomiar	1.000	
				RAZEM	1.000
32	KNR 4-03 d.1 1205-02	Następny pomiar uziemienia ochronnego lub roboczego	pomiar		
		2	pomiar	2.000	
				RAZEM	2.000
33	KNR-W 5-08 d.1 0902-05	Sprawdzenie samoczynnego wyłączenia zasilania - próby działania wyłącznika różnicowoprądowego - pierwszy	pomiar		
		1	pomiar	1.000	
				RAZEM	1.000
34	KNR-W 5-08 d.1 0902-06	Sprawdzenie samoczynnego wyłączenia zasilania - próby działania wyłącznika różnicowoprądowego - każdy następny	pomiar		
		1	pomiar	1.000	
				RAZEM	1.000
35	KNR 4-03 d.1 1001-04	Ręczne wykucie bruzd dla przewodów wtyczkowych w gipsie, tynku, gazobetonie 10+10	m		
			m	20.000	
				RAZEM	20.000

Lp.	Podstawa	Opis i wyliczenia	J.m.	Poszcz.	Razem
36	KNR 4-03 d.1 1012-01	Zaprawianie bruzd o szer. do 25 mm	m		
		20	m	20.000	
				RAZEM	20.000
37	KNR 4-03 d.1 1014-01	Ręczne przygotowanie zaprawy cementowo-wapiennej	m ³		
		70*0.1*0.02	m ³	0.140	
				RAZEM	0.140
38	KNR 4-01 d.1 0108-09	Wywiezienie gruzu spryzmowanego samochodami skrzyniowymi na odległość do 1 km	m ³		
		22.595*0.02+78.227*0.02+20*0.1*0.02	m ³	2.056	
				RAZEM	2.056
39	KNR 4-01 d.1 0108-12	Wywiezienie gruzu spryzmowanego samochodami samowyladowczymi - za każdy następny 24km	m ³		
		2.056	m ³	2.056	
				RAZEM	2.056

USŁUGI KOSZTORYSOWE
 Gracjan Szorek
 ul. Stefzczyka 30/48, 20-151 Lublin
 tel. 690-007-934
 NIP: 712-540-59-06