

URZĄD STATYSTYCZNY
ul. St. Leszczyńskiego 48
20-068 Lublin
REGON 000331636 NIP 712-21-34-202

Załącznik nr 3
do postępowania LUB-AD.2721.68.2020

OBMIAR NR 3

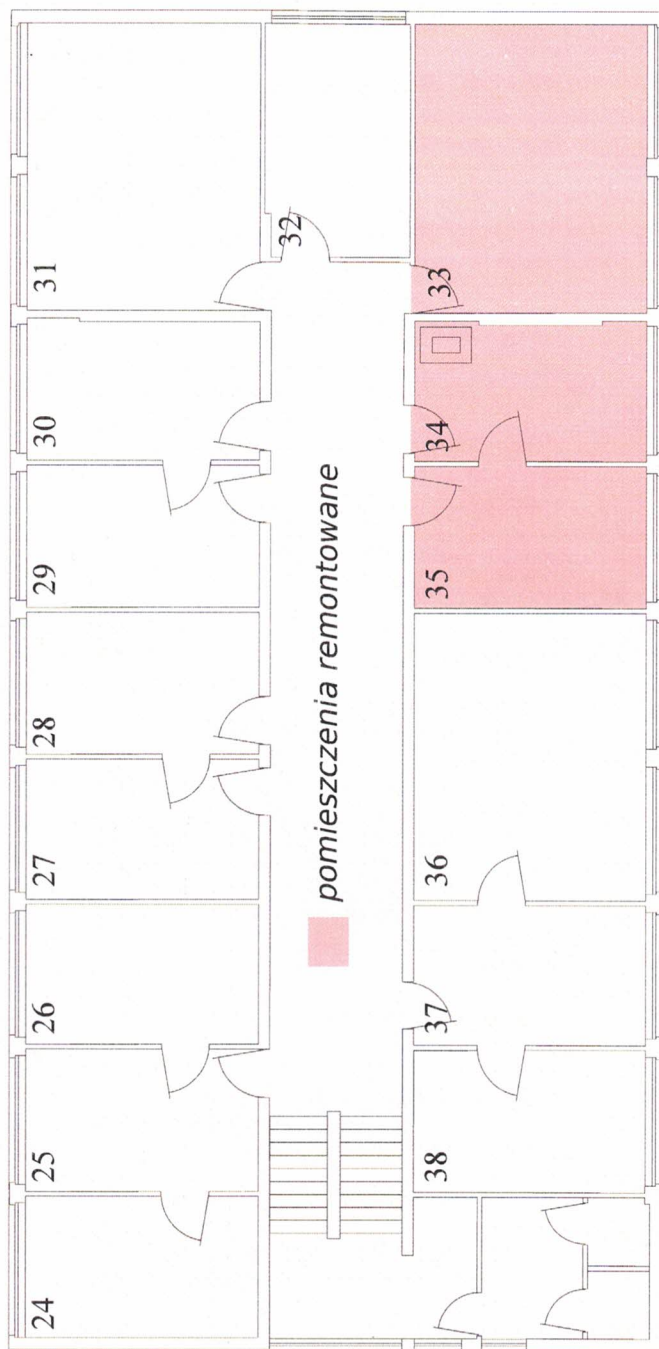
Dotyczy remontu pokoi biurowych nr 33, 34 i 35
znajdujących się na 2 piętrze budynku Urzędu Statystycznego w Lublinie

zawartość:

- 1) rysunek pogładowy,
- 2) obmiar

Kierownik
Wydziału Administracyjnego
Marcin Rzepicki

KL



II piętro

rysunek poglądowy do obmiaru nr 3

Kierownik
Wydziału Administracyjnego
Marcin Rzepecki

Key

Lp.	Podstawa	Opis i wyliczenia	J.m.	Poszcz.	Razem
1		II PIĘTRO - POKOJE NR 33, 34, 35			
1	kał. własna	Demontaż szafy drewnianej	kpl.		
d.1		2	kpl.	2.000	
				RAZEM	2.000
2	KNR 4-01	Zerwanie posadzki z tworzyw sztucznych	m ²		
d.1	0818-05	2.87*4.57+4.62*2.76+5.51*4.92+0.54*0.48	m ²	53.236	
				RAZEM	53.236
3	KNR-W 4-01	Wykucie z muru ościeżnic stalowych lub krat okiennych o powierzchni do 2 m ²	szt.		
d.1	0353-07	1	szt.	1.000	
				RAZEM	1.000
4	KNP 02	Umocowanie progów aluminiowych	szt.		
d.1	1507-03.01		szt.	3.000	
	analogia	3		RAZEM	3.000
5	NNRNKB	(z.VIII) Ścianki działowe o grubości 12 cm z płytek z betonu komórkowego o długości 59 cm na zaprawie klejowej - transport materiałów wyciągiem - zamurowanie otworu drzwiowego	m ²		
d.1	202 0190a-04	0.9*2.06	m ²	1.854	
				RAZEM	1.854
6	KNR 4-01	Tynki wewnętrzne zwykłe kat. III wykonywane ręcznie na podłożu z cegły, pustaków ceramicznych, gazo- i pianobetonów na ścianach w pomieszczeniach o powierzchni podłogi ponad 5 m ²	m ²		
d.1	0716-02	0.9*2.06*2+(1.5+3.0)*2.85	m ²	16.533	
				RAZEM	16.533
7	KNR 4-01	Zeskrobanie i zmycie starej farby w pomieszczeniach o powierzchni podłogi ponad 5 m ²	m ²		
d.1	1202-09	196.135	m ²	196.135	
				RAZEM	196.135
8	KNR 4-01	Przygotowanie powierzchni pod malowanie farbami emulsyjnymi starych tynków z poszpachlowaniem nierówności	m ²		
d.1	1204-08	53.236+142.899	m ²	196.135	
				RAZEM	196.135
9	NNRNKB	(z.VII) Gruntowanie podłoża preparatami "CERESIT CT 17" i "ATLAS UNI GRUNT" - powierzchnie poziome	m ²		
d.1	202 1134-01	53.236	m ²	53.236	
				RAZEM	53.236
10	NNRNKB	(z.VII) Gruntowanie podłoża preparatami "CERESIT CT 17" i "ATLAS UNI GRUNT" - powierzchnie pionowe	m ²		
d.1	202 1134-02	142.899	m ²	142.899	
				RAZEM	142.899
11	KNR 4-01	Dwukrotne malowanie farbami emulsyjnymi starych tynków wewnętrznych sufitów	m ²		
d.1	1204-01	53.236	m ²	53.236	
				RAZEM	53.236
12	KNR 4-01	Dwukrotne malowanie farbami emulsyjnymi starych tynków wewnętrznych ścian	m ²		
d.1	1204-02	(2.87+4.57)*2*2.85+(3.09+4.57)*2*2.85+(5.46+4.51)*2*2.85	m ²	142.899	
				RAZEM	142.899
13	NNRNKB	(z.VII) Warstwy wyrównujące i wygładzające z zaprawy samopoziomującej grubości 5 mm wykonywane w pomieszczeniach o pow. ponad 8 m ²	m ²		
d.1	202 1130-02	53.236	m ²	53.236	
				RAZEM	53.236
14	NNRNKB	(z.VII) Gruntowanie podłoża preparatami "CERESIT CT 17" i "ATLAS UNI GRUNT" - powierzchnie poziome - posadzki	m ²		
d.1	202 1134-01	53.236	m ²	53.236	
				RAZEM	53.236
15	KNR-W 2-02	Posadzki z wykładzin tekstylnych rulonowe klejone do podkładu	m ²		
d.1	1124-01	53.236	m ²	53.236	
				RAZEM	53.236
16	KNR-W 2-02	Posadzki - listwy przyścienne z tworzyw sztucznych - profile	m		
d.1	1124-06	(2.87+4.57+3.09+4.57+5.46+4.51)*2	m	50.140	
				RAZEM	50.140
17	KNR 4-01	Obsadzenie kraterki wentylacyjnych w ścianach z cegieł	szt.		
d.1	0322-02	3	szt.	3.000	
				RAZEM	3.000
18	KNR 4-01	Dwukrotne malowanie farbą olejną grzejników radiatorowych	m ²		
d.1	1212-19	(8+8+12+12)*0.24	m ²	9.600	

Lp.	Podstawa	Opis i wyliczenia	J.m.	Poszcz.	Razem
19	KNR 4-01 d.1 1212-28	Dwukrotne malowanie farbą olejną rur wodociągowych i gazowych o średnicy do 50 mm 2.85*2+2*1.20+2.85*2+1.0*2+2.85*2+1.5*2	m m	24.500	9.600
				RAZEM	24.500
20	KNR 4-03 d.1 1124-02	Demontaż łączników instalacyjnych podtynkowych o natężeniu prądu do 10 A - 1 wylot (wyłącznik lub przełącznik 2 biegunowy lub grupowy) 3	szt. szt.	3.000	3.000
				RAZEM	3.000
21	KNR 4-03 d.1 1122-04	Demontaż gniazd wtyczkowych natynkowych nieuszczelnionych o natężeniu prądu do 63 A - ilość biegunów 2 + 0 10	szt. szt.	10.000	10.000
				RAZEM	10.000
22	KNR 4-03 d.1 1120-03	Demontaż puszek z tworzyw sztucznych i metalowych okrągłych 4 - wylotowych uszczelnionych z odłączeniem przewodów o przekroju do 2.5 mm ² 3+10	szt. szt.	13.000	13.000
				RAZEM	13.000
23	KNR 5-08 d.1 0210-01	Przewody kabelkowe o łącznym przekroju żył do Cu-6/Al-12 mm ² układane w gotowych bruzdach bez zaprawiania bruzd na podłożu nie-betonowym YDY p 3x1.5 50	m m	50.000	50.000
				RAZEM	50.000
24	KNR 5-08 d.1 0210-01	Przewody kabelkowe o łącznym przekroju żył do Cu-6/Al-12 mm ² układane w gotowych bruzdach bez zaprawiania bruzd na podłożu nie-betonowym YDY p 3x2.5 10*8	m m	80.000	80.000
				RAZEM	80.000
25	KNR 5-08 d.1 0301-23	Przygotowanie podłoża pod mocowanie osprzętu na zaprawie cementowej lub gipsowej z wykonaniem ślepych otworów ręcznie w cegle 3+10	szt. szt.	13.000	13.000
				RAZEM	13.000
26	KNR 5-08 d.1 0302-01	Montaż na gotowym podłożu puszek bakelitowych o śr. do 60mm 10	szt. szt.	10.000	10.000
				RAZEM	10.000
27	KNR 5-08 d.1 0302-03	Montaż na gotowym podłożu puszek bakelitowych o śr. do 80mm; ilość wylotów 4, przekrój przewodu 2.5 mm ² 3	szt. szt.	3.000	3.000
				RAZEM	3.000
28	KNR-W 5-08 d.1 0307-02	Montaż na gotowym podłożu łączników instalacyjnych podtynkowych jedno-biegunowych, przycisków w puszcze instalacyjnej z podłączeniem 3	szt. szt.	3.000	3.000
				RAZEM	3.000
29	KNR-W 5-08 d.1 0309-05	Montaż do gotowego podłoża gniazd wtyczkowych bryzgoszczelnych 2-biegunowych z uziemieniem przykręcanych 16A/2.5 mm ² 15	szt. szt.	15.000	15.000
				RAZEM	15.000
30	KNNR 9 d.1 0501-06	Demontaż opraw oświetleniowych świetłówkowych z kloszem 12	szt. szt.	12.000	12.000
				RAZEM	12.000
31	KNR 5-08 d.1 0511-14 analogia	Montaż z podłączeniem na gotowym podłożu opraw świetłówkowych o mocy 500 lumenów na biurko 2 x 120cm x (8WLED) 12	szt. szt.	12.000	12.000
				RAZEM	12.000
32	KNR 4-03 d.1 1202-01	Sprawdzenie i pomiar kompletnego 1-fazowego obwodu elektrycznego niskiego napięcia 3	pomiar pomiar	3.000	3.000
				RAZEM	3.000
33	KNR 4-03 d.1 1202-02	Sprawdzenie i pomiar kompletnego 2,3-fazowego obwodu elektrycznego niskiego napięcia 2	pomiar pomiar	2.000	2.000
				RAZEM	2.000
34	KNR 4-03 d.1 1205-01	Pierwszy pomiar uziemienia ochronnego lub roboczego 2	pomiar pomiar	2.000	2.000
				RAZEM	2.000
35	KNR 4-03 d.1 1205-02	Następny pomiar uziemienia ochronnego lub roboczego 4	pomiar pomiar	4.000	4.000

Lp.	Podstawa	Opis i wyliczenia	j.m.	Poszcz.	Razem
				RAZEM	4.000
36	KNR-W 5-08 d.1 0902-05	Sprawdzenie samoczynnego wyłączenia zasilania - próby działania wyłącznika różnicowoprądowego - pierwszy 2	pomiar		
			pomiar	2.000	
				RAZEM	2.000
37	KNR-W 5-08 d.1 0902-06	Sprawdzenie samoczynnego wyłączenia zasilania - próby działania wyłącznika różnicowoprądowego - każdy następny 14	pomiar		
			pomiar	14.000	
				RAZEM	14.000
38	KNR 4-03 d.1 1001-04	Ręczne wykucie bruzd dla przewodów wtynkowych w gipsie, tynku, gazobetonie 50+80+13	m		
			m	143.000	
				RAZEM	143.000
39	KNR 4-03 d.1 1012-01	Zaprawianie bruzd o szer. do 25 mm 143	m		
			m	143.000	
				RAZEM	143.000
40	KNR 4-03 d.1 1014-01	Ręczne przygotowanie zaprawy cementowo-wapiennej 143*0.1*0.02	m ³		
			m ³	0.286	
				RAZEM	0.286
41	KNR 4-01 d.1 0108-09	Wywiezienie gruzu spryzmowanego samochodami skrzyniowymi na odległość do 1 km 53.236*0.02+0.9*2.06*0.1+143*0.1*0.02	m ³		
			m ³	1.536	
				RAZEM	1.536
42	KNR 4-01 d.1 0108-12	Wywiezienie gruzu spryzmowanego samochodami samowyladowczymi - za każdy następny 24km 1.536	m ³		
			m ³	1.536	
				RAZEM	1.536

USŁUGI KOSZTORYSOWE
 Gracjan Szorek
 ul. Stefczyka 30/48, 20-151 Lublin
 tel. 690 007-934
 NIP: 712-310-69-06