

URZĄD STATYSTYCZNY  
ul. St. Leszczyńskiego 48  
20-058 Lublin  
REGON 000331636 NIP 712-21-34-202

Załącznik nr 2

do postępowania LUB-AD.2721.68.2020

## OBMIAR NR 2

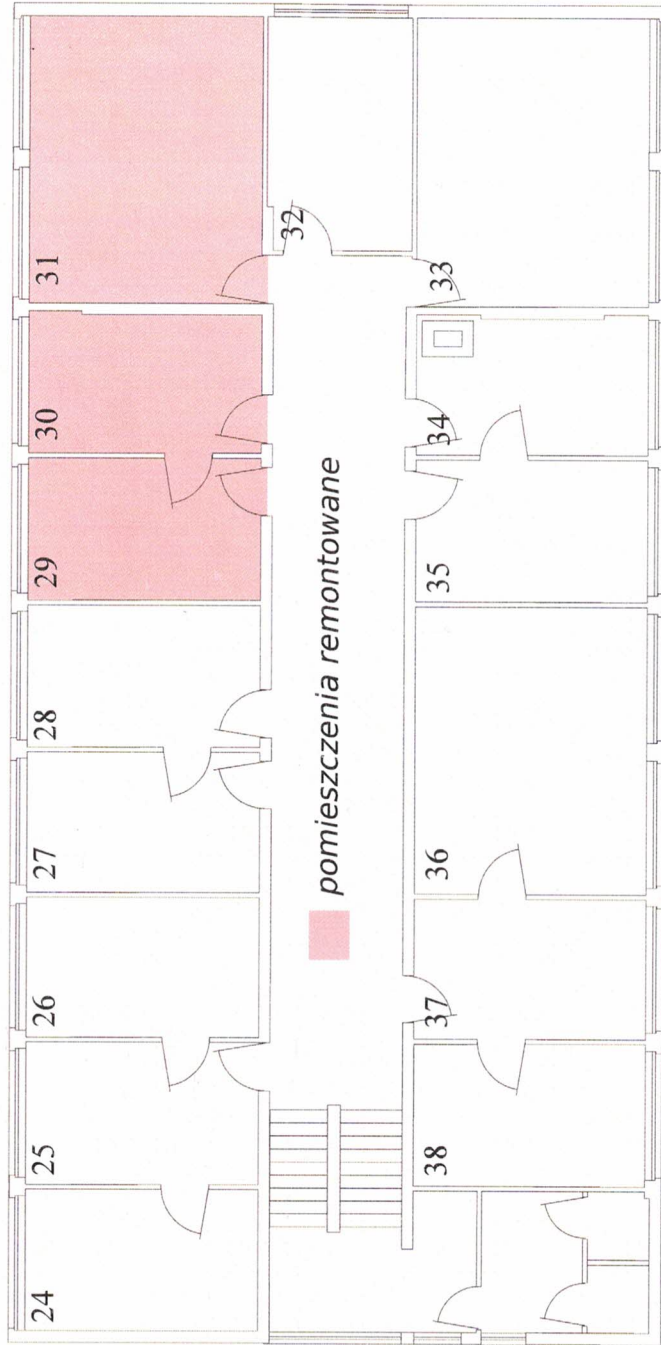
Dotyczy remontu pokoi biurowych nr 29, 30 i 31

znajdujących się na 2 piętrze budynku Urzędu Statystycznego w Lublinie

zawartość:

- 1) rysunek pogładowy,
- 2) obmiar

Kierownik  
Wydziału Administracyjnego  
*Marcin Rzepecki*



## II piętro

rysunek poglądowy do obmiaru nr 2

Kierownik  
Wydziału Administracyjnego  
*Marcin Rzepecki*

*WR*



Lp.	Podstawa	Opis i wyliczenia	J.m.	Poszcz.	Razem
1		<b>II PIĘTRO - POKOJE NR 29,30,31</b>			
1	kal. własna	Demontaż szafy drewnianej	kpl.		
d.1		3	kpl.	3.000	
				RAZEM	3.000
2	KNR 4-01	Zerwanie posadzki z tworzyw sztucznych	m <sup>2</sup>		
d.1	0818-05	2.78*4.78+4.81*3.08+5.47*4.82	m <sup>2</sup>	54.469	
				RAZEM	54.469
3	KNR-W 4-01	Wykucie z muru ościeżnic stalowych lub krat okiennych o powierzchni do 2 m <sup>2</sup>	szt.		
d.1	0353-07	1	szt.	1.000	
				RAZEM	1.000
4	KNP 02	Umocowanie progów aluminiowych	szt.		
d.1	1507-03.01		szt.		
	analogia	3	szt.	3.000	
				RAZEM	3.000
5	NNRNKB	(z.VIII) Ścianki działowe o grubości 12 cm z płytek z betonu komórkowego o długości 59 cm na zaprawie klejowej - transport materiałów wyciągiem - zamurowanie otworu drzwiowego	m <sup>2</sup>		
d.1	202 0190a-04	0.9*2.06	m <sup>2</sup>	1.854	
				RAZEM	1.854
6	KNR 4-01	Tynki wewnętrzne zwykłe kat. III wykonywane ręcznie na podłożu z cegły, pustaków ceramicznych, gazo- i pianobetonów na ścianach w pomieszczeniach o powierzchni podłogi ponad 5 m <sup>2</sup>	m <sup>2</sup>		
d.1	0716-02	0.9*2.06*2+(1.5+1.5+3.0)*2.85	m <sup>2</sup>	20.808	
				RAZEM	20.808
7	KNR 4-01	Zeskrobanie i zmycie starej farby w pomieszczeniach o powierzchni podłogi ponad 5 m <sup>2</sup>	m <sup>2</sup>		
d.1	1202-09	201.187	m <sup>2</sup>	201.187	
				RAZEM	201.187
8	KNR 4-01	Przygotowanie powierzchni pod malowanie farbami emulsyjnymi starych tynków z poszpachlowaniem nierówności	m <sup>2</sup>		
d.1	1204-08	54.469+146.718	m <sup>2</sup>	201.187	
				RAZEM	201.187
9	NNRNKB	(z.VII) Gruntowanie podłoży preparatami "CERESIT CT 17" i "ATLAS UNI GRUNT" - powierzchnie poziome - sufity	m <sup>2</sup>		
d.1	202 1134-01	54.469	m <sup>2</sup>	54.469	
				RAZEM	54.469
10	NNRNKB	(z.VII) Gruntowanie podłoży preparatami "CERESIT CT 17" i "ATLAS UNI GRUNT" - powierzchnie pionowe - ściany	m <sup>2</sup>		
d.1	202 1134-02	146.718	m <sup>2</sup>	146.718	
				RAZEM	146.718
11	KNR 4-01	Dwukrotne malowanie farbami emulsyjnymi starych tynków wewnętrznych sufitów	m <sup>2</sup>		
d.1	1204-01	54.469	m <sup>2</sup>	54.469	
				RAZEM	54.469
12	KNR 4-01	Dwukrotne malowanie farbami emulsyjnymi starych tynków wewnętrznych ścian	m <sup>2</sup>		
d.1	1204-02	(2.78+4.78)*2*2.85+(3.08+4.81)*2*2.85+(5.47+4.82)*2*2.85	m <sup>2</sup>	146.718	
				RAZEM	146.718
13	NNRNKB	(z.VII) Warstwy wyrównujące i wygładzające z zaprawy samopoziomującej grubości 5 mm wykonywane w pomieszczeniach o pow. ponad 8 m <sup>2</sup>	m <sup>2</sup>		
d.1	202 1130-02	54.469	m <sup>2</sup>	54.469	
				RAZEM	54.469
14	NNRNKB	(z.VII) Gruntowanie podłoży preparatami "CERESIT CT 17" i "ATLAS UNI GRUNT" - powierzchnie poziome - posadzki	m <sup>2</sup>		
d.1	202 1134-01	54.469	m <sup>2</sup>	54.469	
				RAZEM	54.469
15	KNR-W 2-02	Posadzki z wykładzin tekstylnych rulonowe klejone do podkładu	m <sup>2</sup>		
d.1	1124-01	54.469	m <sup>2</sup>	54.469	
				RAZEM	54.469
16	KNR-W 2-02	Posadzki - listwy przyściennie z tworzyw sztucznych - profile	m		
d.1	1124-06	(2.78+4.78+3.08+4.81+5.47+4.82)*2	m	51.480	
				RAZEM	51.480
17	KNR 4-01	Obsadzenie kraterki wentylacyjnych w ścianach z cegieł	szt.		
d.1	0322-02	3	szt.	3.000	
				RAZEM	3.000
18	KNR 4-01	Dwukrotne malowanie farbą olejną grzejników radiatorowych	m <sup>2</sup>		
d.1	1212-19	(7+7+12+11)*0.24	m <sup>2</sup>	8.880	



Lp.	Podstawa	Opis i wyliczenia	j.m.	Poszcz.	Razem
19	KNR 4-01 d.1 1212-28	Dwukrotne malowanie farbą olejną rur wodociagowych i gazowych o średnicy do 50 mm 2.85*2+2*1.20+1.2*2+2.85*2+1.5*2	m m	RAZEM 19.200	8.880 19.200
20	KNR 4-03 d.1 1124-02	Demontaż łączników instalacyjnych podtynkowych o natężeniu prądu do 10 A - 1 wylot (wyłącznik lub przełącznik 2 biegunowy lub grupowy) 3	szt. szt.	3.000	3.000
21	KNR 4-03 d.1 1122-04	Demontaż gniazd wtyczkowych natynkowych nieuszczelnionych o natężeniu prądu do 63 A - ilość biegunów 2 + 0 10	szt. szt.	10.000	10.000
22	KNR 4-03 d.1 1120-03	Demontaż puszek z tworzyw sztucznych i metalowych okrągłych 4 - wylotowych uszczelnionych z odłączeniem przewodów o przekroju do 2.5 mm <sup>2</sup> 3+10	szt. szt.	13.000	13.000
23	KNR 5-08 d.1 0210-01	Przewody kabelkowe o łącznym przekroju żył do Cu-6/Al-12 mm <sup>2</sup> układane w gotowych brzdach bez zaprawiania brzd na podłożu nie-betonowym YDY p 3x1.5 50	m m	50.000	50.000
24	KNR 5-08 d.1 0210-01	Przewody kabelkowe o łącznym przekroju żył do Cu-6/Al-12 mm <sup>2</sup> układane w gotowych brzdach bez zaprawiania brzd na podłożu nie-betonowym YDY p 3x2.5 10*8	m m	80.000	80.000
25	KNR 5-08 d.1 0301-23	Przygotowanie podłoża pod mocowanie osprzętu na zaprawie cementowej lub gipsowej z wykonaniem ślepych otworów ręcznie w cegle 3+10	szt. szt.	13.000	13.000
26	KNR 5-08 d.1 0302-01	Montaż na gotowym podłożu puszek bakelitowych o śr. do 60mm 10	szt. szt.	10.000	10.000
27	KNR 5-08 d.1 0302-03	Montaż na gotowym podłożu puszek bakelitowych o śr. do 80mm; ilość wylotów 4, przekrój przewodu 2.5 mm <sup>2</sup> 3	szt. szt.	3.000	3.000
28	KNR-W 5-08 d.1 0307-02	Montaż na gotowym podłożu łączników instalacyjnych podtynkowych jedno-biegunowych, przycisków w puszcze instalacyjnej z podłączeniem 3	szt. szt.	3.000	3.000
29	KNR-W 5-08 d.1 0309-05	Montaż do gotowego podłoża gniazd wtyczkowych bryzgoszczelnych 2-biegunowych z uziemieniem przykręcanych 16A/2.5 mm <sup>2</sup> 15	szt. szt.	15.000	15.000
30	KNNR 9 d.1 0501-06	Demontaż opraw oświetleniowych świetłówkowych z kloszem 8	szt. szt.	8.000	8.000
31	KNR 5-08 d.1 0511-14 analogia	Montaż z podłączeniem na gotowym podłożu opraw świetłówkowych o mocy 500 lumenów na biurko 2 x 120cm x (8WLED) 12	szt. szt.	12.000	12.000
32	KNR 4-03 d.1 1202-01	Sprawdzenie i pomiar kompletnego 1-fazowego obwodu elektrycznego niskiego napięcia 3	pomiar pomiar	3.000	3.000
33	KNR 4-03 d.1 1202-02	Sprawdzenie i pomiar kompletnego 2,3-fazowego obwodu elektrycznego niskiego napięcia 2	pomiar pomiar	2.000	2.000
34	KNR 4-03 d.1 1205-01	Pierwszy pomiar uziemienia ochronnego lub roboczego 2	pomiar pomiar	2.000	2.000
35	KNR 4-03 d.1 1205-02	Następny pomiar uziemienia ochronnego lub roboczego 4	pomiar pomiar	4.000	4.000



Lp.	Podstawa	Opis i wycienienia	j.m.	Poszcz.	Razem
36	KNR-W 5-08 d.1 0902-05	Sprawdzenie samoczynnego wyłączenia zasilania - próby działania wyłącznika różnicowoprądowego - pierwszy 2	pomiar pomiar	RAZEM 2.000	4.000 2.000
37	KNR-W 5-08 d.1 0902-06	Sprawdzenie samoczynnego wyłączenia zasilania - próby działania wyłącznika różnicowoprądowego - każdy następny 14	pomiar pomiar	RAZEM 14.000	14.000 14.000
38	KNR 4-03 d.1 1001-04	Ręczne wykucie bruzd dla przewodów wtynkowych w gipsie, tynku, gazobetonie 50+80+13	m m	RAZEM 143.000	143.000 143.000
39	KNR 4-03 d.1 1012-01	Zaprawianie bruzd o szer. do 25 mm 143	m m	RAZEM 143.000	143.000 143.000
40	KNR 4-03 d.1 1014-01	Ręczne przygotowanie zaprawy cementowo-wapiennej 143*0.1*0.02	m <sup>3</sup> m <sup>3</sup>	RAZEM 0.286	0.286 0.286
41	KNR 4-01 d.1 0108-09	Wywiezienie gruzu spryzmowanego samochodami skrzyniowymi na odległość do 1 km 54.469*0.02+0.9*2.06*0.1+143*0.1*0.02	m <sup>3</sup> m <sup>3</sup>	RAZEM 1.561	1.561 1.561
42	KNR 4-01 d.1 0108-12	Wywiezienie gruzu spryzmowanego samochodami samowyładowczymi - za każdy następny 24km 1.561	m <sup>3</sup> m <sup>3</sup>	RAZEM 1.561	1.561 1.561
				RAZEM	1.561

USŁUGI KOSZTORYSOWE  
 Gracjan Szorek  
 ul. Stefanyka 30/48, 20-151 Lublin  
 Tel. 602-007-934  
 NIP: 712-310-59-06

