

OBMIAR NR 1

Dotyczy remontu pokoi biurowych nr 27 i 28
znajdujących się na 2 piętrze budynku Urzędu Statystycznego w Lublinie

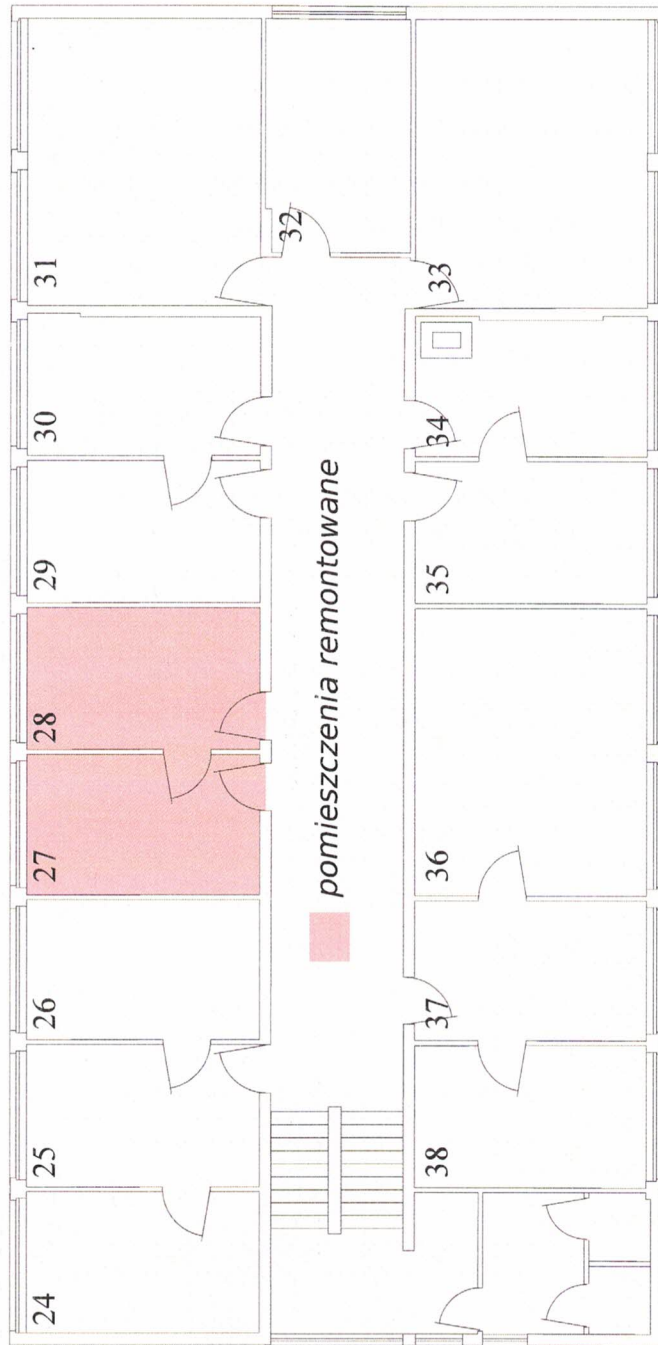
zawartość:

- 1) rysunek pogładowy,
- 2) obmiar

Kierownik
Wydziału Administracyjnego

Marcin Kzepecki





II piętro

rysunek poglądowy do obmiaru nr 1

Kierownik
Wydziału Administracyjnego
Marcin Rzepecki

Lp.	Podstawa	Opis i wyliczenia	j.m.	Poszcz.	Razem
1		II PIĘTRO - POKOJE NR 27, 28			
1	kal. własna	Demontaż szafy drewnianej	kpl.		
d.1		1	kpl.	1.000	
				RAZEM	1.000
2	KNR 4-01	Zerwanie posadzki z tworzyw sztucznych	m ²		
d.1	0818-05	4.70*2.82+2.78*4.72	m ²	26.376	
				RAZEM	26.376
3	KNR-W 4-01	Wykucie z muru ościeżnic stalowych lub krat okiennych o powierzchni do 2	szt.		
d.1	0353-07	m2 1	szt.	1.000	
				RAZEM	1.000
4	KNNR 3	Wykucie z muru i wstawienie nowych drzwi płytowych	m ²		
d.1	0702-05	0.9*2.10*2	m ²	3.780	
				RAZEM	3.780
5	KNP 02	Umocowanie progów aluminiowych	szt.		
d.1	1507-03.01	4	szt.	4.000	
	analogia			RAZEM	4.000
6	NNRNKB	(z.VIII) Ścianki działowe o grubości 12 cm z płytek z betonu komórkowego o	m ²		
d.1	202 0190a-04	długości 59 cm na zaprawie klejowej - transport materiałów wyciągiem - zamurowanie otworu drzwiowego	m ²	1.854	
		0.9*2.06		RAZEM	1.854
7	KNR 4-01	Tynki wewnętrzne zwykłe kat. III wykonywane ręcznie na podłożu z cegły,	m ²		
d.1	0716-02	puszków ceramicznych, gazo- i pianobetonów na ścianach w pomieszczeniach o powierzchni podłogi ponad 5 m2	m ²	7.983	
		0.9*2.06*2+1.5*2.85		RAZEM	7.983
8	KNR 4-01	Zeskrobanie i zmycie starej farby w pomieszczeniach o powierzchni podłogi	m ²		
d.1	1202-09	ponad 5 m2	m ²	165.570	
		165.570		RAZEM	165.570
9	KNR 4-01	Przygotowanie powierzchni pod malowanie farbami emulsyjnymi starych	m ²		
d.1	1204-08	tynków z poszpachlowaniem nierówności	m ²	165.570	
		26.376+139.194		RAZEM	165.570
10	NNRNKB	(z.VII) Gruntowanie podłóży preparatami "CERESIT CT 17" i "ATLAS UNI	m ²		
d.1	202 1134-01	GRUNT" - powierzchnie poziome	m ²	26.376	
		26.376		RAZEM	26.376
11	NNRNKB	(z.VII) Gruntowanie podłóży preparatami "CERESIT CT 17" i "ATLAS UNI	m ²		
d.1	202 1134-02	GRUNT" - powierzchnie pionowe	m ²	139.194	
		139.194		RAZEM	139.194
12	KNR 4-01	Dwukrotne malowanie farbami emulsyjnymi starych tynków wewnętrznych	m ²		
d.1	1204-01	sufitów	m ²	26.376	
		26.376		RAZEM	26.376
13	KNR 4-01	Dwukrotne malowanie farbami emulsyjnymi starych tynków wewnętrznych	m ²		
d.1	1204-02	ścian	m ²	139.194	
		(2.82+4.70)*2*2.85+(2.78+4.72)*2*2.85+4.70*2.85*4		RAZEM	139.194
14	NNRNKB	(z.VII) Warstwy wyrównujące i wygładzające z zaprawy samopoziomującej	m ²		
d.1	202 1130-02	grubości 5 mm wykonywane w pomieszczeniach o pow. ponad 8 m2	m ²	26.376	
		26.376		RAZEM	26.376
15	NNRNKB	(z.VII) Gruntowanie podłóży preparatami "CERESIT CT 17" i "ATLAS UNI	m ²		
d.1	202 1134-01	GRUNT" - powierzchnie poziome - posadzki	m ²	26.376	
		26.376		RAZEM	26.376
16	KNR-W 2-02	Posadzki z wykładzin tekstylnych rulonowe klejone do podkładu	m ²		
d.1	1124-01	26.376	m ²	26.376	
				RAZEM	26.376
17	KNR-W 2-02	Posadzki - listwy przyścienne z tworzyw sztucznych - profile	m		
d.1	1124-06	(2.82+4.70+2.78+4.72)*2	m	30.040	
				RAZEM	30.040
18	KNR 4-01	Obsadzenie krutek wentylacyjnych w ścianach z cegieł	szt.		
d.1	0322-02	2	szt.	2.000	

Lp.	Podstawa	Opis i wyliczenia	J.m.	Poszcz.	Razem
				RAZEM	2.000
19	KNR 4-01 d.1 1212-19	Dwukrotne malowanie farbą olejną grzejników radiatorowych (7+7)*0.24	m ² m ²	3.360	
				RAZEM	3.360
20	KNR 4-01 d.1 1212-28	Dwukrotne malowanie farbą olejną rur wodociagowych i gazowych o średnicy do 50 mm 2*2.85+4*1.2	m m	10.500	
				RAZEM	10.500
21	KNR 4-03 d.1 1124-02	Demontaż łączników instalacyjnych podtynkowych o natężeniu prądu do 10 A - 1 wylot (wyłącznik lub przełącznik 2 biegunowy lub grupowy) 2	szt. szt.	2.000	
				RAZEM	2.000
22	KNR 4-03 d.1 1122-04	Demontaż gniazd wtyczkowych natynkowych nieuszczelnionych o natężeniu prądu do 63 A - ilość biegunów 2 + 0 6	szt. szt.	6.000	
				RAZEM	6.000
23	KNR 4-03 d.1 1120-03	Demontaż puszek z tworzyw sztucznych i metalowych okrągłych 4 - wylotowych uszczelnionych z odłączeniem przewodów o przekroju do 2.5 mm ² 6	szt. szt.	6.000	
				RAZEM	6.000
24	KNR 5-08 d.1 0210-01	Przewody kabelkowe o łącznym przekroju żył do Cu-6/Al-12 mm ² układane w gotowych brzdach bez zaprawiania brzd na podłożu nie-betonowym YDY p 3x1.5 20	m m	20.000	
				RAZEM	20.000
25	KNR 5-08 d.1 0210-01	Przewody kabelkowe o łącznym przekroju żył do Cu-6/Al-12 mm ² układane w gotowych brzdach bez zaprawiania brzd na podłożu nie-betonowym YDY p 3x2.5 20	m m	20.000	
				RAZEM	20.000
26	KNR 5-08 d.1 0301-23	Przygotowanie podłoża pod mocowanie osprzętu na zaprawie cementowej lub gipsowej z wykonaniem ślepych otworów ręcznie w cegle 20	szt. szt.	20.000	
				RAZEM	20.000
27	KNR 5-08 d.1 0302-01	Montaż na gotowym podłożu puszek bakelitowych o śr. do 60mm 2	szt. szt.	2.000	
				RAZEM	2.000
28	KNR 5-08 d.1 0302-03	Montaż na gotowym podłożu puszek bakelitowych o śr. do 80mm; ilość wylotów 4, przekrój przewodu 2.5 mm ² 4	szt. szt.	4.000	
				RAZEM	4.000
29	KNR-W 5-08 d.1 0307-02	Montaż na gotowym podłożu łączników instalacyjnych podtynkowych jedno-biegunowych, przycisków w puszcze instalacyjnej z podłączeniem 2	szt. szt.	2.000	
				RAZEM	2.000
30	KNR-W 5-08 d.1 0309-05	Montaż do gotowego podłoża gniazd wtyczkowych bryzgoszczelnnych 2-biegunowych z uziemieniem przykręcanych 16A/2.5 mm ² 6	szt. szt.	6.000	
				RAZEM	6.000
31	KNNR 9 d.1 0501-06	Demontaż opraw oświetleniowych świetłkowych z kloszem 4	szt. szt.	4.000	
				RAZEM	4.000
32	KNR 5-08 d.1 0511-14 analogia	Montaż z podłączeniem na gotowym podłożu opraw świetłkowych o mocy 500 lumenów na biurko 2 x 120cm x (8WLED) 6	szt. szt.	6.000	
				RAZEM	6.000
33	KNR 4-03 d.1 1202-01	Sprawdzenie i pomiar kompletnego 1-fazowego obwodu elektrycznego niskiego napięcia 3	pomiar pomiar	3.000	
				RAZEM	3.000
34	KNR 4-03 d.1 1202-02	Sprawdzenie i pomiar kompletnego 2,3-fazowego obwodu elektrycznego niskiego napięcia 2	pomiar pomiar	2.000	
				RAZEM	2.000
35	KNR 4-03 d.1 1205-01	Pierwszy pomiar uziemienia ochronnego lub roboczego 2	pomiar pomiar	2.000	
				RAZEM	2.000

Lp.	Podstawa	Opis i wyliczenia	J.m.	Poszcz.	Razem
36	KNR 4-03 d.1 1205-02	Następny pomiar uziemienia ochronnego lub roboczego 4	pomiar pomiar	4.000	
				RAZEM	4.000
37	KNR-W 5-08 d.1 0902-05	Sprawdzenie samoczynnego wyłączenia zasilania - próby działania wyłącznika różnicowoprądowego - pierwszy 2	pomiar pomiar	2.000	
				RAZEM	2.000
38	KNR-W 5-08 d.1 0902-06	Sprawdzenie samoczynnego wyłączenia zasilania - próby działania wyłącznika różnicowoprądowego - każdy następny 9	pomiar pomiar	9.000	
				RAZEM	9.000
39	KNR 4-03 d.1 1001-04	Ręczne wykucie bruzd dla przewodów wtykowych w gipsie, tynku, gazobetonie 20+20	m m	40.000	
				RAZEM	40.000
40	KNR 4-03 d.1 1012-01	Zaprawianie bruzd o szer. do 25 mm 40	m m	40.000	
				RAZEM	40.000
41	KNR 4-03 d.1 1014-01	Ręczne przygotowanie zaprawy cementowo-wapiennej 40*0.1*0.02	m ³ m ³	0.080	
				RAZEM	0.080
42	KNR 4-01 d.1 0108-09	Wywiezienie gruzu spryzmowanego samochodami skrzyniowymi na odległość do 1 km 26.376*0.02+0.9*2.06*3*0.1+40*0.1*0.02	m ³ m ³	1.164	
				RAZEM	1.164
43	KNR 4-01 d.1 0108-12	Wywiezienie gruzu spryzmowanego samochodami samowładowczymi - za każdy następny 24km 1.164	m ³ m ³	1.164	
				RAZEM	1.164

USŁUGI KOSZTORYSOWE
 Gracjan Szorek
 ul. Stefanyka 30/48, 20-151 Lublin
 tel. 692 000 24
 NIP: 712-310-59-00

KK